

PVE

Planta de Valorització Energètica

Pla d'AUTO PROTECCIÓ

Informació per al personal del centre en cas d'emergència: Com ja sap, en aquest centre existeix un pla d'autoprotecció que s'activa en cas que les circumstàncies ho requereixin.

Les instal·lacions estan protegides amb els mitjans de detecció, alarma i extinció adequats.

A més, una part del personal laboral està format per a les emergències i la seva tasca és donar assistència en aquests casos.

Gràcies per la seva col·laboració.

TELÈFONS D'EMERGÈNCIA:

Centre de Control: 971 43 85 21
628 87 47 84

Centraleta: 971 43 50 50
(ext. 222 / 223)

Telèfon d'emergències: 112



Com comunicar situacions d'emergència:

Si detecta una situació d'emergència, el primer que ha de fer és comunicar-ho per mitjà del telèfon del centre de control.

Què ha de dir quan demani ajuda?

Qui és?

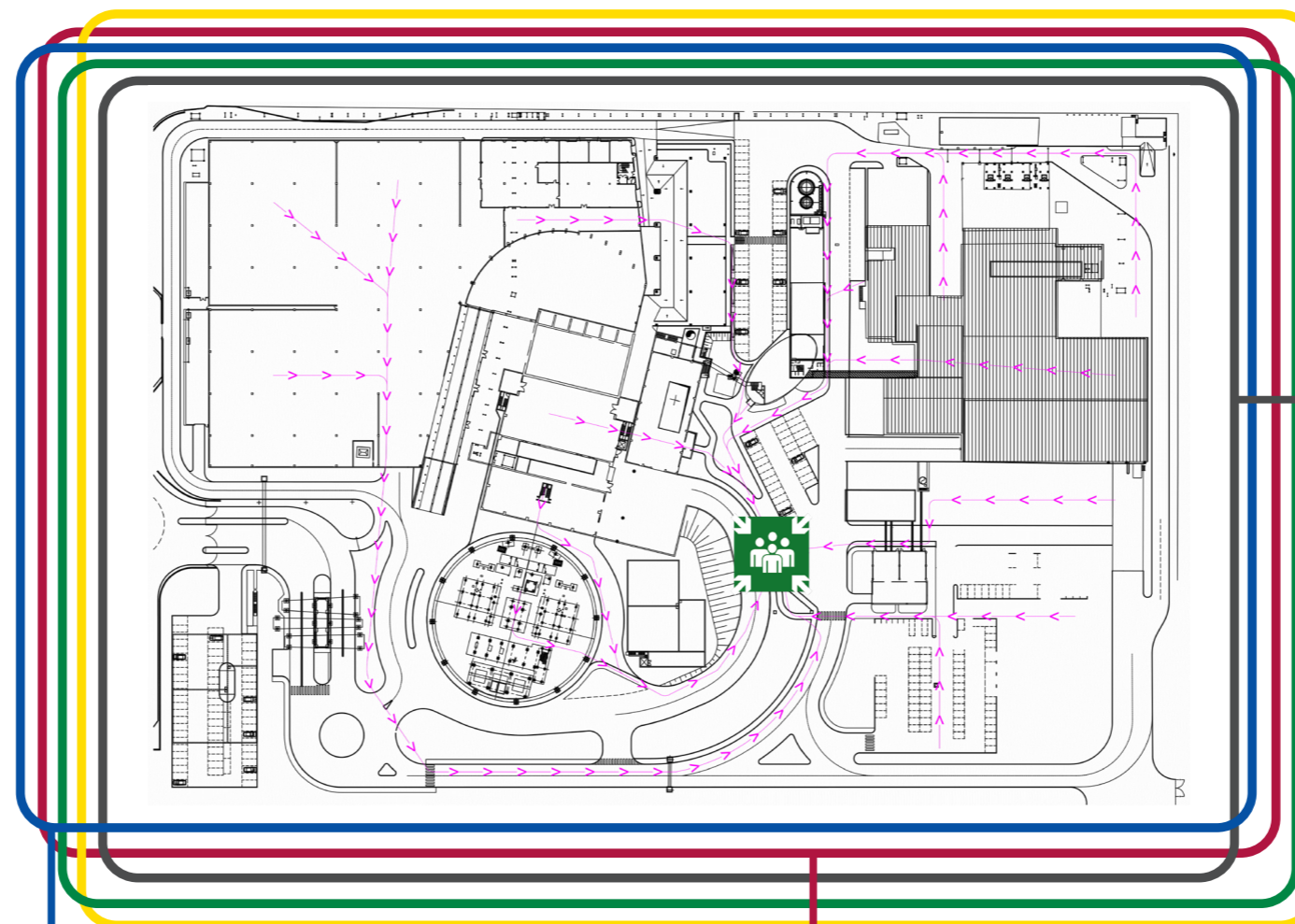
On es troba?

Què està passant?

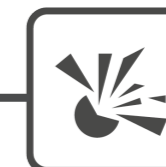
Si hi ha accidentats, quants n'hi ha?

Si no aconsegueix comunicar-se telefònicament, activi un polsador d'alarma.

Instruccions en cas d'emergència



PUNT DE TROBADA:
Esplanada d'accés a la planta.



Si troba un paquet o objecte sospitós

No el toqui ni el manipuli.

Seguidament, comunicu-ho amb rapidesa (vegeu l'apartat: Com comunicar situacions d'emergència).

Si es troba en perill, abandoni la zona.

Segueixi en tot moment les instruccions que rebí.



Si existeix perill a l'interior del centre (Evacuació)



Mesures de prevenció

- Identifiqui els mitjans de protecció contra incendis i les sortides d'emergència del seu lloc habitual de treball.
- Respecti estrictament la prohibició de fumar.
- No bloquegi portes ni vies d'evacuació.
- Extremi les precaucions en la manipulació d'aparells elèctrics.



Si detecta un incendi

Abans de res, asseguiri's que té una via d'escapada lliure.

Comuniqui-ho amb rapidesa (vegeu l'apartat: Com comunicar situacions d'emergència).

Si considera que és possible controlar-lo, intenti apagar el foc sense arriscar-se i estant sempre acompanyat.

Si es troba en perill, abandoni la zona immediatament.

Recordi que, en presència de fum, per la seva seguretat és preferible que es desplaci ajupit i es protegeixi les vies respiratòries.



Si sofreix un accident

Comuniqui-ho amb rapidesa (vegeu l'apartat: Com comunicar situacions d'emergència).

Romangui acompanyat en tot moment.



NO FUMAR

- Segueixi les instruccions que rebí per part dels membres dels equips encarregats de l'evacuació.
- No perdi el temps.
- No s'endugui objectes personals voluminosos (carpetes, carteres, bosses, etc.).
- Utilitzi la sortida d'emergència més pròxima.
- No utilitzi els ascensors sota cap concepte.
- Dirigeixi's cap al punt de trobada indicat i agrupi's amb els seus companys per tal de realitzar un control de possibles absències.
- Algunes recomanacions importants en cas de desallotjament:
 - Durant el trànsit per les vies d'evacuació no es detingui ni intenti anar en sentit contrari.
 - A les escales, intenti situar-se a la part interior d'aquestes, cedint la zona exterior per a les persones que s'hi incorporen o es desplacen amb més lentitud.
- Actui amb calma i amb decisió. No perdi el temps.
- Asseguiri un desallotjament ràpid i ordenat.