

FORMACIÓN PROFESIONAL GRADO SUPERIOR

APLICACIONES MULTIPLATAFORMA Y APPS

Orientación Laboral Personalizada

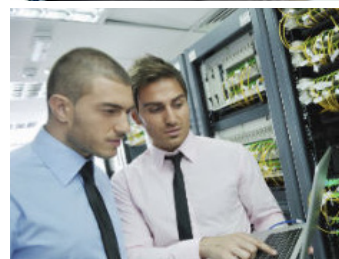
Profesorado con experiencia

Plataforma Digital e-learning

Bolsa de trabajo propia al finalizar los estudios

Formación en Centros de Trabajo realizada en centros sanitarios de referencia

Metodología flexible y abierta



HORARIO LECTIVO

De 16:10 hs a 21:30 hs de lunes a viernes.
Se puede cursar de forma modular (módulos sueltos).

REQUISITOS PARA ACCEDER AL CICLO

Acceso directo

Título de Bachillerato, COU o PREU, Técnico superior, Título universitario.

Acceso mediante prueba

Certificado de haber superado la prueba de acceso a ciclos de grado superior.
Certificado de haber superado la prueba de acceso a la universidad para mayores de 25 años.

ÁMBITO DE TRABAJO.

Las ocupaciones y puestos de trabajo más relevantes son los siguientes:

- Desarrollar aplicaciones informáticas para la gestión empresarial y negocio.
- Desarrollar aplicaciones de propósito general.
- Desarrollar aplicaciones en el ámbito del entretenimiento y la informática móvil.

PLAN DE ESTUDIOS

Primer Curso (1000 hs)

- Sistemas informáticos (100 hs).
- Bases de datos (105 hs)
- Programación (135 hs).
- Lenguajes de marcas y sistemas de gestión de información (70 hs).
- Entornos de desarrollo (50 hs).
- Acceso a datos (80 hs).
- Desarrollo de interfaces (80 hs).
- Programación multimedia y dispositivos móviles (55 hs).
- Proyecto de desarrollo de aplicaciones multiplataforma (25 hs).
- Programación de servicios y procesos (40 hs).

Segundo Curso (1000 hs)

- Sistema de gestión empresarial (55 hs).
- Empresa e iniciativa emprendedora (35 hs).
- Formación y orientación laboral (50 hs).
- Formación en centros de trabajo (220 hs).

* Prácticas en función del grupo asignado.

ACCESO DIRECTO A ESTUDIOS UNIVERSITARIOS SIN PAU

Los técnicos superiores van directamente a la enseñanza universitaria de grado, no tienen prueba de acceso (Real Decreto 1892/2008, Real Decreto 558/2010, Orden EDU/3242/2010).

En concreto los títulos de técnico superior en la rama sanitaria tienen acceso preferente a las siguientes ramas de conocimiento:
Ciencias.
Ciencias de la Salud.

Reconocimiento o convalidación de créditos en los estudios universitarios de Grado Imagen para el Diagnóstico.

OTROS SERVICIOS

- Departamento de Orientación
- Tutoría Individual
- Biblioteca
- Comedor
- Zona WIFI

PRECIOS

INSCRIPCIÓN

Al inscribirse en el Colegio **320€

MATRÍCULA

En el mes de septiembre. 46€

PÓLIZA DE SEGUROS

En el mes de octubre. 46€

MENSUALIDADES

Los precios son calculados en función del coste anual que registrarán durante el año 2021. Se cobrará mensualmente durante los meses lectivos. También podrán ser abonados en pagos anticipados trimestrales o anuales. Si por cualquier motivo alguna mensualidad no se pudiese cobrar, se incrementará la cantidad a las otras cuotas mensuales.** 490€

** Esta cantidad no se devuelve, aunque se produzca la baja del alumno/a.



ESTA ES TU FORMACIÓN PROFESIONAL
INVIERTE EN TU FUTURO

COMPETENCIAS

- Configurar y explotar sistemas informáticos, adaptando la configuración lógica del sistema según las necesidades de uso y criterios establecidos.
- Aplicar técnicas y procedimientos relacionados con la seguridad en sistemas, servicios y aplicaciones, cumpliendo el plan de seguridad.
- Gestionar bases de datos, interpretando su diseño lógico y verificando integridad, consistencia, seguridad y accesibilidad de los datos.
- Integrar contenidos gráficos y componentes multimedia en aplicaciones multiplataforma, empleando herramientas específicas y cumpliendo los requerimientos establecidos.
- Gestionar entornos de desarrollo adaptando su configuración en cada caso para permitir el desarrollo y despliegue de aplicaciones.
- Desarrollar aplicaciones multiplataforma con acceso a bases de datos utilizando lenguajes, librerías y herramientas adecuados.
- Desarrollar interfaces gráficas de usuario interactivos y con la usabilidad adecuada.
- Participar en el desarrollo de juegos y aplicaciones en el ámbito del entretenimiento y la educación empleando técnicas, motores y entornos de desarrollo específicos.
- Desarrollar aplicaciones para teléfonos, PDA y otros dispositivos móviles empleando técnicas y entornos de desarrollo específicos.
- Participar en la implementación de sistemas ERP-CRM evaluando la utilidad de cada uno de sus módulos.
- Gestionar la información almacenada en sistemas ERP-CRM.

Luis Vives
formación profesional



FORMACIÓN PROFESIONAL GRADO SUPERIOR
APLICACIONES MULTIPLATAFORMA Y APPS

EXCELENCIA ACADÉMICA



Colegio Luis Vives
Noviembre 2011: Centro de las Islas Baleares +400
en el Modelo Europeo de Excelencia (EFQM)

Sant Joan de la Salle, 5
07003 - Palma
Tel. 971 29 01 50

formacion.profesional@colegioluisvives.es
Fax. 971 29 00 11
www.colegioluisvives.es

Can Domenge, 1
07003 - Palma
Tel. . 871 96 54 20