

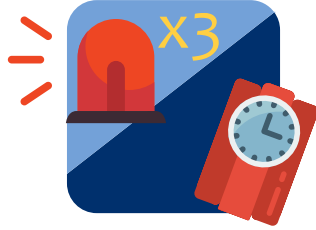
UN TOQUE LARGO

Caída ceniza y emisión de gases



TRES TOQUES CORTOS

Amenaza de bomba



ACTIVACIÓN DEL SISTEMA

Incendio



TRES TOQUES LARGOS

Sismo y terremoto

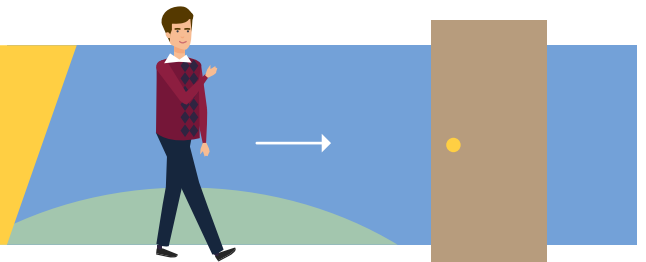


UN TOQUE LARGO: CAÍDA CENIZA Y EMISIÓN DE GASES, CAÍDA DE CENIZA

Mantenerse en el lugar,
cerrar puertas y ventanas:
si están bajo techo.



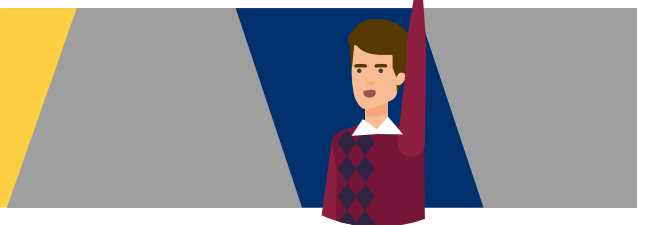
Si están en espacios abiertos:
dirigirse a su aula.



Colocarse el kit de seguridad,
verificar la asistencia.



Reportar novedades.



Evacuar de manera
ordenada, luego del aviso
de la Dirección General.



PASOS A SEGUIR LUEGO DE LA ALARMA

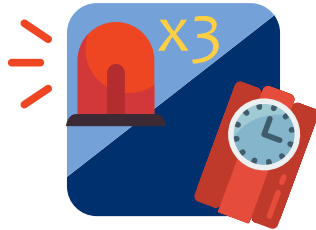
UN TOQUE LARGO

Caída ceniza y emisión de gases



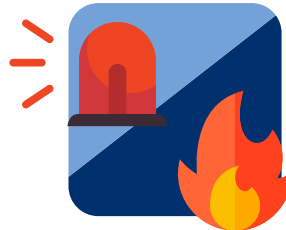
TRES TOQUES CORTOS

Amenaza de bomba



ACTIVACIÓN DEL SISTEMA

Incendio



TRES TOQUES LARGOS

Sismo y terremoto



TRES TOQUES CORTOS: AMENAZA DE BOMBA

Evacuar de manera ordenada, salir sin sus pertenencias e ir al punto de encuentro más cercano.



Verificar la asistencia.



Reportar novedades.



PASOS A SEGUIR LUEGO DE LA ALARMA

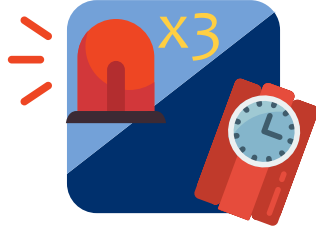
UN TOQUE LARGO

Caída ceniza y emisión de gases



TRES TOQUES CORTOS

Amenaza de bomba



ACTIVACIÓN DEL SISTEMA

Incendio



TRES TOQUES LARGOS

Sismo y terremoto



PASOS A SEGUIR LUEGO DE LA ALARMA

ACTIVACIÓN DEL SISTEMA: INCENDIO

Evacuar de manera ordenada e ir al punto de encuentro más cercano.



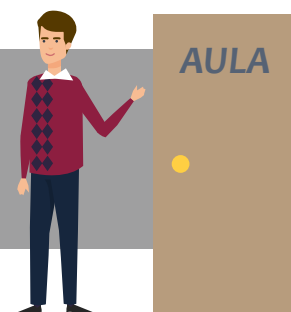
Verificar la asistencia.



Reportar novedades.



La Dirección General autorizará el ingreso a las aulas.



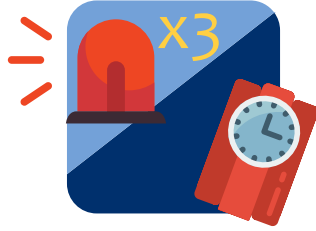
UN TOQUE LARGO

Caída ceniza y emisión de gases



TRES TOQUES CORTOS

Amenaza de bomba



ACTIVACIÓN DEL SISTEMA

Incendio



TRES TOQUES LARGOS

Sismo y terremoto



TRES TOQUES LARGOS: SISMO Y TERREMOTO

Protegerse debajo de los escritorios o junto a ellos (triángulo de vida PAP).



Esperar que se detenga el sismo.



Cubrirse la cabeza con las palmas de manos hacia arriba, salir de manera ordenada al punto de encuentro más cercano y hacer un círculo.



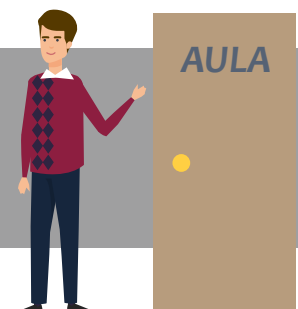
Verificar la asistencia.



Reportar novedades.



La Dirección General autorizará el ingreso a las aulas.



PASOS A SEGUIR LUEGO DE LA ALARMA