

Rapport du 05.11.2025

RAPPORT DU COMITÉ DE MISSION

Exercice 2024 - 2025



SOMMAIRE



Préambule

Présentation Générale de l'entreprise et de la mission

Comité de mission : composition et fonctionnement

Appréciation du comité de mission

Conclusion

Annexes

PRÉAMBULE



Chahutées, évoluant dans un monde qui n'a jamais été aussi compliqué, les organisations ont besoin de **ressources, d'outils, de savoir-faire simples, utiles**, facilement **activables** et **accessibles** pour naviguer avec confiance vers le futur. Cette navigation repose sur les piliers de la **modernité** et de la **considération**, où savoir faire **preuve de sensibilité vis à vis de ses parties prenantes est une clé de succès.**

Nous aspirons, chez ChooseMyCompany a contribuer de manière innovante à cet objectif. C'est d'ailleurs devenu notre raison d'être bien illustrée dans l'outil et les services que nous proposons à nos clients.

Si nos ambitions en termes de voix et d'organisations écoutées sont élevées, dans les faits, le nombre de ceux qui rejoignent le mouvement grandit d'année en année. Nous nous évertuons à **créer des solutions qui s'adressent à chacun**, quelque soit la partie prenante et la taille de l'organisation afin que **tous puissent participer et exprimer leur voix.**

Fidèle à cet état d'esprit, au cours de l'exercice 2024-25, nous avons **transformé l'énergie de ce tumulte économique et géopolitique en catalyseur d'idées et de réflexions.** Ces réflexions qui ont donné vie à de nombreuses innovations pour élargir le champs d'action de ChooseMyCompany et inscrire notre impact dans la durée.

Je tiens à **remercier le Comité de Mission** pour son engagement auprès de ChooseMyCompany dans la conduite du suivi de la mission et pour ses recommandations.

Celica Thellier

Présidente du Comité de Mission,
Co-fondatrice ChooseMyCompany

2024 - 2025

Dans un monde incertain, une mission qui s'affirme !

Un contexte sous tension

Conflits géopolitiques persistants, incertitudes économiques, instabilité politique en France... L'exercice 2024-2025 s'inscrit dans une période marquée par la défiance, le repli et la recherche d'espaces de confiance. Dans ce climat, les entreprises ont plus que jamais un rôle à jouer pour recréer du lien, de la stabilité et du sens.

L'écoute et la performance ESG à l'épreuve des priorités économiques

Malgré le reflux actuel autour de certains enjeux sociaux et environnementaux, la RSE poursuit sa structuration. Le reporting extra-financier et la valorisation de l'impact positif demeurent des leviers essentiels de performance, d'attractivité et de fidélisation des talents.

Dans un contexte économique plus contraint, qui a entraîné une légère baisse du nombre d'entreprises participantes, de nombreuses organisations restent engagées et poursuivent leur démarche d'écoute, de progrès et de performance ESG.

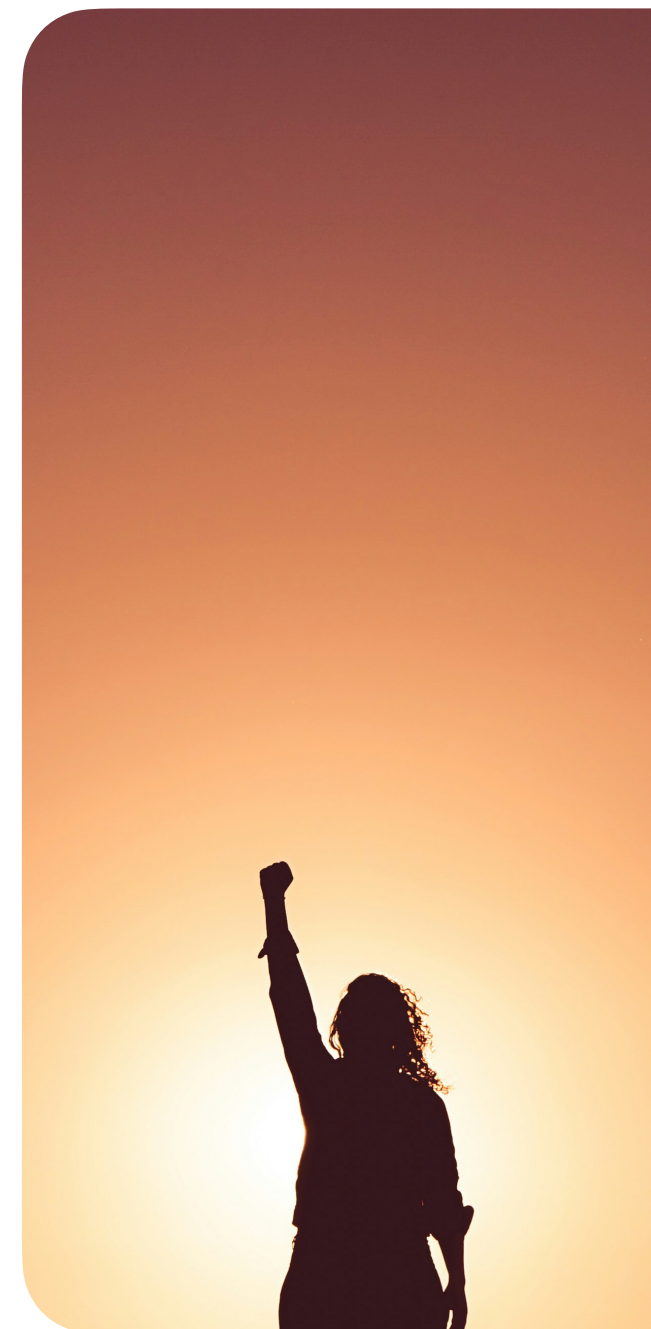
ChooseMyCompany en action

Loin de d'être attentifs, **nous avons mis en place de nombreuses innovations** afin d'**adresser davantage de parties prenantes** et d'**être plus inclusifs** en encourageant toutes les organisations à adopter une démarche d'écoute, y compris celles qui démarrent. Cela se traduit par les avancées suivantes :

- **Plus de 1 800 enquêtes menées**, avec près de **270 000 participations** ;
- **Nouveaux questionnaires** et **classements thématiques** plus inclusifs ;
- **Méthodologie harmonisée**, **évaluation EcoVadis intégrée**, **enjeux environnementaux par défaut** ;
- **Expansion internationale** et **réorganisation des équipes commerciales**.

ChooseMyCompany confirme sa capacité à **innover dans la tourmente** et à **transformer les défis en leviers de progrès collectif**.

Le Rapport du Comité de Mission de l'exercice 2024-2025 est notre **quatrième bilan**. Comme pour les précédentes versions, il prend en compte nos évolutions et avancées autour de nos produits, notre offre, nos clients et les communautés que nous servons.



KEY TAKEWAYS 2024 - 2025

Résultats sur la période du 01/10/2024 au 30/09/2025

Activités et ambitions

Participation & communauté

1832

Organisations évaluées
via 8 enquêtes

+8% Vs 2024

Près de

270 000

Participations
à nos enquêtes

+7.7% Vs 2024

1274

Certifications
décernées

+1200

Arbres plantés
avec Tree-nation



Répondants de
+73 pays

Accompagnement

149

Restitutions
stratégiques*

9

Plans d'actions
5ThingsToDo*

NEW

6

Restitutions
opérationnelles*

Communication

12

Sessions
ChooseSocialTV

+330

Posts LinkedIn
1,3M d'impressions

+28K

Followers LinkedIn
+7k nouveaux
sur la période

Nos ambitions à 2030

- Etablir un **référentiel d'accréditation européen** basé sur la réalité des expériences vécues par les parties prenantes
- Mettre à disposition des candidats et des clients **une information authentique, crédible, adaptée** à leurs profils et leurs enjeux
- **x4 le nombre d'organisations certifiées en Europe** en 2030

*nombre d'accompagnements arrêtés au 01/10/2025

Présentation Générale

de l'entreprise et de la mission

PRÉSENTATION GÉNÉRALE ET MISSION

L'Entreprise

Créée en 2012, **ChooseMyCompany** est une entreprise à mission française depuis 2020 dont la raison d'être est de **valoriser la relation entre une organisation et ses parties prenantes** en s'appuyant sur notre solution SaaS d'écoute.

Nous sommes **75 salariés** et nos équipes sont à **Paris** et à **Barcelone**.

Nous sommes convaincus que les **expériences réellement vécues par les parties prenantes** sont constitutives de la performance et la valeur des organisations. De manière concrète, simple et actionnable, **nous aidons toutes les organisations** (entreprises, écoles, associations, administrations...) **à mesurer la qualité de la relation qui les lie à leurs salariés, étudiants, candidats, clients, fournisseurs et investisseurs**. Nous contribuons grâce à nos outils technologiques et humains à :

- construire leurs politiques RH & RSE,
- affirmer leur performance extra-financière,
- progresser en identifiant des axes d'amélioration et en mettant en place des actions
- communiquer de manière cohérente et connectée à la réalité.

Parce que nous souhaitons pleinement incarner ce que nous prônons auprès de nos clients, ChooseMyCompany, est reconnue par ses propres labels **Employees®** et **Trainees®**, et nous sommes aussi **certifiés ISO 27001**. Après avoir été certifiés BCorp en 2022, nous nous sommes fait évalués **EcoVadis** pour la première fois en juillet 2025. Notre note de 62 sur 100 nous place dans le **top 35% mondial** des entreprises évaluées par EcoVadis et nous gratifie de la **médaille de Bronze**.



PRÉSENTATION GÉNÉRALE ET MISSION

Rappel des statuts : Raison d'être

2025 :
Une **mission**
réaffirmée
par une **raison**
d'être
élargie



La raison d'être de la Société est de
Valoriser la relation entre une organisation et ses parties prenantes.

La Société entend **générer un impact social et environnemental positif et significatif par la nature même de sa proposition de produits et services.**

En particulier, les objectifs sociaux et environnementaux que la Société se donne pour mission de poursuivre dans le cadre de son activité, au sens du 2° de l'article 210-10 du Code de commerce, sont décrits au paragraphe C ci-dessous.

Dans le cadre de cette démarche, le Président, le(s) Directeur(s) Général(aux) et le Conseil d'Administration (ainsi que chacun de ses membres et son président), s'engagent à **prendre en considération les conséquences sociales, sociétales et environnementales de leurs décisions sur l'ensemble des parties prenantes de la Société, et les conséquences de leurs décisions sur l'environnement.**

PRÉSENTATION GÉNÉRALE ET MISSION

Rappel des statuts : Objectifs sociaux et environnementaux

Les engagements sociaux et environnementaux de la Société s'inscrivent dans le cœur de son activité opérationnelle, au service de sa raison d'être.

SOCIAL

ChooseMyCompany **contribue à améliorer l'expérience vécue par les principales parties prenantes d'une organisation** (entreprise, administration, école /université...) : qualité de vie au travail, scolarité, stage / alternance, expérience de recrutement, expérience client... La Société contribue à une information plus authentique (avis et labels certifiés) à propos du fonctionnement et de la culture des organisations. Cette action s'inscrit dans une démarche pour **prévenir le "socialwashing"**, par une écoute directe et aussi exhaustive que possible.

ENVIRONNEMENTAL

La Société contribue à **améliorer les pratiques environnementales des organisations et à communiquer de manière plus crédible et transparente sur leur performance environnementale**. Cette action s'inscrit dans une démarche pour **prévenir le "greenwashing"**, par une écoute directe et aussi exhaustive que possible.



Cette ambition se traduit par les objectifs opérationnels suivants :

- Accroître le nombre d'entreprises qui participent aux enquêtes de la Société ;
- Accroître le nombre d'étudiants, salariés, alternants, candidats, clients... répondant aux enquêtes ;
- Améliorer de manière continue les méthodologies et outils de mesure, d'évaluation et des indicateurs de performance extra-financière et environnementale au sein des enquêtes ;
- Proposer des outils et services aux organisations leur permettant de progresser et de communiquer sur leur performance extra-financière et environnementale ;
- Pour chaque entreprise cliente accréditée, un arbre sera planté par la Société, afin de renouveler les ressources utilisées pour symboliser la récompense des Labels.

Le suivi et la mesure de l'atteinte des objectifs est réalisé au moyen de l'analyse des résultats, des campagnes, sondages et enquêtes annuels auprès des entreprises, salariés, alternants, stagiaires, candidats.

PRÉSENTATION GÉNÉRALE ET MISSION

2024 : Vue d'ensemble de nos actions

Innovations produit : des initiatives à fort impact

- Création du **WorkWell_Index®** et son label, permettant d'explorer les sujets de bien-être opérationnel et QVCT, afin qu'encore plus d'organisations et populations puissent participer et s'exprimer sur les questions de management de proximité, sécurité physique et santé mentale
- Restructuration du programme **HappyAtSchool®**, avec un questionnaire plus compacte, qui fluidifie l'administration et s'adapte tant aux établissements de formation historiques qu'aux nouveaux établissements et CFA
- Renforcement des **services pour l'amélioration continue**, avec 200 séances de restitutions stratégiques, 45 entreprises accompagnées par la démarche 5ThingsToDo (intelligence collective) et la création de la synthèse Coaching Data (partage synthétique des résultats)
- Extension du **Focus Women**, pour un regard en 360° sur toutes les étapes de la relation au travail auprès des femmes, en partant de HappyAtSchool®, passant par HappyTrainees® pour aller jusqu'au bout de la carrière avec HappyIndex®AtWork
- Création du **Focus Inclusion**, une grande innovation pour explorer la perception de la relation au travail auprès des personnes s'identifiant en tant que minorité au sein de leur organisation :



Exécution de la Mission : une mobilisation croissante

- **Comité** : 3 réunions plénières, avec 3 nouveaux membres : Gilles, Mandy et Catherine
- **Participation** : presque 1700 enquêtes lancées sur les 6 grands référentiels, pour une progression (+35% en 2 ans)
- **Répondants** : on atteint les 250 000 voix entendues (+44% en 2 ans), notamment grâce aux 114K répondants à l'enquête HappyIndex®AtWork (salariés) et 100K étudiants qui se sont exprimés via HappyTrainees® et HappyAtSchool® en 2024
- **Mise à jour des Statuts**, notamment les articles concernant la formulation de nos engagements en tant que Société à Mission

Et bien sûr les **2 grands événements** que sont les Cérémonies HappyIndex®AtWork / Welmpact® et HappyTrainees® / HappyAtSchool, la visibilité dans Les Échos + les Livres Blancs qui les accompagnent.

PRÉSENTATION GÉNÉRALE ET MISSION

2025 : Vue d'ensemble de nos actions

L'innovation produit poursuit sa courbe d'évolutions soutenue !

- **Fusion des référentiels** HappyIndex®AtWork, Workwell® et WelImpact® pour créer **EmployeesIndex®**
- **6 référentiels d'enquête, identifiés chacun par une partie prenante cible**, pour une offre plus lisible grâce à de nouveaux noms et qui encourage la progression
- une **méthodologie de certification plus précise et plus inclusive**, pour permettre à toutes les organisations de faire reconnaître leurs processus et performances :
 - un **nouveau système de scoring universel et simplifié**
 - de **nouveaux niveaux de certifications pour EmployeesIndex®**
 - un **nouvel outil de certification**, le **CertificationMatch/AI** ouvrant nos programmes de certification aux organisations ayant déjà un dispositif d'écoute
- Nouvel **outil d'analyse et de synthèse des verbatims** s'appuyant sur l'intelligence artificielle : **MyAI Explorer**
- **Mapping CSRD de nos référentiels d'enquêtes certifiantes pour** faciliter le passage de la collecte des datas au reporting extra-financier
- **Reconnaissance de nos classements et certifications EmployeesIndex®, CandidatesIndex® comme indicateurs valides de l'évaluation EcoVadis**

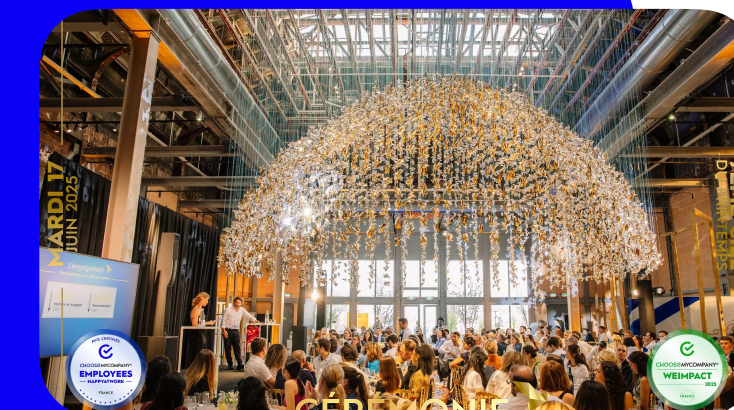


Nouvelles publications

- **Nouveau focus IA & Engagement**
- **Focus Tech 2025**
- **Focus Parents**
- **Focus Women**

Et toujours les **2 grands événements** que sont les Cérémonies Employees® / WelImpact® et Trainees® / Students®, la visibilité dans Les Échos + les Etudes qui les accompagnent.

Un nouveau format pour la cérémonie de Juin : dîner c-level placé dans un lieu d'exception, la coupole du Printemps Haussmann, pour une haute qualité des échanges et un renfort de la communauté



PRÉSENTATION GÉNÉRALE ET MISSION

Vue d'ensemble de nos actions en 2025... suite

Nouveautés sur la marque et l'entreprise

- Une **nouvelle raison d'être plus inclusive**, et aller au-delà de la relation au travail vers toutes les parties prenantes
- Une **nouvelle plateforme de marque**, incluant un nouveau logo, une nouvelle charte graphique, un nouveau site web...
- Passage de **BCorp à EcoVadis** : ChooseMyCompany est évaluée **EcoVadis** en remplacement de la certification BCorp obtenue en 2022.
- **Réorganisation et renforcement des équipes commerciales** et arrivée d'Augustin Danel en tant que Head of Sales
- **Expansion Internationale** sur les marchés **Espagnol, Italien, Portugais** depuis notre bureau de Barcelone
- Nouvel outil de knowledge sharing particulièrement utile pour les équipes commerciales : **AskIA**
- Développement **de partenariats avec des acteurs à fort potentiel médiatique** : Charte50+, VivaGen, JobTeaser, Thotis, Rennes School of Business, Le Lab RH, ANDRH, Pollen, Le Temple RH, Club Landoy, Women's Forum for the Economy and Society, La Conférence des Grandes Ecoles...



Exécution de la Mission : Une mobilisation forte

- **Comité** : 3 réunions plénières, et 2 nouveaux membres : Camille Bockel (Axa France) et Emmanuelle Le Merrer (Schneider Electric) qui prend la suite de Dominique Laurent.
- **Participation** : plus de 1500 enquêtes lancées sur les 6 grands référentiels certifiants, et près de 300 enquêtes de progrès (+8% Vs 2024)
- **Répondants** : on atteint les 270 000 avis (+8% Vs 2024), notamment grâce aux 101k répondants à l'enquête EmployeesIndex® (salariés) et les plus de 85K étudiants qui se sont exprimés via TraineesIndex® et StudentsIndex® en 2025

L'évaluation EcoVadis, Une reconnaissance de notre démarche RSE

Suite à notre réponse à l'évaluation EcoVadis en Juin 2025, nous avons obtenu la note de 62/100 et ainsi décroché la médaille de Bronze qui vient récompenser notre entrée dans le Top35% des entreprises évaluées par EcoVadis.



RAISON D'ÊTRE

Valoriser la relation entre une organisation et ses parties prenantes



AMBITIONS /
ENGAGEMENTS /
OBJECTIFS
STATUTAIRES

Sociales

ChooseMyCompany contribue à améliorer l'expérience vécue par les principales parties prenantes d'une organisation (entreprise, administration, école /université...) : qualité de vie au travail, scolarité, stage / alternance, expérience de recrutement, expérience client... La Société contribue à une information plus authentique (avis et labels certifiés) à propos du fonctionnement et de la culture des organisations. Cette action s'inscrit dans une démarche pour prévenir le "socialwashing", par une écoute directe et aussi exhaustive que possible.

Environnementales

ChooseMyCompany contribue à améliorer les pratiques environnementales des organisations et à communiquer de manière plus crédible et transparente sur leur performance environnementale. Cette action s'inscrit dans une démarche pour prévenir le "greenwashing", par une écoute directe et aussi exhaustive que possible.

OBJECTIFS
OPERATIONNELS

Accroître le nombre d'entreprises participantes aux enquêtes

Accroître le nombre d'étudiants, salariés, alternants, candidats... répondant aux enquêtes

Améliorer de manière continue les methodologies et outils de mesure, d'évaluation et des indicateurs de performance ESG au sein des enquêtes

Proposer des outils et services aux organisations leur permettant de progresser et de communiquer sur leur performance environnementale

Proposer des outils et services aux organisations leur permettant de progresser et de communiquer sur leur performance extra-financière

Pour chaque entreprise cliente accréditée, un arbre sera plantée par la Société, afin de renouveler les ressources utilisées pour symboliser la récompense des Labels

ACTIONS / MOYENS

Création CertificaitonMatch/AI®

Version Freemium d'abonnement + Conditions avantageuses en cas de souscription à plusieurs programmes

Ouverture Europe (Espagne, Italie, Portugal)

Structuration équipes commerciales pour renforcer le recrutement de nouvelles organisations participantes

Dossiers les Echos

Classements HappyIndex®AtWork, HappyIndex®AtSchool, HappyIndex®Trainees

Cérémonies

HappyIndex®AtWork / WelImpact® / HappyIndex®AtSchool / HappyIndex®Trainees

Langues disponibles : 31

Diversification des modes d'administration des enquêtes : mail, SMS, QR Code, Tokens, bornes...

Anonymat et sécurité renforcés : ISO 27001 + Avis Certifiés

Evaluation EcoVadis Bronze

Questions RSE dans l'ensemble les référentiels clés

Mise à jour des questionnaires Certifiantes et d'approfondissement

Cartographie CSRD

Lancement MyIA Explorer : analyse qualitative AI

Poursuite ChooseSocialTV, lancement StarPractices

Focus & Classements RSE, Women, Seniors, Parents, IA, Tech

Poursuite formation #MoiTuteur

Structuration équipe Consultants Partenaires

Renforcement offre d'accompagnement Restitution Stratégique / Restitution Opérationnelle / Coaching Data / 5ThingsToDo

Poursuite programme TreeNation

RÉSULTATS /
MESURES
VOIR LA SECTION
RÉSULTATS

- KPI (Quantitatif) :
- nombre d'entreprises participantes par PP / certificationI
 - Nombre d'entreprises accréditées par PR / label (à titre indicatif)

- KPI (Quantitatif) :
- nombre de répondants par PP / certification
 - Participation aux événements / prises de parole (indicatif)

- KPI (Qualitatif) :
- révision annuelle des questionnaires
 - % favorable par PP / index (à titre indicatif)

- KPI (Quantitatif & Qualitatif) :
- nombre d'entreprises ayant souscrit à chacun des services
 - Évènements et contenus (à titre indicatif)

- KPI (Quantitatif) :
- Nombre d'arbres plantés par campagne

Comité de Mission

Composition | Perspectives | Engagements

Composition

Les membres du comité de mission, qui comptent parmi eux au moins un salarié, sont désignés par décision collective des associés

- Le comité de mission est chargé exclusivement du **suivi de l'exécution de la mission**. Il n'a aucun pouvoir de décision ou de représentation vis-à-vis des tiers
- Le comité de mission présente **annuellement un rapport à l'occasion de la décision collective annuelle des associés** statuant sur les **comptes de l'exercice écoulé**
- Il procède à **toutes les vérifications** qu'il juge nécessaire

En **2023 - 24**, **l'équipe s'était élargie** pour bénéficier des regards experts et complémentaires en matière administrative, RH et du monde de l'enseignement supérieur.

En **2025**, nous avons le plaisir **d'accueillir 2 nouveaux membres** **Camille Bockel**, Corporate Sustainability Lead pour AXA en France et **Emmanuelle Le Merrer**, Vice-Présidente - Talent Attraction & Workforce Strategy France de Schneider Electric qui prend le relais de Dominique Laurent.



• **Celica Thellier**
Co-fondatrice et CRO
ChooseMyCompany

• **Laurent Labbé**
Fondateur & CEO
ChooseMyCompany

• **Emmanuelle Le Merrer**
Vice Présidente
Talent Attraction & Workforce
Strategy France
Schneider Electric

• **Thomas Delalande**
Partner
Impact Partners

• **Camille Bockel**
Corporate Sustainability Lead
AXA en France

• **Mandy Toutou**
Directrice Administrative et
Financière, ChooseMyCompany

• **Catherine Regeffe**
Directrice des Ressources
Humaines, ChooseMyCompany

• **Gilles Vandecaveye**
Directeur Général ICAM

Bienvenue à nos nouveaux membres !



Emmanuelle Le Merrer

Vice Présidente
Talent Attraction & Workforce
Strategy France
Schneider Electric



« C'est avec une grande joie que je rejoins le comité de mission de ChooseMyCompany et que je prends la suite de Dominique Laurent, dont je salue l'engagement et la contribution.

Je suis convaincue que les actions menées par ChooseMyCompany – à travers ses labels, ses enquêtes et ses démarches d'écoute – jouent un rôle déterminant pour faire progresser la qualité des relations au travail et l'engagement des collaborateurs.

En tant que professionnelle des ressources humaines et de la transformation des environnements de travail, je me réjouis de pouvoir apporter mon regard et de contribuer à la mission d'une entreprise qui place la confiance, le sens et l'impact positif au cœur de sa raison d'être. »

« C'est avec beaucoup d'enthousiasme que je rejoins le comité de mission de ChooseMyCompany, une entreprise que je connais depuis ses débuts, lorsque j'en étais cliente. J'ai eu la chance d'observer, au fil des années, l'évolution parallèle de mon propre parcours professionnel et du développement de ChooseMyCompany : un cheminement commun vers plus d'écoute, de responsabilité et d'impact durable.

Aujourd'hui, dans mes fonctions au sein d'AXA France, **je mesure combien les enjeux de dialogue avec les parties prenantes, d'analyse de matérialité et d'intégration de la durabilité dans la gouvernance sont essentiels.**

En rejoignant le comité, j'espère contribuer à ces réflexions en **apportant le regard d'un grand groupe sur la mise en œuvre concrète de la RSE, au service du développement et de la mission de ChooseMyCompany.** »



Camille Bockel

Corporate Sustainability Lead
AXA en France

REUNIONS

- Se réunit 2-3x / an (2H + CR)
- avancement sur objectifs opérationnels
 - Réflexion / dialogue

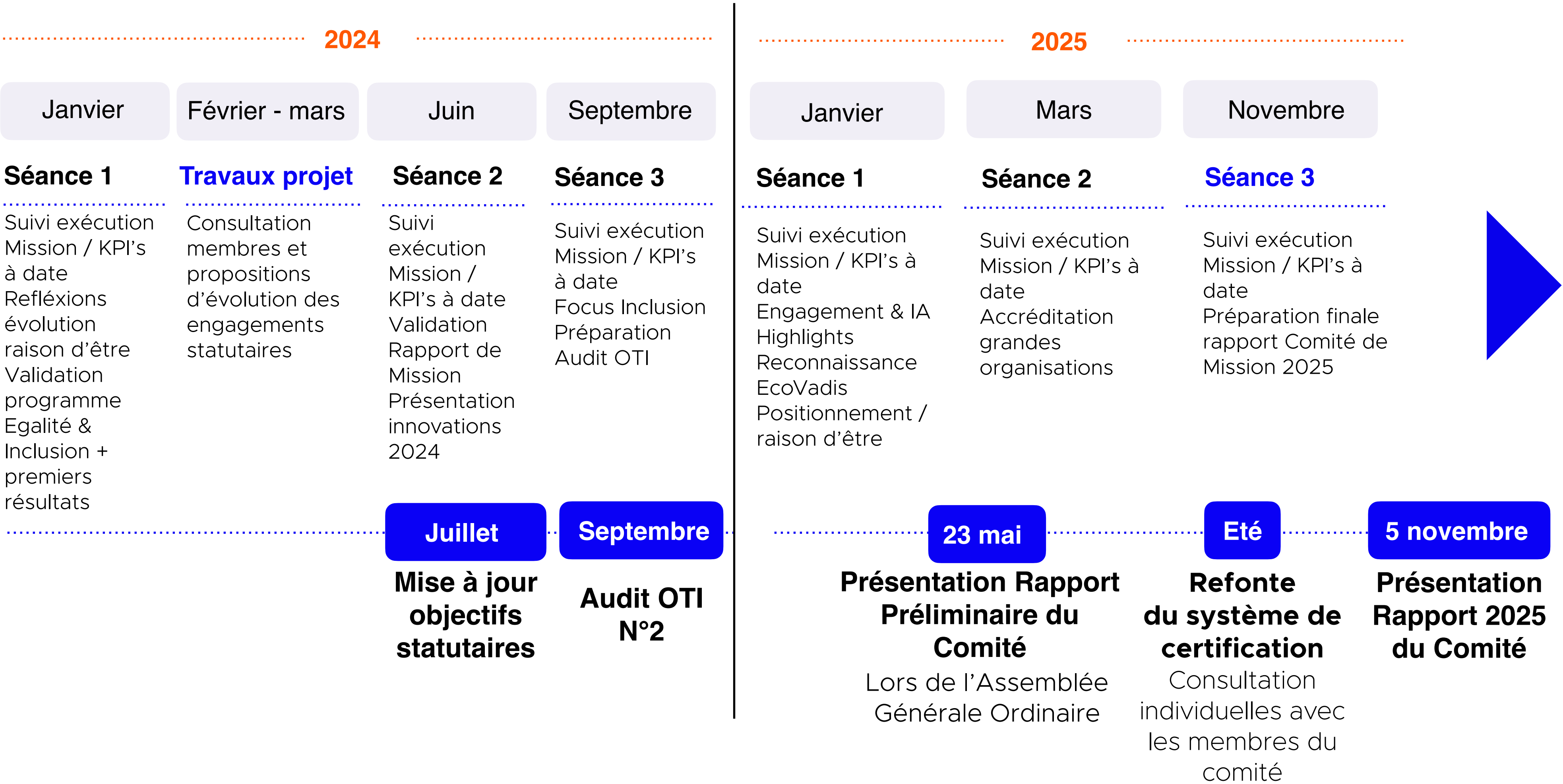
Validation rapport du Comité

- Consultations projets
- rencontres individuelles
- Mise en mouvement des expertises

L'esprit des interactions:

- Avoir une posture de « critical friends » ;
- Connaître l'entreprise et souhaiter qu'elle réussisse, comprendre son fonctionnement et son business model ;
- La **challenger et émettre des critiques constructives**, afin de l'aiguiller dans la mise en œuvre de sa mission.

Activité Comité de Mission 2024 - 25



Appréciation du comité

Objectifs statutaires | Opérationnels



Ambition de nos objectifs statutaires

Notre objectif de **valoriser la relation entre une organisation et ses parties prenantes** est aligné avec le cœur d'activité de ChooseMyCompany. A travers nos enquêtes auprès des différentes parties prenantes de l'organisation, nous permettons l'écoute et **contribuons à améliorer l'expérience vécue**. Nous fournissons une information plus authentique (avis certifiés, attestations et médailles) pour reconnaître la qualité de ces relations essentielles. Grâce à nos dispositifs de communication intégrés, à nos certifications et nos classements, nous mettons en lumière la qualité de ces relations tant à l'externe qu'en interne des organisations de nos clients. Nous **contribuons également à améliorer les pratiques environnementales des organisations et à communiquer de manière plus crédible et transparente sur leurs performances**.

Le positionnement du comité de mission

Le **Comité** après analyse et débat, **adhère à l'objectif statutaire** de ChooseMyCompany. La nouvelle raison d'être, en s'adressant aux organisations, étend officiellement le champ d'activité de ChooseMyCompany au delà du strict cadre du monde du travail. Ce nouveau cadre vient contribuer à la pérennité des activités de l'entreprise. De part les activités de l'entreprise, le comité confirme que ChooseMyCompany contribue à améliorer l'expérience vécue par les principales parties prenantes d'une organisation ainsi qu'à améliorer ses pratiques environnementales. La société contribue bien à prévenir « socialwashing » et « greenwashing ». Ainsi **le comité de mission estime que l'objectif statutaire** selon lequel la Société entend générer un impact social et environnemental positif et significatif par la nature même de sa proposition de produits et services, **est atteint.** ✓

Avis du comité

Objectifs opérationnels

Des objectifs opérationnels

- 1. **Accroître le nombre** d'étudiants, salariés, alternants, candidats, clients... **répondant aux enquêtes** mises en place par la Société
- 2. **Accroître le nombre d'entreprises** participantes aux enquêtes
- 3.Elargir son offre d'outils et de services aux organisations pour leur permettre de **progresser** et de **communiquer** sur leur **performance extra-financière**
- 4.**Améliorer en continu** ses **méthodologies**, ses **outils** de mesure, d'**évaluation** et ses **indicateurs de performance extra-financière**
- 5.Proposer des outils et services aux organisations leur permettant de **progresser** et de **communiquer** sur leur **performance environnementale**
- 6.**Contribuer à la reforestation** :
Pour chaque entreprise cliente accréditée, en récompense des certifications. un arbre sera planté par la Société, afin de renouveler les ressources utilisées.

Pour des résultats tangibles

- 1. En 2025, près de 270 000 avis récoltés via nos enquêtes, soit +7.7% Vs 2024
- 2. Le nombre d'entreprises évaluées via les 8 enquêtes proposées en 2025 s'établit à 1832, soit une hausse de 8 %, soutenu grâce aux nouveaux référentiels. Cela traduit un approfondissement de l'écoute et une volonté accrue de progrès. Notamment auprès des salariés. Parallèlement, on observe un recul du nombre d'organisations engagées dans les enquêtes auprès des étudiants, en particulier en France.
- 3. En 2024-2025, nous avons lancé : les nouvelles enquêtes ClientsIndex®, SuppliersIndex®, InvestorsIndex®, le nouveau produit de restitution post enquête débrief, l'outil Certification Match/IA qui permet aux entreprises utilisant des outils d'enquêtes tiers d'obtenir une certification ChooseMyCompany, l'outil MIA qui facilite la compréhension des résultats par nos clients en synthétisant les verbatims de leurs enquêtes.
- 4. En 2025, nous avons amélioré nos questionnaires et nos méthodologies de scoring pour les rendre plus inclusives. Un mapping de nos questionnaires avec la CSRD a été mis en place pour servir au reporting de performance extra-financière de nos clients. Nous avons aussi obtenu la reconnaissance par EcoVadis de nos enquêtes EmployeesIndex® et CandidatesIndex® comme indicateurs de la performance extra-financière valides dans le cadre de l'évaluation EcoVadis.
- 5. En 2025, nous avons amélioré nos questionnaires en incluant notamment les enjeux environnementaux par défaut.
- 6. Plus de 1200 arbres plantés sur l'exercice 2024-2025 par notre partenaire Tree-Nation.

Avis du comité

- 1.**Objectif atteint.**
- 2.**Objectif atteint**
Vigilance sur 2026 compte tenu de la contraction du marché
- 3.**Objectif atteint**
- 4.**Objectif atteint**
mais à renforcer
- 5.**Objectif atteint**
- 6.**Objectif atteint**

CONCLUSION DU COMITÉ DE MISSION

Bilan 2024-2025

Le Comité de Mission a examiné les objectifs statutaires et opérationnels de ChooseMyCompany, ainsi que les résultats associés. Il constate que l'ensemble des engagements de mission a été respecté, et que l'entreprise poursuit une démarche d'amélioration continue exemplaire.

L'année 2025 aura confirmé la **capacité d'innovation, d'agilité et de résilience** de ChooseMyCompany dans un environnement économique exigeant. Malgré un contexte de marché en contraction, notamment en France, ChooseMyCompany a su transformer les contraintes en opportunités, élargir son champ d'action, et renforcer la crédibilité de sa mission par la reconnaissance de ses outils et enquêtes auprès d'EcoVadis.

Perspectives 2026

Le Comité de Mission :

- **Salue** l'arrivée de nouveaux membres et leur contribution éclairante sur les enjeux de gouvernance, de durabilité et de dialogue parties prenantes,
- **Encourage** la poursuite des innovations "disruptives" en faveur du progrès, dont l'enrichissement des programmes TraineesIndex®, ClientsIndex®, SuppliersIndex®, StudentsIndex®, ShareholdersIndex®), au delà de EmployeesIndex® et CandidatesIndex®,
- **Souligne** la préparation du prochain audit de 2026, étape clé pour consolider la structuration RSE et la conformité aux exigences de transparence extra-financière,
- **Rappelle** l'ambition de ChooseMyCompany : devenir la **référence européenne de l'écoute des parties prenantes** et de la valorisation de la relation entreprise-société,
- **Soutient** la mise en œuvre d'actions concrètes de responsabilité sociétale, notamment via le programme TreeNation, et encourage la recherche de nouveaux leviers d'impact positif, lien avec le cœur de métier/ l'ADN de Choose My Company,
- **Observe** que l'instabilité de 2025 a démontré la **maturité et la capacité d'adaptation** de l'entreprise, capable de pivoter rapidement pour innover et préserver sa mission.

Le Comité de Mission **félicite l'ensemble des équipes de ChooseMyCompany** pour leur implication, leur persévérance et leur engagement au service d'une mission porteuse de sens : **faire progresser la confiance, la transparence et la performance humaine dans toutes les organisations.**

ChooseMyCompany aborde 2026 avec confiance et détermination face à un contexte complexe, en s'appuyant sur des innovations produit, l'intelligence artificielle et l'expansion en Europe.



CHOOSE MYCOMPANY

AVIS CERTIFIÉS

COMMUNICATION@CHOOSEMYCOMPANY.COM



Résultats

Entités participantes | Répondants | Entités accrédités

Entreprises évaluées

Accroître le nombre
de Entreprises, écoles
et entités participants
aux enquêtes

Nombre d'organisations évaluées par enquête - au 01/10/2025

	19/20	20/21	21/22	22/23	23/24	24/25	Δ	T 25/26**
EMPLOYEES	356	385	506	729	732	701	-4.2 %	
Objectif		(350)	(450)	(550)	(650)	(750)		(750)
WEIMPACT	0	44	63	121	247	228	-7.7 %	
Objectif				(100)	(150)	(200)		(N/A)
TRAINEES	295	340	393	493	494	412	-16.6 %	
Objectif		(300)	(350)	(400)	(450)	(500)		(500)
CANDIDATES	26	24	34	35	29	21	-27.6 %	
STUDENTS	47	146	221	195	171	151	-11.7 %	
CLIENTS	11	30	35	27	23	25	8.7 %	
SOUS - TOTAL	735	969	1252	1600	1696	1538	-9.3 %	
WORKWELL						80		N/A
IA						214		N/A
TOTAL						1832	8.0 %	

* Source : plateforme ChooseMyCompany, Accréditation Manager par Campagne (1/10 - 30/09)
**objectifs prenant en compte la fusion des référentiels et certifications, hors participations CertificationMatch®



Répondants / Avis

Accroître le nombre de
salariés, étudiants,
stagiaires, alternants,
candidats et clients
répondant aux enquêtes

Nombre de répondants par enquête - Au 01/10/2025

	20/21	21/22	22/23	23/24	24/25	Δ	T 25/26**
EMPLOYEES	41499	57949	102164	113925	101546	-10.9 %	
Objectif		(50 000)	(70000)	(90 000)	(105 000)		(105000)
WEIMPACT	4973	11047	15008	24838	31697	27.6 %	
Objectif		(6500)	(10 000)	(18 000)	(25000)		N/A
TRAINEES	37191	44735	53998	58691	49374	-15.9 %	
Objectif		(40 000)	(45 000)	(49000)	(55000)		(55000)
CANDIDATES	14988	15278	19279	10293	6831	-33.6 %	
STUDENTS	22655	47539	41121	40673	39789	-2.2 %	
CLIENTS	1320	1380	2122	1591	1420	-10.7 %	
SOUS - TOTAL	122626	171428	233692	250011	230657	-7.7 %	0
WORKWELL					13629		N/A
IA					24907		N/A
TOTAL					269193	7.7 %	

* Source : plateforme ChooseMyCompany,DataExplorer par Campagne (1/10 - 30/09)
**objectifs prenant en compte la fusion des référentiels et certifications, hors participations CertificationMatch®



Entités **accrédités**

Evolution du nombre
d'entreprises accréditées
des 6 grands labels
ChooseMyCompany (Indicatif
au 01/10/2025)

Nombre d'organisations certifiées par programme - Au 01/10/2025

	18/19	19/20	20/21	21/22	22/23	23/24	24/25	CUMUL
EMPLOYEES	314	256	289	444	633	591	570	2527
WEIMPACT	N/A	N/A	36	45	103	196	183	563
TRAINEES	242	246	280	323	413	408	351	1775
CANDIDATES	16	19	16	25	25	19	7	92
STUDENTS	N/A	21	58	109	100	88	93	448
CLIENTS	4	6	23	25	18	18	13	97
WORKWELL							57	57
TOTAL	576	548	702	971	1292	1320	1274	5559

=> Société à Mission depuis le 24.09.20

* Source : plateforme ChooseMyCompany, Accreditation Manager - enquêtes en cours par Campagne (1/10 - 30/09)

