

A man in profile, wearing a dark blue beret, a dark blue quilted vest over a light blue long-sleeved shirt, and a dark backpack. He is looking towards the right. The background is a blurred outdoor scene with trees and a body of water.

CHOISIR SON COUVRE-CHEF

Idées à destination des patients traités
par Optune Gio® et de leurs aidants

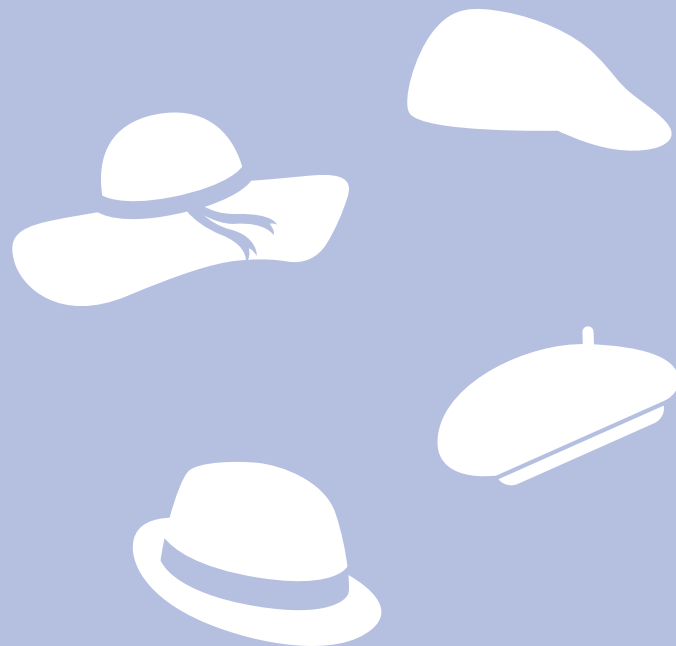
Quelques conseils pour bien choisir son couvre-chef

Chaque personne est différente et adapte sa manière de porter Optune Gio® à ses habitudes de vie et à ses activités quotidiennes. Si vous décidez de couvrir les arrays avec des accessoires, il peut exister des solutions selon vos goûts, votre style ou la saison.

Il vous faudra choisir des modèles respirants et assez larges pour porter les arrays en-dessous.

En cas de doutes, référez-vous au manuel d'utilisation.

Les photos contenues dans ce document sont des photos de modèles.



1 LE FOULARD



2 LE CHAPEAU



3 LE BONNET



4 LE BÉRET



5 LA PERRUQUE



6 LA CASQUETTE





novocure®

© 2024 Novocure GmbH.
Tous droits réservés. Novocure et Optune Gio
sont des marques déposées de Novocure GmbH.
FR-OPG-00046 - V1.0 - Décembre 2024