

TRAMONTINA

NEXT



# LIXEIRA DE EMBUTIR COM SENSOR NEXT - 5 L

Ref.: 94518/305

TRAMONTINA

DESIGN  
COLLECTION



SUPORTE E CAPA DA TAMPA EM AÇO INOX AISI 304

ACABAMENTO SCOTCH BRITE

ESPESSURA

— 1,2 mm

CORPO EM PLÁSTICO

CAPACIDADE

— 5 L

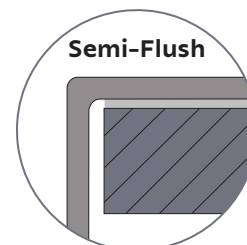
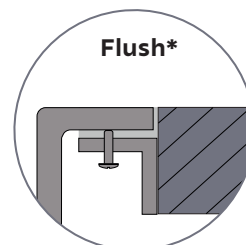
SACO DE LIXO RECOMENDADO

— 10 - 15 L

BALDE PLÁSTICO INTERNO REMOVÍVEL

— Com Proteção Antimicrobiana

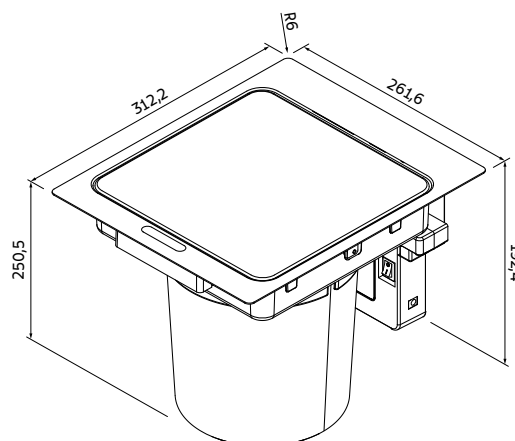
INSTALAÇÃO:



\* Kit 94532/115 para instalação flush não incluso.



Esta proteção inibe e reduz o crescimento de todos os tipos de bactérias e fungos, inclusive as causadoras do mau odor, proporcionando benefícios em higiene e limpeza. A proteção dura por toda a vida útil do produto, mas não elimina a necessidade de limpeza.

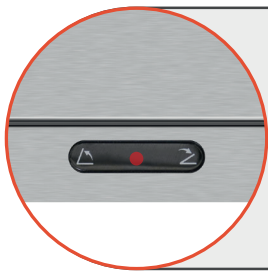


mm

# LIXEIRA DE EMBUTIR COM SENSOR NEXT - 5 L

TRAMONTINA

A lixeira possui duas formas de funcionamento.



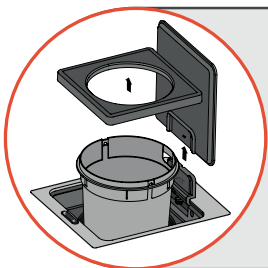
Abertura da lixeira com sensor de movimento. Após 5 segundos, a tampa fecha automaticamente.



**Stay-open**  
Quando o acionamento é feito pelo botão abrir, a tampa permanece aberta por 2 minutos.

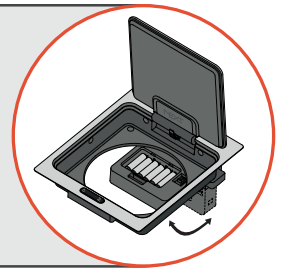


Balde com furação para prender o saco de lixo.

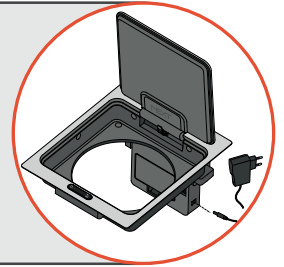


Tampa removível que facilita a limpeza.

Com 6 pilhas AA (não inclusas).



Conectada a uma fonte de energia elétrica. (fonte bivolt automática 9V inclusa).



\*Somente compartilhe esse material com pessoas físicas se tiver a evidência do consentimento.

Produto para uso interno | Arquivos BIM disponíveis em: [tramontina.com.br/biblioteca](https://tramontina.com.br/biblioteca)

A Tramontina reserva-se o direito de modificar as informações da ficha técnica do produto sem aviso prévio. Todas as imagens são meramente ilustrativas.

Para mais informações acesse: [tramontina.com.br](https://tramontina.com.br)