

ATENÇÃO! Antes de utilizar sua lava-louças Tramontina, realize a instalação conforme indicações no manual de instruções que acompanha o produto. É de extrema importância que você leia com atenção todos os avisos contidos neste folheto e no manual de instruções do produto.

Acomodação das louças nos cestos

1- Antes do início de cada lavagem, **ajuste a altura do cesto superior**, levando em conta o tamanho das louças que serão lavadas.

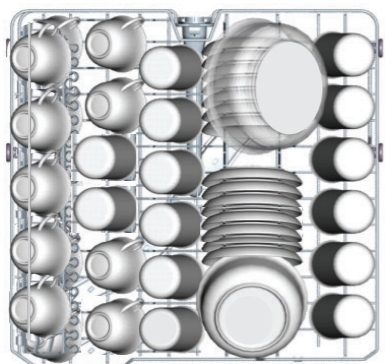
2- **Não sobrecarregue os cestos** da lava-louças, pois pode resultar em perda de eficiência da lavagem e/ou danificar aos cestos.

Importante! Retire os restos de comida das louças antes de colocá-las na máquina. **Não é necessário lavar as louças com água!**

Cesto superior

É adequado para louças delicadas e leves, como copos, xícaras, pires e pratos pequenos.

Este cesto conta com suportes dobráveis, para auxiliar na disposição de pratos e, quando dobrados, na acomodação de itens maiores.

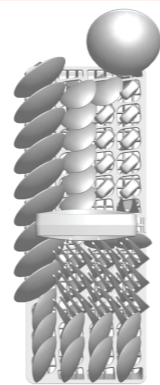


Cesto de talheres

Para o modelo SB09X 45.

Posicione os talheres no cesto com os cabos voltados para baixo, exceto as facas, que devem ficar com sua parte afiada para baixo.

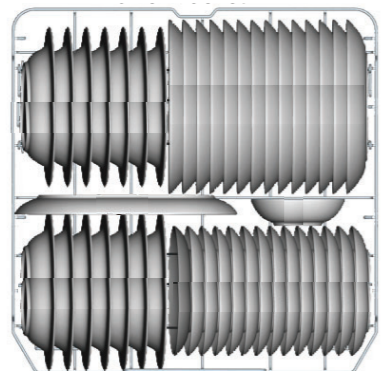
Talheres longos devem ser colocados na horizontal no cesto superior.



Cesto inferior

É recomendado para louças maiores e mais sujas, como potes, panelas, tampas, pratos e tigelas grandes.

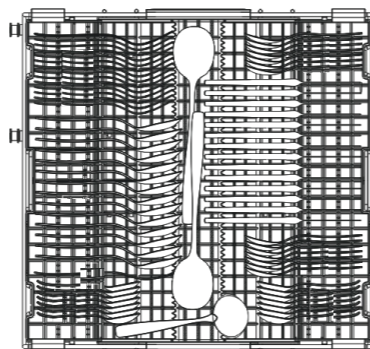
Este cesto também conta com suportes dobráveis, para auxiliar na disposição de louças maiores, como panelas.



Gaveta de talheres

Para o modelo SB14X 60.

Posicione os talheres de modo que a água possa escoar por eles.



Advertências

- **Abra a porta da máquina com muito cuidado** se ela estiver em funcionamento, pois há o risco da água respingar para fora.
- Evite que as louças fiquem encostadas umas nas outras.
- Depois de dispor todas as louças na máquina, certifique-se de que **as hélices não estão bloqueadas**.
- Antes de lavar qualquer utensílio na lava-louças, certifique-se que **o material é apropriado** para uso em máquinas de lavar.
- A limpeza dos filtros deve ser feita pelo menos **uma vez por semana**.
- **Não sobrecarregue os cestos da lava-louças**. Coloque apenas a quantidade de louças indicada no manual de instruções, de acordo com cada modelo. Isso é importante para obter a melhor performance de lavagem.

TRAMONTINA

Guia rápido de uso

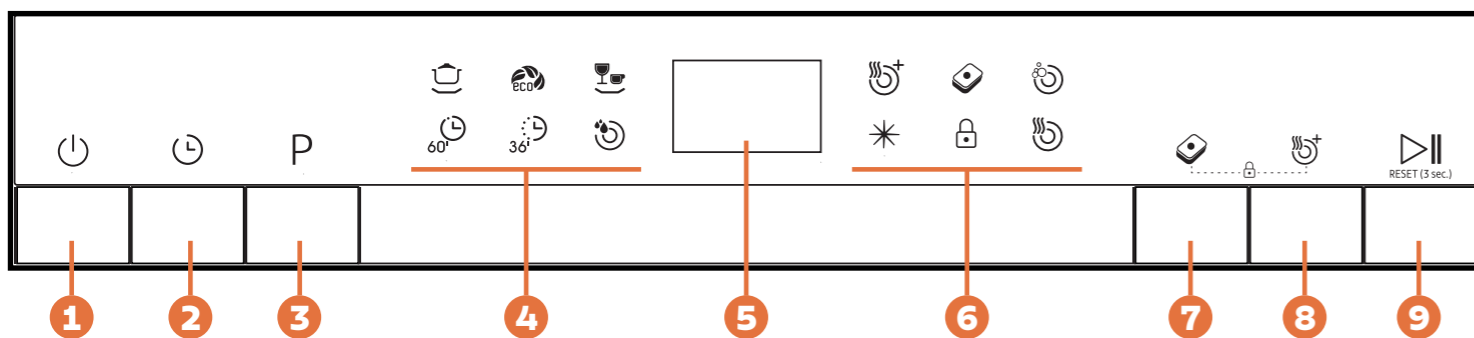


Lava-louças Inox

SB09X 45 220 V - 94895/209

SB14X 60 220 V - 94895/214

Painel de comandos



- 1 Botão Liga/Desliga
- 2 Botão da função Adiar: É possível adiar o início da lavagem de 1 hora a 24 horas
- 3 Botão da seleção dos Programas de lavagem
- 4 Ícones dos Programas de lavagem. O ícone do programa selecionado fica iluminado
- 5 Display. Serve basicamente para visualização dos tempos de duração dos programas
- 6 Ícones extras: Indicações das etapas dos programas de lavagem, Indicações das funções extras e do alerta de reposição do líquido secante
- 7 Botão da função Detergente Concentrado em Tablete
- 8 Botão da função Secagem Extra
- 9 Botão Início/Pausa/Reset
(Reset disponível apenas no modelo SB14X 60)

Abastecendo o detergente e líquido secante

ATENÇÃO!

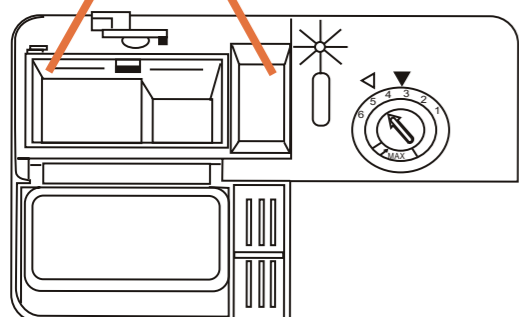
Somente utilize detergentes específicos para o uso em máquinas de lavar louças. Detergente líquido comum não pode ser utilizado para lavagens na lava-louças, pois pode provocar excesso de espuma dentro da máquina, causando transbordamento de líquidos e podendo danificar a lava-louças.

Detergente

Coloque o detergente sempre no dispenser da máquina, seja ele em pó, gel ou tablete. As quantidades recomendadas para cada programa de lavagem estão na tabela da página ao lado.

Coloque o detergente no dispenser logo antes de iniciar o ciclo de lavagem, para ele não umedecer.

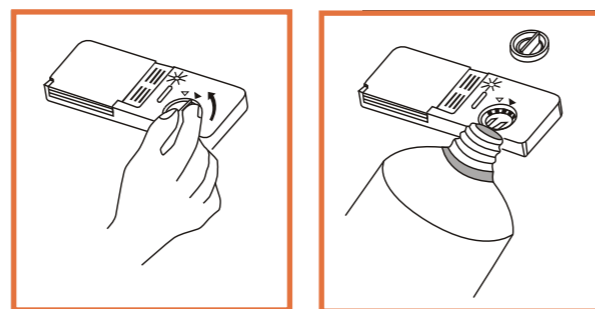
Principal Pré lavagem



Líquido Secante

Retire a tampa do compartimento e adicione o líquido secante. Não esqueça de fechar a tampa antes de fechar a porta da lava-louças.

Se as louças não estiverem secando adequadamente ou estiverem manchando, aumente o nível do líquido secante. Se um resíduo pegajoso esbranquiçado ou um filme azulado estiver aparecendo nas louças, diminua o nível do líquido secante.



Programas de lavagem

| LAVA-LOUÇAS INOX SB09X 45 | | | | | | |
|---------------------------|---------|-----------------|--------------------|------------------------|---|--|
| DISPLAY | DURAÇÃO | CONSUMO DE ÁGUA | CONSUMO DE ENERGIA | DETERGENTE (g) | DESCRIÇÃO DO CICLO | INFORMAÇÕES |
| Pré lavagem | 13 min | 3,6 L/ciclo | 0,01 kWh/ciclo | - | Pré lavagem | Enxaguar louças que serão lavadas mais tarde. Neste programa, não é necessário usar detergente. |
| 40' Rápido 40 | 40 min | 6,8 L/ciclo | 0,6 kWh/ciclo | 20 (princ.) | Lavagem (45 °C) Enxágue quente | Lavagem rápida para louças levemente sujas e que não necessitam de secagem. |
| 60' Rápido 60 | 60 min | 10 L/ciclo | 0,84 kWh/ciclo | 5 (pré) 20 (princ.) | Pré lavagem Lavagem (60 °C) Enxágue quente Secagem | Programa rápido para louças e painéis utilizados diariamente mas que não estão muito sujas |
| Delicado | 1h22min | 10 L/ciclo | 0,76 kWh/ciclo | 5 (pré) 20 (princ.) | Lavagem (45 °C) Enxágue quente Secagem | Programa ideal para louças delicadas que são sensíveis a altas temperaturas. As louças delicadas devem ser lavadas imediatamente após o uso. |
| Eco | 2h48min | 10 L/ciclo | 0,78 kWh/ciclo | 5 (pré) 22 (princ.) | Pré lavagem Lavagem (46 °C) Enxágue quente Secagem | Lavagem louças mais sujas, como potes, pratos, copos e talheres, bem como painéis levemente sujas. |
| Pesado | 2h50min | 16,4 L/ciclo | 1,2 kWh/ciclo | 5 (pré) 22 (princ.) | Pré lavagem Lavagem (62 °C) Enxágue 1 Enxágue 2 Enxágue quente Secagem | Programa para louças muito sujas, incluindo painéis e louças que estão sujas algum tempo. |

| LAVA-LOUÇAS INOX SB14X 60 | | | | | | |
|---------------------------|---------|-----------------|--------------------|------------------------|---|--|
| DISPLAY | DURAÇÃO | CONSUMO DE ÁGUA | CONSUMO DE ENERGIA | DETERGENTE (g) | DESCRIÇÃO DO CICLO | INFORMAÇÕES |
| Pré lavagem | 11 min | 4 | 0,01 | - | Pré lavagem | Enxaguar louças que serão lavadas mais tarde. Neste programa, não é necessário usar detergente. |
| 36' Rápido 36 | 36 min | 7 | 0,55 | 15 (princ.) | Lavagem (40 °C) Enxágue quente | Lavagem rápida para louças levemente sujas e que não necessitam de secagem. |
| 60' Rápido 60 | 60 min | 11,5 | 1 | 5 (pré) 20 (princ.) | Pré lavagem Lavagem (60 °C) Enxágue quente Secagem | Programa rápido para louças e painéis utilizados diariamente mas que não estão muito sujas |
| Delicado | 2h27min | 14 | 0,95 | 5 (pré) 20 (princ.) | Lavagem (45 °C) Enxágue quente Secagem | Programa ideal para louças delicadas que são sensíveis a altas temperaturas. As louças delicadas devem ser lavadas imediatamente após o uso. |
| Eco | 3 h | 12 | 1,06 | 5 (pré) 30 (princ.) | Pré lavagem Lavagem (46 °C) Enxágue quente Secagem | Lavagem louças mais sujas, como potes, pratos, copos e talheres, bem como painéis levemente sujas. |
| Pesado | 2h51min | 18 | 1,5 | 5 (pré) 30 (princ.) | Pré lavagem Lavagem (60 °C) Enxágue 1 Enxágue 2 Enxágue quente Secagem | Programa para louças muito sujas, incluindo painéis e louças que estão sujas algum tempo. |