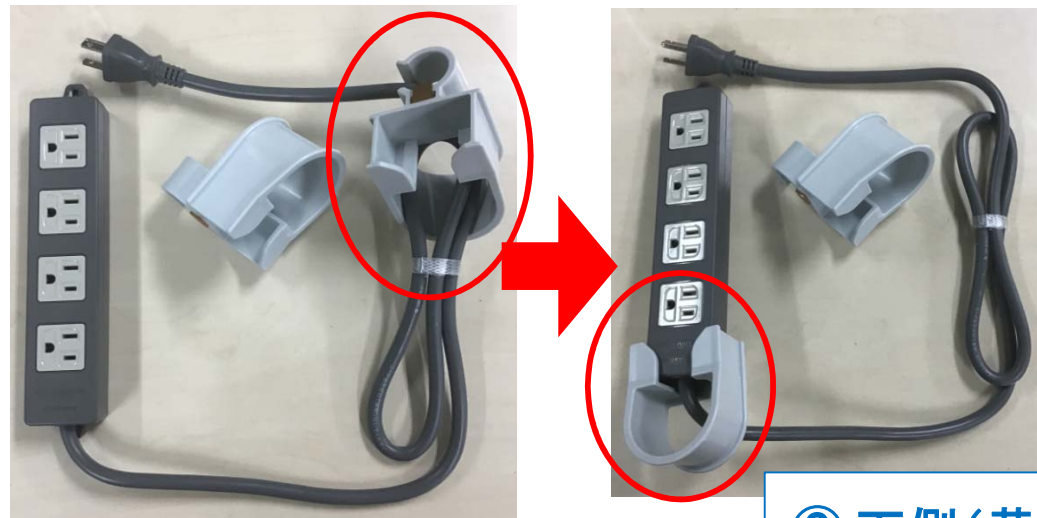


① コードを通す
場合

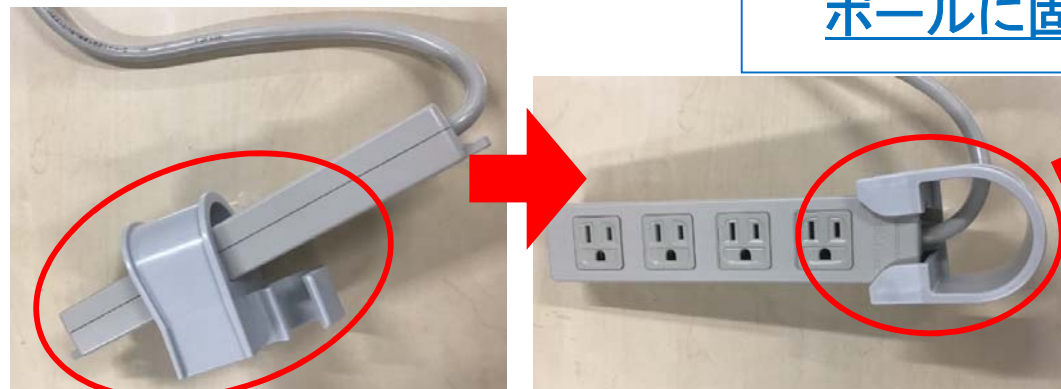
2個1セットで使用



① コンセントタップを
通す場合



② 下側(黄○)から
ポールに固定



③ 下側からポールに
フックをはめる



⑥ コードまとめイメージ

⑤ 固定完了

④ 上側(緑○)もポールにはめ、下方
にずらしタップにしっかり被せる

