



## FICHE PRODUIT

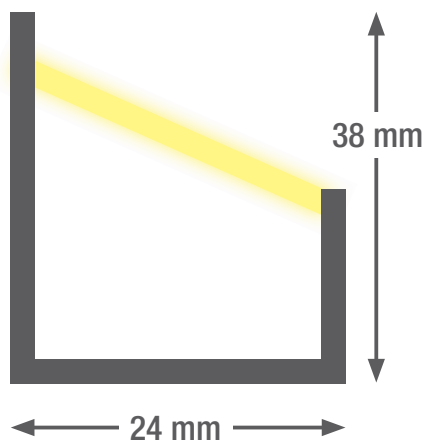
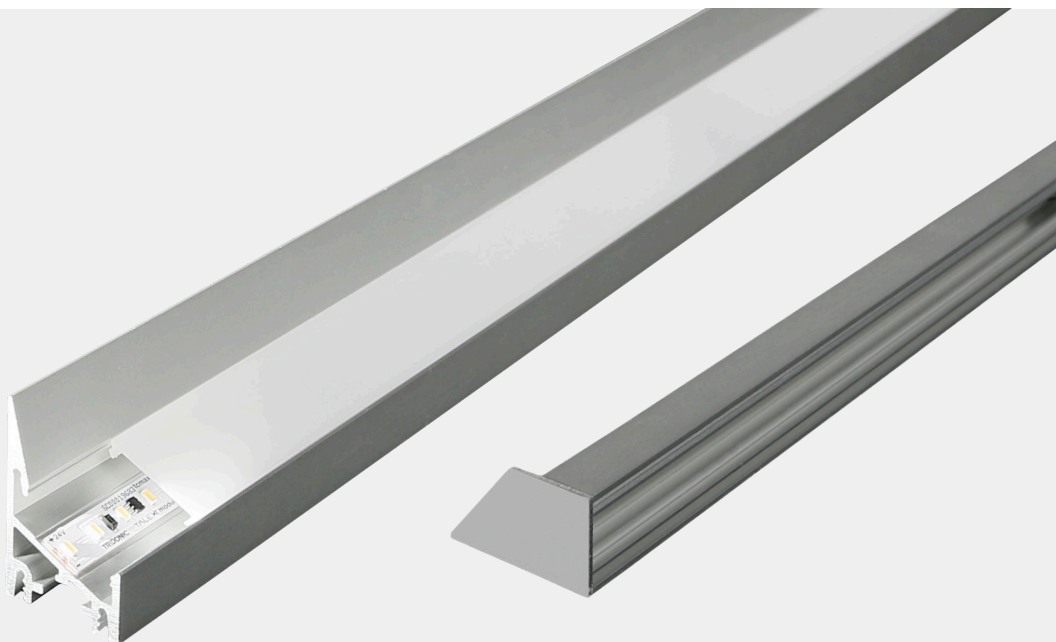
# smartLED 3824

Ligne lumineuse LED élégante et de haute qualité en aluminium anodisé qui satisfait aux exigences les plus élevées. En raison de la longueur variable, le luminaire peut être utilisé comme luminaire individuel ou comme bande lumineuse, garantissant ainsi un éclairage homogène sur toute la longueur. La ligne lumineuse LED est destinée aux applications d'éclairage en corniche. Les attaches de fixation ne sont pas visibles. La ligne lumineuse LED est destinée à l'éclairage mural où une vue directe du diffuseur n'est pas souhaitée.

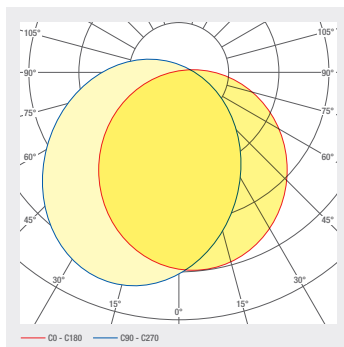
- Canal en aluminium anodisé
- Sortie de câble définissable
- Optiques 30° / PC opale disponibles
- Capuchons sans vis en aluminium, couleurs de profilé peintes
- Durée de vie L80B10 > 50 000 h
- Températures de couleur : 2700 K / 3000 K / 4000 K / 6500 K / TW / RGB(W)
- Placer les dispositifs de contrôle à l'extérieur
- Câble de raccordement sans halogène
- En option : Revêtement par poudre RAL ou NCS
- Rayonnement asymétrique

## SYSTÈMES À LED

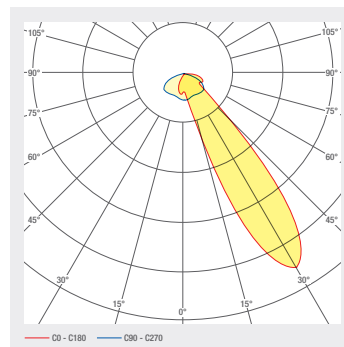
# 1.220 smartLED 3824













Abdeckung diffus



Abdeckung 30°



Longueur du profilé jusqu'à 5 m en une pièce,  
supérieure à 5 m en plusieurs pièces

NO. D'ARTICLE	DÉSIGNATION	PROPRIÉTÉS						
1002391	smartLED 3824	24 V DC INPUT	25.8 W/M	RGB	120 LED/M			
1002389	smartLED 3824	24 V DC INPUT	19.2 W/M	RGBNW 4200 K	98 LED/M			
1002390	smartLED 3824	24 V DC INPUT	19.2 W/M	RGBW 6000 K	98 LED/M			
1002388	smartLED 3824	24 V DC INPUT	19.2 W/M	RGBWW 3000 K	98 LED/M			
1002413	smartLED 3824	24 V DC INPUT	22 W/M	2700 K CRI>80	133 LED/M	2401 LM/M		SDCM3
1002830	smartLED 3824	24 V DC INPUT	12 W/M	2700 K CRI>80	133 LED/M	1269 LM/M		SDCM3
1002399	smartLED 3824	24 V DC INPUT	22 W/M	3000 K CRI>80	133 LED/M	2488 LM/M		SDCM3
1002829	smartLED 3824	24 V DC INPUT	12 W/M	3000 K CRI>80	133 LED/M	1315 LM/M		SDCM3
1002398	smartLED 3824	24 V DC INPUT	22 W/M	4000 K CRI>80	133 LED/M	2644 LM/M		SDCM3
1002828	smartLED 3824	24 V DC INPUT	12 W/M	4000 K CRI>80	133 LED/M	1397 LM/M		SDCM3
1004627	smartLED 3824	24 V DC INPUT	18 W/M	2700 - 6500 K CRI>80	120 LED/M	1518 LM/M		SDCM3
1002395	smartLED 3824	24 V DC INPUT	22 W/M	2700 K CRI>90	133 LED/M	2071 LM/M		SDCM3
1002392	smartLED 3824	24 V DC INPUT	12 W/M	2700 K CRI>90	133 LED/M	1094 LM/M		SDCM3
1002393	smartLED 3824	24 V DC INPUT	12 W/M	3000 K CRI>90	133 LED/M	1122 LM/M		SDCM3
1002396	smartLED 3824	24 V DC INPUT	22 W/M	3000 K CRI>90	133 LED/M	2123 LM/M		SDCM3
1002394	smartLED 3824	24 V DC INPUT	12 W/M	4000 K CRI>90	133 LED/M	1174 LM/M		SDCM3
1002397	smartLED 3824	24 V DC INPUT	22 W/M	4000 K CRI>90	133 LED/M	2222 LM/M		SDCM3

## Planification de l'éclairage

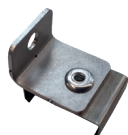
# RELUX®

cliquez sur l'icône Relux pour accéder directement à nos données de conception d'éclairage.

**Accessoires**



No. d'article  
1001276



No. d'article  
1002532



No. d'article  
1005296



No. d'article  
1005713



No. d'article  
1005874



No. d'article  
1006313



No. d'article  
1006314

**NO. D'ARTICLE**

**DÉSIGNATION**

1001276

Attache de montage

1002532

Fixation murale pour smartLED 3824

2002095

Peinture de protection IP65

1002730

Revêtement opale, IP68

1005296

smartCONN Connecteur

1005713

smartCONN Connecteur de raccordement flexible 90

1005874

smartCONN Câblage traversant à conducteur plat

1006313

smartCONN Connecteur linéaire


1006314

smartCONN Connecteur d'angle 90°

## Caractéristiques techniques

Température de stockage	-25 ... +50 °C
Temp. max. de surface	65 °C
Niveau de résistance aux chocs	IK03
Indice de protection (IP)	IP20
Température ambiante ta	-20 ... +45 °C
Durée de vie L80B10 (h) @ ta = 25°C	50000 h




**1** Cuisine au rez-de-chaussée **7** 23W/m **8** 3000K **9** IP20

**5** smartLED 1919 45° / 11W/m / 2700K / IP20 **11**  209583-01010100

**4** Art. Nr. : 1000881 **6** 24V **2**

**3** Länge: 2800 mm **10** smaterion ag, Zeughausstrasse 10, 8887 Mels

**3** Länge tot: 11000 mm **1/2**

**4**   

- 1** Poste, p. ex. cuisine
- 2** Numérotation p. les profilés en plusieurs parties
- 3** Longueur du profil
- 4** Numéro d'article
- 5** Type de profil, p. ex. smartLED 1216
- 6** Voltage, p. ex. 24 V
- 7** Puissance, p. ex. 23W/m
- 8** Température de couleur, p. ex. 3000K
- 9** Protection IP, p. ex. IP20
- 10** Adresse du fabricant
- 11** Code QR avec ID d'identification unique

## Raccordement électrique



1: V+  
2: V-



1: V+  
2: WW(-)  
3: CW(-)

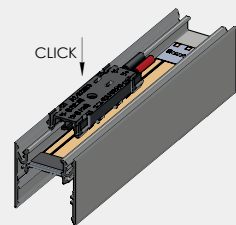
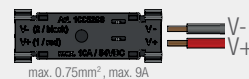


1: V+ 3: G(-)  
2: B(-) 4: R(-)



1: V+ 4: R(-)  
2: B(-) 5: W(-)  
3: G(-)

smartCONN System



smartWIRE

V+ V-



smartWIRE

R G B V+

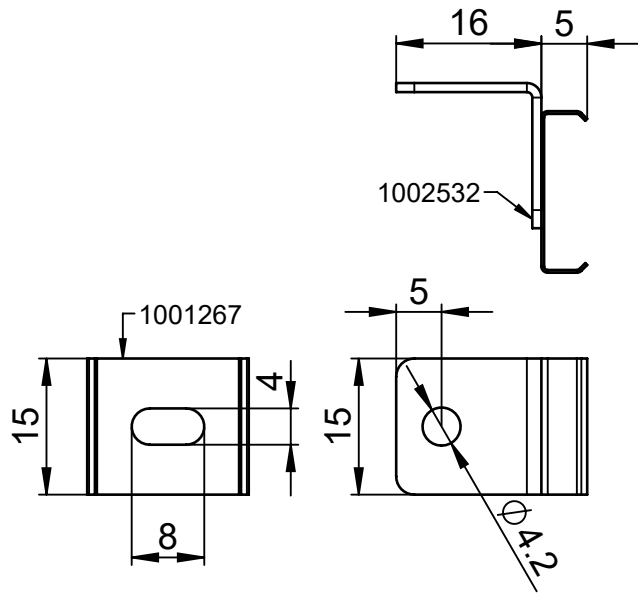
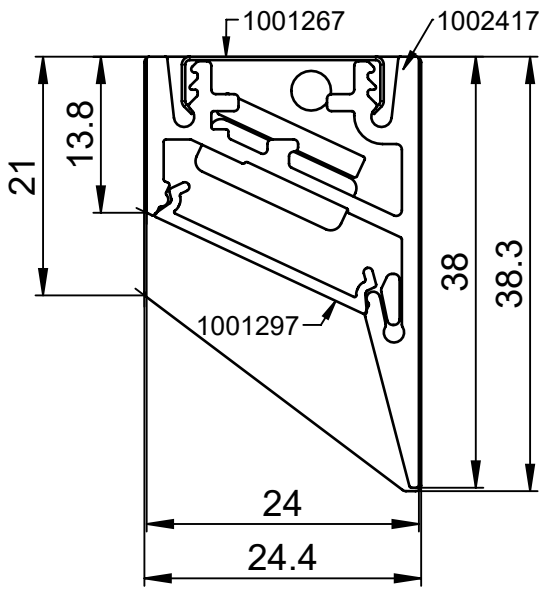


smartWIRE

B R G W V+



Dimensions

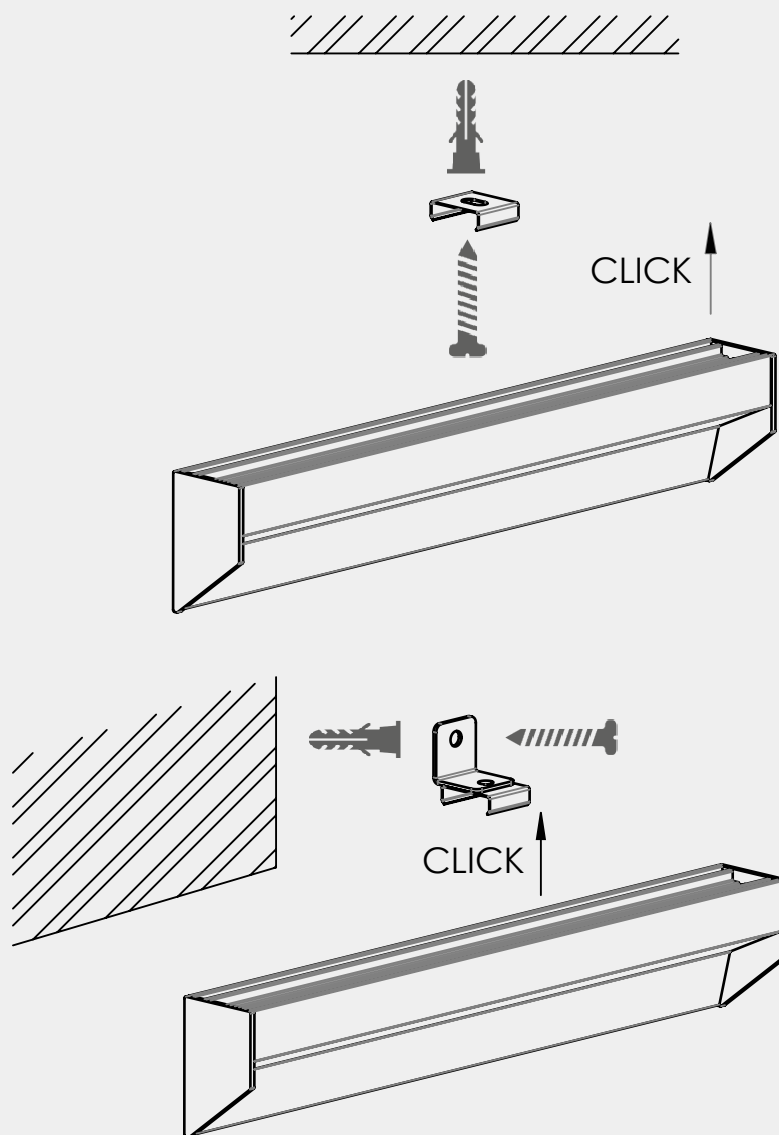


### Instructions de montage

Step 1



Step 2



## Nettoyage et entretien

Nettoyer le luminaire avec un chiffon humide et non pelucheux. Ne pas frotter ! En cas de forte salissure, une solution d'eau faiblement savonneuse peut être utilisée (chiffon en microfibre avec liquide vaisselle). Ne pas utiliser de nettoyeurs abrasifs. Ne pas sécher le luminaire en frottant car la charge statique qui en résulte peut détruire l'électronique.

## Avertissements

L'installation et la mise en service ne doivent être effectuées que par du personnel spécialisé autorisé (électricien). Le luminaire est destiné exclusivement à l'éclairage et doit être installé conformément aux directives d'installation. Toute autre utilisation ou installation est considérée comme « non conforme à l'usage prévu ». Le non-respect des instructions d'installation peut entraîner la destruction du luminaire. En cas de défaut, retourner le luminaire au fabricant. Conserver les instructions de montage. Sous réserve de modifications techniques. Ne pas monter sur des surfaces humides ou conductrices. L'installation et la mise en service du luminaire ainsi que toute modification du luminaire ne doivent être effectuées que par des spécialistes autorisés (électriciens qualifiés). Les réglementations nationales en matière d'installation doivent être respectées. Toujours débrancher le luminaire du secteur avant d'effectuer des travaux de réparation. Ne jamais raccorder le luminaire sous tension, cela peut entraîner des dommages irréparables sur le luminaire! Le fabricant n'est pas responsable des dommages résultant d'une installation incorrecte, d'une mauvaise utilisation ou de modifications non autorisées du luminaire. La source lumineuse de ce luminaire ne doit être remplacée que par le fabricant ou un technicien de service désigné par le fabricant ou une personne ayant une qualification comparable désignée par le fabricant. Attention, risque de choc électrique. Si vous avez des questions, veuillez contacter le fabricant.



Mettez le luminaire hors tension.



Attention, risque de choc électrique.



### ELIMINATION

L'emballage doit être envoyé à DSD (Point vert). Éliminez les emballages en fonction de leur type. Les appareils usagés ne doivent pas être jetés dans les ordures ménagères. Conformément aux directives européennes, l'appareil doit être correctement mis au rebut à la fin de sa durée de vie. Les matériaux contenus dans l'appareil sont alors recyclés et la pollution de l'environnement est évitée. Déposez l'appareil usagé dans un point de collecte pour déchets électroniques ou dans une déchetterie en vue du recyclage. Pour plus d'informations, contactez votre entreprise locale d'élimination des déchets ou l'administration municipale.



La ou les platines LED ne peuvent être remplacées que par smarterien en tant que fabricant. N'essayez pas de remplacer vous-même les composants, car cela annulerait la garantie et la conformité CE.



Afin d'éviter les risques, seuls les convertisseurs LED approuvés par nous peuvent être utilisés, sans quoi toutes les réclamations de garantie deviennent nulles. Des exceptions peuvent être accordées par le fabricant.

Convertisseurs LED autorisés :

- Osram, Element
- Meanwell, HLG, LPF
- Tridonic LC

## IP20

Protection contre la pénétration de corps étrangers solides de plus de 12,5 mm de Ø.



Luminaires de la classe de protection III pour le fonctionnement sur très basse tension de sécurité (SELV)