



DATENBLATT

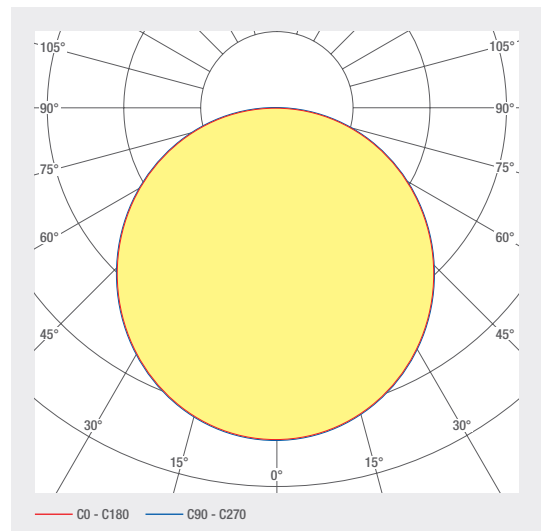
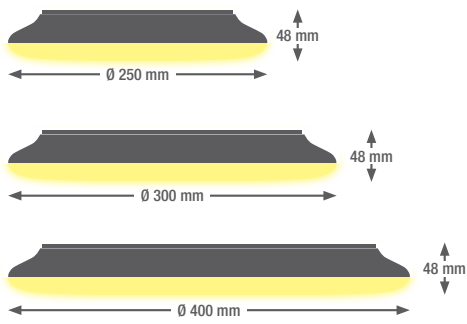
smartUP

Formschöne extrem flache LED-Decken- und Wandleuchte in einem minimalistischen sehr ansprechenden Design. Das Gehäuse ist aus schlagfesten weissen Polycarbonat hergestellt. Der hochwertige Diffusor sorgt für eine gleichmässige homogene Ausleuchtung. Ein Metallring, der an die Decke oder die Wand montiert wird, stellt eine kundenfreundliche Montage sicher. Die Leuchte kann mittels Drehung auf einfachste Weise montiert werden. Eine bis zu 40000 Stunden lange Lebensdauer unterstreicht die ausgezeichneten Leistungsdaten der Leuchte. Die Leuchte eignet sich hervorragend für Treppenhäuser und Korridore im privaten wie auch im öffentlichen Bereich.

- Kunststoff-Gehäuse, weiss
- Einfache Montage mit Drehverschluss
- Geringe Aufbauhöhe ab 48 mm
- Nutzlebensdauer L80B10 (Single Color) > 40000 h
- Formschöne, flache, runde LED-Decken- und -Wandleuchte

AUFBAULEUCHTEN

5.34 smartUP



ARTIKELNUMMER	BEZEICHNUNG	EIGENSCHAFTEN
1000541	smartUP 250mm, weiss	230 VAC INPUT  3000 K CRI>80 1090 LM  SDCM4
1000724	smartUP 250mm, weiss	230 VAC INPUT  4000 K CRI>80 1120 LM  SDCM4
1000542	smartUP 300mm, weiss	230 VAC INPUT  3000 K CRI>80 1567 LM  SDCM4
1000725	smartUP 300mm, weiss	230 VAC INPUT  4000 K CRI>80 1615 LM  SDCM4
1000543	smartUP 400mm, weiss	230 VAC INPUT  3000 K CRI>80 2155 LM  SDCM4
1000726	smartUP 400mm, weiss	230 VAC INPUT  4000 K CRI>80 2185 LM  SDCM4

Lichtplanung

RELUX®

klicken Sie auf das Relux Icon um direkt auf unsere Lichtplanungsdaten zuzugreifen

Technische Daten

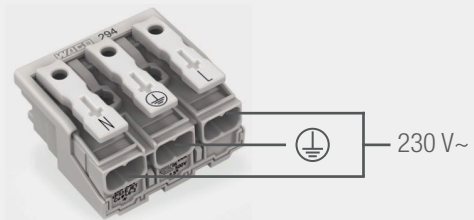
Lagertemperatur	-20 ... +65 °C
Max. Oberflächentemperatur	65 °C
Stoßfestigkeitsgrad	IK10
Schutzart (IP)	IP40
Umgebungstemperatur ta	-20 ... +45 °C
Lebensdauer L80B10 (h) @ ta = 25°C	40000 h



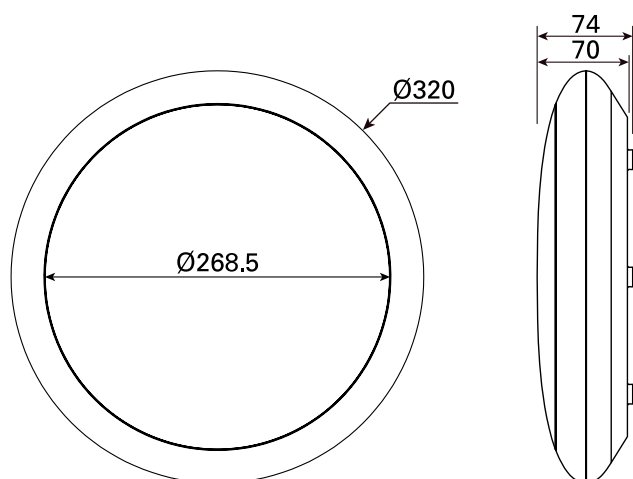
- 1 Produktbeschreibung
- 2 Farbtemperatur, z.B. 3000K
- 3 Farbwiedergabeindex, z.B. 90 CRI
- 4 Spannung, z.B. 230 V ~
- 5 Leistung, z.B. 20 W
- 6 IP Schutz, z.B. IP 20
- 7 Artikelnummer
- 8 QR-Code mit eindeutiger Identifizierungs ID
- 9 Herstelleradresse

Anschluss elektrisch

ON/OFF

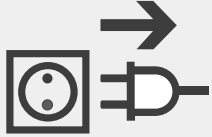


Dimensionen

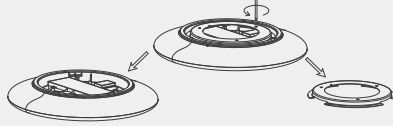


Montageanleitung

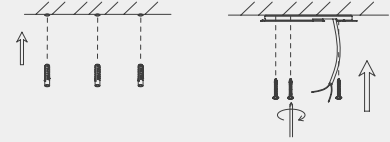
Step 1



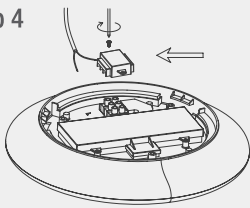
Step 2



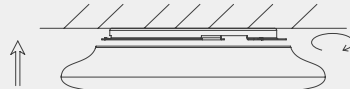
Step 3



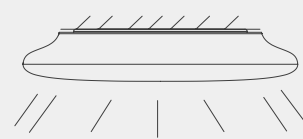
Step 4



Step 5



Step 6



Reinigung und Pflege

Leuchte mit feuchtem, fusselfreiem Tuch reinigen. Nicht scheuern! Bei starker Verschmutzung kann eine schwache Seifenlauge verwendet werden (Mikrofasertuch mit Spülmittel). Keine Scheuermittel verwenden. Leuchte nicht trocken abreiben, da die entstehende statische Aufladung die Elektronik zerstören kann.

Warnhinweise

Die Montage und Inbetriebnahme darf nur von autorisiertem Fachpersonal durchgeführt werden (Elektroinstallateur). Die Leuchte dient ausschliesslich der Beleuchtung und ist entsprechend den Errichtungsbestimmungen zu installieren. Eine andere Nutzung oder ein anderer Einbau gilt als «nicht bestimmungsgemäss». Nichtbeachten der Montageanleitung kann zur Zerstörung der Leuchte führen. Bei Defekt zurück an Hersteller. Montageanleitung muss aufbewahrt werden. Technische Änderungen vorbehalten. Darf nicht auf feuchtem oder leitfähigem Untergrund montiert werden. Die Montage und Inbetriebnahme der Leuchte sowie jede Veränderung an der Leuchte darf nur von autorisierten Fachkräften (qualifizierter Elektriker) durchgeführt werden. Die nationalen Errichterbestimmungen sind zu beachten. Vor jeder Arbeit an der Leuchte ist diese vom Netz zu trennen. Hot Plug-in ist nicht möglich und kann zu Schäden an der Leuchte führen! Der Hersteller haftet nicht für Schäden, die aus fehlerhafter Montage, aus unsachgemäßem Betrieb oder unautorisierten Veränderungen an der Leuchte resultieren. Die Lichtquelle dieser Leuchte darf nur vom Hersteller oder einem von ihm beauftragten Servicetechniker oder einer vergleichbar qualifizierten Person ausgetauscht werden. Vorsicht, Gefahr eines elektrischen Schlags. Bei Fragen wenden sie sich an den Hersteller.



Leuchte spannungslos schalten.



Vorsicht, Gefahr eines elektrischen Schlags.



ENTSORGUNG

Die Verpackung muss dem DSD (Grüner Punkt) zugeführt werden. Entsorgen Sie die Verpackung sortenrein. Altgeräte dürfen nicht im Hausmüll entsorgt werden. Entsprechend den EU-Richtlinien ist das Gerät am Ende seiner Lebensdauer einer geordneten Entsorgung zuzuführen. Dabei werden im Gerät enthaltene Werkstoffe der Wiederverwertung zugeführt und die Belastung der Umwelt vermieden. Geben Sie das Altgerät an einer Sammelstelle für Elektroschrott oder einem Werkstoffhof ab. Wenden Sie sich für nähere Auskünfte an ihr örtliches Entsorgungsunternehmen oder ihre kommunale Verwaltung.



Die LED Platine kann konstruktionsbedingt nicht ausgetauscht werden.



Das Netzteil kann konstruktionsbedingt nicht ausgetauscht werden.

IP40

Schutz gegen Eindringen von festen Fremdkörpern über 1 mm Ø.



Leuchten der Schutzklasse II mit doppelter Isolierung
Leuchte darf nicht an Erdung angeschlossen werden
Zuleitung muss doppelt isoliert erfolgen und Zugentlastung muss korrekt montiert sein/n werden