

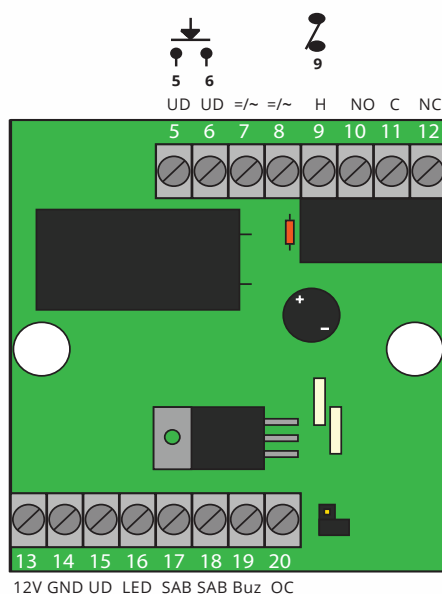
Fordelerprint - koblingsboks

CVT6 - Art. Nr: 460090

Velegnet for tilslutning af CT1000 og PR1000

Fordelerprintet har indbygget strømforsyning til læseren. Tilslut op til 24V AC eller DC på klemmerne 7 og 8, så får du 12V DC på klemmerne 13 og 14. Der er relæudgang (C, NC, NO) til åbning af låsen. UD-tryk (REX) knappen monteres på klemmerne 5 og 6. Klemme 9 er til Hold funktion. Fordelerprintet er ret simpel - forbind alle ledningerne fra installationen på klemmerne 5 til 12 og forbind alle ledningerne fra læseren på klemmerne 13 til 20.

Alle klemmerne 5 til 12 er fra installationen:



Klemme	Beskrivelse	Farve
5	UD tryk (REX)	
6	UD tryk (REX)	
7	Indgangsspænding =/~	
8	Indgangsspænding =/~	
9 og 5	Evt. Hold, fra dørkontakten	
10	NO	
11	C	
12	NC	

Alle klemmer 13 til 20 er til CT1000 eller PR1000.

På klemmerne 13 og 14 kan der leveres spænding til læseren (100mA).



Ledningsfarve	Beskrivelse	Klemme	For PR1000
Rød	12V DC	13	
Sort	GND	14	
Blå	UD tryk (REX)	15	
Orange	Rød LED, 0V	16	
Hvid	Udgang, 0V	17	Sabotage
Grøn	Grøn LED, 0V	18	Sabotage
Brun	Buzzer/Hold	19	
Gul	Udgang, 0V	20	