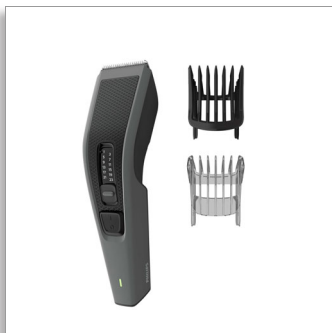




Philips Hairclipper series
3000
Haarschneider

Selbstschärfende Metallklingen

13 einstellbare Schnittlängen
45 Min. Akkubetrieb/8 Std.
Ladezeit



HC3525/15

Konstante Leistung, einfacher Haarschnitt

DuraPower-Technologie: Mehr Akkulaufzeit

Mit dem Haarschneider der 3000er Serie erhalten Sie stets einen einfachen, schnellen und gleichmäßigen Haarschnitt. Die DuraPower-Technologie sorgt für eine lange Akkulaufzeit, während die selbstschärfenden Metallklingen ohne Ölen so scharf wie am ersten Tag bleiben.

Einfache Bedienung

- Abnehmbare Klingen für eine einfache Reinigung
- 45 Minuten kabellose Verwendung nach 8 Stunden Ladung
- Ergonomischer Griff für Komfort und Kontrolle

Leistung

- DuraPower-Technologie für eine längere Akkulaufzeit
- Selbstschärfende Metallklingen

Präzise Längensteuerung

- Anpassung an verschiedene Längeneinstellungen
- Zähmt Bärte und Dreitagebart

Langlebigkeit

- Die Klingen müssen nicht geölt werden
- Garantie für den Kaufschutz

PHILIPS

Besonderheiten

DuraPower-Technologie



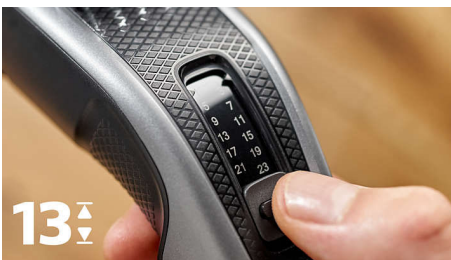
Die DuraPower-Technologie reduziert die Reibung an den Klingen, wodurch der Motor und der Akku vor Überlastung geschützt werden. Auf diese Weise erhöht sich die Akkulaufzeit des Haarschneiders.

Selbstschärfende Metallklingen



Die selbstschärfende Metallklingen sind unglaublich langlebig. Selbst nach 5 Jahren schneiden sie noch genauso wie am ersten Tag.

13 einstellbare Schnittlängen



Erhalten Sie genau die Länge, die sie wollen. Wählen Sie einfach eine von 12 Längeneinstellungen zwischen 1 mm und 23 mm in Schritten von 2 mm aus, oder entfernen Sie den Kammaufsatz, um 0,5 mm zu trimmen.

Inkl. verstellbarem Bartkamm



Der elektrische Haarschneider zum einfachen Trimmen von Bart oder 3-Tage-Bart hat einen verstellbaren Bartkamm mit 12 Längeneinstellungen zwischen 1 mm und 23 mm in Schritten von 2 mm. Sie können den Kammaufsatz auch vollständig entfernen, um einen 0,5 mm langen Trimm zu erhalten.

Betrieb mit und ohne Kabel



Verwenden Sie den Haarschneider ohne Kabel für maximale Leistung und Freiheit. Der leistungsstarke NiMH-Akku bietet bis zu 45 Minuten Akkubetrieb nach 8 Stunden Ladung.

Praktischer Griff



Der Philips Haarschneider verfügt über einen strukturierten Griff, der für eine einfache

Handhabung entwickelt wurde, sodass Sie Ihr Haar mit Kontrolle und Komfort schneiden können.

Leichte Reinigung



Reinigen Sie Ihren elektrischen Haarschneider ganz einfach. Öffnen Sie den Kopf einfach mit einem Klick, um die Klingen zu lösen und zu reinigen.

Keine Wartung



Pflegeleichte Schneidleistung: Unsere Klingen müssen nie geölt werden.

2 Jahre weltweite Garantie



All unsere Pflegeprodukte sind äußerst langlebig. Sie verfügen über eine 2-Jahres-Garantie, müssen nicht geölt werden und sind weltweit mit jeder Spannung kompatibel.

Daten

Zubehör

- Kamm: Verstellbarer Kammaufsatz, Inkl. verstellbarem Bartkamm
- Schutz: Reinigungsbürste

Leistung

- Ladezeit: Vollständig geladen in 8 Stunden
- Batterietyp: Ni-MH
- Akkulaufzeit: 45 Minuten
- Automatische Spannungsanpassung: 100 bis 240 V

Design

- Handstück: Ergonomischer Griff & einfache Handhabung

Service

- 2 Jahre weltweite Garantie

Schneidesystem

- Schneideeinheit: Selbstschärfende Metallklingen
- Schnittbreite: 41 mm
- Anzahl der Längeneinstellungen: 13
- Verfügbare Schnittlängen: Von 0,5 mm bis zu 23 mm
- Präzision (Größe der Schnittstufen): Um 2 mm

Benutzerfreundlichkeit

- Wartungsfrei: Kein Öl notwendig
- Pflege: Abnehmbare Schneideeinheit, Abwaschbare Klingen
- Betrieb: Netz- und Akkubetrieb



Ausstellungsdatum
2024-05-29

Version: 1.1.1

EAN: 87 10103 97031 6

© 2024 Koninklijke Philips N.V.
Alle Rechte vorbehalten.

Technische Daten können ohne vorherige Ankündigung geändert werden. Die Marken sind Eigentum von Koninklijke Philips N.V. oder der jeweiligen Firmen.

www.philips.com