

Il modello DTX 1500 BASIC ATEX è un depolveratore equipaggiato con ventilatore centrifugo da 2,2 kW e filtro in poliestere stellare, adatto per un utilizzo in ambienti con atmosfera potenzialmente esplosiva e caratterizzato da una grande portata d'aria e bassa depressione. Adatto a tutti quegli ambienti in cui è presente polvere volatile in sospensione.

**MARCATURA DTX 1500 ATEX 22** → II 3GD Ex dc h IIB T3 Gc - Ex h tc IIIC T 135°C Dc IP65

#### CARATTERISTICHE TECNICHE

### DTXLINE BASIC

#### MODELLI

DTX 1500 BASIC ATEX

MOTORIZZAZIONE	Ventilatore centrifugo
POTENZA	2,2 kW
VOLTAGGIO	400 V
FREQUENZA	50 Hz
AMPERAGGIO	16 A
PORTATA D'ARIA	1500 m <sup>3</sup> /h
DEPRESSIONE	34 mBar
DIAMETRO BOCCHETTONE	Tangenziale Ø 120 mm
DIAMETRO CAMERA FILTRANTE	Ø 460 mm
DIMENSIONI	80x66x168 cm
PESO	87 Kg

#### SISTEMA FILTRANTE

DTX 1500 BASIC ATEX

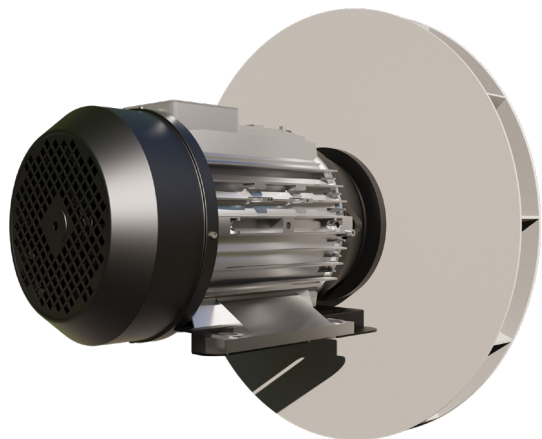
TIPOLOGIA FILTRO	Poliestere stellare
FILTRO PRIMARIO - SUPERFICIE	30.000 cm <sup>2</sup>
MEDIA FILTRANTE STANDARD	M Antistatico
PULIZIA FILTRO	Manuale scuotimento

#### SISTEMA DI RACCOLTA

DTX 1500 BASIC ATEX

CAPACITÀ	Fusto 75l
----------	-----------





- ▶ Motorizzazione con ventolone centrifugo



- ▶ Certificato 3GD per Zone ATEX 2-22



- ▶ Sistema agevole di sgancio del fusto

POLVERI FINI

DTX 1500 BASIC ATEX

**DTXLINE**

Ingresso di tipo tangenziale

Tutti i modelli ATEX di Coyncò includono, oltre al contenitore, la realizzazione della camera filtrante acciaio inox AISI 304

