



Il modello PT 155 OIL è motorizzato con turbina a canale laterale trifase da 5,5 kW in serie, ad alta prevalenza ideale per l'aspirazione di materiali pesanti, ad alto peso specifico. Strumento estremamente professionale e pratico, contraddistinto da funzionalità uniche nell'aspirazione di oli e trucioli in quanto è in grado di separare la parte liquida da quella solida grazie ad un cestello grigliato in acciaio inox, effettuando una macro filtrazione dei materiali. I modelli proposti per questo tipo di applicazione sono equipaggiati con un sistema di arresto dei liquidi automatico, permettendo lo spegnimento dell'aspiratore al livello di liquido massimo raggiungibile.

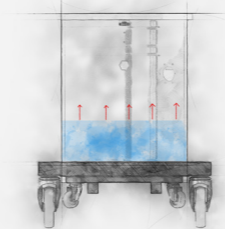
Lo svuotamento dei liquidi aspirati è semplice, efficiente e velocissimo grazie al sistema di inversione di flusso di Coyncò, che sfrutta l'aria prodotta dalla turbina.

#### CARATTERISTICHE TECNICHE

MODELLI	PTP 155 OIL 	PTS 155 OIL 
MOTORIZZAZIONE	Turbine	Turbine
POTENZA	5,5 kW	5,5 kW
VOLTAGGIO	400 V	400 V
FREQUENZA	50 Hz	50 Hz
AMPERAGGIO	10,4 A	6,7 A
PORTATA D'ARIA	520 m³/h	320 m³/h
DEPRESSIONE	250 mBar	450 mBar
DEPRESSIONE MAX	320 mBar	530 mBar
DIAMETRO BOCCHETTONE	Tangenziale Ø 60 mm	Tangenziale Ø 60 mm
DIAMETRO CAMERA FILTRANTE	Ø 460 mm	Ø 460 mm
DIMENSIONI	112x60h135	112x60h135
PESO	151 Kg	151 Kg
<b>SISTEMA FILTRANTE</b>	<b>PTP 155 OIL</b>	<b>PTS 155 OIL</b>
TIPOLOGIA FILTRO	Cartuccia	Cartuccia
FILTRO PRIMARIO - SUPERFICIE	13.000 cm²	13.000 cm²
MEDIA FILTRANTE	M Conduttivo	M Conduttivo
FILTRO SECONDARIO	NO	NO
PULIZIA FILTRO	Semi automatico Pistone pneu-meccanico	Semi automatico Pistone pneu-meccanico
<b>SISTEMA DI RACCOLTA</b>	<b>PTP 155 OIL</b>	<b>PTS 155 OIL</b>
CAPACITÀ	Fusto 100l	Fusto 100l
ARRESTO LIQUIDI	Spegnimento automatico	Spegnimento automatico
SVUOTAMENTO LIQUIDI	Inversione del flusso	Inversione del flusso



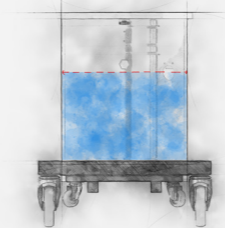
Il vantaggio ulteriore è quello di non dover necessariamente cambiare la configurazione della macchina passando dalla modalità polvere a quella liquidi grazie alla protezione filtro installata che impedisce al filtro di bagnarsi.



#### Aspirazione

1

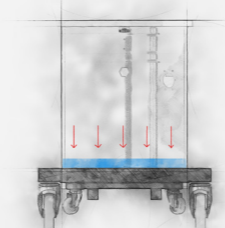
Il residuo liquido, separato da quello solido, si deposita sul fondo del fusto salendo di livello durante l'aspirazione.



#### Spegnimento

2


Raggiunta la soglia limite di accumulo, il liquido entra in contatto con il galleggiante spegnendo la macchina.




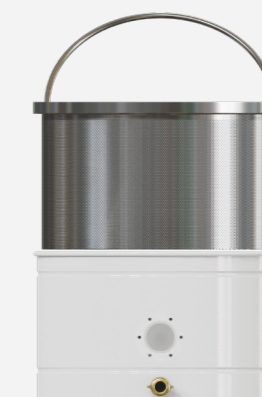
#### Inversione


3

Agendo sulla leva la turbina si accende, invertendo il flusso dell'aria e svuotando così il contenitore.

Disponibile in versione INOX 

Ingresso tangenziale con valvola Clapet, privo di meccanismi soggetti a bloccaggio. 



Sensore del galleggiante elettrico 

Secchio separatrucioli 

