

BASIC WM 250 è il più classico e comune aspiratore industriale monofase.

2 motori by-pass, 50 litri di capacità, fusti in acciaio e filtrazione convenzionale con filtro stellare. Questo modello risponde a molteplici applicazioni non specifiche nel campo industriale.

CARATTERISTICHE TECNICHE

SLINE BASIC

MODELLI WM250 L 

MOTORIZZAZIONE	n°2 By-pass
POTENZA	2200 W
VOLTAGGIO	230 V
FREQUENZA	50/60 Hz
AMPERAGGIO	9,6 A
PORTATA D'ARIA	340 m³/h
DEPRESSIONE	230 mBar
DIAMETRO BOCCHETTONE	Centrale Ø 70 mm
DIAMETRO CAMERA FILTRANTE	Ø 460 mm
DIMENSIONI	54x58x135 cm
PESO	36 Kg

SISTEMA FILTRANTE WM250 L

TIPOLOGIA FILTRO	Poliestere stellare
FILTRO PRIMARIO - SUPERFICIE	13.000 cm²
MEDIA FILTRANTE STANDARD	L
FILTRO SECONDARIO	OPT
PULIZIA FILTRO	Manuale scuotimento

SISTEMA DI RACCOLTA WM250 L

CAPACITÀ	Fusto 50l
----------	-----------



13.000 cm²

L



M



M+Antistatico



NOMEX



M+PTFE



FILTRO HEPA SECONDARIO OPZIONALE

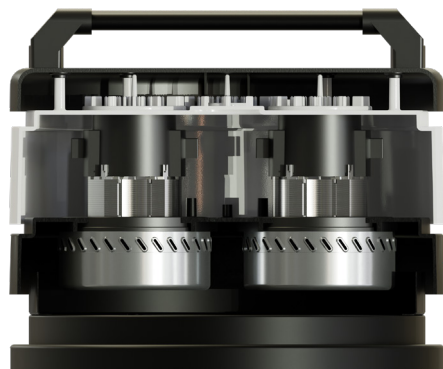


POLVERE E LIQUIDI

BASIC WM250

SLINE

Ingresso di tipo centrale



2 motori di tipo By-pass

Sistema agevole di sgancio del fusto

