

S2M ICLEAN è un aspiratore 2 motori di derivazione diretta 235 ICLEAN, irrobustito con un nuovo carrello e con caratteristiche di grande versatilità e semplicità di utilizzo. Tra gli aspiratori a 2 motori è il più efficace per l'aspirazione di polveri fini, dove si contraddistingue per affidabilità confermandosi come uno dei prodotti migliori presenti sul mercato.

CARATTERISTICHE TECNICHE

SLINE ICLEAN

MODELLI

S 2M ICLEAN 230V ☺

MOTORIZZAZIONE	n°2 By-pass
POTENZA	2400 W
VOLTAGGIO	230 V
FREQUENZA	50/60 Hz
AMPERAGGIO	9,6 A
PORTATA D'ARIA	340 m³/h
DEPRESSIONE	230 mBar
DIAMETRO BOCCHETTONE	Tangenziale Ø 60 mm
DIAMETRO CAMERA FILTRANTE	Ø 370 mm
DIMENSIONI	70x54x122 cm
PESO	61 Kg

SISTEMA FILTRANTE

S 2M ICLEAN

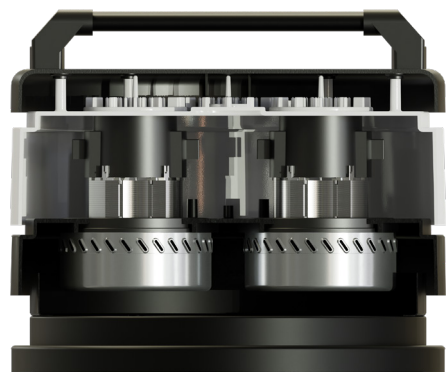
TIPOLOGIA FILTRO	2x Cartuccia
FILTRO PRIMARIO - SUPERFICIE	8000 cm²
MEDIA FILTRANTE	HEPA+PTFE
FILTRO SECONDARIO	NO
PULIZIA FILTRO	Automatica

SISTEMA DI RACCOLTA

S 2M ICLEAN

CAPACITÀ	Fusto 45l
INTERSCAMBIABILITÀ FUSTO LONGOPAC	SI





◀ 2 motori di tipo By-pass



◀ Testata con sistema di pulizia del filtro automatica integrata ICLEAN.



◀ Sistema agevole di sgancio del fusto

POLVERI FINI

S 2M ICLEAN

SLINE

Opzioni di pulizia ▶

VIBRAZIONE
ICLEAN

Ingresso di tipo tangenziale ▶



▶ Sistema di scarico a sacco continuo Longopac®

