

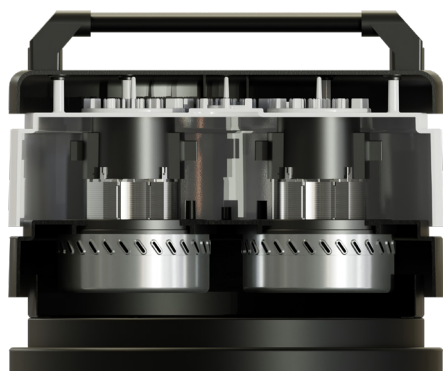
SMART 235 WD è un aspiratore/aspiraliquidi monofase a 2 motori estremamente compatto in grado di aspirare i liquidi senza necessità di rimuovere il filtro per polveri il quale rimane sempre montato. Altra innovativa soluzione per l'aspirazione dei liquidi consiste nella presenza di un galleggiante di tipo elettrico, il quale permette lo spegnimento automatico dell'aspiratore quando il livello massimo è raggiunto. La possibilità di aspirare i liquidi non pregiudica le performances di aspirazione di polveri: è previsto di serie un filtro in classe M, oltre che un sistema semi-automatico per la pulizia del filtro. La sua manovrabilità, unita alla compattezza, ne permette l'agevole spostamento anche nei luoghi più ristretti facilitando i lavori di pulizia ordinaria.

CARATTERISTICHE TECNICHE

SLINE SMART

MODELLI	235WD 
MOTORIZZAZIONE	n°2 By-pass
POTENZA	2200 W
VOLTAGGIO	230 V
FREQUENZA	50/60 Hz
AMPERAGGIO	9,6 A
PORTATA D'ARIA	340 m³/h
DEPRESSIONE	230 mBar
DIAMETRO BOCCHETTONE	Tangenziale Ø 60 mm
DIAMETRO CAMERA FILTRANTE	Ø 370 mm
DIMENSIONI	65x50x111 cm
PESO	42 Kg
SISTEMA FILTRANTE	235WD
TIPOLOGIA FILTRO	Cartuccia
FILTRO PRIMARIO - SUPERFICIE	9.000 cm²
MEDIA FILTRANTE	M Conduttivo
FILTRO SECONDARIO	NO
PULIZIA FILTRO	Semi automatico - Pulsante
SISTEMA DI RACCOLTA	235WD
CAPACITÀ	Fusto 35l





◀ 2 motori di tipo By-pass



◀ Testata con sistema di pulizia del filtro semi automatica integrata. Attivabile mediante interruttore.



◀ Filtri a cartuccia disponibili con media filtrante M conduttivo o HEPA

◀ Protezione filtro per favorire l'effetto ciclonico, aumentando l'efficacia filtrante e riducendo l'intasamento prematuro del filtro. Inoltre funge da protezione per materiali abrasivi. Protegge anche dai liquidi, mantenendo il filtro asciutto.

▶ Ingresso di tipo tangenziale



▶ Sensore del galleggiante magnetico con collegamento anti-rottura

