

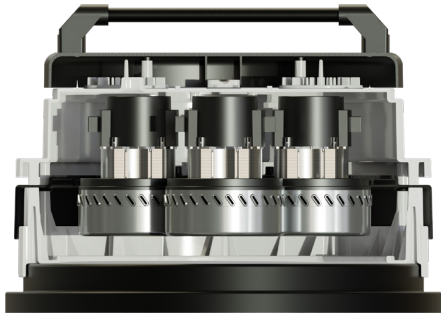
SMART 350 WD è un aspirapolvere/aspiraliquidi monofase a 3 motori, realizzato per rispondere a tutte le esigenze dell'industria e partner ideale a cui affidare le operazioni di pulizia generale o specifica di macchinari. È un modello multifunzionale, indispensabile al settore meccanico essendo adatto all'aspirazione di polveri, solidi, oli e trucioli metallici.

CARATTERISTICHE TECNICHE

SLINE SMART

MODELLI	350WD 
MOTORIZZAZIONE	n°3 By-pass
POTENZA	3300 W
VOLTAGGIO	230 V
FREQUENZA	50/60 Hz
AMPERAGGIO	14,4 A
PORTATA D'ARIA	510 m³/h
DEPRESSIONE	230 mBar
DIAMETRO BOCCHETTONE	Tangenziale Ø 60 mm
DIAMETRO CAMERA FILTRANTE	Ø 460 mm
DIMENSIONI	80x60x118 cm
PESO	65 Kg
SISTEMA FILTRANTE	350WD
TIPOLOGIA FILTRO	Cartuccia
FILTRO PRIMARIO - SUPERFICIE	13.000 cm²
MEDIA FILTRANTE	M Conduttivo
FILTRO SECONDARIO	NO
PULIZIA FILTRO	Semi automatico - Pulsante
SISTEMA DI RACCOLTA	350WD
CAPACITÀ	Fusto 50l





◀ 3 motori di tipo By-pass



◀ Testata con sistema di pulizia del filtro semi automatica integrata. Attivabile mediante interruttore.

▶ Ingresso di tipo tangenziale



◀ Filtri a cartuccia disponibili con media filtrante M conduttivo o HEPA

◀ Protezione filtro per favorire l'effetto ciclonico, aumentando l'efficacia filtrante e riducendo l'intasamento prematuro del filtro. Inoltre funge da protezione per materiali abrasivi. Protegge anche dai liquidi, mantenendo il filtro asciutto.



▶ Sensore del galleggiante magnetico

◀ Secchio separatrucioli

