

珪砂品質報告書

令和3年2月19日



有限会社 丸藤商店

愛知県豊田市藤岡飯野町五釜 1169-6

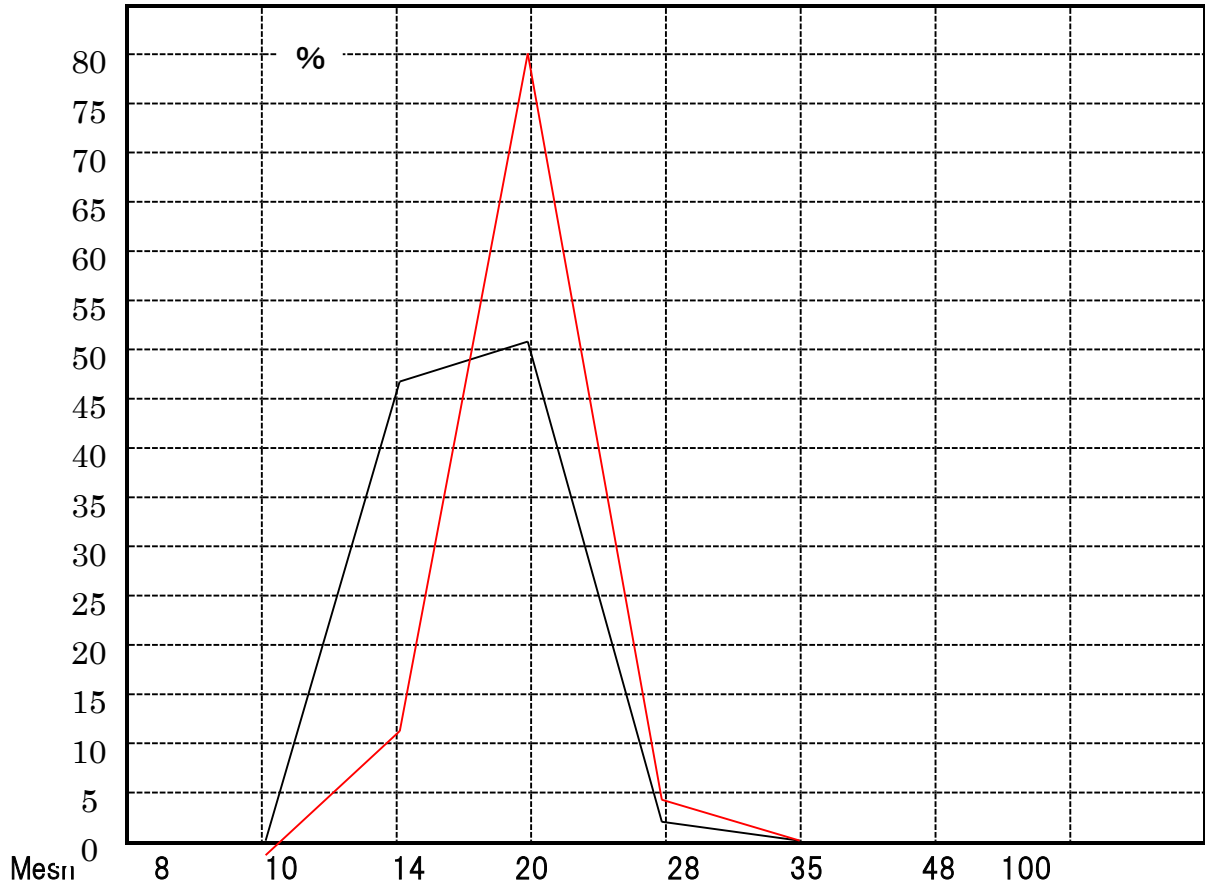
代表取締役 伊藤 俊之

下記の通り、品質報告申し上げます。

1. 品名 乾燥珪砂3号(L)
2. 産地 愛知県瀬戸・八草地区(山砂)
3. 化学成分

SiO ₂	Al ₂ O ₃	Fe ₂ O ₃	K ₂ O	Na ₂ O
96.5%	1.80%	0.041%	1.17%	0.489%

4. 粒度分布(ピークの重量比%)



Mesh%	6	8	10	14	20	28	35	48	PAN
ミクロン		2360	1700	1180	850	600	425	300	
		0.9	46.8	51.0	0.9	0.3	0.1		Tr
		0	12.4	80.6	6.1	0.5	0.4		

5. 物理的性質

見掛比重	1.5	耐火度	#34
真比重	2.59	PH	6.5

珪砂品質報告書

令和3年2月19日



有限会社 丸藤商店

愛知県豊田市藤岡飯野町五釜 1169-6

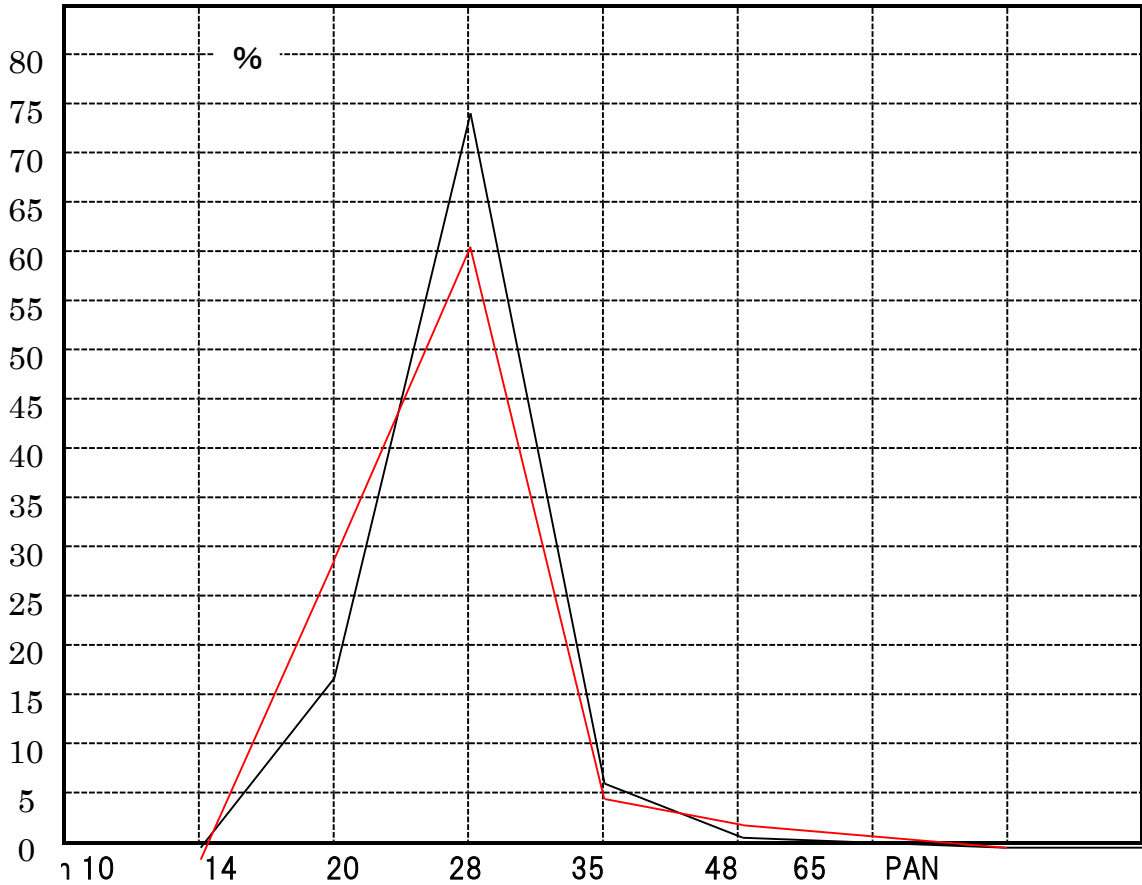
代表取締役 伊藤 俊之

下記の通り、品質報告申し上げます。

- 品名 乾燥珪砂4号
- 産地 愛知県瀬戸・八草地区
- 化学成分

SiO ₂	Al ₂ O ₃	Fe ₂ O ₃	K ₂ O	Na ₂ O
96.5%	1.80%	0.041%	1.17%	0.09%

4. 粒度分布



Mesh	10	14	20	28	35	48	65	100	PAN	%
ミクロン	1700	1180	850	600	425	300	212	150	-57	
		18.8	74.0	6.2	0.5	0.2			0.2	
		28.9	61.5	6.5	1.7	1.25	0.1			

5. 物理的性質

見掛比重	1.5	耐火度	#34
真比重	2.6	PH	6.5
水分	0.03%		

珪砂品質証明書

令和3年4月05日

有限会社 丸藤商店
愛知県豊田市藤岡飯野町五釜 1169-6
代表取締役 伊藤 俊之

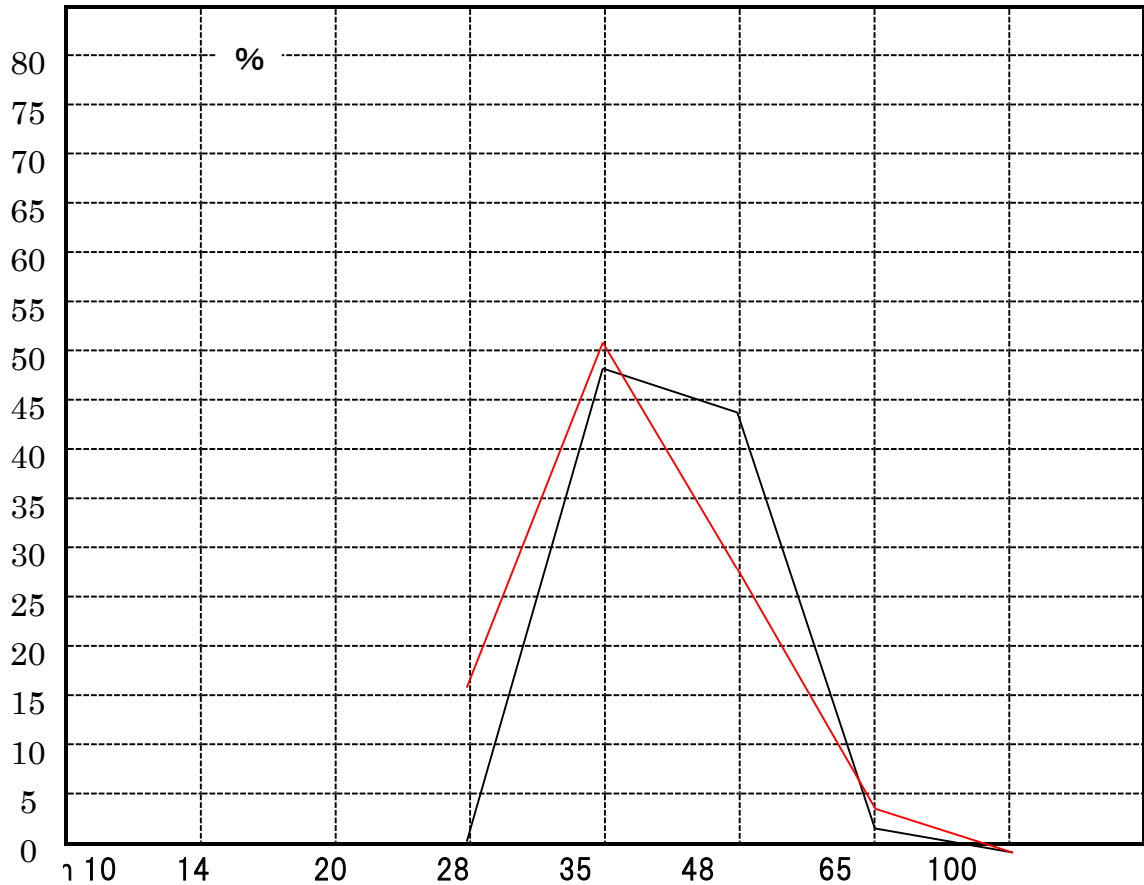


下記の通り、品質報告申し上げます。

- 品名 乾燥珪砂 5号
- 産地 愛知県瀬戸・八草地区(山砂)
- 化学成分

SiO ₂	Al ₂ O ₃	Fe ₂ O ₃	K ₂ O	Na ₂ O
96.5 %	1.80%	0.041%	1.17%	0.489%

- 粒度分布(ピークの重量比 %) 平均粒径 0.6mm ~ 0.4mm



Mesh	10	14	20	28	35	48	65	100	PAN	%
ミクロン	1700	1180	850	600	425	300	212	150	-57	
			1.2	49.8	44.7	3.8	0.5	Tr	Tr	
			16.4	50.1	28.9	4.6	0.3			

- 物理的性質

見掛比重	1.5	耐火度	#34
真比重	2.59	PH	6.5

珪砂品質報告書

令和3年2月19日

有限会社 丸藤商店
愛知県豊田市藤岡飯野町五釜 116046



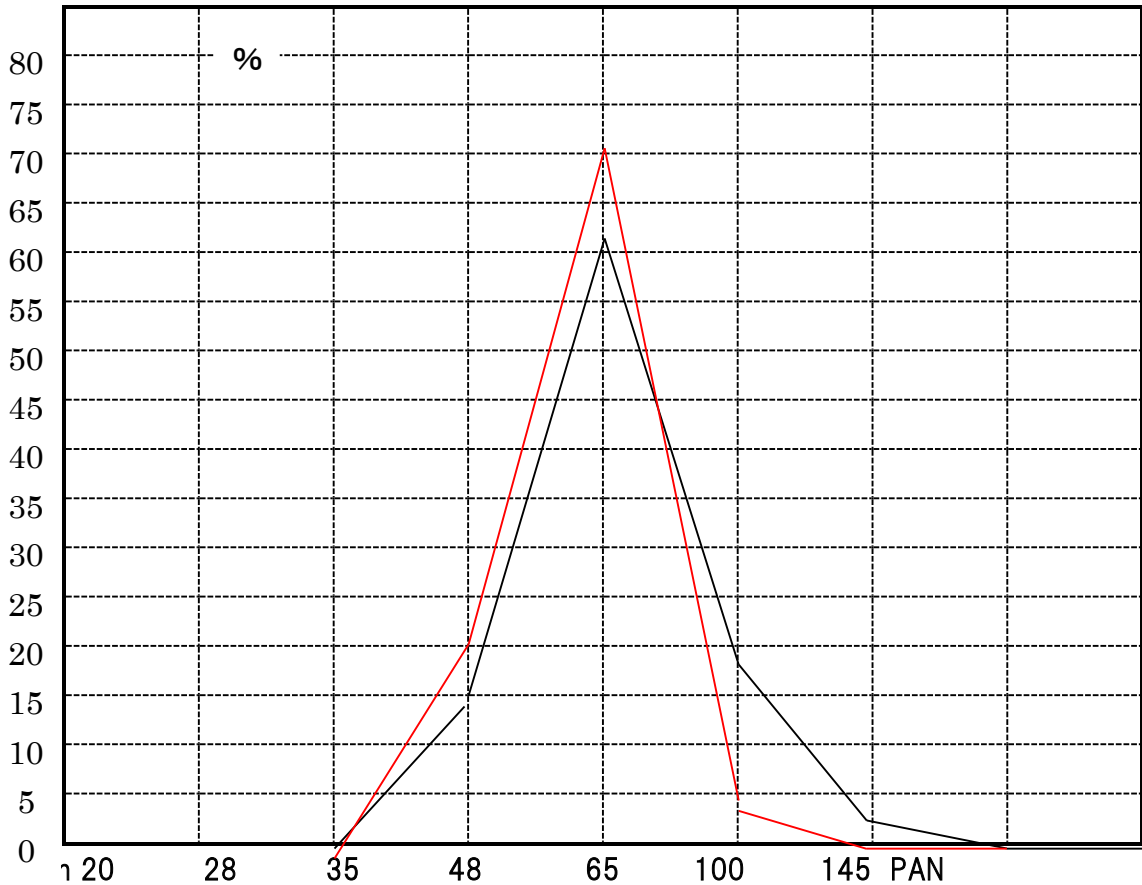
代表取締役 伊藤 俊之

下記の通り、品質報告申し上げます。

- 品名 乾燥珪砂6号(焼砂6号)
- 産地 愛知県瀬戸・八草地区(山砂)
- 化学成分

SiO ₂	Al ₂ O ₃	Fe ₂ O ₃	K ₂ O	NaO ₃
94.8%	2.76%	0.1131%	1.81%	0.14%

4. 粒度分布



Mesh	10	14	20	28	35	48	65	100	PAN	%
ミクロン	1700	1180	850	600	425	300	212	150	-57	
				0.1	15.1	60.8	18.1	5.7	Tr	
				0	21.6	70.1	5.5	2.7	0.1	

5. 物理的性質

見掛比重	1.5	耐火度	#34
真比重	2.59	PH	6.5

珪砂品質報告書

令和3年2月19日

有限会社 丸藤商店
愛知県豊田市藤岡飯野町五釜 1169-6
代表取締役 伊藤 俊之

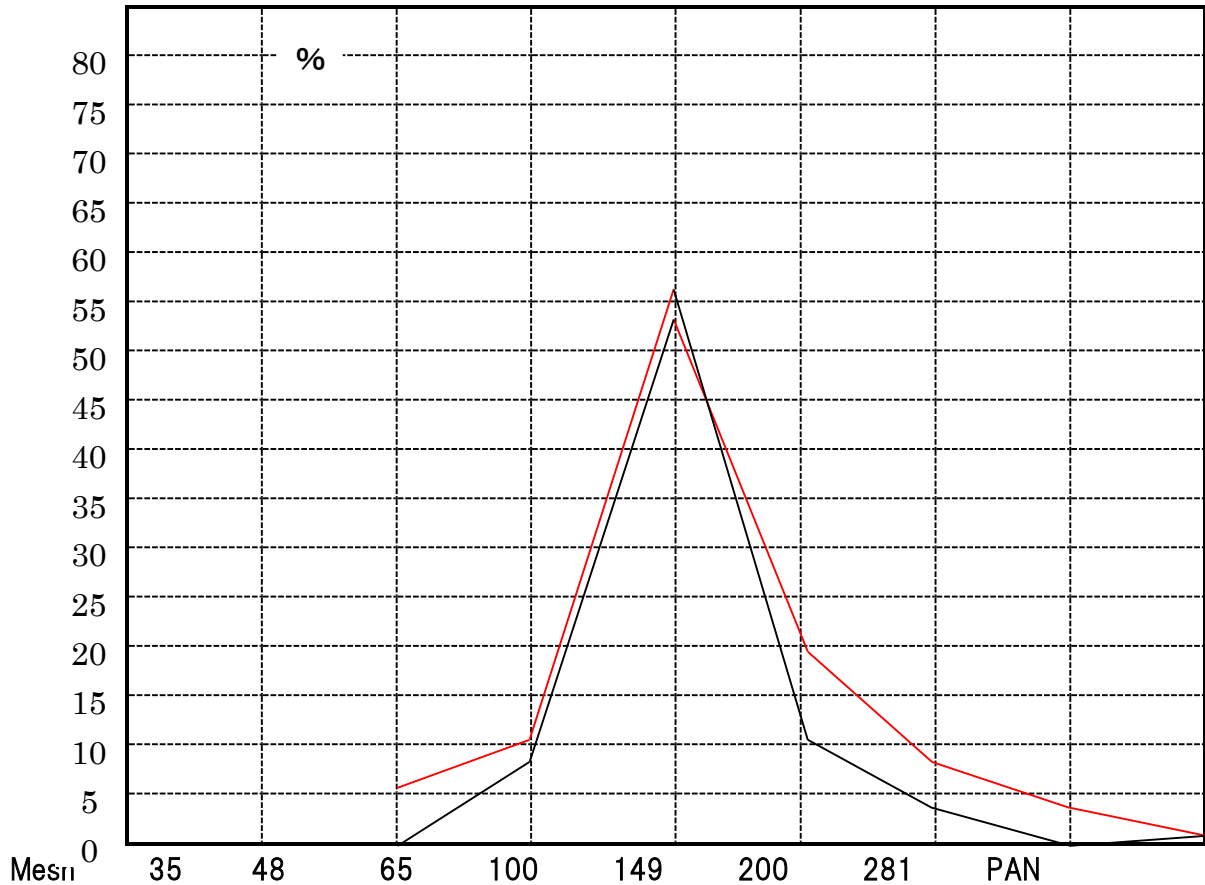


下記の通り、品質報告申し上げます。

- 品名 乾燥珪砂7号
- 産地 愛知県瀬戸・八草地区(山砂)
- 化学成分

SiO ₂	Al ₂ O ₃	Fe ₂ O ₃	K ₂ O	Na ₂ O ₃
90.09 %	5.05%	0.1541	3.19%	0.26%

- 粒度分布(ピークの重量比 %)



Mesh	28	35	48	65	100	145	200	260	PAN	%
ミクロン	600	425	300	212	150	100	75	57	-57	
昨年分			0.3	8.7	53.2	20.2	8.1	5.5	4.0	
2/15分			7.6	11.0	56.7	12.4	5.1	2.2	5.0	

- 物理的性質

見掛比重	1.5	耐火度	#34
真比重	2.50	PH	6.5

