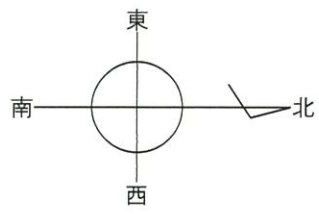
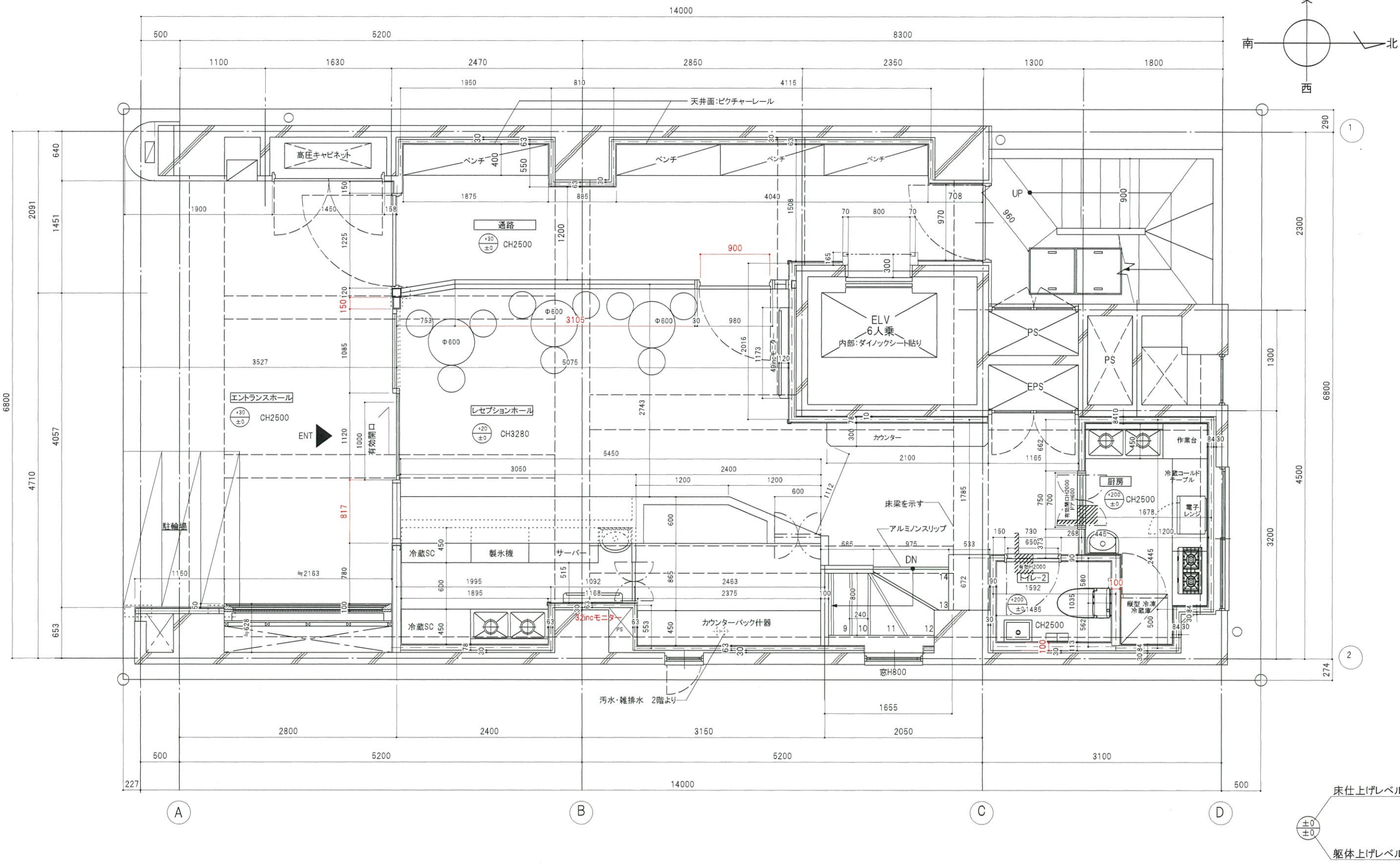


床面積/坪数	72.25㎡/21.84T
床仕上げレベル	SL+20 SL+200(厨房)
天井仕上げ高さ	CH=2500(外部) CH=3300(内部天井表し部) CH=2300(厨房)
トイレ数	1箇所
客用手洗い数	1箇所

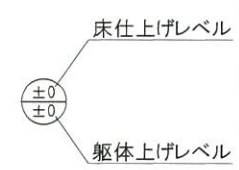


株式会社VIDA Corporation
一般建築士事務所
東京都知事登録 第55117号

HEAD QUARTER
Hokkaido-bldg 6F, Shiba 2-31-15,
Minato-ku, TOKYO 105-0014
TEL 03-6436-0171
FAX 03-6436-0172
KANSAI ESTABLISHMENT
Nishitanabecho-Nagaya A,
Abeno-ku, OSAKA 545-0014
TEL 06-6690-5507
FAX 06-6690-5508
MAIL info@vida-cp.com
URL http://www.vida-cp.com



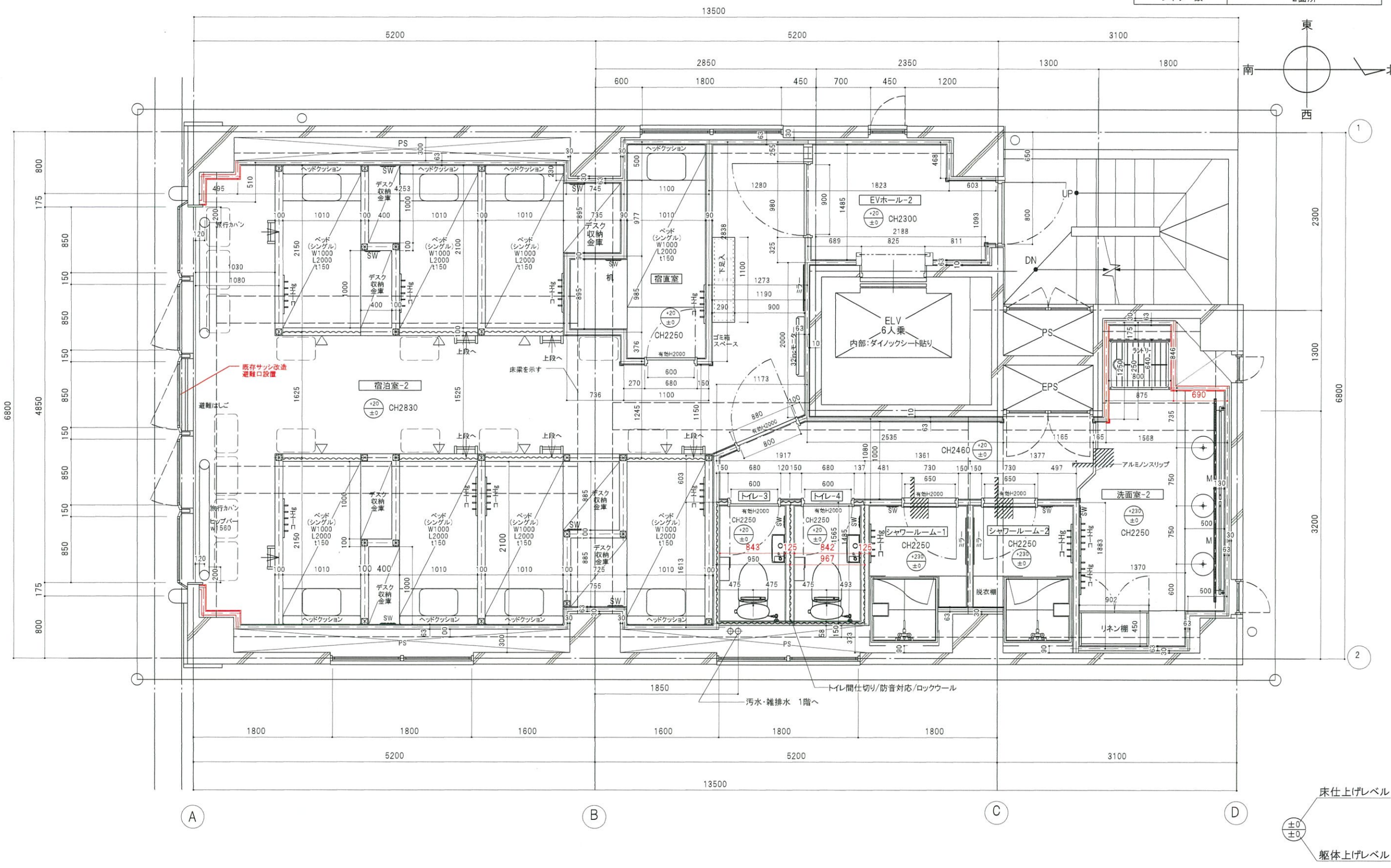
PROJECT TITLE	東上野 HOTEL 新装工事
DRAWING TITLE	平面図 1F
SCALE	S=1/50 (A3)
designer	笹園
approval	新井
DATE	2019.09.05
DRAWING NO.	A-07



床面積/坪数	85.45㎡/25.84T
床仕上げレベル	SL+20 SL+200(シャワー室)
天井仕上げ高さ	CH=2300(EVホール) CH=2830(内部天井表し部) CH=2250,2480(トイレ・シャワー室)
ベッド数	14床
トイレ数	2箇所
客用手洗い数	3箇所
シャワー数	2箇所



株式会社VIDA Corporation
 一般建築士事務所
 東京都知事登録 第55117号
 〇 HEAD QUARTER
 Hokkaido-bldg.6F,Shiba 2-31-15,
 Minato-ku,TOKYO 105-0014
 TEL 03-6436-0171
 FAX 03-6436-0172
 □ KANSAI ESTABLISHMENT
 Nishitanabecho-Nagaya A,
 Abeno-ku,OSAKA 545-0014
 TEL 06-6690-5507
 FAX 06-6690-5508
 MAIL info@vida-cp.com
 URL http://www.vida-cp.com



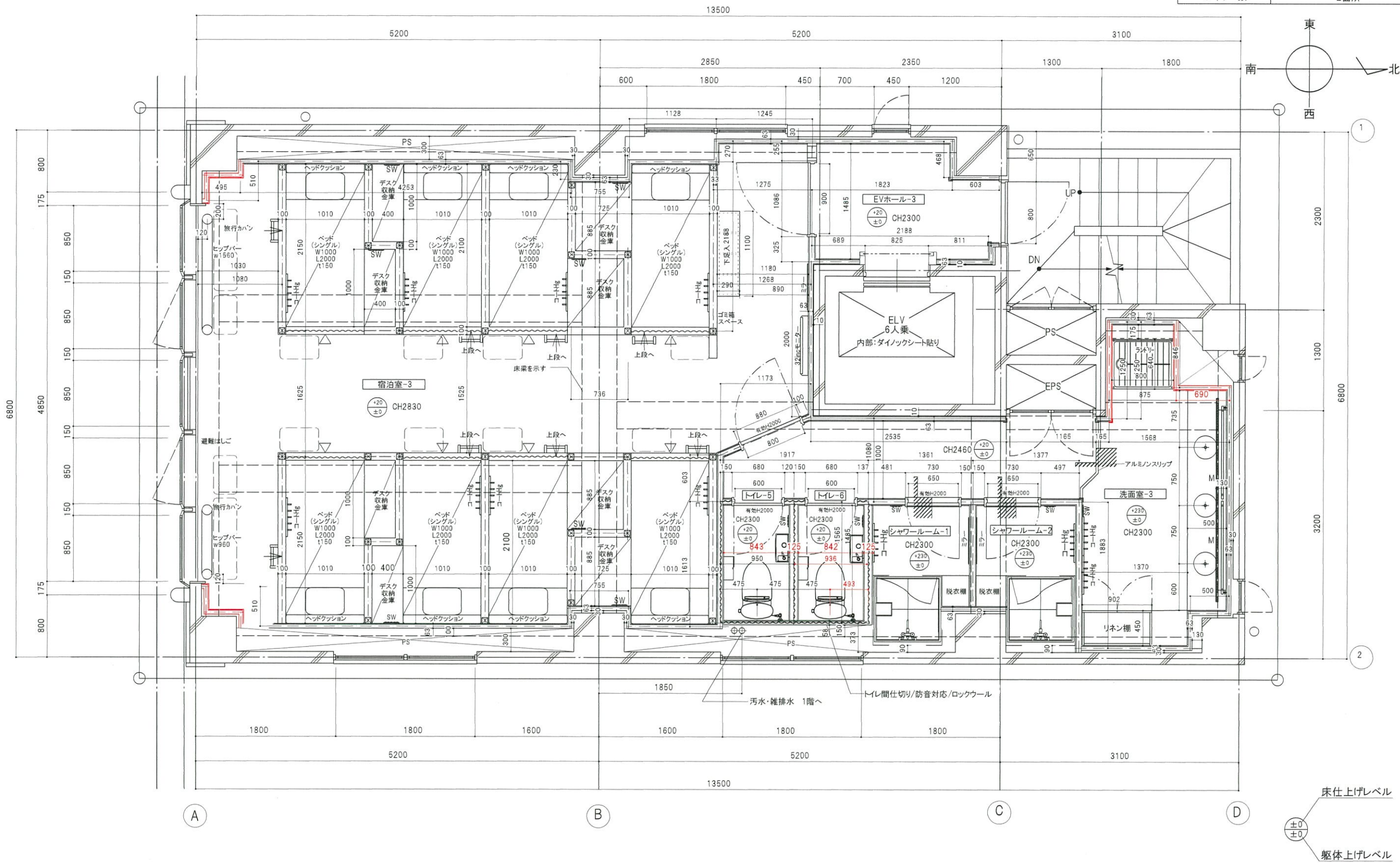
PROJECT TITLE	東上野 HOTEL 新装工事
DRAWING TITLE	平面図 2F
SCALE	S=1/50 (A3)
designer	笹園
approval	新井
DATE	2019.09.05
DRAWING NO.	A-08

床面積/坪数	85.45㎡/25.84T
床仕上げレベル	SL+20 SL+200(シャワー室)
天井仕上げ高さ	CH=2300(EVホール) CH=2830(内部天井表し部) CH=2250,2300(トイレ・シャワー室)
ベッド数	16床
トイレ数	2箇所
客用手洗い数	3箇所
シャワー数	2箇所

VIDA
corporation

株式会社VIDA Corporation
一般建築士事務所
東京都知事登録 第55117号

HEAD QUARTER
Hokkaido-bldg.6F,Shiba 2-31-15,
Minato-ku,TOKYO 105-0014
TEL 03-6436-0171
FAX 03-6436-0172
KANSAI ESTABLISHMENT
Nishitanabecho-Nagaya A,
Nishitanabe-cho 2-1-19,
Abeno-ku,OSAKA 545-0014
TEL 06-6690-5507
FAX 06-6690-5508
MAIL info@vida-cp.com
URL http://www.vida-cp.com

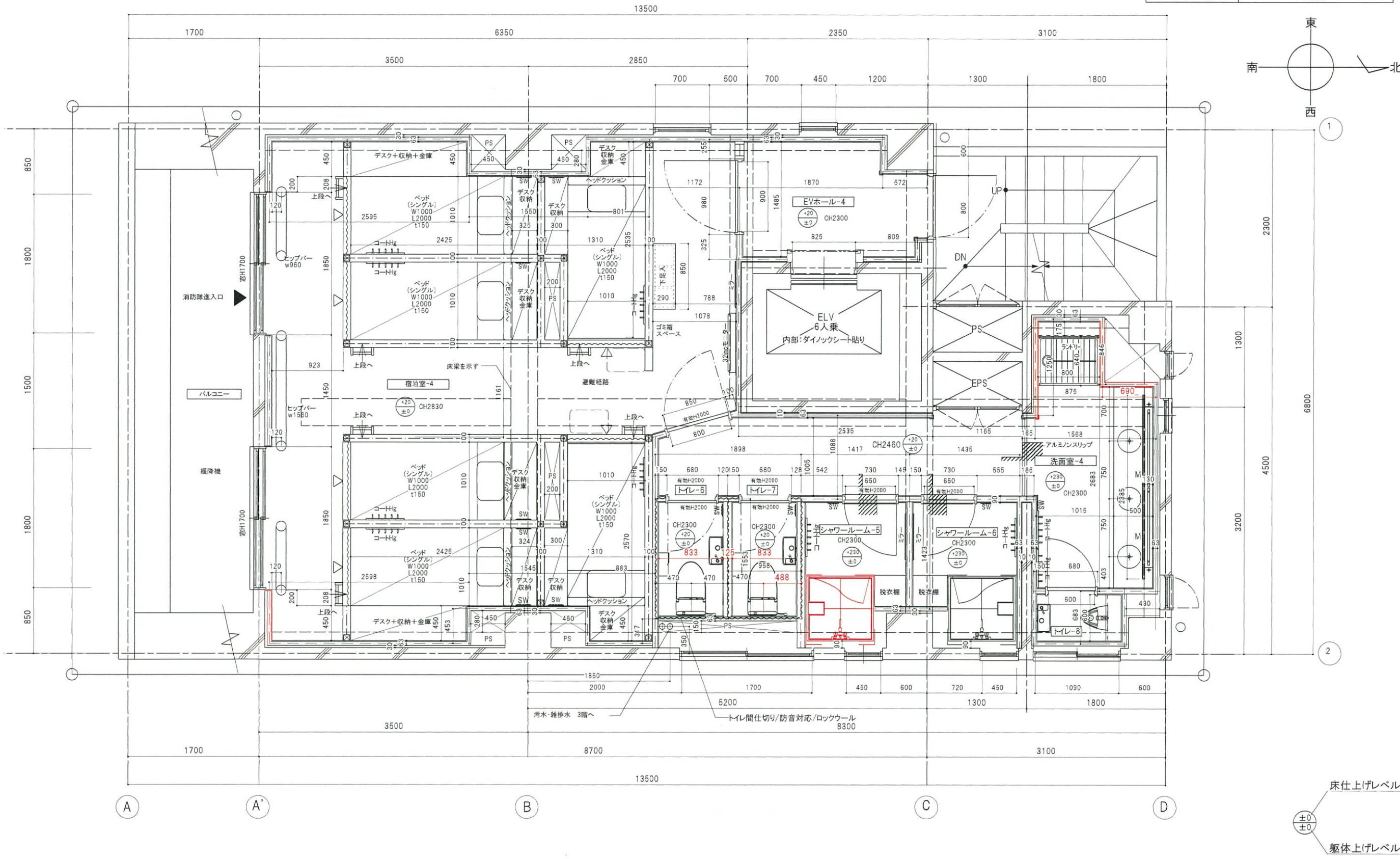


PROJECT TITLE	東上野 HOTEL 新装工事
DRAWING TITLE	平面図 3F
SCALE	S=1/50 (A3)
designer	笹園
approval	新井
DATE	2019.09.05
DRAWING NO.	A-09

床面積/坪数	73.11㎡/22.10T
床仕上げレベル	SL+20 SL+200(シャワー室)
天井仕上げ高さ	CH=2300(EVホール) CH=2830(内部天井表し部) CH=2250,2300(トイレ・シャワー室)
ベッド数	12床
トイレ数	3箇所
客用手洗い数	3箇所
シャワー数	2箇所



株式会社VIDA Corporation
 一般建築士事務所
 東京都知事登録 第55117号
 〇 HEAD QUARTER
 Hokaishiba-bldg.5F,Shiba 2-31-15,
 Minato-ku,TOKYO 105-0014
 TEL 03-6436-0171
 FAX 03-6436-0172
 □ KANSAI ESTABLISHMENT
 Nishitanabecho-Nagaya A,
 Nishitanabe-cho 2-1-19,
 Abeno-ku,OSAKA 545-0014
 TEL 06-6690-5507
 FAX 06-6690-5508
 MAIL info@vida-cp.com
 URL http://www.vida-cp.com



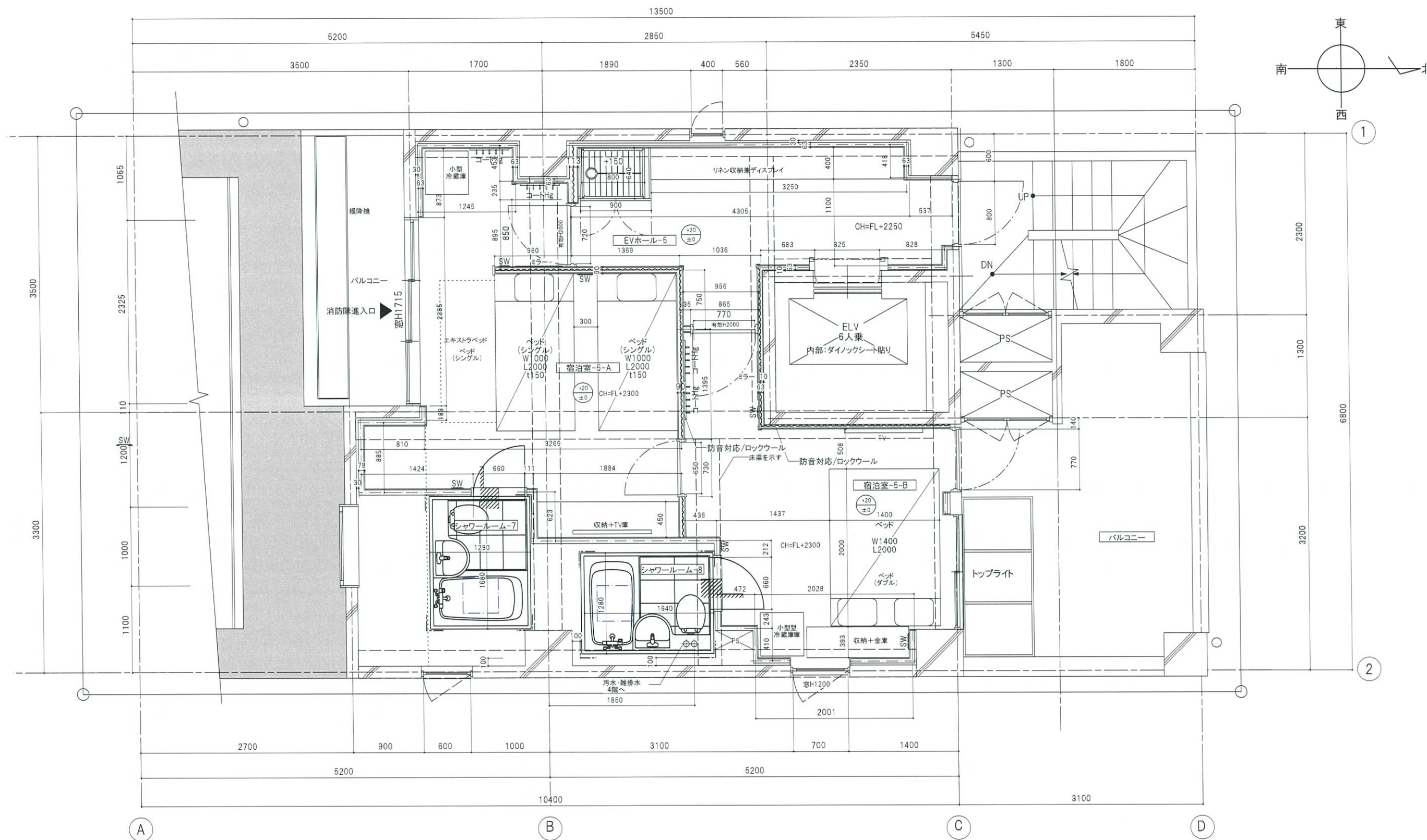
PROJECT TITLE	東上野 HOTEL 新装工事
DRAWING TITLE	平面図 4F
SCALE	S=1/50 (A3)
designer	笹園
approval	新井
DATE	2019.09.05
DRAWING NO.	A-10

床面積/坪数	51.25㎡/15.49T
床仕上げレベル	SL+20 SL+200(シャワー室)
天井仕上げ高さ	CH=2300(EVホール) CH=2300(トイレ・シャワー室)
ベッド数	4床(ダブルベッドは2として)
トイレ数	2箇所
客用手洗い数	4箇所
シャワー数	2箇所



株式会社VIDA Corporation
一級建築士事務所
東京都知事登録 第55117号

☑ HEAD QUARTER
Hokkaido-bldg 6F, Shiba 2-31-15,
Minato-ku, TOKYO 105-0014
TEL 03-6436-0171
FAX 03-6436-0172
☐ KANSAI ESTABLISHMENT
Nishitanabecho-Nagaya A,
Nishitanabe-cho 2-1-19,
Abeno-ku, OSAKA 545-0014
TEL 06-6690-5507
FAX 06-6690-5508
MAIL info@vida-cp.com
URL http://www.vida-cp.com



PROJECT TITLE

東上野
HOTEL
新装工事

DRAWING TITLE

平面図 5F

SCALE

S=1/50 (A3)

designer

笹園

approval

新井

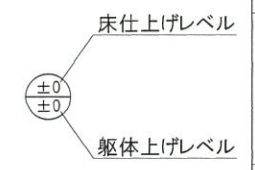
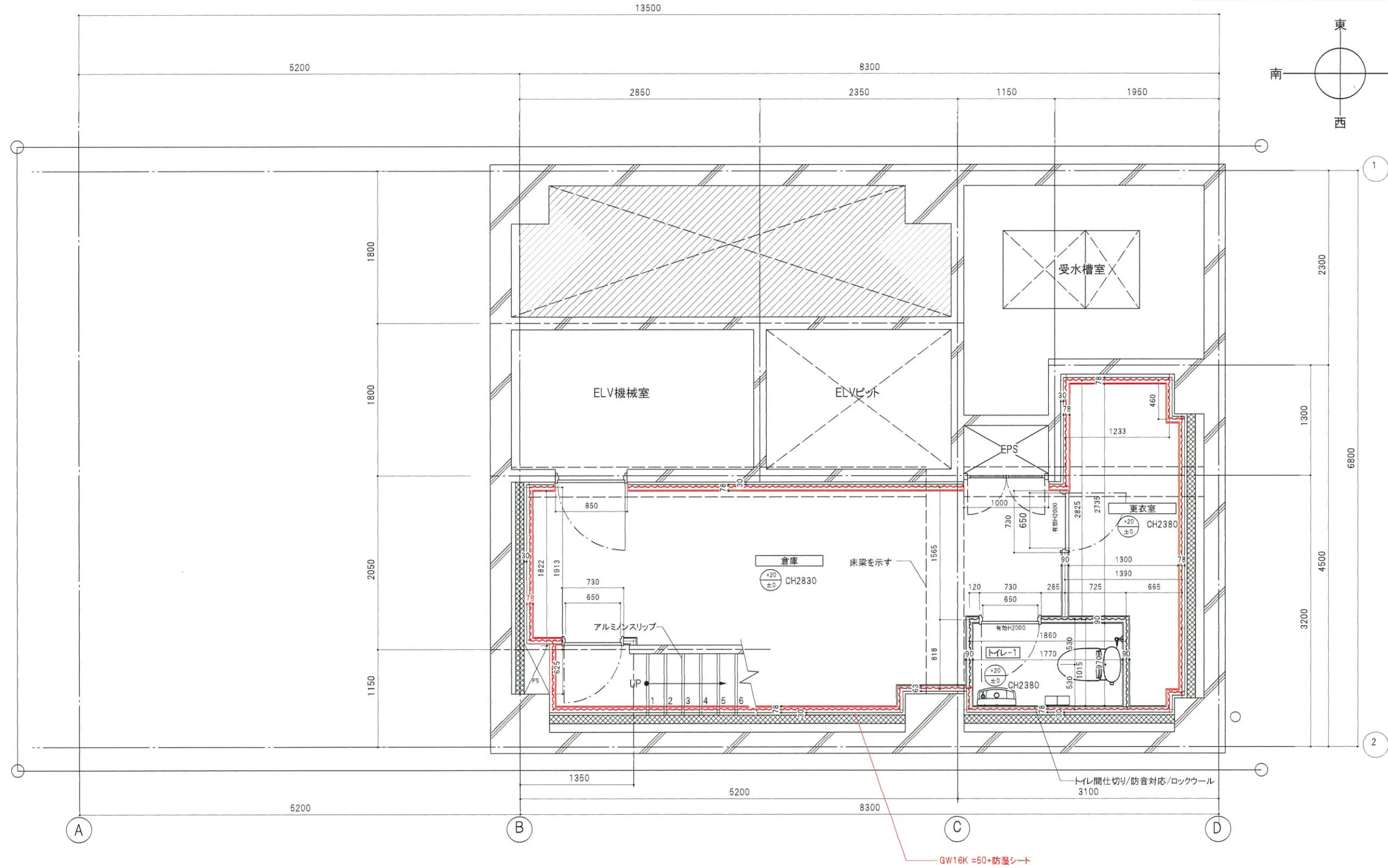
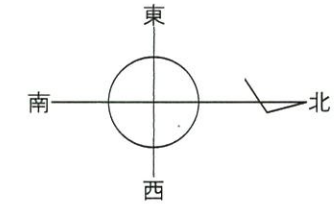
DATE

2019.09.05

DRAWING NO.

A-11

床面積/坪数	44.22㎡/13.37T
床仕上げレベル	SL+20 SL+200
天井仕上げ高さ	CH=2830(内部天井表し部) CH2380(更衣室) CH2380(トイレ)
トイレ数	1箇所
客用手洗い数	1箇所



株式会社VIDA Corporation
 一般建築士事務所
 東京都知事登録 第55117号
 〇 HEAD QUARTER
 Hakaishiba-bldg 6F, Shiba 2-31-15,
 Minato-ku, TOKYO 105-0014
 TEL 03-6436-0171
 FAX 03-6436-0172
 □ KANSAI ESTABLISHMENT
 Nishitanabecho-Nagaya A,
 Abeno-ku, OSAKA 545-0014
 TEL 06-6690-5507
 FAX 06-6690-5508
 MAIL info@vida-cp.com
 URL http://www.vida-cp.com

PROJECT TITLE	東上野 HOTEL 新装工事
DRAWING TITLE	平面図 B1F
SCALE	S=1/50 (A3)
designer	笹園
approval	新井
DATE	2019.09.05
DRAWING NO.	A-12