

**避難経路の確保**  
敷地内には有効幅員1.5m以上の通路を設ける

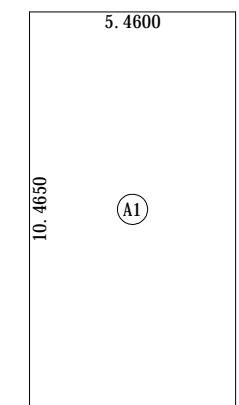
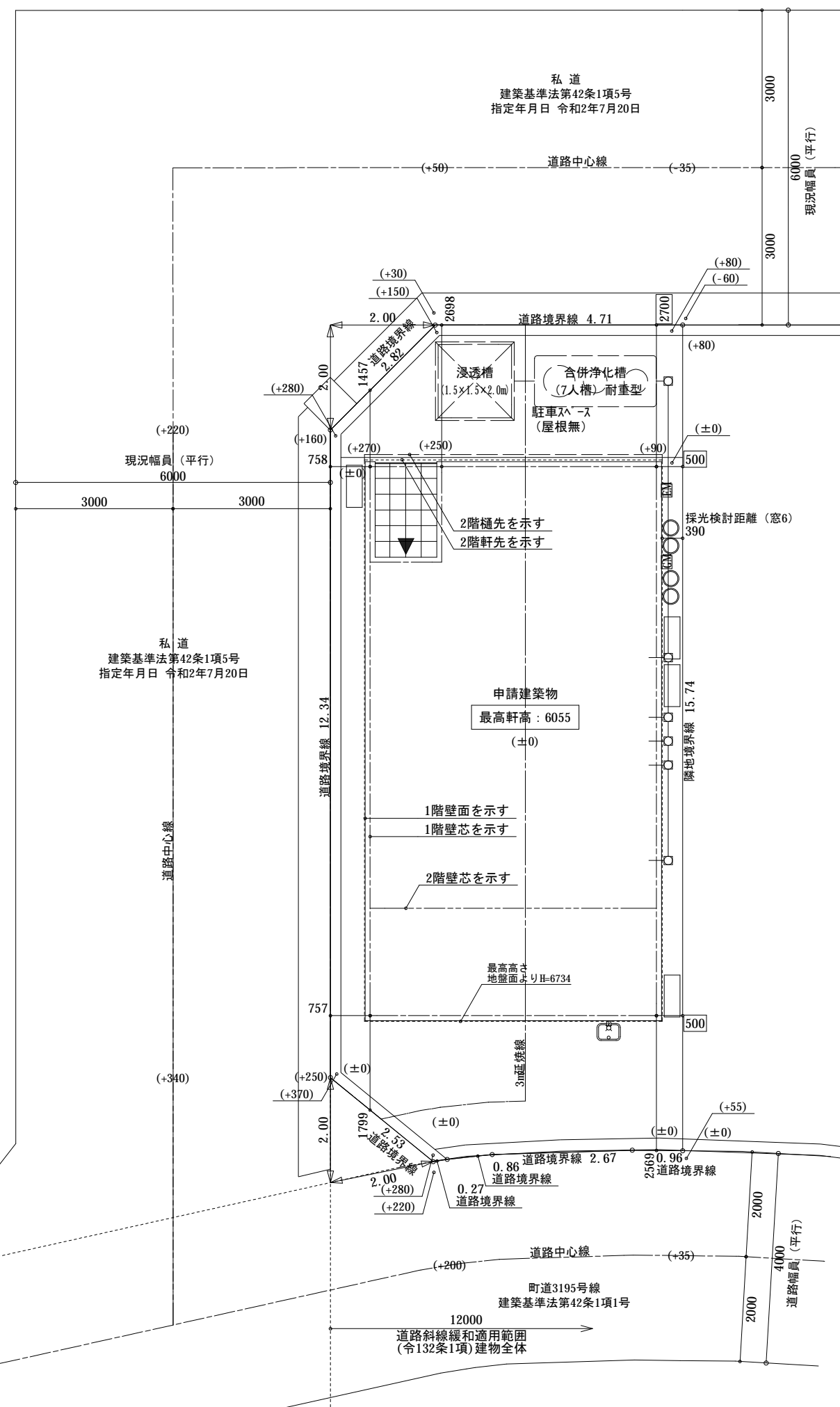
**延焼の恐れ範囲**  
 延焼線3m(1階)  
 延焼線5m(2階以上)  
 ※配置図内に表記の無い場合は敷地全体を対象範囲とする

**樹断面寸法表**  
 汚水最終樹 150φ  
 塩ビ製

**凡例**  
 000 配置追出し寸法  
 1階部分  
 2階部分  
 主要出入口  
 (-000) 高低差

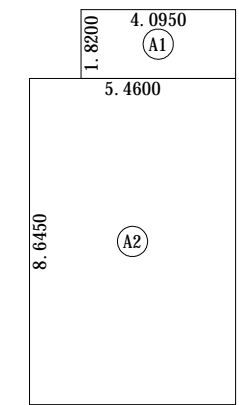
**CB**  
 CB壁の高さ1.2m以下(1.2mを超える時は控え壁を設ける)  
 CP型枠擁壁  
 RC擁壁  
 汚水最終樹  
 雨水最終樹  
 立水栓+ガーデンパン  
 埋込散水栓  
 給湯器  
 ガスメーター  
 電気メーター  
 水道メーター

御承認  
 特記事項  
 変更内容



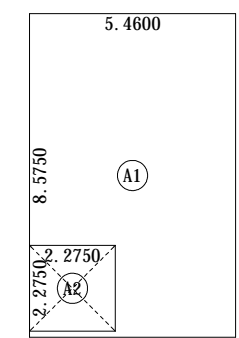
形状	計算式	面積
(A1) 矩形	5.4600 × 10.4650	57.138900
面積計(m <sup>2</sup> )		57.13
(坪)		17.28

建築面積求積図 S: 1/200



形状	計算式	面積
(A1) 矩形	4.0950 × 1.8200	7.452900
(A2) 矩形	5.4600 × 8.6450	47.201700
面積計(m <sup>2</sup> )		54.65
(坪)		16.53

1階 床面積求積図 S: 1/200



形状	計算式	面積
(A1) 矩形	5.4600 × 8.5750	46.819500
(A2) 吹抜け	2.2750 × 2.2750	-5.175625
面積計(m <sup>2</sup> )		41.64
(坪)		12.59

2階 床面積求積図 S: 1/200

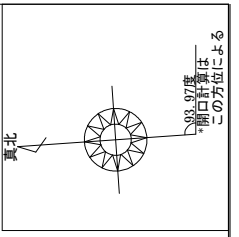
	m <sup>2</sup>	坪
1階床面積	54.65	16.53
2階床面積	40.78	12.33
延床面積	95.43	28.86

	m <sup>2</sup> (坪)	
敷地面積	102.80	(31.09)
建築面積	57.13	(17.28)
床面積 1階	54.65	(16.53)
床面積 2階	41.64	(12.59)
延床面積	96.29	(29.12)
建蔽率	(57.13/102.80) × 100 = 55.58%	
容積率	(96.29/102.80) × 100 = 93.67%	

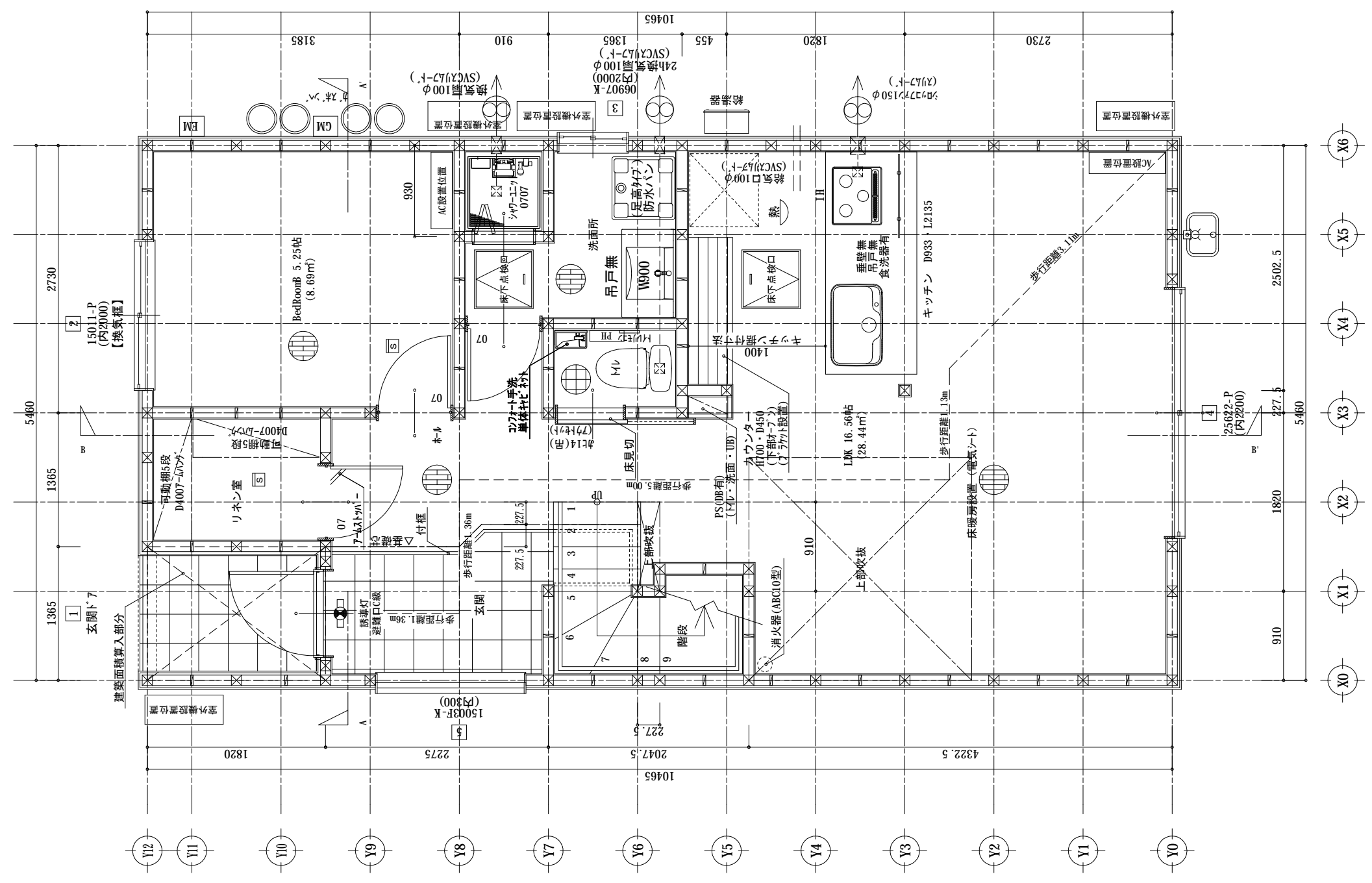
※図面と現況が相違する場合は、現況優先とします。

承認	設計	製図	工事名	(仮称) 富士河口湖町PJ1期 1号棟新築工事	作図年月日	2021/01/18
吉田	野本		図面名	配置図・各求積図	変更日	

(株)東栄住宅 請負設計 一級建築士事務所  
 一級建築士事務所 東京都知事登録 第56228号  
 一級建築士 吉田進一 国土交通大臣登録 第296762号



1階天井高：2400mm



(※)床暖房施工範囲についての詳細は施工図を確認のこと

床見切り：設置箇所に図示

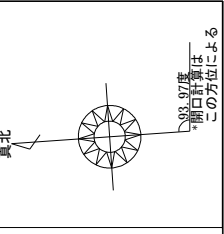
■令125条による屋外への出口に至る歩行距離検討済  
11.96m < 30m

- ・各居室は建設省告示第1411号の緩和により、非常用照明を設けない(採光上有効な開口面積(1/20)・屋外への出口に至る歩行距離検討済)
- ・LDKから直接屋外に避難可能な為、廊下には非常用照明を設けない

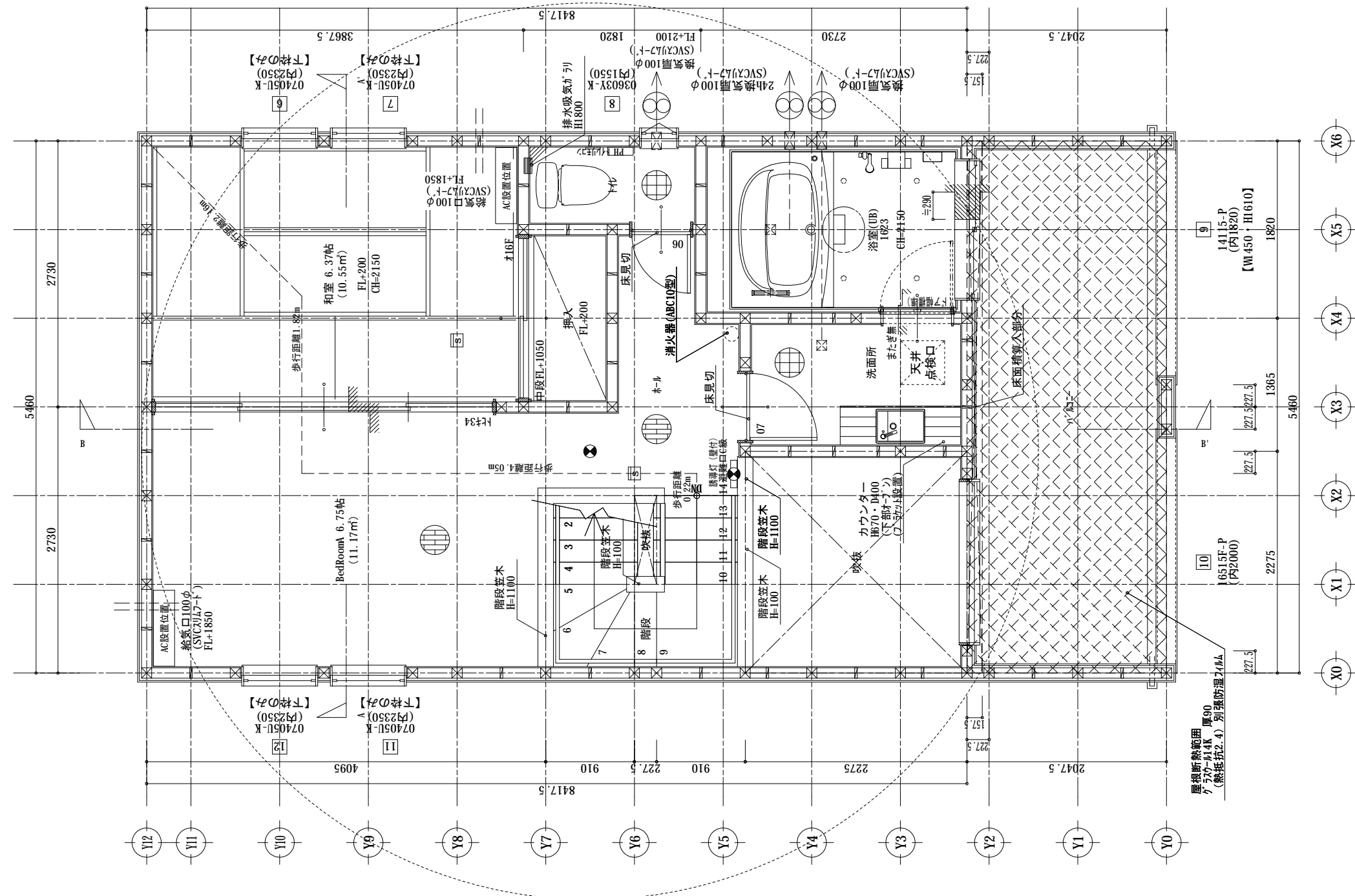
※図面と現況が相違する場合は、現況優先とします。

設置消防設備等	非常用照明器具	キッチン排気ダクト
<ul style="list-style-type: none"> <li>■誘導灯</li> <li>■カチン等の防火措置</li> <li>■消火器 (歩行距離20m以内)</li> <li>■特定小規模施設用自動火災報知設備</li> </ul>	<ul style="list-style-type: none"> <li>●非常用照明 (床面ルックス以上) (電池内蔵型)</li> <li>●誘導灯</li> </ul>	<ul style="list-style-type: none"> <li>●キッチン排気ダクト (ロックワール厚50mm巻き または同等品)</li> <li>●無線式運動型警報機能付感知器</li> <li>●熱感知型</li> <li>●煙感知型</li> </ul>

御承認	特記事項	変更内容	承認	設計	製図	工事名	(仮称) 富士河口湖町PJ1期 1号棟新築工事	作図年月日	2020/12/25	(株)東栄住宅 請負設計 一級建築士事務所 一級建築士事務所 東京都知事登録 第56228号 一級建築士 吉田進一 国土交通大臣登録 第296762号
			吉田	野本		図面名	1階平面図 S=1/50	変更日		



2階天井高：2350mm



呼び記号構成	
雨戸 面格子	呼称寸法 形状名 - 材質
雨戸・面格子	S: 手動シャッター M: 面格子
形状名	表記無: 引違い T: 縦スベリ出し Y: 横スベリ出し A: 上下(ツグ/ルック) F: はめ殺し U: 内倒し TD: テラスドア TP: トップライト KD: 勝手口ドア KH: 勝手口片引ドア
ガラス	K: 型硝子 P: 透明硝子
内部建具記号構成: 形状+枠寸法(巾 高さ2桁)+仕上	
形状	無: 片開きドア 片: 片引き戸 引: 引違い戸 寄: 片寄せ戸 引寄: 引き分け戸 折: 加ベリ折れ戸 物: 物入れ面開き戸 戸: 戸横片開きドア 引戸: 戸横引違い戸 引寄戸: 戸横引寄せ戸 引寄分: 戸横引き分け戸 押: 押入れ戸 木: 木製造り付け戸
枠寸法	巾: 枠外呼称寸法 高さ: 枠外呼称寸法 2m以上 表記無
仕上	無: ウッド G: 硝子入り F: 両面鏡 T: 片面クロス片面鏡 *特記無き内障子は荒間
<div style="display: flex; justify-content: space-between;"> <div> <p>天井下がり位置</p> <p>AC エアコン想定位置</p> </div> <div> <p>※クローゼット内は枕欄パイプを設置しクロス仕上げとする</p> <p>サッシ廻りの枠に関しては仕様書を優先とし、図面と異なる場合があります</p> <p>フロア方向を示す(収納内部は特記なき限り)属する部屋等に準ずる</p> </div> </div>	

■令125条による屋外への出口に至る  
歩行距離検討済  
8.25m < 30m

・各居室は建設省告示第1411号の緩和により、非常用照明を設けない  
(採光上有効な開口面積(1/20)・屋外への出口に至る歩行距離検討済)

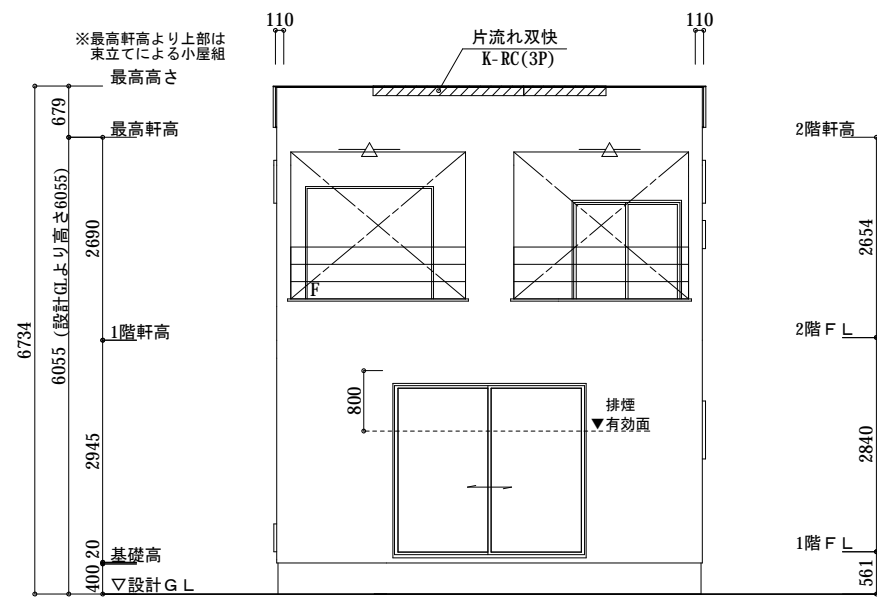
※図面と現況が相違する場合は、現況優先とします。

床見切り: 設置箇所に図示

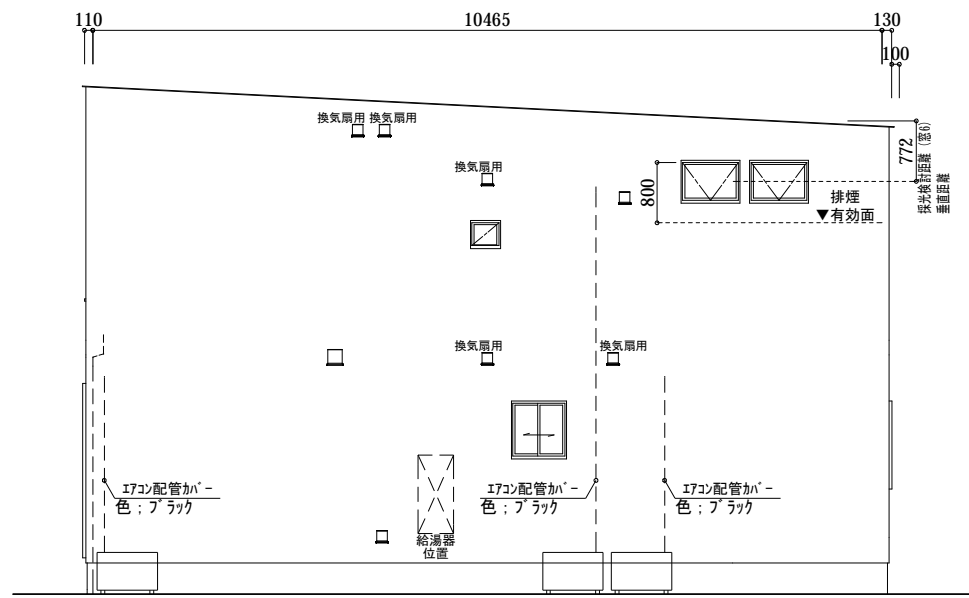
御承認	特記事項	変更内容	承認	設計	製図	工事名	(仮称) 富士河口湖町PJ1期 1号棟新築工事	作図年月日	2021/01/19	(株)東栄住宅 請負設計 一級建築士事務所 一級建築士事務所 東京都知事登録 第56228号 一級建築士 吉田進一 国土交通大臣登録 第29672号
			吉田	野本		図面名	2階平面図 S=1/50	変更日		

雪止め金具 2階屋根：全面設置

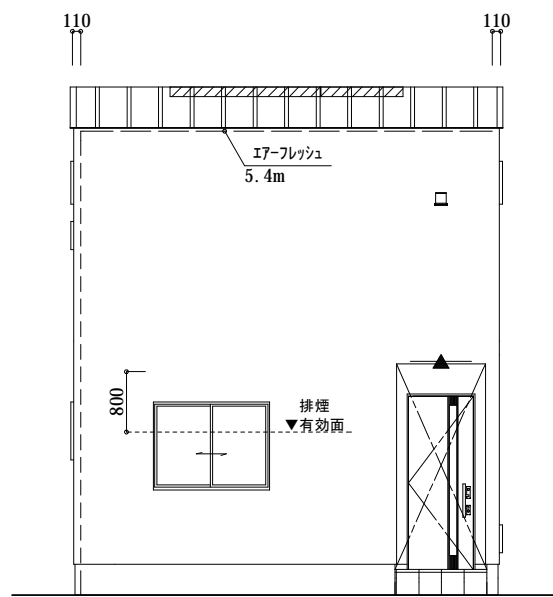
小屋裏換気部材 凡例	
	SL-90
	SL-90(通気用)
	NBGS
	NBGS(通気用)



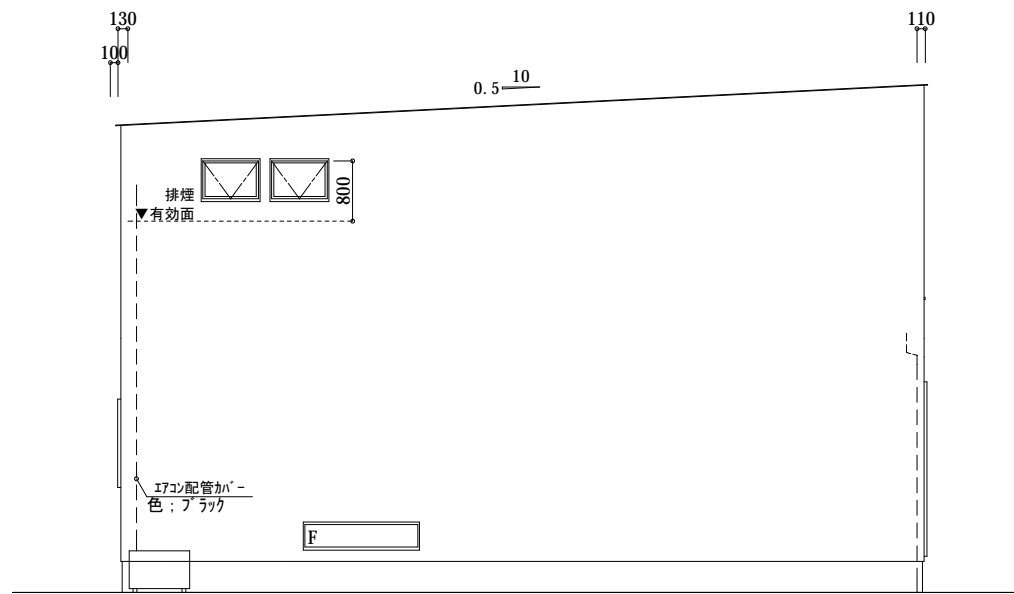
南側 立面図 S: 1/100



東側 立面図 S: 1/100



北側 立面図 S: 1/100



西側 立面図 S: 1/100

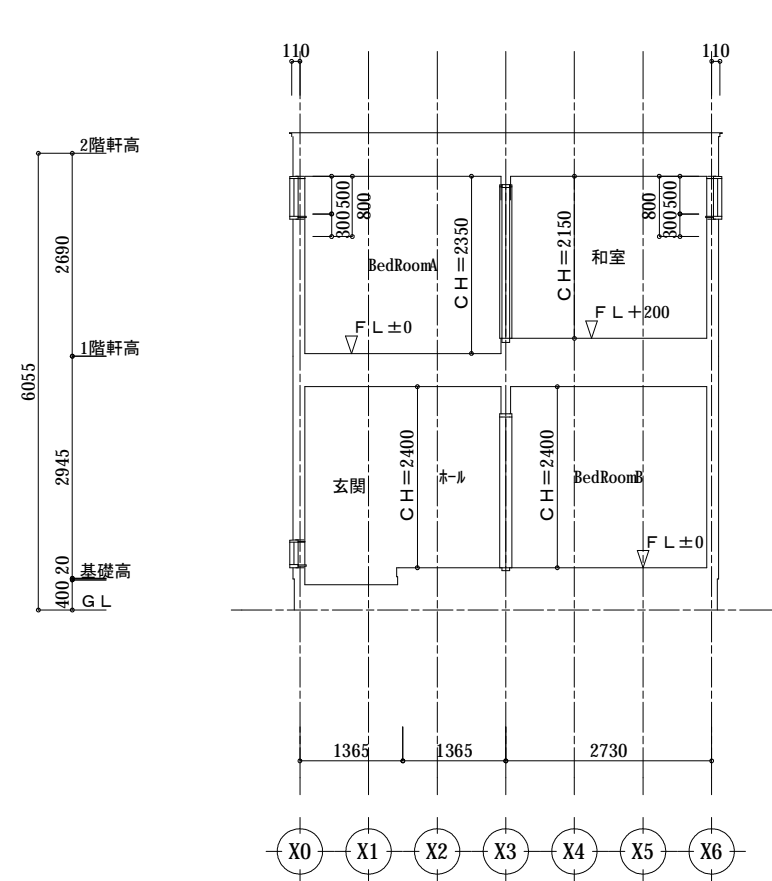
外 壁	屋 根
窯業サイディング12mm以上	ガルバリウム鋼板葺

小屋裏換気計算 2階屋根	
必要換気面積: $57.13 / 900 = 0.0634$ $m^2 \cdot \cdot \cdot A$	
軒裏換気孔: SL90(60×909)	有効換気面積: 0.0155 $m^2$
$0.0153 \times 2 = 0.0306$ $m^2 \cdot \cdot \cdot B$	2ヶ設置
軒裏換気孔: エアフレッシュ	有効換気面積 0.0090 $m^2/m$
$0.0090 \times 5.4 = 0.04860$ $m^2 \cdot \cdot \cdot C$	5.4 m設置
$B + C = 0.04860 > A$	
必要換気面積: $57.13 / 1600 = 0.0357$ $m^2 \cdot \cdot \cdot A$	
棟換気孔: 片流れ双快K-RC	有効換気面積: 0.0120 $m^2$
$0.0120 \times 3 = 0.0360$ $m^2 \cdot \cdot \cdot B$	3ヶ設置
$B = 0.0360 > A$	

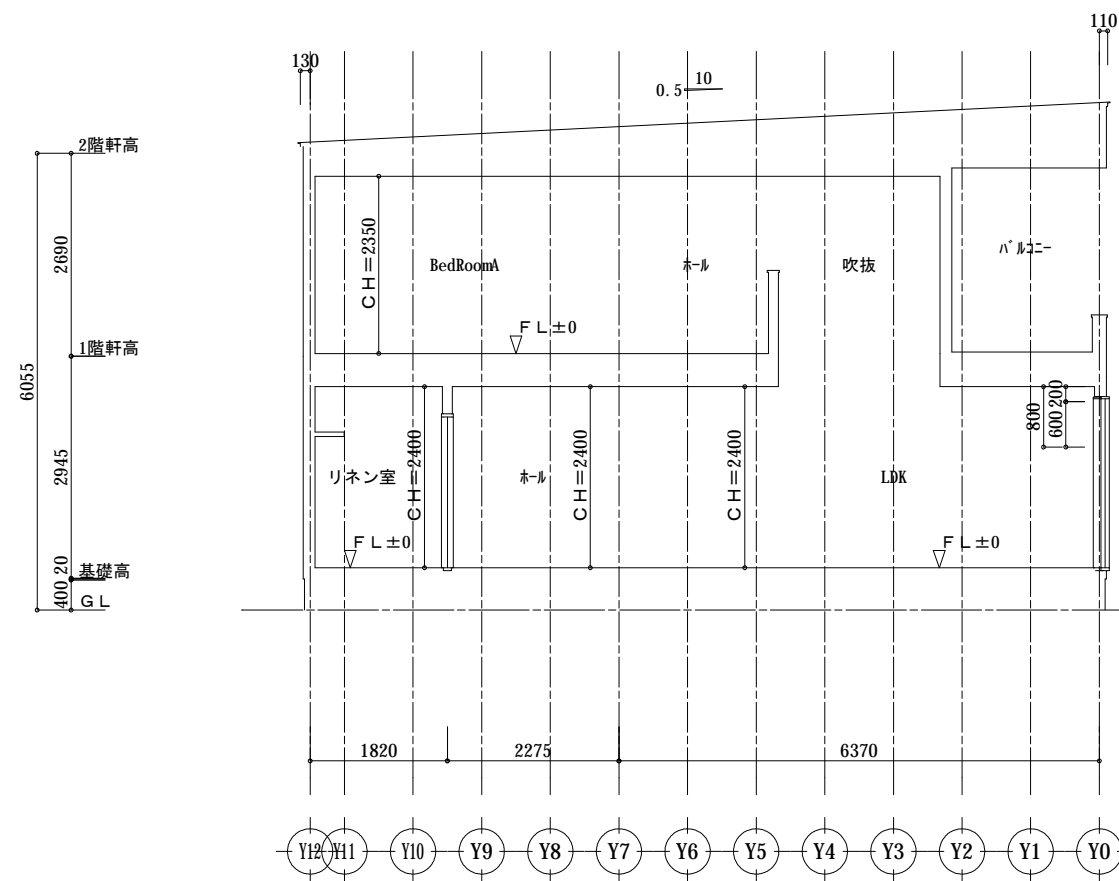
\*道路斜線：斜線距離より道路斜線制限に適合

※図面と現況が相違する場合は、現況優先とします。

御承認	特記事項	変更内容	承認	設計	製図	工事名	(仮称) 富士河口湖町PJ1期 1号棟新築工事	作図年月日	2021/01/19	(株)東栄住宅 請負設計 一級建築士事務所 一級建築士事務所 東京都知事登録 第56228号 一級建築士 吉田進一 国土交通大臣登録 第296762号
			吉田	野本		図面名	立面図 S=1/100	変更日		



A - A' 断面図 S: 1/100



B - B' 断面図 S: 1/100

	採光計算	換気計算	排煙計算
LDK	必要面積: 対象床面積×1/20=1.42...A 窓面積: 2.56×2.20=5.63 遮蔽物: 道路面 採光補正係数: ∴1.0 有効窓面積: 5.63×1.0=5.63	必要面積: 対象床面積×1/20=1.42...A [4] 有効窓面積: 2.56×2.20/2=2.81	必要面積: 対象床面積×1/50=0.57...A [4] 有効窓高さ: 0.80-(2.40-2.20)=0.600 有効窓面積: 2.56×0.600/2=0.76
対象床面積(m <sup>2</sup> ) 28.24	合計有効窓面積 5.63 ≥ A ...OK	合計有効窓面積 1.70 ≥ A ...OK	合計有効窓面積 0.76 ≥ A ...OK
BedRoomA	必要面積: 対象床面積×1/20=0.56...A [11] 窓面積: 0.74×0.50=0.37 遮蔽物: 道路面 採光補正係数: ∴1.0 有効窓面積: 0.37×1.0=0.37 [12] 窓面積: 0.74×0.50=0.37 遮蔽物: 道路面 採光補正係数: ∴1.0 有効窓面積: 0.37×1.0=0.37	必要面積: 対象床面積×1/20=0.56...A [11] 有効窓面積: 0.74×0.50=0.37 [12] 有効窓面積: 0.74×0.50=0.37	必要面積: 対象床面積×1/50=0.20...A [11] 有効窓高さ: 0.80-(2.35-2.35)=0.800 ∴全面有効 有効窓面積: 0.74×0.50=0.37
対象床面積(m <sup>2</sup> ) 11.17	合計有効窓面積 0.74 ≥ A ...OK	有効窓面積 0.74 ≥ A ...OK	有効窓面積 0.37 ≥ A ...OK
和室	必要面積: 対象床面積×1/20=0.52...A [6] 窓面積: 0.74×0.50=0.37 遮蔽物: 2階屋根 採光補正係数: 390/772×6-1.4=1.63 有効窓面積: 0.37×1.63=0.60	必要面積: 対象床面積×1/20=0.52...A [6] 有効窓面積: 0.74×0.50=0.37 [7] 有効窓面積: 0.74×0.50=0.37	必要面積: 対象床面積×1/50=0.22...A [6] 有効窓高さ: 0.80-(2.35-2.35)=0.800 ∴全面有効 有効窓面積: 0.74×0.50=0.37
対象床面積(m <sup>2</sup> ) 10.55	合計有効窓面積 0.60 ≥ A ...OK	合計有効窓面積 0.74 ≥ A ...OK	合計有効窓面積 0.37 ≥ A ...OK
BedRoomB	必要面積: 対象床面積×1/20=0.43...A [2] 窓面積: 1.50×1.10=1.65 遮蔽物: 道路面 採光補正係数: ∴1.0 有効窓面積: 1.65×1.0=1.65	必要面積: 対象床面積×1/20=0.43...A [2] 有効窓面積: 1.50×1.10/2=0.82	必要面積: 対象床面積×1/50=0.18...A [2] 有効窓高さ: 0.80-(2.40-2.00)=0.400 有効窓面積: 1.50×0.400/2=0.30
対象床面積(m <sup>2</sup> ) 8.69	合計有効窓面積 1.65 ≥ A ...OK	合計有効窓面積 0.82 ≥ A ...OK	合計有効窓面積 0.30 ≥ A ...OK

※図面と現況が相違する場合は、現況優先とします。

御承認	特記事項	変更内容	承認	設計	製図	工事名	(仮称) 富士河口湖町PJ1期 1号棟新築工事	作図年月日	2020/12/12	(株)東栄住宅 請負設計 一級建築士事務所 一級建築士事務所 東京都知事登録 第56228号 一級建築士 吉田進一 国土交通大臣登録 第296762号
			吉田	野本		図面名	断面図 S=1/100	変更日		