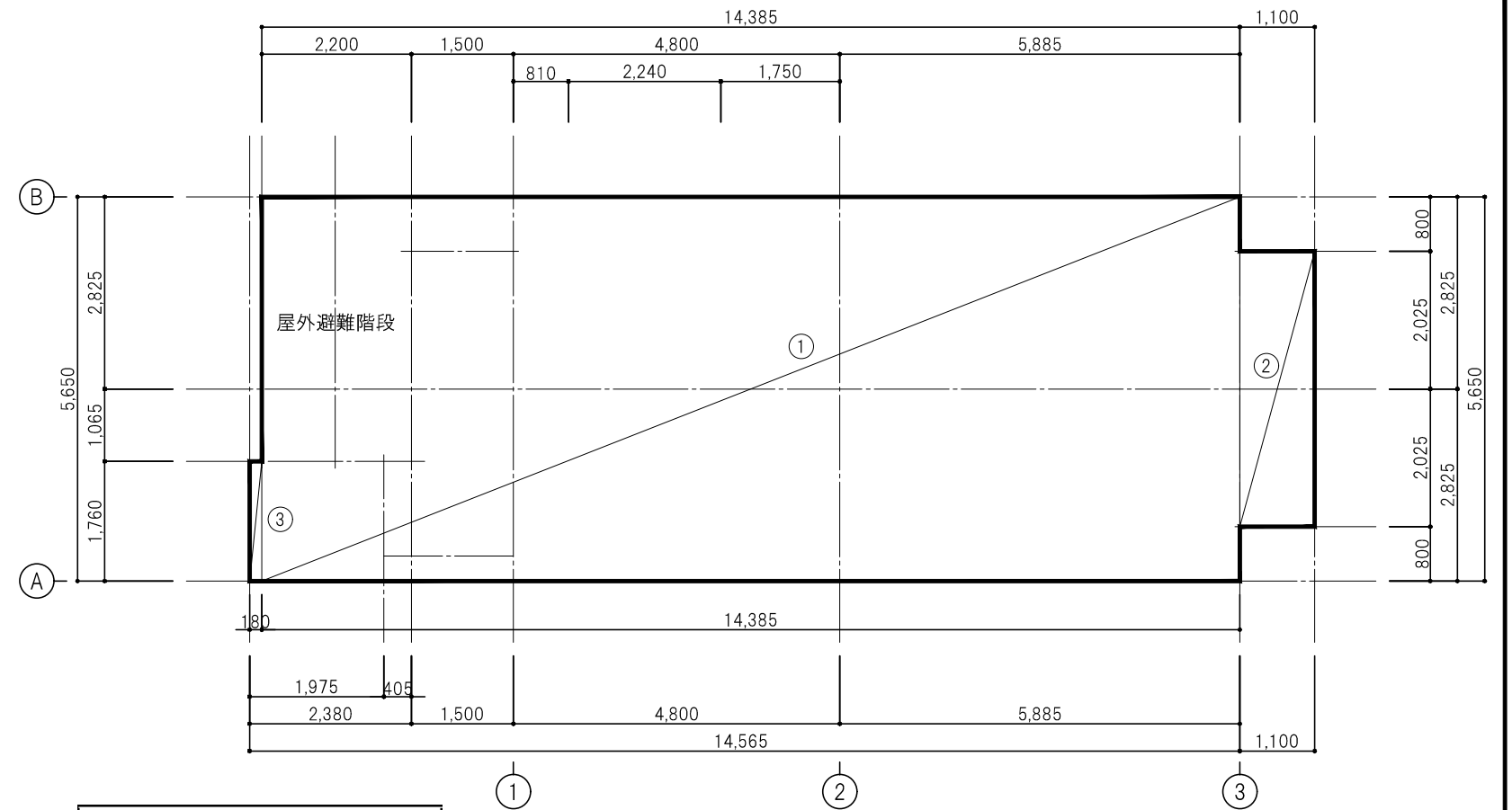


床面積表

階	住戸専用 A	住戸共用 B	容積対象 床面積 A+B	地階の住宅 の部分 D	昇降機の 昇降路 E	共同住宅の 共用廊下等 F	自動車庫等 の部分 G	備蓄倉庫 の部分 H	法定 床面積 A~H	バルコニー 等	施工 床面積
8	61.56㎡		61.56㎡		3.47㎡	7.28㎡		0.70㎡	73.01㎡	13.00㎡	86.01㎡
7	61.56㎡		61.56㎡		3.47㎡	7.28㎡		0.70㎡	73.01㎡	13.00㎡	86.01㎡
6	61.56㎡		61.56㎡		3.47㎡	7.28㎡		0.70㎡	73.01㎡	13.00㎡	86.01㎡
5	61.56㎡		61.56㎡		3.47㎡	7.28㎡		0.70㎡	73.01㎡	13.00㎡	86.01㎡
4	61.56㎡		61.56㎡		3.47㎡	7.28㎡		0.70㎡	73.01㎡	13.00㎡	86.01㎡
3	61.56㎡		61.56㎡		3.47㎡	7.28㎡		0.70㎡	73.01㎡	13.00㎡	86.01㎡
2	61.56㎡		61.56㎡		3.47㎡	7.28㎡		0.70㎡	73.01㎡	13.00㎡	86.01㎡
1		12.16㎡	12.16㎡		3.47㎡	52.05㎡	9.14㎡		76.82㎡	8.56㎡	85.38㎡
合計	430.92㎡ 130.35坪	12.16㎡ 3.68坪	443.08㎡ 134.03坪		27.76㎡ 8.40坪	103.01㎡ 31.16坪	9.14㎡ 2.76坪	4.90㎡ 1.48坪	587.89㎡ 177.84坪	99.56㎡ 30.12坪	687.45㎡ 207.95坪

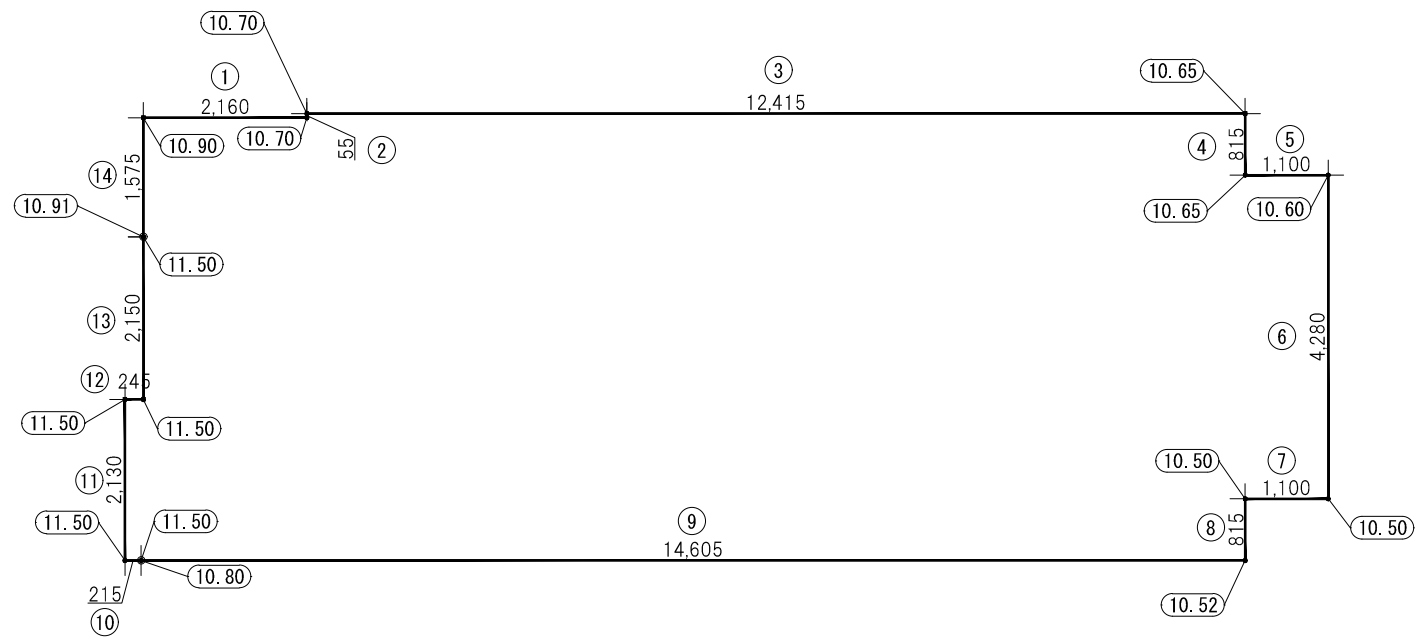
敷地面積	125.95㎡	
建ぺい率	68.31%	≦80%
容積率	351.79%	≦354.00%

建築面積求積図



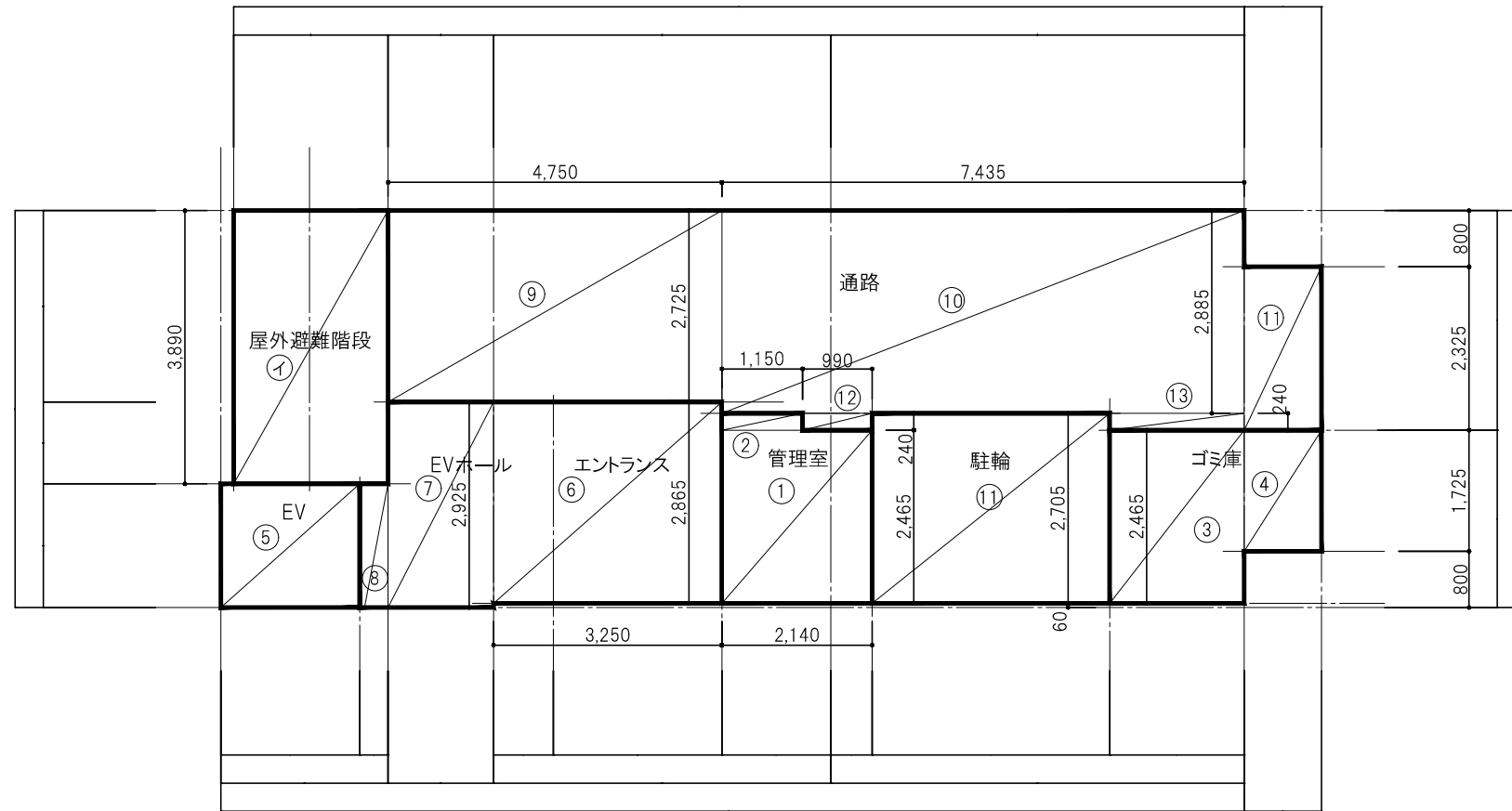
建築面積		
1	14,385 × 5,650	81,275,250
2	1,100 × 4,050	4,455,000
3	0,180 × 1,760	0,316,800
合計		86,047,050
建築面積		86.04㎡

平均地盤面算定図

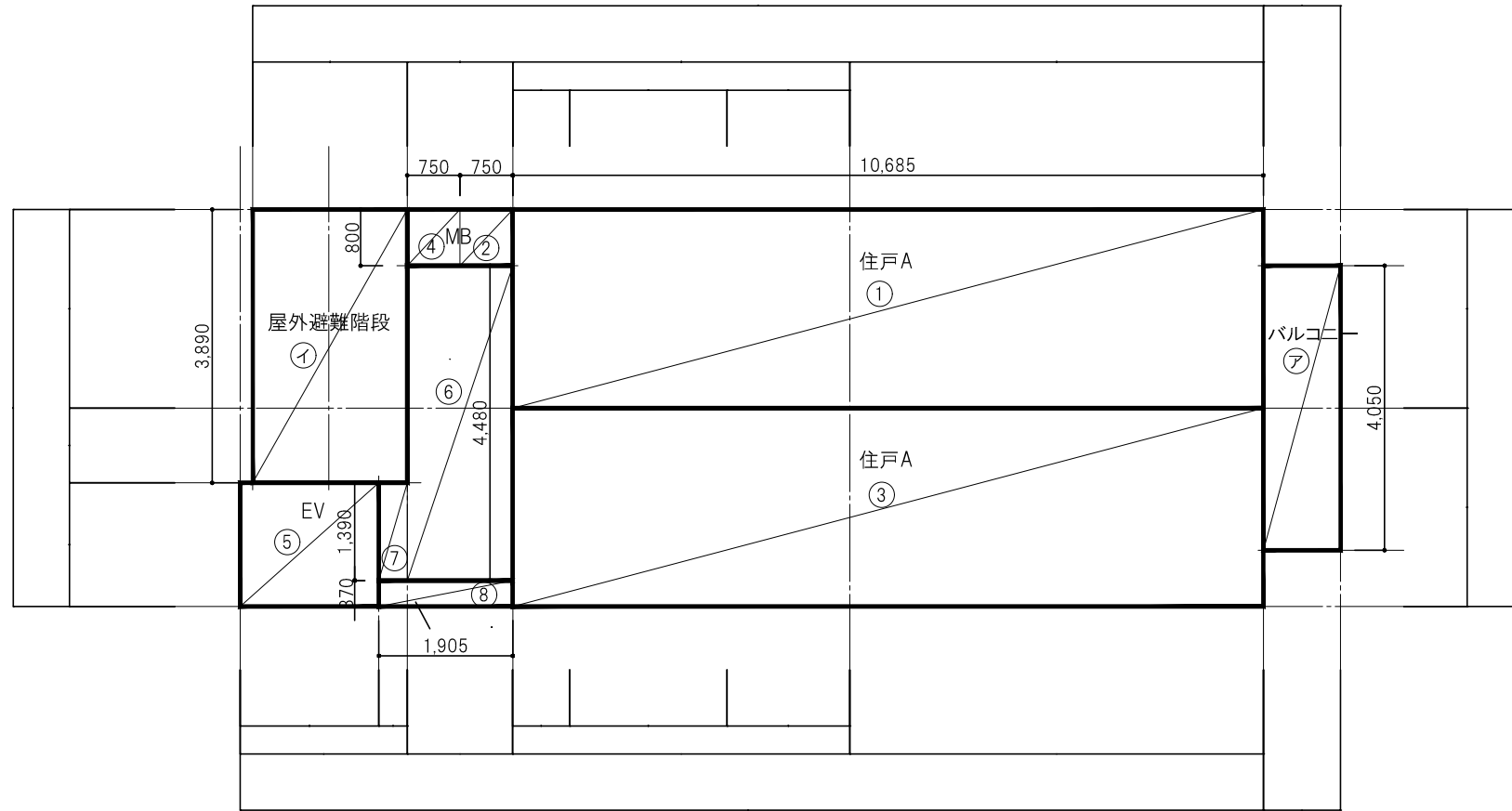


平均地盤面算定					
No.	高さ① (m)	高さ② (m)	平均高さ③ (+ + 2) ÷ 2	辺長④ (m)	積 ③ × ④
1	10.900	10.700	10.800	2.160	23.328
2	10.700	10.700	10.700	0.055	0.589
3	10.700	10.650	10.675	12.415	132.530
4	10.650	10.650	10.650	0.815	8.680
5	10.650	10.600	10.625	1.100	11.688
6	10.600	10.500	10.550	4.280	45.154
7	10.500	10.500	10.500	1.100	11.550
8	10.500	10.520	10.510	0.815	8.566
9	10.520	10.800	10.660	14.605	155.689
10	11.500	11.500	11.500	0.215	2.473
11	11.500	11.500	11.500	2.130	24.495
12	11.500	11.500	11.500	0.245	2.818
13	11.500	11.500	11.500	2.150	24.725
14	10.910	10.900	10.905	1.575	17.175
辺長・積合計				43.660	469.458
積合計/辺長合計				10.752m	
設計GL=10.640m					
10.752-10.640=0.112→平均地盤面=GL+0.1m					

1階床面積求積図

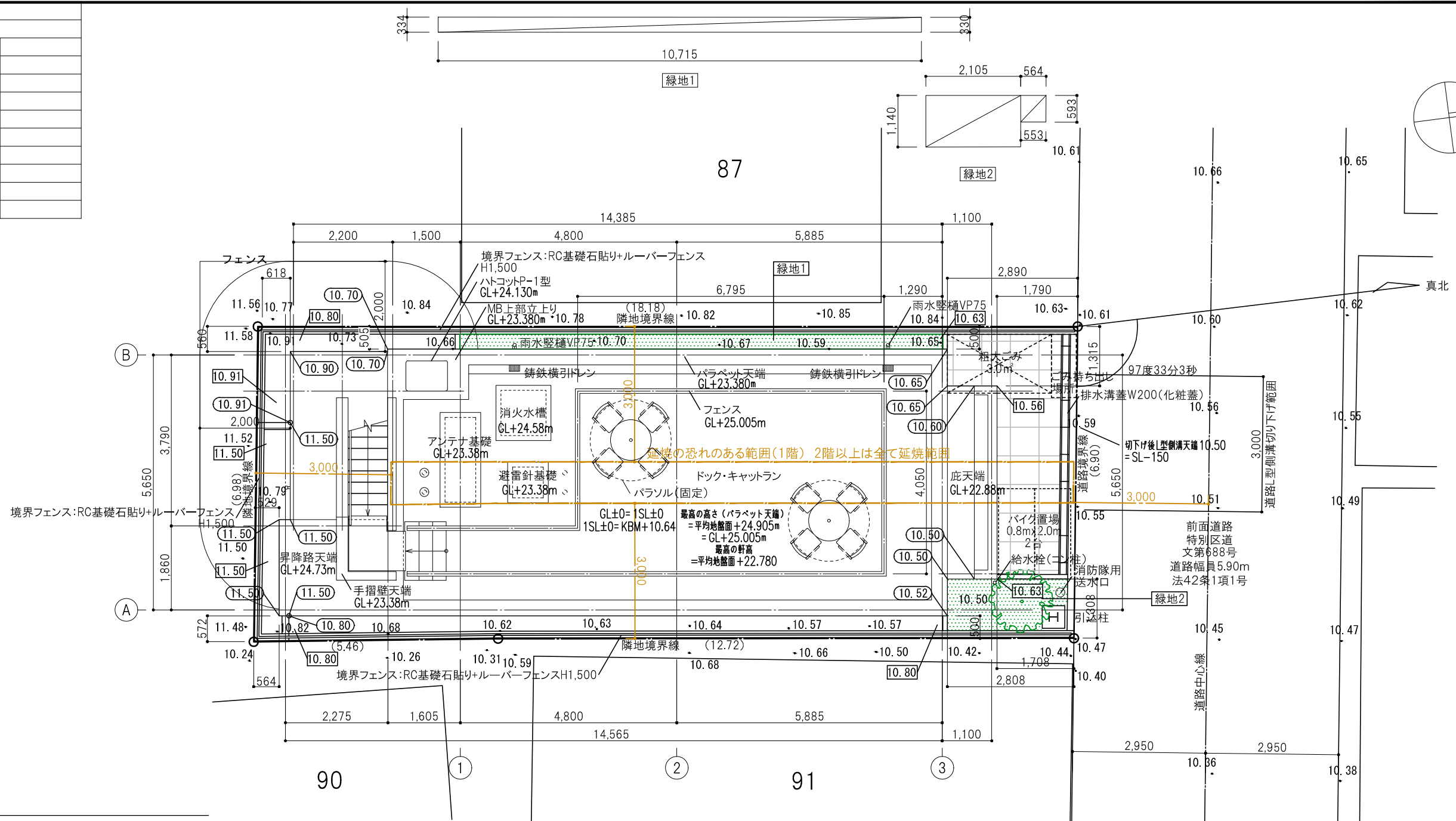


1階求積表				
1	2.140 ×	2.465	5.275100	管理室
2	1.150 ×	0.240	0.276000	
小計①			5.551100	5.55㎡
3	1.915 ×	2.465	4.720475	ゴミ庫
4	1.100 ×	1.725	1.897500	
小計②			6.617975	6.61㎡
容積対象床面積合計①+②				12.16㎡
5	1.975 ×	1.760	3.476000	昇降機
小計③			3.476000	3.47㎡
6	3.250 ×	2.865	9.311250	エントランスホール等
7	1.500 ×	2.925	4.387500	
8	0.405 ×	1.760	0.712800	
小計④			14.411550	
9	4.750 ×	2.725	12.943750	通路
10	7.435 ×	2.885	21.449975	
11	1.100 ×	2.325	2.557500	
12	0.990 ×	0.240	0.237600	
13	1.915 ×	0.240	0.459600	
小計⑤			37.648425	37.64㎡
共用廊下等合計④+⑤				52.05㎡
11	3.380 ×	2.705	9.142900	駐輪
小計⑥			9.142900	9.14㎡
容積対象外床面積合計③+④+⑤+⑥				64.66㎡
1階床面積				76.82㎡
イ	2.200 ×	3.893	8.564600	屋外避難階段
屋外避難階段合計			8.564600	8.56㎡
施工床③+④+⑤+⑥+イ				85.38㎡



No.	寸法	面積	用途
1	10.685 × 2.825	30.185125	住戸A (MB除く)
	小計	30.185125	
2	0.750 × 0.800	0.600000	MB
	小計	0.600000	
	住戸A (MB含む)	30.785125	30.78㎡
3	10.685 × 2.825	30.185125	住戸A (MB除く)
	小計	30.185125	
4	0.750 × 0.800	0.600000	MB
	小計	0.600000	
	住戸A (MB含む)	30.785125	30.78㎡
住戸専用 (MB含む) 合計=容積対象面積①			61.56㎡
5	1.975 × 1.760	3.476000	昇降機
	小計	3.476000	
6	1.500 × 4.480	6.720000	廊下
7	0.405 × 1.390	0.562950	
	小計	7.282950	7.28㎡
8	1.905 × 0.370	0.704850	防災備蓄倉庫
	小計	0.704850	
共用面積合計=容積対象外床面積②			11.45㎡
2~8階床面積①+②			73.01㎡
ア	1.100 × 4.050	4.455000	バルコニー
バルコニー合計			4.45㎡
イ	2.200 × 3.890	8.558000	屋外避難階段
屋外避難階段合計			8.55㎡
施工床①+②+ア+イ			86.01㎡

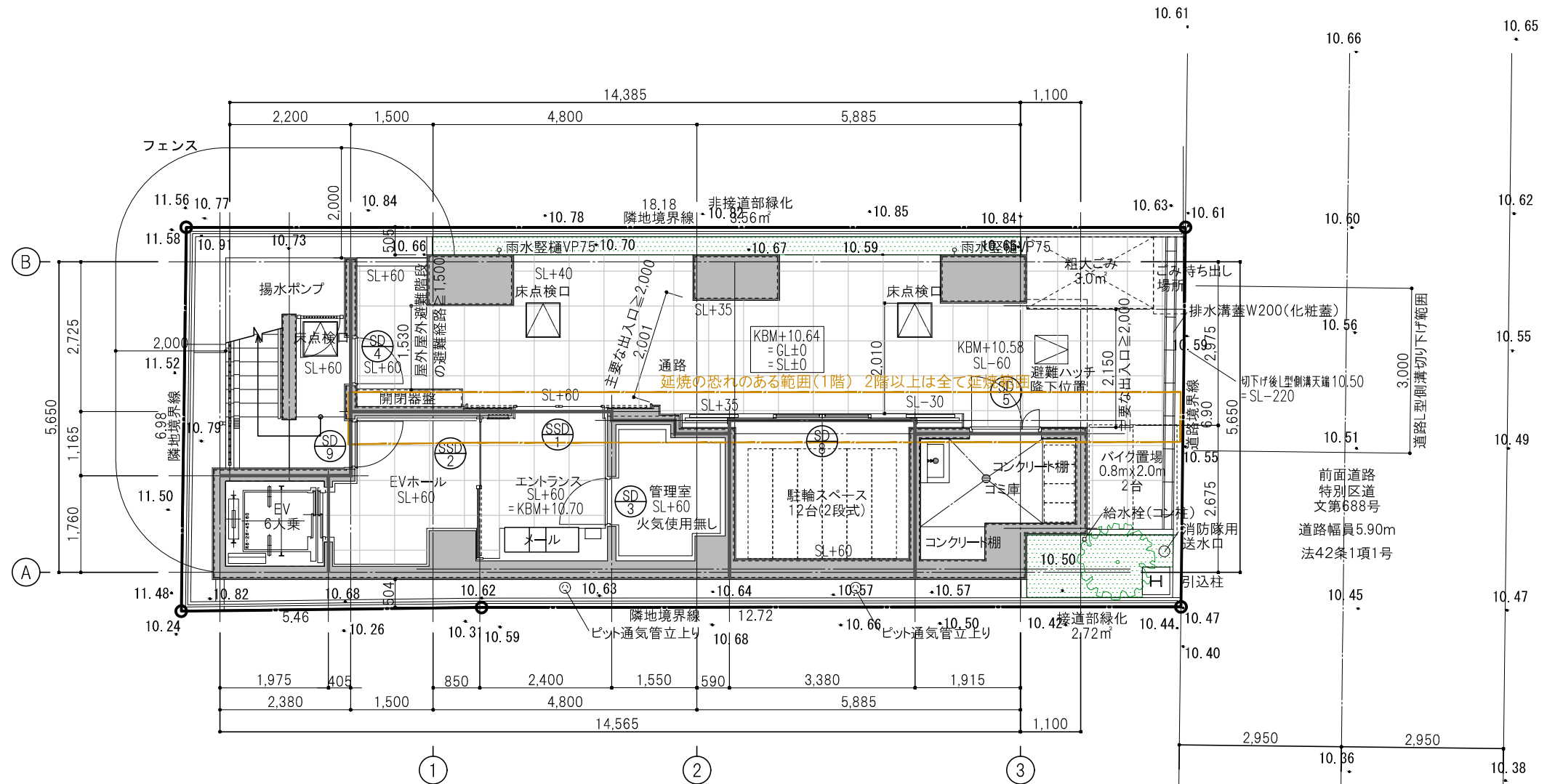
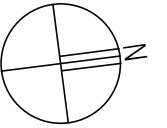
植栽リスト					
緑地	樹種	樹高	幹周	枝張	数量
緑地1	カクレミノ	1.5m	0.5m	25本	
	ギンマサキ	1.5m	0.5m	15本	
	マホニアコンヒューサ	0.5m	0.4m	30株	
	シャリンバイ	0.4m	0.4m	30株	
緑地2	シラカン(株立)	3.5m	-	1.5m	1本
	カクレミノ	1.5m	-	0.5m	2本
	オタフクナンテン	0.5m	-	0.4m	20株
	マホニアコンヒューサ	0.5m	-	0.4m	20株
	シャリンバイ	0.4m	-	0.4m	30株



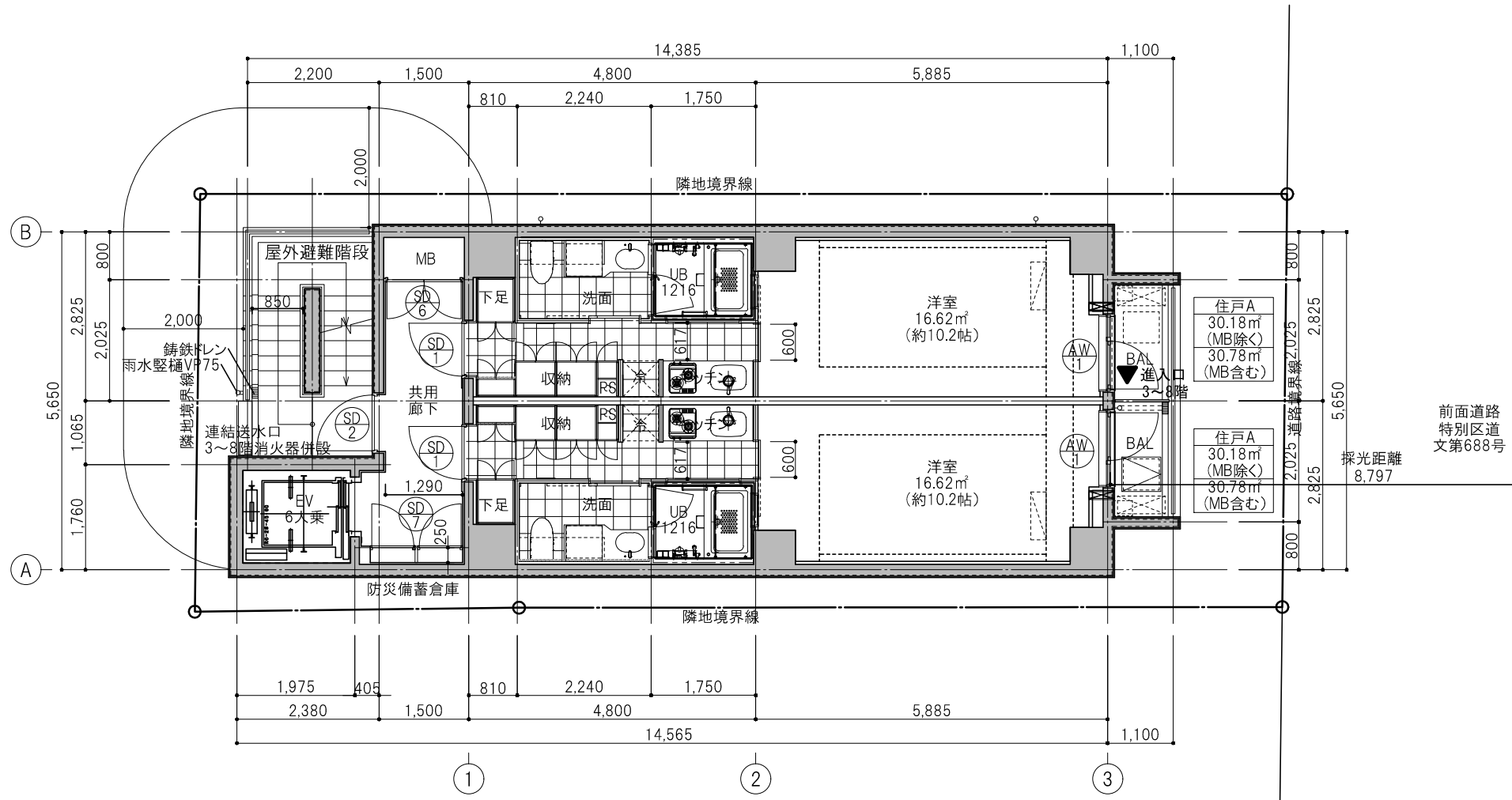
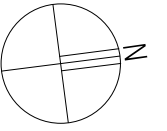
配置図兼屋根伏図

〈仮称〉湯島3丁目計画 緑地面積					
接しない	緑地1	( 0.334 + 0.330 )	×	10.715	÷2 = 3.56㎡
地表部				小計	3.56㎡
接済部	緑地2	2.105	×	1.14	= 2.39㎡
		( 0.553 + 0.564 )	×	0.593	÷2 = 0.33㎡
				小計	2.72㎡
				接道部×1.5	4.03㎡
全体				合計	1.64㎡

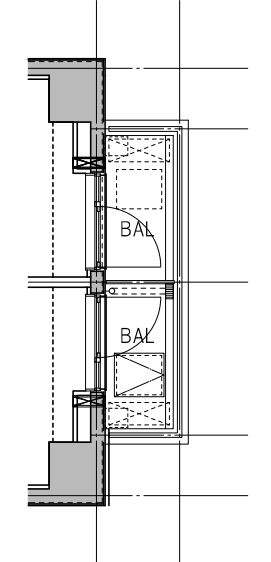
道路斜線は、天空率適用により高さ制限不適用。  
 -10.40 周辺敷地レベルを示す[T.P.による](単位 m)  
 0.00 計画地盤レベルを示す[T.P.による](単位 m)  
 0.00 建物の接する現況地盤レベルを示す[T.P.による](単位 m)  
 (12.72) 敷地境界線長さを示す。



1階平面図

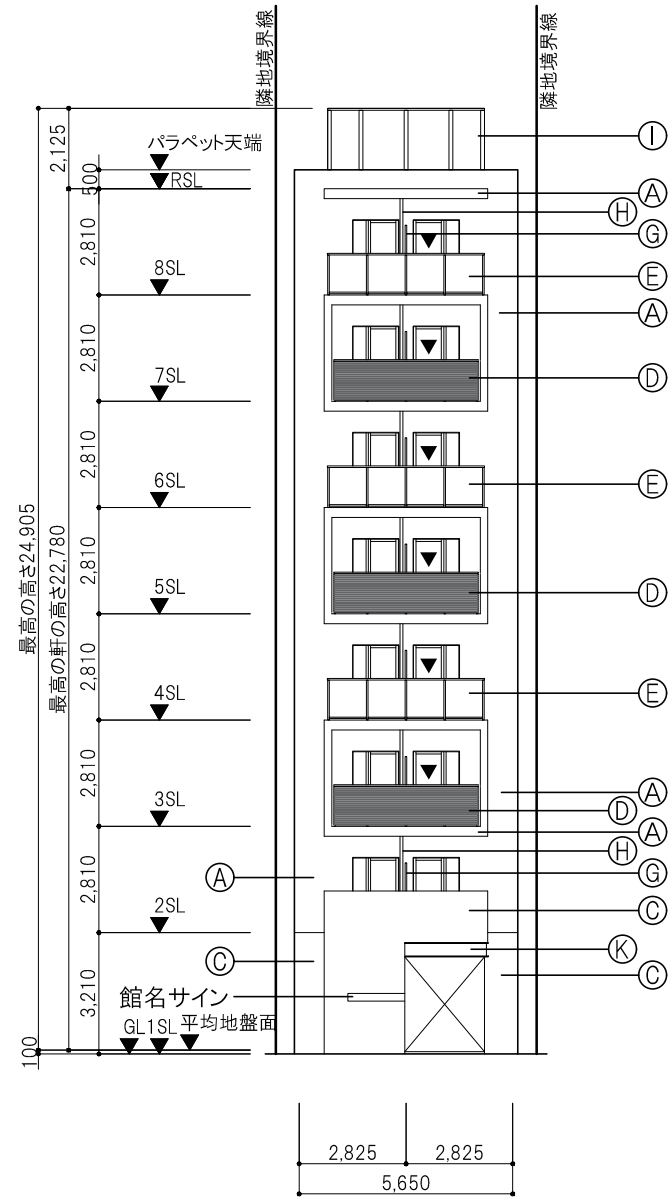


2~8階平面図

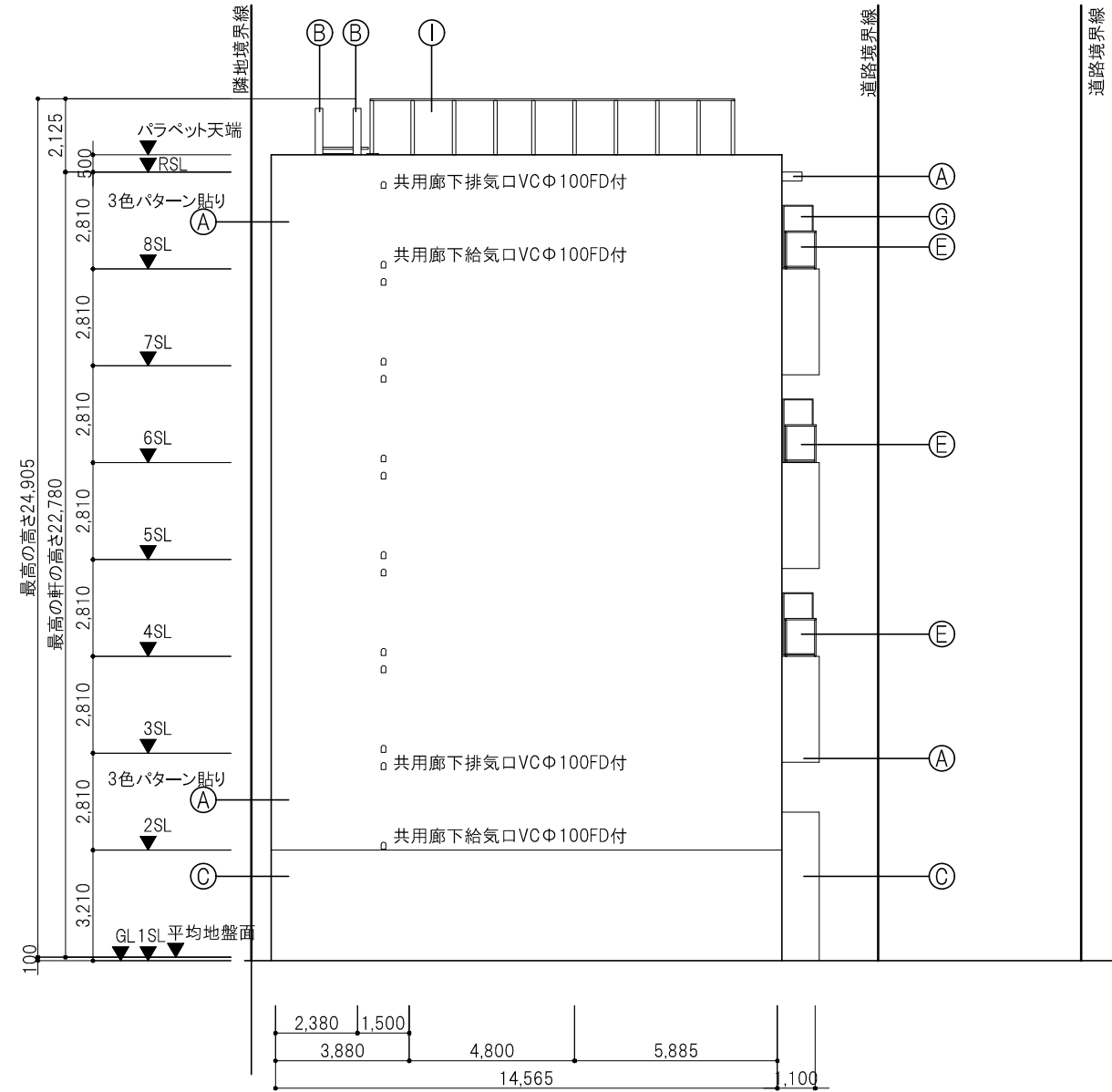


4,6,8階バルコニー平面図

承認 approve	校閲 check	検査 check	製図 drawing	図面 drawing	工事等

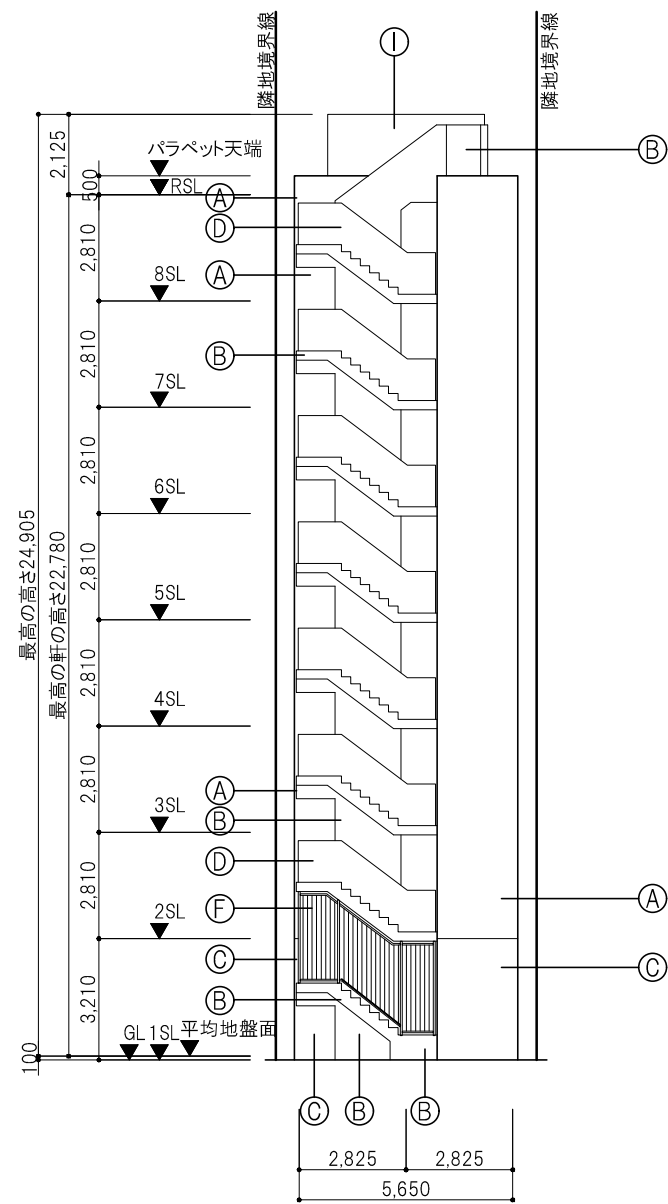


北立面図

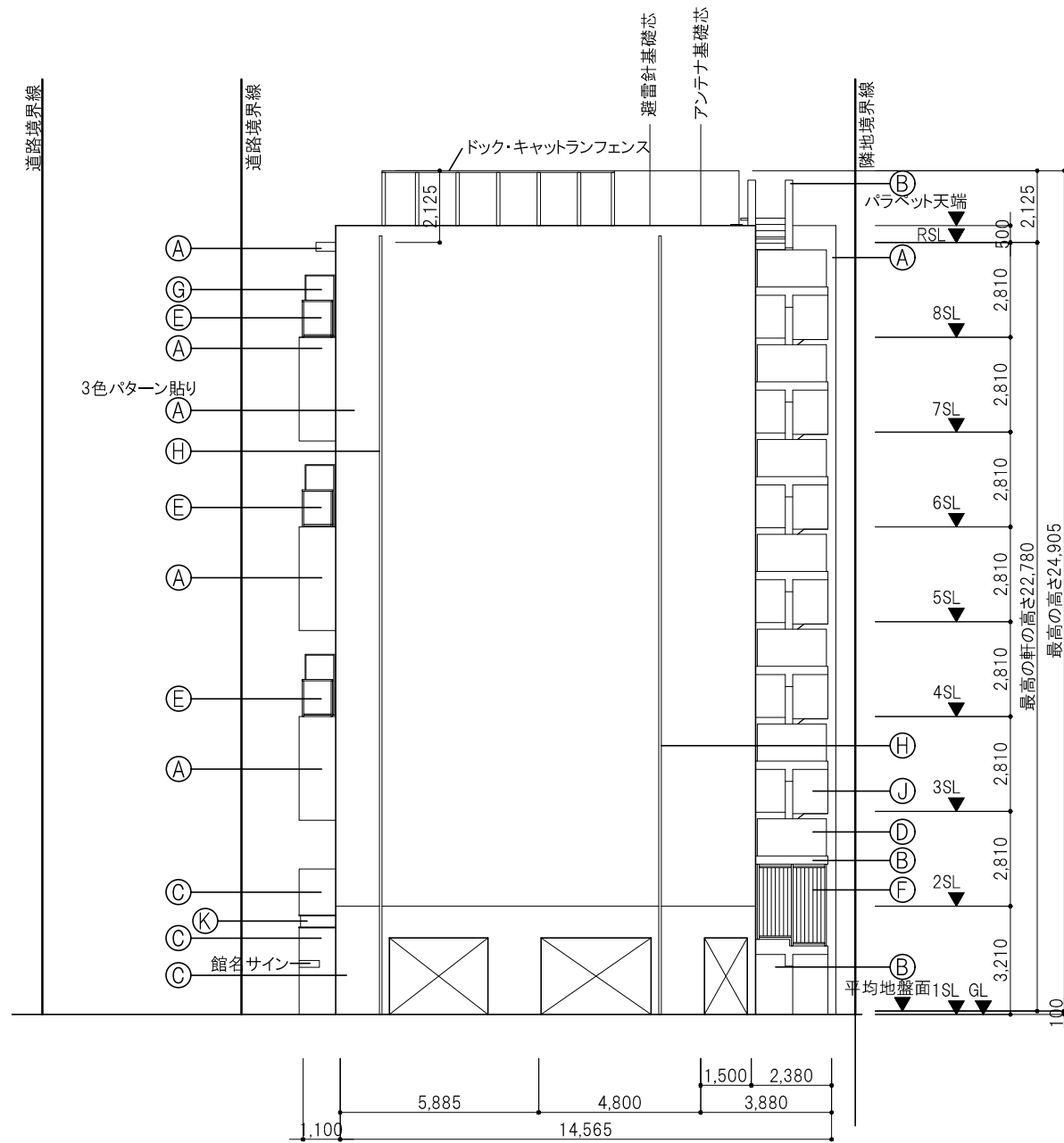


東立面図

凡例							
A	45二丁掛けタイル貼 ※色の切替は、出隅・入隅で行うこと	F	アルミ侵入防止柵 バイブ見付t30程度(開放率50%以上) カラーアルミ	K	アルミ幕板:アルミt2.5(曲げ加工)電解二次発色	▼	非常用進入口(代替進入口:W750xH1,200以上)
B	吹付けタイル	G	隔て板	L			
C	大判タイル600角	H	縦樋(カラー硬質塩ビ管)※横引き樋とも	M			
D	アルミ横ルーバー手摺	I	ドックランフェンス:アルミ柵 強化ガラスt5	N			
E	アルミ柵ガラス手摺	J	アクリルリジン	O			
※給湯器と、縦樋と、設備フードは、外壁仕上げ材と同色とすること。 ※バルコニー手摺は、非常時に避難はしごを掛けることのできる仕様とすること。							



南立面図

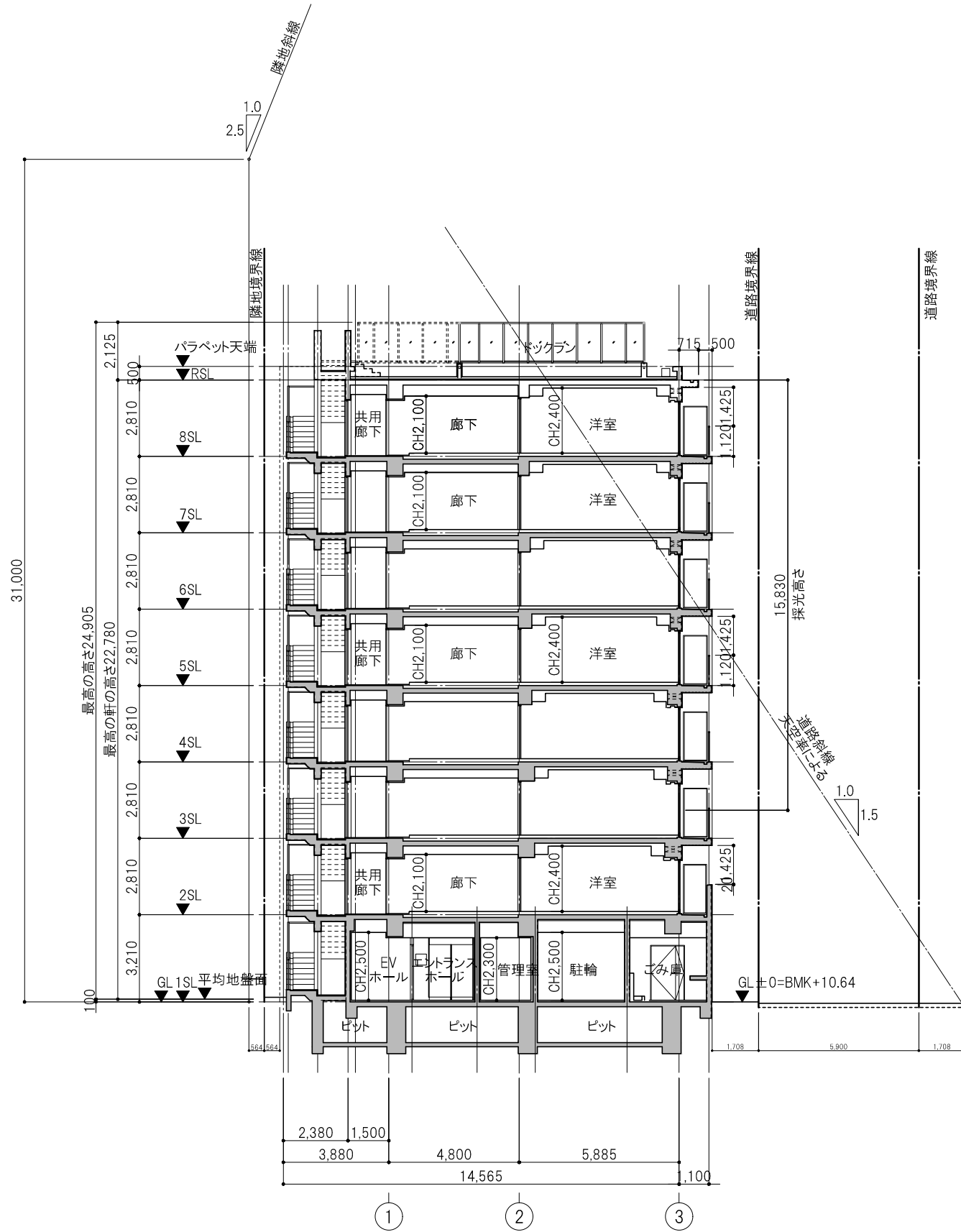


西立面図

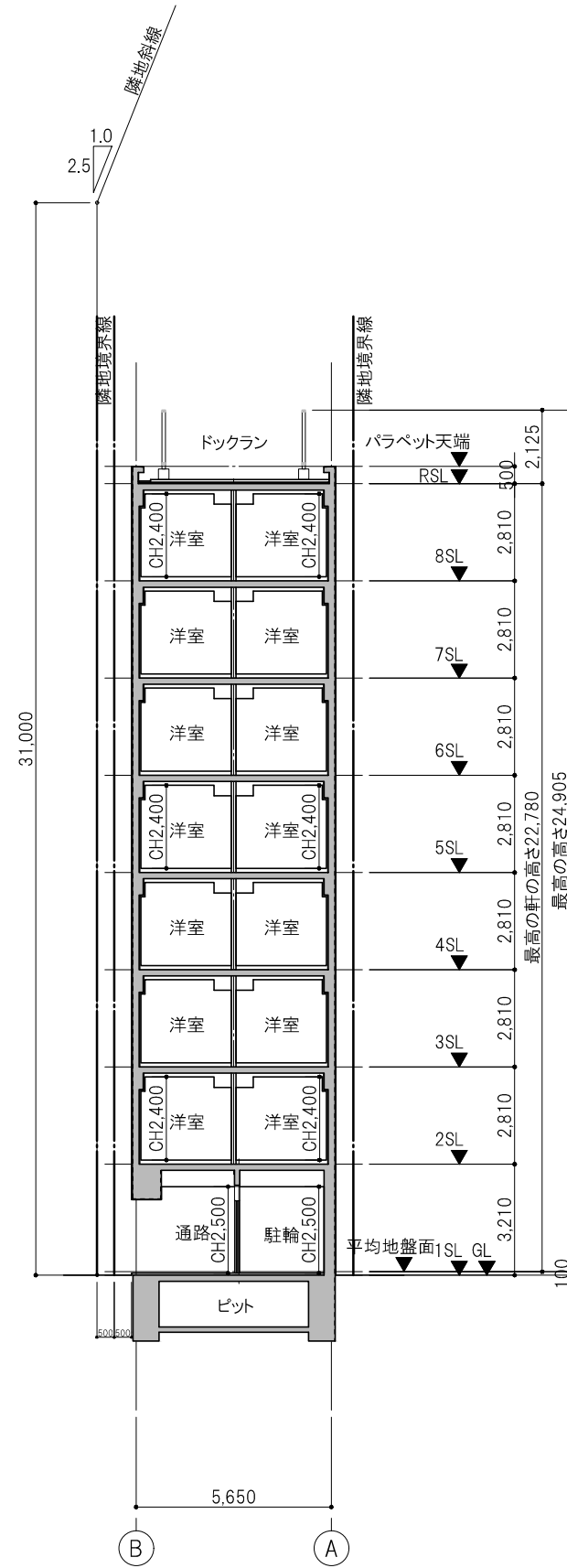
凡例							
A	45二丁掛けタイル貼 ※色の切替は、出隅・入隅で行うこと	F	アルミ侵入防止柵 バイブ見付t30程度(開放率50%以上) カラーアルミ	K	アルミ幕板:アルミt2.5(曲げ加工)電解二次発色	▼	非常用進入口(代替進入口:W750xH1,200以上)
B	吹付けタイル	G	隔て板	L			
C	大判タイル600角	H	縦樋(カラー硬質塩ビ管)※横引き樋とも	M			
D	アルミ横ルーバー手摺	I	ドックランフェンス:アルミ柵 強化ガラスt5	N			
E	アルミ柵ガラス手摺	J	アクリルリジン	O			

※給湯器と、縦樋と、設備フードは、外壁仕上げ材と同色とすること。  
 ※バルコニー手摺は、非常時に避難はしごを掛けることのできる仕様とすること。

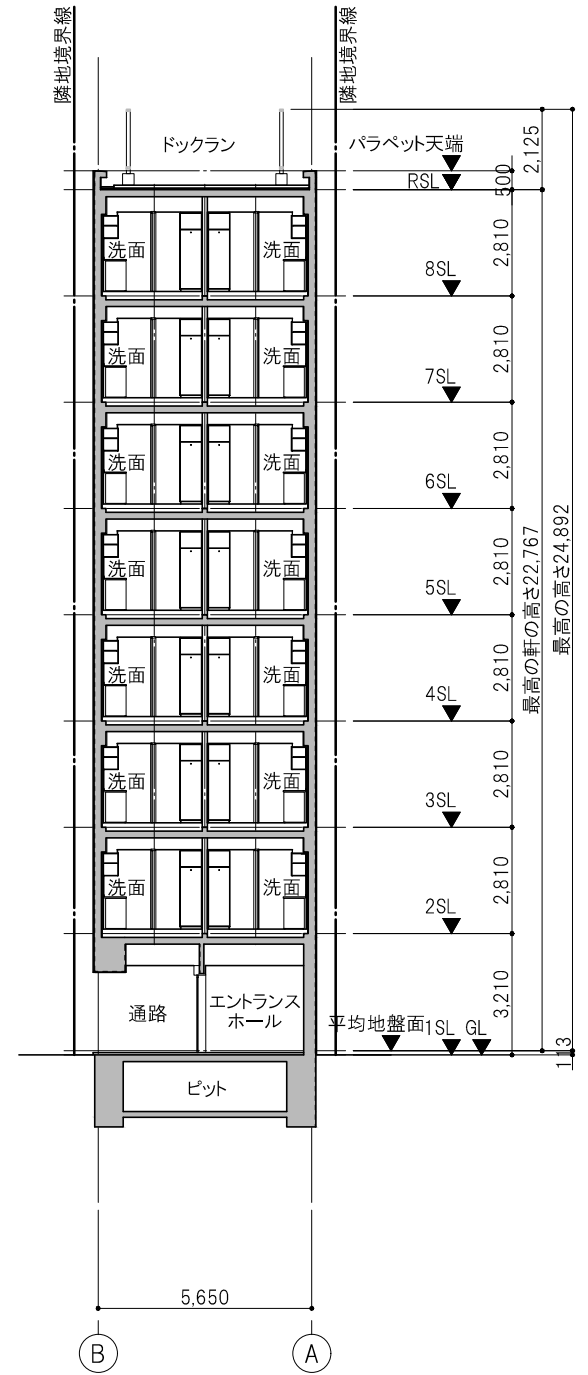




A通り～B通り間断面図



1通り～2通り間断面図



2通り～3通り間断面図