

C'EST JOLI
MUSASHISEKI

IDEAL URBAN LIFE

駅近で都心に近い
やすらぎのポジション。

東京西部のベッドタウンと都心を結ぶ西武新宿線。

「高田馬場」駅を經由して

「池袋」駅や「新宿」駅へ快適に繋がる

西武新宿線「武蔵関」駅へ徒歩4分。

自然豊かな公園や

人情味あふれる商店街に囲まれたロケーションに、

「駅に近く都心に近い」

理想のアーバンライフを描く新たな邸宅が誕生します。

西武新宿線

「武蔵関」駅

4

徒歩 分 (約270m/南口)





CHIC AND STYLISH FACADE

洗練の品格を纏うやすらぎの邸宅

スタイリッシュに存在感を醸し出す高く伸びたフォルムに
気品ある白を基調とした配色を施した外観デザイン。
エントランスには石目の美しい質感を感じられる大判タイルをあしらい、
ダウンライトのやわらかな光が訪れる人をやさしく迎え入れます。



TAKADANOBABA

IKEBUKURO

SHINJUKU

IIDABASHI

SHIBUYA

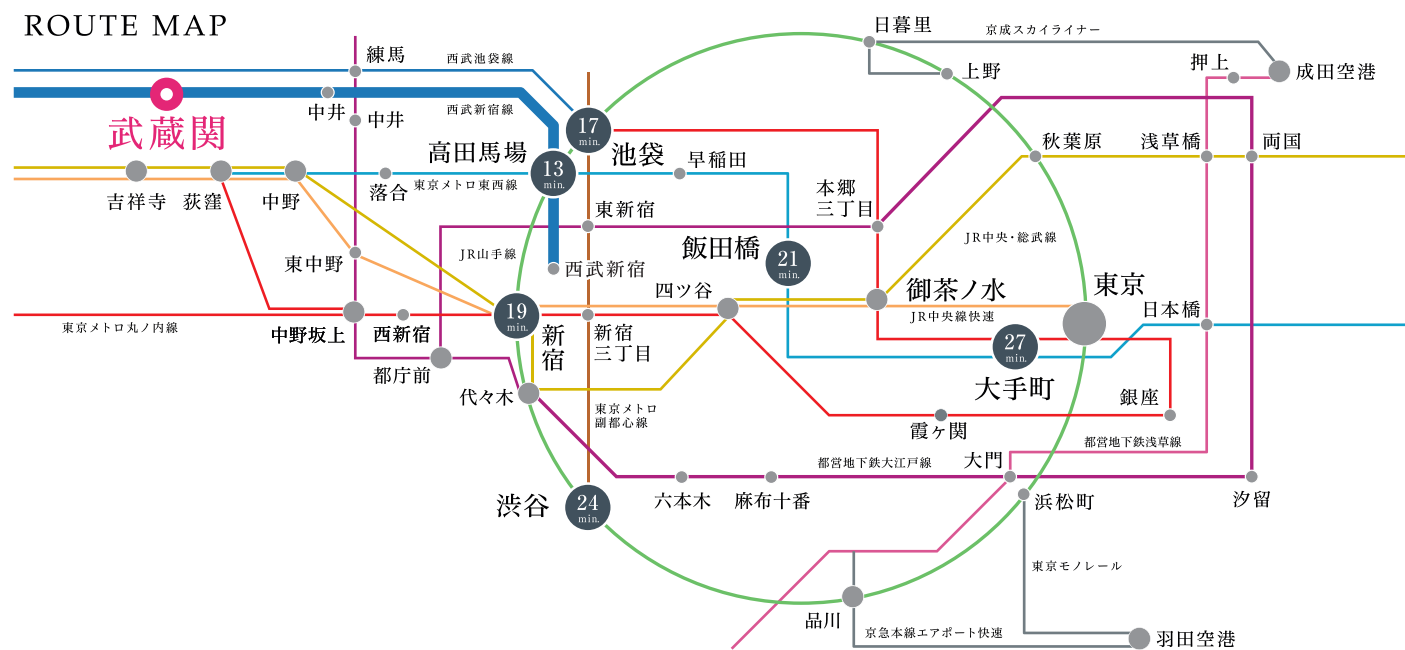
OTEMACHI

SMART ACCESS

副都心を身近にするフレキシブルなアクセス力。

西武新宿線の「高田馬場」駅を介して都心の人気駅へ繋がるJR山手線、東京メトロ東西線を利用可能。「新宿」駅、「池袋」駅といった副都心を身近にするスマートなポジションです。

ROUTE MAP



TRAIN ACCESS 西武新宿線「武蔵関」駅より

「高田馬場」駅…13分 「池袋」駅…17分 「新宿」駅…19分

※西武新宿線利用。「上石神井」駅にて西武新宿線急行に乗り換。

※西武新宿線利用。「上石神井」駅にて西武新宿線急行に乗り換、「高田馬場」駅にてJR山手線に乗り換。

※西武新宿線利用。「上石神井」駅にて西武新宿線急行に乗り換、「高田馬場」駅にてJR山手線に乗り換。

「飯田橋」駅…21分 「渋谷」駅…24分 「大手町」駅…27分

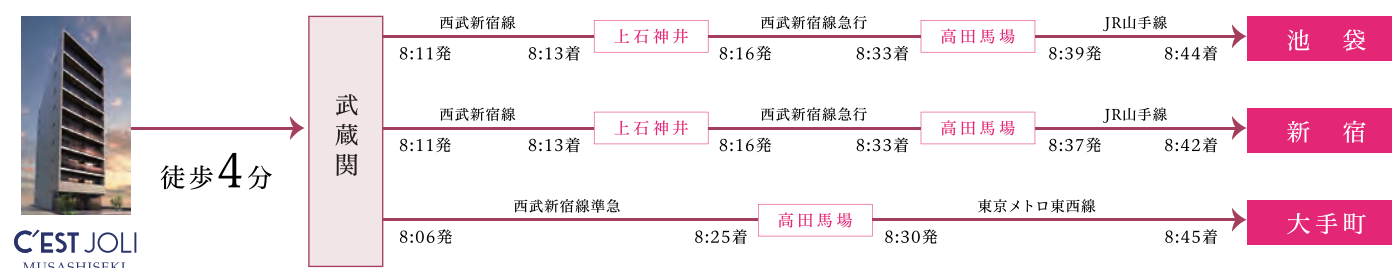
※西武新宿線利用。「上石神井」駅にて西武新宿線急行に乗り換、「高田馬場」駅にて東京メトロ東西線に乗り換。

※西武新宿線利用。「上石神井」駅にて西武新宿線急行に乗り換、「高田馬場」駅にてJR山手線に乗り換。

※西武新宿線利用。「上石神井」駅にて西武新宿線急行に乗り換、「高田馬場」駅にて東京メトロ東西線に乗り換。

SIMULATION 通勤シミュレーション

通勤シミュレーション(平日/9時出社想定)



終電シミュレーション(平日)



TAXI INFORMATION

タクシーインフォメーション

タクシーを利用すれば、近隣の繁華街から快適に深夜帰宅できます。

吉祥寺駅 から現地へ	荻窪駅 から現地へ	中野駅 から現地へ
深夜料金 1,620円 (約14分)	深夜料金 2,260円 (約17分)	深夜料金 4,100円 (約32分)

※タクシー料金は「東京ハイヤー・タクシー協会」にて検索。検索結果は「距離制運賃(上限運賃)」に基づいており、「時間距離併用運賃(上限運賃)」は含まれません。1,052mまで420円、以後233mごとに80円加算しています。※交通状況などの影響により実際の料金とは一致しない場合がありますので、目安としてご認識ください。

NIGHT BUS INFORMATION

深夜バスインフォメーション

終電後も安心な深夜バスも運行。

【関東バス 深夜急行バス】

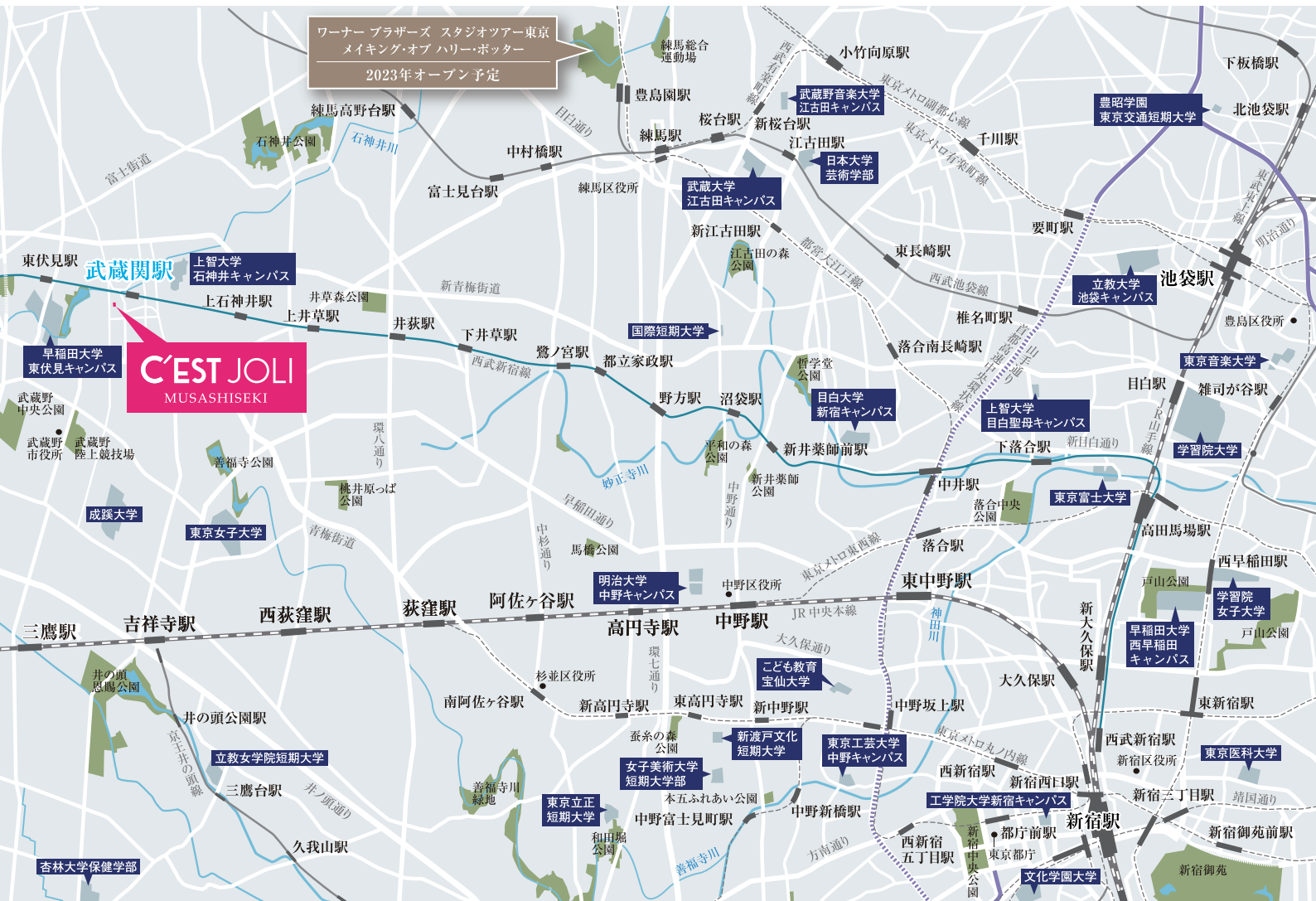
1:00 発 銀座 停留所から 乗車運賃 1,990円	1:25 発 新宿駅西口 停留所から 乗車運賃 1,680円	1:58 着 北裏 停留所から 現地まで徒歩 13分 (約990m)
--	---	---

※乗車運賃は関東バス「深夜急行バス」にて検索。発着時間は目安であり、道路状況により異なります。先着順での乗車となり、満員の場合は乗車できません。

ACTIVE URBAN AREA

にぎわいの人気エリアを生活圏に。

新宿、池袋の華やかな副都心や、根強い人気の吉祥寺などにぎわいの街を身近にする豊かなロケーションが広がっています。



新宿・池袋周辺は多くの大学が集まっています。



目白大学
新宿キャンパス

西武新宿線「中井」駅より徒歩約8分
総学生数:5,685名
(2021年5月1日現在)



早稲田大学
西早稲田キャンパス

西武新宿線「高田馬場」駅より徒歩約15分
総学生数:38,685名
(2021年5月1日現在)



立教大学
池袋キャンパス

JR「池袋」駅より徒歩約7分
総学生数:18,855名
(2021年10月1日現在)



学習院大学

JR「目白」駅より徒歩約30秒
総学生数:8,710名
(2021年5月1日現在)

池袋 | IKEBUKURO



未来に向けて邁進する 国際アート・カルチャー都市

駅前のにぎわいも然る事ながら、大規模な再開発によって生まれ変わった池袋。新たな都市機能を備えた新時代の街として進化を続けています。



Hareza 池袋

8つの劇場を備え、文化発信拠点として誕生した複合商業施設。池袋の街に新たなにぎわいを創出しています。



IKE・SUNPARK

2020年に誕生した広い芝生が心地よい都市公園。園内にはカフェやファーマーズマーケットなどがあり、人と街をつなげています。

池袋の主な再開発

- 南池袋二丁目C地区地区計画・市街地再開発事業(2025年度竣工予定)
- 東京国際大学池袋キャンパス(2023年9月開校予定)

世界屈指のビッグターミナルから広がる ビジネス・レジャーの重要拠点

新宿駅には多くの路線が乗り入れ、街にはオフィスや商業施設が建ち並び都心の重要拠点として日々多くの人が集まります。



NEWoMan 新宿

大人の女性をターゲットにした新宿駅直結の商業ビル。「バスタ新宿」と共に新宿駅市南口のにぎわいを形成しています。



タカシマヤタイムズスクエア

新宿高島屋を中心に専門店が集まる複合商業施設。「ニトリ」と「東急ハンズ」は複数フロアに渡って展開し品揃えも豊富です。

新宿の主な再開発

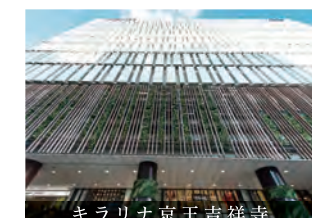
- 東急歌舞伎町タワー(歌舞伎町一丁目地区開発計画)(2023年1月竣工予定)
- 新宿グランドターミナル再編(2040年代完成予定)

新宿 | SHINJUKU



吉祥寺 | KICHIJOJI

豊富なショッピング施設を誇り 幅広い層から支持を得る人気の街



キラリナ京王吉祥寺

京王井の頭線とJR吉祥寺駅に直結するショッピングセンター。広場や屋上テラスもあり待ち合わせにも便利です。



コビス吉祥寺

吉祥寺駅北側に位置する複合商業施設。約100の専門店の他にも屋上BBQテラスや美術館も入居しています。

バス利用で快適に吉祥寺へ

西武バス 「武蔵関駅入口」バス停 (徒歩6分/約480m)	約18分	西武バス 「吉祥寺駅」バス停 (乗車運賃 220円)
-------------------------------------	------	----------------------------------

※乗車運賃は関東バス「西武バス」にて検索。乗車時間は目安であり、道路状況により異なります。



PARK

自然を感じる公園で
気持ちもリフレッシュ。



武蔵関公園(徒歩8分/約600m)
遊歩道に囲まれたひょうたん型の大きな池のある公園。池ではボートに乗ることができ、自然を感じることができます。



NATURE & LIVELY

豊かな自然と活気が集まる潤いの住舞台。

水と緑を感じられる武蔵関公園をはじめ、日々の買い物に便利な商業施設と商店街が揃う「武蔵関」。大学のキャンパスが近いことで学生達の活気もあふれる、潤いの住舞台が広がっています。

DAYLY USE 毎日の買い物も近所で楽々。



ココカラファイン関町店(徒歩2分/約120m)



エミオ武蔵関(徒歩5分/約350m)



ドン・キホーテエッセンス関町店(徒歩8分/約620m)

UNIVERSITY 徒歩圏に大学があり、学生が多く集まります。



上智大学 石神井キャンパス(徒歩12分/約920m)
総学生数:12,233名(2021年5月1日現在)



早稲田大学 東伏見キャンパス(徒歩12分/約950m)
総学生数:38,685名(2021年5月1日現在)



SHOPPING STREET 駅周辺には多彩な商店街が集まっています。



武蔵関駅前通り商店街

駅南口に位置し、西武線に沿っておよそ70の飲食店や商店が立ち並ぶ歴史ある商店街です。



武蔵関駅北口商店会

区の無形民俗文化財に登録されている「関のボロ市」が例年開催され、多くの人でにぎわいます。



武蔵関駅前商工会

駅前のバス通りにある商店街。年2回の謝恩セールは地元住民とのふれあいをモットーとしています。



武蔵関商栄会

商店街キャラクター「しょうこちゃん」と共に多くのお客様に親しまれる商店街を目指しています。

LIFE INFORMATION

■SHOPPING(ショッピング施設)

セブンイレブン練馬関町北2丁目店	徒歩 2分(約 100m)
ココカラファイン関町店	徒歩 2分(約 120m)
ウェルパーク武蔵関駅前店	徒歩 4分(約 300m)
Santoku関町店	徒歩 4分(約 320m)
エミオ武蔵関	徒歩 5分(約 350m)
アコレ武蔵関駅前店	徒歩 5分(約 400m)
ミニピアゴ関町北1丁目店	徒歩 6分(約 420m)
ドン・キホーテエッセンス関町店	徒歩 8分(約 620m)

■BANK(銀行)

ゆうちょ銀行本店 西武新宿線武蔵関駅前出張所	徒歩 2分(約 150m)
三菱UFJ銀行 ATMコーナー武蔵関駅前	徒歩 3分(約 190m)
三井住友銀行武蔵関支店	徒歩 4分(約 290m)
みずほ銀行武蔵関駅前出張所	徒歩 4分(約 300m)

■HOSPITAL(医療施設)

くみた眼科医院	徒歩 2分(約 100m)
那須歯科医院	徒歩 3分(約 210m)
森岡整形外科	徒歩 5分(約 350m)
大竹耳鼻咽喉科	徒歩 5分(約 370m)
佐藤皮膚科小児科クリニック	徒歩 5分(約 390m)
島村記念病院	徒歩 7分(約 520m)
慈雲堂病院	徒歩 11分(約 880m)

■PARK&PUBLIC(公園&公共施設)

武蔵関駅前郵便局	徒歩 5分(約 380m)
せきまち公園	徒歩 6分(約 430m)
武蔵関駅前緑地	徒歩 6分(約 450m)
武蔵関公園	徒歩 8分(約 600m)
関町北憩いの森	徒歩 8分(約 630m)

※掲載の情報は2022年4月現在のものです。 ※分数・距離はすべて現地からのものです。 ※徒歩での所要分数は80m=1分での概算です。

THE COMFORT THAT I CAN BE PROUD OF.

日々を心地よさで彩る快適の先進設備

「自慢の心地よさ」が、我が家にある。

忙しい毎日を過ごすあなたを、心地よく迎え、癒す住処をつくりたい。
先進機能を備え、心からくつろげる設備をご用意しました。その使いやすさと美しさは、きっと誰かを招いて自慢したくなる。快適な我が家で、ゆったりとしたひとときをお楽しみください。



KITCHEN

システムキッチンにはガスコンロやシングルレバー水栓等の設備が充実。使い勝手の良さを感じるキッチンです。



シングルレバー混合水栓
お料理をしながら吐止水や湯温調整を片手で簡単に行えるシングルレバー水栓です。



2口ガスコンロ
強い火力で手早く調理をこなせる、スタイリッシュな2口ガスコンロを採用しました。



レンジフード
キッチンコンロ上部には整流板付レンジフードを設置し、お料理の煙をしっかり排気します。



耐震ラッチ
揺れを感じると自動的にロック。地震時に食器等が飛び出すのを防ぎます。

POWDER ROOM

パウダールームは、清潔感とデザイン性に配慮。毎日の使い勝手を追求したデザインです。



シングルレバー混合水栓
レバーハンドルを上下左右に動かすだけで、水量や温度の調節を楽々行えます。

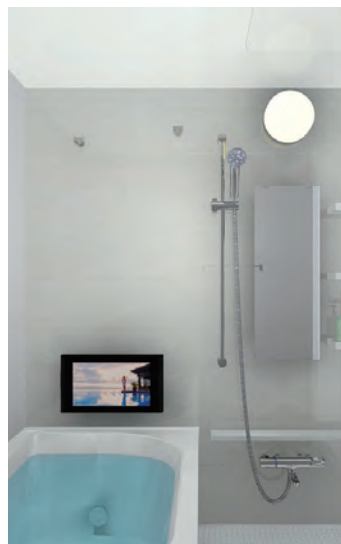


洗面ボウル
お掃除もしやすい洗面ボウル。スタイリッシュで広々使えるスクエアタイプです。

※タイプにより形状が異なります。

BATH ROOM

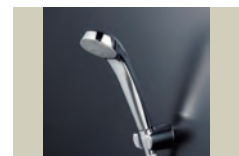
ゆったりとしたバスタイムを楽しめるセパレートタイプの浴室。機能性にも富んで、使いやすく便利なバスルームです。



浴室換気乾燥暖房機
雨の日に洗濯物を干せる浴室換気乾燥暖房機を設置しています。



浴室テレビ(12型)
大画面で高品質の浴室テレビで快適なバスタイムを演出します。



メタル調シャワーヘッド
使い勝手も良く、デザイン性にも優れたメタル調シャワーヘッドを採用しました。



サーモスタット付混合水栓
温度調整のレバーを目盛りに合わせて希望の湯温を得られるサーモスタット機能付きです。

TOILET

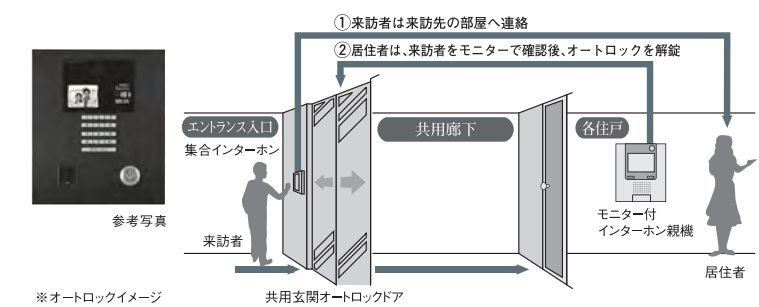
落ち着ける空間づくりと清潔感にこだわったトイレには、シャワートイレを採用しました。



SECURITY

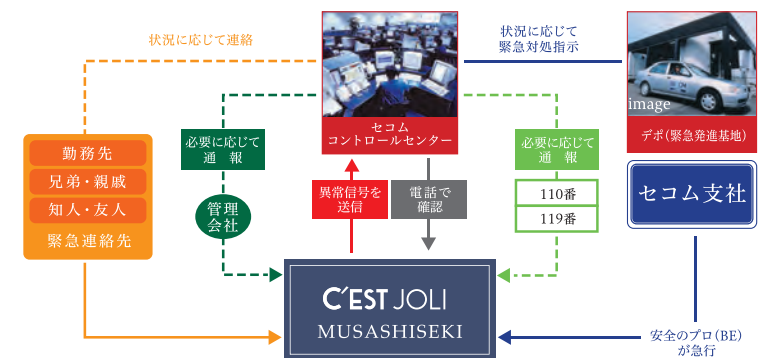
TVモニター付オートロックシステム

各戸のインターホン親機に直結したオートロックシステムを採用。部屋の中から来訪者をモニターで確認した上で、オートロックを解錠する安心のシステムです。



セコム・マンションセキュリティシステム

万が一異常が発生した際には、ただちに警報信号が作動し管理室に表示。監視盤・インターホン親機に接続したセコムの監視システムにより異常をセコム・コントロールセンターがキャッチすると、安全のプロに対処を指示するなど適切に対応します。



リバーシブルディンプルキー
2wayロータリータンブラー方式のハイセキュリティシリンダーを採用。ピッキングが非常に困難な優れた防犯性と高い耐久性で、毎日の安全を守ります。裏表のないリバーシブルタイプで、夜間でもスムーズに操作できます。



高性能防犯カメラ
居住者の安全性を確保するために防犯カメラを設置しました。

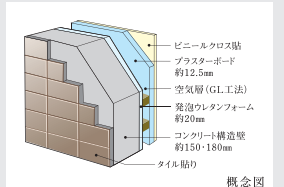


宅配ボックス
不在時の宅配物を24時間いつでも受取ることができる宅配ボックスをエントランスホールに設置しました。

OTHERS

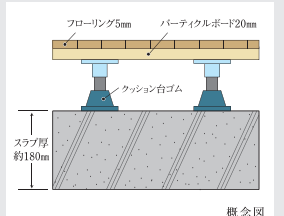
結露防止に配慮した断熱仕様の外壁

外壁に面する内壁に、約20mmの発泡ウレタンフォーム断熱材を吹きつけることにより、気密性の高いマンションにおいて構造上起こりやすい外気温との差による室内の結露防止に配慮しています。



二重床工法(廊下・水廻り/洋室)

スラブの厚さを約180mmとし、置床システムを採用。スラブ面と床面の間には、防振ゴムを配し、スプーンや食器等の落下音(軽量床衝撃音)が階下へ漏れるのを軽減します。



パソコンでもスマホでもインターネット使い放題

マンション専門のインターネットサービス「FGBB」を採用。各戸にWi-Fiアクセスポイントを設置し、スマートフォンやタブレット端末でも快適にインターネットをお楽しみいただけます。入居者は無料でインターネットをご利用いただけます。



※但し、別途個別申し込みが必要となります。

住宅瑕疵担保責任保険

この保険は、「特定住宅瑕疵担保責任の履行の確保等に関する法律(住宅瑕疵担保履行法)」に基づく保険として、同法による保険法人として指定を受けた(株)日本住宅保証検査機構が、全ての住宅業者を対象として提供している保険です。新築住宅の住宅業者等(建設業者・宅建業者等)が、法人との間で保険契約を締結するもので、保険金は、住宅の構造耐力上主要な部分および雨水の浸入を防止する部分の瑕疵に起因して、住宅の基本的な耐力性能もしくは防水機能を満たさない場合に、被保険者である住宅業者が、住宅取得者に対して、10年間の瑕疵担保責任(無料で補修する義務)を負担することによって被る損害に対して支払われます。

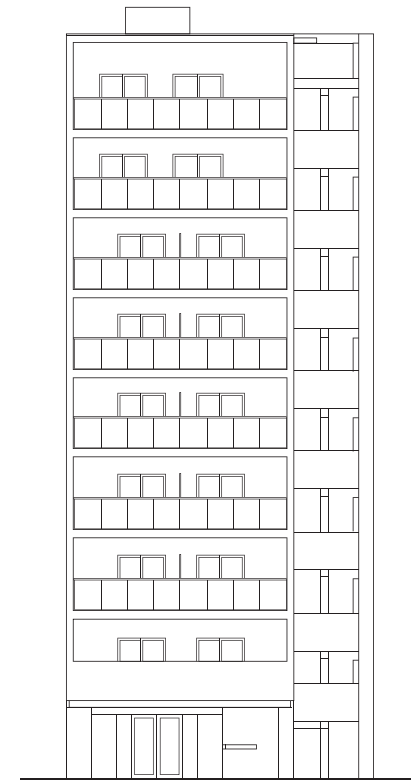


PLANNING

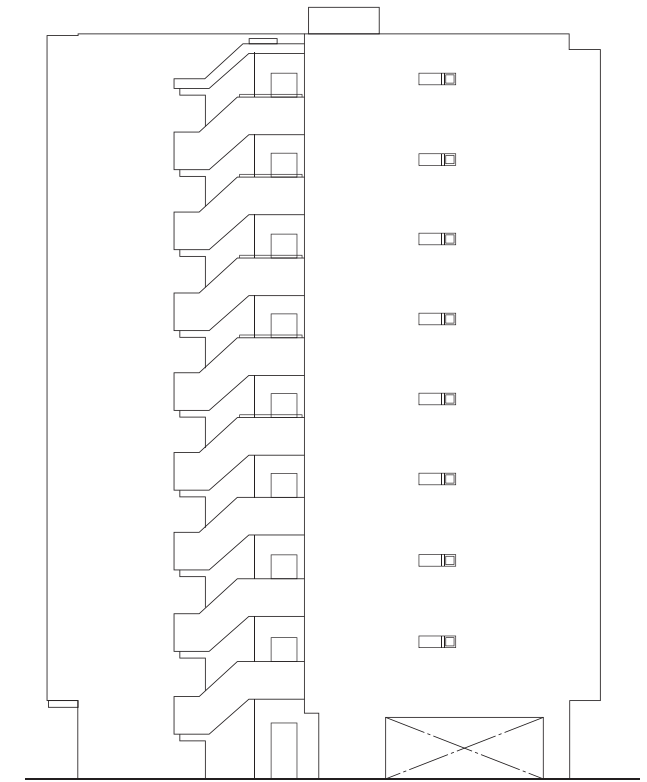
図面集をご覧になるにあたって

- 寸法単位はmmです。
- 各タイプの間仕切寸法は、住宅設備機器等設置の収まり上、変更している場合があります。
- 各タイプの住居専有面積には外部に面するメーターボックス(MB)・パイプスペース(PS)の面積を含みます。
- 住居専有面積は壁芯計算によります。したがって内法面積による登記面積は、この壁芯計算の面積より少なくなります。
- 建物の設備(外構・付属設備・造園)・外観の一部(色彩・形状)は所轄官公庁の指導・施工の都合上により変更することがありますので、予めご了承ください。
- 図面及び仕上概要に関しては、施工の都合上一部変更していることがありますので、予めご了承ください。
- 建築基準法の延焼の恐れのある部分及び行政上の指導部分の窓ガラスは網入りガラスとなります。
- 社会情勢の変化、建築資材の需要動向等により、仕上げ・仕様を変更していることがありますので、予めご了承ください。
- 各住戸の避難器具、ハッチの位置について、各階平面図をご参照ください。
縮尺・方位はトレース・印刷製版の関係上、多少の誤差を生じる場合がありますので、予めご了承ください。
- 畳数計算は一畳を1.62㎡で算出し、少数点第2位以下を切り捨てて表示してあります。
- 設備記号は施工上の都合により実際の取付位置と異なる場合があります。
- 各階の柱の大きさ、壁厚には多少の誤差があり、寸法等に差異が生じる場合がありますので、予めご了承ください。
- 梁型、下り天井の形状については、各階によって異なる場合があります。
- 窓の開き勝手は施工上変更になる場合があることを、予めご了承ください。
- 住戸の内部に点検口が設置される場合があります。
- ビニールクロス、CFシート等の仕上材は、製品の性質上継ぎ目が表れる場合があります。予めご了承ください。
※図面・概要等は分譲当時の設計図をもとに作成したもので現況と相違する場合は現況を優先します。
- 表示面積・坪面積は、1㎡=0.3025坪とし、小数点第3位以下は切り捨ててあります。

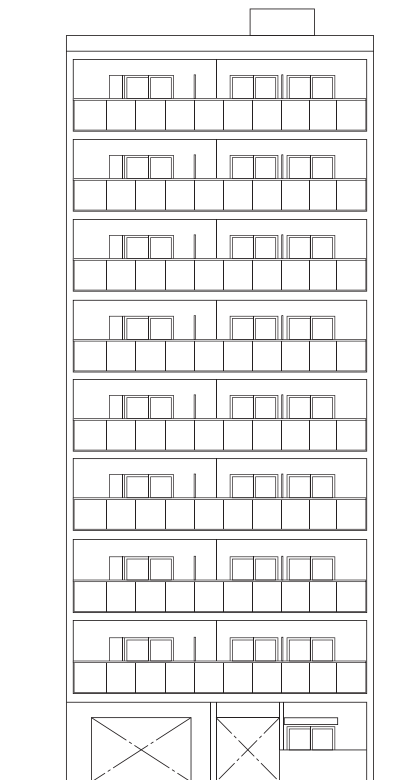
ELEVATION 立面図 SCALE 1/400



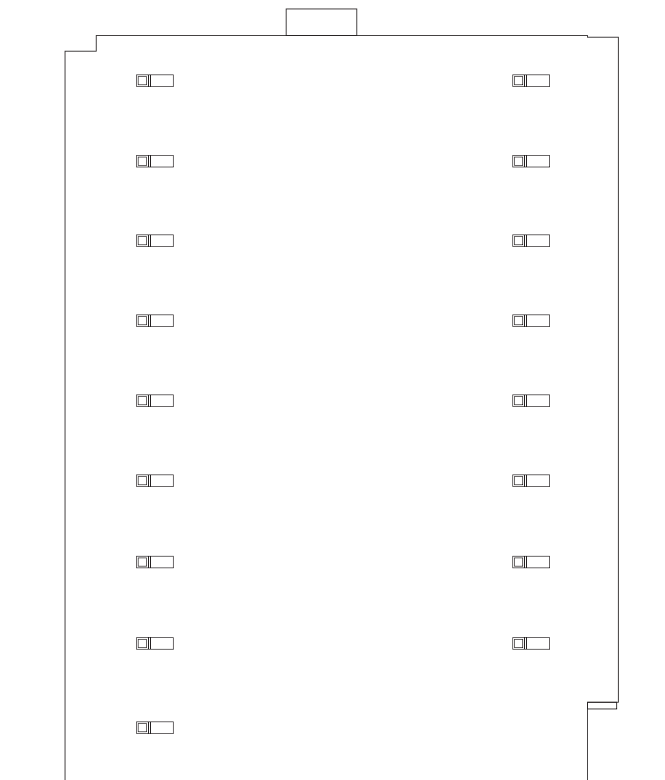
北立面図



西立面図



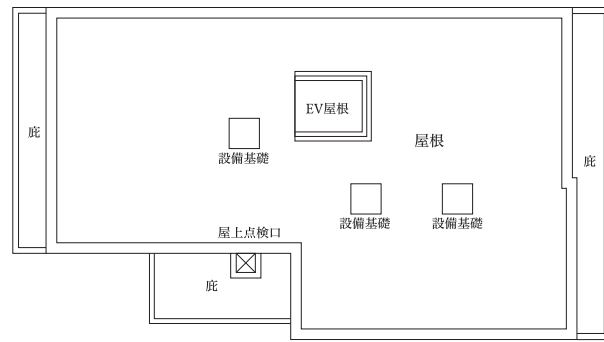
南立面図



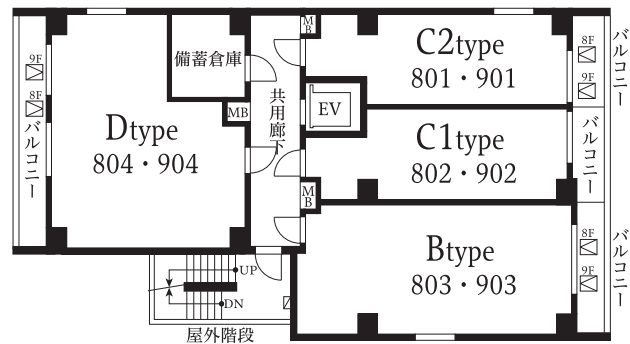
東立面図

FLOOR PLAN

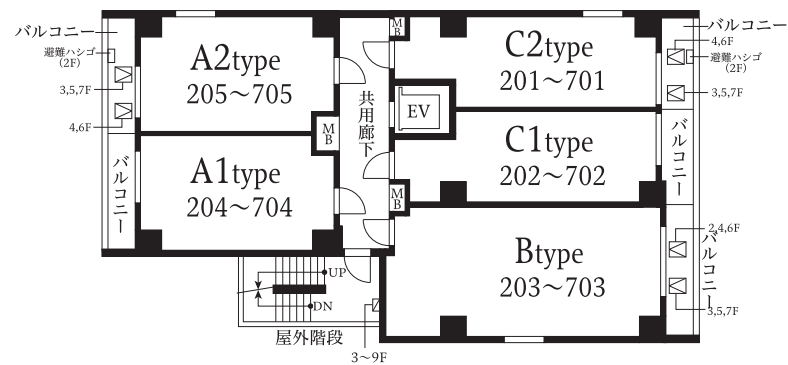
平面図 SCALE 1/250



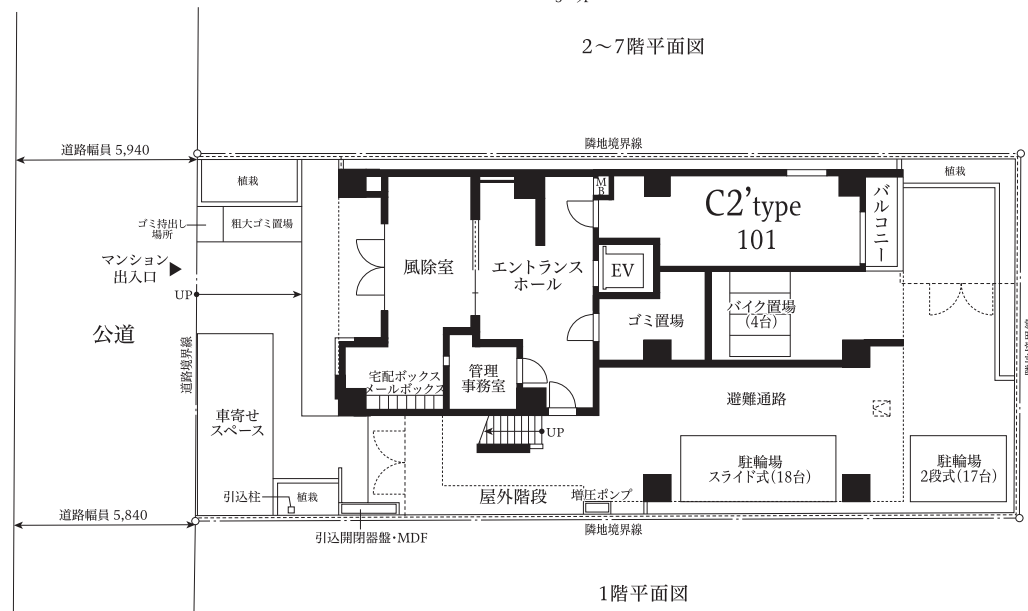
R階平面図



8・9階平面図



2～7階平面図



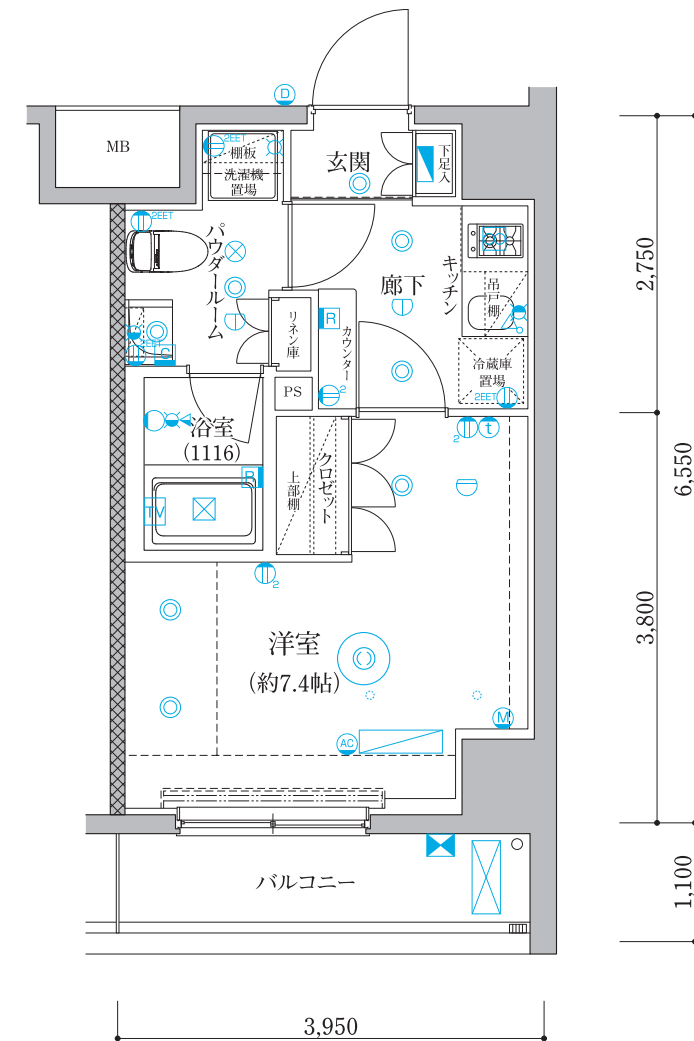
1階平面図

ROOM PLAN

間取図 SCALE 1/70

A1 TYPE 1K ■ 専有面積 / 25.87㎡ (7.82坪) ■ バルコニー面積 / 4.34㎡ (1.31坪)

ROOM NUMBER 204,304,404,504,604,704



凡例

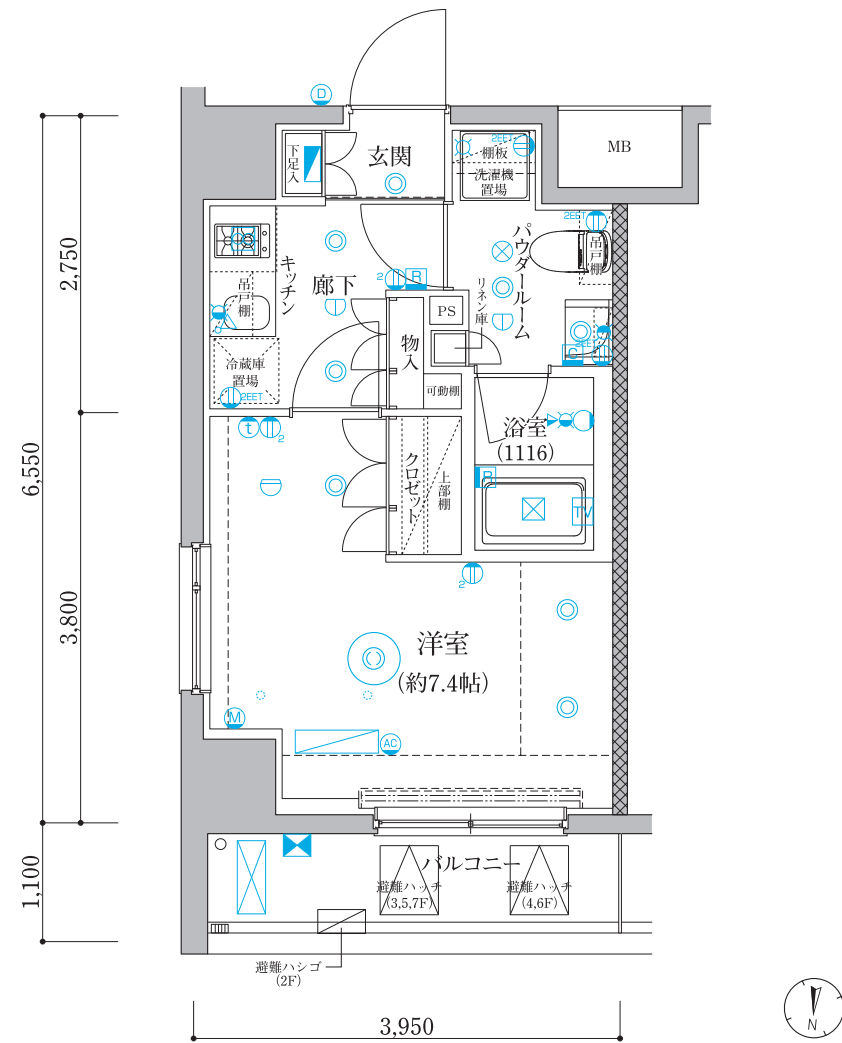
- 2口コンセント
- 2口アースターミナル付接地コンセント
- エアコン用コンセント
- マルチメディアコンセント (2口コンセント・TV・TEL・Wi-Fi)
- TVアウトレット
- ダウンライト
- 引掛シーリング (照明器具実装)
- ブラケットライト
- 棚下灯
- インターホン (子機)
- インターホン (親機)
- 給水栓
- 混合水栓
- シャワー付混合水栓
- 浴室換気乾燥暖房機
- 浴室換気乾燥暖房機リモコン
- 給湯器用リモコン
- 浴室TV
- 感知器
- 分電盤
- 給湯器
- レンジフード
- 副吸込口
- 梁線・下り天井
- エアコン室内機 (実装)
- エアコン室外機 (実装)
- メーターボックス
- バイパスベース
- カーテンレール (W)
- 屋内物干金物
- 防犯センサー (1Fのみ)

9F	D 904	B 903	C1 902	C2 901
8F	D 804	B 803	C1 802	C2 801
7F	A2 705	A1 704	B 703	C1 702
6F	A2 605	A1 604	B 603	C1 602
5F	A2 505	A1 504	B 503	C1 502
4F	A2 405	A1 404	B 403	C1 402
3F	A2 305	A1 304	B 303	C1 302
2F	A2 205	A1 204	B 203	C1 202
1F	エントランスホール・風除室・管理事務室・駐輪場・バイク置場・ゴミ置場			C2' 101

ROOM PLAN 間取図 SCALE 1/70

A2 TYPE 1K ■ 専有面積 / 25.87㎡(7.82坪) ■ バルコニー面積 / 4.34㎡(1.31坪)

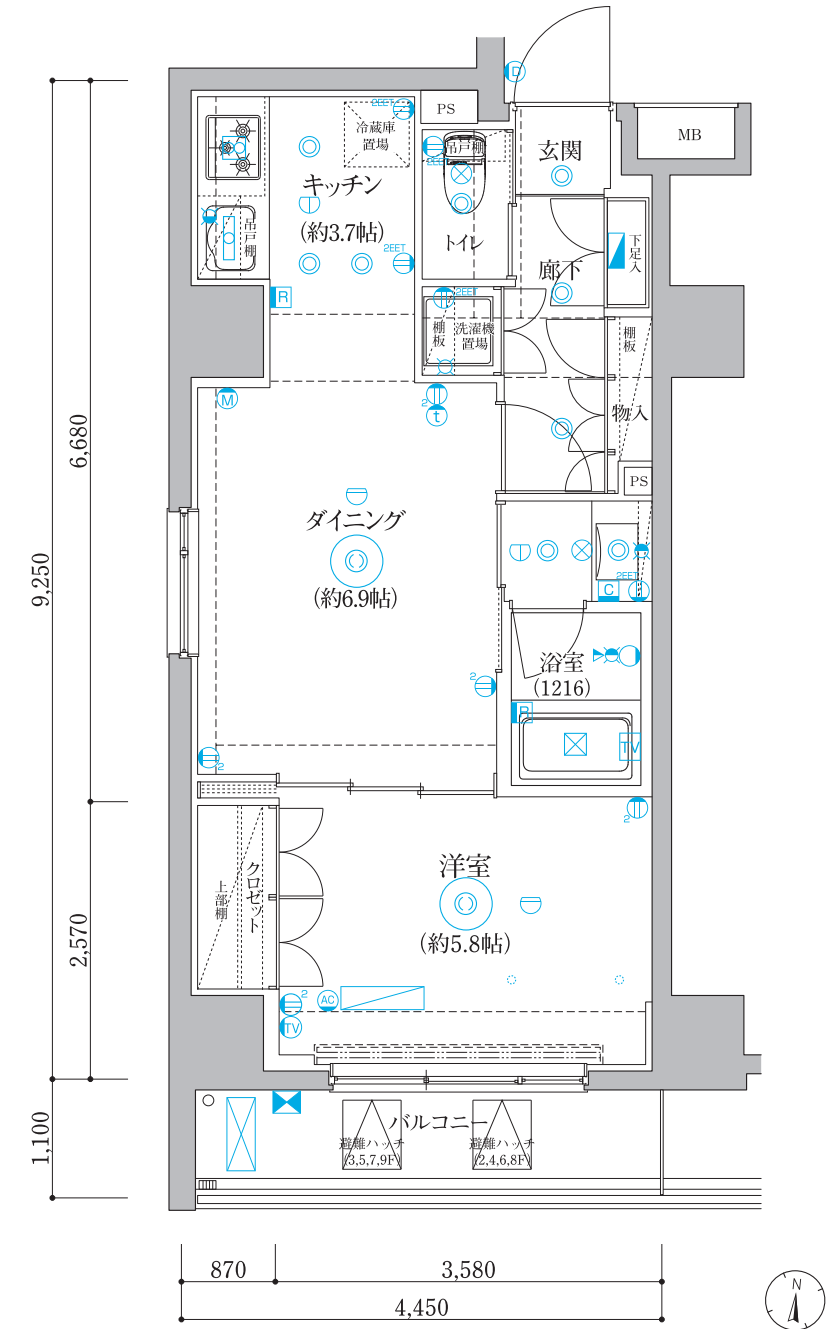
ROOM NUMBER 205,305,405,505,605,705



ROOM PLAN 間取図 SCALE 1/70

B TYPE 1DK ■ 専有面積 / 40.79㎡(12.33坪) ■ バルコニー面積 / 4.89㎡(1.47坪)

ROOM NUMBER 203,303,403,503,603,703,803,903



凡例

- 2口コンセント
- 2口アースターミナル付接地コンセント
- エアコン用コンセント
- マルチメディアコンセント (2口コンセント・TV・TEL・Wi-Fi)
- TVアウトレット
- ダウンライト
- 引掛シーリング(照明器具実装)
- ブラケットライト
- 棚下灯
- インターホン(子機)
- インターホン(親機)
- 給水栓
- 混合水栓
- シャワー付混合水栓
- 浴室換気乾燥暖房機
- 浴室換気乾燥暖房機リモコン
- 給湯器用リモコン
- 浴室TV
- 感知器
- 分電盤
- 給湯器
- レンジフード
- 副吸込口
- 梁線・下り天井
- エアコン室内機(実装)
- エアコン室外機(実装)
- メーターボックス
- パイプスペース
- カーテンレール(W)
- 屋内物干金物
- 防犯センサー(1Fのみ)

	D	B	C1	C2
9F	904	903	902	901
	D	B	C1	C2
8F	804	803	802	801
	A2	A1	B	C1
7F	705	704	703	702
	A2	A1	B	C1
6F	605	604	603	602
	A2	A1	B	C1
5F	505	504	503	502
	A2	A1	B	C1
4F	405	404	403	402
	A2	A1	B	C1
3F	305	304	303	302
	A2	A1	B	C1
2F	205	204	203	202
	エントランスホール・風除室・管理事務室・駐輪場・バイク置場・ゴミ置場			C2'
1F				101

凡例

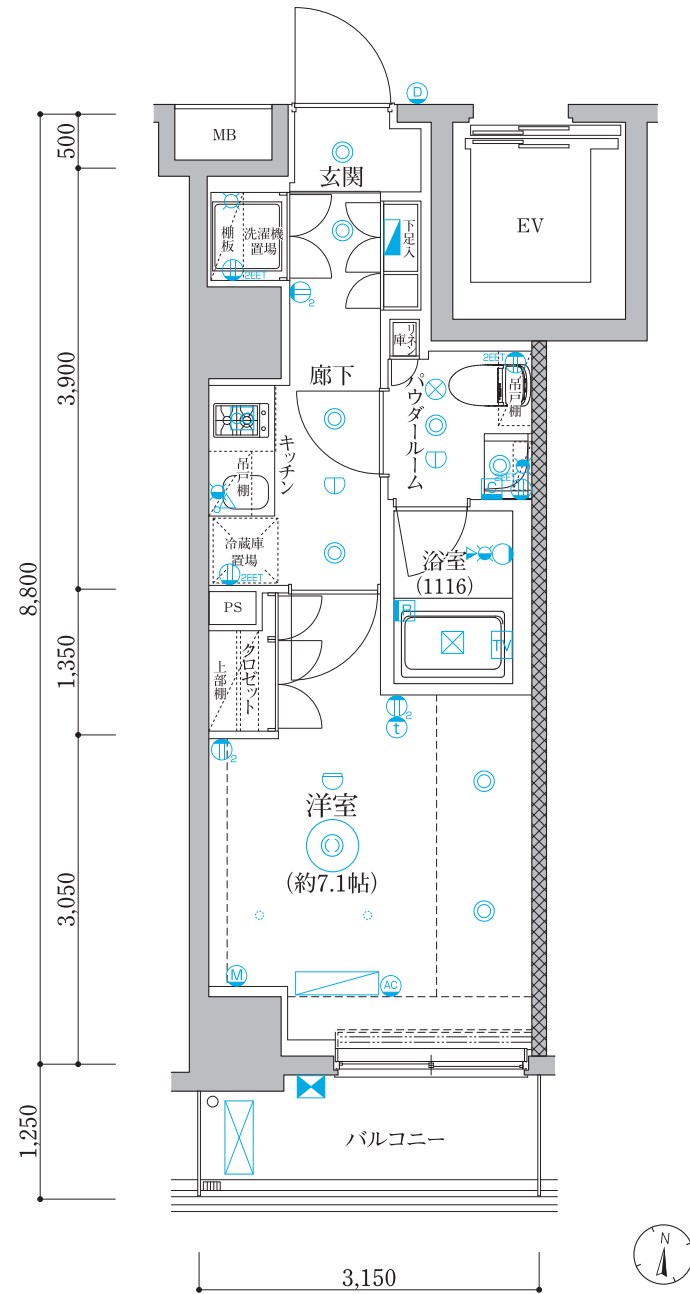
- 2口コンセント
- 2口アースターミナル付接地コンセント
- エアコン用コンセント
- マルチメディアコンセント (2口コンセント・TV・TEL・Wi-Fi)
- TVアウトレット
- ダウンライト
- 引掛シーリング(照明器具実装)
- ブラケットライト
- 棚下灯
- インターホン(子機)
- インターホン(親機)
- 給水栓
- 混合水栓
- シャワー付混合水栓
- 浴室換気乾燥暖房機
- 浴室換気乾燥暖房機リモコン
- 給湯器用リモコン
- 浴室TV
- 感知器
- 分電盤
- 給湯器
- レンジフード
- 副吸込口
- 梁線・下り天井
- エアコン室内機(実装)
- エアコン室外機(実装)
- メーターボックス
- パイプスペース
- カーテンレール(W)
- 屋内物干金物
- 防犯センサー(1Fのみ)

	D	B	C1	C2
9F	904	903	902	901
	D	B	C1	C2
8F	804	803	802	801
	A2	A1	B	C1
7F	705	704	703	702
	A2	A1	B	C1
6F	605	604	603	602
	A2	A1	B	C1
5F	505	504	503	502
	A2	A1	B	C1
4F	405	404	403	402
	A2	A1	B	C1
3F	305	304	303	302
	A2	A1	B	C1
2F	205	204	203	202
	エントランスホール・風除室・管理事務室・駐輪場・バイク置場・ゴミ置場			C2'
1F				101

ROOM PLAN 間取図 SCALE 1/70

C1 TYPE 1K ■ 専有面積 / 25.80㎡(7.80坪) ■ バルコニー面積 / 3.93㎡(1.18坪)

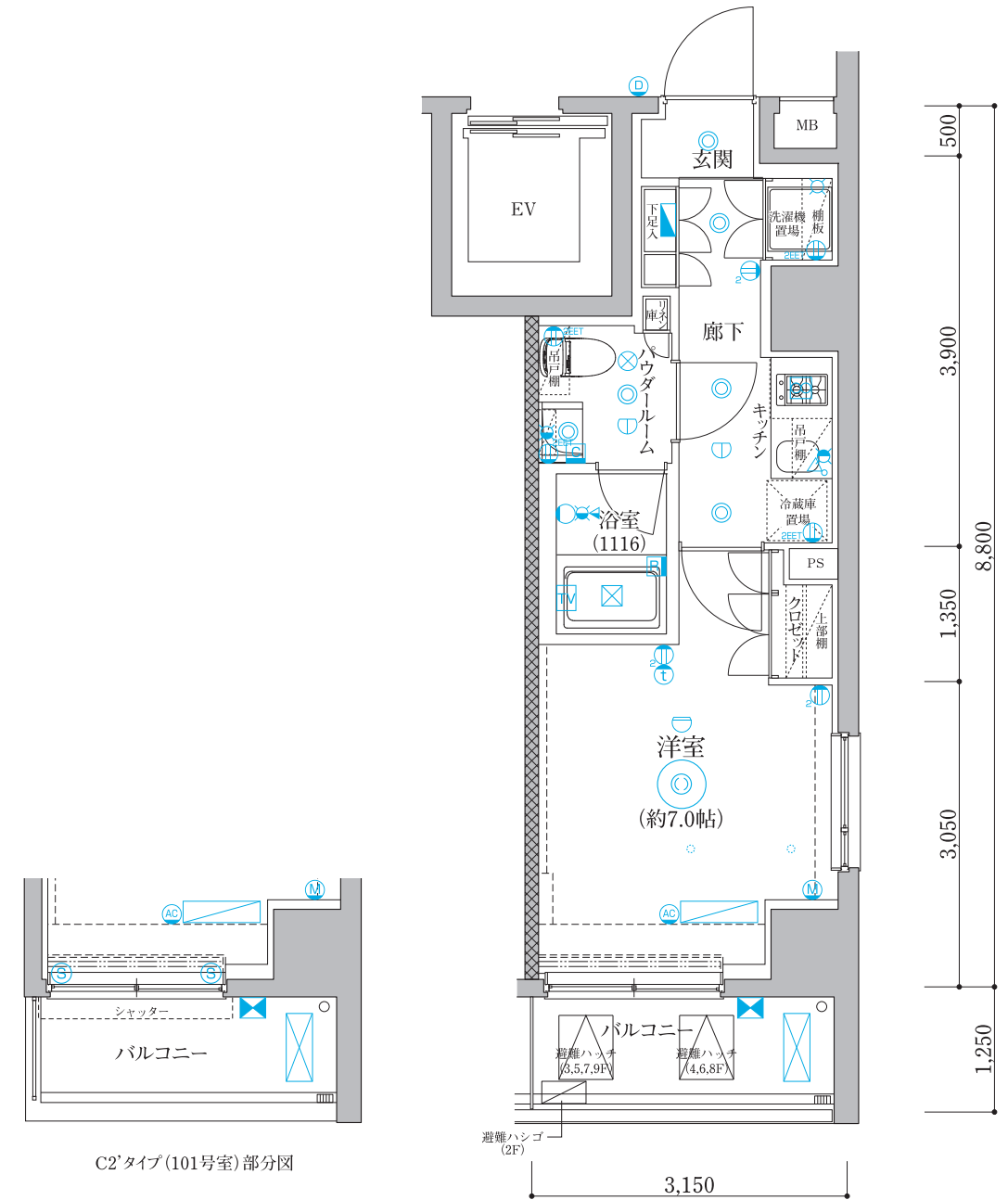
ROOM NUMBER 202,302,402,502,602,702,802,902



ROOM PLAN 間取図 SCALE 1/70

C2・C2' TYPE 1K ■ 専有面積 / 25.92㎡(7.84坪) ■ バルコニー面積 / 3.93㎡(1.18坪)

ROOM NUMBER 101,201,301,401,501,601,701,801,901



C2'タイプ(101号室)部分図



凡例

- 2口コンセント
- 2口アースターミナル付接地コンセント
- エアコン用コンセント
- マルチメディアコンセント (2口コンセント・TV・TEL・Wi-Fi)
- TVアウトレット
- ダウンライト
- 引掛シーリング(照明器具実装)
- ブラケットライト
- 棚下灯
- インターホン(子機)
- インターホン(親機)
- 給水栓
- 混合水栓
- シャワー付混合水栓
- 浴室換気乾燥暖房機
- 浴室換気乾燥暖房機リモコン
- 給湯器用リモコン
- 浴室TV
- 感知器
- 分電盤
- 給湯器
- レンジフード
- 副吸込口
- 梁線・下り天井
- エアコン室内機(実装)
- エアコン室外機(実装)
- メーターボックス
- パイプスペース
- カーテンレール(W)
- 屋内物干金物
- 防犯センサー(1Fのみ)

	D	B	C1	C2
9F	904	903	902	901
	D	B	C1	C2
8F	804	803	802	801
	A2	A1	B	C1
7F	705	704	703	702
	A2	A1	B	C1
6F	605	604	603	602
	A2	A1	B	C1
5F	505	504	503	502
	A2	A1	B	C1
4F	405	404	403	402
	A2	A1	B	C1
3F	305	304	303	302
	A2	A1	B	C1
2F	205	204	203	202
	エントランスホール・風除室・管理事務室・駐輪場・バイク置場・ゴミ置場			C2'
1F				101

凡例

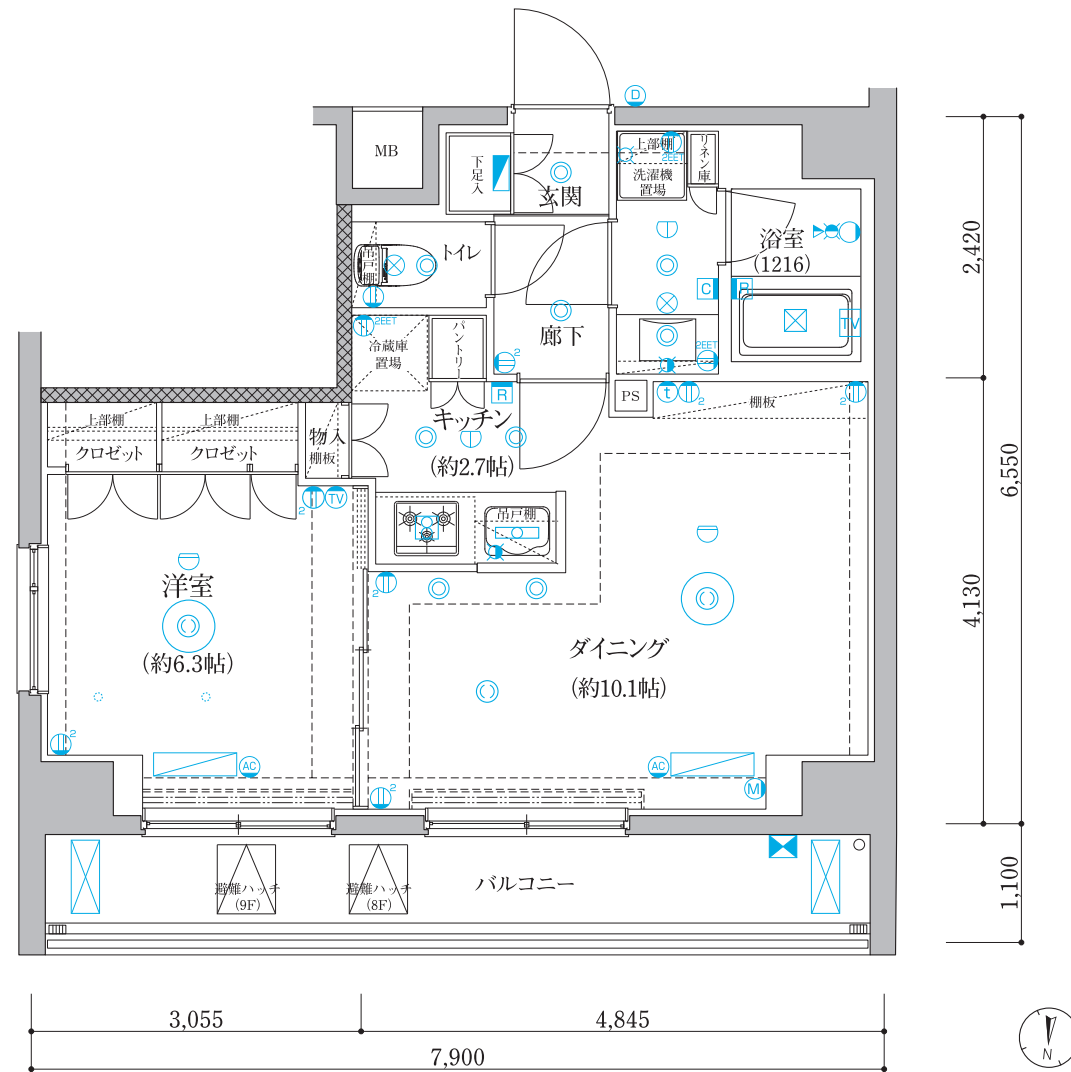
- 2口コンセント
- 2口アースターミナル付接地コンセント
- エアコン用コンセント
- マルチメディアコンセント (2口コンセント・TV・TEL・Wi-Fi)
- TVアウトレット
- ダウンライト
- 引掛シーリング(照明器具実装)
- ブラケットライト
- 棚下灯
- インターホン(子機)
- インターホン(親機)
- 給水栓
- 混合水栓
- シャワー付混合水栓
- 浴室換気乾燥暖房機
- 浴室換気乾燥暖房機リモコン
- 給湯器用リモコン
- 浴室TV
- 感知器
- 分電盤
- 給湯器
- レンジフード
- 副吸込口
- 梁線・下り天井
- エアコン室内機(実装)
- エアコン室外機(実装)
- メーターボックス
- パイプスペース
- カーテンレール(W)
- 屋内物干金物
- 防犯センサー(1Fのみ)

	D	B	C1	C2
9F	904	903	902	901
	D	B	C1	C2
8F	804	803	802	801
	A2	A1	B	C1
7F	705	704	703	702
	A2	A1	B	C1
6F	605	604	603	602
	A2	A1	B	C1
5F	505	504	503	502
	A2	A1	B	C1
4F	405	404	403	402
	A2	A1	B	C1
3F	305	304	303	302
	A2	A1	B	C1
2F	205	204	203	202
	エントランスホール・風除室・管理事務室・駐輪場・バイク置場・ゴミ置場			C2'
1F				101

ROOM PLAN 間取図 SCALE 1/70

D TYPE 1LDK ■ 専有面積 / 44.26㎡ (13.38坪) ■ バルコニー面積 / 8.69㎡ (2.62坪)

ROOM NUMBER 804,904



- 凡例**
- 2口コンセント
 - 2口アースターミナル付接地コンセント
 - エアコン用コンセント
 - マルチメディアコンセント (2口コンセント・TV・TEL・Wi-Fi)
 - TVアウトレット
 - ダウンライト
 - 引掛シーリング (照明器具実装)
 - ブラケットライト
 - インターホン (子機)
 - インターホン (親機)
 - 給水栓
 - 混合水栓
 - シャワー付混合水栓
 - 浴室換気乾燥暖房機
 - 浴室換気乾燥暖房機リモコン
 - 給湯器用リモコン
 - 浴室TV
 - 感知器
 - 分電盤
 - 給湯器
 - レンジフード
 - 副吸込口
 - 梁線・下り天井
 - エアコン室内機 (実装)
 - エアコン室外機 (実装)
 - メーターボックス
 - パイプスペース
 - カーテンレール (W)
 - 屋内物干金物
 - 防犯センサー (1Fのみ)

	D	B	C1	C2
9F	904	903	902	901
	D	B	C1	C2
8F	804	803	802	801
	A2	A1	B	C1
7F	705	704	703	702
	A2	A1	B	C1
6F	605	604	603	602
	A2	A1	B	C1
5F	505	504	503	502
	A2	A1	B	C1
4F	405	404	403	402
	A2	A1	B	C1
3F	305	304	303	302
	A2	A1	B	C1
2F	205	204	203	202
	エントランスホール・風除室・管理室・自転車置場・メールボックス・ゴミ置場			
1F				101

OUTLINE

建築概要

名称 / セジョ武蔵関 (C'est joli MUSASHISEKI)
 所在地 / 東京都練馬区関町北2丁目549番 (地名地番)
 所在地 / 東京都練馬区関町北2丁目31番15 以下部屋番号 (住居表示)
 交通 / 西武新宿線「武蔵関」駅徒歩4分
 用途地域 / 近隣商業地域
 地域・地区 / 防火地域、都市計画区域内、市街化区域
 建ぺい率 (許容建ぺい率) / 59.13% (100.00%)
 容積率 (許容容積率) / 358.52% (360.00%)
 敷地面積 / 329.76㎡
 建築面積 / 194.97㎡
 延床面積 / 1,463.15㎡
 容積対象面積 / 1,182.23㎡
 計画変更番号 / 第GEA212013-11696V1号 (2021年9月29日)
 構造・規模 / 鉄筋コンクリート造 地上9階建て
 総戸数 / 40戸 (管理室含む)
 販売戸数 / 39戸
 間取り / 1K、1DK、1LDK
 専有面積 / 25.80㎡~44.26㎡
 バルコニー面積 / 3.93㎡~8.69㎡
 竣工日 / 令和4年5月31日
 入居予定 / 令和4年6月上旬
 事業主・売主 / JRD株式会社
 施工会社 / 内野建設株式会社
 設計・監理 / 有限会社黒木建築設計事務所
 設計図書閲覧場所 / セジョ武蔵関 管理室
 手付金の保全措置 / 手付金等は販売価格の5%以下とし、かつ1,000万円以下の為、保全措置は講じません。
 分譲後の権利形態 / 敷地: 専有面積割合による所有権の共有
 建物: 共有部分は専有面積割合による所有権の共有、専有部分は区分所有権
 管理形態 / 区分所有者全員で管理組合を結成し、管理業務等を管理会社へ委託しております。
 管理会社 / Jコミュニティ株式会社

設備概要

共用部

ガス / 東京ガス株式会社
 電気 / 東京電力エナジーパートナー株式会社
 給水方式 / 公共水道 (増圧直結給水方式)
 排水方式 / 公共下水道に直接放流 (雨水合流)
 エレベーター / 6人乗りエレベーター (60m/min) 1基
 TV共視聴設備 / BS/110°CSアンテナ、地上デジタル用UHFアンテナ設置
 防犯 / カメラ付集合玄関機、防犯カメラ (敷地内に7台設置 (EV含む))、
 防炎 / 自動火災報知設備、消火器、連結送水管
 避難 / 非常照明、屋外階段、避難ハッチ、避難ハンゴ、誘導灯
 バイク置場 / 敷地内に4台設置
 駐輪場 / 敷地内に35台設置 (2段式17台、スライド式18台)
 メールボックス / メールコーナーに設置
 宅配ボックス / メールコーナーに設置

専有部

ガス / ガス給湯器 1Kタイプ: 16号 (追い焚き機能付き)
 1DK・1LDKタイプ: 20号 (追い焚き機能付き)
 電気 / 1Kタイプ: 30A (最大50A)、1DK・1LDKタイプ: 40A (最大60A)
 水 / キッチン・浴室・洗面化粧台・洗濯機置場・トイレへ供給
 湯 / キッチン・浴室・洗面化粧台へ供給
 冷暖 / 房 / 各戸に1台設置 (Dタイプのみ2台設置)
 換気 / キッチンはレンジフードによる単独換気、浴室、パウダールーム、トイレは浴室換気乾燥機による強制換気 (24時間換気システム)
 防犯 / カラーモニター付インターホン (非常ボタン付)、防犯窓センサー (1F住戸のみ)
 インターホン / カラーモニター付インターホン (集合式)
 防炎 / 自動火災報知設備
 厨房設備 / システムキッチン
 浴室 / 浴室換気乾燥暖房機、ランドリーパイプ、鏡、浴室テレビ
 パウダールーム / 洗面化粧台、タオル掛け、洗濯機用防水パン、固定棚
 トイレ / 温水洗浄機能付洋風便器、ペーパーホルダー、タオル掛け
 インターネット / マンション一括導入方式
 テレビ / 各戸にTV用ジャック設置
 電気コンセント / 各室に設置
 照明設備 / 玄関、廊下、キッチン、パウダールーム、トイレ、洋室に設置
 物干金物 / 洋室に室内物干金物設置

■外部仕上表

部位	仕上
屋上	アスファルト防水
外観	タイル貼
バルコニー	床: 長尺塩ビシート貼 手摺: ガラス手摺 (1F住戸・北側2F住戸はコンクリート手摺) 天井: アクリルリシン吹付
屋外避難階段	床: 長尺塩ビシート貼 手摺壁 (外側): 45二丁掛タイル貼 手摺壁 (内側): 吹付タイル 中壁: 吹付タイル 天井: アクリルリシン吹付
避難通路	床: 防塵塗装 壁 (内側): 45二丁掛タイル貼 天井: アクリルリシン吹付
駐輪場	床: 防塵塗装

■内部仕上表 [共用部]

名称	床	巾木	壁	天井	備考
風除室・メールコーナー	磁器質タイル貼	磁器質タイル貼	磁器質タイル貼	ビニールクロス貼	集合玄関機、メールボックス、宅配ボックス
エントランスホール	磁器質タイル貼	磁器質タイル貼	磁器質タイル貼	ビニールクロス貼	掲示板
管理室	長尺塩ビシート貼	ソフト巾木	ビニールクロス貼	ビニールクロス貼	エアコン、カーテンレール、物干し金物
共用廊下	長尺塩ビシート貼	ソフト巾木	ビニールクロス貼	ビニールクロス貼	換気扇
ゴミ置場	防塵塗装	防塵塗装	コンクリート打放し補修	塗装	水栓、換気扇
備蓄倉庫 (8・9階)	長尺塩ビシート貼	ソフト巾木	ビニールクロス貼	ビニールクロス貼	

■内部仕上表 [専有部]

名称	床	巾木	壁	天井	備考
玄関	タイル貼	木製巾木	ビニールクロス貼	ビニールクロス貼	下足入、人感センサー付照明
廊下	フローリング	木製巾木	ビニールクロス貼	ビニールクロス貼	システムキッチン (B-Dタイプ除く)
洋室	フローリング	木製巾木	ビニールクロス貼	ビニールクロス貼	エアコン、カーテンレール、物干し金物
D・K・L・D・K (B・Dタイプ)	フローリング	木製巾木	ビニールクロス貼	ビニールクロス貼	システムキッチン、エアコン (Dタイプのみ)、カーテンレール
クロゼット	フローリング	木製巾木	ビニールクロス貼	ビニールクロス貼	枕棚、ハンガーパイプ
パウダールーム	CFシート	木製巾木	ビニールクロス貼	ビニールクロス貼	洗面化粧台、タオル掛け、洗濯機用防水パン、固定棚、緊急止水弁付水栓
トイレ	CFシート	木製巾木	ビニールクロス貼	ビニールクロス貼	洋風便器・タオル掛け・ペーパーホルダー
浴室	1116 (A1・A2・C1・C2・C2'タイプ)、1216 (B・Dタイプ) / 1点式ユニットバス				浴室換気乾燥機、ランドリーパイプ、鏡、浴室テレビ

東京都知事免許 (5) 第75426号 公益社団法人 全国宅地建物取引業保証協会会員 公益社団法人 東京都宅地建物取引業協会会員



JRD株式会社
 〒150-0001 東京都渋谷区神宮前6-12-20 J6Front 7階
 TEL 03-5774-6040 FAX 03-5774-6041
<https://www.jrd.co.jp/>

0120-829-444