

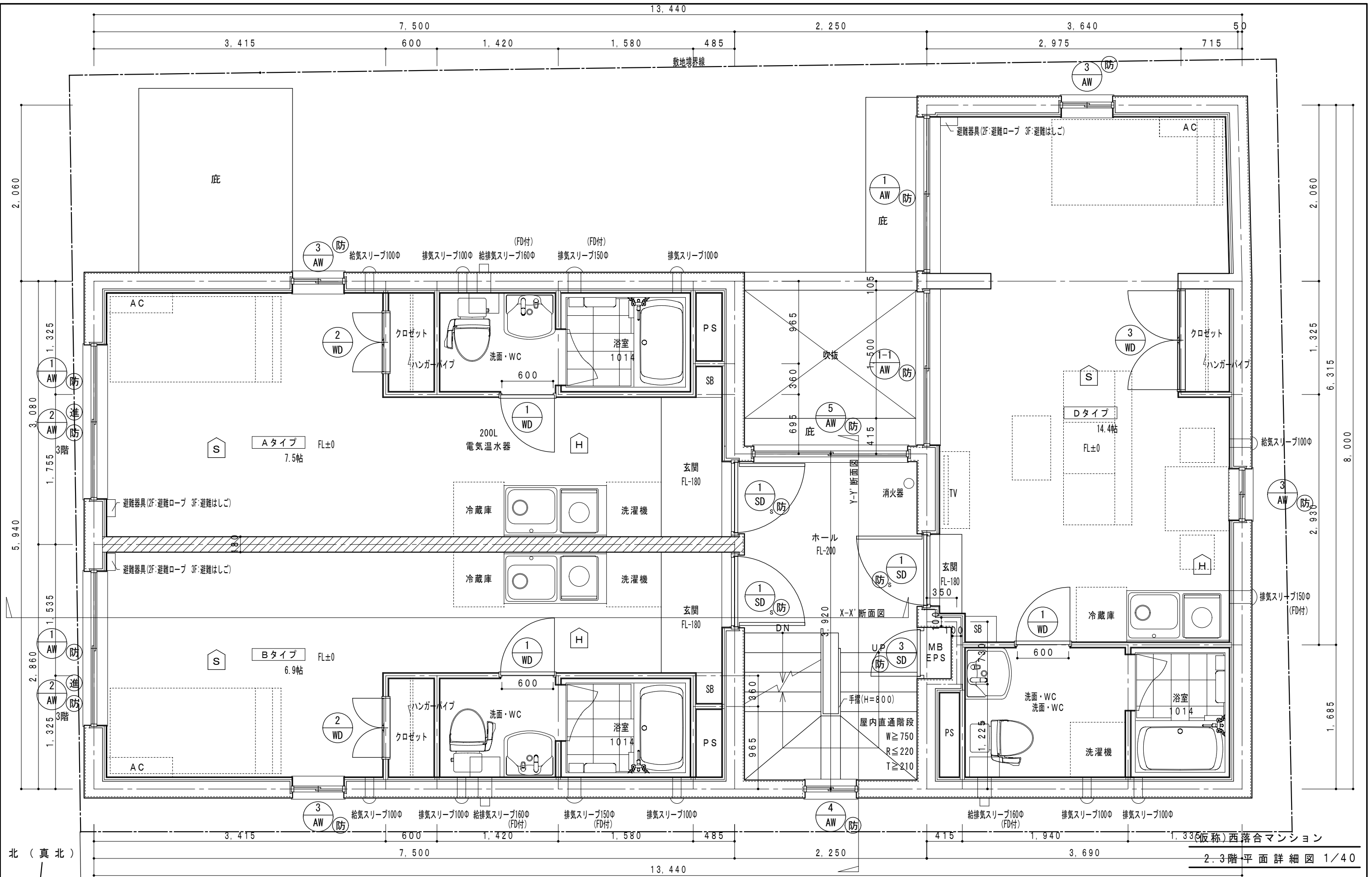
1階平面詳細図 1/40

凡例

|   |  |       |                               |      |                            |
|---|--|-------|-------------------------------|------|----------------------------|
| ⊗ | 換気扇 100φ (フードはアルミ製)                              | 防     | 防火設備 (法第2条第9号の二口)             | //// | 界壁: 鉄筋コンクリート厚180 (告示1827号) |
| ⊗ | 換気扇 (レンジフード用) (フードはアルミ製FD付き)<br>スパイラルダクト150φ断熱巻き | 防S    | 防火設備 (遮煙・常閉) を示す (告示2564号適合品) |      |                            |
| 進 | 非常用進入口 (3階以上の階): W750×H1200以上                    | PS・MB | PS・MBは水平区画とする                 |      |                            |

聖建築設計事務所  
1級建築士 第228956号  
石村 聖一郎

2017/11/02 05



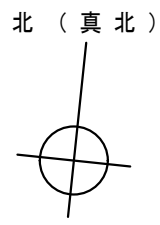
2.3階平面詳細図 1/40

凡例

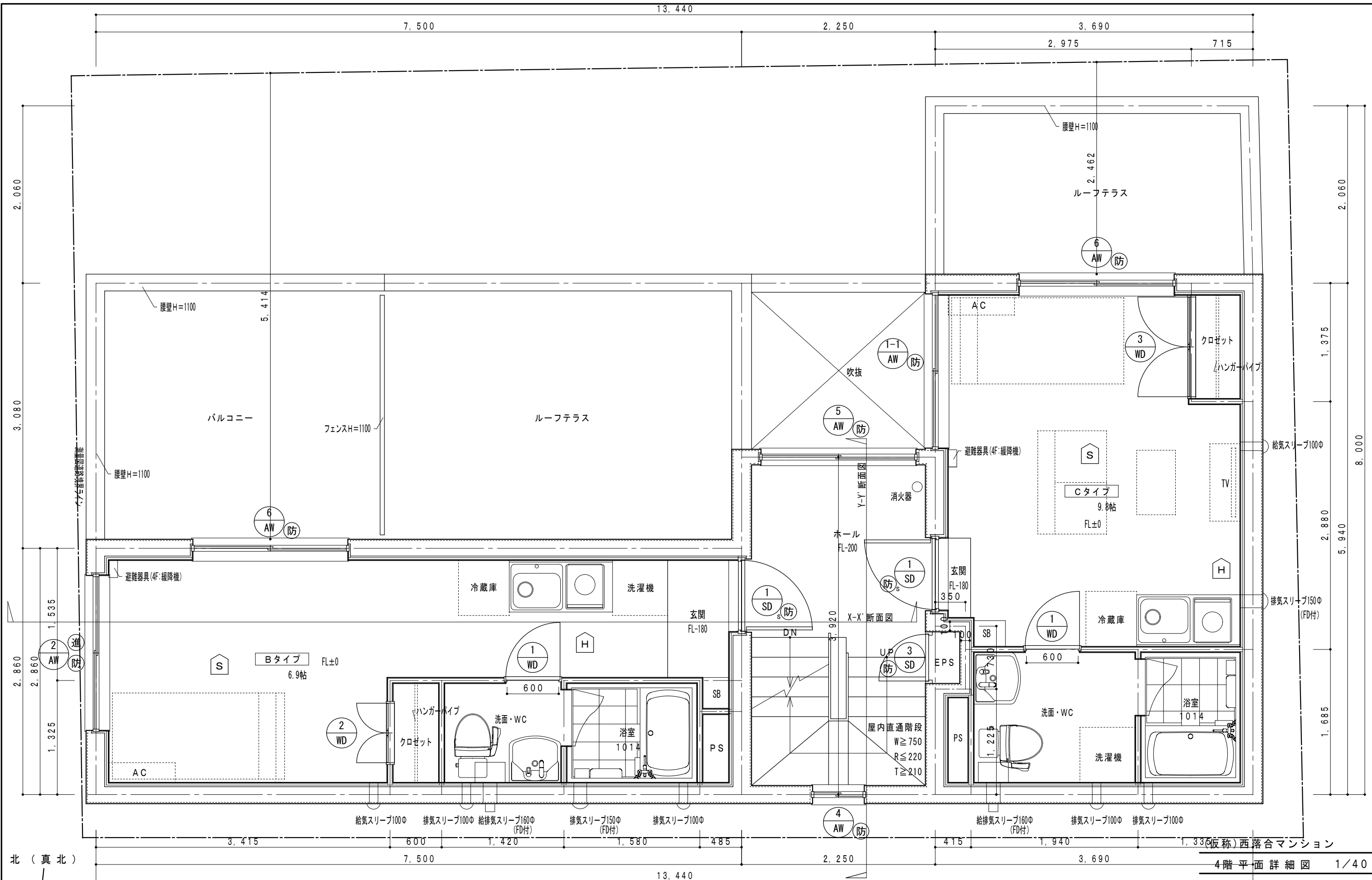
|   |  |       |                               |      |                            |
|---|--|-------|-------------------------------|------|----------------------------|
| ⊗ | 換気扇 100φ (フードはアルミ製)                              | 防     | 防火設備 (法第2条第9号のニロ)             | //// | 界壁: 鉄筋コンクリート厚180 (告示1827号) |
| ⊗ | 換気扇 (レンジフード用) (フードはアルミ製FD付き)<br>スパイラルダクト150φ断熱巻き | 防S    | 防火設備 (遮煙・常閉) を示す (告示2564号適合品) |      |                            |
| 進 | 非常用出入口 (3階以上の階): W750×H1200以上                    | PS・MB | PS・MBは水平区画とする                 |      |                            |

聖建築設計事務所  
1級建築士 第228956号  
石村 聖一郎

2017/11/01 06



※2階以上全て延焼ライン内



北 (真北)

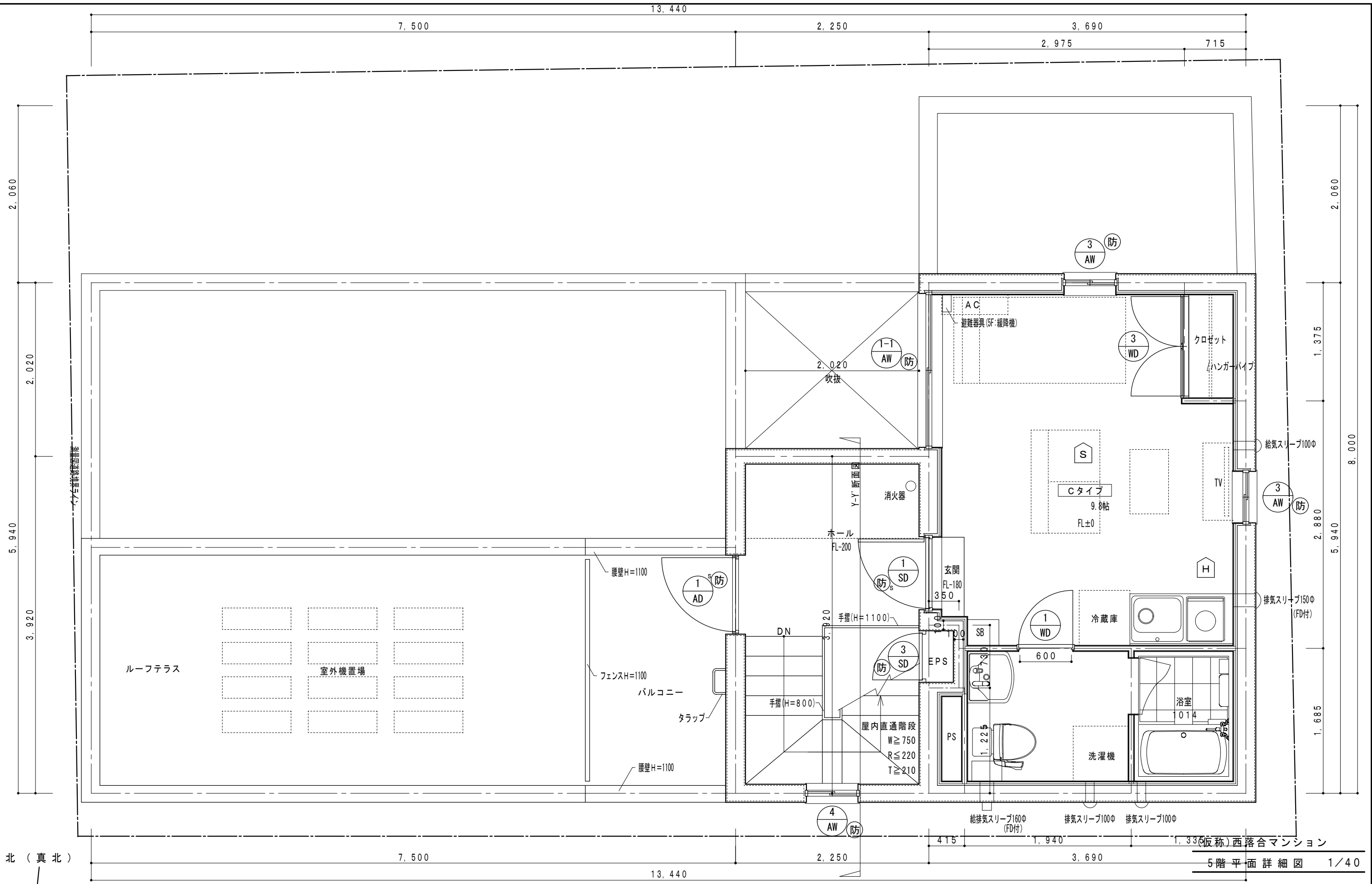
4階平面詳細図 1/40

| 凡例 |   |       |                               |      |                            |
|----|---|-------|-------------------------------|------|----------------------------|
| ⊗  | 換気扇 100φ (フードはアルミ製)                           | 防     | 防火設備 (法第2条第9号のニロ)             | //// | 界壁: 鉄筋コンクリート厚180 (告示1827号) |
| ⊗  | 換気扇 (レンジフード用) (フードはアルミ製FD付き) スパイラルダクト150φ断熱巻き | 防S    | 防火設備 (遮煙・常閉) を示す (告示2564号適合品) |      |                            |
| 進  | 非常用進入口 (3階以上の階): W750×H1200以上                 | PS・MB | PS・MBは水平区画とする                 |      |                            |

※2階以上全て延焼ライン内

聖建築設計事務所  
1級建築士 第228956号  
石村 聖一郎

2017/11/01 07



北 (真北)

5階平面詳細図 1/40  
 (仮称)西落合マンション

凡例

|   |  |       |                              |      |                            |
|---|--|-------|------------------------------|------|----------------------------|
| ⊗ | 換気扇 100φ (フードはアルミ製)                              | 防     | 防火設備 (法第2条第9号のニロ)            | //// | 界壁: 鉄筋コンクリート厚180 (告示1827号) |
| ⊗ | 換気扇 (レンジフード用) (フードはアルミ製FD付き)<br>スパイラルダクト150φ断熱巻き | 防S    | 防火設備 (遮煙・常閉)を示す (告示2564号適合品) |      |                            |
| ⊗ | 非常用進入口 (3階以上の階): W750×H1200以上                    | PS・MB | PS・MBは水平区画とする                |      |                            |

※2階以上全て延焼ライン内

聖建築設計事務所  
 1級建築士 第228956号  
 石村 聖一郎

2017/11/01 08

※消防有窓判定

- 1～3階床面積=82.32㎡  
AW-1 : 0.86×1.20×4=4.128>82.32/30=2.744・・・有窓とする
- 4階床面積=51.41㎡  
AW-6 : 0.86×1.80×2=3.096>51.41/30=1.714・・・有窓とする
- 5階床面積=29.96㎡  
AW-1 : 0.86×1.20×1=1.032>29.96/30=0.999・・・有窓とする

非常用進入口(▽すべて) : 開口有効寸法W750×H1200以上




西側立面図 1/100

西側立面図 1/100

南側立面図 1/100

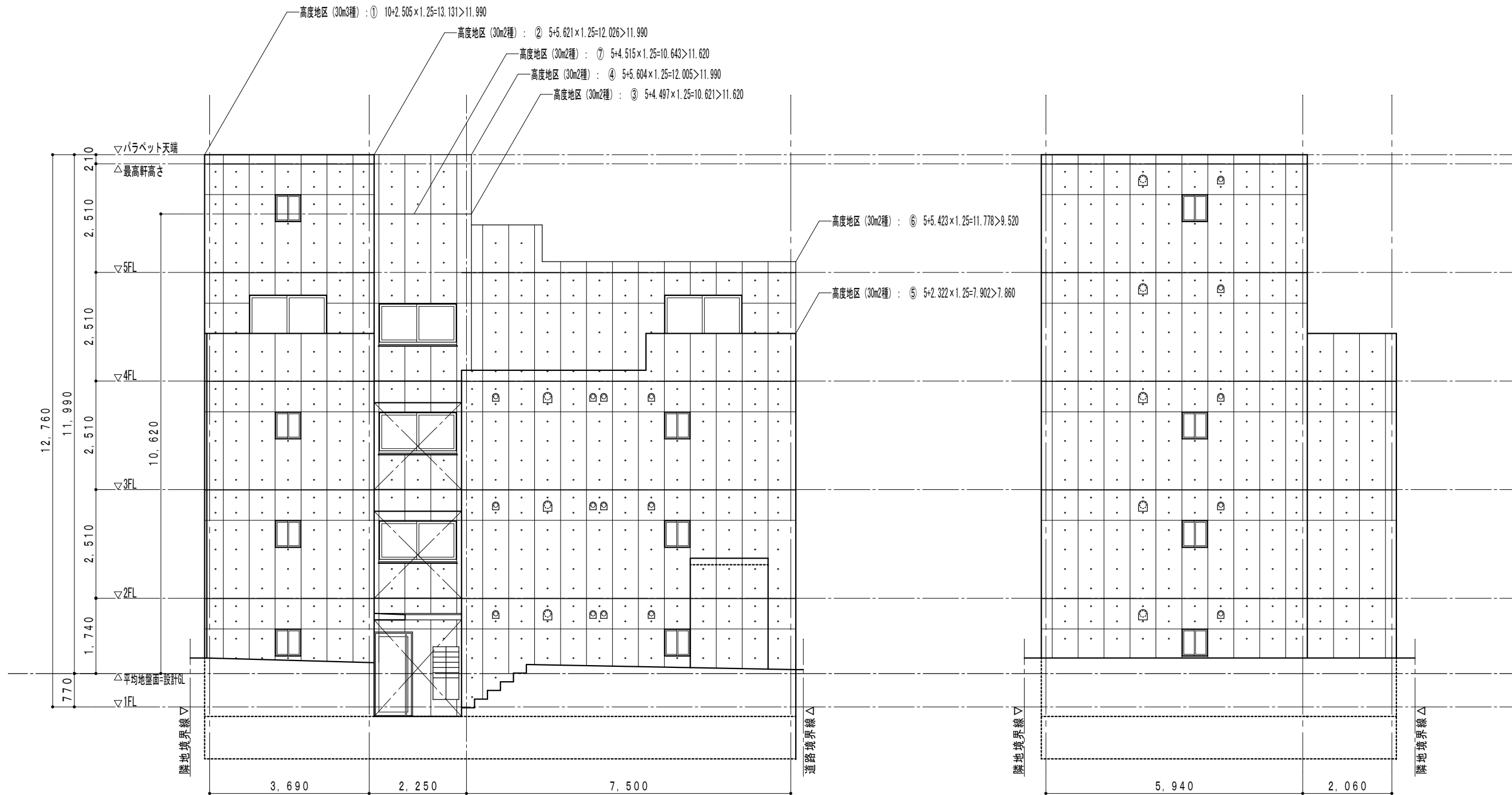
(仮称)西落合マンション

立面図 1 1/100


 聖建築設計事務所  
 1級建築士 第228956号  
 石村 聖一郎

2017/11/22

09



北側立面図 1/100

東側立面図 1/100

(仮称)西落合マンション  
立面図 2 1/100

聖建築設計事務所  
1級建築士 第228956号  
石村 聖一郎

2017/11/22 10