



solid

La colección de siempre

The traditional
collection

La collection
de toujours

A coleção
de sempre











12-15

La colección solid

[The collection](#) [La collection](#)
[A coleção](#)

16-23

Plazas solid

[Playsets solid](#) [Places solid](#)
[Plazas solid](#)

24-37

Índice de producto solid

[Index of solid products](#) [Index des produits solid](#) [Índice dos produtos solid](#)

38-111

Fichas técnicas

[Technical data sheets](#) [Fiches techniques](#) [Fichas técnicas](#)

112

Contacto

[Contact](#) [Contact](#) [Contato](#)

La colección solid. La de siempre.

Los productos de la colección **solid** son los clásicos de **Jolas**. Los de toda la vida. Aquellos que han logrado la confianza de nuestros clientes durante años.

A lo largo de 25 años hemos ido mimando y perfeccionando nuestra gama para adaptarnos a las necesidades estéticas y lúdicas. Pero la intención se mantiene: se trata de que la fantasía conviva con una sólida calidad.

Para lograrlo, la atención al diseño es fundamental. Se trata de una idea de diseño que valora el cuidado máximo de los detalles. La forma. Los colores. Las posibilidades en la composición. Y por supuesto, **los materiales**.

solid es un ejemplo de la concienciación de **Jolas** con el cuidado del medio ambiente. Estamos implantando un sistema de Ecodiseño para reducir el impacto medioambiental de todo nuestro proceso y todas las maderas son de bosques de explotación controlada siguiendo el certificado PEFC.

El metal, el poliéster, el caucho y los elementos de plástico se trabajan para lograr un resultado impecable.

Además, **los sofisticados tratamientos y controles de seguridad** avalan la garantía de la colección. Es la forma de certificar la seguridad de los niños y los usuarios, al tiempo que se prolonga la vida útil de cada uno de los productos.

Así, la madera más utilizada, la de Pino Norte, está sometida a un sistema de tratamiento auto-clave gracias al cual se evitan la

putrefacción, el deterioro y el ataque de las termitas. Las partes metálicas, gracias a un tratamiento de polvo de revestimiento de aleación polimérica de alto rendimiento, son resistentes al agrietamiento, a condiciones térmicas adversas, niebla salina y sustancias contaminantes. De la misma manera, las cadenas de los columpios son de acero inoxidable AISI 316 y la tornillería de ensamblaje es bicromatada o inoxidable.

Todos y cada uno de los materiales están bajo control. De forma que cualquiera de los elementos de poliéster utilizados están reforzados con fibra de vidrio y los elementos de plástico como apoyamanos, apoyapiés, tapones, arandelas etc. han sido fabricados con plástico de la más alta calidad.

El caucho recubre los asientos de los columpios y crea barreras amortiguadoras para mitigar los posibles golpes. Y las cuerdas empleadas son de polipropileno con el interior de acero galvanizado para ofrecer propiedades antivandálicas de resistencia y seguridad.

El riguroso control de calidad se remata con la aplicación de la normativa vigente en la legislación de parques infantiles -EN 1176 y EN 1177- y la homologación de todos y cada uno de los productos de la colección por el Organismo Clasificador TÜV-PRODUCT SERVICE, de gran prestigio en Europa.

Todo está listo para pasarlo bien. ¿Juegas?

solid collection. The traditional one.

The products in the **solid** collection are **Jolas** classics. For now and Forever. They have won the confidence of our customers throughout the years.

During 25 years we have pampered and perfected our range of products to suit the aesthetic and recreational needs of our customers. But our purpose is unaltered: to successfully integrate fantasy and a solid quality product.

To achieve this purpose, special attention to the design is fundamental. Every design idea is assessed with the greatest care, down to the last detail. The form. The colors. All the possibilities of composition. And, of course, **the materials**.

The wood is the key player in a collection in which every detail is applied to ensure the harmony of finishes. Metal, polyester, rubber, and plastic elements work together to achieve a faultless result.

The **solid** collection exemplifies the resolute commitment of **Jolas** to the preservation of our environment. We are implementing an Eco Friendly Design system to reduce the impact our production process has on the environment. All the wood we use is from controlled exploitation forests in compliance with the PEFC certificate.

Furthermore, **sophisticated treatments and product security controls** act as a guarantor for our **solid** collection products. It is the only way to guarantee the safety of the children and other users, and at the same time, extend the lifespan of each product.

That being said, the most commonly used wood is Scotch Pine. It is given an autoclave treatment that protects the wood from rot, decay, and termites. The metal parts are also treated using a powder coating of a high performance polymer alloy. They are resistant to cracking, extreme adverse weather conditions, salt spray, and airborne pollutants. In the same way, the swing chains are made of stainless steel AISI 316 and the hardware used for assembly is either dichromate or stainless steel.

Each and every one of the **Jolas** products undergoes product control. The polyester components are reinforced with fiberglass. The plastic elements such as handrests, footrests, plugs and washers are made from the highest quality plastic.

Rubber covers the seats on the swings and it is also used on equipment as a shock absorber to mitigate potential injuries. We use polypropylene strand ropes with galvanized steel reinforced cores for safety and strength to resist vandalism.

The final step of the strict quality control is assuring that each and every product in the collection complies with EN 1176 and EN 1177 standards regarding playground equipment, and receives the approval of the prestigious European Classification Body TÜV-PRODUCT SERVICE.

Everything is ready to have fun. Do you want to play?

La collection solid. Celle de toujours.

Les produits de la collection **solid** ce sont les classiques de chez **Jolas**. Ceux de toujours. Ceux qui ont réussi à avoir la confiance des nos clients depuis des années.

Tout a long de ces 25 dernières années nous avons chouchouté et perfectionné notre gamme à fin de nous adapter aux besoins esthétiques et ludiques de nos clients. La volonté reste la même : conjuguer la fantaisie avec une qualité supérieure.

L'attention portée à la conception est fondamentale pour réussir. Il s'agit d'une idée, d'un concept valorisant l'extrême attention apportée aux détails : la forme, les couleurs, les possibilités de composition et bien sur, **les matériaux**.

Le bois est l'acteur principal dans cette collection où chaque petit élément est utilisé dans une vision d'harmonie des finitions. Le métal, le polyester, le caoutchouc et les éléments en plastique sont travaillés pour arriver à un résultat impeccable.

solid est un autre exemple de la prise de conscience environnementale chez **Jolas**. Nous sommes en train de mettre en œuvre un système d'Eco-Conception pour réduire l'impact environnemental de toute notre chaîne de fabrication, tous nos bois sont issus de forêts gérées durablement en conformité avec la certification PEFC.

De plus, la garantie de cette collection est basée sur **des contrôles de sécurité et des traitements complexes**; ils assurent la sécurité des enfants tout en prolongeant la durée de vie de chacun des produits.

Ainsi, le bois le plus utilisée, le Pin du Nord, subi un traitement d'autoclavage contre la pourriture, la détérioration et les termites. Les parties métalliques, par un traitement de poudre de revêtement polymère haut rendement, sont résistantes aux fissures, aux conditions thermiques défavorables, au brouillard salin et aux polluants. De même, la visserie d'assemblage est bichromatée ou inoxydable, les chaînes des balançoires sont en acier inoxydable AISI 316.

Chacun de ces matériaux est soumis à des contrôles. En effet, tous les éléments en polyester sont renforcés avec de la fibre de verre et les éléments en plastique comme les appuie-bras, repose-pieds, bouchons, anneaux etc, ont été fabriqués en plastique de la plus haute qualité.

Les sièges de balançoires sont recouverts de caoutchouc, ce dernier sert aussi de protection amortissant les coups éventuels. Les cordes utilisées sont en polypropylène armé d'une âme en acier galvanisé qui leur confère des propriétés de sécurité et de résistance contre le vandalisme.

Le contrôle rigoureux de la qualité s'achève par l'application de la réglementation en vigueur dans la législation concernant les parcs pour enfants - EN 1176 et EN 1177 - et la certification de chacun des produits de la collection par le prestigieux Organisme de Normalisation TÜV-PRODUCT SERVICE.

Tout est prêt pour s'amuser. Venez jouer !

A coleção solid. A de sempre.

Os produtos da coleção **solid** pertencem à linha clássica da **Jolas**. São os produtos de toda a vida. Aqueles com os quais ganhámos a confiança dos nossos clientes ao longo dos anos.

A nossa gama de produtos tem sido apurada e aperfeiçoada ao longo de 25 anos, de modo a adaptá-la às necessidades estéticas e lúdicas. Mas o objetivo, esse manteve-se sempre: combinar fantasia e qualidade consistente.

Para o concretizar é fundamental prestar especial atenção à concepção. A nossa ideia de concepção valoriza ao máximo os detalhes. A forma. As cores. As possibilidades na composição. E, claro, **os materiais**.

A madeira é a protagonista de uma coleção em que cada pequeno elemento é aplicado obedecendo a uma visão que garante a harmonia dos acabamentos. O metal, o poliéster, a borracha e os elementos de plástico são trabalhados de forma a que o resultado final prime pela excelência.

solid é mais um exemplo da consciência ambiental da **Jolas**. Estamos a implantar um sistema de EcoDesign (concepção ecológica) para reduzir o impacto ambiental de todo o nosso processo, provindo todas as madeiras utilizadas de florestas sujeitas a uma gestão florestal sustentável, de acordo com o esquema Pan-Europeu de Certificação Florestal (PEFC).

Além disso, **tratamentos e controlos da segurança sofisticados** avalizam a garantia da coleção. Esta é a forma de garantir a segurança das crianças e dos utilizadores, ao mesmo tempo que se maximiza a vida útil de cada um dos produtos.

Como tal, a madeira mais utilizada, a de pinheiro-silvestre, é submetida a um processo de tratamento em autoclave, que permite evitar a putrefacção, a deterioração e o ataque de térmitas. Os elementos metálicos, graças a um tratamento de pó de revestimento de liga de polímero de alto desempenho, conseguem resistir à fissuração, a condições térmicas adversas, ao nevoeiro salino e a agentes poluentes. De igual forma, as correntes dos baloiços são de aço inoxidável AISI 316 e os parafusos de montagem são bicromatados ou inoxidáveis.

Todos os materiais, sem exceção, são controlados. Qualquer um dos elementos de poliéster utilizados são reforçados com fibra de vidro e os elementos de plástico, tais como os apoios para as mãos, os apoios para os pés, os tampões, as anilhas, etc., foram fabricados com plástico da mais alta qualidade.

A borracha é utilizada para revestir os assentos dos baloiços e criar barreiras amortecedoras destinadas a mitigar possíveis impactos e pancadas. As cordas utilizadas são de polipropileno com alma de aço galvanizado, oferecendo características de resistência e segurança e anti-vandalismo.

O rigoroso controlo de qualidade é rematado com a aplicação das normas em vigor que regulamentam os parques infantis (EN 1176 e EN 1177) e a homologação de todos os produtos da coleção, sem exceção, pelo prestigiado organismo de certificação europeu TÜV PRODUCT SERVICE.

Tudo pronto para passar muitos momentos de diversão. Apetece-lhe jogar?

Plaza solid
Un mundo a medida
que despierta la imaginación
de los más pequeños

Playset solid
A measured world
that arouses the
children's imagination

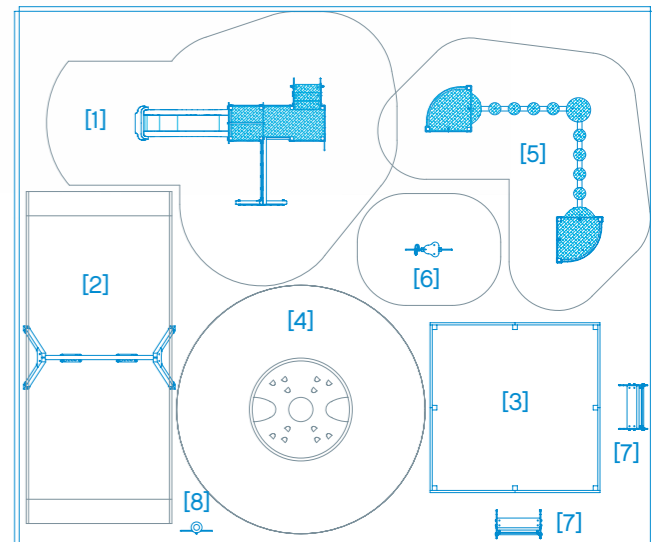
Place solid
Un monde sur mesure
qui éveille l'imagination
des enfants

Plaza solid
Um mundo à medida que
desperta a imaginação
dos pequenos





- [1] GE-2485
- [2] GE-3020.0
- [3] JE-137.29
- [4] JE-18
- [5] GE-2715
- [6] JE-91
- [7] GE-601
- [8] JE-155C
- [9] JE-134.3C



[9]

Plaza Solid junior
El espacio de juegos
para los más mayores

Playset solid junior
Playing area for elder
children

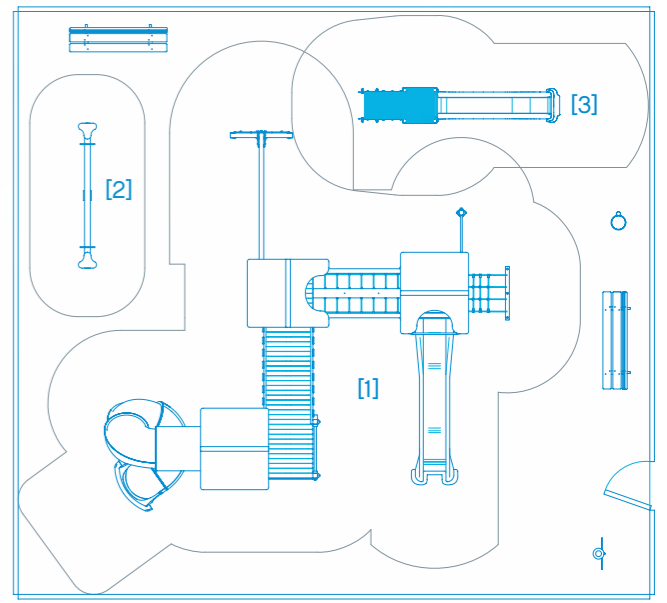
Place solid junior
Aire de jeux pour
les plus grands

Plaza solid junior
O espaço de jogos para
os mais maiores





- [1] GE-2000.3
- [2] JE-100
- [3] GE-5004
- [4] JE-134.12



[4]

Índice de productos

Index of products

Index des produits

Índice dos
produtos

FIBRA
FIBRE
FIBRE
FIBRA



JE-16 (Igloo)



JE-18 (Mini igloo)



JE-24 (Mini tobogán)



JE-91.14 (1 plaza ambulancia)



JE-91.15 (1 plaza taxi)



JE-91.16 (1 plaza cordero)



JE-91.17 (1 plaza pato)



FIGURAS BALANCEANTES
ROCKING FIGURES
FIGURES À BASCULE
MOLAS



JE-91.1 (Pottoka)



JE-91.2 (Coche)



JE-91.18 (1 plaza tortuga)



JE-91.19 (1 plaza rana)



JE-91.22 (Perro unidireccional)



JE-91.23 (Elefante unidirecc.)

JE-25 (Tobogán fantasía)



JE-91.3 (Avión)



JE-91.4 (Elefante)



JE-91.20 (Foca)



JE-91.21 (Gusano)



JE-91.24 (Ambulancia unidirecc.)



JE-91.25 (Taxi unidireccional)



JE-91.26 (Cordero unidirecc.)



JE-91.27 (Pato unidireccional)



JE-91.5 (Doble elefante)



JE-91.6 (Doble taxi)



JE-91.7 (Doble ambulancia)



JE-91.8 (Doble perro)



JE-91.28 (Rana unidireccional)



JE-91.29 (Tortuga unidirecc.)

BALANCINES
SEE-SAWS
BASCULES
BALANCÉS



JE-298.0 (Aspa 2 plazas)



JE-91.9 (Doble cordero)



JE-91.10 (Doble pato)



JE-91.12 (1 plaza perro)



JE-91.13 (1 plaza elefante)



JE-298.1 (Aspa 4 plazas)



JE-212.1 (Pottoka)



JE-212.2 (Pato)



JE-212.2 (Mixto)



GE-920 (Pottoka unidirec.)



GE-920.1 (Pato unidireccional)



GE-920.2 (Foca unidireccional)



GE-920.3 (Gusano unidirec.)



GE-3010.0 (Mini)



GE-3010.1 (Mini-Cuna)



GE-3020 (Sencillo)



GE-3020.1 (Mixto)



JE-100 (Madera)

TOBOGANES
SLIDES
TOBOGGANS
ESCORREGAS



GE-5001 (110)



GE-5002 (130)



GE-3020.2 (Cuna)



GE-3025 (Mini acero)



GE-3025.2 (Mini acero-cuna)



GE-3030



GE-5004 (Torre 110)



GE-5005 (Torre 80)



GE-5006 (Dino 110)

LOCOMOCIÓN
LOCOMOTION
LOCOMOTION
LOCOMOÇÃO



GE-3030.1 (Mixto)



GE-3030.2 (Cuna)



GE-3060 (Junior)



GE-3060.1 (Mixto)



GE-300 (Coche panadero)



JE-154 (Gararra)



JE-154N (Victoria)



GE-250 (Bus)



GE-3070 (Nido)



GE-3075 (Hamaca)

TREPAS
CLIMBERS
GRIMPEURS
TREPAS



GE-4000 (Fantasma)



JE-210 (Tren de madera)



JE-530 (Corsario)



GE-6002 (Elkano)

COLUMPIOS
SWINGS
BALANÇOIRES
BALOIÇOS



GE-4001 (Mini fantasma)



JE-30.1 (Minimuro)



JE-30 (Muro comando)



JE-300 (Combinado)



JE-33 (Hexágono multiusos)



JE-33.2 (Hexágono rocódromo)

CASITAS
PLAYHOUSES
MAISONNETTES
CASINHAS



GE-1500 (Atlántico)



GE-1501 (Indico)



GE-1502 (Pacífico)



GE-1503 (Egeo)



GE-1504 (Adriático)



GE-2750C (Túnez C)



GE-2680A (Bombay A)



GE-2780 (Tripoli)



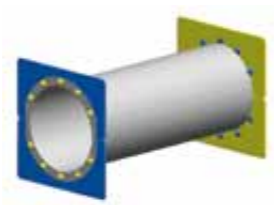
GE-2800 (El Cairo)



GE-400 (Pasatiempos)



GE-2715 (Oasis)



GE-268 (Túnel)



JE-54.1 (Cabaña escuela)



GE-2700A (Marruecos A)



GE-2700B (Marruecos B)



GE-2700C (Marruecos C)



GE-2700D (Marruecos D)



GE-2400A (Egipto A)



GE-2400B (Egipto B)



GE-2425 (Dakar)



GE-2410 (Nigeria)



JE-54.2 (Cabaña hospital)



JE-54.3 (Cabaña tienda)



JE-198 (Refugio)

MINI
MINI
MINI
MINI



GE-2485 (Cabo Verde)



GE-2415 (Rabat)



GE-2450 (Senegal)



GE-2480 (Sahara)



GE-2725 (Argel)



GE-2725B (Argel B)



GE-2750 (Túnez)



GE-2750B (Túnez B)



GE-2510 (Camerún)



GE-2550 (Kenia)



GE-2850 (Bagdad)



GE-2490 (Nairobi)

MAXI
MAXI
MAXI
MAXI



JE-105 (Torre baja)



JE-105B (Torre baja B)



JE-105C (Torre baja C)



GE-1000 (Venezuela)



GE-1000C (Venezuela C)



GE-1000E (Venezuela E)



GE-1000.1 (Venezuela Donosti)



JE-105CC (Torre baja CC)



JE-106 (Torre alta)



JE-56 (Cabaña alta)



JE-56.2 (Cabaña alta columpio)



JE-580 (Alaska)



JE-580B (Alaska B)



JE-570 (Gredos)



GE-2100 (Argentina)



JE-56.2B (Cab. alta columpio B)



JE-56.3 (Cabaña alta refugio)



JE-56.4 (Cabaña comando)



JE-188.0 (Bermeo)



GE-2150 (Granada)



JE-501 (Bogotá)



JE-501B (Bogotá B)



JE-501C (Bogotá C)



JE-74.0 (Cuba)



JE-74.0B (Cuba B)



JE-74.1 (Haiti)



JE-74.1B (Haiti B)



JE-193 (Suez)



GE-2690 (Malasia)



GE-2675B (Manila B)



GE-2000 (Colombia)



JE-74.1C (Haiti C)



JE-133.0 (Urkiola)



JE-133.3 (Urkiola Ermua)



JE-75B (Nicaragua B)



GE-2000.3 (Colombia 3)



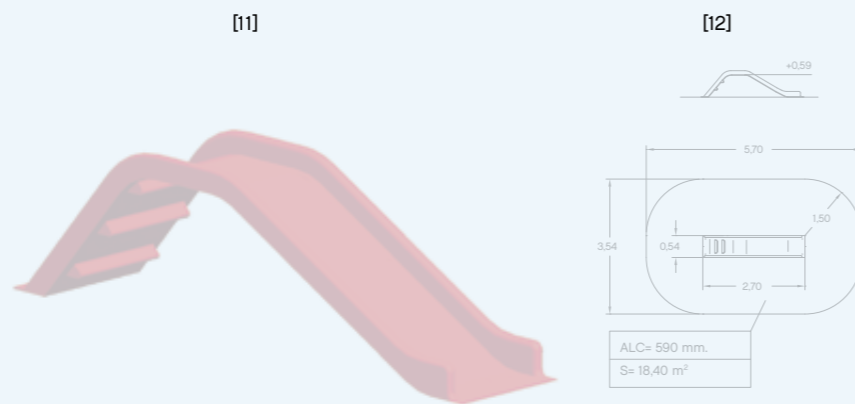
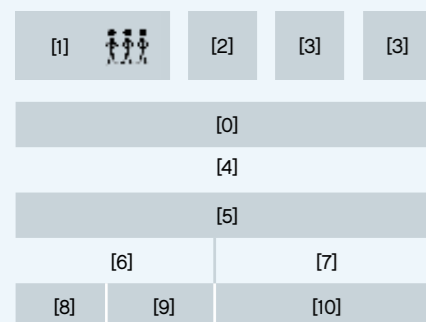
JE-292.2 (Cotos 2)

Leer una Ficha técnica

Los datos de la ficha técnica se corresponden con el esquema que te mostramos. De forma que tras el nombre del juego se puede ver en el primer recuadro la edad recomendada, seguida de unos iconos que explican las diversas actividades que ofrece el parque. Los datos que aparecen a continuación son, en orden: la referencia, la dimensión total, la superficie, la dimensión de la pieza mayor, el peso total y de la pieza mayor, las horas de montaje, los operarios requeridos y el certificado.

Si aún necesitas más detalles sobre estos y otros juegos de la colección, encontrarás más información en nuestra página web www.jolas.net

- [0] Referencia del juego
- [1] Número de usuarios
- [2] Edad recomendada
- [3] Actividades
- [4] Dimensión total
- [5] Superficie de juego
- [6] Dimensiones de la pieza mayor
- [7] Peso total y de la pieza mayor
- [8] Horas de montaje
- [9] Operarios requeridos
- [10] Certificado
- [11] Infografía
- [12] Plano



Reading technical data sheets

The information in the technical data sheet corresponds with the diagram that we show you below. Together with the name of the play you can see in the first box the recommended age followed by some icons that explain the diverse uses that the playground offers. The information that follow is listed in this order: playset reference, total dimensions, area, size of the biggest piece, assembly time, required workers, and certification

- [0] Playset reference
- [1] Nr. of users
- [2] Recommended age
- [3] Activities
- [4] Dimensions
- [5] Area of the playset
- [6] Dimensions of the biggest piece
- [7] Total weight and weight of the biggest piece
- [8] Assembly time
- [9] Required workers
- [10] Certification
- [11] Illustration
- [12] Technical Plan

Look at our web www.jolas.net if you need more information about these and other products of the collection.

Lire une Fiche technique

Les données sur la fiche technique correspondent au schéma montré ci-dessous. Ainsi, après le nom du jeu se trouve l'âge recommandé, suivi par les icônes expliquant les différentes activités que le parc offre. Les données qui suivent sont, dans l'ordre : la référence, les dimensions totales, la surface, la dimension de la pièce la plus grande, le poids total et le poids de la pièce la plus grande, le nombre d'heures de montage requises, le nombre de monteurs requis et la certification.

- [0] Référence du jeu
- [1] N° enfants que peut accueillir
- [2] Age recommandé
- [3] Activités
- [4] Dimensions
- [5] Surface de jeu
- [6] Dimensions de la pièce la plus grande
- [7] Poids totale et de la pièce la plus grande
- [8] Nombre d'heures de montage
- [9] Nombre de monteurs requis
- [10] Certification
- [11] Infographie
- [12] Plan

Si vous souhaitez d'avantage de détails sur ces jeux ou d'autres jeux de la collection, vous trouverez plus d'information sur notre site web www.jolas.net

Interpretação de uma Ficha técnica

Os dados da ficha técnica correspondem ao esquema apresentado a seguir. Depois do nome do jogo pode ver-se na primeira caixa a idade recomendada, seguida de uns símbolos que explicam as diversas actividades oferecidas pelo parque. A seguir aparecem os seguintes dados por esta ordem: a referência, as dimensões totais, a superfície, a dimensão da peça maior, o peso total e o peso da peça maior, as horas de montagem, o número necessário de montadores e o certificado.

- [3] Referência do jogo
- [1] N° de usuarios
- [2] Idade recomendada
- [3] Actividades
- [4] Dimensões
- [5] Superfície de jogo
- [6] Dimensões da peça maior
- [7] Peso total e peso da peça maior
- [8] Horas de montagem
- [9] Montadores necessários
- [10] Certificado
- [11] Infografia
- [12] Plano

Se precisar de mais informações sobre estes e outros jogos da coleção, pode consultar a nossa página de Internet www.jolas.net.

Iconografía

Iconography

Iconographie

Iconografia



Núm. de usuarios
Nr. of users
N° enfants
N° de usuarios



Columpio
Swing
Balançoire
Baloíço



Balancín
See-saw
Bascule
Balanceiro



Tobogán
Slide
Toboggan
Escorrega



Redes
Nets
Filets
Redes



Cuerdas
Ropes
Cordes
Cordas



Escala
Ladder
Échelle
Escala vertical



Escalada
Rock climbing
Escalade
Escalada



Rampa subida
Access ramp
Rampe montée
Rampa subida



Escalera
Stairs
Escaliers
Escadas



Puente
Bridge
Pont
Ponte



Túnel
Tunnel
Tunnel
Túnel



Anillas
Rings
Anneaux
Anilhas



Barra bomberos
Fireman's pole
Barre pompiers
Barra bombeiros



Equilibrio
Equilibrium
Equilibre
Equilíbrio



Barra
Bar
Barre
Barra



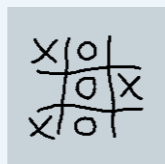
Banco
Bench
Banc
Banco



Mesa
Table
Table
Mesa



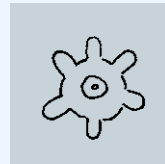
Mostrador
Counter
Comptoir
Balcão



Pasatiempos
Amusement
Passe-temps
Passatempos



Pizarra
Blackboard
Tableau
Ardósia



Volante
Handwheel
Volant
Volante



Arenero
Sandbox
Bac à sable
Areiro



Tejados
Rooftops
Toits
Telhados



Minusvalía
Disability
Handicap
Deficientes

Seguridad

Security

Sécurité

Segurança

EN 1176:2008
EQUIPAMIENTO EN ÁREAS
DE JUEGO

EN 1176-1:2008
Requisitos generales de seguridad
y métodos de ensayo.

EN 1176-2:2008
Requisitos generales de seguridad
específicos adicionales y métodos
de ensayo para columpios.

EN 1176-3:2008
Requisitos de seguridad específicos
adicionales y métodos de ensayo
para toboganes.

EN 1176-4:2008
Requisitos de seguridad y métodos
de ensayo complementarios espe-
cíficos para tirolinas.

EN 1176-5:2008
Requisitos de seguridad y métodos
de ensayo complementarios espe-
cíficos para carruseles.

EN 1176-6:2008
Requisitos de seguridad y métodos
de ensayo complementarios espe-
cíficos para balancines.

EN 1177:2008
REVESTIMIENTO DE LAS SUPER-
FICIES DE LAS ÁREAS DE JUEGO
ABSORBENTES DE IMPACTOS

Requisitos de seguridad y métodos
de ensayo.

EN 1176:2008
PLAYGROUND EQUIPMENT

EN 1176-1:2008
General safety requirements
and test methods.

EN 1176-2:2008
Additional specific safety requirements
and test methods for swings.

EN 1176-3:2008
Additional specific safety
requirements and test methods
for slides.

EN 1176-4:2008
Additional specific safety
requirements and test methods
for runways.

EN 1176-5:2008
Additional specific safety
requirements and test
methods for carousels.

EN 1176-6:2008
Additional specific safety
requirements and test methods
for rocking equipment.

EN 1177:2008
IMPACT ABSORBING PLAYGROUND
SURFACING

Safety requirements and test
methods.

EN 1176:2008
ÉQUIPEMENT D'AIRES DE JEUX

EN 1176-1:2008
Exigences générales de sécurité et
méthodes d'essai générales.

EN 1176-2:2008
Exigences de sécurité et mé-
thodes d'essai complémentaires
spécifiques aux balançoires.

EN 1176-3:2008
Exigences de sécurité et mé-
thodes d'essai complémentaires
spécifiques aux toboggans.

EN 1176-4:2008
Exigences de sécurité et mé-
thodes d'essai complémentaires
spécifiques para téléphériques.

EN 1176-5:2008
Exigences de sécurité et mé-
thodes d'essai complémentaires
spécifiques aux manèges.

EN 1176-6:2008
Exigences de sécurité et méthodes
d'essai complémentaires spéci-
fiques aux équipements oscillants.

EN 1177:2008
REVÊTEMENTS DES SURFACES
D'AIRES DE JEUX ABSORBANT
L'IMPACT

Exigences de sécurité et méthodes
d'essai.

EN 1176:2008
EQUIPAMENTO DAS ÁREAS
DE JOGO

EN 1176-1:2008
Requisitos gerais de segurança
e métodos de ensaio.

EN 1176-2:2008
Requisitos gerais de segurança
específicos adicionais e métodos
de ensaio para balanços.

EN 1176-3:2008
Requisitos de segurança espe-
cíficos adicionais e métodos de
ensaio para escorregas.

EN 1176-4:2008
Requisitos de segurança e méto-
dos de ensaio complementares
específicos para tirolinas.

EN 1176-5:2008
Requisitos de segurança e méto-
dos de ensaio complementares
específicos para carruséis.

EN 1176-6:2008
Requisitos de segurança e méto-
dos de ensaio complementares
específicos para balancés.

EN 1177:2008
REVESTIMENTO DAS SUPERFÍCIES
DAS ÁREAS DE JOGO ABSORVEN-
TES DE IMPACTOS

Requisitos de segurança e méto-
dos de ensaio.

Fichas técnicas

Technical data
sheets

Fiches techniques

Fichas técnicas



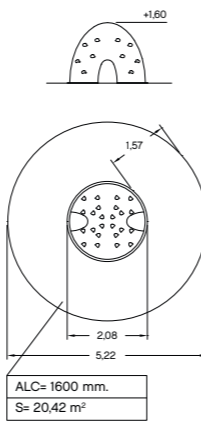
JE-16

[D] Ø 2,08 x 1,20 m.

[S] Ø 5,00 m.

Ø 2,08 x 1,20 m. 55 l 55 kg

1/2 h 2 Z2 09 07 31454 044



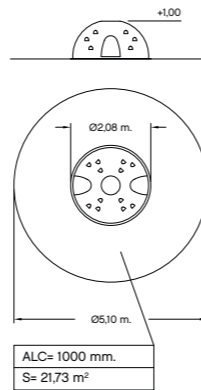
JE-18

[D] Ø 2,00 x 1,00 m.

[S] Ø 5,00 m.

Ø 2,08 x 1,20 m. 40 l 40 kg

1/2 h 2 Z2 09 07 31454 044



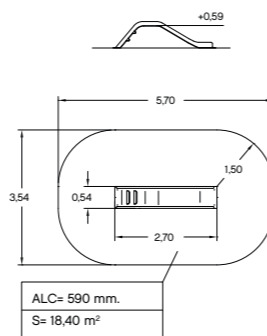
JE-24

[D] Ø 0,70 x 0,54 x 0,70 m.

[S] 46,20 x 2,54 m.

Ø 2,70 x 0,54 x 0,70 m. 425 l 25 kg

1/2 h 2 Z2 09 07 31454 044



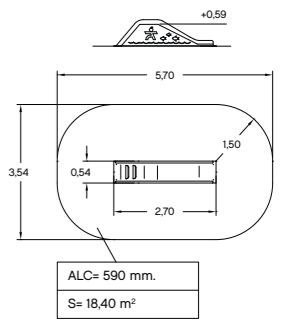
JE-25

[D] Ø 2,70 x 0,54 x 0,70 m.

[S] 6,2 x 2,54 m.

Ø 2,70 x 0,54 x 0,70 m. 35 l 35 kg

1/2 h 2 Z2 09 07 31454 044



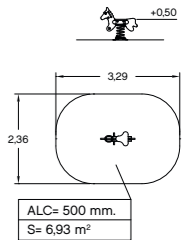
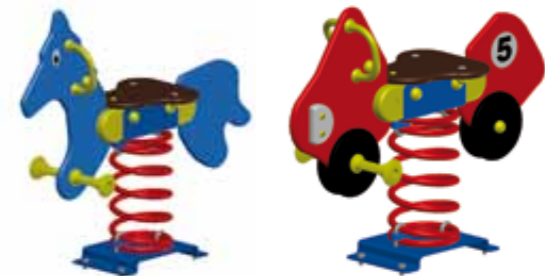
JE-91.1/2/3/4/20/21

[D] 1,13 x 0,36 x 0,76 m.

[S] 3,29 x 2,36 m.

0,90 x 0,37 x 0,86 m. 40 l 40 kg

1/2 h 1 Z2 09 07 31454 040



BALANCINES
SEE-SAWS
BASCULES
BALANCÉS



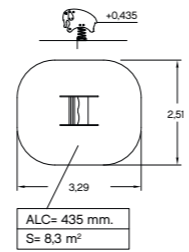
JE-91.5/6/7/8/9/10

[D] 1,01 x 0,87 x 0,86 m.

[S] 3,29 x 2,78 m.

1,01 x 0,87 x 0,86 m. 65 l 65 kg

1/2 h 1 Z2 09 07 31454 040



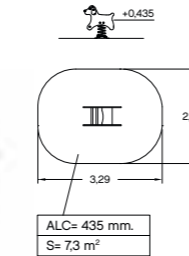
JE-91.12/13/14/15/16/17/18/19

[D] 1,01 x 0,50 x 0,85 m.

[S] 3,29 x 2,51 m.

1,01 x 0,50 x 0,85 m. 40 l 40 kg

1/2 h 1 Z2 09 07 31454 040



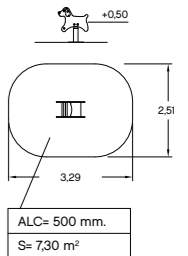
**JE-91.22/23/24/25
JE-91.26/27/28/29**

[D] 1,01 x 0,50 x 0,91 m.

[S] 3,29 x 2,51 m.

1,01 x 0,50 x 0,91 m. 40 l 40 kg

1/2 h 1 Z2 09 07 31454 040



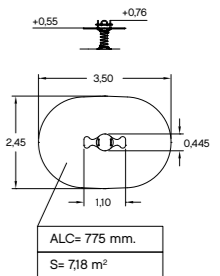
JE- 298.0

[D] 1,10 x 0,45 x 0,76 m.

[S] 3,50 x 2,45 m.

1,10 x 0,45 x 0,76 m. 38 l 38 kg

1/2 h 1 Z2 09 07 31454 040





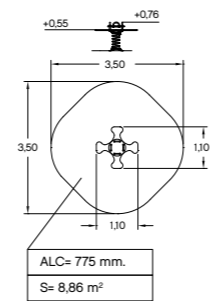
JE- 298.1

[D] 1,10 x 1,10 x 0,65 m.

[S] 3,50 x 3,50 m.

1,10 x 1,10 x 0,65 m. 40 l 40 kg

1/2 h 1 Z2 09 07 31454 040



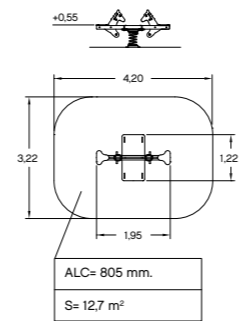
JE- 212.1/2/3

[D] 1,95 x 1,22 x 1,00 m.

[S] 44,20 x 3,22 m.

1,95 x 1,22 x 1,00 m. 89 l 50 kg

1/2 h 2 Z2 09 07 31454 040



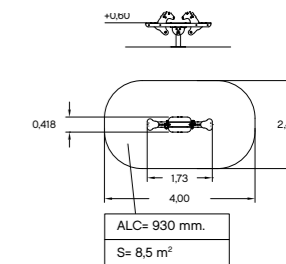
GE- 920.0/1/2/3

[D] 1,73 x 0,42 x 1,05 m.

[S] 4,00 x 2,42 m.

1,73 x 0,42 x 1,05 m. 59 l 59 kg

1/2 h 2 Z2 09 07 31454 040



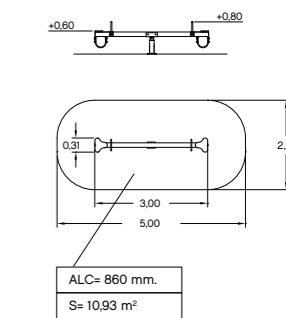
JE-100

[D] 3,00 x 0,31 x 0,80 m.

[S] 5,00 x 2,37 m.

3,00 x 0,31 x 0,80 m. 65 l 65 kg

1/2 h 2 Z2 09 07 31454 040





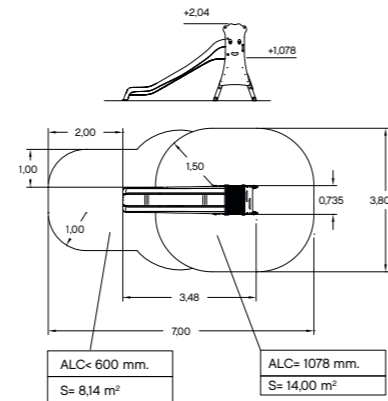
GE-5001

[D] 3,48 x 0,73 x 2,04 m.

[S] 7,00 x 3,80 m.

1,13 x 0,73 x 2,04 m. 91 | 70 kg

1 h 2 Z2 09 07 31454 038



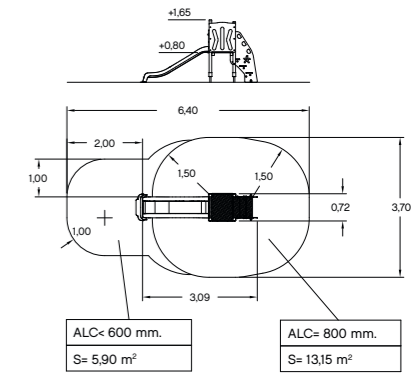
GE-5005

[D] 3,09 x 0,72 x 1,65 m.

[S] 6,4 x 3,7 m.

0,73 x 0,72 x 1,65 m. 88 | 37 kg

1 h 2 Z2 09 07 31454 038



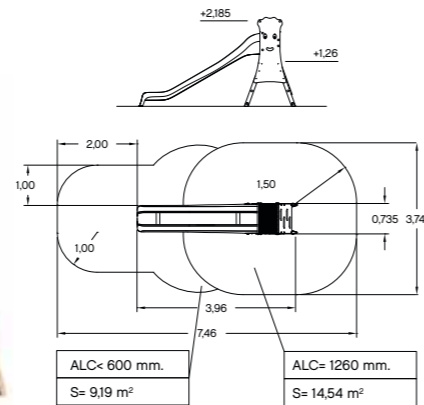
GE-5002

[D] 3,96 x 0,74 x 2,18 m.

[S] 7,46 x 3,74 m.

1,13 x 0,73 x 2,04 m. 113 | 78 kg

1 h 2 Z2 09 07 31454 038



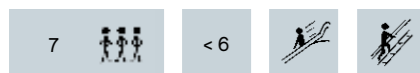
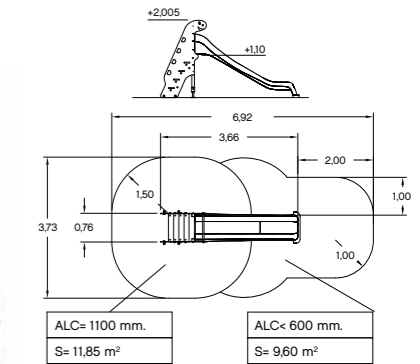
GE-5006

[D] 3,66 x 0,76 x 2,05 m.

[S] 6,92 x 3,73 m.

1,21 x 0,76 x 2,05 m. 109 | 80 kg

1 h 2 Z2 09 07 31454 038



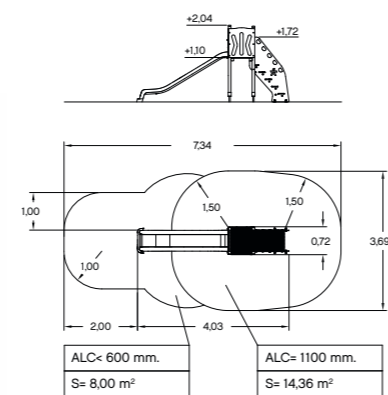
GE-5004

[D] 4,03 x 0,72 x 2,04 m.

[S] 7,34 x 3,69 m.

0,73 x 0,72 x 2,04 m. 105 | 58 kg

1 h 2 Z2 09 07 31454 038



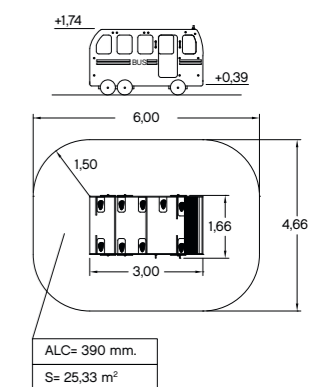
GE-250

[D] 3,00 x 1,66 x 1,74 m.

[S] 6,00 x 4,66 m.

3,00 x 1,66 x 1,74 m. 525 | 204 kg

4 h 3 Z2 09 07 31454 045





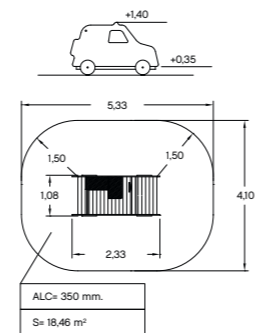
GE-300

[D] 2,33 x 1,08 x 1,40 m.

[S] 5,33 x 4,10 m.

2,33 x 1,08 x 1,40 m. 195 l 195 kg

1 h 2 Z2 09 07 31454 045



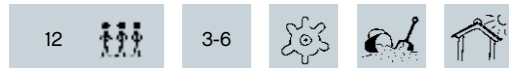
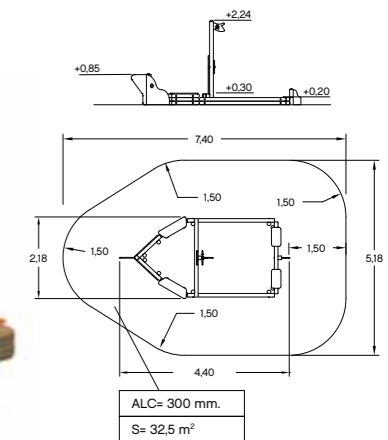
JE-530

[D] 4,40 x 2,10 x 2,24 m.

[S] 7,40 x 5,10 m.

0,35 x 0,25 x 2,65 m. 370 l 43 kg

2 h 2 Z2 09 07 31454 045



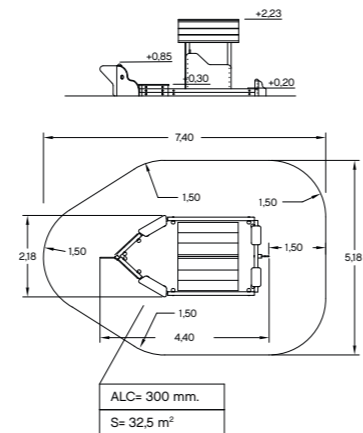
JE-154

[D] 4,40 x 2,18 x 2,23 m.

[S] 7,40 x 5,18 m.

1,20 x 1,20 x 1,80 m. 400 l 140 kg

2 h 2 Z2 09 07 31454 045



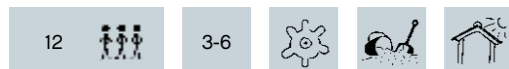
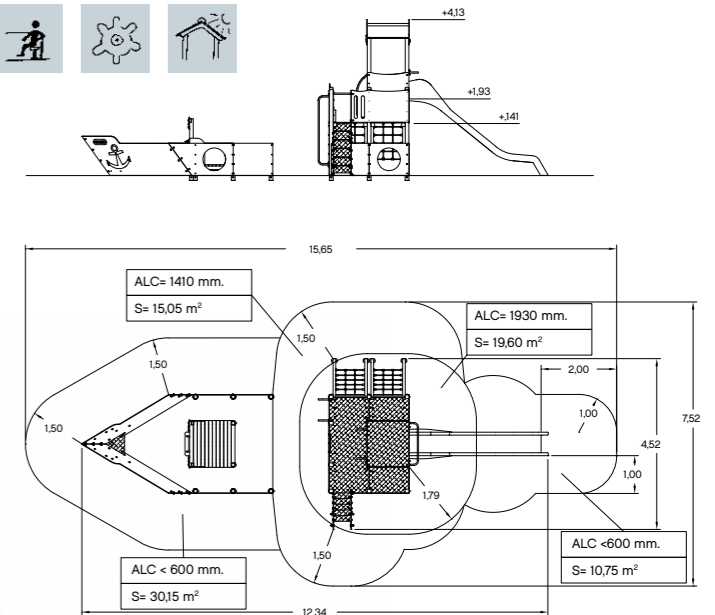
GE-6002

[D] 12,34 x 4,52 x 4,13 m.

[S] 15,65 x 7,52 m.

2,41 x 2,59 x 3,64 m. 1000 l 1000 kg

* h * Z2 09 07 31454 045



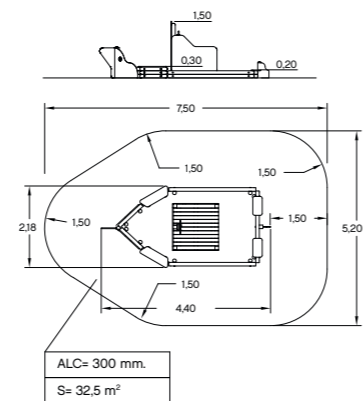
JE-154N

[D] 4,40 x 2,10 x 1,50 m.

[S] 7,50 x 5,20 m.

1,20 x 1,20 x 1,50 m. 370 l 110 kg

2 h 2 Z2 09 07 31454 045



* Depende de las condiciones de la zona Depends on the conditions of the area Dépend des conditions de l'aire de jeu Dependes das condições da área



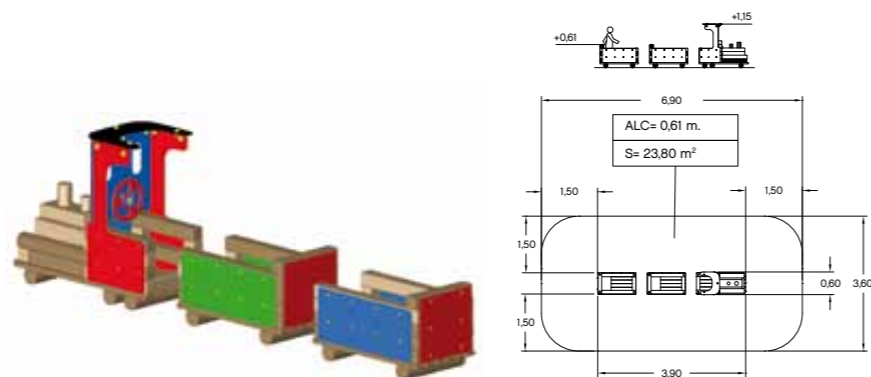
JE-210

[D] 3,90 x 0,61 x 1,15 m.

[S] 6,90 x 3,60 m.

1,30 x 0,61 x 1,15 m. 290 l 140 kg

1 h 2 Z2 09 07 31454 045



GE-3020

[D] 3,13 x 1,26 x 2,14 m.

[S] 2,90 x 6,80 m.

2,30 x 0,28 x 0,28 m. 136 l 54 kg

1 h 2 Z2 09 07 31454 048



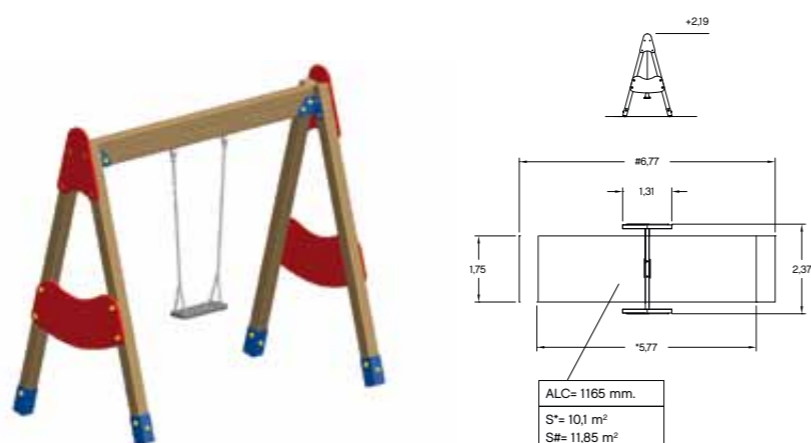
GE-3010.0

[D] 2,37 x 1,31 x 2,19 m.

[S] 4,37 x 6,84 m.

1,22 x 2,19 x 0,10 m. 140 l 60 kg

1h 2 Z2 09 07 31454 048



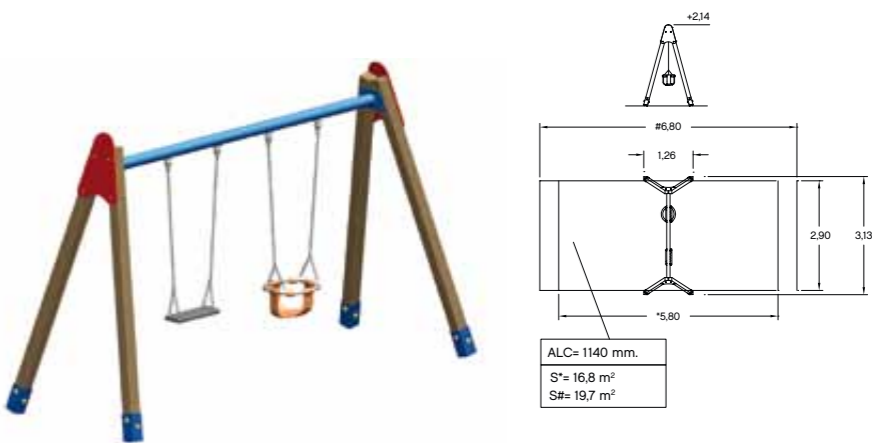
GE-3020.1

[D] 3,13 x 1,26 x 2,14 m.

[S] 2,90 x 6,80 m.

2,30 x 0,28 x 0,28 m. 142 l 60 kg

1 h 2 Z2 09 07 31454 048



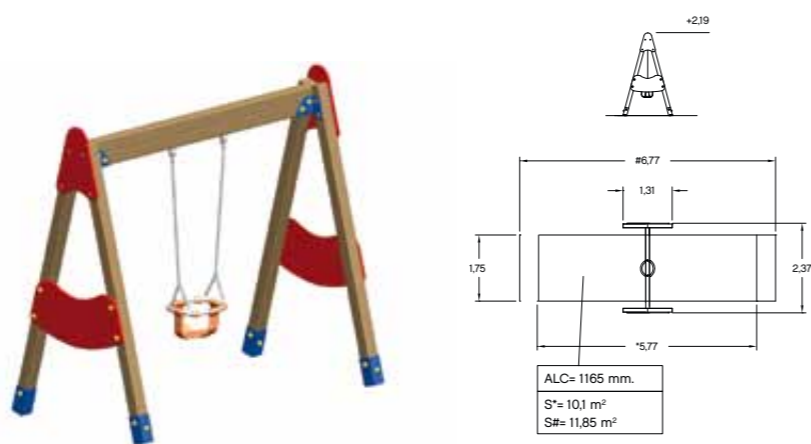
GE-3010.1

[D] 2,37 x 1,31 x 2,19 m.

[S] 4,37 x 6,84 m.

1,22 x 2,19 x 0,10 m. 145 l 60 kg

1 h 2 Z2 09 07 31454 048



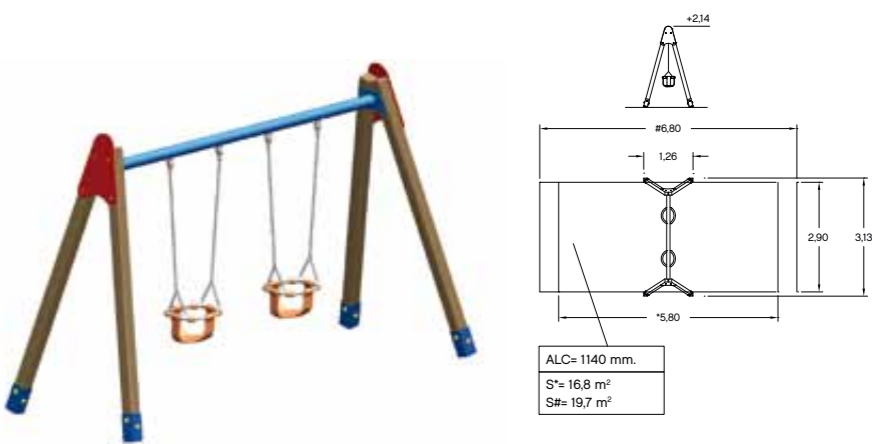
GE-3020.2

[D] 3,13 x 1,26 x 2,14 m.

[S] 2,90 x 6,80 m.

2,30 x 0,28 x 0,28 m. 142 l 60 kg

1 h 2 Z2 09 07 31454 048





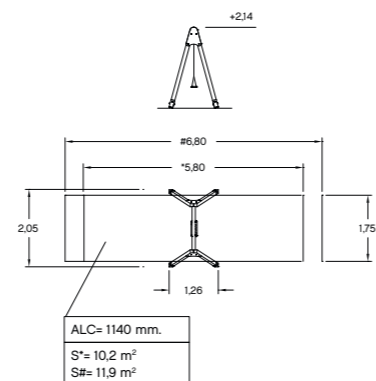
GE-3025

[D] 22,05 x 1,26 x 2,14 m.

[S] 1,75 x 6,80 m.

1,22 x 0,28 x 0,28 m. 120 | 39 kg

1 h 2 Z2 09 07 31454 048



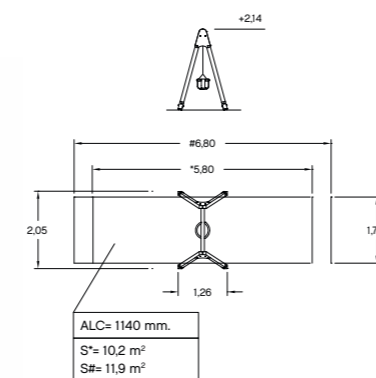
GE-3025.2

[D] 22,05 x 1,26 x 2,14 mm.

[S] 1,75 x 6,80 m.

1,22 x 0,28 x 0,28 m. 123 | 42 kg

1 h 2 Z2 09 07 31454 048



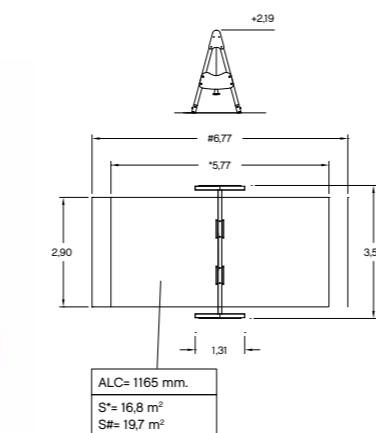
GE-3030

[D] 3,52 x 1,31 x 2,19 m.

[S] 2,90 x 6,77 m.

3,30 x 0,22 x 0,20 m. 150 | 66 kg

1 h 2 Z2 09 07 31454 048



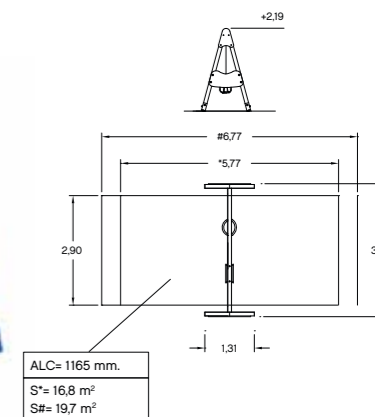
GE-3030.1

[D] 3,52 x 1,31 x 2,19 m.

[S] 2,90 x 6,77 m.

3,30 x 0,22 x 0,20 m. 150 | 66 kg

1 h 2 Z2 09 07 31454 048



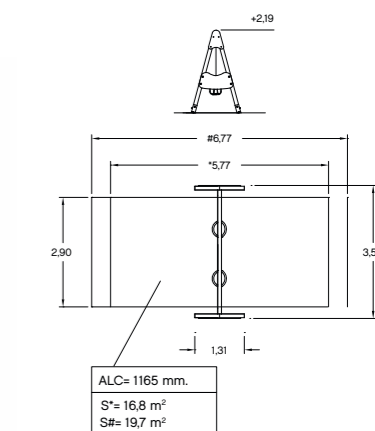
GE-3030.2

[D] 3,52 x 1,31 x 2,19 m.

[S] 2,90 x 5,77 m.

3,30 x 0,22 x 0,20 m. 150 | 74 kg

1 h 2 Z2 09 07 31454 048



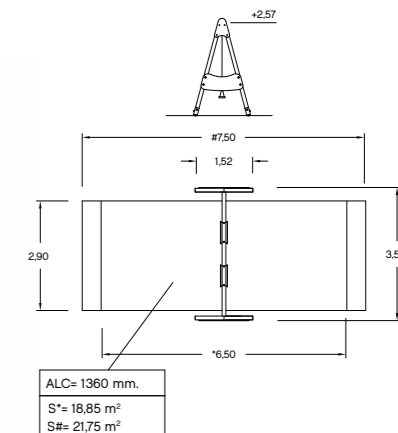
GE-3060

[D] 3,52 x 1,52 x 2,57 m.

[S] 2,90 x 6,50 m.

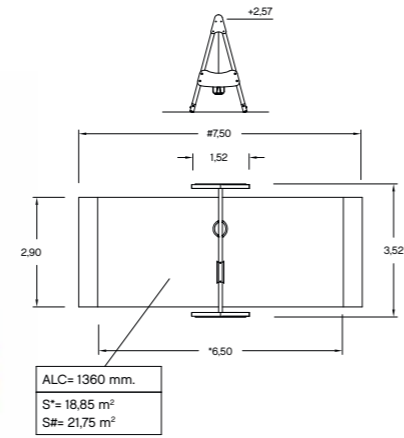
3,30 x 0,22 x 0,20 m. 160 | 66 kg

1 h 2 Z2 09 07 31454 048

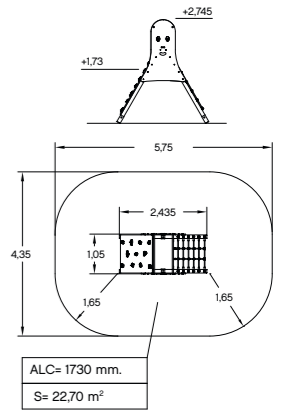


TREPAS
CLIMBERS
GRIMPEURS
TREPAS

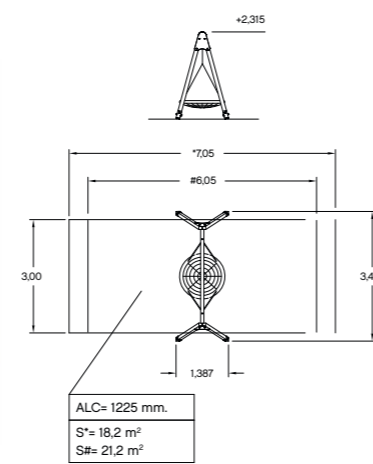
2		6-12	
GE-3060.1			
[D] 3,52 x 1,52 x 2,57 m.			
[S] 5,89 x 6,45 m.			
3,30 x 0,22 x 0,20 m.		160 66 kg	
1 h	2	Z2 09 07 31454 048	



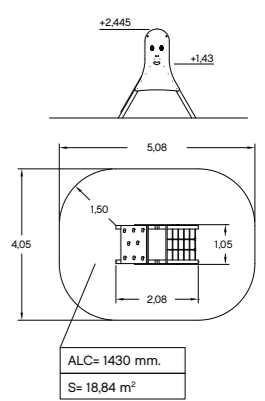
18		6-10	
GE-4000			
[D] 2,44 x 1,05 x 2,75 m.			
[S] 5,75 x 4,35 m.			
1,05 x 2,44 x 2,75 m.		115 50 kg	
2 h	2	Z2 09 07 31454 046	



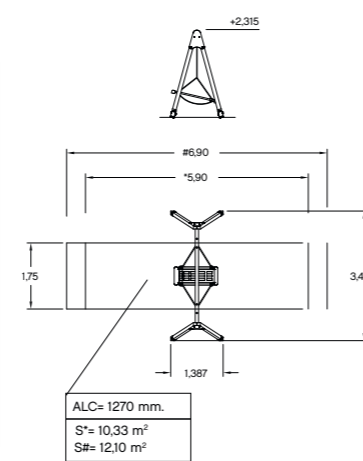
4		> 4	
GE-3070			
[D] 1,39 x 3,42 x 2,32 m.			
[S] 3,00 x 7,05 m.			
2,55 x 0,28 x 0,28 m.		162 49 kg	
1 h	2	Z2 09 07 31454 048	



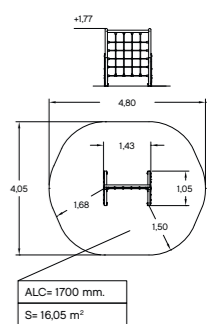
16		6-10	
GE-4001			
[D] 2,08 x 1,05 x 2,45 m.			
[S] 5,08 x 4,05 m.			
2,08 x 1,05 x 2,45 m.		85 50 kg	
2 h	2	Z2 09 07 31454 046	



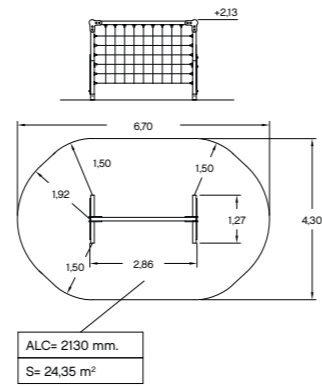
1		> 4	
GE-3075			
[D] 1,39 x 3,42 x 2,32 m.			
[S] 1,75 x 6,90 m.			
2,55 x 0,28 x 0,28 m.		120 39 kg	
1 h	2	Z2 09 07 31454 048	



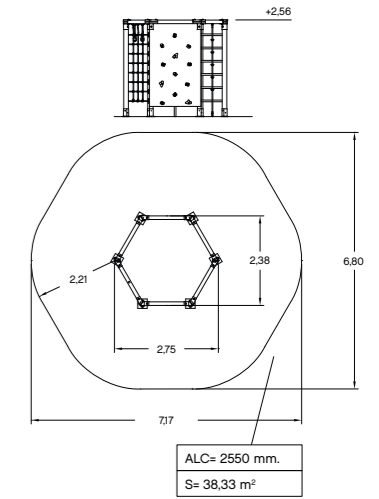
9		> 3	
JE-30.1			
[D] 1,05 x 1,43 x 1,77 m.			
[S] 4,05 x 4,80 m.			
1,05 x 0,20 x 1,75 m.		47 19 kg	
1 h	2	Z2 09 07 31454 046	



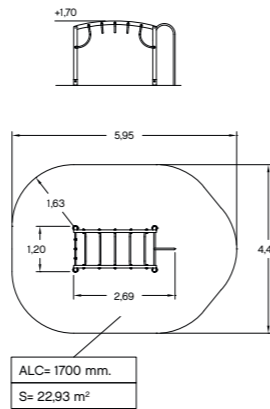
11		> 3	
JE-30			
[D] 2,86 x 1,27 x 2,13 m.			
[S] 6,70 x 4,30 m.			
1,27 x 0,20 x 2,13 m.	120 45 kg		
2 h	2	Z2 09 07 31454 046	



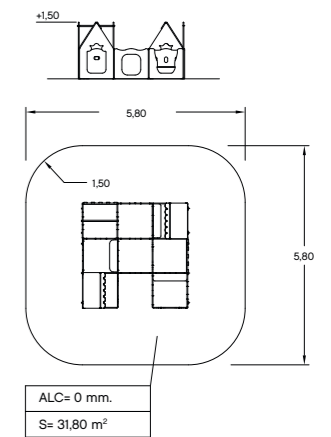
28		6-12				
JE-33.2						
[D] 2,75 x 2,38 x 2,56 m.						
[S] 7,17 x 6,79 m.						
2,55 x 1,58 x 0,25 m.	345 81 kg					
2 h	2	Z2 09 07 31454 046				



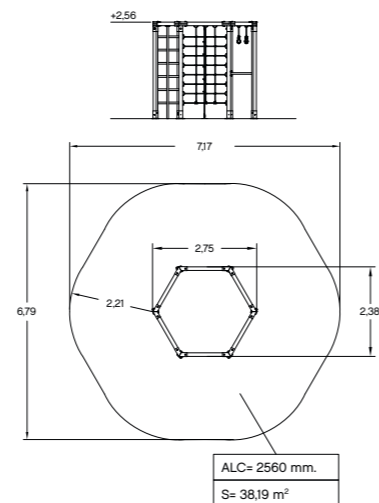
13		3-6			
JE-300					
[D] 2,69 x 1,20 x 1,70 m.					
[S] 5,95 x 4,46 m.					
2,19 x 1,20 x 1,70 m.	160 152 kg				
1 h	2	Z2 09 07 31454 046			



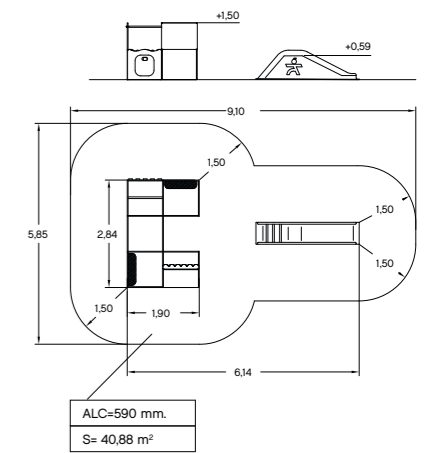
24		< 6		
GE-1500				
[D] 2,80 x 2,80 x 1,50 m.				
[S] 5,80 x 5,80 m.				
0,94 x 0,94 x 1,50 m.	264 15 kg			
1 h	2	Z2 09 07 31454 043		



25		6-12					
JE-33							
[D] 2,75 x 2,38 x 2,56 m.							
[S] 7,17 x 6,79 m.							
2,55 x 1,60 x 0,30 m.	330 81 kg						
2 h	2	Z2 09 07 31454 046					



16		< 6			
GE-1501					
[D] 6,14 x 2,84 x 1,50 m.					
[S] 9,10 x 5,85 m.					
0,76 x 0,70 x 2,73 m.	223 35 kg				
2 h	2	Z2 09 07 31454 043			





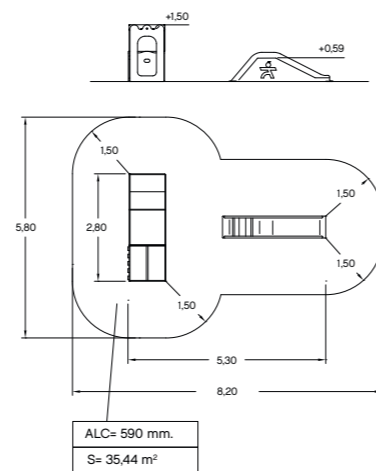
GE-1502

[D] 5,37 x 2,80 x 1,50 m.

[S] 8,20 x 5,80 m.

0,76 x 0,70 x 2,73 m. 141 | 35 kg

2 h 2 Z2 09 07 31454 043



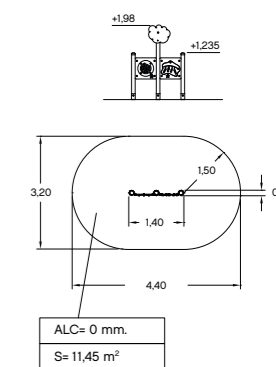
GE-400

[D] 1,40 x 0,12 x 1,98 m.

[S] 3,20 x 4,40 m.

1,40 x 0,12 x 1,98 m. 50 | 50 kg

1 h 1 Z2 09 07 31454 043



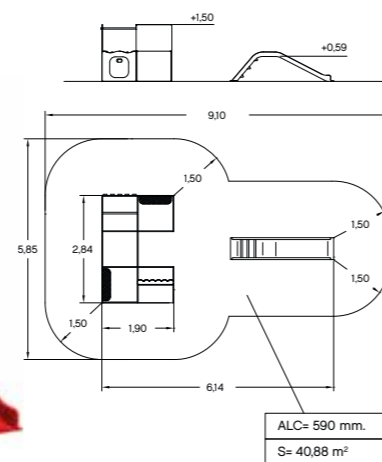
GE-1503

[D] 6,14 x 2,84 x 1,50 m.

[S] 9,10 x 5,85 m.

0,76 x 0,70 x 2,73 m. 214 | 25 kg

2 h 2 Z2 09 07 31454 043



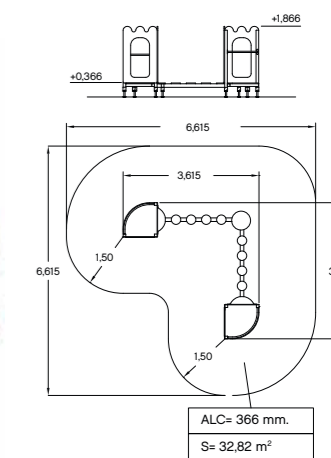
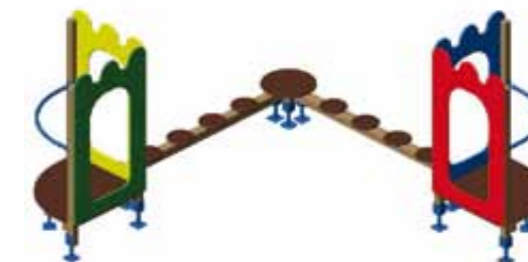
GE-2715

[D] 3,62 x 3,62 x 1,86 m.

[S] 6,60 x 6,60 m.

0,96 x 1,15 x 1,87 m. 170 | 60 kg

2 h 2 Z2 09 07 31454 043



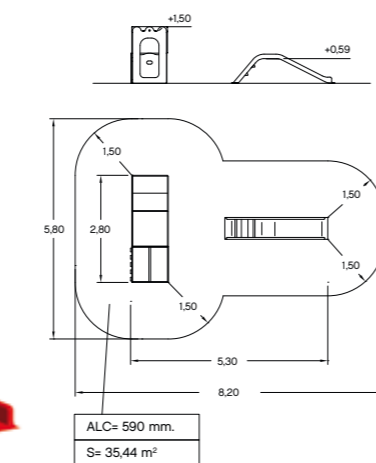
GE-1504

[D] 5,37 x 2,80 x 1,50 m.

[S] 8,20 x 5,80 m.

0,76 x 0,70 x 2,73 m. 130 | 25 kg

2 h 2 Z2 09 07 31454 043



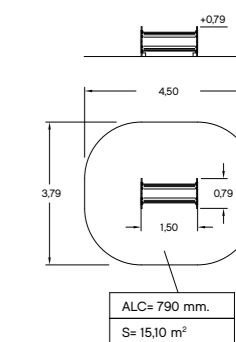
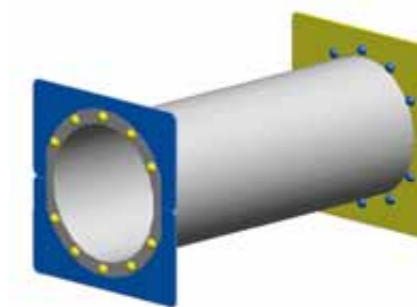
GE-268

[D] 0,79 x 1,50 x 0,79 m.

[S] 3,79 x 4,50 m.

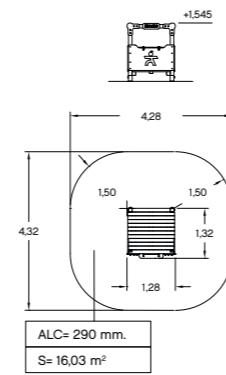
0,79 x 1,50 x 0,79 m. 50 | 50 kg

1/2 h 2 Z2 09 07 31454 043

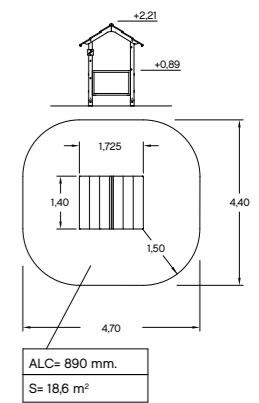


MINI
MINI
MINI
MINI

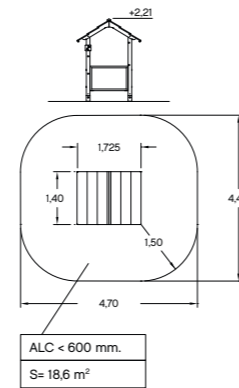
6		< 6	
GE-801			
[D] 1,28 x 1,32 x 1,54 m.			
[S] 4,28 x 4,32 m.			
1,28 x 1,32 x 1,54 m.	100 l 100 kg		
1 h	2	Z2 09 07 31454 043	



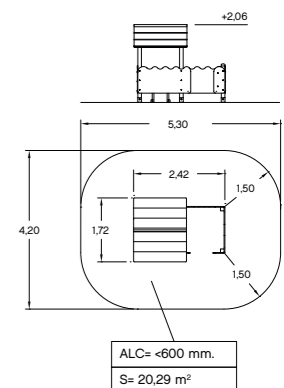
8		< 6		
JE-54.3				
[D] 1,72 x 1,40 x 2,20 m.				
[S] 4,70 x 4,40 m.				
1,72 x 1,40 x 0,56 m.	178 l 45 kg			
2 h	2	Z2 09 07 31454 043		



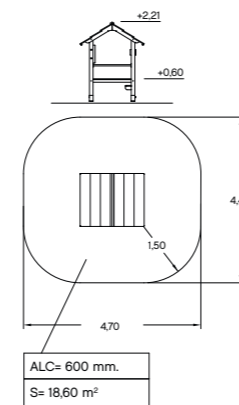
8		< 6			
JE-54.1					
[D] 1,72 x 1,40 x 2,20 m.					
[S] 4,70 x 4,40 m.					
1,72 x 1,40 x 0,56 m.	195 l 45 kg				
2 h	2	Z2 09 07 31454 043			



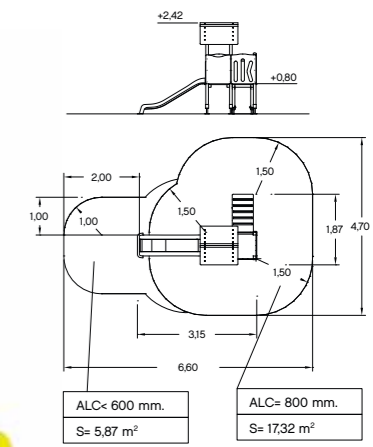
12		< 6		
JE-198				
[D] 2,42 x 1,72 x 2,06 m.				
[S] 4,20 x 5,30 m.				
1,40 x 1,72 x 0,54 m.	205 l 45 kg			
1 h	2	Z2 09 07 31454 043		



8		< 6			
JE-54.2					
[D] 1,72 x 1,40 x 2,20 m.					
[S] 4,70 x 4,40 m.					
1,72 x 1,40 x 0,56 m.	184 l 45 kg				
2 h	2	Z2 09 07 31454 043			



10		3-7		
GE-2725				
[D] 3,15 x 1,87 x 2,42 m.				
[S] 6,60 x 4,70 m.				
1,33 x 0,74 x 1,98 m.	155 l 92 kg			
2 h	2	Z2 09 07 31454 041		





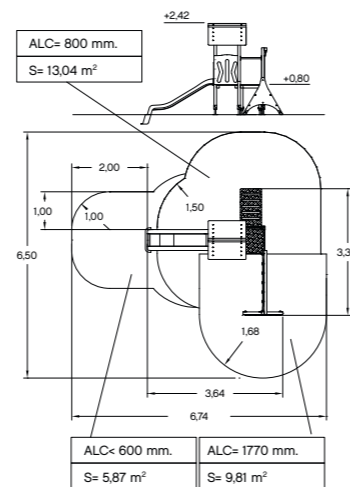
GE-2725B

[D] 3,33 x 3,64 x 2,42 m.

[S] 6,74 x 6,50 m.

1,33 x 0,74 x 1,98 m. 189 | 95 kg

4 h 2 Z2 09 07 31454 041



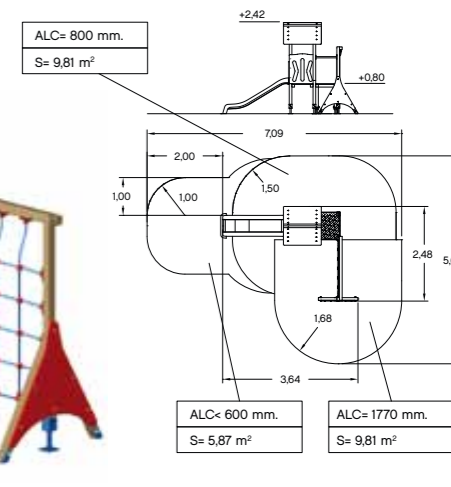
GE-2750C

[D] 3,64 x 2,48 x 2,42 m.

[S] 7,09 x 5,65 m.

1,34 x 0,74 x 1,95 m. 161 | 92 kg

4 h 2 Z2 09 07 31454 041



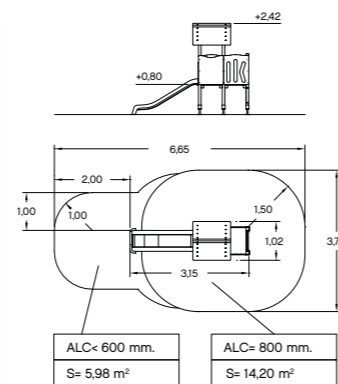
GE-2750

[D] 3,15 x 1,02 x 2,42 m.

[S] 6,65 x 3,74 m.

1,34 x 0,74 x 1,98 m. 158 | 115 kg

2 h 2 Z2 09 07 31454 041



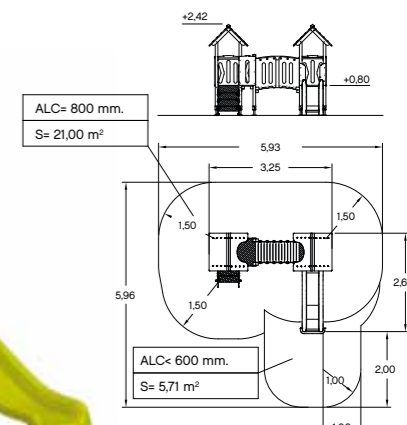
GE-2680A

[D] 3,25 x 2,66 x 2,42 m.

[S] 5,93 x 5,96 m.

1,07 x 0,72 x 1,98 m. 300 | 300 kg

2 h 3 Z2 09 07 31454 041



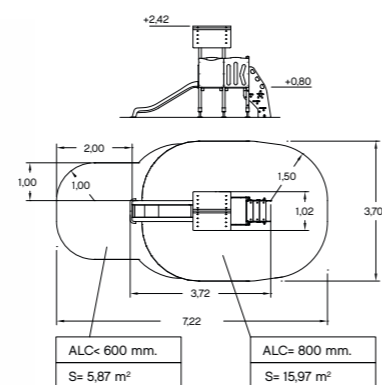
GE-2750B

[D] 3,72 x 1,02 x 2,42 m.

[S] 7,22 x 3,70 m.

1,34 x 0,74 x 1,98 m. 173 | 92 kg

2 h 2 Z2 09 07 31454 041



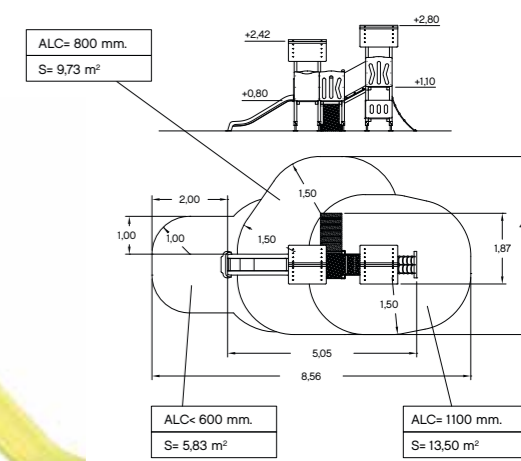
GE-2780

[D] 5,05 x 1,87 x 2,80 m.

[S] 8,56 x 4,70 m.

0,70 x 0,70 x 2,36 m. 275 | 140 kg

2 h 3 Z2 09 07 31454 041





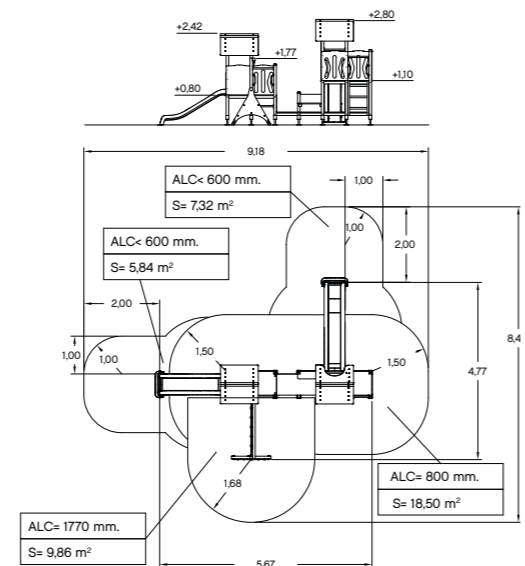
GE-2800

[D] 4,77 x 5,67 x 2,80 m.

[S] 9,18 x 8,49 m.

2,60 x 0,72 x 2,36 m. 375 l 190 kg

5 h 3 Z2 09 07 31454 041



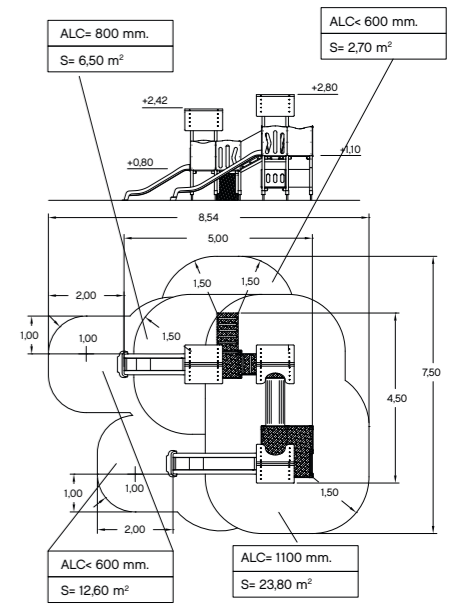
GE-2700A

[D] 4,50 x 5,04 x 2,80 m.

[S] 7,50 x 8,54 m.

1,34 x 1,34 x 2,36 m. 563 l 161 kg

7 h 3 Z2 09 07 31454 041



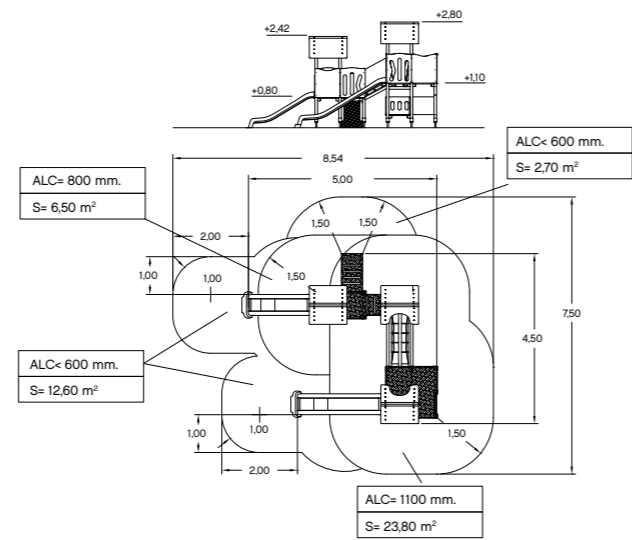


GE-2700B

[D] 5,00 x 4,50 x 2,80 m.

[S] 7,50 x 8,54 m.

1,34 x 1,34 x 2,36 m.	563 l 161 kg
7 h	3
Z2 09 07 31454 041	

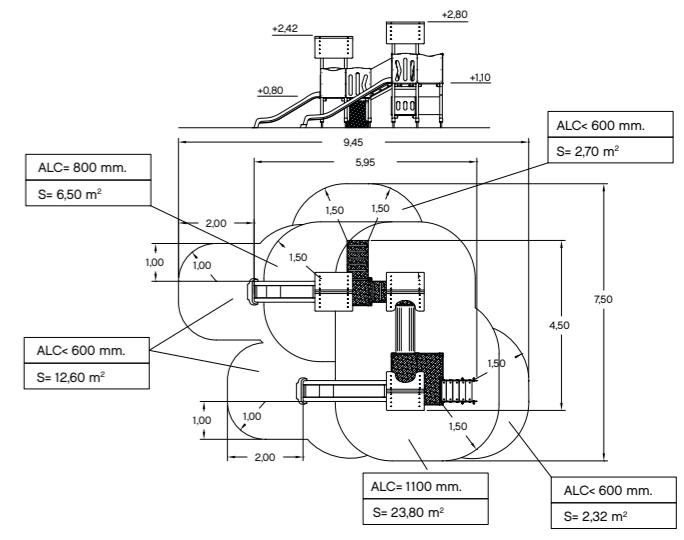


GE-2700C

[D] 4,50 x 5,95 x 2,80 m.

[S] 7,50 x 9,45 m.

1,34 x 1,34 x 2,36 m.	613 l 152 kg
8 h	3
Z2 09 07 31454 041	





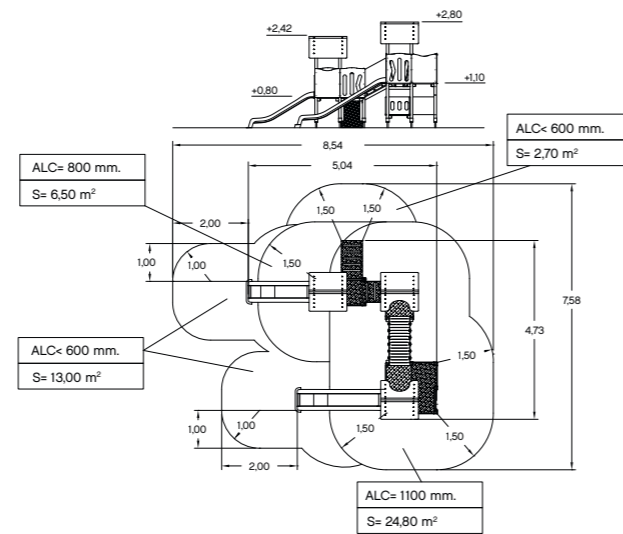
GE-2700D

[D] 4,73 x 5,04 x 2,80 m.

[S] 7,58 x 8,54 m.

1,34 x 1,34 x 2,36 m. 563 l 161 kg

7 h 3 Z2 09 07 31454 041



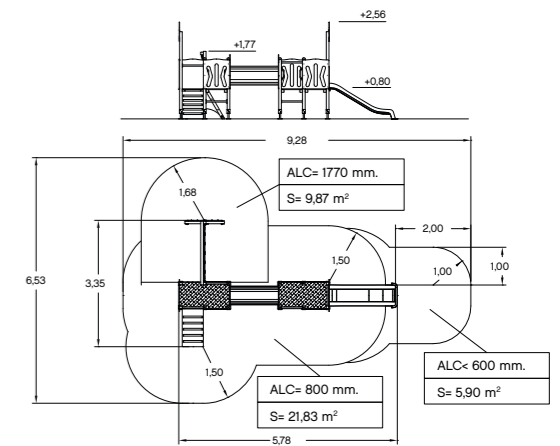
GE-2400A

[D] 3,35 x 5,78 x 2,58 m.

[S] 6,53 x 9,28 m.

1,95 x 0,74 x 2,56 m. 304 l 101 kg

5 h 3 Z2 09 07 31454 041





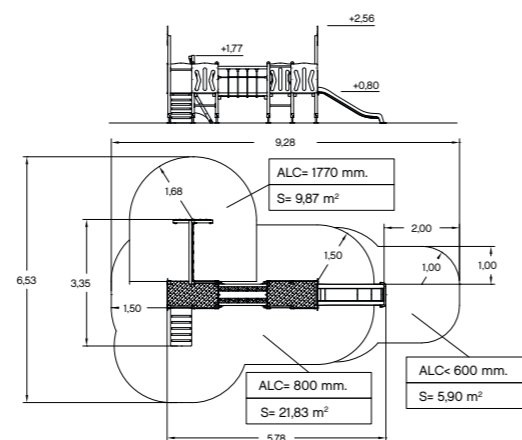
GE-2400B

[D] 3,35 x 5,78 x 2,58 m.

[S] 6,53 x 9,28 m.

1,95 x 0,74 x 2,56 m. 308 l 101 kg

5 h 3 Z2 09 07 31454 041



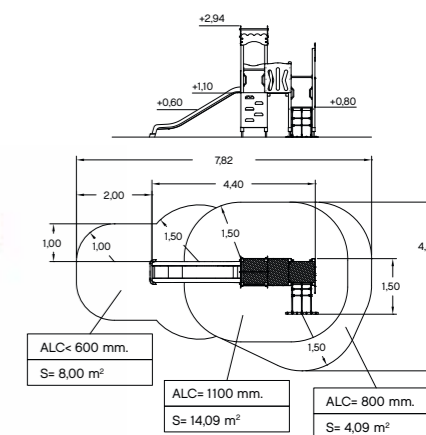
GE-2425

[D] 4,40 x 1,50 x 2,94 m.

[S] 7,82 x 4,46 m.

0,70 x 1,33 x 2,69 m. 225 l 115 kg

2 h 3 Z2 09 07 31454 041



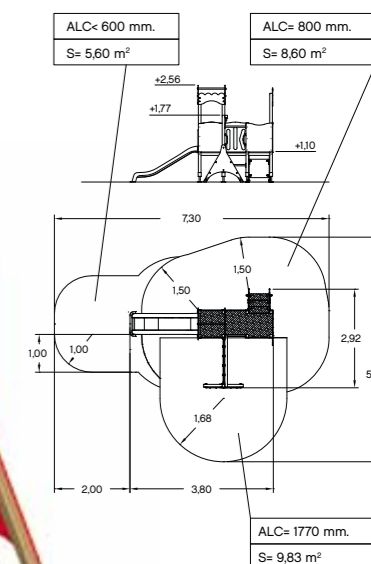
GE-2485

[D] 3,80 x 2,92 x 2,56 m.

[S] 7,30 x 5,95 m.

1,96 x 0,74 x 2,31 m. 210 l 140 kg

2 h 3 Z2 09 07 31454 041





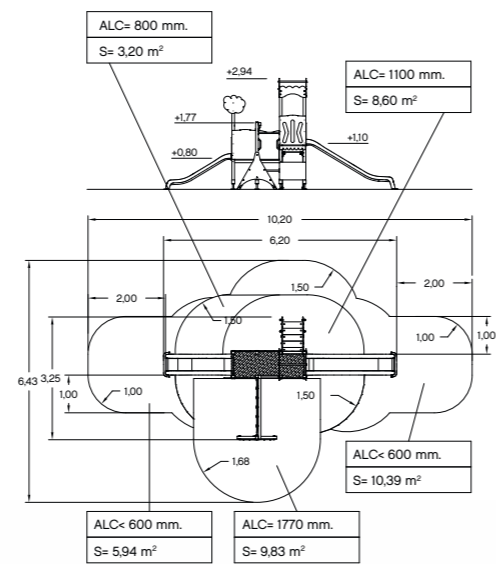
GE-2410

[D] 6,20 x 3,25 x 2,94 m.

[S] 10,20 x 6,43 m.

1,95 x 0,74 x 2,69 m. 263 l 123 kg

5 h 2 Z2 09 07 31454 041



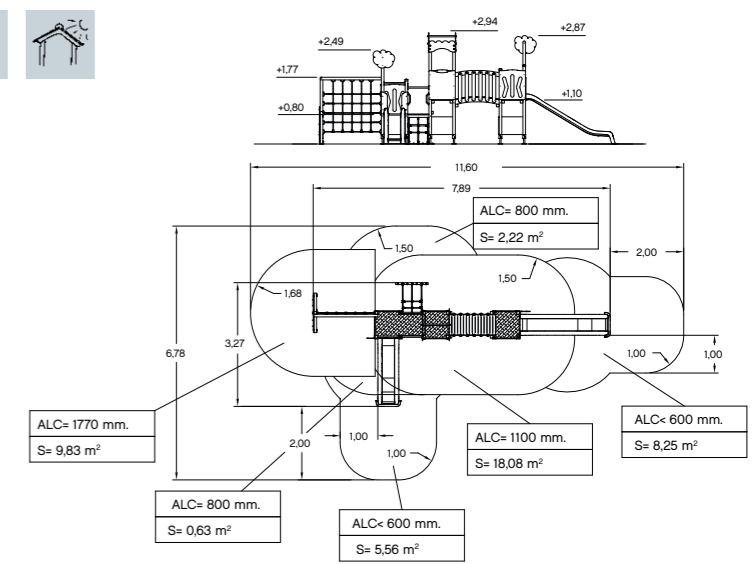
GE-2415

[D] 7,89 x 3,28 x 2,94 m.

[S] 11,60 x 6,78 m.

1,95 x 0,74 x 2,69 m. 335 l 123 kg

5 h 3 Z2 09 07 31454 041





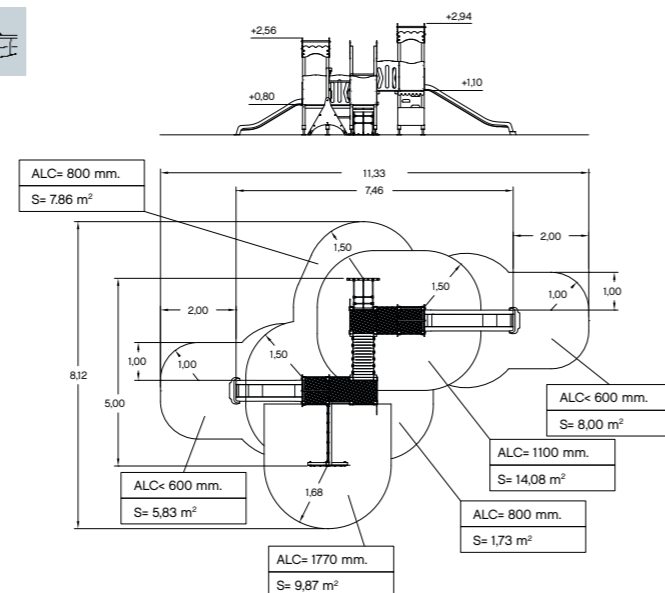
GE-2450

[D] 7,46 x 5,00 x 2,94 m.

[S] 11,33 x 8,12 m.

1,96 x 0,70 x 2,69 m. 370 l 115 kg

4 h 3 Z2 09 07 31454 041



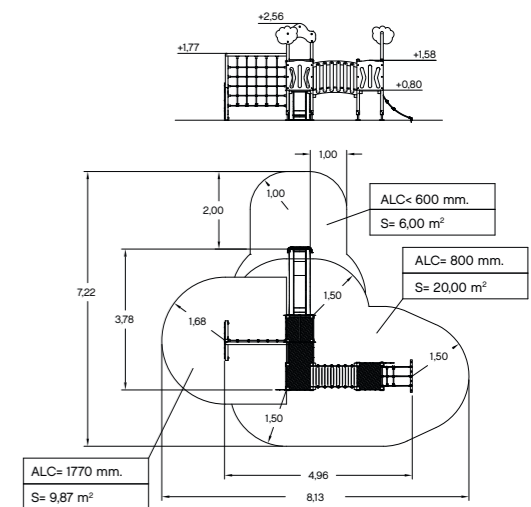
GE-2480

[D] 4,96 x 3,78 x 2,56 m.

[S] 8,13 x 7,22 m.

1,96 x 0,70 x 2,31 m. 260 l 115 kg

3 h 4 Z2 09 07 31454 041





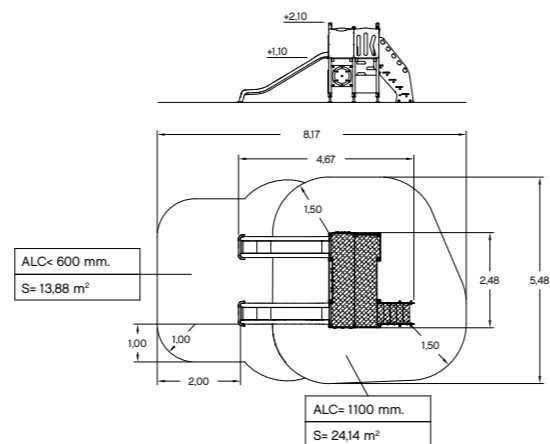
GE-2510

[D] 4,67 x 2,48 x 2,10 m.

[S] 8,17 x 5,48 m.

2,45 x 1,35 x 2,10 m. 383 | 285 kg

5 h 2 Z2 09 07 31454 041



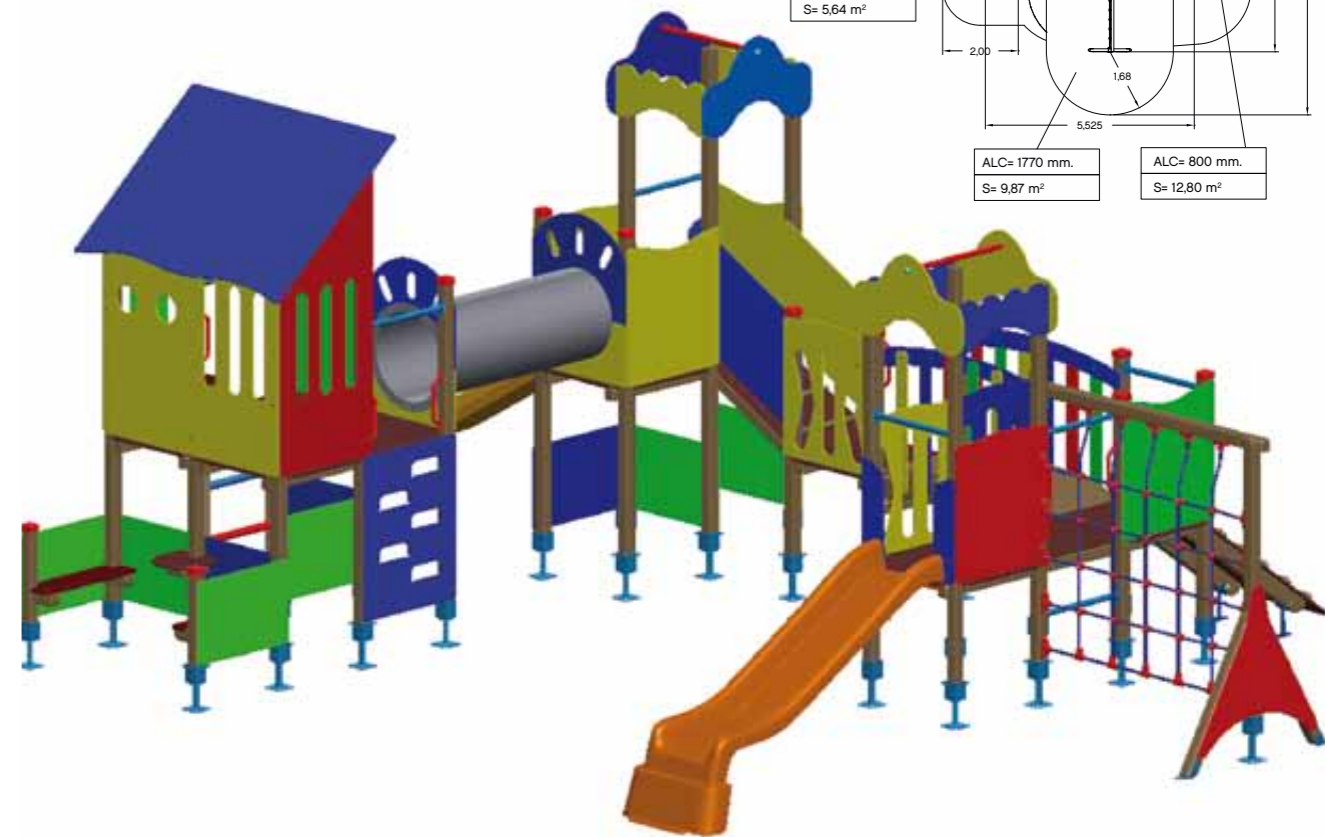
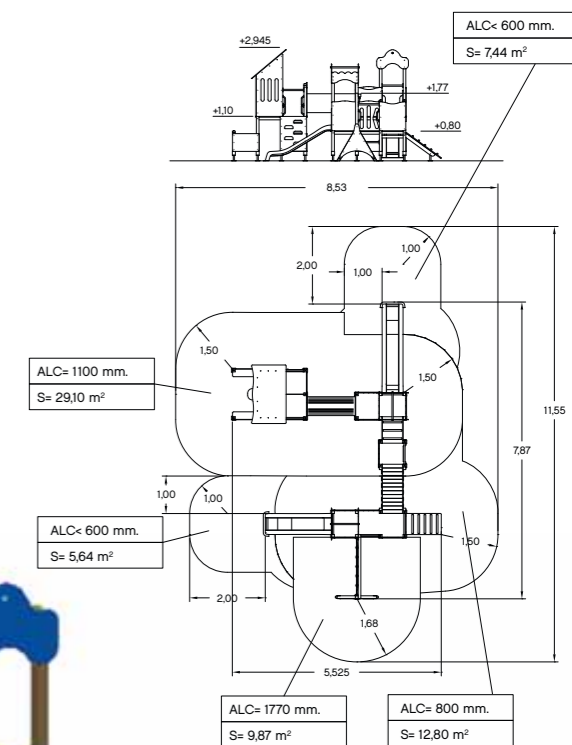
GE-2550

[D] 7,87 x 5,53 x 2,94 m.

[S] 11,55 x 8,53 m.

1,46 x 1,55 x 2,95 m. 840 | 232 kg

10 h 2 Z2 09 07 31454 041





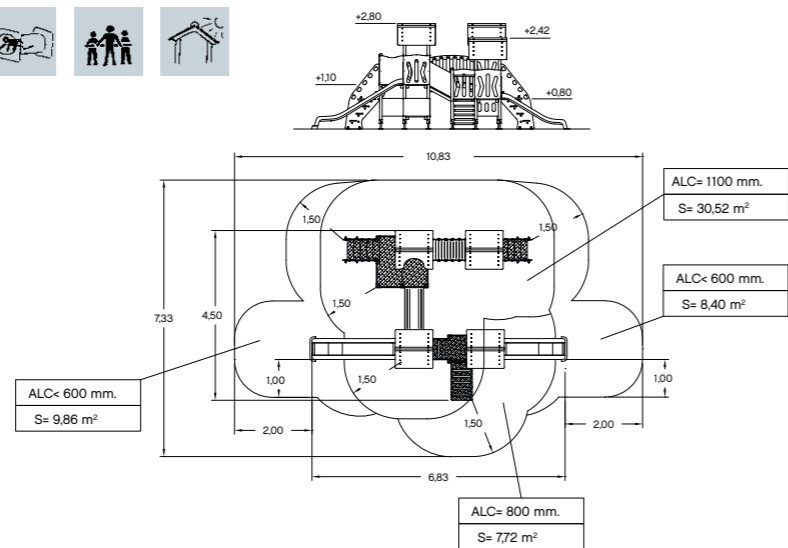
GE-2850

[D] 4,50 x 6,83 x 2,80 m.

[S] 7,33 x 10,83 m.

1,34 x 1,34 x 2,95 m. 794 l 170 kg

10 h 2 Z2 09 07 31454 041



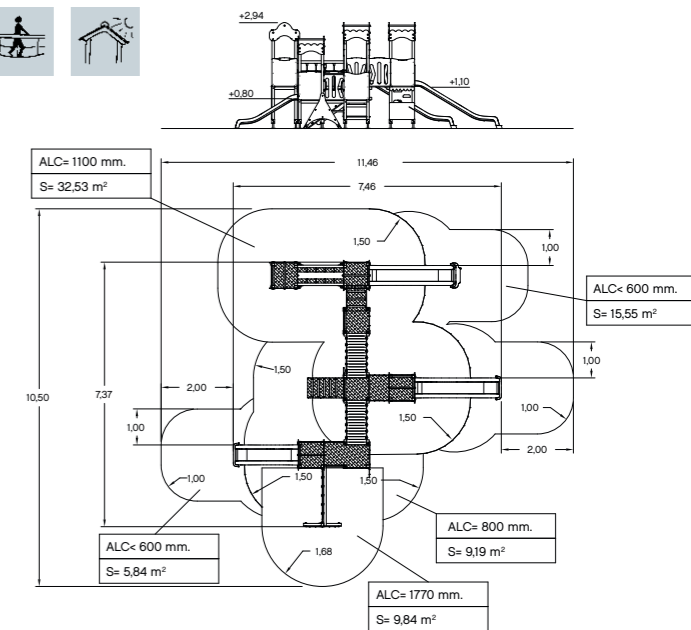
GE-2490

[D] 7,46 x 7,37 x 2,94 m.

[S] 11,46 x 10,50 m.

1,95 x 0,74 x 2,69 m. 840 l 123 kg

10 h 2 Z2 09 07 31454 041





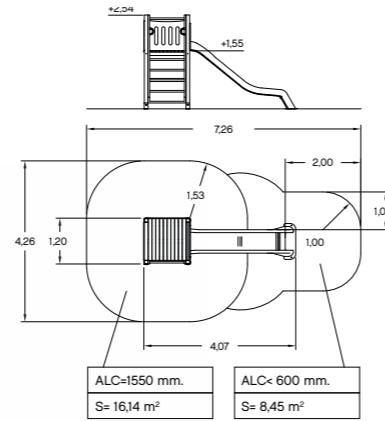
JE-105

[D] 4,07 x 1,20 x 2,54 m.

[S] 7,26 x 4,26 m.

1,20 x 1,20 x 3,00 m. 190 l 155 kg

1 h 2 Z2 09 07 31454 042



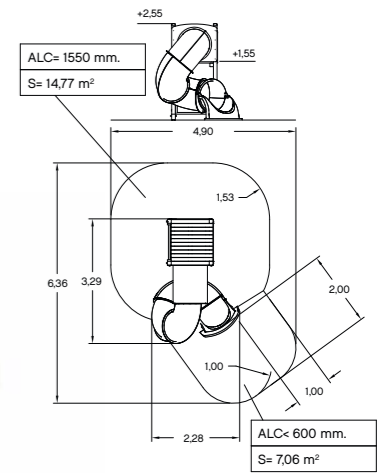
JE-105C

[D] 3,29 x 2,28 x 2,55 m.

[S] 6,36 x 4,90 m.

2,09 x 2,06 x 2,42 m. 334 l 197 kg

4 h 3 Z2 09 07 31454 042



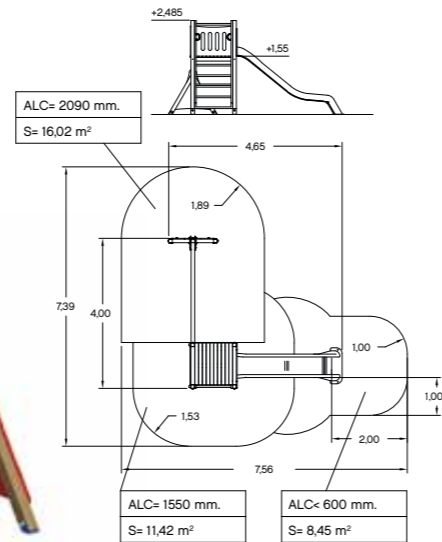
JE-105B

[D] 4,65 x 4,00 x 2,455 m.

[S] 7,39 x 7,56 m.

2,49 x 1,20 x 1,20 m. 266 l 155 kg

4 h 3 Z2 09 07 31454 042



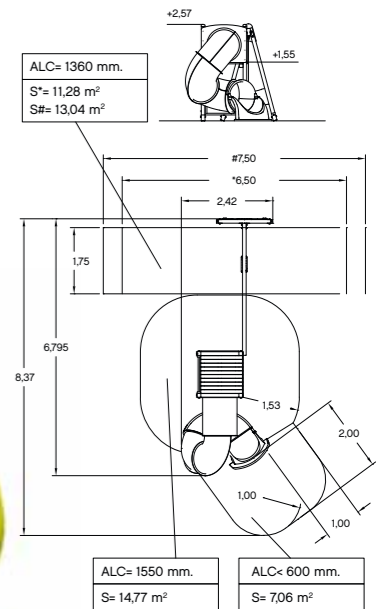
JE-105CC

[D] 8,37 x 7,50 x 2,57 m.

[S] 8,37 x 6,50 m.

2,09 x 2,06 x 2,42 m. 446 l 179 kg

5 h 3 Z2 09 07 31454 042





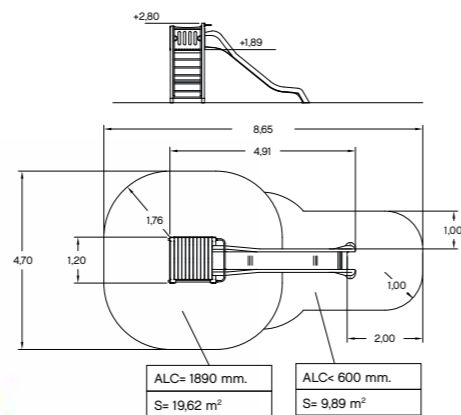
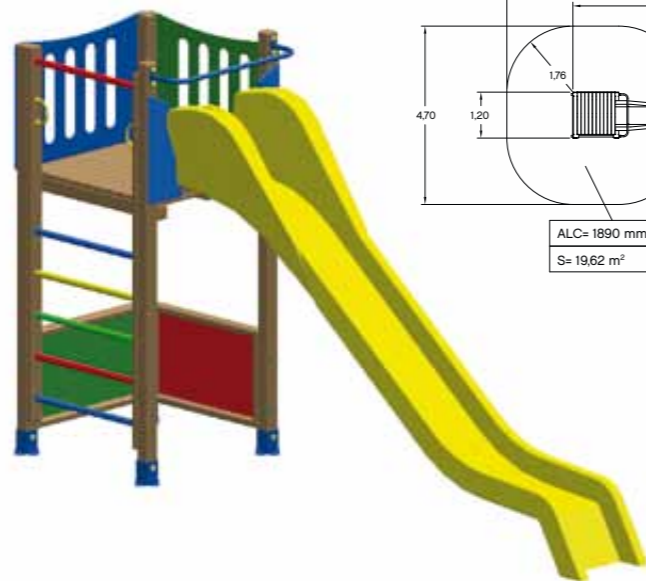
JE-106

[D] 4,91 x 1,20 x 2,80 m.

[S] 8,65 x 4,70 m.

1,20 x 1,20 x 2,80 m. 210 | 175 kg

1 h 2 Z2 09 07 31454 042



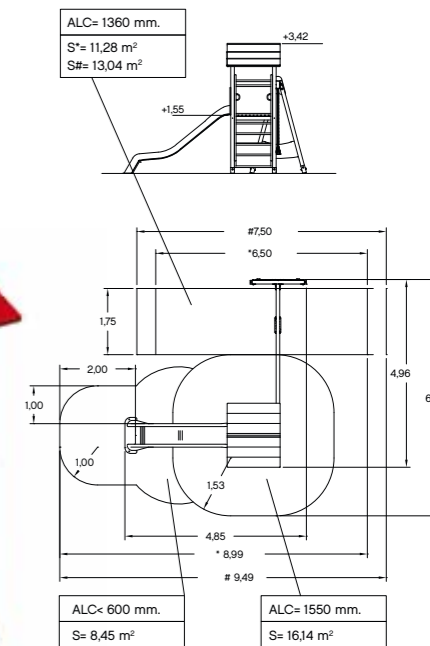
JE-56.2

[D] 4,09 x 1,70 x 3,42 m.

[S] 9,49 x 6,50 m.

1,20 x 1,20 x 3,00 m. 380 | 250 kg

2 h 2 Z2 09 07 31454 042



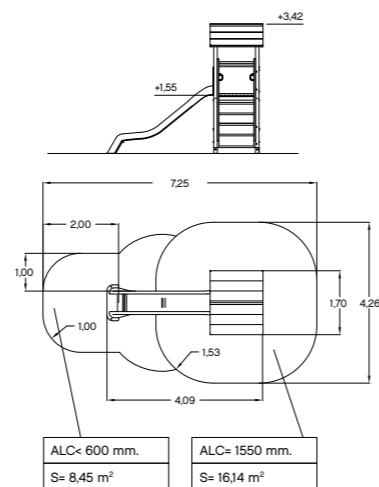
JE-56

[D] 4,09 x 1,70 x 3,42 m.

[S] 7,25 x 4,26 m.

1,20 x 1,20 x 3,00 m. 250 | 170 kg

2 h 2 Z2 09 07 31454 042



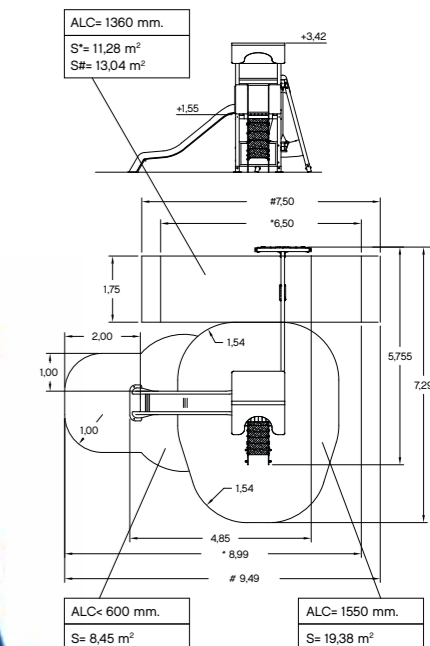
JE-56.2B

[D] 5,76 x 4,85 x 3,43 m.

[S] 9,49 x 7,29 m.

1,20 x 1,20 x 3,00 m. 387 | 142 kg

5 h 3 Z2 09 07 31454 042



* Superficie sintética Synthetic surface Surface synthétique Superficie sintética # Superficie natural Natural surface Superficie naturelle Superficie natural



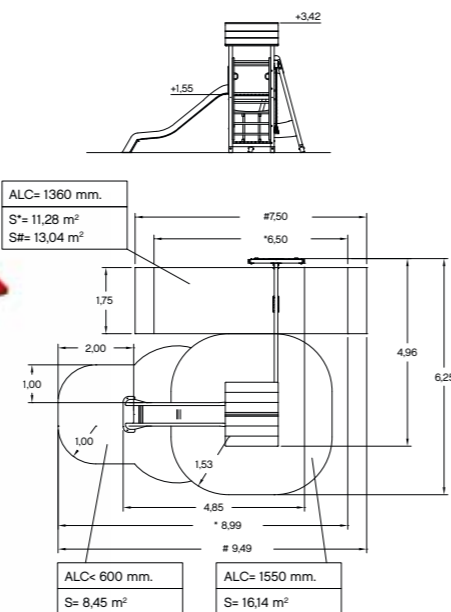
JE-56.3

[D] 4,96 x 4,85 x 3,43 m.

[S] 9,49 x 6,25 m.

1,20 x 1,20 x 3,00 m. 346 l 155 kg

4 h 3 Z2 09 07 31454 042



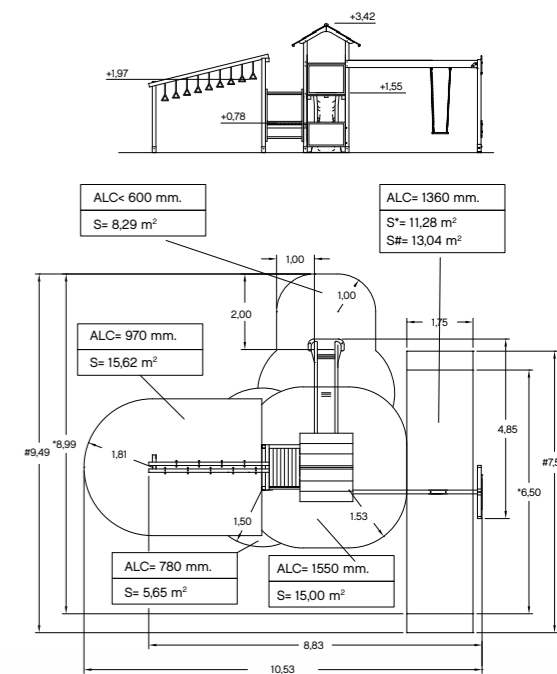
JE-188.0

[D] 8,83 x 4,85 x 3,42 m.

[S] 9,49 x 10,53 m.

1,20 x 1,20 x 3,00 m. 565 l 288 kg

4 h 3 Z2 09 07 31454 042



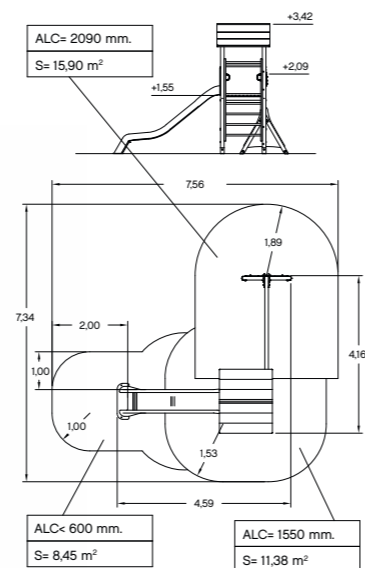
JE-56.4

[D] 4,64 x 4,22 x 3,42 m.

[S] 7,34 x 7,56 m.

1,20 x 1,20 x 3,00 m. 370 l 250 kg

2 h 2 Z2 09 07 31454 042





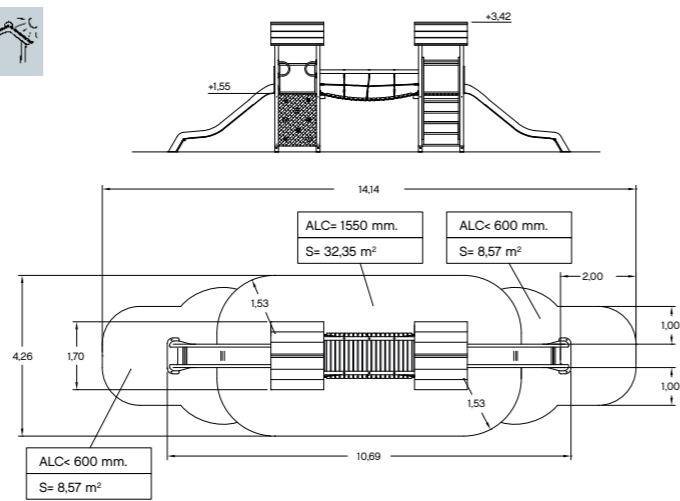
JE-74.0

[D] 10,69 x 1,70 x 3,42 m.

[S] 14,14 x 4,26 m.

1,20 x 1,20 x 3,00 m. 725 | 218 kg

4 h 3 Z2 09 07 31454 042



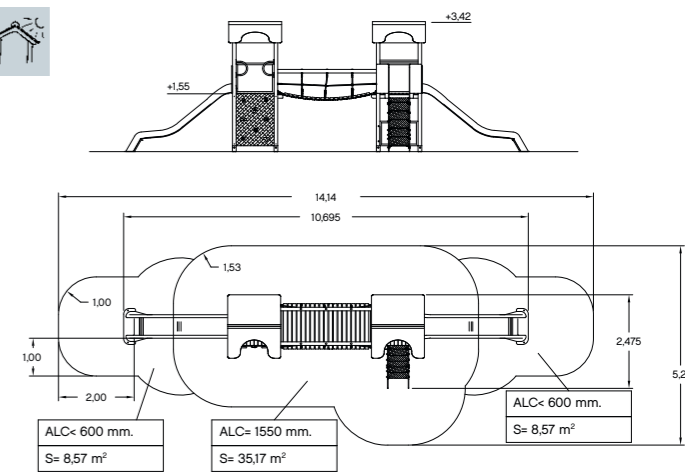
JE-74.0B

[D] 10,70 x 2,48 x 3,42 m.

[S] 14,14 x 5,27m.

1,20 x 1,20 x 3,00 m. 794 | 218 kg

4 h 3 Z2 09 07 31454 042





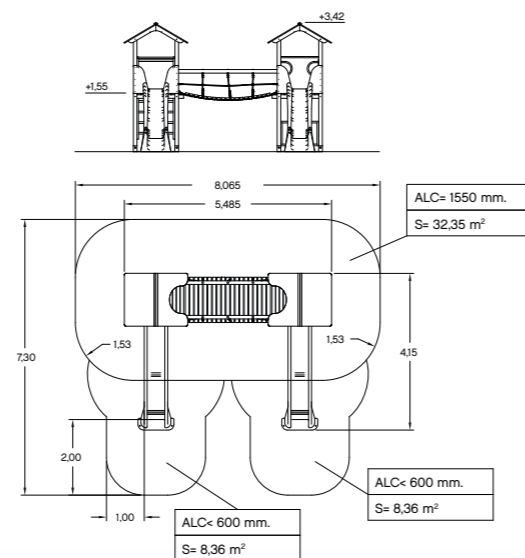
JE-74.1

[D] 5,49 x 4,15 x 3,42 m.

[S] 7,30 x 8,07 m.

1,20 x 1,20 x 3,00 m. 725 | 218 kg

4 h 3 Z2 09 07 31454 042



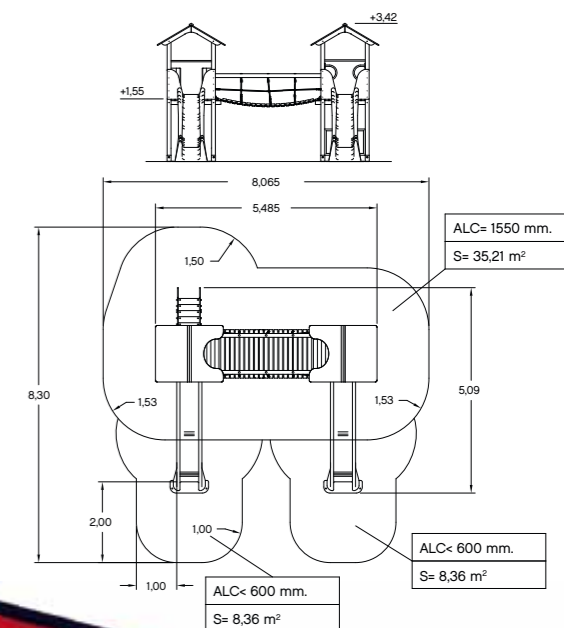
JE-74.1B

[D] 5,49 x 5,09 x 3,42 m.

[S] 8,30 x 8,07 m.

1,20 x 1,20 x 3,00 m. 794 | 218 kg

4 h 3 Z2 09 07 31454 042





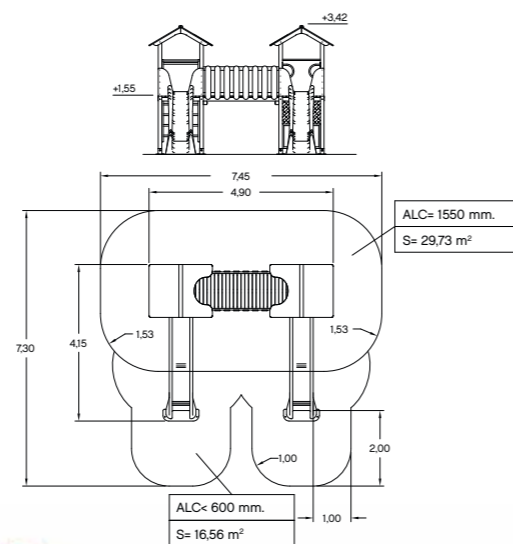
JE-74.1C

[D] 4,90 x 4,15 x 3,42 m.

[S] 7,30 x 7,45 m.

1,20 x 1,20 x 3,00 m. 747 l 218 kg

4 h 3 Z2 09 07 31454 042



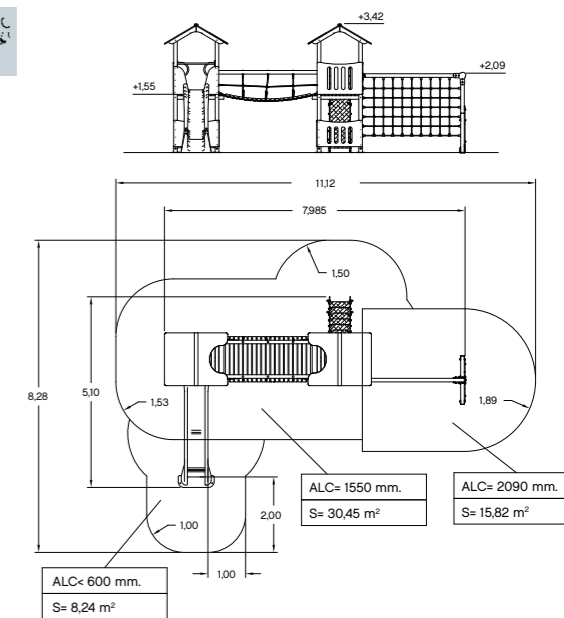
JE-75B

[D] 7,98 x 5,10 x 3,42 m.

[S] 11,12 x 8,28 m.

2,33 x 1,33 x 3,00 m. 836 l 231 kg

4 h 3 Z2 09 07 31454 042





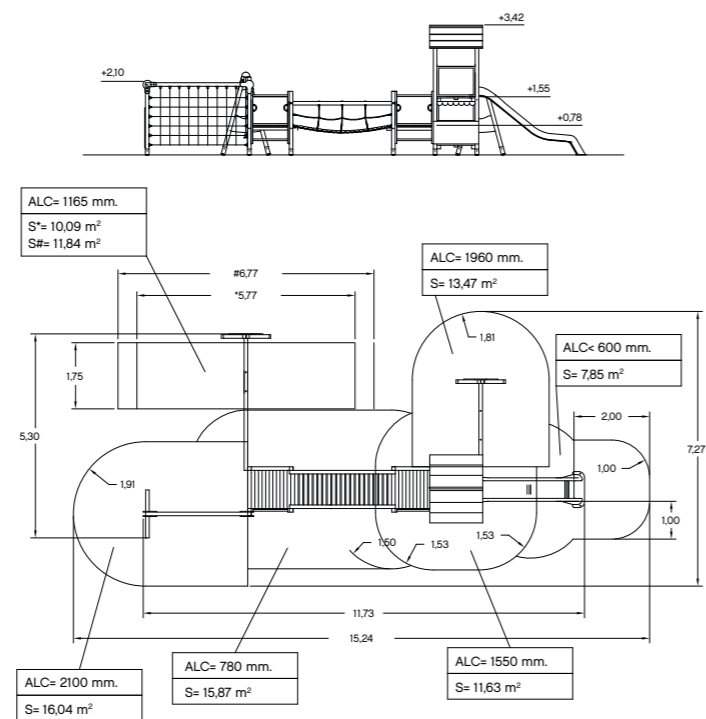
JE-133.0

[D] 11,73 x 5,30 x 3,42 m.

[S] 15,24 x 7,27 m.

1,20 x 1,20 x 3,00 m. 945 | 392 kg

8 h 4 Z2 09 07 31454 042



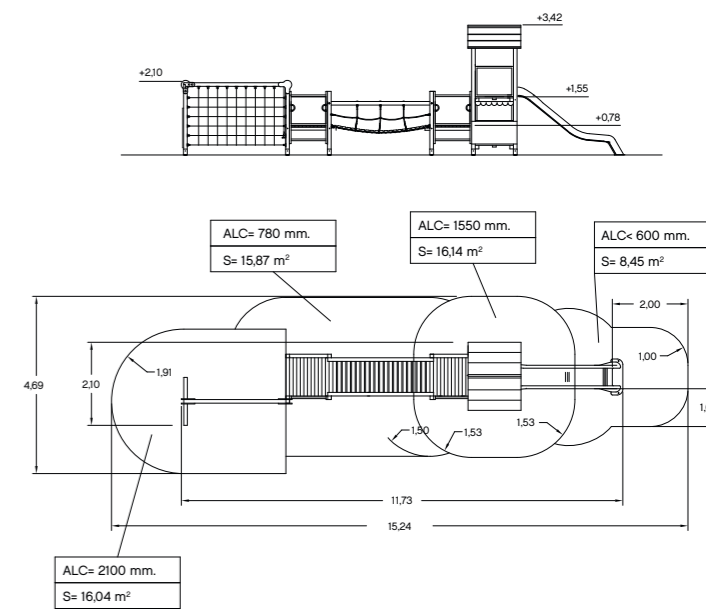
JE-133.3

[D] 11,73 x 2,10 x 3,42 m.

[S] 15,24 x 4,69 m.

1,20 x 1,20 x 3,00 m. 768 | 392 kg

8 h 4 Z2 09 07 31454 042





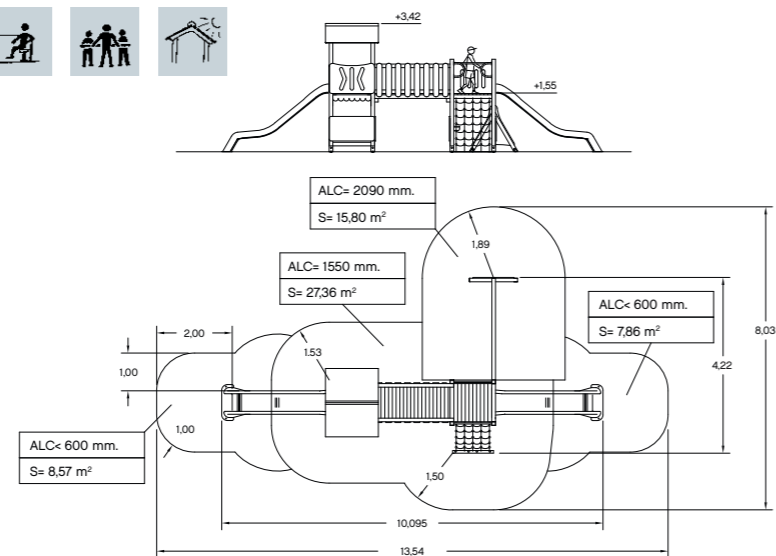
GE-1000

[D] 10,10 x 4,22 x 3,42 m.

[S] 13,54 x 8,03 m.

1,20 x 1,20 x 3,00 m. 750 l 290 kg

8 h 4 Z2 09 07 31454 042



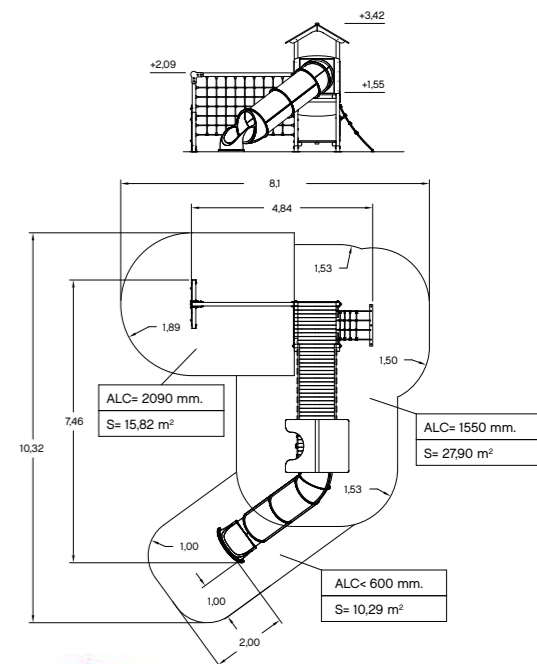
GE-1000C

[D] 4,84 x 7,46 x 3,42 m.

[S] 8,16 x 10,32 m.

1,20 x 1,20 x 3,00 m. 884 l 218 kg

7 h 3 Z2 09 07 31454 042





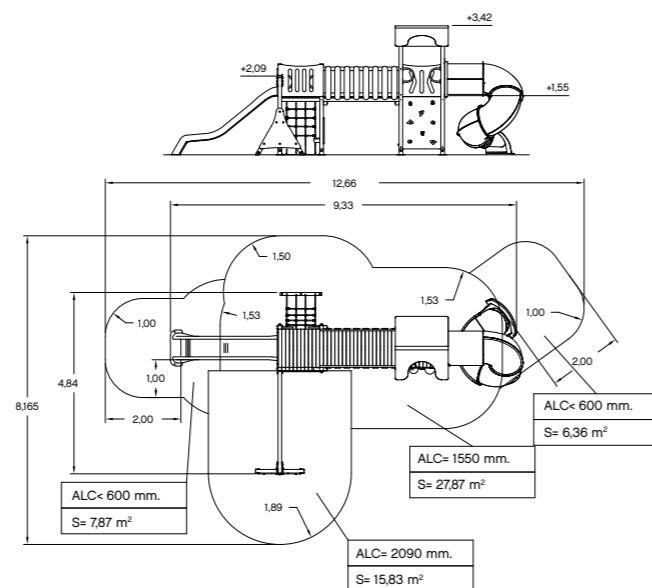
GE-1000E

[D] 4,84 x 9,33 x 3,42 m.

[S] 8,17 x 12,66 m.

1,20 x 1,20 x 3,00 m. 963 | 218 kg

8 h 3 Z2 09 07 31454 042



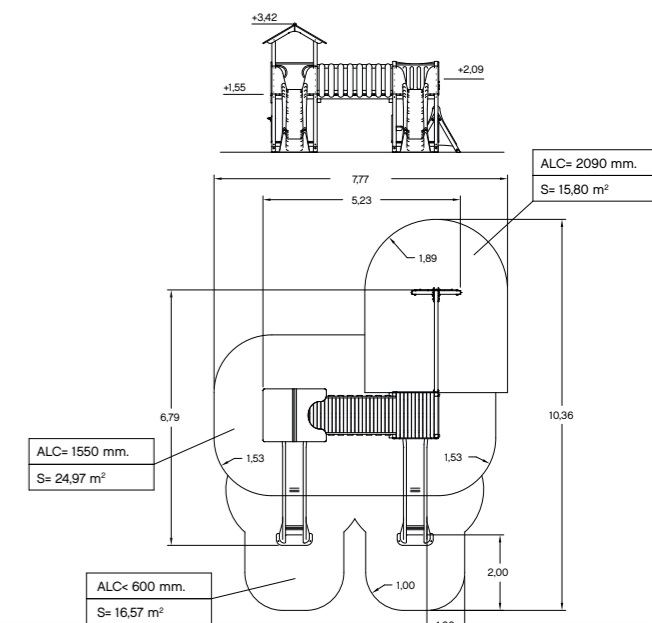
GE-1000.1

[D] 5,23 x 6,79 x 3,42 m.

[S] 7,77 x 10,36 m.

1,20 x 1,20 x 3,00 m. 862 | 293 kg

5 h 3 Z2 09 07 31454 042





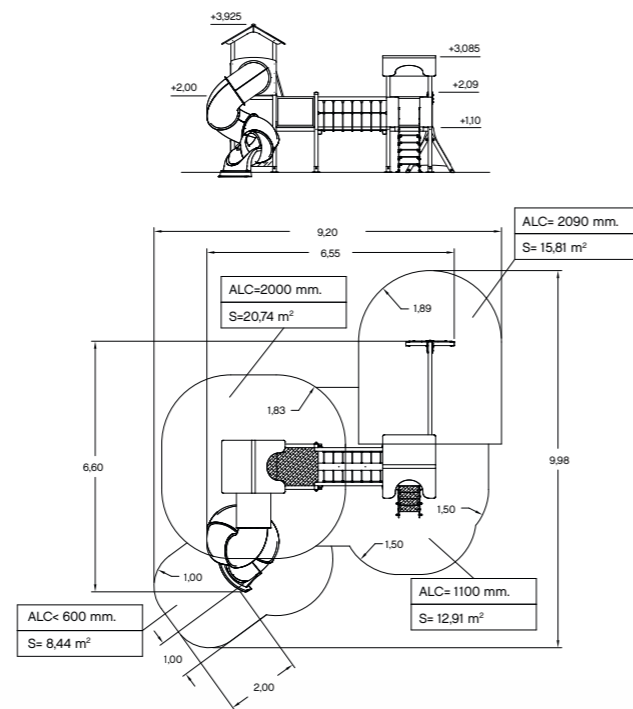
JE-580

[D] 6,55 x 6,60 x 3,92 m.

[S] 9,20 x 9,98 m.

2,33 x 1,33 x 3,51 m. 1110 l 386 kg

5 h 3 Z2 09 07 31454 042



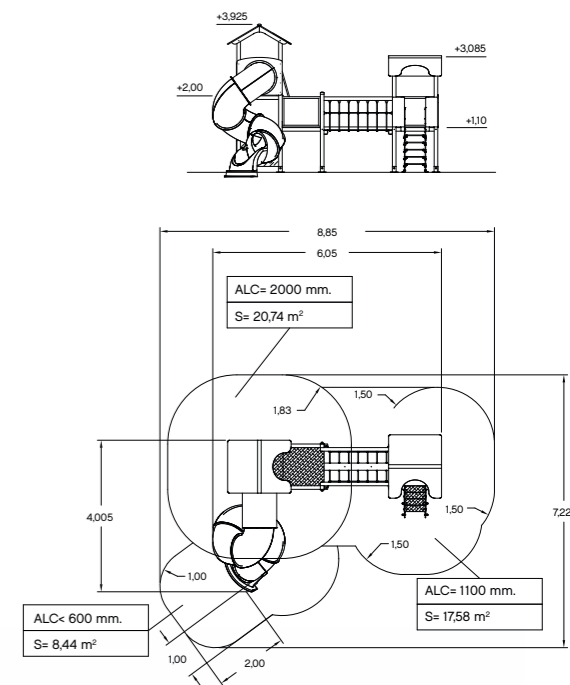
JE-580B

[D] 6,05 x 4,00 x 3,92 m.

[S] 8,85 x 7,22 m.

2,33 x 1,23 x 3,51 m. 1027 l 386 kg

5 h 3 Z2 09 07 31454 042



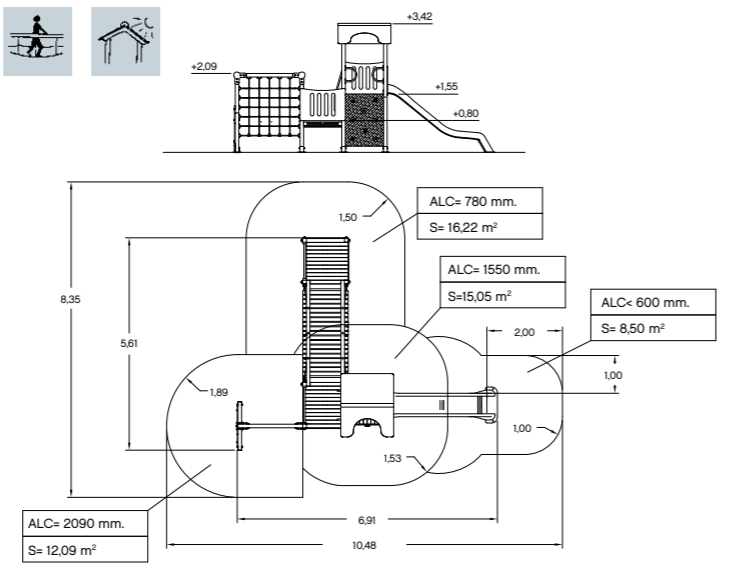


JE-570

[D] 5,61 x 6,91 x 3,42 m.

[S] 8,35 x 10,48 m.

2,33 x 1,33 x 3,00 m.	682 357 kg
5 h	3
Z2 09 07 31454 042	

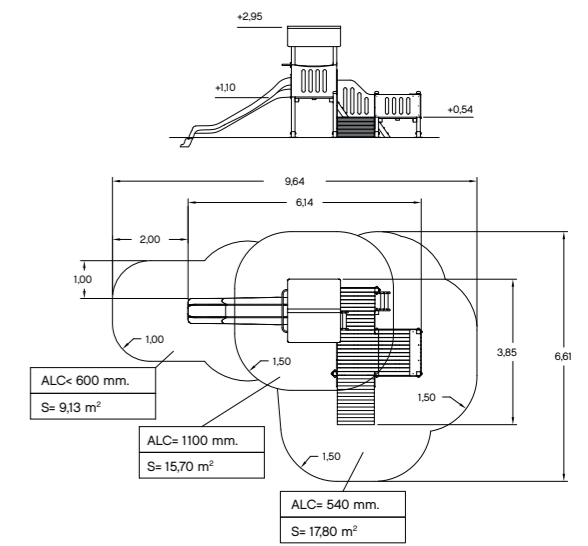


GE-2100

[D] 6,14 x 3,85 x 2,95 m.

[S] 9,64 x 6,60 m.

1,20 x 1,20 x 2,53 m.	600 290 kg
4 h	3
Z2 09 07 31454 042	





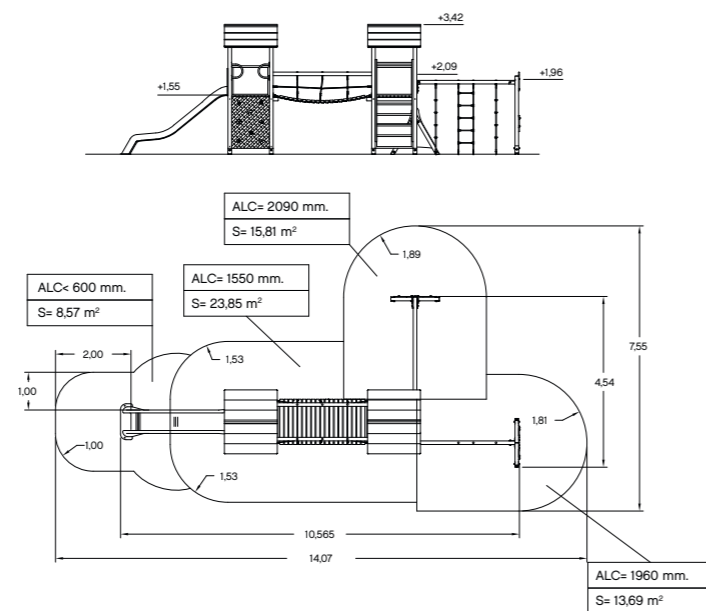
JE-501B

[D] 10,57 x 4,54 x 3,42 m.

[S] 14,07 x 7,55 m.

11,20 x 1,20 x 2,49 m. 862 l 293 kg

5 h 3 Z2 09 07 31454 042



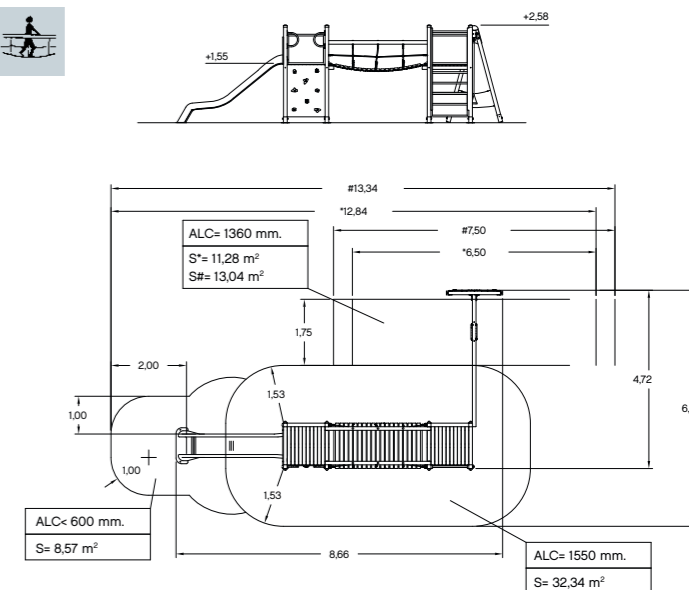
JE-501C

[D] 8,66 x 4,72 x 2,58 m.

[S] 13,34 x 6,25 m.

1,20 x 1,20 x 2,58 m. 653 l 218 kg

4 h 3 Z2 09 07 31454 042





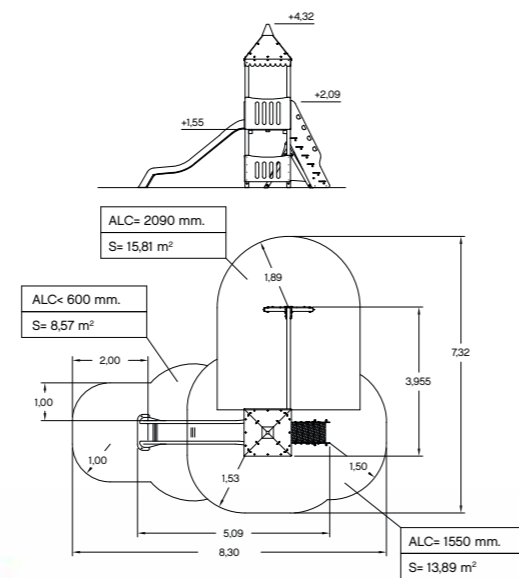
JE-193

[D] 5,09 x 3,96 x 4,32 m.

[S] 8,30 x 7,32 m.

1,20 x 1,20 x 3,40 m. 430 l 250 kg

2 h 2 Z2 09 07 31454 042



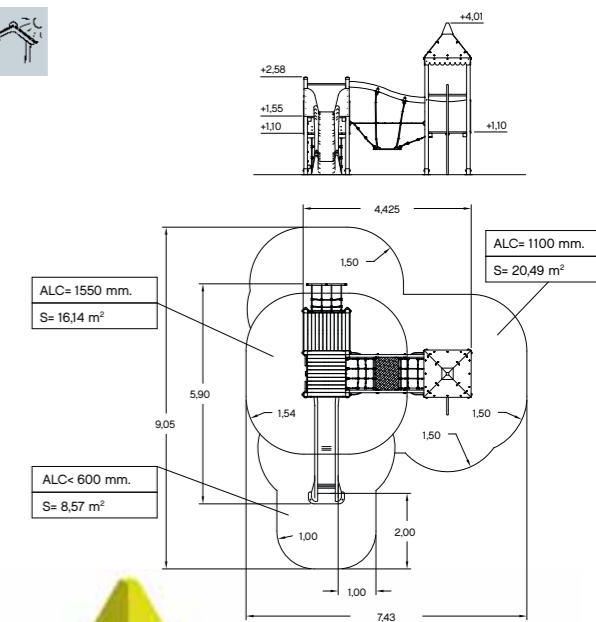
GE-2690

[D] 4,43 x 5,90 x 4,01 m.

[S] 7,43 x 9,05 m.

2,33 x 1,33 x 2,58 m. 748 l 309 kg

5 h 4 Z2 09 07 31454 042





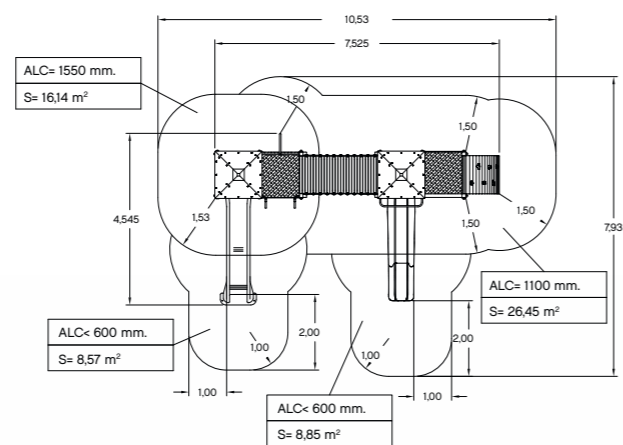
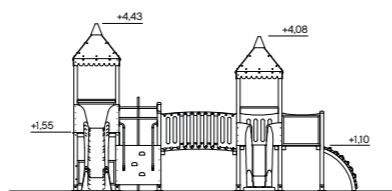
GE-2675B

[D] 7,53 x 4,55 x 4,43 m.

[S] 10,53 x 7,93 m.

2,40 x 1,20 x 3,40 m. 987 | 361 kg

10 h 3 Z2 09 07 31454 042



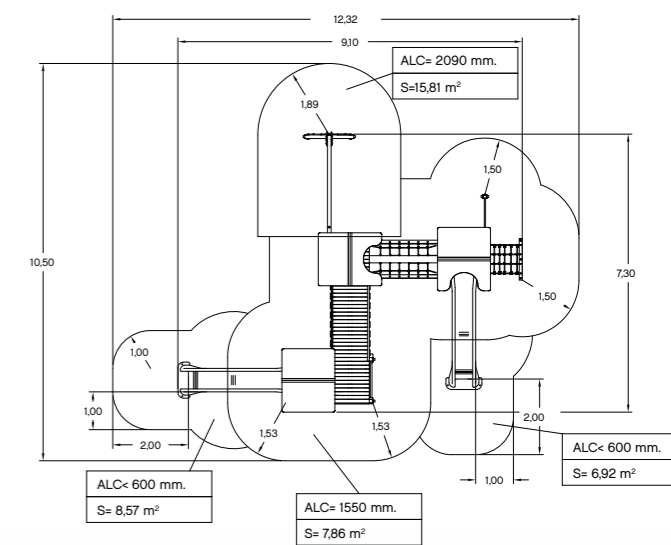
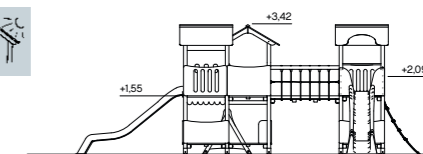
GE-2000

[D] 7,30 x 9,10 x 3,42 m.

[S] 12,32 x 10,50 m.

2,30 x 1,20 x 3,00 m. 1000 | 308 kg

12 h 4 Z2 09 07 31454 042





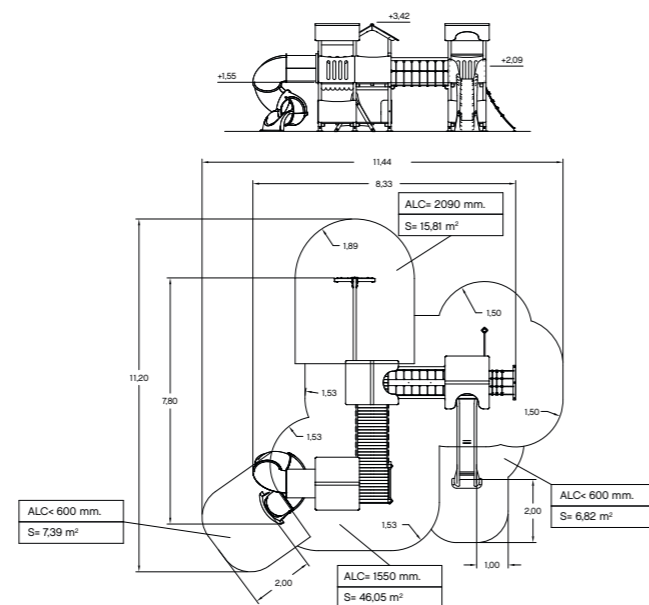
GE-2000.3

[D] 8,33 x 7,80 x 3,43 m.

[S] 11,44 x 11,20 m.

3,00 x 2,30 x 1,20 m. 1510 | 375 kg

14 h 3 Z2 09 07 31454 042



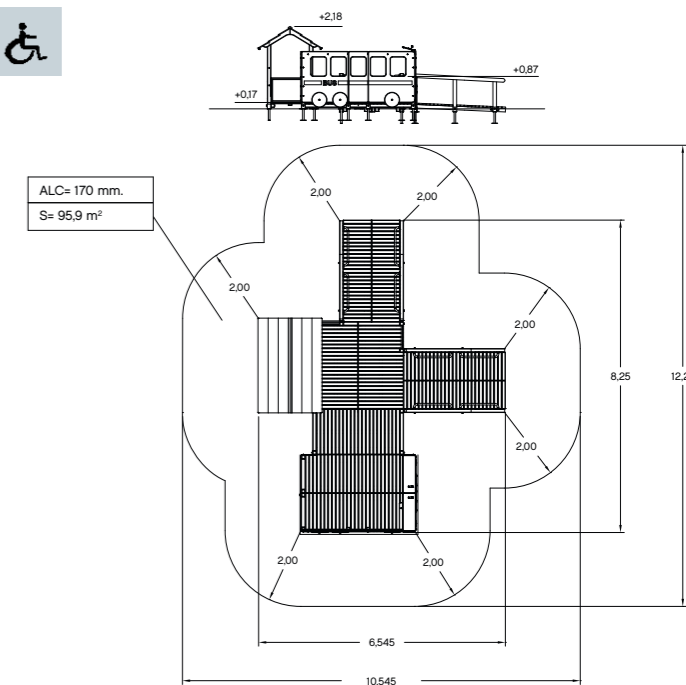
JE-292.2

[D] 8,25 x 6,55 x 2,18 m.

[S] 12,25 x 10,55 m.

3,00 x 1,03 x 1,64 m. 1500 | 252 kg

16 h 3 Z2 09 07 31454 042





M^a Etxe Txiki, 19. Polígono Industrial.
Apartado 44 - 20800 Zarautz - Gipuzkoa
T +34 943 83 34 00 F +34 943 83 55 49
www.jolas.net / info@jolas.net

Contacta con nosotros. Hagamos juntos tu proyecto.

Esperamos que encuentres en la colección **solid** la solución más atractiva y segura para tu entorno.

Para una información más completa puedes visitar nuestra web www.jolas.net.

En cualquier caso, si tienes alguna duda o consulta, o simplemente quieres ampliar información, no dudes en ponerte en contacto con nosotros. Nuestro equipo técnico y de comerciales te ayudará en todo lo que sea necesario para hacer posible tu proyecto.

Contact us. Together we will design your project.

We are confident that you will find that the wide variety and safety of our **solid** collection are perfect for your individual needs.

For more detailed information, please visit our website at www.jolas.net.

Do not hesitate to contact us with any questions, concerns, or to request further information. Our technical and sales teams will help you in everything you need to make your project a success.

Contactez-nous. Réalisons ensemble votre projet.

Nous espérons que vous trouverez dans la collection **solid** la solution la plus attrayante et la plus sûre pour votre environnement.

Pour plus d'information vous pouvez visiter notre site web www.jolas.net.

Dans tous les cas, si vous avez une question ou si vous souhaitez simplement avoir une information plus détaillée, n'hésitez pas à nous contacter. Notre équipe technique et commerciale vous aidera dans tous les aspects nécessaires pour rendre votre projet possible.

Contacte-nos. Ajudamo-lo com o seu projecto.

Esperamos que encontre na coleção **solid** a solução mais atractiva e segura para o ambiente que tem em mente.

Para informações mais completas visite a nossa página de Internet www.jolas.net.

Em qualquer dos casos, se tiver dúvidas, pedidos ou desejar simplesmente mais informações, não hesite em contactar-nos. As nossas equipas técnica e comercial ajudá-lo-ão em tudo o que for necessário para concretizar o seu projecto.

Tu distribuidor de **Jolas** más cercano:
Your nearest **Jolas** dealer:
Votre distributeur **Jolas** le plus proche:
O seu distribuidor **Jolas** mais próximo:



Asociación Española de Fabricantes de Mobiliario Urbano y Parques Infantiles