

VAPOREG

SKIDS DE VAPORIZACIÓN Y REGULACIÓN

VAPORIZING AND REDUCING UNITS ON SKID

¿Porqué elegir VAPOREG?

Why should you choose VAPOREG?

Único pedido para ambos equipos, vaporización y regulación.
One order for both items, vaporizer and regulator.

Diseñado por personal técnico experimentado.
Designed by experienced technical staff.

Montado y garantizado de prueba por nuestros técnicos expertos.
Assembling and testing guaranteed by our technical experts.

Rápida instalación.
Quick installation.

Ahorro en su inversión.
Save the value of your investment.

SAMTECH quality : ISO 9001, P.E.D. and Atex.
Calidad SAMTECH: ISO 9001, P.E.D. y ATEX.

Presupuestos claros sin sobrepagos.
Clear budget without extra costs.

Servicio post venta en toda Europa.
After sales service in all European countries.

Marcado CE (PED y ATEX) sin extra costes a terceros.
CE marked (PED & Atex): without further costs for authorization.

Gran rango de capacidades: desde 15 a 3,000 kg/h con soluciones estándar y hasta 10,000 kg/h a medida.
A wide range of capacity: from 15 to 3,000 kg/h standard solutions and up to 10,000 kg/h customized.

Las soluciones VAPOREG ofrece una respuesta estandar para su planta.
Solutions VAPOREG offers you a standard solution for your plant.

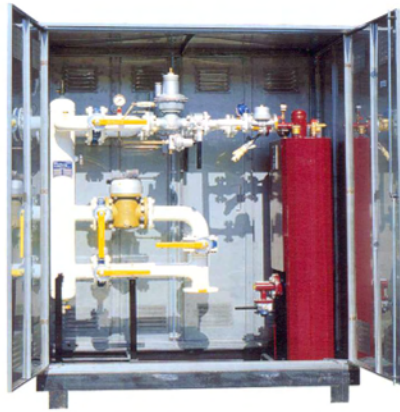


VAPOREG

SOLUCIONES / SOLUTIONS



1ª etapa, de doble línea
200 kg / h de capacidad.
1st stage, double line
200 kg/h capacity.



1ª etapa, de doble línea
300 kg / h de capacidad, medición en línea.
1st stage, double line
300 kg/h capacity with metering line.



1ª etapa, de doble línea
1.000 kg / h de capacidad, medición en línea.
1st stage, double line
1.000 kg/h capacity with metering line.



1ª etapa, de doble línea 900 kg/h de capacidad.
1st stage, double line 900 kg/h capacity.



1ª etapa, de doble línea 1.000 kg/h de capacidad con
colector de condensado
1st stage, double line 1.000 kg/h capacity with
condensate trap.



1ª etapa, de doble línea 900 kg/h de capacidad.
1st stage, double line 900 kg/h capacity.



1ª etapa, 6.000 kg/h de capacidad con medida
en línea.
1st stage, 6.000 kg/h capacity with metering line.

VAPOTHERM

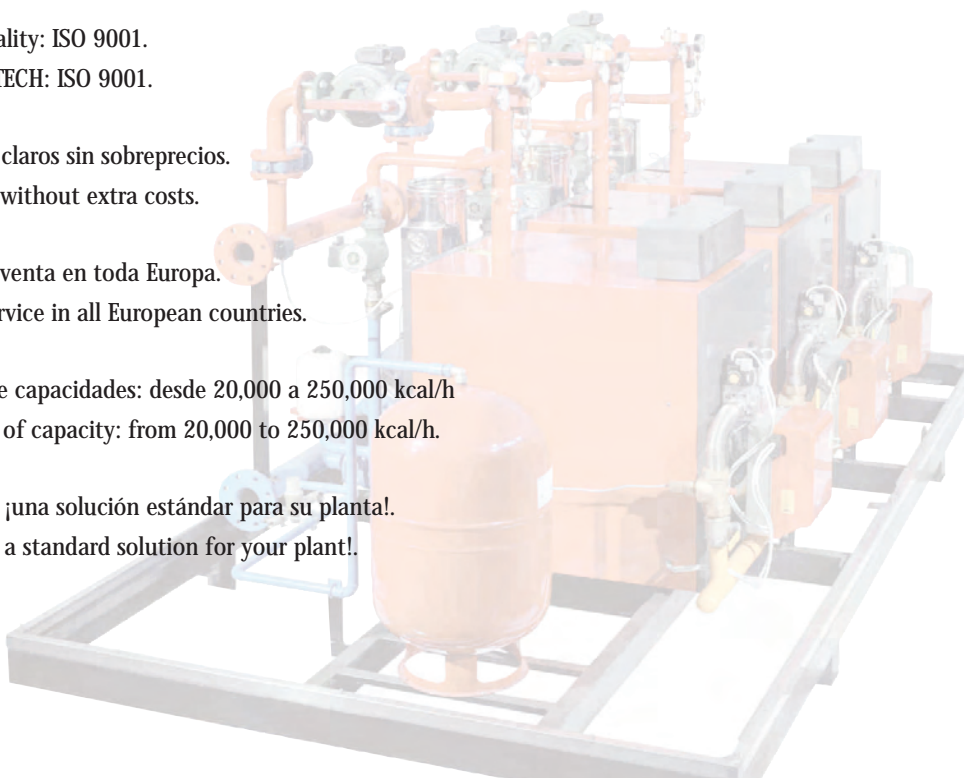
SKIDS DE CALDERAS

HOT WATER UNITS ON SKID

¿Porqué elegir VAPOTHERM?

Why should you choose VAPOTHERM?

- Único pedido para central térmica, bombas, panel de control chimenea.
One single order for thermal unit, pumps, control panel, chimney flue.
- Sin necesidad de albañilería.
No masonry works needed.
- Integración de la lógica e funcionamiento con la opción del vaporizador.
Logical working integration with vaporizer's options.
- Diseñado por nuestros técnicos expertos.
Designed by our thermo-technical experts.
- Montado y garantizado de prueba por nuestro personal cualificado.
Assembling and testing guaranteed by Samtech qualified staff.
- Calidad SAMTECH: ISO 9001, P.E.D. y ATEX.
Quick installation.
- Ahorro en su inversión.
Save the value of your investment.
- SAMTECH quality: ISO 9001.
Calidad SAMTECH: ISO 9001.
- Presupuestos claros sin sobrepagos.
Clear budget without extra costs.
- Servicio post venta en toda Europa.
After sales service in all European countries.
- Gran rango de capacidades: desde 20,000 a 250,000 kcal/h
A wide range of capacity: from 20,000 to 250,000 kcal/h.
- VAPOTHERM: ¡una solución estándar para su planta!
VAPOTHERM: a standard solution for your plant!

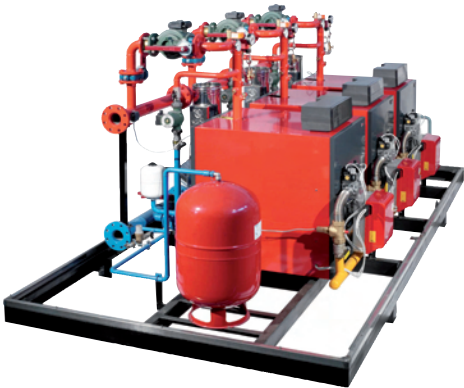


VAPOTHERM

SOLUCIONES / SOLUTIONS



Central térmica de 120.000/250.000 kcal/h con puertas a 3 lados.
Hot water unit 120.000/250.000 kcal/h with doors on 3 sides.



Central térmica 3 quemadores de una potencia total de 270.000 kcal/h.
Hot water unit 3 burners for a total power of 270.000 kcal/h.



Central térmica de 37.000 kcal/h.
Hot water unit of 37.000 kcal/h.



Central térmica con armario.
Hot water unit with kiosk.



Central térmica de 500.000 kcal/h.
Hot water unit of 500.000 kcal/h.



Central térmica de 3 calderas de una potencia total de 750.000 kcal/h.
Hot water unit of 3 burners for a total power of 750.000 kcal/h.

VAPOTHERM

CALDERAS EN SKID

HOT WATER UNITS ON SKID

CARACTERÍSTICAS TÉCNICAS

- De pie, cuerpo en fundición de hierro.
- Tiro natural, cámara abierta.
- Mantenimiento fácil y de bajo coste.
- Fiable.
- Bajo coste de funcionamiento.
- Construcción racional, fácil de instalar y operar.
- Sin frágiles tarjetas electrónicas: todos los componentes fácilmente disponible en el mercado.
- Quemador muy eficiente en acero inoxidable
- Potencia térmica variable de doble etapa de trabajo. (por encima de 51kW).
- Chimenea en acero inoxidable.
- Bomba primaria y de recirculación.
- Vaso de expansión.
- Regulador de presión de agua.
- Regulador de gas con filtro.
- Contador de diafragma para el consumo total.
- Cuadro de control eléctrico IP55 preparado para el control opcional del vaporizador.
- Pulsador externo de emergencia.
- Armario de protección el aluminio.

OPCIONES

- Armario de protección en acero inoxidable.
- Bomba manual para llenado de agua.
- Transmisor para la gestión remota de señales de presión y temperatura.
- Pedestal para el panel de control.
- Termostato de temperatura mínima para instalar en la línea de agua del vaporizador.
- Switch de caudal.
- Reloj programable.
- Sistema para el control a distancia por GSM.
- Doble bomba (trabajo + emergencia).

STANDARD FEATURES

- Floor standing, cast-iron body.
- Natural draught, open chamber.
- Easy and low cost maintenance.
- Reliability.
- Low operating costs.
- Rational construction, easy to install and operate.
- Without the easy-breakable chip cards: all the components are easily available on the market.
- High efficiency burner in stainless steel.
- Variable thermal power with double stage working (over 51 kW).
- Chimney flue in stainless steel.
- Primary and re-circulating pumps.
- Expansion tank.
- Water pressure regulator.
- Gas pressure regulator with strainer.
- Diaphragm gas meter for total consumption.
- Electrical control panel IP55 presetted to manage also all the options for vaporizers.
- External emergency button.
- Aluminium protection kiosk.

OPTIONS

- Stainless steel protection kiosk.
- Manual pump for water loading.
- EEx-d transducers for remote reading of temperature and pressure signals.
- Pedestal for control panel.
- Thermostat for minimum temperature to be installed on the water line from vaporizer.
- Flow switch.
- Programmable clock.
- Systems for remote GSM control.
- Double pump (working + emergency).

Tipo Type	Código Code	Capacidad Capacity Kg/h	Alimentación/Power		Dimensiones / Dimensions		
			Kcal.	kW	L	P	H
Rendimax N 23 EL PV	LCV812000	150	20.000	23	1000	1000	1200
Rendimax N 30 EL PV	LCV812600	200	26.000	30	1000	1000	1700
Pegasus LN 56	LCV814800	250/300	37.000	42	1000	1200	2000
Pegasus LN 56	LCV814800	350/400	44.000	51	1000	1200	2000
Pegasus LN 67	LCV816200	500	59.000	68	900	1800	2000
Pegasus LN 87	LCV817000	600	73.000	85	1000	1800	2000
Pegasus LN 107	LCV819000	750	88.000	102	1100	1800	2000
Pegasus LN 136	LCV81120X	1000	118.000	136	1200	2000	2000
Pegasus LN 170	LCV81150X	1200	147.000	170	1700	2000	2000
Pegasus LN 221	LCV81190X	1500	191.000	221	1700	2000	2000
Pegasus LN 289	LCV81250X	2000	250.000	289	2100	2000	2000

KIOSKS

CASETA DE PROTECCIÓN PROTECTION KIOSK

CARACTERÍSTICAS TÉCNICAS

- Acero inoxidable (K): primer acabado 2/B, espesor 20/10.
- Aluminio (A): espesor de la aleación 20/10, resistente a la corrosión.
- Ventilaciones e acero inoxidable con retardante de llama.
- Superficie de ventilación 1/10.
- Topes en cada puerta.
- Cerradura con tirados escamoteable.
- Fabricado de acuerdo con D.M. 24/11/1984 y según las normas de seguridad.
- Puertas en ambos lados.

OPCIONES

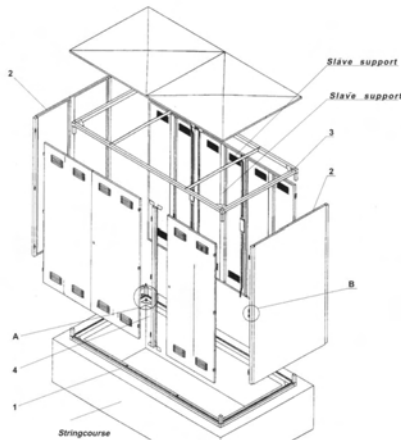
- Dimensiones especiales
- Otros materiales (acero pintado, galvanizado, latón, etc...)
- Modelos para hormigón
- Revestimientos especiales
- Aislación térmica y acústica

STANDARD FEATURES

- Stainless steel (K): first rate plate finishing 2/B thickness 10/10.
- Aluminium (A): alloy thickness 20/10 corrosion resistant.
- Abat-vents with flame retardant stainless steel.
- Aeration on 1/10 of the surface.
- Doorstop on each door.
- Keylock with hidden handles.
- Manufactured according D.M. 24/11/1984 and according applicable safety rules.
- Doors on two sides.

OPTIONS

- Out of standard dimensions.
- Other materials (painted steel plate, copper, etc..).
- Concrete models.
- Special coverings.
- Acoustic and thermal insulation.



Modelo 1 puerta.
1 door model.

Modelo 2 puertas.
2 door model.

Hecho a medida.
Customized model.

TIPO / TYPE

K/S: Acero inoxidable / stainless steel.

A: Aluminio / aluminium.

Código Code		dimensiones externas mm Ext. Dimensions			Puertas Doors
		H	L	P	
ACG507070	K 700	1100	700	500	2
ACG507080	K 800	1100	800	500	2
ACG507100	K1000	1700	1000	600	2+2
ACG507120	K1200	1700	1200	700	2+2
ACG508060	S1000	1700	1000	1000	2+2
ACG507140	K1400	1700	1400	800	2+2
ACG507160	K1600	1700	1600	800	2+2
ACG507170	K1602	2100	1600	800	2+2
ACG507180	K1800	1700	1800	900	2+2
ACG507200	K2000	2000	2000	1000	2+2
ACG507220	K2002	2100	2000	1000	2+2
ACG507240	K2400	2000	2400	1200	3+3
ACG507280	K2800	2000	2800	1200	4+4
ACG507290	K2802	2100	2800	1200	4+4
ACG507300	K3000	2300	3000	1500	4+4
Opciones Options	Kiosk in assembling kit – armario en kit de montaje 1 puerta extra en lado ciego - 1 extra door on blind side				

Código Code		dimensiones externas mm Ext. Dimensions			Puertas Doors
		H	L	P	
ACG578080	A800	1100	800	500	1
ACG578100	A950	1700	1000	600	2+2
ACG578060	A1000	1700	1000	1000	2+2
ACG578120	A1200	1700	1200	700	2+2
ACG578140	A1400	1700	1400	800	2+2
ACG578141	A1401	2000	1400	1000	2+2
ACG578160	A1600	1700	1600	800	2+2
ACG578162	A1602	2100	1600	800	2+2
ACG578180	A1800	1700	1800	900	2+2
ACG578190	A1801	2000	1800	900	2+2
ACG578191	A1802	2000	1800	1200	2+2
ACG578195	A2000	2000	2000	1000	2+2
ACG578196	A2002	2100	2000	1000	2+2
ACG578220	A2001	2000	2000	1200	2+2
ACG578240	A2400	2000	2400	1200	3+3
ACG578280	A2800	2000	2800	1200	4+4
ACG578282	A2802	2100	2800	1200	4+4
ACG578300	A3000	2300	3000	1500	4+4



PETROLTECNA

Avda. Filipinas, 38
28003 Madrid
España

Tel.: +34 915 343 629

Fax: +34 915 340 020

www.petroltecna.com

PETROLTECNA