

# BELLACASA



CATÁLOGO GENERAL 2023

---

GENERAL CATALOGUE 2023

|ES|

Es hora de cambios, de abrir las puertas de tu casa y compartirla con la gente a la que quieres. Es momento de ilusionarse, de mirar al futuro, de hacer proyectos. Es tiempo de renovación, es tiempo de Bellacasa.

|EN|

It's a time of change, of opening doors and sharing our homes with friends and loved ones. The time to look at the future with excitement, of making new projects. It's time for renovation -It's time for Bellacasa.

|FR|

C'est l'heure des changements, d'ouvrir les portes de votre maison et de la partager avec les personnes que vous aimez. C'est le moment de se réjouir, de regarder vers le futur, de faire des projets. C'est le temps du renouveau, le temps de Bellacasa.

|DE|

Es ist Zeit für Veränderungen. Öffnen Sie Ihr Zuhause und teilen Sie es mit Familie und Freunden. Es ist Zeit mit Freude in die Zukunft zu blicken und Projekte zu entwickeln. Es ist Zeit für Erneuerung, es ist Zeit für Bellacasa.

|NL|

Het is een tijd van verandering, van het openen van deuren en het delen van onze huizen met vrienden en geliefden. De tijd om de toekomst met enthousiasme tegemoet te zien, om nieuwe projecten te realiseren. Het is tijd voor renovatie - het is tijd voor Bellacasa.

|PO|

Nadszedł czas zmian. Otwórzmy drzwi naszych domów i pomyślmy o naszych bliskich, o ich komforcie. Rozpocznijmy to wspaniałe przedsięwzięcie, które dostarczy nam wielu wzruszeń i pozwoli spojrzeć z nadzieją w przyszłość. Postawmy na zmiany - czas na BellaCasa.

|IT|

E' ora di cambiamenti, di aprire la porta della tua casa e di condividerla con le persone che vuoi. E' il momento di illusioni, di guardare al futuro, di fare progetti. E' tempo di rinnovamento, e' tempo di Bellacasa.

## INDEX ÍNDICE

---

**02**

**PORCELAIN TILES PORCELÁNICO**

GRÈS CERÁME / FEINSTEINZEUG

---

**50**

**WALL TILES REVESTIMIENTO**

CARRELAGE MURAL / WANDFLIESEN

---

**100**

**TECHNICAL CHARACTERISTICS**

**CARACTERÍSTICAS TÉCNICAS**

CARACTÉRISTIQUES TECHNIQUES / TECHNISCHE EIGENSCHAFTEN

---

**109**

**PRODUCT INDEX**

**ÍNDICE DE PIEZAS**

INDEX DES PIÈCES / ARTIKELVERZEICHNIS

---

BELLACASA

**PORCELAIN TILES PORCELÁNICO**  
GRÈS CERÁME / FEINSTEINZEUG

**120x120** 47<sup>11/16"</sup>x47<sup>11/16"</sup>

Coralina	20
Lucena	30

**119x119** 46<sup>7/8"</sup>x46<sup>7/8"</sup>

Augusta	08
---------	----

**60x120** 31<sup>1/2"</sup>x31<sup>1/2"</sup>

Augusta	08
Domus	26
Lucena	30
Marsella	34
Niza	38

**59x119** 23<sup>1/4"</sup>x46<sup>7/8"</sup>

Augusta	08
---------	----

**80x80** 31<sup>1/2"</sup>x31<sup>1/2"</sup>

Brera	12
Coralina	20
Domus	26

**45x45** 17<sup>3/4"</sup>x17<sup>3/4"</sup>

Brera	12
Cazorla	16
Mohair 45	97
Today 45	101

**45x90** 17<sup>3/4"</sup>x35<sup>7/16"</sup>

Slate	44
-------	----

**19,5x120** 7<sup>10/16"</sup>x47<sup>11/16"</sup>

Amberwood	04
Priorato	42

**14,5x120** 5<sup>23/32"</sup>x47<sup>11/16"</sup>

Amberwood	04
-----------	----

**60x60** 23<sup>5/8"</sup>x23<sup>5/8"</sup>

Brera	12
Coralina	20
Coralina 20MM	23
Domus	26
Lucena	30
Dean	52
Marsella	34
Metropolitan	74
Niza	38

**60,5x60,5** 23<sup>14/16"</sup>x23<sup>14/16"</sup>

Cazorla	16
Dayton	24
Slate	44
Stage	46
Ural	48

**30x60** 11<sup>13/16"</sup>x23<sup>5/8"</sup>

Brera	12
Domus	26
Lucena	30
Marsella	34
Niza	38

**30x60,5** 11<sup>13/16"</sup>x23<sup>14/16"</sup>

Cazorla	16
Coralina	20
Dayton	24
Slate	44
Stage	46
Ural	48

**30x30** 11<sup>13/16"</sup>x11<sup>13/16"</sup>

Cazorla	16
---------	----

**10x30** 3<sup>15/16"</sup>x11<sup>13/16"</sup>

Cazorla	16
Slate	44





# AMBERWOOD

☰ AMBERWOOD SECUOYA 19,5x120 / 14,5x120

# AMBERWOOD

19,5x120 | 14,5x120  
 7<sup>10</sup>/<sub>16</sub>" x 47<sup>11</sup>/<sub>16</sub>" | 5<sup>23</sup>/<sub>32</sub>" x 47<sup>11</sup>/<sub>16</sub>"



AMBERWOOD FRESNO



AMBERWOOD SECUOYA



AMBERWOOD CEDRO



AMBERWOOD OLMO



AMBERWOOD ROBLE



**19,5x120 Amberwood**  
 Fresno 19AW59T  
 Cedro 19AW09T  
 Roble 19AW29T  
 Secuoya 19AW79T  
 Olmo 19AW89T

**19,5x120 Amberwood Anti-slip**   
 Fresno 19AWA5T  
 Cedro 19AWA0T  
 Roble 19AWA2T  
 Secuoya 19AWA7T  
 Olmo 19AWA8T

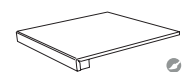


**14,5x120 Amberwood**  
 Fresno 19AW59L  
 Cedro 19AW09L  
 Roble 19AW29L  
 Secuoya 19AW79L  
 Olmo 19AW89L

**14,5x120 Amberwood Anti-slip**   
 Fresno 19AWA5L  
 Cedro 19AWA0L  
 Roble 19AWA2L  
 Secuoya 19AWA7L  
 Olmo 19AWA8L



Rodapié  
 7,5x80  
 8x60



Peldaño Escuadra  
 30x30  
 30x120



Peldaño Escuadra Angular  
 30x30  
 30x120



289-10.0/22\*

\* Consultar formatos, colores y acabados certificados en la siguiente dirección: <http://ow.ly/PSxsD>  
 \* Please check sizes, colours, finishes and certifications by clicking on the following link: <http://ow.ly/PSxsD>  
 \* Vérifier les formats, coloris et finitions indiqués sur l'adresse suivante: <http://ow.ly/PSxsD>



AMBERWOOD CEDRO 19,5x120



14,5x120  
 19,5x120



10 mm



R10

C1

B

R11

C3

C

anti-slip



medio



≤3mm





## AUGUSTA

- III EMPERADOR 59x119
- III HELSINKI BEIGE 59x119
- III PRIORATO ALERCE 19,5x120

# AUGUSTA

119x119 | 59x119 | 60x120  
 46<sup>7/8</sup>"x46<sup>7/8</sup>" | 23<sup>1/4</sup>"x46<sup>7/8</sup>" | 23<sup>5/8</sup>"x47<sup>11/16</sup>"



HELSINKI BEIGE



HELSINKI GRIS



ALICANTE



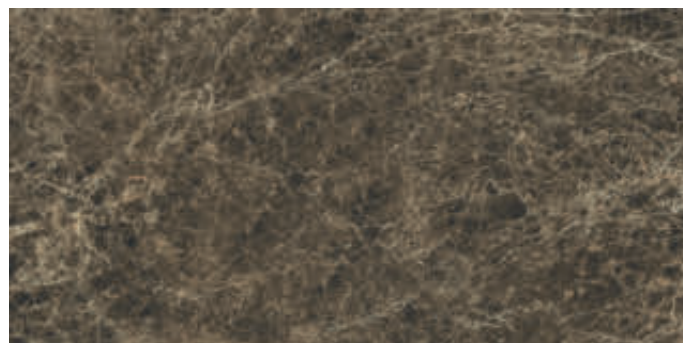
SEÚL\*



MÁLAGA



ROMA\*



EMPERADOR

\* COMBINA CON EL REVESTIMIENTO  
 COORDINATES WITH WALL TILES

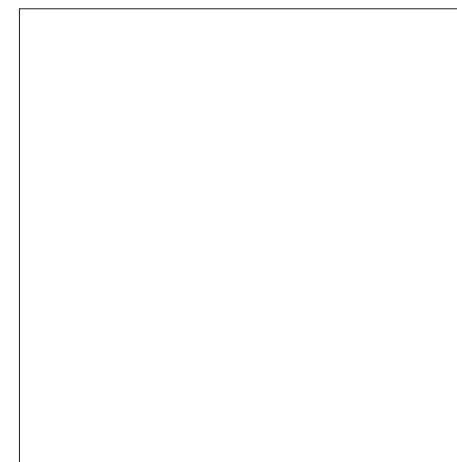
## AUGUSTA ROMA Y SEÚL

30x90 11<sup>13/16</sup>"x35<sup>7/16</sup>"

PÁG. 62



SEÚL PULIDO 119x119



119x119 Augusta  
 Alicante Pulido 36NT70P  
 Seúl Pulido 36UL40P



59x119 Augusta  
 Alicante Pulido 44NT79P  
 Emperador Pulido 44M229P  
 Helsinki Beige Pulido 44NK79P  
 Helsinki Gris Pulido 44NK39P  
 Málaga Pulido 44M179P  
 Roma Pulido 44RM49P  
 Seúl Pulido 44UL49P

60x120 Augusta  
 Alicante Natural 44NT79R  
 Seúl Natural 44UL49R  
 Roma Natural 44RM49R



PORCELAIN TILES PORCELÁNICO



289-10.0/22\*

# BRERA

☰ BRERA CEMENTO 80x80  
NOVARA CEMENTO 80x80



# BRERA

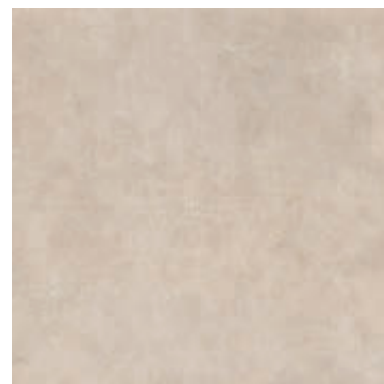
80x80 | 60x60 | 45x45 | 30x60  
 31<sup>1/2</sup>" x 31<sup>1/2</sup>" | 23<sup>5/8</sup>" x 23<sup>5/8</sup>" | 17<sup>3/4</sup>" x 17<sup>3/4</sup>" | 11<sup>13/16</sup>" x 23<sup>5/8</sup>"



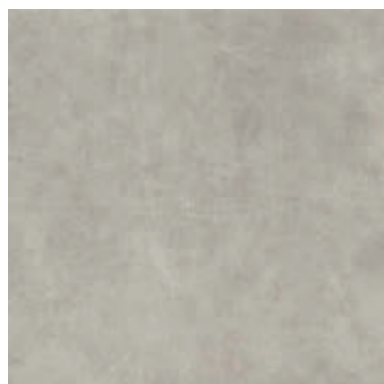
BRERA BLANCO



BRERA GRIS



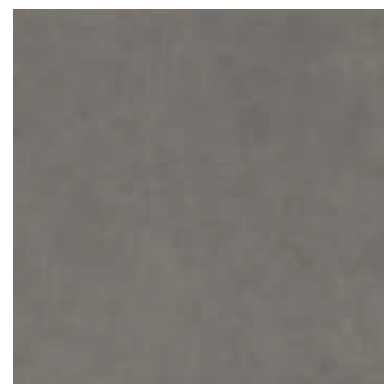
BRERA ARENA



BRERA CEMENTO



BRERA ANTRACITA



BRERA TAUPE



**17,5x20 Varese\***  
 Gris 08RA32B  
 Blanco 08RA42B  
 Arena 08RA72B  
 Cemento 08RA12B  
 Antracita 08RA62B  
 Taupe 08RA22B



**17,5x20 Varese Deco\***  
 Gris 08RA32D  
 Blanco 08RA42D  
 Arena 08RA72D  
 Cemento 08RA12D  
 Antracita 08RA62D  
 Taupe 08RA22D

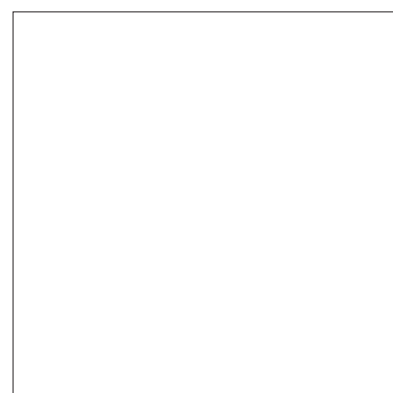


**80x80 Novara\***  
 Gris 81RA316  
 Blanco 81RA416  
 Arena 81RA716  
 Cemento 81RA116  
 Antracita 81RA616  
 Taupe 81RA216

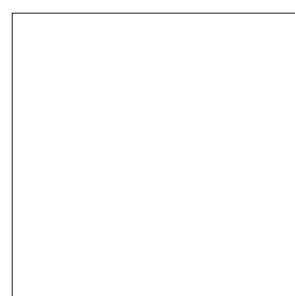
**60x60 Novara\***  
 Gris 52RA315  
 Blanco 52RA415  
 Arena 52RA715  
 Cemento 52RA115  
 Antracita 52RA615  
 Taupe 52RA215

**30x60 Novara\***  
 Gris 46RA312  
 Blanco 46RA412  
 Arena 46RA712  
 Cemento 46RA112  
 Antracita 46RA612  
 Taupe 46RA212

(\*) Piezas con diferentes diseños empaquetadas aleatoriamente. Consultar packing.  
 Pieces with different designs randomly packed. Consult the packing informaion.  
 Pièces avec des différents motifs, emballées de manière aléatoire. Consulter l'emballage.  
 Verschiedene Grafiken, aleatorisch verpackt. Siehe Packing.



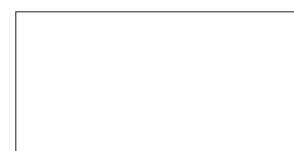
**80x80 Brera**  
 Blanco 81RA-46  
 Gris 81RA-36  
 Arena 81RA-76  
 Cemento 81RA-16  
 Taupe 81RA-26  
 Antracita 81RA-66



**60x60 Brera**  
 Blanco 52RA45R  
 Gris 52RA35R  
 Arena 52RA75R  
 Cemento 52RA15R  
 Taupe 52RA25R  
 Antracita 52RA65R



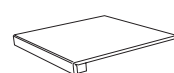
**45x45 Brera**  
 Blanco 42RA-48  
 Gris 42RA-38  
 Arena 42RA-78  
 Cemento 42RA-18  
 Taupe 42RA-28  
 Antracita 42RA-68



**30x60 Brera**  
 Blanco 46RA42R  
 Gris 46RA32 R  
 Arena 46RA72R  
 Cemento 46RA12R  
 Taupe 46RA22R  
 Antracita 46RA62R



**Rodapié**  
 8x60  
 8x80



**Peldaño Escuadra**  
 30x60  
 30x80

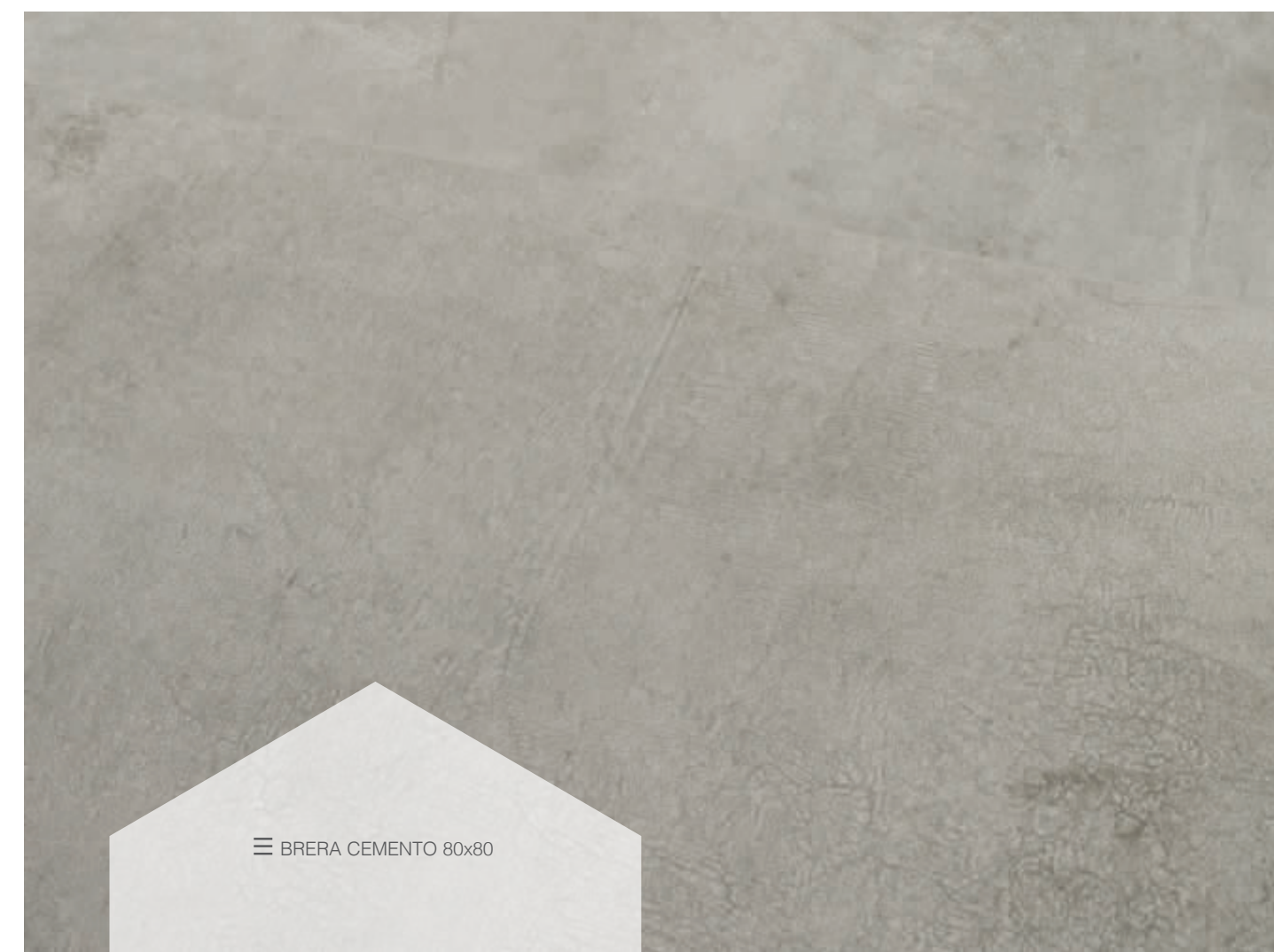


**Peldaño Escuadra Angular**  
 30x60  
 30x80



289-10.0/22\*

\* Consultar formatos, colores y acabados certificados en la siguiente dirección: <http://ow.ly/PSxsD>  
 \* Please check sizes, colours and certifications by clicking on the following link: <http://ow.ly/PSxsD>  
 \* Vérifier les formats, coloris et finitions indiqués sur l'adresse suivante: <http://ow.ly/PSxsD>



BRERA CEMENTO 80x80



PORCELAIN TILES PORCELÁNICO



## CAZORLA

- III CAZORLA FUEGO 10x30
- ≡ CAZORLA FUEGO 60,5x60,5
- CAZORLA FUEGO 30x60,5
- CAZORLA FUEGO 30x30

# CAZORLA

60,5x60,5 | 30x60,5 | 45x45 | 30x30 | 10x30

23<sup>14/16</sup>"x23<sup>14/16</sup>" | 11<sup>13/16</sup>"x23<sup>14/16</sup>" | 17<sup>3/4</sup>"x17<sup>3/4</sup>" | 11<sup>13/16</sup>"x11<sup>13/16</sup>" | 3<sup>15/16</sup>"x11<sup>13/16</sup>"



CAZORLA SIENA



CAZORLA FUEGO



CAZORLA MINERAL



CAZORLA NATURAL



CAZORLA BLANCO



30x30 Molar  
Siena 41CZ70M  
Fuego 41CZ80M  
Mineral 41CZ90M  
Natural 41CZ00M  
Blanco 41CZ80M



YEDRA 30x30\*  
41CZ010



(\*) Piezas con diferentes diseños empaquetadas aleatoriamente. Consultar packing.  
Pieces with different designs randomly packed. Consult the packing information.  
Pièces avec des différents motifs, emballées de manière aléatoire. Consulter l'emballage.  
Verschiedene Grafiken, aleatorisch verpackt. Siehe Packing.



CAZORLA SIENA 60,5x60,5



10 mm

R10  
C2



alto



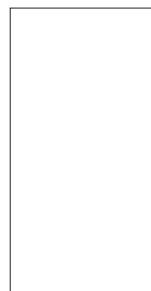
3mm



PORCELAIN TILES PORCELÁNICO



60,5x60,5 Cazorla  
Siena 46CZ-75  
Fuego 46CZ-85  
Mineral 46CZ-35  
Natural 46CZ-05  
Blanco 46CZ-45



30x60,5 Cazorla  
Siena 46DCZ-72  
Fuego 46DCZ-82  
Mineral 46DCZ-32  
Natural 46DCZ-02  
Blanco 46DCZ-42



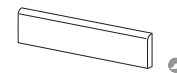
45x45 Cazorla  
Siena 42CZ-78  
Fuego 42CZ-88  
Mineral 42CZ-38  
Natural 42CZ-08  
Blanco 42CZ-48



30x30 Cazorla  
Siena 41CZ-70  
Fuego 41CZ-80  
Mineral 41CZ-30  
Natural 41CZ-00  
Blanco 41CZ-40



10x30 Cazorla  
Siena 06DCZ70  
Fuego 06DCZ80  
Mineral 06DCZ30  
Natural 06DCZ00  
Blanco 06DCZ40



Rodapié  
8x30  
8x60,5



## CORALINA

≡ CORALINA BONE 120x120

||| CORALINA BONE 30x60

||| BELICE BONE 30x30

# CORALINA

120x120 | 80x80 | 60x60 | 30x60,5  
 47<sup>11/16</sup>"x47<sup>11/16</sup>" | 31<sup>1/2</sup>"x31<sup>1/2</sup>" | 23<sup>5/8</sup>"x23<sup>5/8</sup>" | 11<sup>13/16</sup>"x23<sup>14/16</sup>"



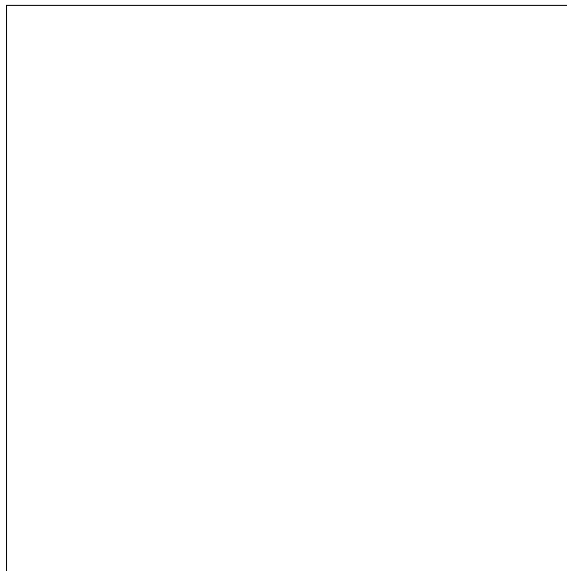
CORALINA PERLA



CORALINA BONE



CORALINA BLANCO



120x120 Coralina  
 Blanco 36RB40N  
 Perla 36RB00N  
 Bone 36RB70N



30x30 Belice  
 Blanco 41RB40B  
 Perla 41RB00B  
 Bone 41RB70B



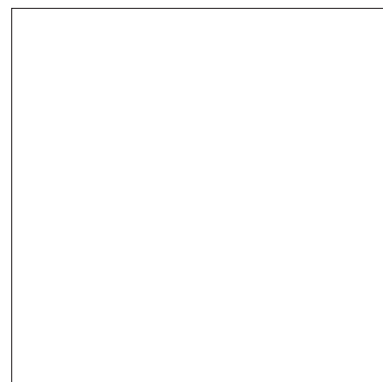
Peldaño Escuadra  
 30x60  
 30x80



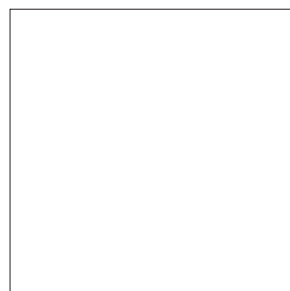
Peldaño Escuadra  
 Angular  
 30x60  
 30x80



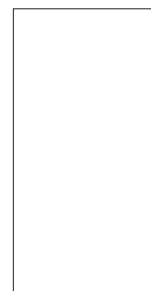
Rodapié  
 8x60  
 8x80



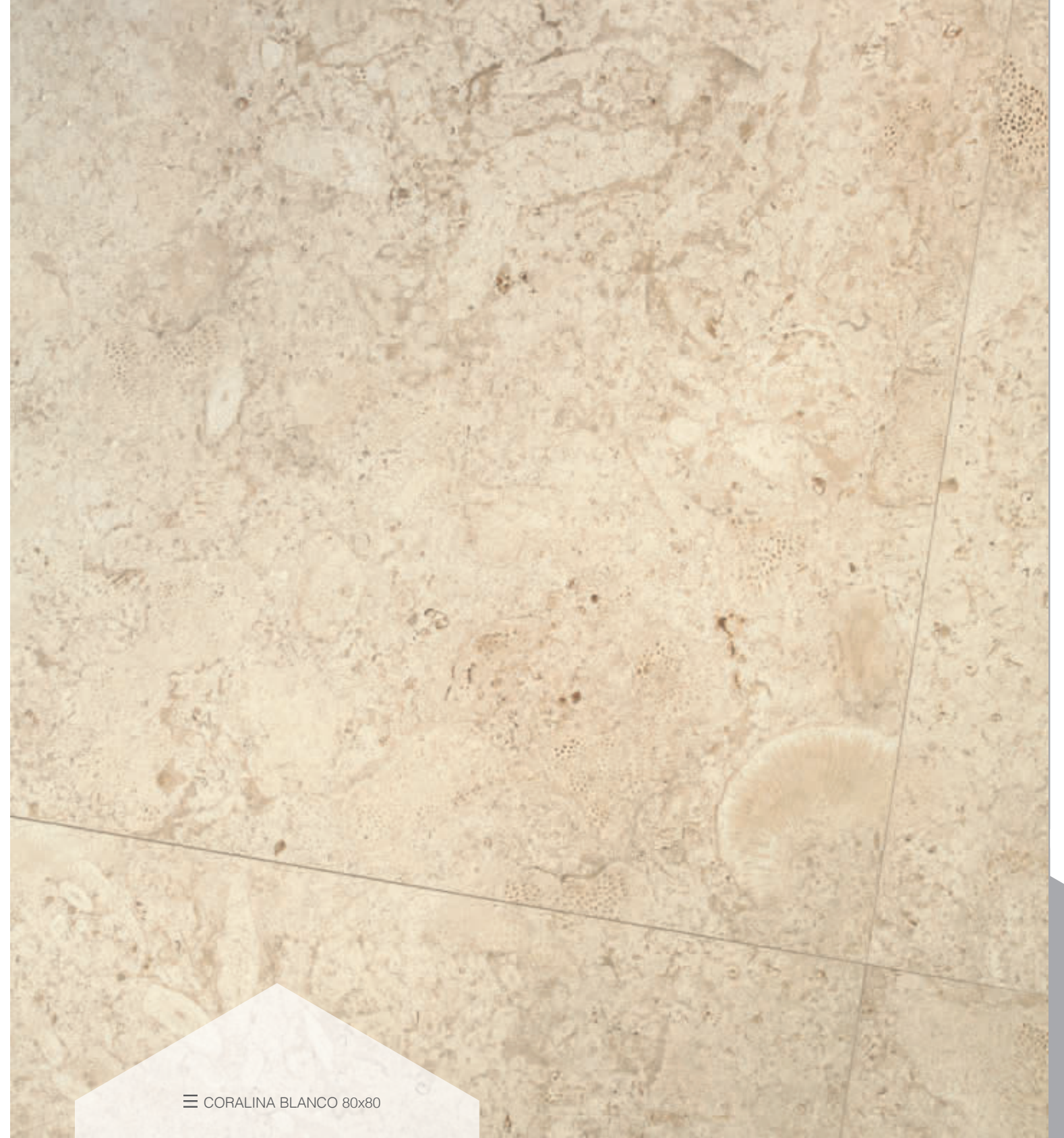
80x80 Coralina  
 Blanco 81RBA46  
 Perla 81RBA06  
 Bone 81RBA76



60x60 Coralina  
 Blanco 52RBA45  
 Perla 52RBA05  
 Bone 52RBA75



30x60,5 Coralina  
 Blanco 46RBA42  
 Perla 46RBA02  
 Bone 46RBA72



CORALINA BLANCO 80x80

20MM

60x60 Coralina  
 Blanco 52RBE45  
 Perla 52RBE05  
 Bone 52RBE75

Peldaño Porcelánico 20MM  
 Romo Huella  
 30x60

Icons: R11 C3, C, medio

- 
- 80x80  
60x60  
30x60,5
- 30x60,5
- 120x120  
80x80  
60x60
- 10 mm
- R11  
C3
- 
- medio
- 3mm
-

# DAYTON

60,5x60,5 | 30x60,5  
 23<sup>14/16</sup>"x23<sup>14/16</sup>" | 11<sup>13/16</sup>"x23<sup>14/16</sup>"



DAYTON BLANCO



DAYTON CEMENTO



DAYTON ANTRACITA



DAYTON ARENA



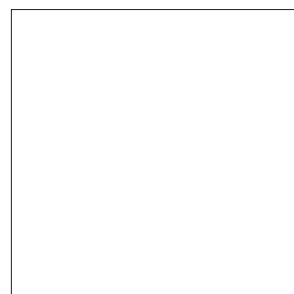
DAYTON TIERRA



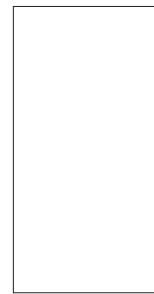
DAYTON MARENGO



DAYTON TAUPE



**60,5x60,5 Dayton**  
 Blanco 52DY-45  
 Cemento 52DY-15  
 Antracita 52DY-65  
 Arena 52DY-75  
 Tierra 52DY-05  
 Marengo 52DY-55  
 Taupe 52DY-25



**30x60,5 Dayton**  
 Blanco 46DY-42  
 Cemento 46DY-12  
 Antracita 46DY-62  
 Arena 46DY-72  
 Tierra 46DY-22  
 Marengo 46DY-52  
 Taupe 46DY-02



**Rodapié**  
 10x60,5



DAYTON MARENGO 60,5x60,5



10 mm

R10  
 C2  
**B**

medio

±3mm



PORCELAIN TILES · PORCELÁNICO



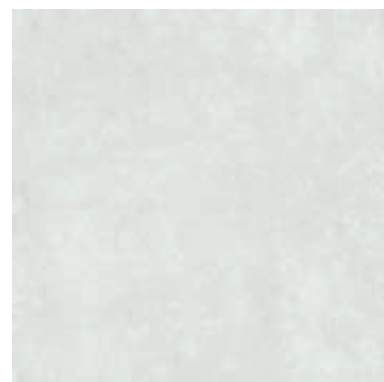
## DOMUS

- DOMUS PLOMO 80x80
- DOMUS PLOMO ANTI-SLIP 80x80

# DOMUS

60x120 | 80x80 | 60x60 | 30x60

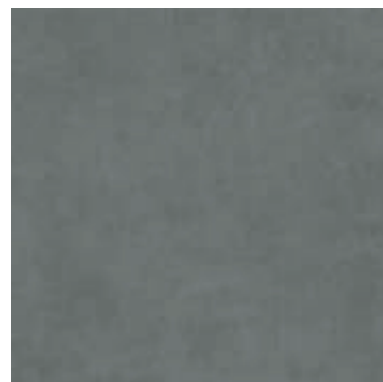
23<sup>5/8</sup>"x47<sup>11/16</sup>" | 31<sup>1/2</sup>"x31<sup>1/2</sup>" | 23<sup>5/8</sup>"x23<sup>5/8</sup>" | 11<sup>13/16</sup>"x23<sup>5/8</sup>"



DOMUS BLANCO



DOMUS GRIS



DOMUS PLOMO



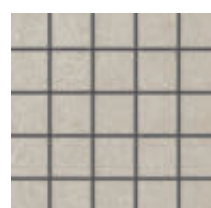
DOMUS ARENA



DOMUS TAUPE



DOMUS ANTRACITA



**30x30 Meda**  
 Arena 41D170M  
 Blanco 41D140M  
 Gris 41D130M  
 Plomo 41D150M  
 Taupe 41D120M  
 Antracita 41D160M



**30x30 Fontana**  
 Arena 41D170F  
 Blanco 41D140F  
 Gris 41D130F  
 Plomo 41D150F  
 Taupe 41D120F  
 Antracita 41D160F

COMBINA CON EL REVESTIMIENTO  
 COORDINATES WITH WALL TILES

## DOMUS

31,5x100 12<sup>3/8</sup>"x39<sup>3/8</sup>"

PÁG. 54



**Peldaño Escuadra**  
 30x60  
 30x120



**Peldaño Escuadra Angular**  
 30x60  
 30x120

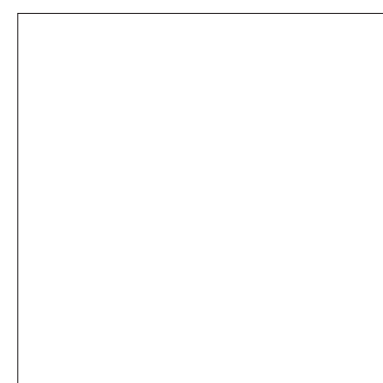


**Rodapié**  
 8x60  
 8x120



289-10.0/22\*

\* Consultar formatos, colores y acabados certificados en la siguiente dirección: <http://ow.ly/PSxsD>  
 \* Please check sizes, colours, finishes and certifications by clicking on the following link: <http://ow.ly/PSxsD>  
 \* Vérifier les formats, coloris et finitions indiqués sur l'adresse suivante: <http://ow.ly/PSxsD>



### 80x80 Domus

Arena 81D1-76  
 Blanco 81D1-46  
 Gris 81D1-36  
 Plomo 81D1-56  
 Antracita 81D1-66  
 Taupe 81D1-26

### 80x80 Domus Anti-slip

Arena 81D176A  
 Blanco 81D146A  
 Gris 81D136A  
 Plomo 81D156A  
 Antracita 81D166A  
 Taupe 81D126A



### 60x120 Domus

Arena 44D179R  
 Blanco 44D149R  
 Gris 44D139R  
 Plomo 44D159R  
 Antracita 44D169R  
 Taupe 44D129R

### 60x120 Domus Anti-slip

Arena 44D179A  
 Blanco 44D149A  
 Gris 44D139A  
 Plomo 44D159A  
 Antracita 44D169A  
 Taupe 44D129A



### 30x60 Domus

Arena 46D172R  
 Blanco 46D142R  
 Gris 46D132R  
 Plomo 46D152R  
 Antracita 46D162R  
 Taupe 46D122R

### 30x60 Domus Anti-slip

Arena 46D172A  
 Blanco 46D142A  
 Gris 46D132A  
 Plomo 46D152A  
 Antracita 46D162A  
 Taupe 46D122A



### 60x60 Domus

Arena 82D175R  
 Blanco 82D145R  
 Gris 82D135R  
 Plomo 82D155R  
 Antracita 82D165R  
 Taupe 82D125R

### 60x60 Domus Anti-slip

Arena 82D175A  
 Blanco 82D145A  
 Gris 82D135A  
 Plomo 82D155A  
 Antracita 82D165A  
 Taupe 82D125A



10 mm



R10  
 C1



R11  
 C3



anti-slip



medio



3mm



anti-slip





## LUCENA

≡ LUCENA BLANCO 120x120

# LUCENA

120x120 | 60x120 | 60x60 | 30x60

47<sup>11/16</sup>" x 47<sup>11/16</sup>" | 23<sup>5/8</sup>" x 47<sup>11/16</sup>" | 23<sup>5/8</sup>" x 23<sup>5/8</sup>" | 11<sup>13/16</sup>" x 23<sup>5/8</sup>"



LUCENA NIEVE



LUCENA BLANCO



LUCENA ARENA



LUCENA PERLA



NERJA NIEVE  
30x60 46UE012



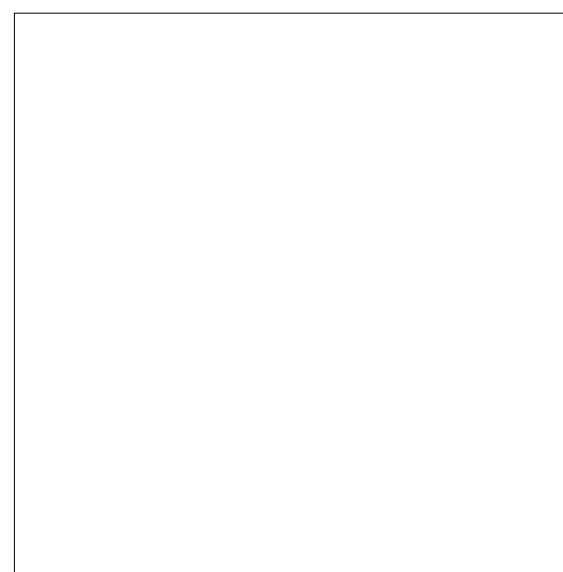
NERJA BLANCO  
30x60 46UE412



NERJA ARENA  
30x60 46UE712

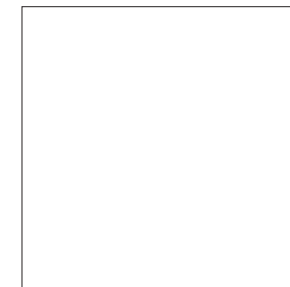


NERJA PERLA  
30x60 46UE312



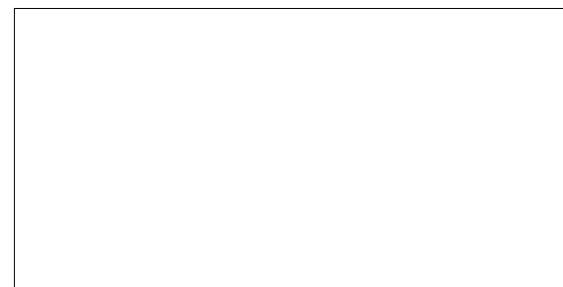
120x120 Lucena  
Nieve 36UE00R  
Blanco 36UE40R  
Arena 36UE70R  
Perla 36UE30R

120x120 Lucena Anti-slip  
Nieve 36UE00A  
Blanco 36UE40A  
Arena 36UE70A  
Perla 36UE30A



60x60 Lucena  
Nieve 52UE05R  
Blanco 52UE45R  
Arena 52UE75R  
Perla 52UE35R

60x60 Lucena Anti-slip  
Nieve 52UE05A  
Blanco 52UE45A  
Arena 52UE75A  
Perla 52UE35A



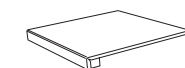
60x120 Lucena  
Nieve 44UE09R  
Blanco 44UE49R  
Arena 44UE79R  
Perla 44UE39R

60x120 Lucena Anti-slip  
Nieve 44UE09A  
Blanco 44UE49A  
Arena 44UE79A  
Perla 44UE39A



30x60 Lucena  
Nieve 46UE02R  
Blanco 46UE42R  
Arena 46UE72R  
Perla 46UE32R

30x60 Lucena Anti-slip  
Nieve 46UE02A  
Blanco 46UE42A  
Arena 46UE72A  
Perla 46UE32A



Peldaño Escuadra  
30x60



Peldaño Escuadra  
Angular  
30x60



Rodapié  
8x60

COMBINA CON EL REVESTIMIENTO  
COORDINATES WITH WALL TILES

PÁG. 66

**LUCENA**

30x90 11<sup>13/16</sup>" x 35<sup>7/16</sup>"



Nerja



10mm



R9  
C1



R11  
C3



C  
anti-slip



suave



≥3mm



anti-slip



anti-slip



anti-slip



anti-slip



anti-slip



anti-slip



anti-slip



anti-slip

PORCELAIN TILES PORCELÁNICO



## MARSELLA

- III MARSELLA BLANCO 60x120
- III CALAIS BLANCO 32x37
- III MARSELLA BLANCO 60x60

# MARSELLA

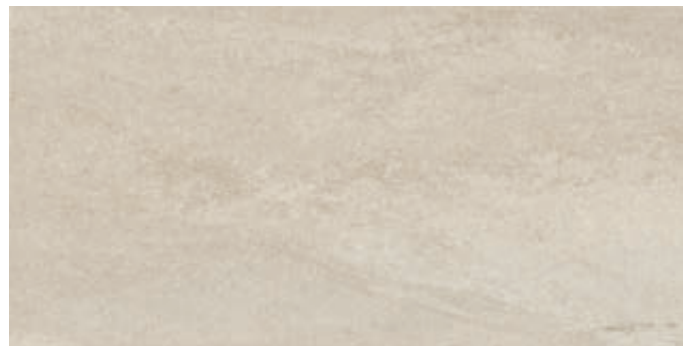
60x120 | 60x60 | 30x60  
 23<sup>5</sup>/<sub>8</sub>" x 47<sup>11</sup>/<sub>16</sub>" | 23<sup>5</sup>/<sub>8</sub>" x 23<sup>5</sup>/<sub>8</sub>" | 11<sup>13</sup>/<sub>16</sub>" x 23<sup>5</sup>/<sub>8</sub>"



MARSELLA BLANCO



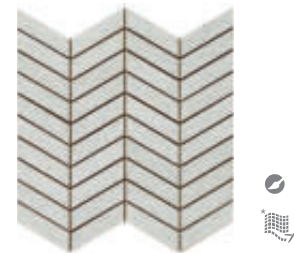
MARSELLA GRIS



MARSELLA BEIGE



**30x30 Ambers**  
 Blanco 41RS40A  
 Beige 41RS70A  
 Gris 41RS30A

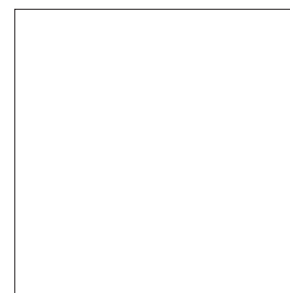


**32x37 Calais**  
 Blanco 08CA-40  
 Beige 08CA-70  
 Gris 08CA-30



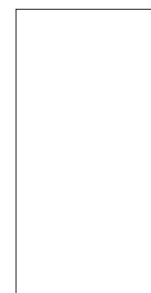
**60x120 Marsella**  
 Blanco 44RSA49R  
 Beige 44RS79R  
 Gris 44RS39R

**60x120 Marsella Anti-slip**   
 Blanco 44RSA49  
 Beige 44RSA79  
 Gris 44RSA39



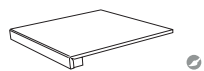
**60x60 Marsella**  
 Blanco 52RS45R  
 Beige 52RS75R  
 Gris 52RS35R

**60x60 Marsella Anti-slip**   
 Blanco 52RSA45  
 Beige 52RSA75  
 Gris 52RSA35

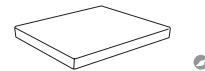


**30x60 Marsella**  
 Blanco 46RS42R  
 Beige 46RS72R  
 Gris 46RS32R

**30x60 Marsella Anti-slip**   
 Blanco 46RSA42  
 Beige 46RSA72  
 Gris 46RSA32



**Peldaño Escuadra**  
 30x30  
 30x120



**Peldaño Escuadra Angular**  
 30x30  
 30x120



**Rodapié**  
 8x60



MARSELLA BLANCO





## NIZA

- III SALEYA GRIS RELIEVE 14,5x60
- NIZA BLANCO 30x60
- ≡ NIZA GRIS 60x60

# NIZA

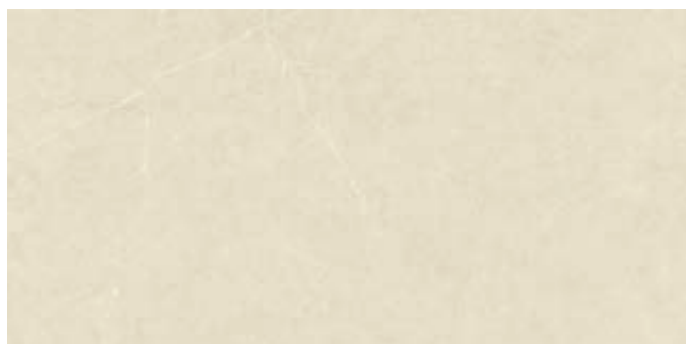
60x120 | 60x60 | 30x60  
 23<sup>5</sup>/<sub>8</sub>" x 47<sup>11</sup>/<sub>16</sub>" | 23<sup>5</sup>/<sub>8</sub>" x 23<sup>5</sup>/<sub>8</sub>" | 11<sup>13</sup>/<sub>16</sub>" x 23<sup>5</sup>/<sub>8</sub>"



NIZA BLANCO



NIZA GRIS



NIZA ARENA



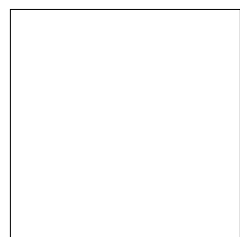
NIZA ANTRACITA



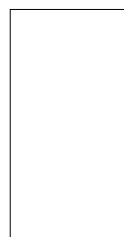
SALEYA GRIS 14,5x60



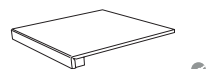
**60x120 Niza**  
 Blanco 44NZ49R  
 Gris 44NZ39R  
 Arena 44NZ79R  
 Antracita 44NZ69R



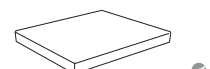
**60x60 Niza**  
 Blanco 52NZ145  
 Gris 52NZ135  
 Arena 52NZ175  
 Antracita 52NZ165



**30x60 Niza**  
 Blanco 46NZ42R  
 Gris 46NZ32R  
 Arena 46NZ72R  
 Antracita 46NZ62R



**Peldaño Escuadra**  
 30x30  
 30x120



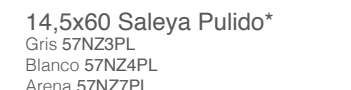
**Peldaño Escuadra Angular**  
 30x30  
 30x120



**Rodapié**  
 8x60



**14,5x60 Saleya Relieve\***  
 Gris 57NZ3RL  
 Blanco 57NZ4RL  
 Arena 57NZ7RL  
 Antracita 57NZ6RL



**14,5x60 Saleya Pulido\***  
 Gris 57NZ3PL  
 Blanco 57NZ4PL  
 Arena 57NZ7PL  
 Antracita 57NZ6PL

(\*) Piezas con diferentes diseños empaquetadas aleatoriamente. Consultar packing.  
 Pieces with different designs randomly packed. Consult the packing informaion.  
 Pièces avec des différents motifs, emballées de manière aléatoire. Consulter l'emballage.  
 Verschiedene Grafiken, aleatorisch verpackt. Siehe Packing.



**2x120 Lido**  
 Gris 16NZ30L



**2x120 Lido**  
 Blanco 16NZ40L



**2x120 Lido**  
 Arena 16NZ70L



**2x120 Lido**  
 Antracita 16NZ60L

COMBINA CON EL REVESTIMIENTO  
 COORDINATES WITH WALL TILES

**NIZA**

30x90 11<sup>13</sup>/<sub>16</sub>"x35<sup>7</sup>/<sub>16</sub>"

PÁG. 78



Saleyá



10 mm



R10  
 C1  
 B



medio



±3mm



# PRIORATO

19,5x120  
7<sup>10</sup>/<sub>16</sub>"x47<sup>11</sup>/<sub>16</sub>"



NOGAL



ROBLE



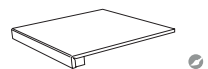
ALERCE



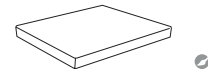
19,5x120 Priorato  
Nogal 19FU99T  
Roble 19FU79T  
Alerce 19FU29T



19,5x120 Priorato Anti-slip   
Nogal 19FUA9T  
Roble 19FUA7T  
Alerce 19FUA2T



Peldaño Escuadra  
30x30  
30x120



Peldaño Escuadra  
Angular  
30x30  
30x120



Rodapié  
8x60



10mm



anti-slip



medio



≥3mm



anti-slip

PORCELAIN TILES PORCELÁNICO

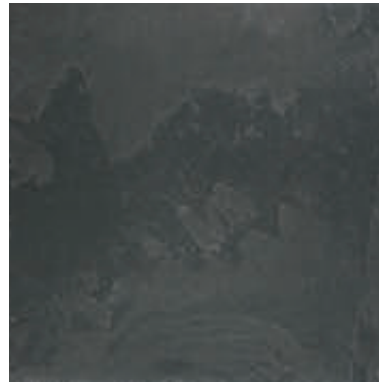
≡ PRIORATO ALERCE 19,5x120

# SLATE

45x90 | 60,5x60,5 | 30x60,5 | 10x30  
 17<sup>3/4</sup>"x35<sup>7/6</sup>" | 23<sup>14/16</sup>"x23<sup>14/16</sup>" | 11<sup>13/16</sup>"x23<sup>14/16</sup>" | 3<sup>15/16</sup>"x11<sup>13/16</sup>"



SLATE BLANCO



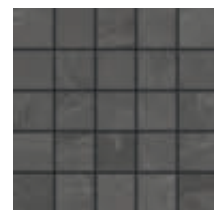
SLATE NEGRO



SLATE GRIS



SLATE ANTRACITA



**30x30 Minislate**  
 Blanco 41SL40M  
 Negro 41SL90M  
 Gris 41SL30M  
 Antracita 41SL60M



**60,5x60,5 Slate**  
 Blanco 52SL-45  
 Negro 52SL-95  
 Gris 52SL-35  
 Antracita 52SL-65



**45x90 Slate**  
 Blanco 54SL47R  
 Negro 54SL97R  
 Gris 54SL37R  
 Antracita 54SL67R



**30x60,5 Slate**  
 Blanco 46SL-42  
 Negro 46SL-92  
 Gris 46SL-32  
 Antracita 46SL-62



**10x30 Slate**  
 Blanco 6DSL40  
 Negro 6DSL90  
 Gris 6DSL30  
 Antracita 6DSL60



**Rodapié**  
 10x60,5



≡ SLATE NEGRO 60,5x60,5



PORCELAIN TILES PORCELÁNICO



# STAGE

60,5x60,5 | 30x60,5  
 23<sup>14/16</sup>" x 23<sup>14/16</sup>" | 11<sup>13/16</sup>" x 23<sup>14/16</sup>"



STAGE CEMENTO



STAGE ANTRACITA



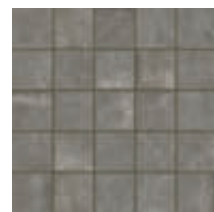
STAGE NEGRO



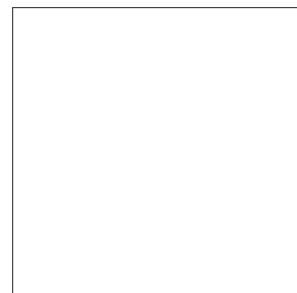
STAGE ARENA



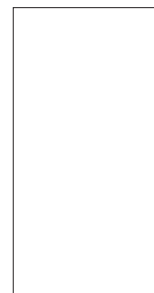
STAGE MARENGO



**30x30 Circus**  
 Marengo 41SG50C  
 Cemento 41SG10C  
 Antracita 41SG60C  
 Negro 41SG90C  
 Arena 41SG70C



**60,5x60,5 Stage**  
 Cemento 52SG-15  
 Antracita 52SG-65  
 Negro 52SG-95  
 Arena 52SG-75  
 Marengo 52SG-55



**30x60,5 Stage**  
 Cemento 46SG-12  
 Antracita 46SG-62  
 Negro 46SG-92  
 Arena 46SG-72  
 Marengo 46SG-52

**30x60,5 Stage Anti-slip**   
 Cemento 46SGA12  
 Antracita 46SGA62  
 Negro 46SGA92  
 Arena 46SGA72  
 Marengo 46SGA52

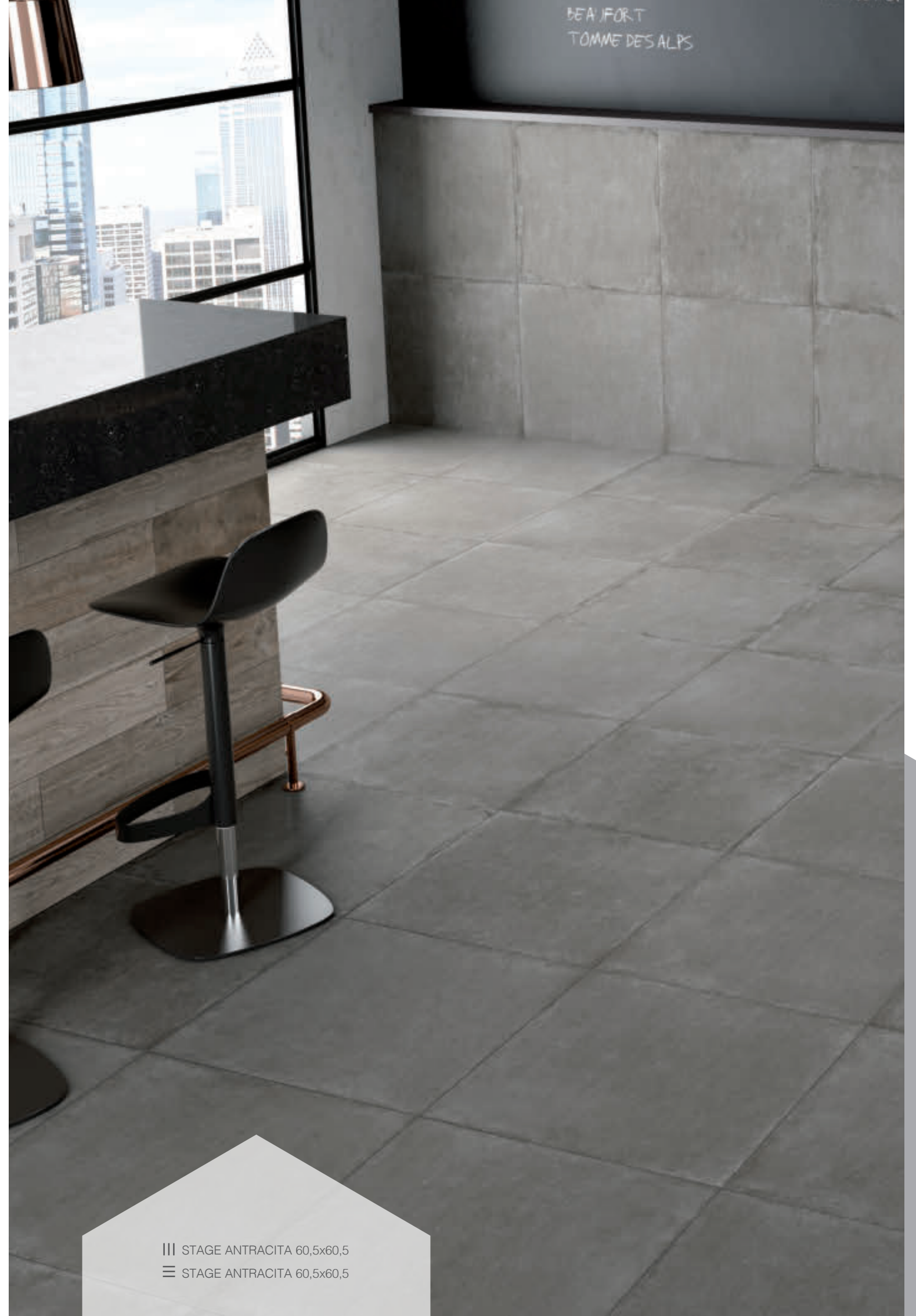
COORDINA CON EL REVESTIMIENTO  
 MATCHES WITH WALL TILES

**STAGE**  
 30x90 11<sup>13/16</sup>"x35<sup>7/16</sup>" / 25x40 9<sup>7/8</sup>"x15<sup>5/8</sup>"

PÁG. 86



**Rodapié**  
 10x60,5



10 mm

R10  
 C1

R12  
 C3

**C**  
 anti-slip



alto



3mm



PORCELAIN TILES · PORCELÁNICO

III STAGE ANTRACITA 60,5x60,5  
 III STAGE ANTRACITA 60,5x60,5

# URAL

60,5x60,5 | 30x60,5  
 23<sup>14/16</sup>" x 23<sup>14/16</sup>" | 11<sup>13/16</sup>" x 23<sup>14/16</sup>"



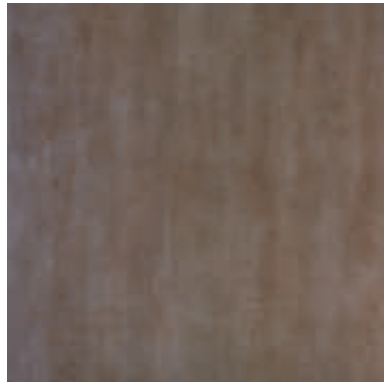
URAL BLANCO



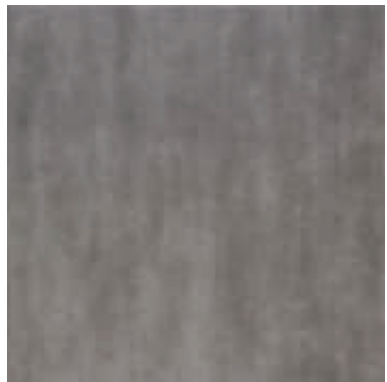
URAL BEIGE



URAL GRIS



URAL MARRÓN



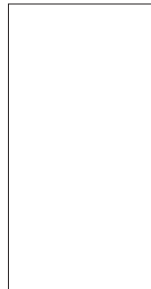
URAL MARENGO



URAL ANTRACITA



**60,5x60,5 Ural**  
 Blanco 52UR-45  
 Beige 52UR-75  
 Gris 52UR-35  
 Marrón 52UR-05  
 Antracita 52UR-65  
 Marengo 52UR-55



**30x60,5 Ural**  
 Blanco 46UR-42  
 Beige 46UR-72  
 Gris 46UR-32  
 Marrón 46UR-02  
 Antracita 46UR-62  
 Marengo 46UR-52



Rodapié  
 10x60,5



III URAL MARENGO 60,5x60,5



## WALL TILES REVESTIMIENTO

CARRELAGE MURAL / WANDFLIESEN / RIVESTIMENTO / PŁYTKI ŚCIENNE / ОБЛИЦОВКА  
СТЕН / WANDTEGELS

### 31,5x100 12<sup>3/8</sup>"x39<sup>3/8</sup>"

Denim	52
Domus	54
Haití	58

### 30x90 11<sup>13/16</sup>"x35<sup>7/16</sup>"

Augusta	62
Lucena	66
Metropolitan	70
Motif	76
Niza	78
Nubia	82
Stage 90	86
Zulech	88

### 30x60 11<sup>13/16</sup>"x23<sup>5/8</sup>"

Eclipse	90
Haití	61
Logan	92
Metropolitan 60	74
Mito	96
Mohair	94
Today	98



# DENIM

31,5x100  
12<sup>3/8</sup>"x39<sup>3/8</sup>"



DENIM BLANCO  
31,5x100  
70DN401



SOHO 31,5x100  
BLANCO 70DN411  
BEIGE 70DN711  
HIELO 70DN511



DENIM BEIGE  
31,5x100  
70DN701



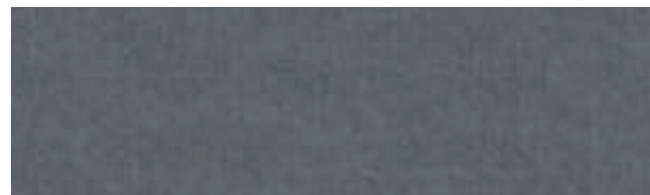
HARLEM 31,5x100  
HIELO 70DN521  
BEIGE 70DN721  
BLANCO 70DN421



DENIM HIELO  
31,5x100  
70DN501



BRONX 31,5x100  
NAVY 17DN63B  
BEIGE 17DN73B  
BLANCO 17DN43B



DENIM NAVY  
31,5x100  
70DN601



III DENIM BLANCO 31,5x100  
DENIM NAVY 31,5x100  
SOHO HIELO 31,5x100

III DEAN NAVY 60x60

DEAN 60x60 23<sup>5/8</sup>"x23<sup>5/8</sup>"



DEAN BLANCO  
60x60  
52DN45R



DEAN GRIS  
60x60  
52DN35R



DEAN BEIGE  
60x60  
52DN75R

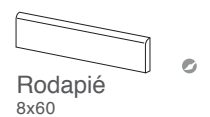
DEAN 60x60 23<sup>5/8</sup>"x23<sup>5/8</sup>"



DEAN NAVY  
60x60  
52DN65R



DEAN ANTRACITA  
60x60  
52DN95R



Rodapié  
8x60

PORCELAIN TILES PORCELÁNICO

PORCELAIN TILES PORCELÁNICO



## DOMUS

III DOMUS GRIS 31,5x100  
VIA GRIS 31,5x100

≡ DOMUS ANTRACITA 80x80

# DOMUS

31,5x100  
12<sup>3/8</sup>"x39<sup>3/8</sup>"



DOMUS BLANCO  
31,5x100  
70D1401



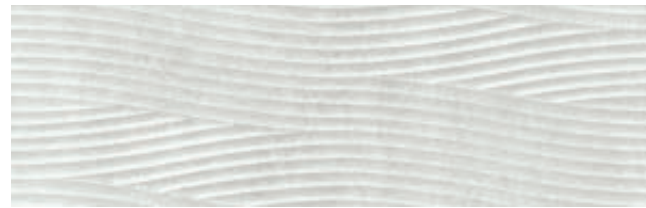
DOMUS GRIS  
31,5x100  
70D1301



DOMUS ARENA  
31,5x100  
70D1701



ATRIO BLANCO  
31,5x100  
70D1411



ATRIO GRIS  
31,5x100  
70D1311



ATRIO ARENA  
31,5x100  
70D1711



VIA BLANCO  
31,5x100  
70D1421



VIA GRIS  
31,5x100  
70D1321



VIA ARENA  
31,5x100  
70D1721

DOMUS 60x120 23<sup>5/8</sup>"x47<sup>11/16</sup>" | 80x80 31<sup>1/2</sup>"x 31<sup>1/2</sup>" | 60x60 23<sup>5/8</sup>"x23<sup>5/8</sup>" | 30x60 11<sup>13/16</sup>"x23<sup>5/8</sup>"

PORCELAIN TILES PORCELÁNICO



DOMUS BLANCO  
60x120 44D149R  
80x80 81D1-46  
60x60 82D145R  
30x60 46D142R

DOMUS BLANCO ANTI-SLIP



DOMUS GRIS  
60x120 44D139R  
80x80 81D1-36  
60x60 82D135R  
30x60 46D132R

DOMUS GRIS ANTI-SLIP



DOMUS PLOMO  
60x120 44D159R  
80x80 81D1-56  
60x60 82D155R  
30x60 46D152R

DOMUS PLOMO ANTI-SLIP



DOMUS ANTRACITA  
60x120 44D169R  
80x80 81D1-66  
60x60 82D165R  
30x60 46D162R

DOMUS ANTRACITA ANTI-SLIP



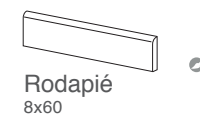
DOMUS ARENA  
60x120 44D179R  
80x80 81D1-76  
60x60 82D175R  
30x60 46D172R

DOMUS ARENA ANTI-SLIP



DOMUS TAUPE  
60x120 44D129R  
80x80 81D1-26  
60x60 82D125R  
30x60 46D122R

DOMUS TAUPE ANTI-SLIP



Rodapié  
8x60





## HAITÍ

- III HAITÍ BLANCO 31,5x100
- DOMINICA PERLA 31,5x100
- ≡ DAYTON ANTRACITA 60x60

# HAITÍ

31,5x100  
12<sup>3/8</sup>"x39<sup>3/8</sup>"



HAITÍ BLANCO  
31,5x100  
70H1401



HAITÍ PERLA  
31,5x100  
70H1301



MALECÓN BLANCO  
31,5x100  
70H1411



MALECÓN PERLA  
31,5x100  
70H1311



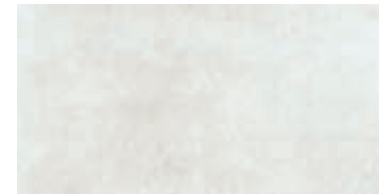
DOMINICA BLANCO  
31,5x100  
70H1421



DOMINICA PERLA  
31,5x100  
70H1321

# HAITÍ

30x60  
12<sup>3/8</sup>"x39<sup>3/8</sup>"



HAITÍ BLANCO  
30x60  
30H1407



HAITÍ PERLA  
30x60  
30H1307



MALECÓN BLANCO  
30x60  
30H1417



MALECÓN PERLA  
30x60  
30H1317



Malecón  
Dominica



30x60



8,7mm  
(31,5x100)



8mm  
(30x60)



1,5mm  
31,5x100



III HAITÍ PERLA 31,5x100  
MALECÓN PERLA 31,5x100





## AUGUSTA

III SEÚL 30x90  
PAGODA 30x90  
TRASTÉVERE ORO 30x90

III PRIORATO ROBLE 19,5x120

# AUGUSTA

30x90  
11<sup>13/16</sup>"x35<sup>7/16</sup>"



ROMA  
30x90  
53RM409



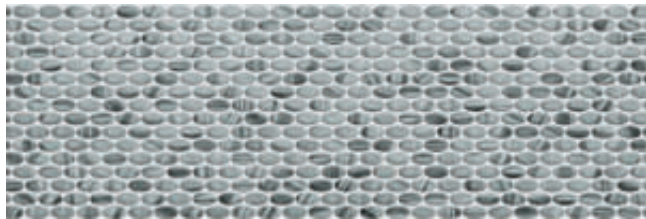
SEÚL  
30x90  
53UL409



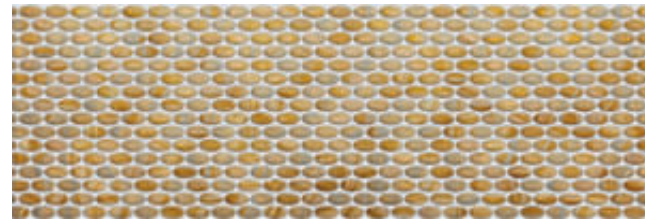
FIRENCE  
30x90  
53RM429



PAGODA  
30x90  
53UL419



TRASTÉVERE PLATA  
30x90  
17RM30T



TRASTÉVERE ORO  
30x90  
17RM00T

LUREX PLATA  
0,5x90  
16FL39L

LUREX ORO  
0,5x90  
16FL29L

AUGUSTA 119x119 46<sup>7/8</sup>"x46<sup>7/8</sup>" | 59x119 23<sup>1/4</sup>"x46<sup>7/8</sup>" | 60x120 23<sup>5/8</sup>"x47<sup>11/16</sup>"

PORCELAIN TILES PORCELÁNICO



ROMA  
59x119 Pulido 44RM49P  
60x120 Natural 44RM49R



SEÚL  
119x119 Pulido 36UL40P  
59x119 Pulido 44UL49P  
60x120 Natural 44UL49R

||| ROMA 30x90  
FIRENCE 30x90  
LUREX 90 PLATA 0,5x90

≡ ROMA PULIDO 59x119



Porcelánico



Firence Pagoda



8 mm (30x90)



≥1,5mm 30x90



10 mm Porcelánico



Porcelánico



Porcelánico



Porcelánico

WALL TILES REVESTIMIENTO



## LUCENA

III LUCENA PERLA 30x90  
BAENA PERLA 30x90

≡ LUCENA PERLA 60x60

# LUCENA

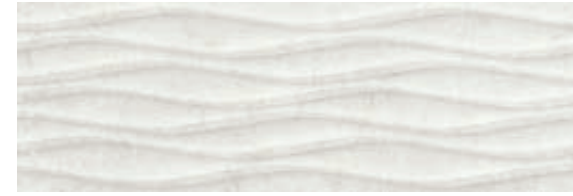
30x90  
11<sup>13/16</sup>"x35<sup>7/16</sup>"



LUCENA 90 BLANCO  
30x90  
53UE409



EJIDO 90 BLANCO  
30x90  
53UE429



BAENA 90 BLANCO  
30x90  
53UE419



LUCENA 90 ARENA  
30x90  
53UE709



EJIDO 90 ARENA  
30x90  
53UE729



BAENA 90 ARENA  
30x90  
53UE719



LUCENA 90 PERLA  
30x90  
53UE309



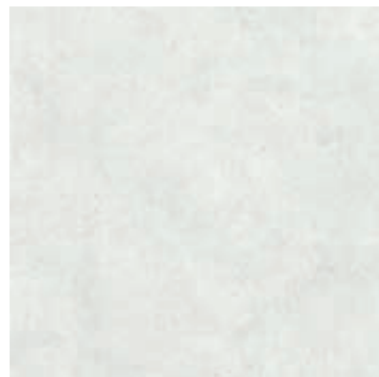
EJIDO 90 PERLA  
30x90  
53UE329



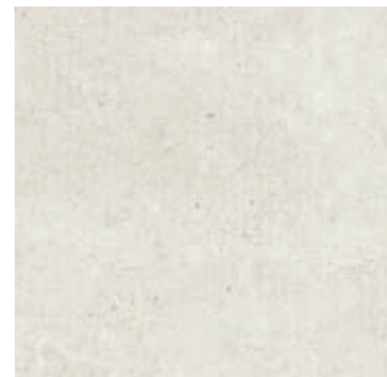
BAENA 90 PERLA  
30x90  
53UE319

LUCENA 120x120 47<sup>11/16</sup>"x47<sup>11/16</sup>" | 60x120 23<sup>5/8</sup>"x47<sup>11/16</sup>" | 60x60 23<sup>5/8</sup>"x23<sup>5/8</sup>" | 30x60 11<sup>13/16</sup>"x23<sup>5/8</sup>"

PORCELAIN TILES PORCELÁNICO



LUCENA NIEVE 120x120 36UE00R  
60x120 44UE09R  
60x60 52UE05R  
30x60 46UE02R



LUCENA NIEVE ANTI-SLIP 120x120 36UE00A  
60x120 44UE00A  
60x60 52UE05A  
30x60 46UE02A



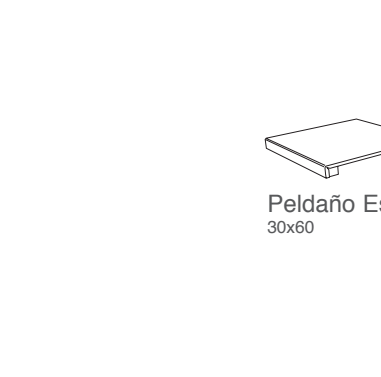
LUCENA BLANCO 120x120 36UE40R  
60x120 44UE49R  
60x60 52UE45R  
30x60 46UE42R



LUCENA BLANCO ANTI-SLIP 120x120 36UE40A  
60x120 44UE49A  
60x60 52UE45A  
30x60 46UE42A



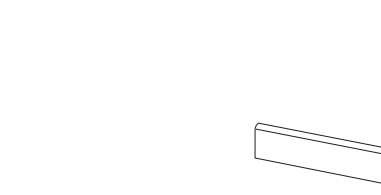
LUCENA ARENA 120x120 36UE70R  
60x120 44UE79R  
60x60 52UE75R  
30x60 46UE72R



LUCENA ARENA ANTI-SLIP 120x120 36UE70A  
60x120 44UE79A  
60x60 52UE75A  
30x60 46UE72A



LUCENA PERLA 120x120 36UE30R  
60x120 44UE39R  
60x60 52UE35R  
30x60 46UE32R



LUCENA PERLA ANTI-SLIP 120x120 36UE30A  
60x120 44UE39A  
60x60 52UE35A  
30x60 46UE32A



NERJA NIEVE 30x60 46UE012



NERJA BLANCO 30x60 46UE412



NERJA ARENA 30x60 46UE712



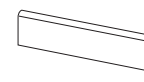
NERJA PERLA 30x60 46UE312



Peldaño Escuadra  
30x60



Peldaño Escuadra  
Angular  
30x60



Rodapié  
8x60



Ejido  
Baena  
Nerja



8mm  
(30x90)



≥1.5mm  
30x90

10mm  
Porcelánico

R9  
C1

A

R11  
C3

C

Porcelánico  
anti-slip

suave

≥3mm  
Porcelánico



WALL TILES REVESTIMIENTO



## METROPOLITAN

III METROPOLITAN 90 PERLA 30x90  
DAKOTA 90 PERLA 30x90  
SHED 90 30x90

III METROPOLITAN PERLA 60x60

# METROPOLITAN

30x90  
11<sup>13/16</sup>"x35<sup>7/16</sup>"



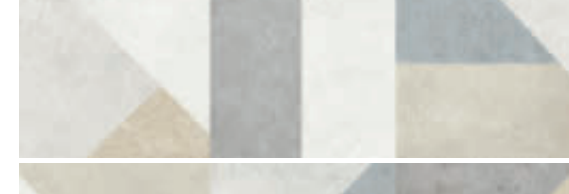
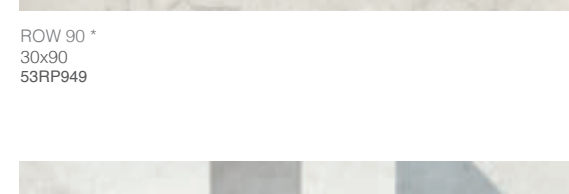
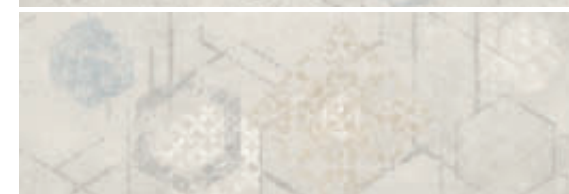
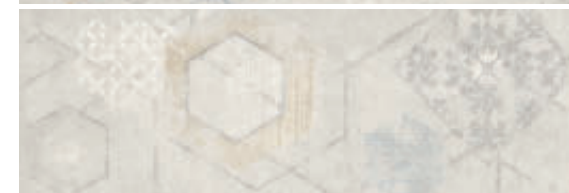
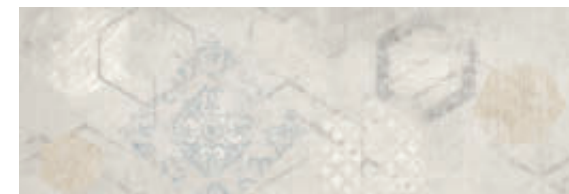
METROPOLITAN 90 BLANCO  
30x90  
53RP409



HUDSON 90 BLANCO \*  
30x90  
53RP419



DAKOTA 90 BLANCO  
30x90  
53RP429



ROW 90 \*  
30x90  
53RP949



METROPOLITAN 90 PERLA  
30x90  
53RP309



HUDSON 90 PERLA \*  
30x90  
53RP319



DAKOTA 90 PERLA  
30x90  
53RP329



METROPOLITAN 90 GREIGE  
30x90  
53RP209



HUDSON 90 GREIGE \*  
30x90  
53RP219



DAKOTA 90 GREIGE  
30x90  
53RP229



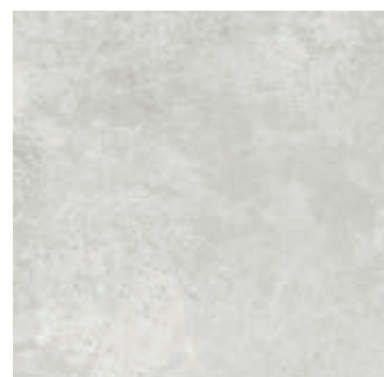
ASTORIA BRONCE  
31x28  
69AS-BR

METROPOLITAN 60x60 23<sup>5/8</sup>"x23<sup>5/8</sup>"

PORCELAIN TILES PORCELÁNICO



METROPOLITAN BLANCO  
60x60  
52RP45R



METROPOLITAN PERLA  
60x60  
52RP35R



METROPOLITAN GREIGE  
60x60  
52RP25R

(\*) Piezas con diferentes diseños empaquetadas aleatoriamente. Consultar packing.  
Pieces with different designs randomly packed. Consult the packing information.  
Pièces avec des différents motifs, emballées de manière aléatoire. Consulter l'emballage.  
Verschiedene Grafiken, aleatorisch verpackt. Siehe Packing.



# METROPOLITAN

30x60  
11<sup>13/16</sup>"x23<sup>5/8</sup>"



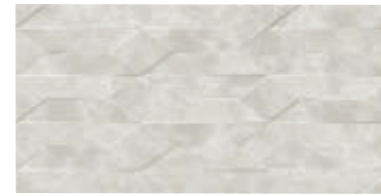
METROPOLITAN 60 BLANCO  
30x60  
30RP47R



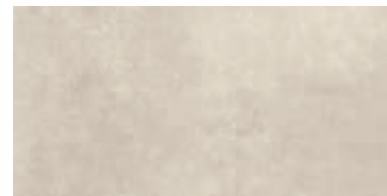
DAKOTA 60 BLANCO  
30x60  
30RP427



METROPOLITAN 60 PERLA  
30x60  
30RP37R



DAKOTA 60 PERLA  
30x90  
30RP327



METROPOLITAN 60 GREIGE  
30x60  
30RP27R



DAKOTA 60 GREIGE  
30x60  
30RP227



SHED 60 \*  
30x60  
30RP937

(\*) Piezas con diferentes diseños empaquetadas aleatoriamente. Consultar packing.  
Pieces with different designs randomly packed. Consult the packing informaion.  
Pièces avec des différents motifs, emballées de manière aléatoire. Consulter l'emballage.  
Verschiedene Grafiken, aleatorisch verpackt. Siehe Packing.



60x60  
Hudson  
Dakota



8 mm  
(30x90)



1.5mm  
30x90



R10  
C2  
C  
(60x60)



medio  
3mm  
(60x60)

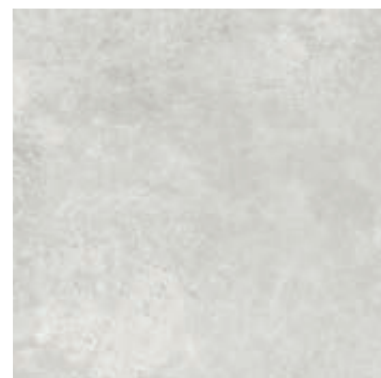


## METROPOLITAN 60x60 23<sup>5/8</sup>"x23<sup>5/8</sup>"

PORCELAIN TILES PORCELÁNICO



METROPOLITAN BLANCO  
60x60  
52RP45R



METROPOLITAN PERLA  
60x60  
52RP35R



METROPOLITAN GREIGE  
60x60  
52RP25R



III METROPOLITAN GREIGE 30x90  
DAKOTA GREIGE 30x90

III METROPOLITAN GREIGE 60x60

WALL TILES REVESTIMIENTO

# MOTIF

30x90  
11 13/16" x 35 7/16"



MOTIF 90 TAUPE  
30x90  
53MF209



RENZO 90 TAUPE  
30x90  
53MF219



MOTIF 90 ARENA  
30x90  
53MF709



RENZO 90 ARENA  
30x90  
53MF719



MOTIF 90 BLANCO  
30x90  
53MF409



RENZO 90 BLANCO  
30x90  
53MF419



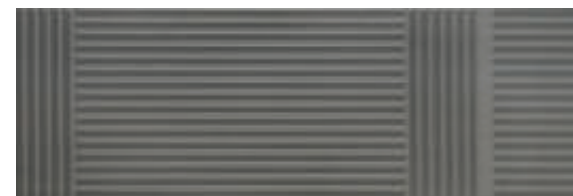
MOTIF 90 GRIS  
30x90  
53MF309



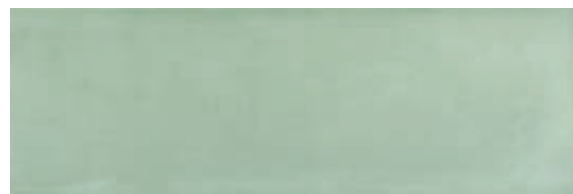
RENZO 90 GRIS  
30x90  
53MF319



MOTIF 90 ANTRACITA  
30x90  
53MF509



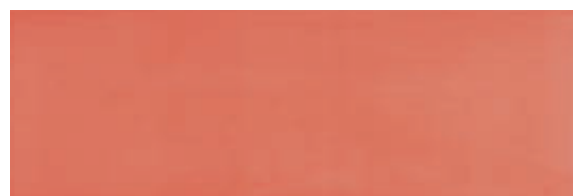
NORMAN 90 ANTRACITA  
30x90  
53MF529



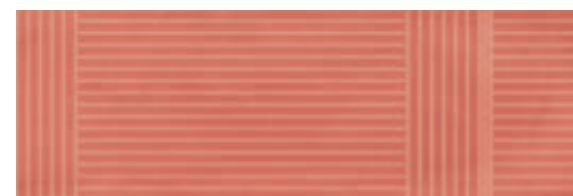
MOTIF 90 HERBAL  
30x90  
53MF609



NORMAN 90 HERBAL  
30x90  
53MF629



MOTIF 90 MARSALA  
30x90  
53MF909



NORMAN 90 MARSALA  
30x90  
53MF929



III MOTIF 90 ANTRACITA 30x90  
NORMAN 90 ANTRACITA 30x90  
MOTIF 90 ARENA 30x90  
≡ DAYTON ANTRACITA 60,5x60,5





## NIZA

- III NIZA MARFIL 30x90  
MONTECARLO MARFIL 30x90
- ≡ PRIORATO ROBLE 19,5x120

# NIZA

30x90  
11<sup>13/16</sup>"x35<sup>7/16</sup>"



NIZA 90 BLANCO  
30x90  
53NZ409



SAINT TROPEZ 90 BLANCO  
30x90  
53NZ429



MONTECARLO 90 BLANCO  
30x90  
53NZ419



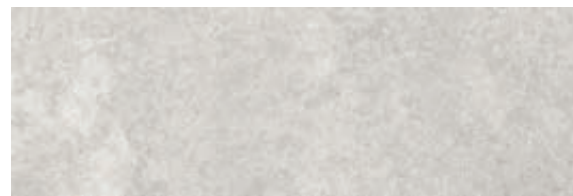
NIZA 90 MARFIL  
30x90  
53NZ709



SAINT TROPEZ 90 MARFIL  
30x90  
53NZ729



MONTECARLO 90 MARFIL  
30x90  
53NZ719



NIZA 90 PERLA  
30x90  
53NZ309



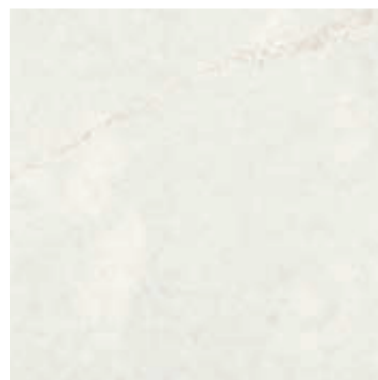
SAINT TROPEZ 90 PERLA  
30x90  
53NZ329



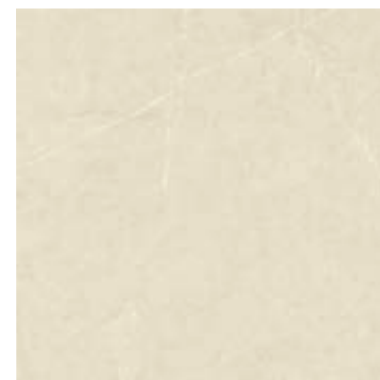
MONTECARLO 90 PERLA  
30x90  
53NZ319

NIZA 60x120 23<sup>5/8</sup>"x47<sup>11/16</sup>" | 60x60 23<sup>5/8</sup>"x23<sup>5/8</sup>" | 30x60 11<sup>13/16</sup>"x23<sup>5/8</sup>"

PORCELAIN TILES PORCELÁNICO



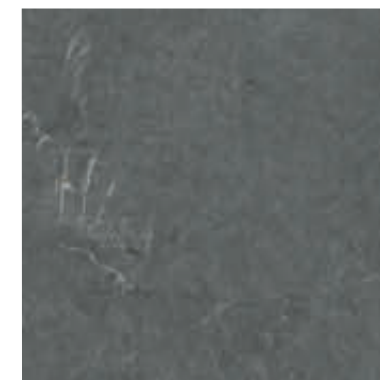
NIZA BLANCO  
60x120 44NZ49R  
60x60 52NZ145  
30x60 46NZ42R



NIZA ARENA  
60x120 44NZ79R  
60x60 52NZ175  
30x60 46NZ72R



NIZA GRIS  
60x120 44NZ39R  
60x60 52NZ135  
30x60 46NZ32R



NIZA ANTRACITA  
60x120 44NZ69R  
60x60 52NZ165  
30x60 46NZ62R



Saint Tropez  
Montecarlo



8mm  
(30x90)



1.5mm  
30x90



10mm  
(Porcelánico)



(Porcelánico)



R10  
C1



B  
(Porcelánico)



medio



3mm  
(Porcelánico)



(Porcelánico)



(Porcelánico)



## NUBIA

III NUBIA BLANCO 30x90  
KHOI AZUL 30x90

≡ AMBERWOOD OLMO 19,5x120

# NUBIA

30x90  
11<sup>13</sup>/<sub>16</sub>" x 35<sup>7</sup>/<sub>16</sub>"



NUBIA BLANCO  
30x90  
53NI409



KHOI BLANCO  
30x90  
53NI419



NUBIA GRIS  
30x90  
53NI309



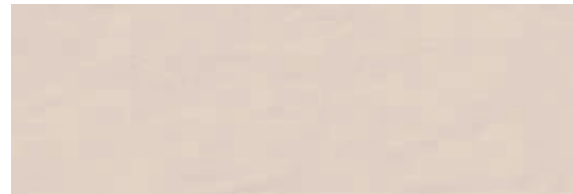
KHOI AZUL  
30x90  
53NI519



NUBIA ARENA  
30x90  
53NI709



KHOI CARBÓN  
30x90  
53NI919



NUBIA VISÓN  
30x90  
53NI009



KHOI TAUPE  
30x90  
53NI219



CONCEPT BLANCO  
10x30  
16NI40C



CONCEPT ARENA  
10x30  
16NI70C



CONCEPT VISÓN  
10x30  
16NI00C



CONCEPT GRIS  
10x30  
16NI30C



CONCEPT TAUPE  
10x30  
16NI20C



CONCEPT SIENA  
10x30  
16NI10C



CONCEPT AZUL  
10x30  
16NI50C



CONCEPT CARBÓN  
10x30  
16NI90C



ZULÚ BLANCO\*  
30x90  
53NI429



ZULÚ AZUL\*  
30x90  
53NI529



ZULÚ SIENA\*  
30x90  
53NI229

(\*) Piezas con diferentes diseños empaquetadas aleatoriamente. Consultar packing.  
Pieces with different designs randomly packed. Consult the packing information.  
Pièces avec des différents motifs, emballées de manière aléatoire. Consulter l'emballage.  
Verschiedene Grafiken, aleatorisch verpackt. Siehe Packing.



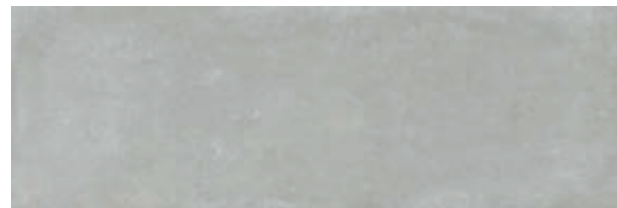
III NUBIA ARENA 30x90  
CONCEPT ARENA 10x30

# STAGE 90

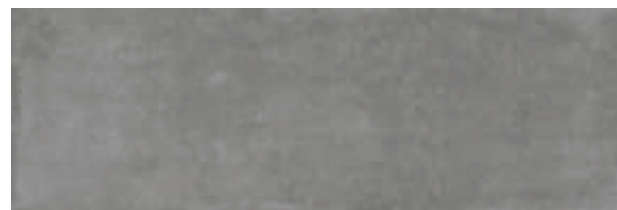
30x90  
11 13/16" x 35 7/16"



STAGE 90 BLANCO  
30x90  
53SG409



STAGE 90 CEMENTO  
30x90  
53SG109



STAGE 90 ANTRACITA  
30x90  
53SG609



STAGE 90 MARENGO  
30x90  
53SG509



STAGE 90 ARENA  
30x90  
53SG709



MAJESTY 90 30x90  
Cemento 53SG119  
Blanco 53SG419  
Antracita 53SG619  
Marengo 53SG519  
Arena 53SG719



VICTORIA 90 LIGHT (Combina con / coordinates with Stage Cemento y Blanco)  
30x90  
53SG429



VICTORIA 90 WARM (Combina con / coordinates with Stage Arena)  
30x90  
53SG729



VICTORIA 90 DARK (Combina con / coordinates with Stage Marengo y Antracita)  
30x90  
53SG929



APOLO 90 LIGHT\* (Combina con / coordinates with Stage Cemento, Antracita y Blanco)  
30x90  
53SG439



APOLO 90 WARM\* (Combina con / coordinates with Stage Arena y Marengo)  
30x90  
53SG739

(\* ) Piezas con diferentes diseños empaquetadas aleatoriamente. Consultar packing.  
Pieces with different designs randomly packed. Consult the packing informaion.  
Pièces avec des différents motifs, emballées de manière aléatoire. Consulter l'emballage.  
Verschiedene Grafiken, aleatorisch verpackt. Siehe Packing.



-  30x90 (Porcelánico)
-  8 mm (30x90)
-  10 mm (Porcelánico)
-  R10 C1 (Porcelánico)
-  R12 C2 / C3 (Porcelánico antislip)
-  3mm (Porcelánico)
- 

III STAGE 90 CEMENTO 30x90  
MAJESTY 90 CEMENTO 30x90

III STAGE CEMENTO 60,5x60,5  
CIRCUS CEMENTO 30x30

# ZULECH

30x90  
11<sup>13/16</sup>"x35<sup>7/16</sup>"



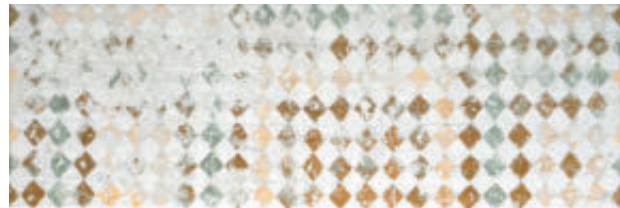
ZULECH NATURAL  
30x90  
53ZL709



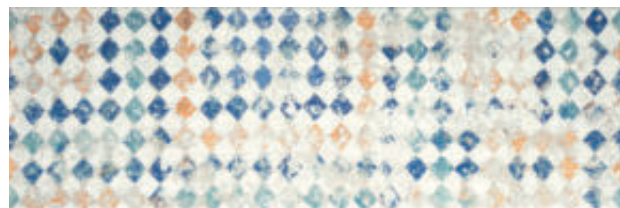
ZULECH BLANCO  
30x90  
53ZL409



ZULECH GRIS  
30x90  
53ZL309



ARISTA NATURAL\*  
30x90  
53ZL739



ARISTA BLANCO\*  
30x90  
53ZL439



HUELLA 30x90  
Natural 53ZL729  
Blanco 53ZL429  
Gris 53ZL329



CARAVISTA 30x90  
Natural 53ZL719  
Blanco 53ZL419  
Gris 53ZL319



ALIZAR NATURAL\*  
30x90  
53ZL749

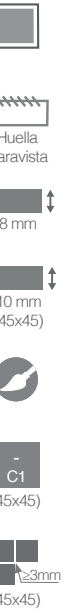


ALIZAR BLANCO\*  
30x90  
53ZL449

(\*) Piezas con diferentes diseños empaquetadas aleatoriamente. Consultar packing.  
Pieces with different designs randomly packed. Consult the packing information.  
Pièces avec des différents motifs, emballées de manière aléatoire. Consulter l'emballage.  
Verschiedene Grafiken, aleatorisch verpackt. Siehe Packing.



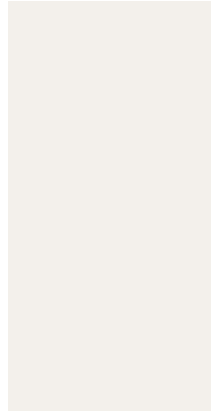
III ZULECH NATURAL 30x90  
ARISTA NATURAL 30x90  
HUELLA NATURAL 30x90



WALL TILES REVESTIMIENTO

# ECLIPSE

30x60  
11<sup>13</sup>/<sub>16</sub>" x 23<sup>5</sup>/<sub>8</sub>"



ECLIPSE BLANCO  
30x60  
30EC407



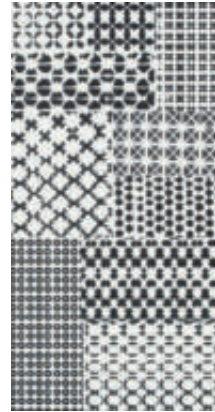
ECLIPSE NEGRO  
30x60  
30EC907



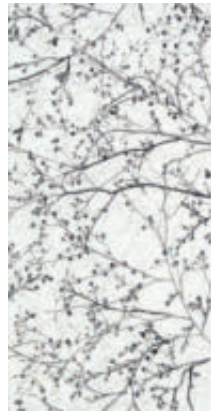
LUNA BLANCO  
30x60  
30EC417



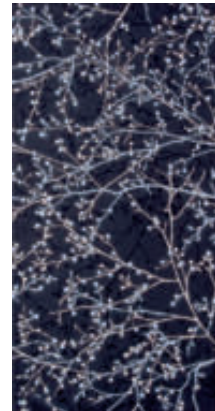
LUNA NEGRO  
30x60  
30EC917



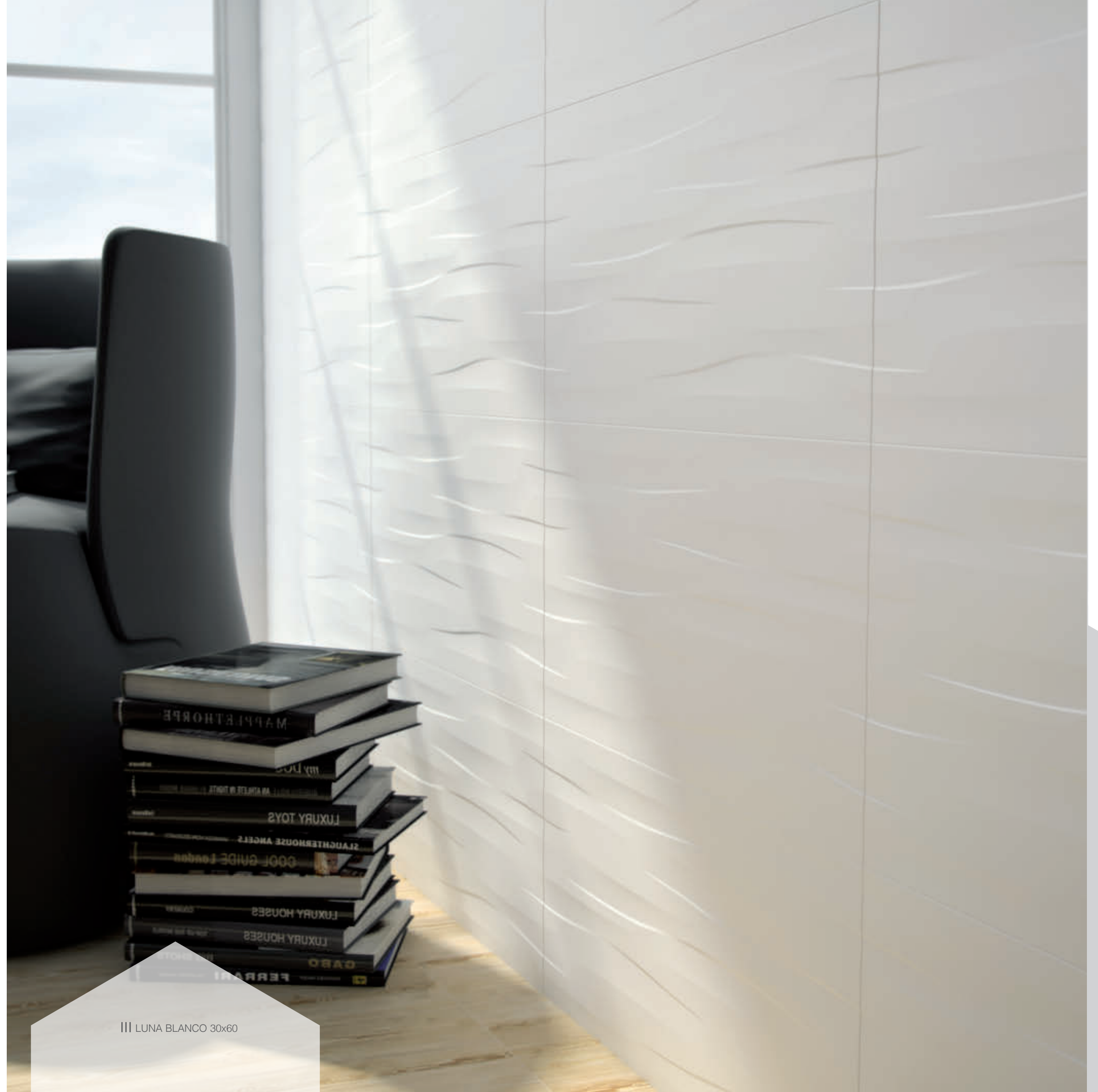
SOL  
30x60  
30EC427



OCASO BLANCO  
30x60  
17EC430



OCASO NEGRO  
30x60  
17EC930



||| LUNA BLANCO 30x60



WALL TILES REVESTIMIENTO

# LOGAN

30x60  
11<sup>13/16</sup>"x23<sup>5/8</sup>"



LOGAN BLANCO  
30x60  
30LG407



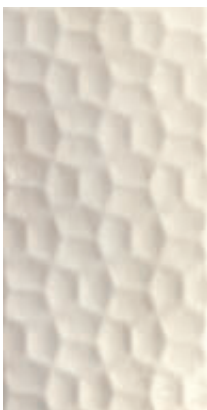
LOGAN BEIGE  
30x60  
30LG707



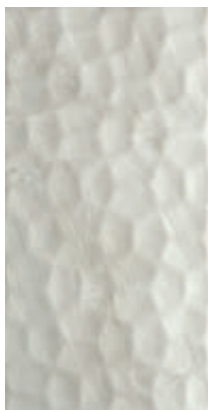
LOGAN GRIS  
30x60  
30LG307



ROBSON BLANCO  
30x60  
30LG417



ROBSON BEIGE  
30x60  
30LG717



ROBSON GRIS  
30x60  
30LG317



HURON BLANCO  
30x60  
30LG427



HURON BEIGE  
30x60  
30LG727



HURON GRIS  
30x60  
30LG327



||| LOGAN BEIGE 30x60  
ROBSON BEIGE 30x60  
≡ AMBERWOOD SECUOYA 19,5x120



Mohair 45



Robson Huron



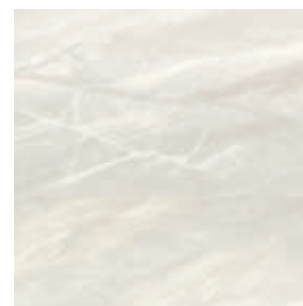
10 mm (45x45)

R10 C1 45x45

±3mm 45x45

MOHAIR 45 45x45 17<sup>3/4</sup>"x17<sup>3/4</sup>"

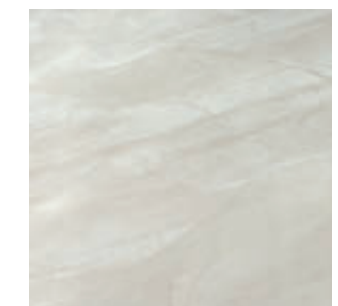
PORCELAIN TILES PORCELÁNICO



MOHAIR 45 BLANCO  
42MH-48



MOHAIR 45 BEIGE  
42MH-78

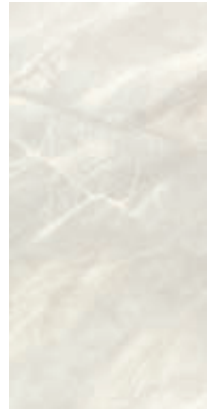


MOHAIR 45 GRIS  
42MH-38



# MOHAIR

30x60  
11<sup>13/16</sup>" x 23<sup>5/8</sup>"



MOHAIR BLANCO  
30x60  
30MH407



MOHAIR BEIGE  
30x60  
30MH707



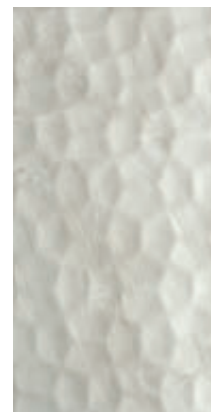
MOHAIR GRIS  
30x60  
30MH307



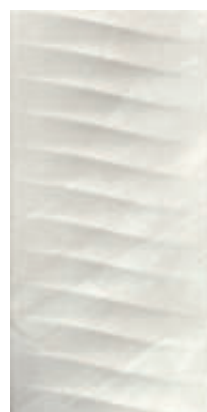
ANGORA BLANCO  
30x60  
30MH417



ANGORA BEIGE  
30x60  
30MH717



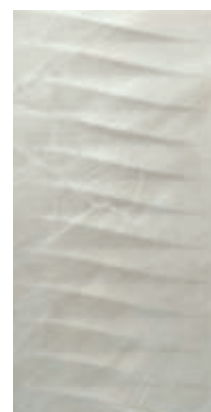
ANGORA GRIS  
30x60  
30MH317



LANA BLANCO  
30x60  
30MH427



LANA BEIGE  
30x60  
30MH727



LANA GRIS  
30x60  
30MH327

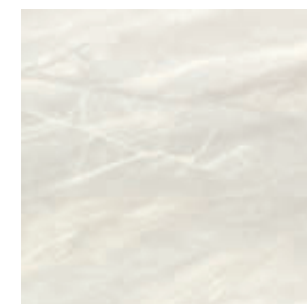


||| MOHAIR BLANCO 30x60  
LANA BLANCO 30x60

≡ MOHAIR 45 BLANCO 45x45

MOHAIR 45 45x45 17<sup>3/4</sup>" x 17<sup>3/4</sup>"

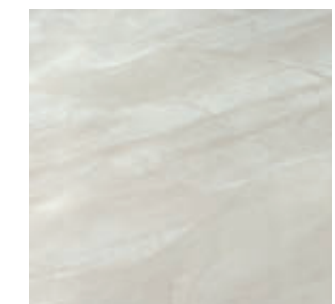
PORCELAIN TILES PORCELÁNICO



MOHAIR 45 BLANCO  
42MH-48



MOHAIR 45 BEIGE  
42MH-78

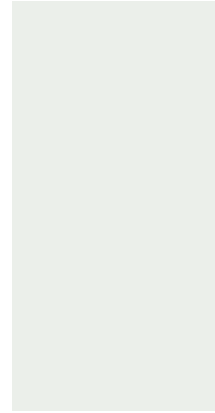


MOHAIR 45 GRIS  
42MH-38



# MITO

30x60  
11<sup>13/16</sup>"x23<sup>5/8</sup>"



MITO BLANCO  
30x60  
30MO407



HADES BLANCO  
30x60  
30MO417



HADES PLATA  
30x60  
30MO317



HADES AMATISTA  
30x60  
30MO817



ENEAS BLANCO  
30x60  
30MO427



ENEAS NEGRO  
30x60  
30MO927



HERA  
30x60  
17MO93H



III MITO BLANCO 30x60  
 HADES BLANCO Y AMATISTA 30x60  
 PATRAS 6 ACERO 1,5x60  
 III URAL GRIS 60,5x60,5



WALL TILES REVESTIMIENTO

# TODAY

30x60  
11<sup>13</sup>/<sub>16</sub>" x 23<sup>5</sup>/<sub>8</sub>"



TODAY BLANCO  
30x60  
30TO407



TODAY NATURAL  
30x60  
30TO007



TODAY BEIGE  
30x60  
30TO707



TODAY TAUPE  
30x60  
30TO207



HONEY 30x60  
Blanco 30TO417  
Natural 30TO017  
Beige 30TO717  
Taupe 30TO217



RAILWAY 30x60  
Natural 30TO027  
Blanco 30TO427  
Beige 30TO727  
Taupe 30TO227



TIME 30x60 \*  
Beige 30TO747  
Blanco 30TO447  
Natural 30TO047



III TODAY NATURAL 30x60  
HONEY NATURAL 30x60  
TIME NATURAL 30x60  
≡ TODAY NATURAL 45x45



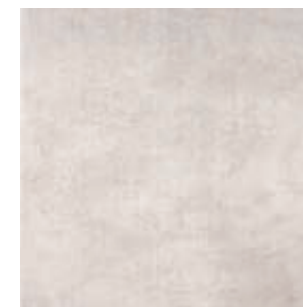
(\*) Piezas con diferentes diseños empaquetadas aleatoriamente. Consultar packing.  
Pieces with different designs randomly packed. Consult the packing information.  
Pièces avec des différents motifs, emballées de manière aléatoire. Consulter l'emballage.  
Verschiedene Grafiken, aleatorisch verpackt. Siehe Packing.

## TODAY 45 45x45 17<sup>3</sup>/<sub>4</sub>" x 17<sup>3</sup>/<sub>4</sub>"

PORCELAIN TILES PORCELÁNICO ≡



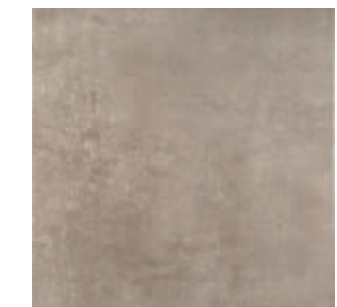
TODAY 45 BLANCO  
42TO-48



TODAY 45 NATURAL  
42TO-08



TODAY 45 BEIGE  
42TO-78



TODAY 45 TAUPE  
42TO-28

**TECHNICAL CHARACTERISTICS** CARACTERÍSTICAS TÉCNICAS  
CARACTÉRISTIQUES TECHNIQUES / TECHNISCHE EIGENSCHAFTEN

**TECHNICAL CHARACTERISTICS** CARACTERÍSTICAS TÉCNICAS

Caractéristiques techniques 102  
Technische Eigenschaften

**PACKAGING SPECIFICATIONS** PACKING LIST

Spécifications d'emballage 103  
Verpackungsdaten

**SYMBOLS** SIMBOLOGÍA

Symboles 104  
Symbole

**PRODUCT INDEX** ÍNDICE DE PIEZAS

Index des pièces 109  
Artikelverzeichnis



**TECHNICAL CHARACTERISTICS** CARACTERÍSTICAS TÉCNICAS  
CARACTÉRISTIQUES TECHNIQUES / TECHNISCHE EIGENSCHAFTEN

PORCELÁNICO PORCELAIN TILES																
SERIE SERIES	REFERENCIA REFERENCE	UNE-EN ISO 10545-3 AA*	UNE-EN ISO 10545-4 R-F*	UNE-EN ISO 10545-9 R-CH-T*	UNE-EN ISO 10545-11 R-C*	UNE-EN ISO 10545-14 M*	UNE-EN ISO 10545-13 A-L* A-P* A/B*	UNE-EN ISO 10545-7 PE*	UNE-EN ISO 10545-6	UNE-EN ISO 10545-12 R-HE*	NORMA DIN 51 130	NORMA DIN 51097	UNE-ENV 41901:2017 EX	NORMA BS 7976 PTV WET 4S	ANSI 137.1.2012 Apdo 9.8 (BCOF)	
AMBERWOOD	FRESNO, SECUOYA, OLMO , CEDRO, ROBLE	<0,2%	>45 N/mm <sup>2</sup>	Resiste	Resiste	5	GA GA GLA	IV		Resiste	R10	B	Clase 1	36+	>0,42	
AMBERWOOD anti-slip	FRESNO, SECUOYA, OLMO , CEDRO, ROBLE	<0,2%	>45 N/mm <sup>2</sup>	Resiste	Resiste	5	GA GA GLA	IV		Resiste	R11	C	Clase 3	36+	>0,42	
AUGUSTA	NATURAL	<0,2%	>45N/mm <sup>2</sup>	Resiste	Resiste	5	GA GA GLA	IV		Resiste	-	-	Clase 0	-	>0,42	
	PULIDO	ALICANTE, SEUL, EMPERADOR, ROMA,	<0,3%	>45N/mm <sup>2</sup>	Resiste	Resiste	5	GA GA GLA	IV	Resiste	-	-	Clase 0	-	-	
		MÁLAGA, HELSINKI BEIGE y GRIS	<0,3%	>45N/mm <sup>2</sup>	Resiste	Resiste	5	GA GA GLA	IV	Resiste	-	-	Clase 0	-	-	
BRERA	ANTRAC., TAUPE, CEMENTO, GRIS, BCO, ARENA	<0,2%	>45 N/mm <sup>2</sup>	Resiste	Resiste	5	GA GA GLA	IV		Resiste	R10	B	Clase 2/Clase 3	36+	>0,42	
CAZORLA	SIENA, FUEGO,MINERAL,NATURA, BLANCO	<0,2%	>45 N/mm <sup>2</sup>	Resiste	Resiste	5	GA GA GLA	IV		Resiste	R10	-	Clase 2	36+	-	
CORALINA	BLANCO, PERLA, BONE	<0,2%	>45 N/mm <sup>2</sup>	Resiste	Resiste	5	GA GA GLA	V		Resiste	R10	C	Clase 3	36+	>0,42	
CORALINA 20MM	BLANCO, PERLA, BONE	<0,2%	>45 N/mm <sup>2</sup>	Resiste	Resiste	5	GA GA GLA	V		Resiste	R11	C	Clase 2/Clase 3	36+	>0,42	
DAYTON	BLANCO, ARENA, TERRA, TAUPE, CEMENTO, ANTRACITA, MARENGO,	<0,2%	>45 N/mm <sup>2</sup>	Resiste	Resiste	5	GA GA GLA	IV		Resiste	R10	B	Clase 2	-	-	
DEAN	BLANCO, GRIS, NAVY, BEIGE, ANTRACITA	<0,2%	>45 N/mm <sup>2</sup>	Resiste	Resiste	5	GA GA GLA	IV		Resiste	R10	B	Clase 2	36+	-	
DOMUS	BCO, GRIS, PLOMO, ANTRAC, ARENA, TAUPE	<0,2%	>45N/mm <sup>2</sup>	Resiste	Resiste	5	UA UA ULA		<150mm <sup>3</sup>	Resiste	R10	C	Clase 1	36+	>0,42	
DOMUS anti-slip	BCO, GRIS, PLOMO, ANTRAC, ARENA, TAUPE	<0,2%	>45N/mm <sup>2</sup>	Resiste	Resiste	5	UA UA ULA		<150mm <sup>3</sup>	Resiste	R11	C	Clase 3	36+	>0,42	
DUNAS 45	BCO, BGE, GRIS, VISON, SUNSET, ANTRAC.	<0,2%	>45 N/mm <sup>2</sup>	Resiste	Resiste	5	GA GA GLA	IV		Resiste	-	-	Clase 1	-	-	
HARLEM	BLANCO, BEIGE, GRIS	<0,2%	>45 N/mm <sup>2</sup>	Resiste	Resiste	5	GA GA GLA	IV		Resiste	R10	-	Clase 2	36+	-	
LUCENA	NIEVE, BLANCO, ARENA, PERLA	<0,2%	>45N/mm <sup>2</sup>	Resiste	Resiste	5	GA GA GLA	IV		Resiste	R9	A	Clase 1	-	>0,42	
LUCENA anti-slip	NIEVE, BLANCO, ARENA, PERLA	<0,2%	>45N/mm <sup>2</sup>	Resiste	Resiste	5	GA GA GLA	IV		Resiste	R11	C	Clase 3	36+	>0,42	
MARSELLA	BLANCO, GRIS, BEIGE,	<0,2%	>45 N/mm <sup>2</sup>	Resiste	Resiste	5	GA GA GLA	IV		Resiste	R10	B	Clase 1	36+	>0,42	
MARSELLA anti-slip	BLANCO, GRIS, BEIGE,	<0,2%	>45 N/mm <sup>2</sup>	Resiste	Resiste	5	GA GA GLA	IV		Resiste	R10	B	Clase 3	36+	>0,42	
METROPOLITAN	BLANCO, PERLA	<0,2%	>45 N/mm <sup>2</sup>	Resiste	Resiste	5	GA GA GLA	V		Resiste	R10	C	Clase 2	36+	>0,42	
METROPOLITAN	GREIGE	<0,2%	>45 N/mm <sup>2</sup>	Resiste	Resiste	5	GA GA GLA	IV		Resiste	R10	C	Clase 2	36+	>0,42	
MOHAIR 45	BLANCO, BEIGE, GRIS	<0,2%	>45 N/mm <sup>2</sup>	Resiste	Resiste	5	GA GA GLA	IV		Resiste	R10	-	Clase 1	-	-	
NIZA	BLANCO, ARENA	<0,2%	>45N/mm <sup>2</sup>	Resiste	Resiste	5	GA GA GLA	V		Resiste	R10	B	Clase 1	36+	>0,42	
NIZA	GRIS, ANTRACITA	<0,2%	>45N/mm <sup>2</sup>	Resiste	Resiste	5	GA GA GLA	IV		Resiste	R10	B	Clase 1	36+	>0,42	
NOVARA	ANTRAC., TAUPE, CEMENTO, GRIS, BCO, AREN	<0,2%	>45 N/mm <sup>2</sup>	Resiste	Resiste	5	GA GA GLA	IV		Resiste	R10	B	Clase 2/Clase 3	36+	>0,42	
PRIORATO	NOGAL, ROBLE, ALERCE	<0,2%	>45N/mm <sup>2</sup>	Resiste	Resiste	5	GA GA GLA	IV		Resiste	R10	B	Clase 1	-	>0,42	
PRIORATO anti-slip	NOGAL, ROBLE, ALERCE	<0,2%	>45N/mm <sup>2</sup>	Resiste	Resiste	5	GA GA GLA	IV		Resiste	R11	C	Clase 3	36+	>0,42	
SLATE	BLANCO, NEGRO, GRIS, ANTRACITA	<0,2%	>45 N/mm <sup>2</sup>	Resiste	Resiste	5	GA GA GLA	IV		Resiste	R10	B	Clase 2	36+	>0,42	
STAGE	CEMENTO, ARENA, MARENGO, ANTRAC, NG	<0,2%	>45 N/mm <sup>2</sup>	Resiste	Resiste	5	GA GA GLA	IV		Resiste	R10	-	Clase 1	-	>0,42	
STAGE anti-slip	CEMENTO, ARENA, MARENGO, ANTRAC, NG	<0,2%	>45 N/mm <sup>2</sup>	Resiste	Resiste	5	GA GA GLA	IV		Resiste	R12	C	Clase 3	36+	>0,42	
TODAY 45	BLANCO, NATURAL, BEIGE, TAUPE	<0,2%	>45 N/mm <sup>2</sup>	Resiste	Resiste	5	GA GA GLA	IV		Resiste	R10	A	Clase 1	-	-	
URAL	BCO, BGE, MRR, GRIS, MARENGO, ANTRAC	<0,2%	>45 N/mm <sup>2</sup>	Resiste	Resiste	5	GA GA GLA	IV		Resiste	R9	-	Clase 1	-	-	
VARESE	ANTRAC., TAUPE, CEMENTO, GRIS, BCO, AREN	<0,2%	>45 N/mm <sup>2</sup>	Resiste	Resiste	5	GA GA GLA	IV		Resiste	R10	B	Clase 2/Clase 3	36+	>0,42	
VARESE DECO	ANTRAC., TAUPE, CEMENTO, GRIS, BCO, AREN	<0,2%	>45 N/mm <sup>2</sup>	Resiste	Resiste	5	GA GA GLA	IV		Resiste	R10	B	Clase 2/Clase 3	36+	>0,42	

**PACKAGING SPECIFICATIONS** PACKING LIST  
SPÉCIFICATIONS D'EMBALLAGE / VERPACKUNGSDATEN

PORCELAIN TILES / PORCELÁNICO / GRÈS CERÁME / FEINSTEINZEUG

MEDIDA cm	Nº PZAS/CAJA	M <sup>2</sup> /CAJA	Kg/CAJA	M.L./PALLET	CAJAS/PALLET	M <sup>2</sup> /PALLET	Kg/PALLET
10x30 PORCELÁNICO	33	0,99	25,00	-	42	41,58	1.050,00
17,5x20 PORCELÁNICO	37	1,00	17,50	-	60	60,00	1.050,00
14,5x120 PORCELÁNICO	7	1,21	28,75	-	40	48,40	1.150,00
19,5x120 PORCELÁNICO	5	1,17	28,00	-	36	42,12	1.008,00
30x30 PORCELÁNICO (FOR.41)	10	0,90	20,70	-	48	43,20	993,60
28x59 PORCELÁNICO	6	0,99	23,25	-	40	39,60	930,00
30x60 PORCELÁNICO RECT.	6	1,08	25,25	-	40	43,20	1.010,00
30x60,5 PORCELÁNICO	6	1,08	25,80	-	40	43,20	1.032,00
45x45 PORCELÁNICO	5	1,01	23,30	-	66	66,66	1.537,80
45x90 PORCELÁNICO	3	1,22	30,50	-	27	32,94	823,50
59x59 PORCELÁNICO RECT.	3	1,04	26,25	-	32	33,28	840,00
60x60 PORCELÁNICO RECT.	4	1,44	32,50	-	32	46,08	1.040,00
60x60 PORCELÁNICO 20MM	2	0,72	32,50	-	32	23,04	1.040,00
60,5x60,5 PORCELÁNICO	4	1,46	34,67	-	32	46,72	1.109,44
80x80 PORCELÁNICO RECT.	2	1,28	30,80	-	44	56,32	1.355,20
59x119 PORCELÁNICO RECT.	2	1,40	34,20	-	27	37,80	923,40
60x120 PORCELÁNICO	2	1,44	34,50	-	30	43,20	1.035,00
119x119 PORCELÁNICO RECT.	1	1,42	35,00	-	38	53,81	1.444,00
120x120 PORCELÁNICO	1	1,44	36,50	-	38	54,72	1.387,00

WALL TILES / REVESTIMIENTO / CARRELAGE MURAL / WANDFLIESEN

MEDIDA cm	Nº PZAS/CAJA	M <sup>2</sup> /CAJA	Kg/CAJA	M.L./PALLET	CAJAS/PALLET	M <sup>2</sup> /PALLET	Kg/PALLET
20x60	9	1,08	15,25	-	48	51,84	732,00
25x40	12	1,20	17,50	-	54	64,80	945,00
30x60 RECT. / SIN RECT.	7	1,26	18,64	-	60	75,60	1.118,40
30x90 RECT. / SIN RECT.	5	1,35	19,50	-	54	72,90	1.053,00
31,5x100 RECTIFICADO	4	1,26	19,50	-	55	69,30	1.072,50

# SYMBOLS SIMBOLOGÍA

SYMBOLES / SYMBOLE / SIMBOLOGIA / PARAMETRY / СИМВОЛЫ / SYMBOLEN



**A-A\***

## Absorción de agua (ISO 10545-3)

Se utiliza el método de ebullición, en el que se sumerge la baldosa. El coeficiente de absorción de agua se calcula como el cociente entre la diferencia de la masa húmeda y seca, y la masa seca.

Water absorption (ISO 10545-3)

This test is based on the boiling method, immersing the tile in water. The water absorption rate is calculated by taking the difference between the weight of the tile when wet and dry and dividing this by the weight of the tile when dry.

Absorption d'eau (ISO 10545-3)

La méthode consiste à submerger le carreau céramique dans de l'eau bouillante. Le coefficient d'absorption d'eau est calculé en divisant la différence entre la masse humide et la masse sèche par la masse sèche.

Wasseraufnahme (ISO 10545-3)

Prüfverfahren mit kochendem Wasser, in das die Fliese eingetaucht wird. Der Wasseraufnahmekoeffizient wird aus der Differenz zwischen dem Gewicht im feuchten und dem im trocknen Zustand, dividiert durch das Gewicht im trocknen Zustand errechnet.



**R-F\***

## Resistencia a la flexión (ISO 10545-4)

Se aplica una fuerza a una velocidad determinada en el centro de la misma, estando el punto de aplicación en contacto con la superficie de la cara vista de la baldosa.

Bending strength (ISO 10545-4)

A force is applied to the centre of the tile at a specific speed, the point of application being in contact with the top surface of the tile.

Résistance à la flexion (ISO 10545-4)

Une force est appliquée à une vitesse déterminée au centre du carreau, le point d'application étant en contact avec la surface de la face visible de celui-ci.

Biegefestigkeit (ISO 10545-4)

Prüfverfahren, bei dem eine Kraft mit einer bestimmten Geschwindigkeit auf die Fliesenmitte auftrifft, wobei der Aufschlagpunkt mit der Fläche der Fliesenoberseite in Berührung ist.



**R-CH-T\***

## Resistencia al choque témico (ISO 10545-9)

Se somete a la baldosa entera a diez ciclos de variación de temperatura entre + 15°C y +145°C.

Resistance to thermal shock (ISO 10545-9)

The whole tile is subjected to ten thermal shock cycles with a temperature variation of between + 15°C and +145°C.

Résistance au choc thermique (ISO 10545-9)

Le carreau entier est soumis à dix cycles de variation de température entre + 15 °C et +145 °C.

Beständigkeit gegen Temperaturschwankungen (ISO 10545-9)

Prüfverfahren, bei dem die gesamte Fliese in zehn Zyklen Temperaturschwankungen zwischen + 15°C und +145°C ausgesetzt wird.



**R-C\***

## Resistencia al cuarteo (ISO 10545-11)

Se determina la resistencia a la formación de fisuras sometiendo baldosas enteras al vapor, a alta presión en un autoclave, y examinandolas con la aplicación de un tinte.

Crazing resistance (ISO 10545-11)

Resistance to the formation of fine cracks is determined by subjecting the whole tile to high-pressure steam in an autoclave, and then examining it after applying a colouring substance.

Résistance au tressailage (ISO 10545-11)

La résistance à la formation de fissures est déterminée en soumettant les carreaux entiers à de la vapeur à haute pression en autoclave, puis en examinant ces derniers après leur avoir appliqué une teinture.

Beständigkeit gegen Haarrisse (ISO 10545-11)

Prüfverfahren, bei dem die Beständigkeit gegen das Auftreten von Haarrissen bestimmt wird, indem die ganze Fliese in einem Autoklav unter hohem Druck stehendem Dampf ausgesetzt und anschließend unter Anwendung eines Farbstoffs untersucht wird.



**M\***

## Resistencia a las manchas (ISO 10545-14)

Se mantiene la cara vista en contacto con diversas soluciones de ensayo, limpiando sus superficies con métodos de limpieza definidos, y examinandolas para detectar cambios irreversibles de aspecto. Se clasifican del 1 (mancha persistente) al 5 (mancha eliminada).

Resistance to staining (ISO 10545-14)

A number of different staining agents are kept in contact with the surfaces of the test tiles. The tiles are then cleaned, using stipulated cleaning methods, and examined in search of irreversible visual alterations. The classifications range from 1 (persistent stain) to 5 (removed stain).

Résistance aux taches (ISO 10545-14)

La face visible des carreaux est maintenue en contact avec diverses solutions d'essais, puis est nettoyée en appliquant des méthodes de nettoyage définies, pour ensuite être examinée afin de détecter des changements d'aspect irréversibles. Les résultats se classent de 1 (tache persistante) à 5 (tache éliminée).

Fleckenbeständigkeit (ISO 10545-14)

Prüfverfahren, bei dem die Fliesenoberseite mit verschiedenen Testmitteln in Kontakt kommt und die Fläche mit bestimmten Reinigungsmitteln geputzt wird. Anschließend wird sie auf bleibende Änderungen im Aussehen untersucht. Die Einstufung geht von 1 (nachhaltiger Fleck) bis 5 (eliminiertes Fleck).



**R-HE\***

## Resistencia a la helada (ISO 10545-12)

Después de empaparlas con agua, se someten las baldosas a ciclos entre +5°C y -5°C. Todos los lados de las baldosas son expuestos a la congelación durante un mínimo de 100 ciclos de congelación – deshielo.

Frost resistance (ISO 10545-12)

After impregnating the tile with water, it is subjected to freeze/thaw cycles ranging from +5°C to -5°C. All the different surfaces of the tile are exposed to frost for a minimum of 100 freeze/thaw cycles.

Résistance au gel (ISO 10545-12)

Après avoir été imprégnés d'eau, les carreaux sont soumis à des cycles de changements de température entre +5 °C et -5 °C. Tous les côtés des carreaux sont exposés au gel pendant un minimum de 100 cycles de gel / dégel.

Frostbeständigkeit (ISO 10545-12)

Prüfverfahren, bei dem die Fliesen nass gemacht und Zyklen zwischen +5°C und -5°C unterworfen werden. Alle Seiten der Fliese werden dem Gefrierprozess in mindestens 100 Gefrier- und Auftauzyklen unterzogen.



**A\***

## Ácidos

Acids

Acides

Acidi

**B\***

## Bases

Alkalis

Bases

Basen

## Resistencia química (ISO 10545-13)

Se someten las baldosas a la acción de soluciones de ensayo, y valoración visual del ataque tras un período de tiempo definido. Para productos de limpieza domestica y piscinas las clases son GA, GB y GC (baldosas esmaltadas) ó UA, UB y UC(sin esmaltar). Para ácidos y bases débiles: GLA, GLB y GLC(esmaltadas) ó ULA, ULB y ULC (sin esmaltar). Y para ácidos y bases en concentración fuerte: GHA, GHB y GHC ó UHA, UHB y UHC.

Se clasifican de A (sin efecto visible) a C (con efectos visibles).

Chemical resistance (ISO 10545-13)

Tiles are subjected to the action of test solutions and then visually inspected after a stipulated time period. In the case of cleaning products for domestic use or swimming pools, the corresponding classes are GA, GB and GC (glazed tiles) or UA, UB and UC(unglazed tiles); for weak acids and alkalis, the classes are GLA, GLB and GLC (glazed tiles) or ULA, ULB and ULC (unglazed tiles); and for strong concentrations of acids and alkalis, GHA, GHB and GHC or UHA, UHB and UHC.

The classifications range from A (no visible effect) to C (visible effects).

Résistance chimique (ISO 10545-13)

Les carreaux sont soumis à l'action de solutions d'essai, puis, après une période de temps définie, l'agression est évaluée visuellement. Pour les produits de nettoyage ménagers et les additifs de piscines, les classes sont les suivantes: GA, GB et GC (carreaux émaillés) ou UA, UB et UC (carreaux non émaillés). Pour les acides et les bases faibles: GLA, GLB et GLC (carreaux émaillés) ou ULA, ULB et ULC (carreaux non émaillés). Et enfin pour les acides et les bases à fortes concentrations: GHA, GHB et GHC ou UHA, UHB et UHC.

Le classement s'étend de A (sans effets visibles) à C (effets visibles).

Chemische Beständigkeit (ISO 10545-13)

Prüfverfahren, bei dem die Fliesen für einen bestimmten Zeitraum der Aktion von Testlösungen ausgesetzt werden, anschließend erfolgt eine Sichtprüfung der Auswirkungen. Für Haushaltsreiniger und Schwimmbadzusätze gibt es die Klassen GA, GB und GC (glasierte Fliesen) oder UA, UB und UC (unglasiert). Für schwache Säuren und Basen: GLA, GLB und GLC (glasierte Fliesen) oder ULA, ULB und ULC (unglasiert). Für Säuren und Basen in hoher Konzentration: GHA, GHB und GHC oder UHA, UHB und UHC.

Die Fliesen werden in die Klassen A (ohne sichtbare Einflüsse) bis C (mit sichtbaren Einflüssen) eingestuft.



R\*

**Resistencia al deslizamiento (DIN 51130, UNE 41901:2017, DIN 51097, BS 7976-2:2002 + A1:2013 y ANSI A 137.12012 Apdo 9,6 DCOF)**

Al no estar normalizado el ensayo, existen múltiples de los que vamos a utilizar los 3 mencionados.

- DIN 51130 (método de la rampa ó R). Se determina el ángulo crítico de deslizamiento (que nos da el valor de R) mediante el pavimentado de una rampa inclinable en la que está una persona con botas de suela Std e impregnadas con aceite. El ángulo en el que sufre el primer deslizamiento, es el crítico. Según el valor de este ángulo, le corresponderá un valor de R (de R9 a R13). A mayor ángulo, mayor R..
- UNE 41901:2017 Superficies para tránsito peatonal. Determinación de la resistencia al deslizamiento por el método del péndulo de fricción. Ensayo en húmedo.
- DIN 51097 (método de la rampa con pie descalzo). Mide las propiedades antiderrapantes para zonas en las cuales se camina descalzo. El ensayo se realiza mediante un dispositivo, en el que la persona que realiza el ensayo, camina sobre un plano inclinado de pendiente variable. La superficie esta revestida con las baldosas a ensayar, las cuales están impregnadas con una solución jabonosa. El ángulo del plano inclinado que todavía permite estar a la persona de pie con seguridad, es la medida del ensayo.
- Según el valor de este ángulo, le corresponderá un valor de Clase A (mayor o igual a 12º), Clase B (mayor o igual a 18º) o Clase C (mayor o igual a 24º).
- BS 7976-2:2002 + A1:2013 (método del péndulo). El ensayo utiliza dos deslizadores (uno de goma dura y otro de goma blanda) y dos condiciones de ensayo (seco y húmedo). El deslizador de goma dura (4S) evalúa el comportamiento antideslizante para peatones calzados, mientras que el deslizador de goma blanda (TRL) lo hace para peatones descalzos. En función del ángulo alcanzado, se clasifican los resultados como:
  - PTV 0-24: riesgo alto de caídas
  - PTV 25-35: riesgo medio de caídas
  - PTV 36+: riesgo bajo de caídas

- ANSI A 137.1:2012 Apdo 9,6 (DCOF): A menos que se especifique lo contrario, las baldosas adecuadas para espacios interiores nivelados que se espera que sean pisadas cuando estén mojadas tendrán un DCOF húmedo de 0,42 o mayor cuando se prueba con la solución SLS según el procedimiento de la sección 9.6.1. Sin embargo, las baldosas con una DCOF de 0,42 o superior no son necesariamente adecuadas para todos los proyectos. El especificador determinará las baldosas apropiadas para las condiciones específicas del proyecto, considerando a modo de ejemplo, pero no como limitación, el tipo de uso, el tráfico, las expectativas de contaminantes, el mantenimiento previsto, el desgaste previsto y las directrices y recomendaciones de los fabricantes.

Slip resistance (DIN 51130, UNE 41901:2017, DIN 51097, BS 7976-2:2002 + A1:2013 and ANSI A 137.12012 Apdo 9,6 DCOF)

Because there is no standard slip resistance test, there are numerous alternatives. We use the four methods outlined below.

- DIN 51130 (The ramp method). The critical slip angle is determined (giving a certain R value) by sloping a tiled ramp at different angles, while a person wearing boots with a standard sole impregnated in oil walks on it. The angle where the person first slips is the critical slip angle. Depending on its value, a certain R value is assigned to the tiles (ranging from R9 to R13). The greater the angle, the higher the R value or slip resistance value.
- UNE 41901:2017: Surfaces for pedestrian transit. Determination of the slip resistance by pendulum friction method. Wet test.
- DIN 51097 (The barefoot ramp method). This test measures resistance to slip in places where people go barefoot. The test is conducted using a device with an inclined surface whose angle can be varied. The surface, covered in test tiles impregnated with a soap solution, is walked upon by a barefoot person. The angle of the inclined surface where the person can still safely stand is taken as the test value.

The value of the angle corresponds to class A (greater or equal to 12º), class B (greater or equal to18º) or class C (greater or equal to 24º).

- BS 7976-2: 2002 + A1: 2013 (pendulum test method). The test uses two sliders (a hard rubber one and a soft rubber one) in two test conditions (dry and wet). The hard rubber slider (4S) assesses slip resistance for shod pedestrians, while the soft rubber slider (TRL) does so for barefoot pedestrians. Depending on the angle reached, the results are classified as:
  - PTV 0-24: high slip risk
  - PTV 25-35: moderate slip risk
  - PTV 36+: low slip risk

- ANSI A 137.1:2012 Section 9.6 (DCOF): Unless otherwise specified, tiles suitable for interior spaces expected to be walked upon when wet shall have a wet DCOF of 0.42 or greater when tested using SLS solution as per the procedure in Section 9.6.1. However, tiles with a DCOF of 0.42 or greater are not necessarily suitable for all projects. The specifier shall determine tiles appropriate for specific project conditions, considering by way of example, but not in limitation, type of use, traffic, expected contaminants, expected maintenance, expected wear, and manufacturers’ guidelines and recommendations.

Résistance à la glissance (DIN 51130, UNE 41901:2017, DIN 51097, BS 7976-2:2002 + A1:2013 et ANSI A 137.12012 Apdo 9,6 DCOF)

L’essai n’étant pas normalisé, il existe diverses méthodes, dont les 4 suivantes sont appliquées:

- DIN 51130 (méthode de la rampe ou R). L’angle critique de glissance (qui donne la valeur R) est déterminé en employant une rampe inclinable carrelée sur laquelle se trouve une personne chaussée de bottes à semelles standard imprégnées d’huile. L’angle auquel celle-ci glisse pour la première fois est l’angle critique. Une valeur R (comprise entre R9 et R13) est assignée au carreau en fonction de la valeur de cet angle. Plus l’angle est grand, plus la valeur R est élevée.
- UNE 41901:2017 Surfaces pour la circulation des piétons. Détermination de la résistance au glissement par la méthode du pendule de frottement. Essai humide.
- DIN 51097 (méthode de la rampe pieds nus). Cette méthode consiste à mesurer les propriétés antidérapantes pour les zones dans lesquelles on marche les pieds nus. L’essai s’effectue au moyen d’un dispositif sur lequel la personne qui réalise le test marche sur un plan incliné à pente variable. La surface est revêtue des carreaux à tester, qui sont imprégnés d’une solution savonneuse. L’angle maximum du plan incliné auquel cette personne peut encore rester debout sans tomber constitue le résultat de l’essai.
- En fonction de la valeur de cet angle, le carreau appartient à la classe A (supérieur ou égal à 12º), à la classe B (supérieur ou égal à 18º) ou à la classe C (supérieur ou égal à 24º).
- BS 7976-2:2002 + A1:2013 (méthode du pendule). L’essai utilise deux patins (l’un en caoutchouc dur et l’autre en caoutchouc souple) et deux conditions d’essai (en milieu sec et en milieu humide). Le patin en caoutchouc dur (4S) évalue le comportement antidérapant pour des piétons chaussés tandis que le patin en caoutchouc souple (TRL) le fait pour des piétons pieds nus. Selon l’angle atteint, les résultats sont classés comme suit :

- PTV 0-24 : risque de glissance élevé
- PTV 25-35 : risque de glissance modéré
- PTV 36+ : faible risque de glissance

- ANSI A 137.1:2012 Apdo 9,6 (DCOF): sauf spécification contraire, le carrelage de sol d’intérieur susceptible d’être mouillé en cours d’utilisation devra avoir un coefficient de friction dynamique (DCOF) dans des conditions humides de 0,42 ou plus lors de l’essai avec la solution SLS selon la procédure de la section 9.6.1. Toutefois, le carrelage avec un coefficient de friction dynamique (DCOF) de 0,42 ou plus n’est pas nécessairement adéquat pour tous les projets. Le prescripteur déterminera le carrelage adapté pour les conditions spécifiques du projet, en considérant, à titre d’exemple sans que cette liste ne soit exhaustive, le type d’usage, le trafic, les agents polluants, la maintenance et l’usure prévus ainsi que les recommandations et les instructions des fabricants.

Rutschfestigkeit (DIN 51130, UNE 41901:2017, DIN 51097, BS 7976-2:2002 + A1:2013 und ANSI A 137.12012 Apdo 9,6 DCOF)

Da hierzu kein genormtes Prüfverfahren besteht, gibt es zahlreiche Möglichkeiten, von denen wir die 4 Folgenden anwenden.

- DIN 51130 (Rampen- oder R-Verfahren). Dabei wird der kritische Rutschwinkel (der den Wert „R“ ergibt) mit dem Bodenbelag auf einer neigbaren Fläche festgestellt, auf dem eine Testperson mit Stiefeln mit Öl-imprägnierten Standardsohlen steht. Der Winkel, bei dem diese Testperson zum ersten Mal ausrutscht, ist dieser kritische Winkel. Je nach dem Wert dieses Winkels wird ein Wert R (Rutschbeständigkeit, von R9 bis R13) zugeordnet. Je größer der Winkel, desto größer R).
- UNE 41901:2017: Fußgängerflächen. Bestimmung der Rutschfestigkeit mit dem Pendelverfahren Prüfung im feuchten Zustand.
- DIN 51097 (Barfuß-Rampenverfahren). Damit werden die rutschhemmenden Eigenschaften für Bereiche getestet, in denen man barfuß geht. Das Verfahren erfolgt auf einer Vorrichtung, auf der die Testperson auf einer geneigten Ebene mit variierbarer Abschlüssigkeit läuft. Die Fläche ist mit den zu testenden Fliesen verkleidet und ständig mit einer seifigen Lösung imprägniert.
- Der Winkel der geneigten Fläche, bei dem die Testperson noch sicher läuft, stellt den Wert des kritischen Rutschwinkels dar. Je nach dem Wert dieses Winkels wird ein Wert der Klasse A (größer oder gleich 12º), Klasse B (größer oder gleich 18º) oder Klasse C (größer oder gleich 24º) zugeordnet.
- BS 7976-2:2002 + A1:2013 (Pendelverfahren). Bei diesem Test werden zwei Gleitvorrichtungen (eine aus Hartgummi und eine andere aus Weichgummi) und zwei Testbedingungen (in trockenem und in feuchtem Zustand) verwendet. Die Gleitvorrichtung aus Hartgummi (4S) bewertet das Rutschhemmungsverhalten für Fußgänger mit Schuhen, während die Gleitvorrichtung mit Weichgummi (TRL) barfüßige Fußgänger bewertet. Entsprechend dem erzielten Winkel werden die Ergebnisse folgendermaßen eingestuft:
  - PTV 0-24: hohe Rutschgefahr
  - PTV 25-35: mittlere Rutschgefahr
  - PTV 36+: geringe Rutschgefahr

-ANSI A 137.1:2012 Abschnitt 9,6 (DCOF): Wenn nicht anderweitig spezifiziert, müssen die für Innenbereiche geeigneten Fliesen, die voraussichtlich im nassen Zustand betreten werden, im feuchten Zustand einen dynamischen Reibungskoeffizienten (DCOF) von 0,42 oder höher aufweisen, wenn der Test gemäß dem Verfahren im Abschnitt 9.6.1. mit einer SLS-Lösung durchgeführt wird. Fliesen mit einem DCOF von 0,42 oder höher sind nicht unbedingt für alle Projekte geeignet. Der Spezifikateur bestimmt die geeigneten Fliesen für die konkreten Projektbedingungen. Dabei muss er beispielsweise die Art der Benutzung, die Stärke der Begehung, die voraussichtlich auftretenden Schadstoffe, die vorgesehene Pflege, die vorgesehene Abnutzung sowie die Anweisungen und Empfehlungen der Hersteller usw. berücksichtigen



PEI\*

**Resistencia a la abrasión (ISO 10545-7)**

Se somete la baldosa esmaltada a una rotación de una carga abrasiva sobre su superficie, y luego se valora el desgaste por comparación visual de las ensayadas con las no ensayadas. La clasificación es de V (defecto visible a más de 12.000 rev) a 0 (visible a más de 100 rev)

**Resistencia a la abrasión profunda (ISO 10545-6)**

Se determina, para baldosas no esmaltadas, la pérdida en mm3 de material eliminado de la baldosa al hacer incidir tangencialmente a la misma, un disco rotativo al que se le alimenta con material abrasivo.

Resistance to abrasion (ISO 10545-7)

The surface of the glazed tile is subjected to a rotating abrasive load. Wear and tear is then assessed visually by comparing the test tiles with tiles from a control group. The classifications range from V (visible defect at over 12,000 rev) to 0 (visible defect at over 100 rev).

Resistance to deep abrasion (ISO 10545-6)

In the case of unglazed tiles, the amount of wear and tear in mm3 is determined when a rotating disc fed with abrasive material is applied tangentially to the tile surface.

Résistance à l’abrasion (ISO 10545-7)

La surface du carreau émaillé est soumise à la rotation d’une charge abrasive, puis l’usure est évaluée par comparaison visuelle des pièces testées avec d’autres non soumises à l’essai. Le classement s’étend de V (défaut visible à plus de 12.000 tours) à 0 (visible a plus de 100 tours).

Résistance à l’abrasion profonde (ISO 10545-6)

On détermine, pour les carreaux non émaillés, la perte en mm3 de matériau éliminé du carreau par l’effet sur celui-ci d’un disque rotatif tangentiel alimenté avec une matière abrasive.

Abriebfestigkeit (ISO 10545-7)

Prüfverfahren, bei dem auf der Oberfläche der glasierten Fliese eine scheuernde Last gedreht und anschließend mit Sichtvergleich der Abrieb der Unterschied zwischen den geprüften und nicht geprüften Fliesen festgestellt wird. Die Einstufung geht von V (sichtbare Auswirkung nach mehr als 12.000 Umdrehungen) bis 0 (sichtbar nach mehr als 100 Umdrehungen).

Beständigkeit gegen Tiefenabrieb (ISO 10545-6)

Prüfverfahren, bei dem für unglasierte Fliesen der Verlust in mm3 an abgetragenen Fliesenmaterial festgestellt wird, indem tangential eine Schleifscheibe auf der Fläche angelegt wird, die mit scheuerndem Material gespeist wird.



**porcelánico técnico todo masa**  
through-body porcelain tiles  
Grès cérame technique pleine masse  
durchgefärbtes Feinsteinzeug



**pasta coloreada**  
coloured-body  
Pâte colorée  
gefärbter Scherben



**antideslizante**  
anti-slip  
Antiréapant  
rutschhemmend



**brillo**  
glossy  
Élissant  
glänzend



**mate**  
matt  
Mat  
matt



**mate-brillo**  
matt-glossy  
Mat-Élissant  
matt-glänzend



**rectificado**  
rectified  
Rectifié  
kalibriert



**no rectificado**  
non-rectified  
Non rectifié  
nicht kalibriert



**relieve**  
relief  
Reliefs  
Reliefflesen



**liso**  
smooth  
Lisse  
glatt



**espesor**  
thickness  
Épaisseur  
Dicke



**destonificado alto**  
shade variation: high  
Niveau de variation de tons : élevé  
Grad unterschiedlicher Farbnuancen: hoch



**destonificado medio**  
shade variation: medium  
Niveau de variation de tons : moyen  
Grad unterschiedlicher Farbnuancen: mittel



**destonificado suave**  
shade variation: low  
Niveau de variation de tons : faible  
Grad unterschiedlicher Farbnuancen: gering



**NORMA**  
DIN 51097



**NORMA DIN 51130**  
UNE-ENV 12633/2003



**junta mínima recomendada**  
minimum width of tile joint  
Largeur minimum de joint recommandée  
empfohlene Fugenmindestbreite



**recomendable no colocar trabado a mitad de pieza**  
not to be laid with staggered tile joints  
Ne pas poser avec des joints décalés  
nicht mit versetzten Fugen verlegen



**pieza especial**  
special tile pieces  
Pièces spéciales  
Formteil



**mallado**  
mesh-mounted  
Pièces sur filet  
auf Netz



**decorado mallado**  
mesh-mounted décors  
Décors sur filet  
Dekorteile auf Netz

## A

ALICANTE	10
ALIZAR	88
AMBERES	36
AMBERWOOD	06
ANGORA	94
APOLO	86
ARISTA	88
ASTORIA	73
ATRIO	56
AUGUSTA	10
AUGUSTA (REV)	64

## B

BAENA	69
BELICE	22
BRERA	14
BRONX	52

## C

CALAIS	36
CARAVISTA	88
CAZORLA	18
CIRCUS	46
CONCEPT	84
CORALINA	22
CORALINA 20MM	23

## D

DAKOTA 90	73
DAKOTA 60	74
DAYTON	24
DEAN	52
DENIM	52
DOMINICA	60
DOMUS	28
DOMUS (REV)	56

## E

ECLIPSE	90
EJIDO	68
EMPERADOR	10
ENEAS	96

## F

FIRENCE	64
FONTANA	28

## H

HADES	96
HAITÍ	60
HAITÍ 30x60	61
HARLEM	52
HELSINKI	10
HERA	96
HONEY	98

HUELLA	88
HUDSON 90	72
HURON	92

## K

KHOI	84
------	----

## L

LANA	94
LOGAN	92
LUCENA (PAV)	32
LUCENA 90	68
LUNA	90
LUREX	64

## M

MAJESTY 90	86
MÁLAGA	10
MALECÓN	60
MALECÓN 60	61
MARSELLA	36
MEDA	28
METROPOLITAN (PAV)	72
METROPOLITAN (REV)	72
METROPOLITAN 60(REV)	74
MINISLATE	44
MITO	96
MOHAIR (REV)	94
MOHAIR 45 (PAV)	93, 95
MOLAR	18
MONTECARLO	81
MOTIF 90	76

## N

NERJA	33
NIZA	40
NIZA 90 (REV)	80
NORMAN	76
NOVARA	15
NUBIA	84

## O

OCASO	90
-------	----

## P

PAGODA	64
PRIORATO	42

## R

RAILWAY	98
RENZO	76
ROBSON	92
ROMA	10
ROMA (REV)	64
ROW 90	73

## S

SAINT TROPEZ	80
SALEYA	41
SEÚL	10
SEÚL (REV)	64
SHED 90	73
SHED 60	75
SLATE	44
SOHO	52
SOL	90
STAGE (PAV)	46
STAGE 90 (REV)	86

## T

TIME	98
TODAY (REV)	98
TODAY (PAV)	99
TRASTEVERE	64

## U

URAL	48
------	----

## V

VARESE	15
VARESE DECO	15
VIA	56
VICTORIA 90	86

## Y

YEDRA	19
-------	----

## Z

ZULECH (REV)	88
ZULÚ	85



BELLACASA

CV-16 Ctra. Castellón-Alcora, Km. 2,200  
P.O.BOX 157 - 12080 CASTELLÓN  
Tlf. +34 / 964 34 44 11 - Fax +34 / 964 34 44 01  
[bellacasa@bellacasaceramica.com](mailto:bellacasa@bellacasaceramica.com)

[WWW.BELLACASACERAMICA.COM](http://WWW.BELLACASACERAMICA.COM)