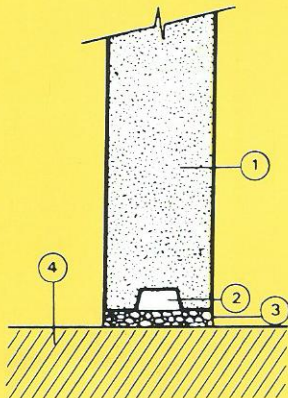


MONTAJE PLACA SOBRE PAVIMENTO TERMINADO

La banda presno-elástica de corcho absorbe las flexiones del forjado.



- 1 PLACA DE ESCAYOLA.
- 2 ADHESIVO DE ANCLAJE.
- 3 BANDA PRESNO-ELASTICA DE CORCHO ENCOLADA.
- 4 PAVIMENTO.

MONTAGE DES CARREAUX SUR SOL FINI

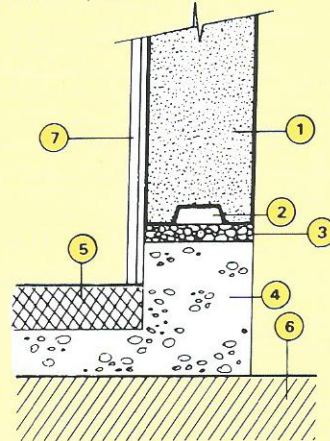
La bande de liège absorbera les éventuel mouvements du sol.

- 1 CARREAUX DE PLATRE.
- 2 COLLE.
- 3 BANDE SOUPLE.
- 4 SOL.

MONTAJE DE BAÑOS Y COCINAS

El zócalo de mortero impide la subida por capilaridad de las humedades; se puede sustituir por productos impermeables (Plásticos-bituminosos...).

Por grosor de la fontanería empotrada, recomendamos placas de 10 cm.



- 1 PLACA DE ESCAYOLA.
- 2 ADHESIVO DE ANCLAJE.
- 3 BANDA PRESNO-ELASTICA DE CORCHO ENCOLADA.
- 4 ZOCALO DE MORTERO.
- 5 PAVIMENTO.
- 6 FORJADO.
- 7 ALICATADO AZULEJO.

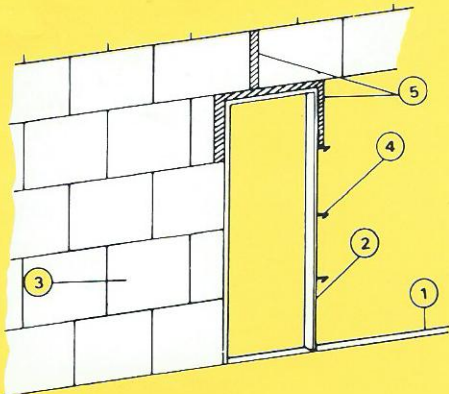
POSE DANS LES LIEUX HUMIDES

Le socle en mortier évite les remontées par capillarité de l'humidité; toutefois celui-ci peut être remplacé par un U plastique ou similaire.

- 1 CARREAUX DE PLATRE.
- 2 COLLE.
- 3 BANDE SOUPLE.
- 4 SOCLE MORTIER.
- 5 SOL FINI.
- 6 BANDE PLASTIQUE OU AUTRE

DETALLE COLOCACION MARCOS

Para evitar fisuras, se cubre de poliestireno expandido el tercio superior del marco. Una junta de dilatación en el dintel, también de poliestireno expandido, completan el aislamiento del marco respecto a movimientos estructurales normales.



- 1 BANDA PRESNO-ELASTICA DE CORCHO ENCOLADA.
- 2 MARCO.
- 3 PLACA DE ESCAYOLA.
- 4 GAFA MARCO.
- 5 BANDA POLIESTIRENO EXPANDIDO ENCOLADA.

DETAIL DE POSE HUISSERIE

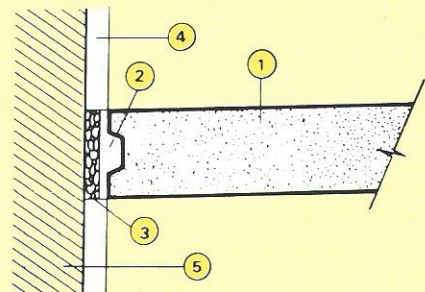
Pour éviter les fissures on applique une bande souple sur le tiers supérieur du cadre afin d'absorber les éventuelles frictions pouvant provenir de celui-ci.

- 1 BANDE SOUPLE.
- 2 HUISSERIE.
- 3 CARREAUX DE PLATRE.
- 4 ENCRAGE.
- 5 BANDE PLASTIQUE.

ENCUENTRO PLACA CON PARAMENTO VERTICAL

La banda presno-elástica de corcho absorbe las posibles tensiones de muros y pilares. El posterior enyesado de estos oculta dicha banda.

NOTA: Con paramentos ya enyesados se precisa quitar el yeso de la zona de unión.



- 1 PLACA DE ESCAYOLA.
- 2 ADHESIVO DE ANCLAJE.
- 3 BANDA PRESNO-ELASTICA DE CORCHO ENCOLADA.
- 4 GUARNECIDO DE YESO.
- 5 PARED.

POSE EN SAIGNEE SUR MUR

La banda souple absorbe les mouvements éventuels du mur; le plâtre sera obligatoirement enlevé et la bande posée en fond de saignée.

- 1 CARREAUX DE PLATRE.
- 2 COLLE.
- 3 BANDE SOUPLE.
- 4 MUR.