

Ellipse®

Cuídate. Tratamiento de rejuvenecimiento cutáneo Ellipse



Ellipse Serie Plus



Antes y después de 2 tratamientos

Cortesía
Dra. Agneta Troilius



Antes y después de 2 tratamientos

Cortesía
Judy Murray

Consulta www.ellipse.org para ver más fotos que demuestran la efectividad de Ellipse.

Encuéntrenos en:



www.ellipse.org

Ellipse Spain S.L.
C/ Miramarges, 7, 1-5
08500 Vic - Spain
Tel 938 836 340
Fax 938 836 339
infospain@ellipse.org

Ellipse es fabricante de sistemas de luz basados en soluciones médicas y cosméticas. Ellipse se ha ganado la confianza de doctores y esteticistas de todo el mundo por la calidad de sus productos y servicios. Ellipse A/S. Todos los derechos reservados.

rejuvenecimiento cutáneo

Ellipse Serie Plus

CLÍNICAMENTE PROBADO
SEGURO Y EFECTIVO

¿Quiere recuperar una piel rejuvenecida y luminosa?

La edad de la piel refleja el exceso de exposición al sol y la menor producción de colágeno. El tratamiento de rejuvenecimiento cutáneo de Ellipse ayuda a mantener un aspecto joven y luminoso.

¿Cómo funciona el tratamiento de Ellipse?

La lámpara de destellos utilizada en el sistema Ellipse I²PL, es la única que emite cuidadosamente luz doblemente filtrada, para asegurar que la piel sólo absorba la luz adecuada (longitud de onda).

Las manchas epidérmicas causadas por el sol contienen melanina y las rojeces difusas contienen hemoglobina. Cuando células que contienen melanina o hemoglobina reciben esta luz se calientan y se eliminan en pocos milisegundos, consiguiendo que la alteración epidérmica sea menos visible.

¿Quién puede tratarse?

Debido a que el Fotorrejuvenecimiento está basado en la absorción de luz por parte de los pigmentos, los tratamientos son más eficaces en clientes con piel clara y que no estén bronceados en el momento del tratamiento. Los tratamientos faciales son los más comunes, pero cualquier parte del cuerpo puede ser tratada.

¿Cuánto tiempo lleva realizar un tratamiento de Ellipse?

Un tratamiento facial requiere menos de 20 minutos. Para obtener el resultado deseado son recomendados entre 2 y 3 tratamientos.

¿Es doloroso?

La tolerancia al dolor es muy variable de una persona a otra. La mayoría de los clientes lo describen como una sensación de calor, parecido a lo que uno siente después de pasar un día tomando el sol. A piel más clara menos sensibilidad.

¿Debo tomar precauciones antes o después del tratamiento?

Debido a que el bronceado consiste en acumulación de pigmento (melanina) en la piel es importante no tomar el sol, solarium o cremas bronceadoras antes y durante el tratamiento. Si su piel está bronceada ésta absorberá más luz, lo que hará el tratamiento menos efectivo.

Se recomienda el uso de cremas de protección solar (min. SPF 30) durante las semanas anteriores y posteriores al tratamiento.

¿Qué debo esperar del tratamiento?

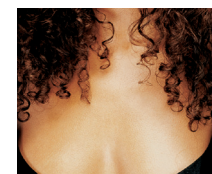
Justo después y durante los días posteriores al tratamiento puede parecer que la piel está "sucia", debido a la oxidación de la melanina. Posteriormente la piel muestra más tersura, luminosidad y frescor. Para mantener esta piel rejuvenecida es aconsejable repetir el tratamiento.

¿Qué nos demuestra que Ellipse es seguro y efectivo?

Los equipos Ellipse han obtenido la marca CE de la Medical Device Directive. La fiabilidad y la calidad están aseguradas a través de largos test clínicos y técnicos de la ISO 9001 y la ISO 13485. También cuentan con la UL 60601 y la QMI.



Rostro rejuvenecido.
Cara



Piel luminosa y uniforme.
Escote



Sin signos de la edad.
Manos

rejuvenecimiento cutáneo

Ellipse Serie Plus