

ESTAMOS  
CONECTADOS A TI  
Somos fans de la vida

PRESENTACIÓN COMERCIAL

# Gama Sanitas Profesionales

Mayo 2021

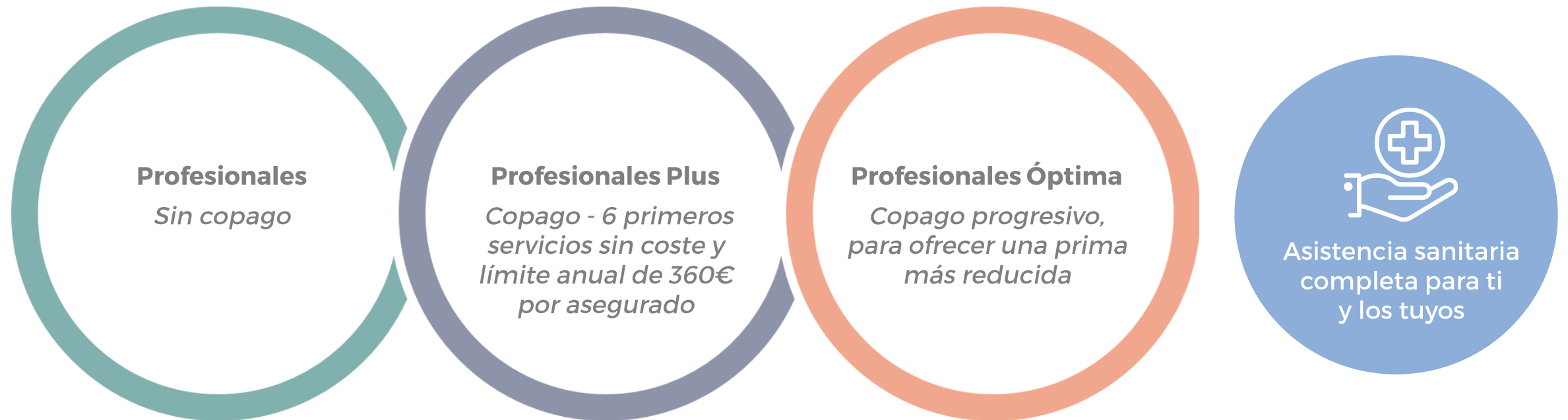


PARTE DE *Bupa*

# Gama Profesionales: Introducción y mercado objetivo

La gama Profesionales está diseñada específicamente para **trabajadores autónomos**.

Está compuesta por **3 productos de cobertura completa** y cuya diferencia radica en la estructura de copago:



**Mercado Objetivo:** Dirigido a todos aquellos profesionales por cuenta propia que quieren el mejor cuidado de la salud y de los suyos y por ello buscan complementar la cobertura ofrecida por el sistema público. Quieren acceder a una cobertura médica integral así como a una red médica y de especialistas de alto nivel. La edad de contratación es muy amplia – hasta los 75 años

Red Médica y

# Coberturas



# Gama Profesionales: Resumen general de coberturas

Protección Total **COBERTURA EXCLUSIVA**  
 • Coberturas específicas el autónomo ante una baja.

## Asistencia Extrahospitalaria

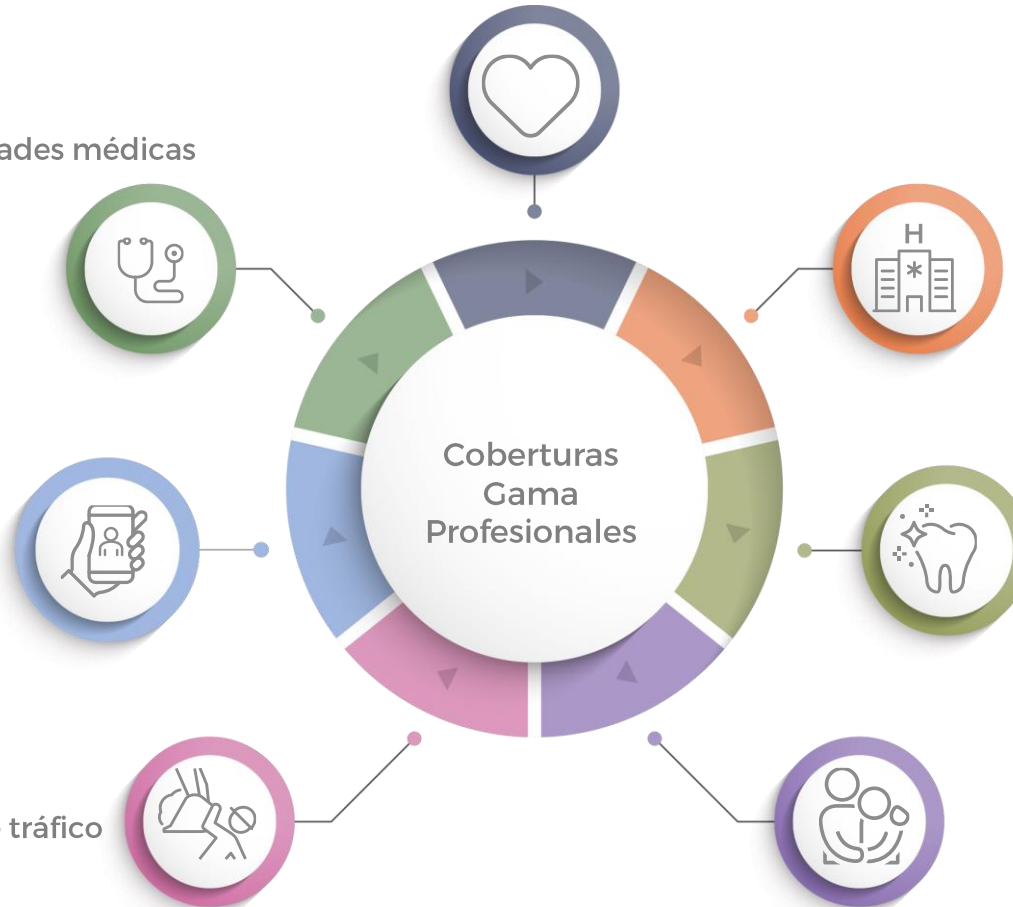
- Medicina primaria y consultas de especialidades médicas
- Pruebas diagnósticas simples y complejas
- Métodos terapéuticos simples y complejos

## Cobertura Digital

- **Videoconsulta urgencias 24 horas:** generales y atención pediátrica.
- **Planes de salud** personalizados digitales y por videoconsulta

## Accidentes tráfico y laborales

- Asistencia sanitaria en caso de accidente de tráfico o laboral



## Asistencia Hospitalaria

- Intervenciones quirúrgicas
- Hospitalización sin límite (excepto psiquiátrica)

## Cobertura Dental

- Más de 30 servicios incluidos
- Hasta el 21% de descuento en el resto de tratamientos

Disponibles en las versiones Sin Copago y Óptima

## Decesos en caso de accidente **COBERTURA EXCLUSIVA**

- Servicio fúnebre y traslados nacionales en caso de accidente con un capital máximo de 5.250€

Disponibles en las versiones Sin Copago y Óptima

# Red Médica Sanitas: Red médica



Más de

**50.000**

Profesionales Médicos



**20**

Millenium Centros médicos  
multiespecialidad



**4**

Hospitales Propios  
(3 en Madrid / 1 en Barcelona)



**200**

Clínicas Dentales Millenium  
y 650 clínicas concertadas



**4.200**

Centros Concertados

## 1. GALICIA

- Milenium Centro Médico A Coruña

## 2. COMUNIDAD DE MADRID

### 3 HOSPITALES PROPIOS

- Hospital Sanitas La Moraleja
- Hospital Sanitas La Zarzuela
- Hospital Virgen del Mar

### 9 CENTROS MULTIESPECIALIDAD

Alcorcón - Conde Duque - Costa Rica -  
Nicasio Gallego - Núñez de Balboa -  
Reina Victoria - Las Rozas - Alcobendas -  
Valdebebas

## 3. ANDALUCÍA

- Milenium Centro Médico Córdoba
- Milenium Centro Médico La Buhaira

## 4. MURCIA

- Milenium Centro Médico Murcia



Red provisión médica propia

## 5. COMUNIDAD VALENCIANA

- Milenium Centro Médico Zaragoza

## 6. ARAGÓN

- Milenium Centro Médico Zaragoza

## 7. CATALUÑA

- Hospital Sanitas CIMA
- Milenium Centre Mèdic Balmes
- Milenium Centre Mèdic Robresa
- Milenium Centre Mèdic Iradier
- Milenium Centre Mèdic Tarragona
- Milenium Centre Mèdic Imperial Tarraco

## 8. PAÍS VASCO

- Milenium Centro Médico Artaza

# Sanitas Profesionales: Coberturas



## Asistencia primaria

Medicina familiar, pediatría/puericultura (hasta los 15 años) y enfermería y urgencias generales (en centros de urgencia permanente, a domicilio y Sanitas 24 Horas).



## Especialidades médicas

**Consultas ilimitadas** en casi la totalidad de las especialidades: Ginecología, cardiología, dermatología, neurología, traumatología, oftalmología, oncología, etc.

Existen los siguientes límites:

- **Podología:** 12 sesiones/asegurado/año
- **Psicología:** 15 sesiones/asegurado/año
- **Logopedia y foniatría:** 80 sesiones/asegurado/año



## Hospitalización e Intervenciones quirúrgicas

**Ingreso y estancia en hospital o clínica sin límite de días.** Las intervenciones están incluidas, tanto si son ambulatorias como si requieren ingreso hospitalario. Incluye cobertura de ambulancia. **Existe límite para la hospitalización psiquiátrica de 50 días.**



## Pruebas diagnósticas

Pruebas realizadas con equipamiento tecnológico y personal sanitario especializado para la ayuda en el diagnóstico de ciertas enfermedades. Disponibles en todas las especialidades.

Se incluyen tanto **pruebas simples como complejas**. A modo de ejemplo, están incluidas pruebas como: TAC, resonancia, neurofisiología, medicina nuclear, genética, endoscopia, hemodinamia, radiología intervencionista, etc.



# Sanitas Profesionales: Coberturas



## Métodos terapéuticos

Métodos enfocados al tratamiento de distintas patologías, que precisan tanto de equipamiento y personal médico especializado.

**Se incluyen tanto métodos simples como complejos.** A título de ejemplo estarían comprendidos los procedimientos de litotricia, radioterapia (excepto protonterapia y neutronterapia), quimioterapia, radiología intervencionista, hemodinamia, endoscopia o algunos procedimientos cubiertos que precisen láser.



## Cobertura Dental (Dental 21)

Sanitas Dental 21 está incluido en el producto y da acceso a todos los centros y odontólogos de nuestra red dental, **con más de 30 servicios incluidos en cobertura:** odontología preventiva, radiología... **y hasta un 21% de descuento en el resto de tratamientos.**

Disponible en las versiones Sin Copago y Óptima.



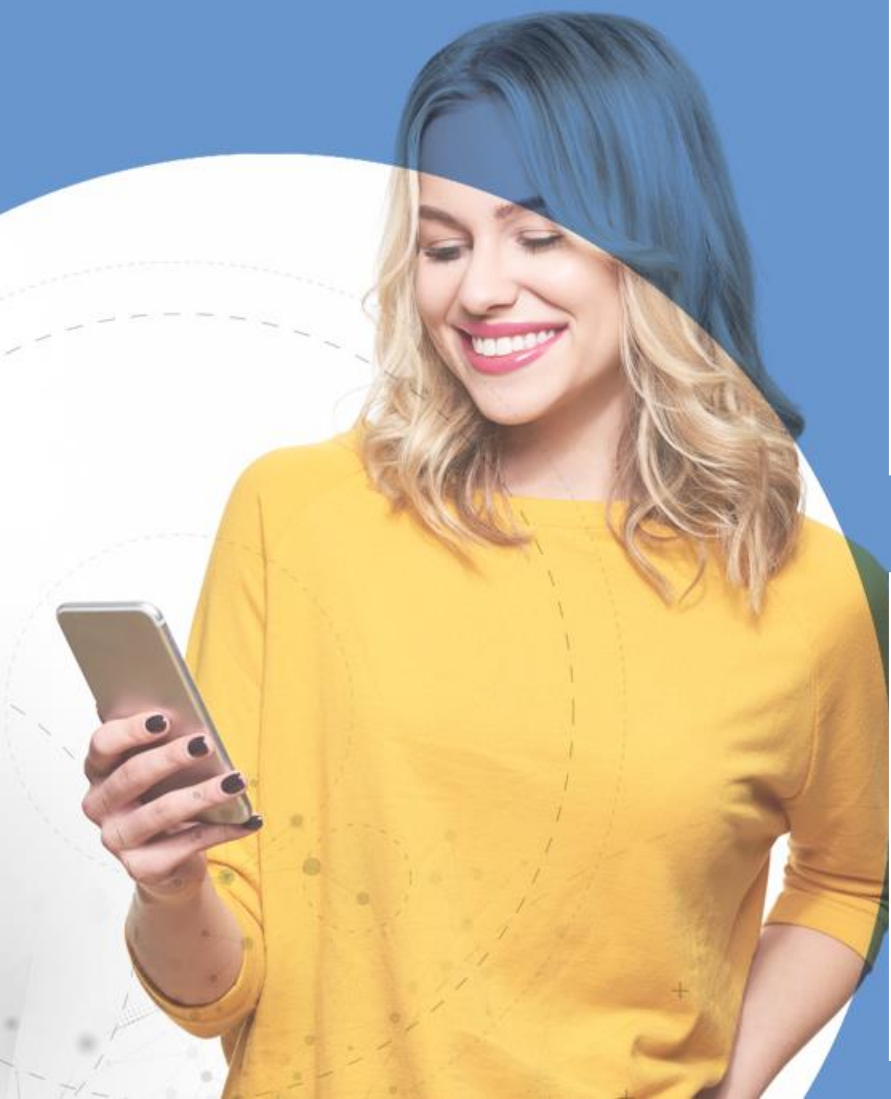
## Asistencia de urgencia en el extranjero

Cobertura de **urgencias médicas en viajes al extranjero**, con un límite de hasta **12.000 € anuales por asegurado y año**, siempre que las estancias sean **inferiores a 3 meses**. Incluye gastos médicos, traslado de enfermos, heridos y en caso de fallecimiento, búsqueda y localización de equipaje y objetos personales perdidos, envío de medicamentos, etc.



# Sanitas Profesionales: Coberturas Digitales

Ahora Sanitas Profesionales incorpora en su cobertura ventajas digitales



## Urgencias 24H por videoconsulta

- Los asegurados de Profesionales podrán conectar con un **médico del servicio de urgencias 24 horas a través de videoconsulta**, en tan solo unos minutos sin necesidad de cita previa.
- Este servicio está disponible tanto para **urgencias generales como de atención pediátrica\***.
- Además, si lo necesitan, el médico puede prescribir medicamentos y pruebas diagnósticas durante la propia videoconsulta.

\*Pediatra disponible de lunes a viernes de 8 a 22 horas. Fuera de ese horario, las urgencias de atención pediátrica son atendidas por el equipo médico de Sanitas 24 horas.



## Planes de salud

- Además, los asegurados de Profesionales tienen además acceso a una **plataforma única de asesores conectados**, con un amplio catálogo de programas diseñados para **mejorar el estado general de salud y prevenir enfermedades. No tienen carencias**, por lo que están disponibles desde el primer día.
- Hemos desarrollado **los planes de salud digitalizados** con más posibilidades y funcionalidades más avanzadas gracias a **la App Mi Sanitas**, donde los clientes podrán **establecer los objetivos** que deseen alcanzar y **hacer seguimiento** de su progreso en todo momento. Encontrarás más detalle en la página siguiente.



# Sanitas Profesionales: Planes de salud



**3 meses de duración**



Accesibles por **videoconsulta, chat y teléfono**



Permiten al **cliente participar de forma activa** en el cuidado de su salud

## Programas Digitales



Nutrición



Entrenador Personal



Embarazo



Salud Infantil

Servicio exclusivo a través de la App de Mi Sanitas con el que los asegurados pueden **marcar unos objetivos y hacer seguimiento** de su actividad y **progreso** con nuestros expertos.

## Videoconsulta / Chat / Teléfono

### Hábitos saludables



“Actívate” Entrenador Personal



Nutrición



Prevención Activa



Deshabitación tabáquica



Programa de crónicos



Programa Senior

### Embarazo y niños



Cuidado del suelo pélvico



Nutrición Infantil



Salud Infantil



Embarazo

### Bienestar emocional



Inteligencia emocional



Escuela de padres



Terapia de parejas



Gestión del estrés

# Sanitas Profesionales: Otras ventajas



## Segunda opinión médica

Gestionada por Sanitas, permite el acceso a una segunda opinión médica con especialistas de reconocido prestigio internacional en **casos crónicos y de gravedad**.



## Otros servicios asistenciales

Fisioterapia, logopedia y foniatría, nutrición, podología, prótesis, programa materno-infantil, psicología y terapias respiratorias domiciliarias.



## Medicina preventiva

Programas para el diagnóstico precoz de enfermedades. Incluye consulta médica, exploración física y pruebas diagnósticas básicas.



## Sanitas Welcome

**Plataforma telefónica propia de atención al cliente de Sanitas** disponible para cualquier duda que puedan tener nuestros clientes sobre el funcionamiento de su póliza, así como para agilizar sus gestiones como solicitud de citas o autorizaciones.



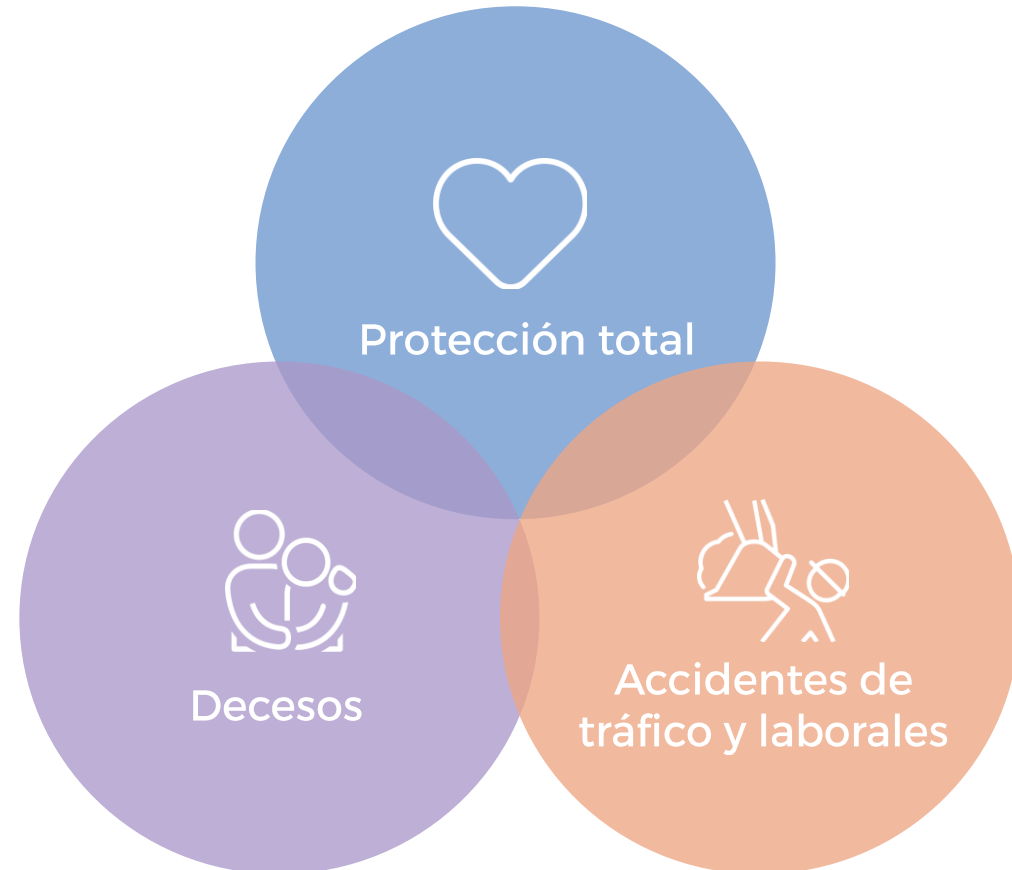
## Sanitas 24 horas

**Servicio telefónico de atención informativa** facilitada por un equipo médico, que te asesorará sobre sus preguntas de carácter médico, tratamientos, medicación, lectura de análisis, etc., **las 24 horas del día, los 365 días del año**.



# Sanitas Profesionales: Ventajas exclusivas

Conoce las **coberturas específicas para autónomos** en las siguientes diapositivas:



Disponible en las versiones Sin Copago y Óptima

# Coberturas Específicas: Protección Total

Asistencia que garantiza al asegurado tener las principales dificultades asistenciales cubiertas en caso de sufrir una inmovilización doméstica u hospitalización de al menos 72h. de inmovilización.



## Protección de Pago

- Indemnización por el importe correspondiente a la mensualidad en curso del recibo del seguro de salud.
- La situación de inmovilización debe ser de al menos 3 días de Incapacidad Temporal u hospitalización para la primera mensualidad y de 30 días consecutivos para los siguientes

Carencia entre siniestros:  
 - 0 días por accidente  
 - 180 días por misma enfermedad  
 - 30 días por enfermedad distinta

(Recibirá un máx. de 3 mensualidades o 200€/año)

Cobertura válida para el tomador hasta cumplir 75 años



## Auxiliar a domicilio

- Ayuda en las tareas básicas del domicilio (limpieza, lavado y planchado, preparación de la comida, etc...)
- Ayuda en el cuidado de los hijos menores de 16 años o con discapacidad.

(Máx. 30h./mes en períodos de 2h/día)

# Coberturas Específicas: Protección Total

Asistencia que garantiza al asegurado tener las principales dificultades asistenciales cubiertas en caso de sufrir una inmovilización doméstica u hospitalización de al menos 72h. de inmovilización.



## Garantía de movilidad

- Servicio de taxi para el asegurado pueda desplazarse a la oficina / reuniones y hacer gestiones profesionales, durante las dos primeras semanas de inmovilización.

(Máx. 2 taxis (i/v) por semana durante las 2 primeras semanas)



## Cuidado de hijos

- Desplazamiento de un familiar para el cuidado de los hijos.
- Desplazamiento de los hijos del asegurado a casa de un familiar.
- Acompañamiento de los hijos del asegurado de casa al colegio y viceversa.
- Apoyo escolar a domicilio.

Hijos menores de 16 años o discapacidad.

(Desplazamiento fam: Max. 1 viajes de i/v)(Punto 5.3: 4 veces/día máx. 10 días)  
(Acompañ. / Apoyo: Inmovilización u hospitalización mínima 10 días. Max. 3 h/día durante 3 meses)

Límite de coberturas por siniestro (inmovilización/asegurado)

# Coberturas Específicas: Protección Total

Asistencia que garantiza al asegurado tener las principales dificultades asistenciales cubiertas en caso de sufrir una inmovilización doméstica u hospitalización de al menos 72h. de inmovilización.



## Pronta recuperación

- Servicio de fisioterapia para las terapias que hayan sido prescritas por su médico a consecuencia de un accidente o enfermedad.

(Máx. 20h. Por anualidad y asegurado)



## Envío a domicilio

- Medicamentos desde la farmacia
- Correo

(Máx. 2 veces/semana durante las 2 primeras semanas)

Límite de coberturas por siniestro (inmovilización/asegurado)

## Coberturas Específicas: Seguro Decesos

En caso de accidente el producto Sanitas Profesionales **incluye un seguro de decesos** con un capital máximo de **5.250€ por asegurado**. Disponible en las versiones Sin Copago y Óptima.



### Servicio fúnebre

- Prestaciones funerarias y gestiones para efectuar la inhumación o incineración en la unidad básica de enterramiento en la localidad que los familiares designen dentro del territorio nacional



### Traslado nacional

- Gestiones y gastos necesarios para el traslado del Asegurado de cualquier lugar del territorio español al cementerio municipal o parroquial o al crematorio en España que los familiares designen.



### Activación de la cobertura

En caso de fallecimiento por accidente del Asegurado, los familiares lo deberán comunicar de manera inmediata, llamando al teléfono **91 752 28 52**



# Coberturas Específicas: Accidentes de Tráfico y Laborales

**Asistencia sanitaria en caso de accidente de tráfico, laboral o enfermedad profesional**, coberturas que frecuentemente quedan excluidas de los seguros médicos.

## Producto CON cobertura

- Asistencia sanitaria de Sanitas con todas las coberturas de la póliza
- Acceso al cuadro Médico de Sanitas
- Sin desembolso extra o adelanto de pagos
- Sin trámites administrativos

## Producto SIN cobertura

- Compañía aseguradora que presta la asistencia: DESCONOCIDA
- Cuadro médico de la compañía responsable del accidente
- Posibilidad de desembolso extra o adelanto de pagos
- Necesidad de realizar numeroso trámites administrativos para disfrutar de la cobertura

## Ventajas frente a la competencia

- Beneficios pensados en exclusiva para trabajadores autónomos.
- Se prestan también por incapacidad temporal y/o no sólo por hospitalización
- Ventajas no sólo económicas, sino también asistenciales





# Sanitas Profesionales. Cobertura Dental

**Sanitas Dental 21 permite acceder a más de 30 servicios odontológicos incluidos** en la póliza y por lo cuál el cliente no tendrá que abonar importe alguno al odontólogo, y con el resto de tratamientos con descuentos de media del 21%. Sanitas cuenta con una red de **200 Clínicas Dentales Milenium** distribuidas por toda España.

## Odontología preventiva

- Consulta odontología general: exploración y diagnóstico
- Higiene bucodental
- Consulta en caso de urgencia

## Periodoncia

- Serie radiográfica periodontal

## Cirugías

- Extracción simple.
- Extracción pieza dental (no cordal) incluida más quistes dentarios.
- Extracción cordal (muela del juicio) no incluido.
- Extracción cordal (muela del juicio) incluido más quistes dentarios.
- Extracción restos radiculares.
- Extracción por odontosección.
- Revisión postoperatoria (incluye retirar suturas)
- Toma de biopsia

## Estética

- Mantenimiento carillas alta estética
- Férula post tratamiento con planificación digital

## Prótesis

- Análisis oclusal

## Implantología (para tratamientos en garantía Milenium)

- Mantenimiento implantológico.
- Mantenimiento sobredentadura (incluye limpieza y desinfección)
- Mantenimiento prótesis híbrida (incluye limpieza y desinfección)

## Ortodoncia

- Estudio radiológico para ortodoncia.
- 1ª reposición brackets metálicos, cerámicos y zafiro
- 1ª reposición brackets autoligables y autoligables estéticos
- 1º reposición brackets Damon y Damon estéticos
- Protector bucal para ortodoncia (para tratamientos realizados en la misma clínica).

## Odontopediatría

- Consulta y educación bucodental
- Radiografía intraoral
- Higiene bucodental
- Extracción diente temporal

## Patología articulación temporomandibular

- Análisis oclusal

## Radiología

- Radiografía periapical / aleta / oclusal.
- Radiografía lateral cráneo.
- Ortopantomografía (panorámica).
- Cefalometría.
- Fotografías o diapositivas.
- Tomografía axial computerizada. (TAC dental)
- Estudio radiológico para ortodoncia.



**Disponible en las versiones  
Sin Copago y Óptima**

# Gama Sanitas Profesionales



# Gama de productos Profesionales

Está disponible en 3 opciones de producto: **Sin Copago, Plus y Óptima**



## Profesionales

Para disfrutar tu seguro **sin costes adicionales**



## Profesionales Plus

**Una prima más reducida** y los primeros 6 Servicios sin coste.



## Profesionales Óptima

**Con copagos desde el primero servicio** para que puedas disfrutar de una prima más ajustada

Para que elijas la versión que mejor se adapte a ti



# Sanitas Profesionales: Estructura de copago

Sanitas Profesionales **presenta 3 versiones diferentes** de producto: una SIN copago, para utilizar tu seguro sin coste adicional y dos variantes con copago

## Profesionales Plus 6 PRIMEROS SERVICIOS SIN COSTE

Nº de Servicios	Importe Copago
De 0 a 6	0€
De 7 a 10	4€
De 11 a 15	7€
>15	10€

Otros copagos fuera de esta estructura

Servicios de alta frecuentación **12€**

Copago máximo de 360€ por asegurado y anualidad.

### Copago Único Servicios Alta Frecuentación

- 10 sesiones de fisioterapia
- 30 días de oxigenoterapia
- 30 días para BPAP y CPAP
- 15 días para aerosol
- 15 sesiones de ventiloterapia
- Preparación al parto

El copago de cada servicio se calcula al dividir el importe total entre el nº de servicios del paquete. Ejemplo: con el copago Plus, cada sesión de fisioterapia generará un copago de 1,2€ (12€ / 10 servicios) independientemente del nº total de sesiones.

## Profesionales Óptima

Nº de Servicios	Importe Copago
De 0 a 3	4€
De 4 a 10	7€
De 11 a 15	10€
>15	15€

Otros copagos fuera de esta estructura

Copago Dental	<b>3€</b>	Urgencias	<b>8€</b>
Pruebas y métodos diagnósticos complejas	<b>12€</b>	Servicios de alta frecuentación	<b>20€</b>

### Otros copagos

#### Copago Dental (en Profesionales Óptima)

El **copago dental de 3€** por acto médico se aplicará sólo por la realización de aquellos servicios dentales que el **asegurado tenga incluidos en la póliza**. Se aplicará por cada acto, independientemente de que los servicios sean prestados durante el mismo día en la consulta.

Ni los servicios de alta frecuentación ni los de dental computarán para el cálculo del nº de servicios de asegurado/año de las tablas superiores



# Condiciones de Contratación

# Condiciones de Contratación

## Carencias

Servicio	No procede Competencia	Procede Competencia
Intervenciones quirúrgicas ambulatorias	3 meses	SC
Psicología	6 meses	SC
Pruebas diagnósticas de alta tecnología	6 meses	SC
Parto o cesárea	8 meses	8 meses
Métodos terapéuticos complejos	10 meses	SC
Ligadura de trompas y vasectomía	10 meses	SC
Intervenciones quirúrgicas no ambulatorias y hospitalización	10 meses	SC

Al proceder de la competencia, las carencias se eliminarán **sólo en nuestro cuadro médico.**

## Suscripciones de riesgos

Los asegurados deberán responder a todas las preguntas referentes a su salud que figuran en el cuestionario. En caso de existir alguna respuesta positiva, será el Dpto. de Riesgos quien determine cómo proceder.

## Contratación y permanencia

### • Edad mínima de contratación:

- **0-2 años:** Necesario al menos otro asegurado mayor de 2 años en la póliza
- **3-18 años:** Podrán contratar de manera individual siempre que el tomador sea mayor de edad

### • Edad máxima de contratación: 75 años (inclusive)

### • Edad máxima de permanencia: Sin edad máxima de permanencia

## Familiares permitidos

Solo se permite la contratación al cónyuge y hijos hasta los 26 años (26 años incluido)

## Recargos y descuentos

### • **4% Descuento** Forma de pago anual

Existen productos específicos para:

- autónomos con o sin familia
- autónomos con o sin familia + empleados con o sin familia



# Complementos



# Gama de Complementos

En Sanitas trabajamos para ofrecer a nuestros clientes las mejores soluciones en el cuidado de la salud. Y sabemos que las necesidades de cada cliente son distintas, por lo que queremos darles el poder de construir, ampliar y personalizar su seguro con las coberturas y servicios adicionales de su elección.

Coberturas digitales, reembolso, ampliación del cuadro médico... hay un complemento para cada tipo de cliente.



## Gama de complementos bluaU

Videoconsulta, reembolso y servicios exclusivos a domicilio



## Clínica Universidad de Navarra

Acceso a uno de los hospitales más prestigiosos de España, en sus sedes de Madrid y Pamplona



## Farmacia

50% de reembolso en los gastos de farmacia



## Asistencia Familiar

Ayuda cualificada en situaciones imprevistas



## Accidentes

Compensación en caso de accidente (30.000€ o 60.000€)



## Complemento Digital Empresas

Digitalización para la empresa



## Estudiantes

Cobertura de urgencia para estudiantes en el extranjero



## Reembolsos

Reembolso de gastos médicos hasta 300.000€



## Cobertura EEUU

Acceso a toda una red de prestigiosos centros en EEUU



## Cobertura Dental

Distintas modalidades para todo tipo de clientes



## Más Vital

Con servicios exclusivos para mayores



## Renta

Compensación por hospitalización



## Óptica

50% de reembolso en cristales y lentillas



## Reembolso Ginecología / Pediatría

Para cualquier especialista



## Accidentes Laborales

Asistencia en caso de accidente laboral / de tráfico





Más

# Información

# App Sanitas

Con la **App Mi Sanitas** todas las gestiones al **alcance de tu mano**



**Médicos y Citas**  
Cuadro médico y cita online



**Tarjeta Digital**  
Sin necesidad de tarjeta física



**Gestiones y trámites**  
Autorizaciones, reembolsos...



**Carpeta de salud**  
Prescripciones, resultados de pruebas, análisis, ...



**Información de la póliza**  
Documentación, recibos, copagos



## Servicios de Videoconsulta

- Especialidades
- Urgencias 24H
- Planes de salud digitales y videoconsulta



## Servicios a Domicilio

- Envío de medicamentos desde la farmacia
- Fisioterapia a domicilio
- Analítica a domicilio

## Coberturas Digitales

(consulta el detalle de la cobertura del producto o complemento)

0 ESTAMOS  
CONECTADOS A TI  
**Somos fans de la vida**



PARTE DE *Bupa*