

ESTAMOS  
CONECTADOS A TI  
Somos fans de la vida

PRESENTACIÓN COMERCIAL



Parte de Bupa

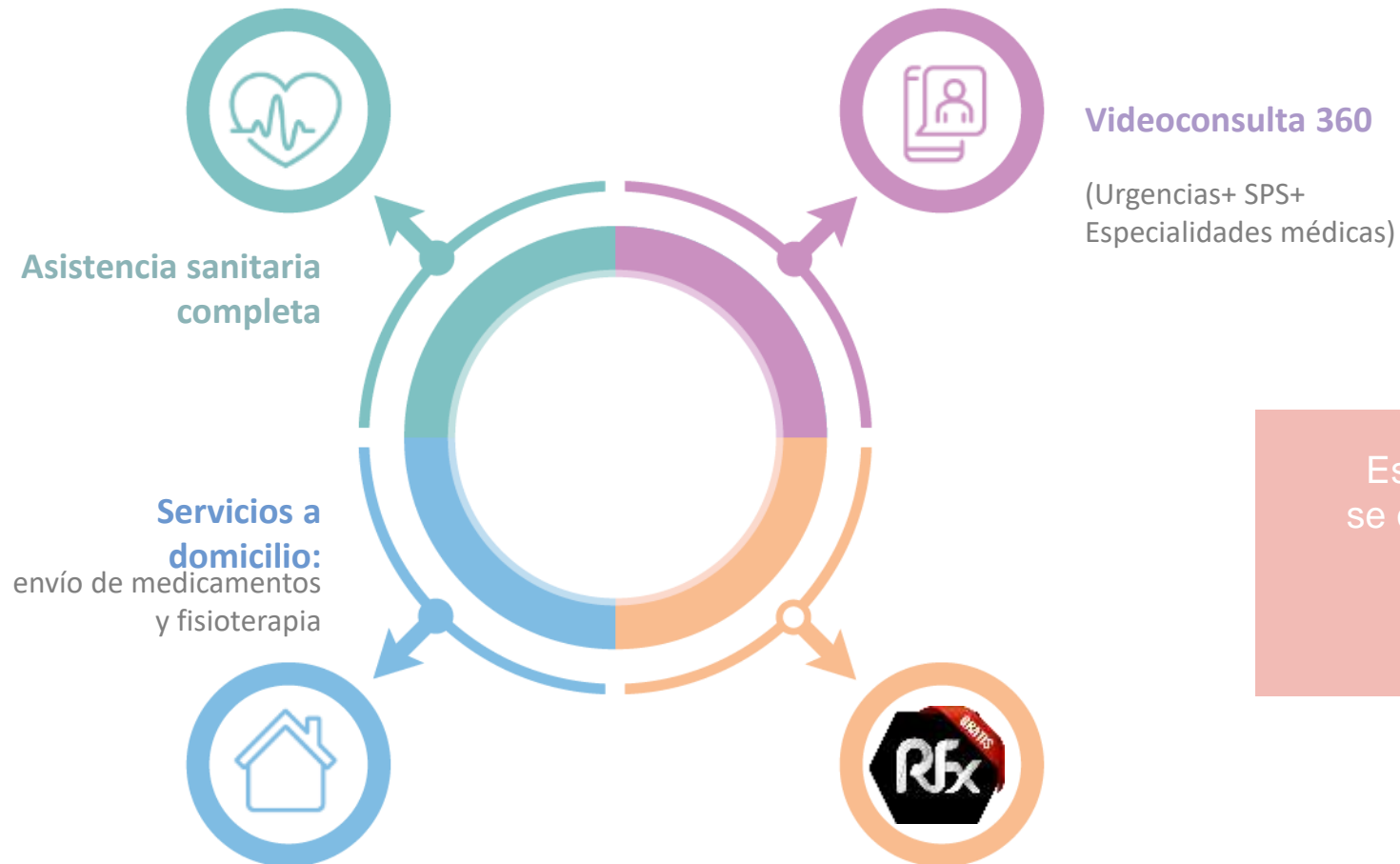
# Saniflex

D.E.Comercial

Septiembre 2022

## ¿Qué es Saniflex?

Por primera vez en Sanitas y el mercado comercializamos de **forma paquetizada un seguro de salud junto con nuestra herramienta de Retriflex para PCFs**. Saniflex incluye las siguientes coberturas y servicios:



Esta solución paquetizada se ofrecerá exclusivamente a empresas PCF a partir de 20 hasta 100 asegurados

## ¿Qué ofrecemos a las empresas?

Con este producto ofrecemos a las empresas además de **asistencia sanitaria completa**, la **plataforma de Retriflex** que incluye las siguientes ventajas:



**Configuración y personalización**  
Imagen corporativa,  
textos, procesos,  
a medida para  
cada empresa



**Diseño y lanzamiento del plan de comunicación**  
Webinars, landings,  
demos, charlas,  
etc



**Coordinación e integración con proveedores**  
Restaurante, guardería,  
formación, transporte



**Informes mensuales a medida con la evolución del plan de la empresa**  
A medida para seguimiento de RRHH

**!Un plan de Retribución Flexible en marcha de forma ágil!**

## Beneficios sociales más valorados



Cheque restaurante



Transporte



Formación



Cheque Guardería



Seguro Salud

### Ventajas empleados

- Employer branding o cultura de empresa
- Motivación del empleado
- Conciliación personal y laboral
- Optimización del presupuesto (ventajas fiscales)
- Ajustar a las necesidades de cada empleado (flexibilidad)

### Ventajas empresas

- Retiene talento
- Fideliza
- Mejor Reputación de Empresa
- Reduce absentismo
- Mejora productividad

### PRODUCTO SANIFLEX:

Cobertura

completa+

digitalización

Detalle Coberturas  
y Condiciones contratación:

# Saniflex



# Coberturas



## Asistencia Extrahospitalaria

Medicina primaria  
Consultas de especialidades médicas  
Pruebas diagnósticas simples y complejas  
Métodos terapéuticos simples y complejos



## Cobertura Digital

Videoconsulta Urgencias 24 horas: generales y atención pediátrica  
Planes de salud personalizados digitales y por videoconsulta  
Videoconsulta con especialistas



## Cobertura exclusiva

**Servicios a domicilio**  
Envío de medicamentos desde la farmacia (6 servicios)  
Fisioterapia a domicilio (5 sesiones)



## Asistencia Hospitalaria

Intervenciones quirúrgicas  
Hospitalización



## Cobertura Dental

Más de 30 servicios incluidos  
Hasta el 21% de descuento en el resto de tratamientos



## Cobertura exclusiva

Asistencia sanitaria en caso de accidente de tráfico o laboral

# Coberturas Asistenciales



## Asistencia primaria

Medicina familiar, pediatría/puericultura (hasta los 15 años) y enfermería y urgencias generales (en centros de urgencia permanente, a domicilio y Sanitas 24 Horas).



## Especialidades médicas

**Consultas ilimitadas** en casi la totalidad de las especialidades: Ginecología, cardiología, dermatología, neurología, traumatología, oftalmología, oncología, etc.

Existen los siguientes límites:

**Podología:** 12 sesiones/asegurado/año

**Psicología:** 15 sesiones/asegurado/año

**Logopedia y foniatría:** 80 sesiones/asegurado/año



## Hospitalización e Intervenciones quirúrgicas

**Ingreso y estancia en hospital o clínica sin límite de días.** Las intervenciones están incluidas, tanto si son ambulatorias como si requieren ingreso hospitalario. Incluye cobertura de ambulancia.

**Existe límite para la hospitalización psiquiátrica de 50 días.**



## Pruebas diagnósticas

Pruebas realizadas con equipamiento tecnológico y personal sanitario especializado para la ayuda en el diagnóstico de ciertas enfermedades. Disponibles en todas las especialidades.

Se incluyen tanto **pruebas simples como complejas**. A modo de ejemplo, están incluidas pruebas como: TAC, resonancia, neurofisiología, medicina nuclear, genética, endoscopia, hemodinamia, radiología intervencionista, etc.

# Coberturas Asistenciales



## Métodos terapéuticos

Métodos enfocados al tratamiento de distintas patologías, que precisan tanto de equipamiento y personal médico especializado.

**Se incluyen tanto métodos simples como complejos.** A título de ejemplo estarían comprendidos los procedimientos de litotricia, radioterapia (excepto protonterapia y neutronterapia), quimioterapia, radiología intervencionista, hemodinamia, endoscopia o algunos procedimientos cubiertos que precisen láser.

## Cobertura Dental (Dental 21)

Sanitas Dental 21 está incluido en el producto y da acceso a todos los centros y odontólogos de nuestra red dental, **con más de 30 servicios incluidos en cobertura:** odontología preventiva, radiología... **y hasta un 21% de descuento en el resto de tratamientos.**

## Asistencia de urgencia en el extranjero

Cobertura **de urgencias médicas en viajes al extranjero**, con un límite de **hasta 12.000 € anuales por asegurado y año**, siempre que las estancias sean **inferiores a 3 meses**. Incluye gastos médicos, traslado de enfermos, heridos y en caso de fallecimiento, búsqueda y localización de equipaje y objetos personales perdidos, envío de medicamentos, etc.





## Otras ventajas



### Segunda opinión médica

Gestionada por Sanitas, permite el acceso a una segunda opinión médica con especialistas de reconocido prestigio internacional **en casos crónicos y de gravedad.**



### Otros servicios asistenciales

Fisioterapia, logopedia y foniatría, nutrición, podología, prótesis, programa materno-infantil, psicología y terapias respiratorias domiciliarias.



### Medicina preventiva

Programas para el diagnóstico precoz de enfermedades. Incluye consulta médica, exploración física y pruebas diagnósticas básicas.



### Sanitas Welcome

**Plataforma telefónica propia de atención al cliente de Sanitas** disponible para cualquier duda que puedan tener nuestros clientes sobre el funcionamiento de su póliza, así como para agilizar sus gestiones como solicitud de citas o autorizaciones.



### Sanitas 24 horas

Servicio telefónico de atención informativa facilitada por un equipo médico, que te asesorará sobre sus preguntas de carácter médico, tratamientos, medicación, lectura de análisis, etc., **las 24 horas del día, los 365 días del año.**

# Cobertura Dental

**Sanitas Dental 21 permite acceder a más de 30 servicios odontológicos incluidos** en la póliza y por lo cuál el cliente no tendrá que abonar importe alguno al odontólogo, y con el resto de tratamientos con descuentos de media del 21%. Sanitas cuenta con una red de **200 Clínicas Dentales Milenium** distribuidas por toda España.

## Odontología preventiva

- Consulta odontología general: exploración y diagnóstico
- Higiene bucodental
- Consulta en caso de urgencia

## Periodoncia

- Serie radiográfica periodontal

## Cirugías

- Extracción simple.
- Extracción pieza dental (no cordal) incluida más quistes dentarios.
- Extracción cordal (muela del juicio) no incluido.
- Extracción cordal (muela del juicio) incluido más quistes dentarios.
- Extracción restos radiculares.
- Extracción por odontosección.
- Revisión postoperatoria (incluye retirar suturas)
- Toma de biopsia

## Estética

- Mantenimiento carillas alta estética
- Férula post tratamiento con planificación digital

## Prótesis

- Análisis oclusal

## Implantología (para tratamientos en garantía Milenium)

- Mantenimiento implantológico.
- Mantenimiento sobredentadura (incluye limpieza y desinfección)
- Mantenimiento prótesis híbrida (incluye limpieza y desinfección)

## Ortodoncia

- Estudio radiológico para ortodoncia.
- 1ª reposición brackets metálicos, cerámicos y zafiro
- 1ª reposición brackets autoligables y autoligables estéticos
- 1º reposición brackets Damon y Damon estéticos
- Protector bucal para ortodoncia (para tratamientos realizados en la misma clínica).

## Odontopediatría

- Consulta y educación bucodental
- Radiografía intraoral
- Higiene bucodental
- Extracción diente temporal

## Patología articulación temporomandibular

- Análisis oclusal

## Radiología

- Radiografía periapical / aleta / oclusal.
- Radiografía lateral cráneo.
- Ortopantomografía (panorámica).
- Cefalometría.
- Fotografías o diapositivas.
- Tomografía axial computerizada. (TAC dental).
- Estudio radiológico para ortodoncia.



## Ventajas exclusivas

Conoce las coberturas específicas en las páginas siguientes:



Servicios  
a domicilio



Accidentes  
de tráfico y laborales

## Coberturas Específicas: Saniflex

Facilitar el cuidado de la salud va más allá de la videoconsulta. Por eso, ofrecemos servicios a domicilio que proporcionan inmediatez, comodidad y rapidez; valores muy demandados en la actualidad.



### Fisioterapia a domicilio

Hasta **5 sesiones de una hora de duración**: un fisioterapeuta se desplazará al domicilio o donde lo necesite el cliente, siempre que se pueda garantizar la correcta realización del servicio. *Necesaria prescripción médica!*



### Envío de medicamentos desde la farmacia

**Disponible hasta 6 envíos** de medicamentos desde la farmacia por asegurado y año.

El envío se realizará en un **plazo máximo de 3 horas** en todo el territorio nacional.

Queda cubierto sólo el envío; **los medicamentos han de ser abonados** al recibirlos en el domicilio en efectivo o tarjeta.



Se solicitan cómodamente online desde la **app o web** de Sanitas



Disponibles en **todo el territorio nacional**, en casa, en el trabajo o donde el cliente lo necesite.

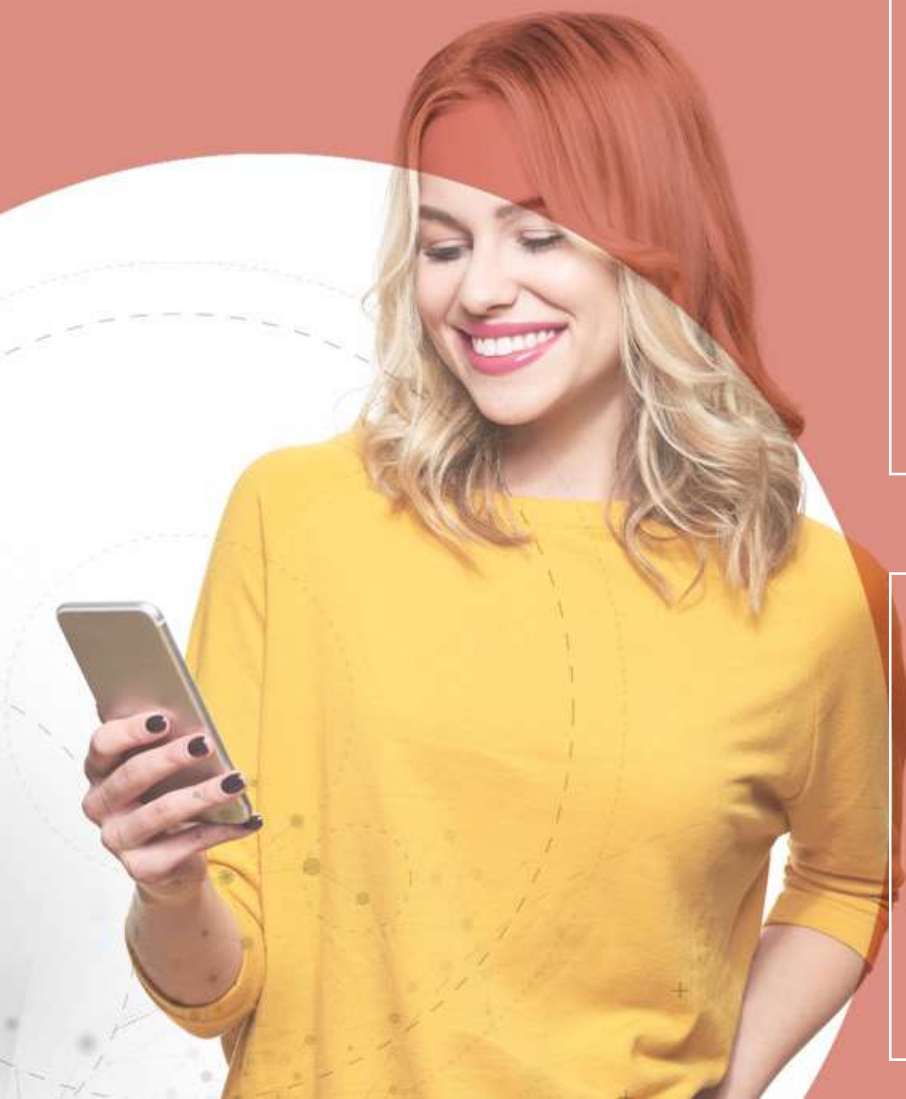


Las prescripciones pueden ser realizadas **durante una consulta digital** evitando cualquier desplazamiento.



# Coberturas Digitales

Ahora Saniflex incorpora en su cobertura ventajas digitales



## Videoconsulta

- **Videoconsulta con médicos de todas las especialidades**, con más de 3.100 médicos.
- **Urgencias 24 horas a través de videoconsulta**, en tan solo unos minutos sin necesidad de cita previa, tanto para urgencias generales como de atención pediátrica\*.
- Además, si lo necesitan, el médico puede prescribir medicamentos y pruebas diagnósticas durante la propia videoconsulta.

\*Pediatra disponible de lunes a viernes de 8 a 22 horas. Fuera de ese horario, las urgencias de atención pediátrica son atendidas por el equipo médico de Sanitas 24 horas.



## Planes de salud

- Además, los asegurados de Saniflex tienen acceso a una **plataforma única de asesores conectados**, con un amplio catálogo de programas diseñados para **mejorar el estado general de salud y prevenir enfermedades. No tienen carencias**, por lo que están disponibles desde el primer día.
- Además, hemos desarrollado **los planes de salud digitalizados** con más posibilidades y funcionalidades más avanzadas gracias a **la App Mi Sanitas**, donde los clientes podrán **establecer los objetivos** que deseen alcanzar y **hacer seguimiento** de su progreso en todo momento. Encontrarás más detalle en la página siguiente.

# Condiciones de Contratación

Condiciones y primas en función del nº de empleados:

Nº Asegurados	Condiciones	
De 20 a 100	Sin suscripción (excepto graves) y sin carencias salvo parto	
Edad	Prima sin copago	Prima con copago
De 0 a 64	49,83 €	44,83 €
De 64 a 75	79,29 €	73,29 €

- Para poder contratar este producto, deben darse de alta **al menos 20 asegurados (y como máximo 100)**
- Todos en PCF (no disponible para abiertos)

## Copago

- Producto contratable **con y sin copago**:
- En caso de contratar con copago, este tendrá una **estructura progresiva**:

**Progresivo Plus: 6 primeros servicios sin coste**

7 - 10 servicios	4€	11 - 15 servicios	7€	> 15 servicios	10€
------------------	----	-------------------	----	----------------	-----

Copago Dental: 3€ - Alta Frecuentación: 12€

### \*Servicios de alta frecuentación:

- 10 sesiones de fisioterapia
- 30 días de oxigenoterapia
- 30 días para BPAP y CPAP
- 15 días para aerosol
- 15 sesiones de ventiloterapia
- Preparación al parto

# Red Médica Sanitas: Red médica propia



Más de

**50.000**

Profesionales Médicos



**21**

Millenium Centros médicos  
multiespecialidad



**4**

Hospitales Propios  
(3 en Madrid / 1 en Barcelona)



**200**

Clínicas Dentales Millenium  
y 650 clínicas concertadas



**4.200**

Centros Concertados

## 1. GALICIA

- Milenium Centro Médico A Coruña

## 2. COMUNIDAD DE MADRID

### 3 HOSPITALES PROPIOS

- Hospital Sanitas La Moraleja
- Hospital Sanitas La Zarzuela
- Hospital Virgen del Mar

### 9 CENTROS MULTIESPECIALIDAD

Alcorcón - Conde Duque - Costa Rica -  
Nicasio Gallego - Núñez de Balboa - Reina  
Victoria - Las Rozas - Alcobendas -  
Valdebebas

## 3. ANDALUCÍA

- Milenium Centro Médico Córdoba
- Milenium Centro Médico La Buhaira

## 4. MURCIA

- Milenium Centro Médico Murcia



## 5. COMUNIDAD VALENCIANA

- Milenium Centro Médico Zaragoza

## 6. ARAGÓN

- Milenium Centro Médico Zaragoza

## 7. CATALUÑA

### • Hospital Sanitas CIMA

- Milenium Centre Mèdic Balmes
- Milenium Centre Mèdic Robresa
- Milenium Centre Mèdic Tarragona
- Milenium Centre Mèdic Imperial Tarraco

## 8. PAÍS VASCO

- Milenium Centro Médico Artaza

# Oferta Económica

## OFERTA PARA EMPLEADOS Y FAMILIARES (CÓNYUGES E HIJOS):

ESPACIO PARA DATOS ADICIONALES

Prima única(1) por persona y mes:

XX  
Nº de asegurados

XX  
Prima

Para más información y contratación:

Contacto

Teléfono

Email

(1) Promoción válida para nuevos clientes que contraten Saniflex entre el 01/09/2022 y el 01/02/2023. Sanitas asumirá, durante la primera anualidad, el coste de la puesta en marcha y mantenimiento de la plataforma de retribución flexible a través de la entidad que Sanitas designe. 2. En Pymes de 20-100 asegurados, no resultarán de aplicación los periodos de carencia establecidos en la póliza (salvo parto) y no serán tenidas en cuenta para la valoración del riesgo las enfermedades preexistentes padecidas, en su caso, por el asegurado, exceptuando patologías graves. Para ver el listado de las enfermedades graves no incluidas entra en: [www.sanitas.es/websanitas/portales/doc\\_clausula\\_preexistencias.html](http://www.sanitas.es/websanitas/portales/doc_clausula_preexistencias.html) 3. Primas válidas durante la primera anualidad contractual para pólizas con fecha efecto entre el 01/09/2022 y el 01/02/2023, siempre que no haya sido tomador de otra póliza de Sanitas con anterioridad, sobre la que se aplicará el recargo del Consorcio de Compensación de Seguros 0.15% de la prima neta. Para poder contratar este producto deben darse de alta en la póliza, al menos dos unidades familiares y veinte nuevos asegurados, considerando como tales los que no lo hayan sido de otra póliza de Sanitas en los 6 meses anteriores a su alta respectiva en la póliza. Edad

máxima de contratación 75 años y sin límite de edad de permanencia •



**GRACIAS**