



KIMER

creamos espacio



¡DESCÁRGALO!



VÍDEO KIMER



PÁGINA WEB

DESDE 1963

EASY RACK
EVOLUCIÓN



INDUSTRIAL DESIGN



VENTAJAS

Acabado estético: Las perforaciones del puntal quedan ocultas.

No necesita tornillos para su montaje.

Flexibilidad total: Sistema adaptable, que admite cambiar niveles y realizar ampliaciones, de forma rápida. Añadiendo elementos se puede incrementar la carga por nivel.

Adaptable: Cuenta con diferentes acabados así como accesorios, para suplir todas las necesidades. (Por ejemplo, Los niveles pueden ser metálicos o con tablero.)

Precio muy competitivo.

Bajo coste de mantenimiento.

DESCRIPCIÓN

Su atractivo diseño lo convierte en el sistema ideal para equipar espacios de almacenaje de carga manual, áreas de trabajo, oficinas e incluso puntos de venta.

Kimer ha diseñado un sistema con varias secciones de perfil que utiliza la última tecnología de perfilado denominada "clinch". Este sistema, incorporado en algunos de nuestros perfiles, permite cerrar completamente el perfil sin utilizar ningún tipo de soldadura.



APLICACIONES

Almacenes profesionales para cargas ligeras y medias, desde 50Kg hasta 300Kg.

Áreas de trabajo que requieran sistemas de almacenaje manual.

Puntos de venta donde el almacenaje del producto está expuesto. (Talleres, tiendas, bazares...)

Estantería de comercio. Gracias a su gran cantidad de accesorios.

Clientes que quieran **aprovechar al máximo su espacio.** Gracias a la posibilidad de incorporar pasillos en altura.





SISTEMAS DE ALMACENAJE

ESTANTERÍA EASYRACK EVOLUCIÓN

ESTÁNDAR

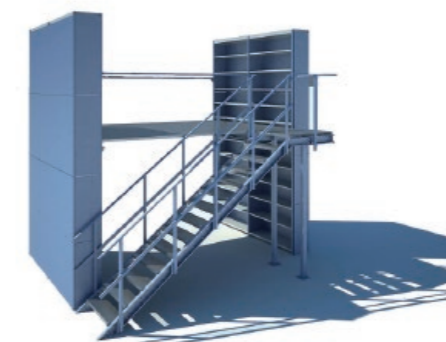
Estantería de fácil y rápido montaje, que permite el almacenamiento ordenado de múltiples artículos. Su imagen actual, con pintura micro texturada, y su coste competitivo la convierten en la mejor opción para el almacenaje diario en su oficina o almacén.



ESTANTERÍA EASYRACK EVOLUCIÓN

PASILLOS ELEVADOS

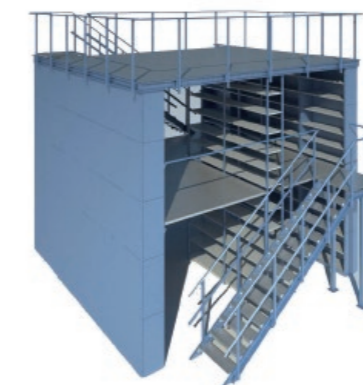
Es la solución idónea para almacenar múltiples referencias a gran altura, ya que permite el acceso en cualquier momento a todos los niveles de carga, gracias a los pasillos elevados.



ESTANTERÍA EASYRACK EVOLUCIÓN

ARCHIVO MÓVIL

La versión más completa y moderna de la estantería Easyrack evolución, que proporciona orden y seguridad en el archivo, así como un aprovechamiento máximo del espacio. Su acabado en pintura microtexturada y su elegante diseño hacen del archivo móvil la mejor elección para cualquier oficina.



ESTANTERÍA EASYRACK EVOLUCIÓN

CON ENTREPLANTA

Es la perfecta combinación de sistemas, aúna la amplia capacidad de almacenaje de varias referencias de la estantería clasificadora con las superficies extra de almacenaje que ofrece la entreplanta.



VENTAJAS KIMER



- 1
- 2
- 3
- 4
- 5
- 6

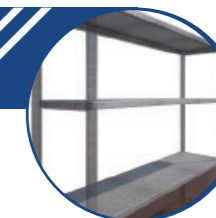
1 PUNTALES

Las perforaciones quedan ocultas.
Cuatro modelos de puntal.
Hasta 3.200 Kg de capacidad por módulo.
Puntal totalmente cerrado sin soldaduras.



2 ESTANTES

Los estantes Kimer disponen de tres plegados longitudinales y dos transversales.



3 ACCESORIOS

Desde cajones metálicos, separadores, laterales, fondos... Todo lo que pueda imaginar es posible.



4 ACABADOS

3 Acabados distintos, compatibles entre sí, destacando la Pintura Kimer biosafe: **Pintura antibacteriana.**



5 FÁCIL ACCESO

No requiere arriostrados, **por lo que es accesible desde ambos lados.**



6 FÁCIL MONTAJE

Estantería muy estable que no necesita tornillos para su montaje.



ACABADOS

PREGALVANIZADO

Kimer solo utiliza acero galvanizado de calidad Z275 o superior.

Esta calidad tiene una mayor cantidad de Zinc, por lo que en condiciones interiores normales, **es la mejor protección contra la oxidación.**

PINTURA BIOSAFE ACABADO TEXTURADO

Esta pintura dispone de un agente antimicrobiano que impide y destruye la capacidad de funcionamiento de las células, evitando el crecimiento de las bacterias dañinas en la superficie tratada. Está basada en un componente natural de plata no tóxico y ecológico que dura todo el ciclo de vida de la capa de pintura en polvo. Combate y elimina las bacterias mediante un efecto trimodal:

- Inhibe la respiración en la pared celular
- Inhibe la reproducción celular.
- Interrumpe el metabolismo celular.



Es eficaz contra más de 30 bacterias como: Legionella, E.coli, salmonella, estreptococos, listeria, estafilococos, etc...

Tiene un acabado de efecto texturado que aporta elegancia al producto.

PINTURA EPOXI LISA

Kimer sólo utiliza pintura epoxi de alta calidad y acabado brillo. Disponemos de la maquinaria más moderna, para obtener los mejores resultados de protección contra la corrosión, sin renunciar a un acabado homogéneo y estético.



ACABADO PINTADO
(RAL 5003)

Azul RAL 5003: Puntales y largueros VL

Pregalvanizado: Estantes y Largueros VT

ACABADO PREGALVANIZADO

Pregalvanizado: Puntales, largueros y estantes.

ACABADO PINTADO TEXTURADO BIOSAFE

Azul texturado RAL 5023: Puntales y largueros.

Gris texturado RAL 7035: Estantes y largueros

SISTEMA MÁS FLEXIBLE DEL MERCADO

La estantería easy rack es un sistema que permite adaptarse a todas las necesidades: Actuales y futuras.

Tan solo con ir añadiendo elementos a los estantes, estos aumentaran su capacidad de carga.

1 Kimer dispone de dos modelos de estante: ECS y ECM. Estos se acoplan a la estantería easy rack usando largueros VT o soportes.

2 Si se necesita más capacidad de carga se pueden añadir refuerzos.

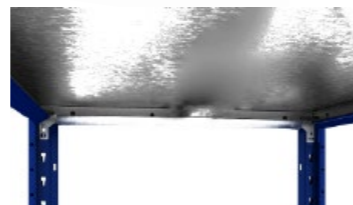
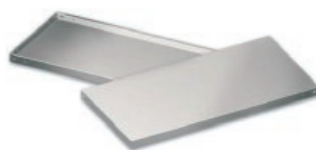
Con los refuerzos a su vez se evita que el estante metálico se deforme en la parte central.

3 Si necesita aún más capacidad de carga (hasta 250 Kgs.) tan solo hay que añadir dos largueros VLES a cada nivel.

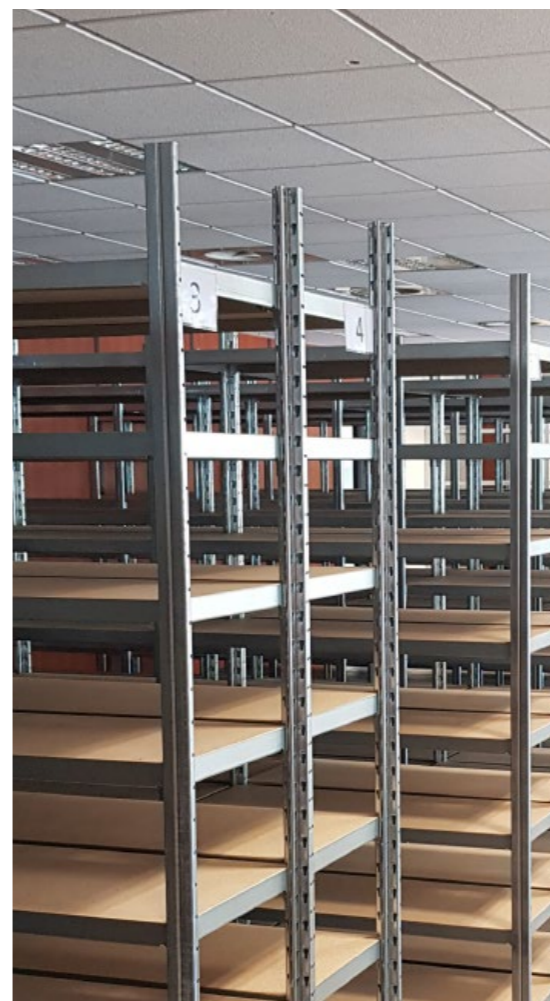
4 El sistema easy-rack está disponible en 3 acabados:

- Pregalvanizado
- Pintado en epoxi liso
- Pintura texturada antibacteriana.

Los diferentes acabados se pueden combinar entre si, consiguiendo de ese modo adaptarse a cualquier ambiente.



5 Disponible con niveles con estante metálico o con tablero.



FACILIDAD DE MONTAJE

Un montaje sencillo y rápido que no requiere tornillos:



Unimos los largueros VT transversales a los puntales



Unimos las estructuras con largueros VL longitudinales.



Se colocan los estantes o el tablero.



La estructura está completa



COMPONENTES DEL SISTEMA

CREAMOS ESPACIO



1	PUNTALES	7	ZÓCALO
2	PIE	8	TRASERA
3	LARGUEROS	9	LATERALES
4	ESTANTE	10	CAJONES
5	SOPORTE	11	RETENEDOR
6	REFUERZO	12	DIVISORES

DEPARTAMENTO DE I+D+i

Kimer trabaja con las herramientas más avanzadas del mercado, lo que nos permite cubrir las necesidades de almacenaje más específicas.

Nuestro equipo de I+D+i desarrollará la solución adecuada para las necesidades de cualquier almacén.



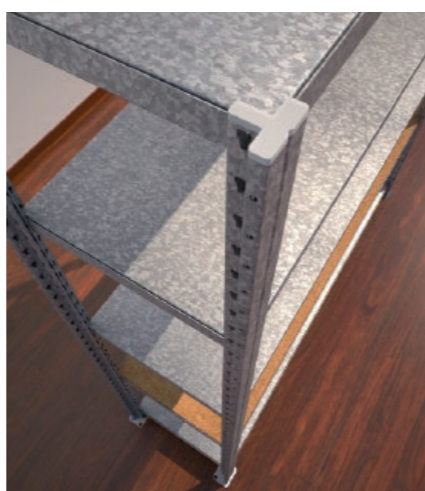
PUNTALES

Puntales en forma de T con gran número de plegados, para aportar una mayor resistencia. Son perfiles totalmente cerrados lo que le confieren una mayor rigidez. Cuentan con una secuencia de agujeros que permite el encaje de los largueros en pasos de 25 mm y 50 mm dependiendo del modelo.

Puntales con un acabado sobresaliente al no llevar perforaciones en la cara frontal.

Existen cuatro modelos de puntal T para Easy Rack:

- TX:** Perfil T cerrado de paso 50 mm
- TS:** Perfil T abierto de paso 50 mm.
- TM:** Perfil T semicerrado de paso 25 mm
- TG:** Perfil T cerrado de 50 mm



ACABADOS

Azul RAL 5003



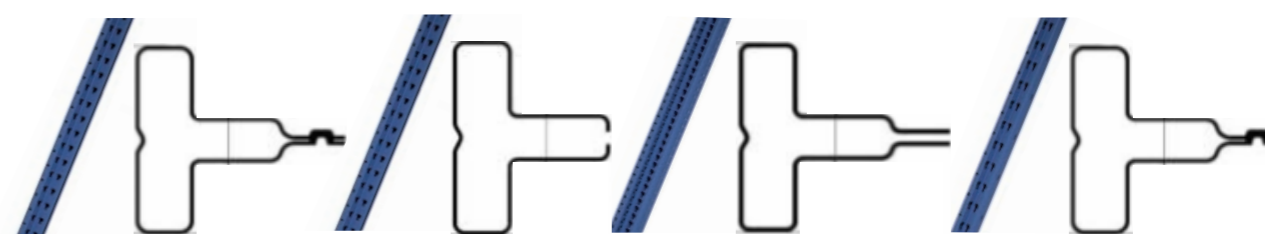
Azul texturado RAL 5023



Pregalvanizado



MODELOS DE PUNTALES EASY RACK



PUNTAL TX

PUNTAL TS

PUNTAL TM

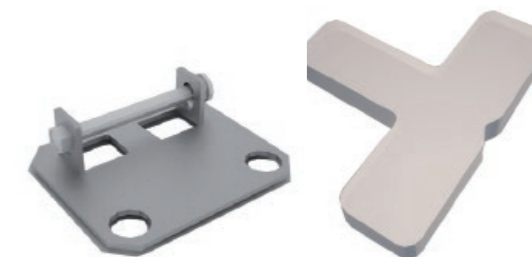
PUNTAL TG

PIE DE PUNTAL

Kimer pone a su disposición dos modelos:

Pie de plástico: Con una capa antideslizante que evita el desplazamiento involuntario del sistema. Se puede utilizar como tapón en la parte superior.

Pie Metálico: Admite el poder anclar la estantería y de ese modo impedir su desplazamiento.



LARGUEROS

En el sistema easy rack Kimer los largueros hacen una doble función:

- Sirven para arriostrar la estantería y que no haga falta usar tornillos o arriostrados.
- Sirven de soporte tanto para los estantes como para el tablero.



VT TRANSVERSALES

Largueros que se introducen entre dos puntales easy rack para ajustar el fondo de la estantería. Se han de colocar al menos 4 unidades por módulo de estantería (Dos en la parte superior y dos en la inferior). **A más altura se deberán colocar más unidades para arriostrar la estantería.**

A parte de arriostrar los largueros VT sirven de soporte de los estantes o tableros. Si desea aumentar la carga de los estantes ECS o ECM son un elemento indispensable ya que sobre ellos se colocan los refuerzos del estante.

Los largueros VT están disponibles en las siguientes medidas

300	350	400	450	500	600	700	800	900	1000	1100	1200
-----	-----	-----	-----	-----	-----	-----	-----	-----	------	------	------

Todas las medidas proporcionadas son en mm.

Disponibles con hendidura para colocar refuerzos.

VT300	VT400	VT500	VT600
1 HENDIDURA	2 HENDIDURAS	3 HENDIDURAS	2 HENDIDURAS

Para impedir que el larguero se salga de la estantería, se puede colocar un pin de plástico de seguridad.



Disponibles con hendidura central para colocar dos estantes en el fondo:

Medidas estándar	700	800	900
------------------	-----	-----	-----

Colores disponibles: Pregalvanizado Gris texturado



SOPORTES

Conector de doble apoyo para asegurar un óptimo reparto de cargas.



LARGUEROS LONGITUDINALES

Arriostran el módulo de estantería en sentido longitudinal y a su vez sirven como soporte de los estantes metálicos Kimer o tablero.

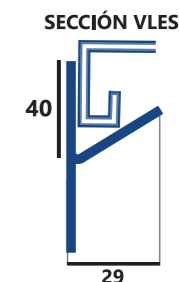
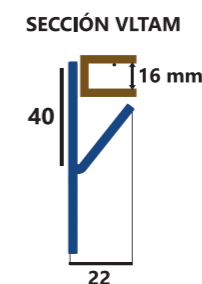
Como mínimo se han de colocar 4 unidades, dos en la parte superior y dos en la inferior. Dependiendo de la altura y si el módulo es inicial o extensión se deberán de colocar más unidades en algún nivel.

Sirven para aumentar la carga de los estantes ECM, ya que aportan un refuerzo delantero y trasero al estante, permitiendo aumentar la capacidad de carga.

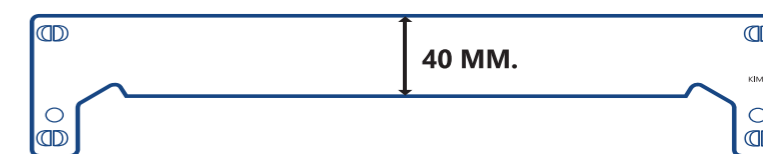
Kimer pone a su disposición dos modelos de largueros longitudinales con solo 40 mm de canto.

VLES: Su ángulo de plegado está diseñado para acoplar estantes ECS y ECM metálicos Kimer.

VLTAM: Su ángulo de plegado se ha diseñado para usar un tablero de 16 o 19 mm



PERFIL DE UN LARGUERO VL



Medidas estándar

700	800	900	1000	1100	1200	1300	1500
-----	-----	-----	------	------	------	------	------

Todas las medidas proporcionadas son en mm.

Acabados Pregalvanizado Azul ral 5003 Gris texturado biosafe.



ESTANTES

ESTANTES EC

Los estantes **Kimer** disponen de 3 plegados longitudinales y 2 plegados transversales.

Los pliegues de los estantes **EC**, permiten la sujeción de carpetas colgantes, sin necesidad de colocar ningún accesorio.

Existen tres modelos de estante EC: **ECS, ECM y ECM Perforado**.

Medidas estante ECS

Anchos estándar			Longitud estándar			
300	400	500	700	800	900	1000

Medidas estante ECM

Anchos estándar					
300	350	400	450	500	600

Longitud estándar							
700	800	900	1000	1100	1200	1300	1500



Los estantes **EC08** requieren un tornillo que actúe como tope, para poder garantizar la seguridad de los documentos.

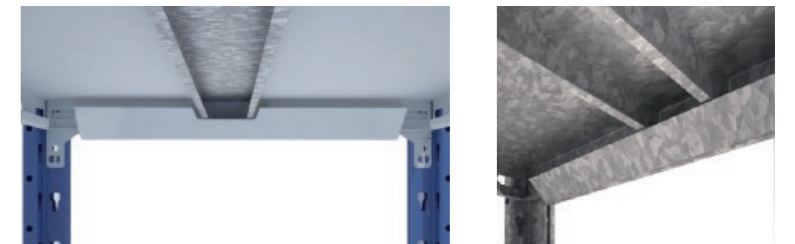
Kimer dispone también del estante **EV** que no requiere de tope.



REFUERZOS ESTANTE

Aumenta la capacidad de carga del estante y evita que el estante se deforme en el centro.

Es necesario colocarlo junto a los largueros **VT** con hendiduras.



TABLERO

Se puede combinar con tablero de 16mm o 19mm. Es necesario el uso de largueros **VLTAM**.



Longitud estándar							
700	800	900	1000	1100	1200	1300	1500

Anchos estándar											
300	350	400	450	500	600	700	800	900	1000	1100	1200

Acabados

Tablero aglomerado



Tablero con melamina



DETALLE NIVELES ESTANTES EC



TABLAS DE CARGA

ESTANTE ECS

4 SOPORTES GRADUABLES O 2 LARGUEROS VT

FONDO	LONGITUD			
	700	800	900	1000
300	90	70	60	50
400	80	65	50	70
500	75	60	75	60



ESTANTE ECM

4 SOPORTES GRADUABLES O 2 LARGUEROS VT

FONDO	LONGITUD					
	700	800	900	1000	1100	1200
300	150	135	130	125	120	115
350	145	125	120	115	115	110
400	145	120	110	105	105	110
450	135	115	110	140	120	105
500	125	115	105	135	120	105
600	120	100	150	130	120	105



2 ESTANTE ECM + LARGUERO VT + VLES

FONDO	LONGITUD							
	700	800	900	1000	1100	1200	1300	1500
700	300	300	300	300	275	250	270	190
800	300	300	300	300	250	260	250	175
900	300	300	300	300	275	250	230	165



ESTANTE ECM + LARGUERO VT + 1 REFUERZO

FONDO	LONGITUD								
	700	800	900	1000	1100	1200	1300	1500	
300	225	220	215	210	200	175	150	120	
500	160	155	150	185	165	135	120	75	



ESTANTE ECM + LARGUERO VT + 2 REFUERZOS

FONDO	LONGITUD							
	700	800	900	1000	1100	1200	1300	1500
300	220	215	210	205	175	190	160	130
400	215	195	190	250	200	175	150	120
500	200	175	250	250	200	160	140	110



ESTANTE ECM+LARGUERO VT+VLES

FONDO	LONGITUD							
	700	800	900	1000	1100	1200	1300	1500
300	265	250	245	235	225	215	190	170
350	265	245	240	230	215	205	190	170
400	265	240	235	225	200	265	190	170
450	245	225	220	250	250	250	185	165
500	225	200	200	250	250	250	180	160
600	220	180	250	250	250	250	170	150



ESTANTE ECM+LARGUERO VT+ VLES + REFUERZO

FONDO	LONGITUD							
	700	800	900	1000	1100	1200	1300	1500
300	275	270	265	260	250	240	225	200
400	275	270	260	250	225	300	250	200
500	270	260	250	300	300	300	240	190
600	250	240	300	300	300	300	230	180



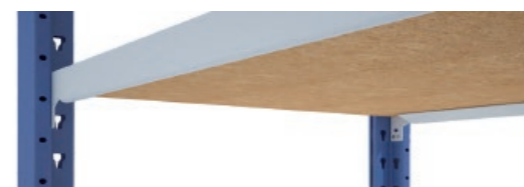
TABLAS DE CARGA

KIMER ha realizado ensayos para garantizar que la carga máxima uniformemente repartida de los tableros no supere una flecha máxima de L/150 y con un coeficiente de rotura de 1,5.



LARGUERO VLTAM + TABLERO DE 16MM

FONDO	LONGITUD							
	700	800	900	1000	1100	1200	1300	1500
300	200	190	190	160	130	110	Consultar	Consultar
350	190	190	190	160	125	105	Consultar	Consultar
400	190	190	190	160	125	105	Consultar	Consultar
450	190	190	160	150	125	105	Consultar	Consultar
500	190	160	150	150	125	105	Consultar	Consultar
600	160	160	150	150	125	105	Consultar	Consultar



LARGUERO VT + VLTAM + TABLERO DE 16MM

FONDO	LONGITUD							
	700	800	900	1000	1100	1200	1300	1500
300	370	365	350	300	250	210	Consultar	Consultar
350	365	365	350	300	240	200	Consultar	Consultar
400	350	350	350	300	240	200	Consultar	Consultar
450	350	350	300	275	240	200	Consultar	Consultar
500	350	300	275	275	240	200	Consultar	Consultar
600	300	300	275	275	240	200	Consultar	Consultar
700	275	250	240	230	210*	200*	Consultar	Consultar
800	250	225	210	180	160*	150*	Consultar	Consultar
900	240	210	180	150	120*	100*	Consultar	Consultar
1000	230	180	150	120	70*	50*	Consultar	Consultar
1100	210*	160*	120*	70*			Consultar	Consultar
1200	200*	150*	100*	50*			Consultar	Consultar

*TABLERO DE 19 MM DE ESPESOR

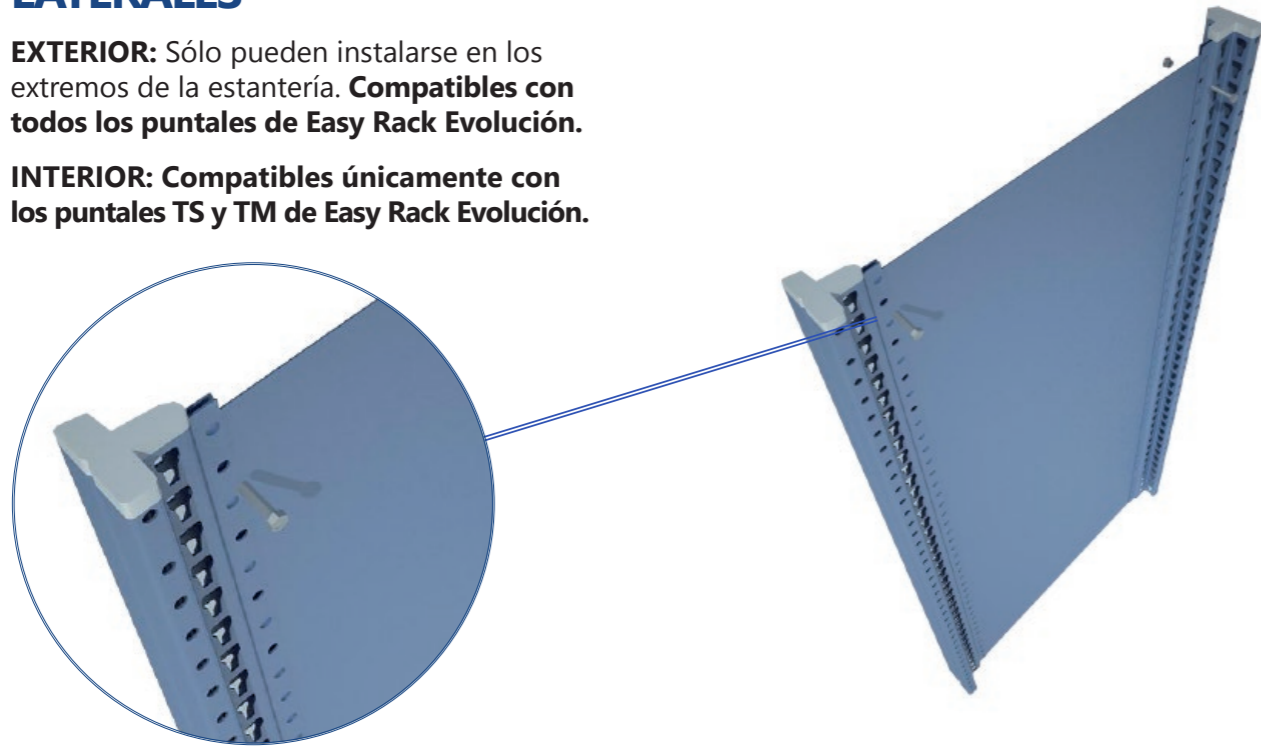


ACCESORIOS

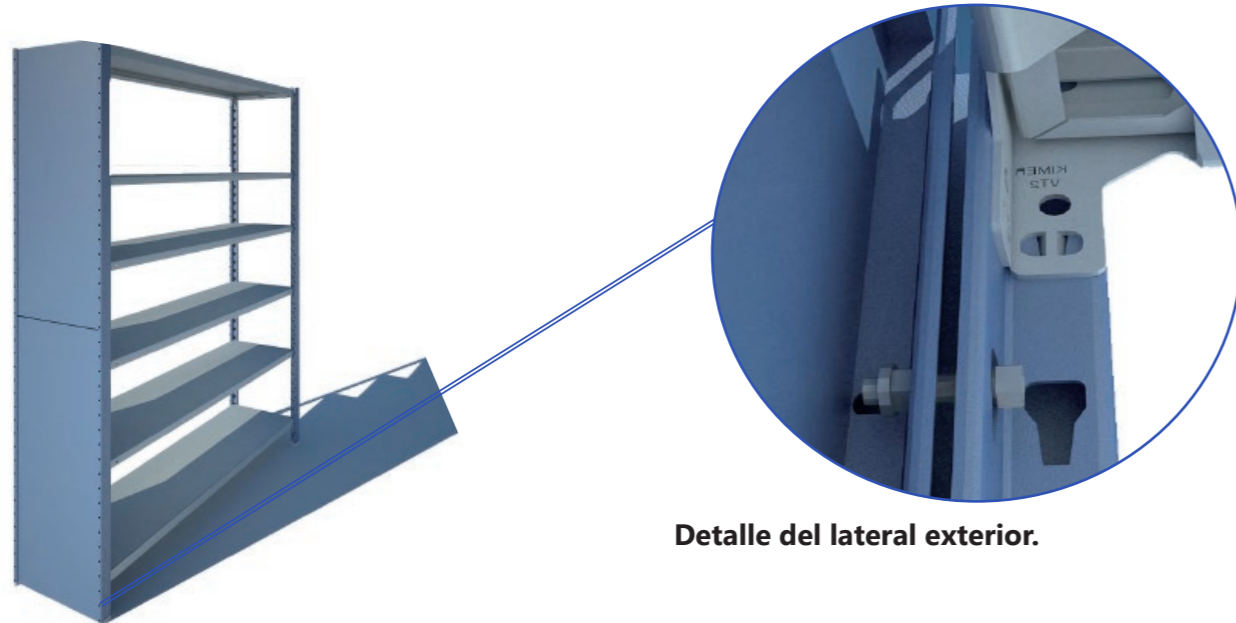
LATERALES

EXTERIOR: Sólo pueden instalarse en los extremos de la estantería. **Compatible con todos los puntales de Easy Rack Evolución.**

INTERIOR: Compatibles únicamente con los puntales TS y TM de Easy Rack Evolución.



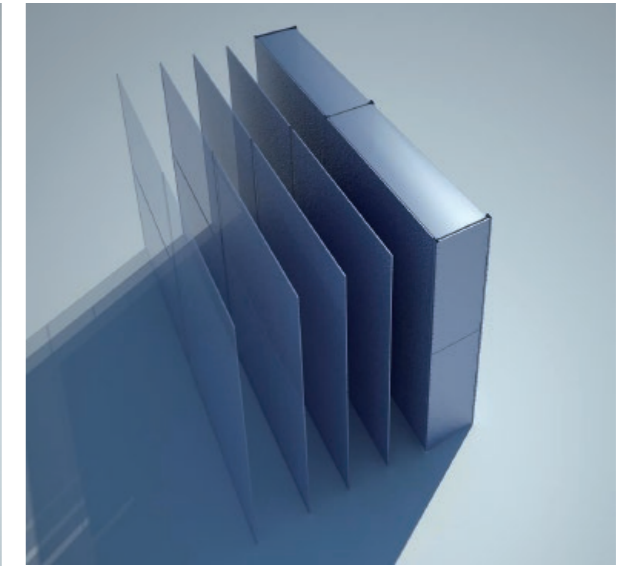
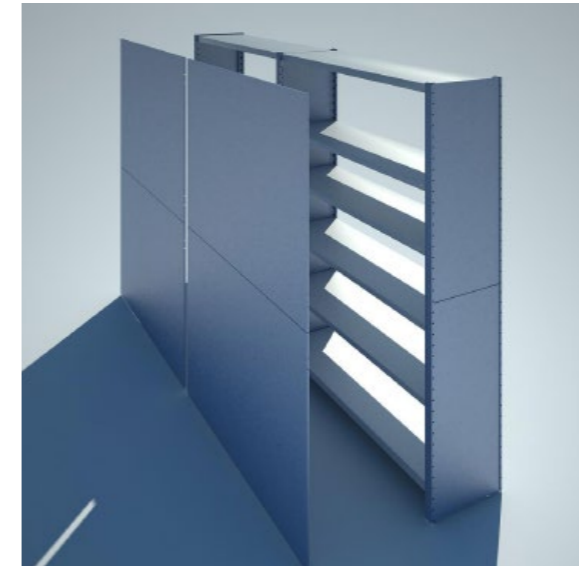
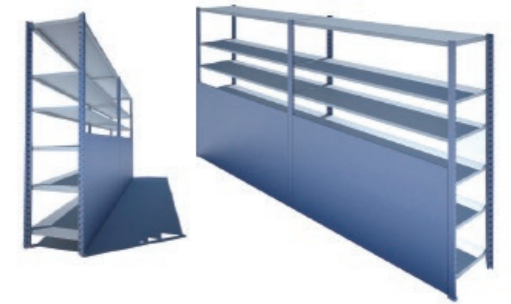
Detalle del lateral interior.



Detalle del lateral exterior.

TRASERAS

Accesorio metálico en acabado pintado o pregalvanizado. **Compatible con todos los puntales de Easy Rack Evolución.** Permite delimitar el acceso de una de las caras de la estantería.



ZÓCALOS

Accesorio metálico en acabado pintado o pregalvanizado que se atornilla al lateral del puntal.





ACCESORIOS CAJONES

Componente metálico extraíble, que **permite el almacenamiento de mercancía compartimentada** en los sistemas Easy rack.

Incorpora un tope trasero para evitar que el cajón se salga accidentalmente.

Disponible para estante EC perforado de fondo 300 y 400mm.



En caso de requerir que los cajones queden enrasados y por lo tanto, hagan tope con el estante superior, hay que combinarlos con estantes VL

Kimer cuenta con tres medidas diferentes de cajón y con divisiones tanto longitudinales como transversales.

CAJONES A (Cajones de 134mm de ancho)

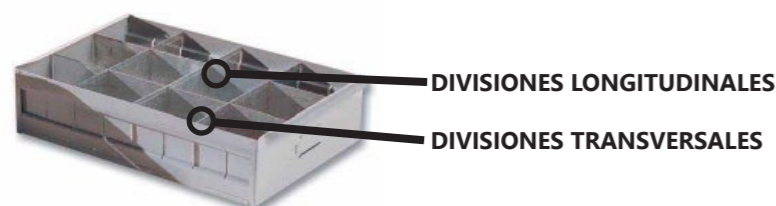
Disponible con altura de 90 o 110 mm y fondo de 300 o 400 mm.

CAJONES B (Cajones de 203mm de ancho)

Disponible con altura de 90 o 110 mm y fondo de 300 o 400 mm.

CAJONES C (Cajones de 273mm de ancho)

Disponible con altura de 90 o 110 mm y fondo de 300 o 400 mm.



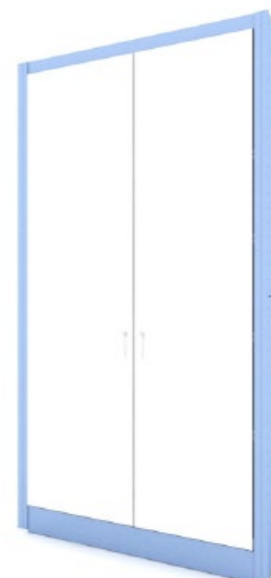
Los cajones de altura 90 mm solo son compatibles con los modelos de puntal TX y TM

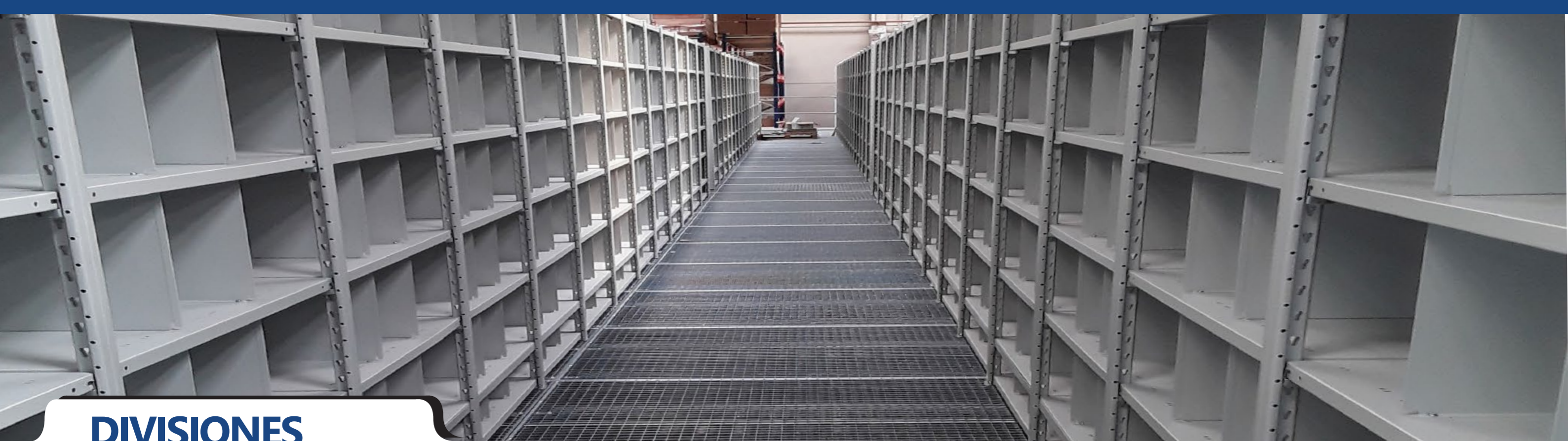
PUERTAS

Impida el acceso a elementos sensibles con las puertas Kimer con cerradura incorporada.

Están disponibles en cuatro alturas y tres anchos diferentes, para adaptarse a todas las necesidades.

MEDIDAS	ALTO	ANCHO
1	1000	800
2	1500	800
3	1750	800
4	2000	800
5	1000	1000
6	1500	1000
7	1750	1000
8	2000	1000
9	2000	1200





DIVISIONES

Permiten ordenar o dividir las mercancías depositadas en las estanterías Kimer.

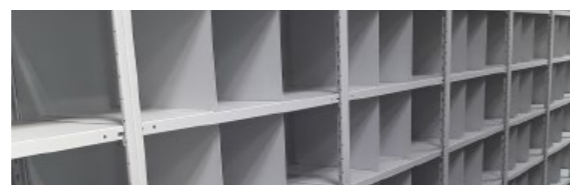
Separadores

Dos modelos disponibles:

Separador EC

Separador vertical para las estanterías Easy rack. Compatible exclusivamente con los estante EC perforados, ya que se requieren tornillos para su instalación

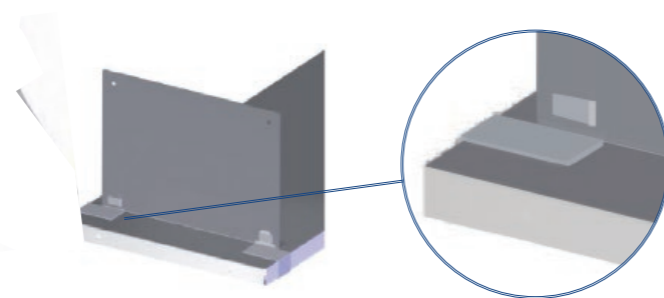
Kimer dispone de separadores ev de fondo 300, 400 mm o 500 mm.



Separador EV

Para su instalación no hacen falta tornillos ni que los estantes sean perforados.

Kimer dispone de Separadores ev de fondo 300 o 400 mm.



ALTURA ESTÁNDAR

150	200	250	300	350
-----	-----	-----	-----	-----

ALTURAS ESTÁNDAR

150	200	300
-----	-----	-----

Retenedores con divisor

Perfiles metálicos que hacen de tope de estante y a los que se les puede añadir divisores para compartimentar el nivel de carga.

Retenedores frontales (110mm.)

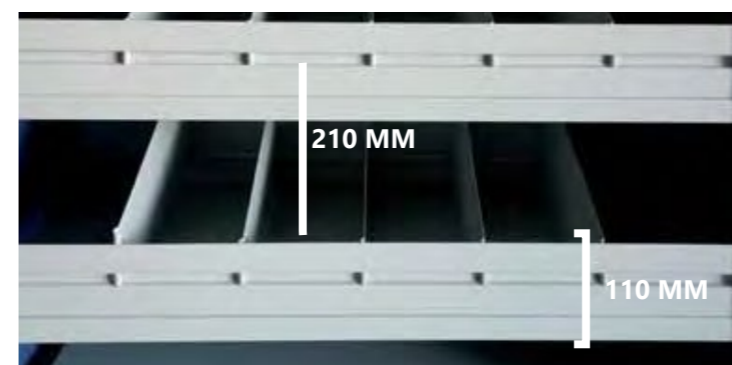
Disponible en longitudes de 900, 1000 y 1200 mm.

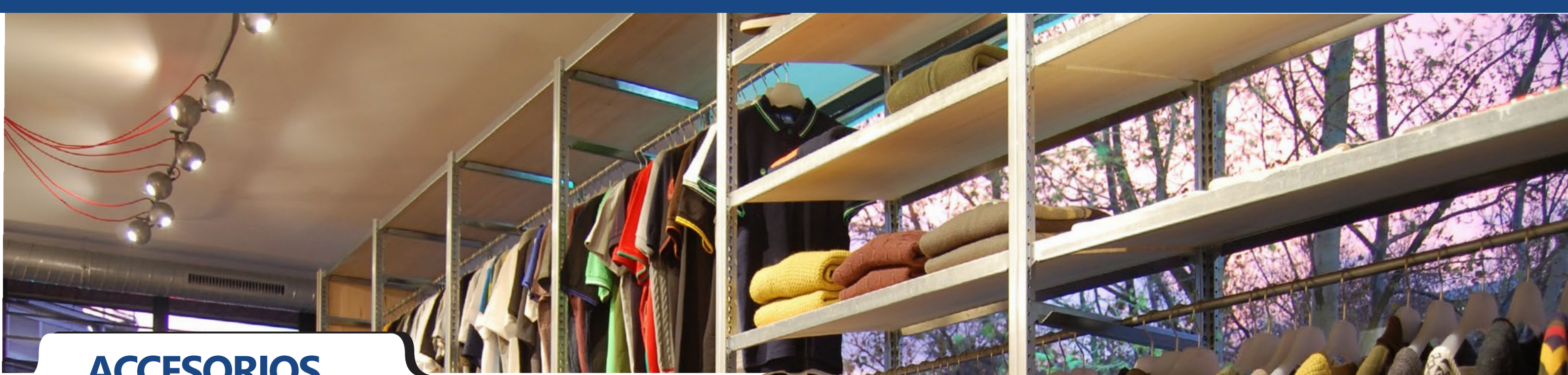
Retenedores posteriores (210mm.)

Disponible en longitudes de 900, 1000 y 1200 mm.

Divisiones con retenedor

MEDIDAS ESTÁNDAR	300	400	500
------------------	-----	-----	-----





ACCESORIOS

FONDOS LAMA

Los fondos lama permiten la colocación de diferentes modelos de gancho.

No necesita tornillos para su instalación ya que el propio fondo lama tiene unas pestañas que encajan en las ranuras del perfil de forma fácil y rápida.



LONGITUD ESTÁNDAR	900	1000	1200
--------------------------	-----	------	------

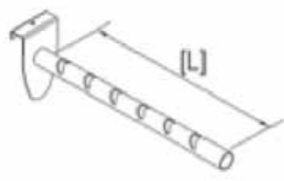


GANCHOS DE TUBO

RECTANGULAR



REDONDO



RECTO MEDIDAS

250	300	400	500	600
-----	-----	-----	-----	-----

INCLINADO MEDIDAS

250	300	400	500	600
-----	-----	-----	-----	-----

GANCHOS VARILLA CROMADOS

SIMPLES



ABIERTO ESCÁNER SEGURIDAD

LONGITUD ESTÁNDAR	200	250	300	350
--------------------------	-----	-----	-----	-----

DOBLES



ABIERTO ESCÁNER SEGURIDAD

LONGITUD ESTÁNDAR	200	250	300
--------------------------	-----	-----	-----

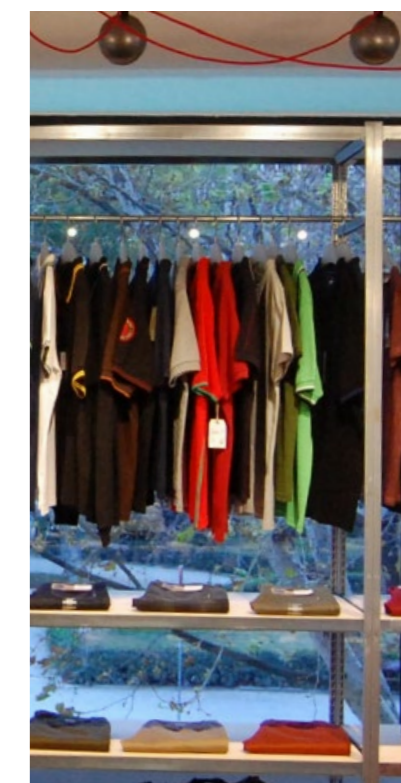
SOPORTE CUELGA BARRA

Permiten el almacenaje de ropa. Al poder retirar el tubo, se facilita la colocación de la mercancía.

LONGITUDES DISPONIBLES	700	800	900	1000	1100	1200
-------------------------------	-----	-----	-----	------	------	------

VT CON HENDIDURA	400	500	600
-------------------------	-----	-----	-----

Medidas en milímetros.

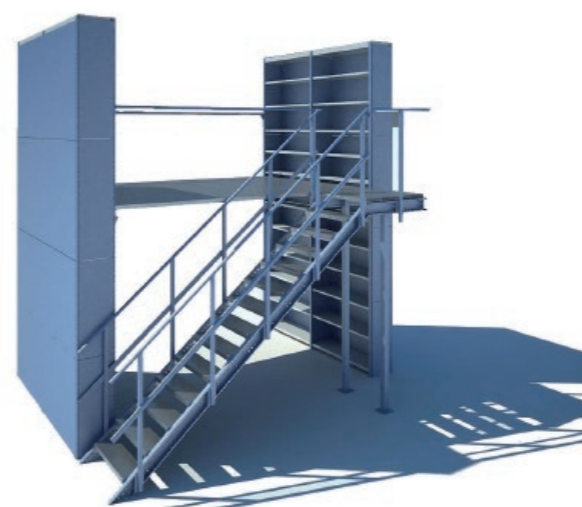




EASY RACK CON PASILLOS ELEVADOS

Aproveche el espacio de su almacén al máximo y multiplique hasta por tres su capacidad de almacenaje.

Diseño personalizado para garantizar la seguridad y el tránsito de los pasillos. Sistema flexible y evolutivo que garantiza la posibilidad de adaptarse al crecimiento de su empresa.



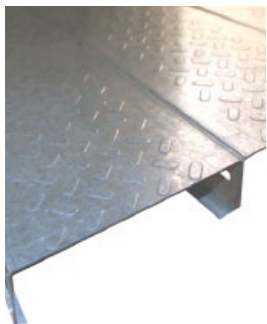


EASY RACK CON PASILLOS

Kimer pone a su disposición diferentes acabados para los pasillos

METÁLICOS

PISO CIEGO



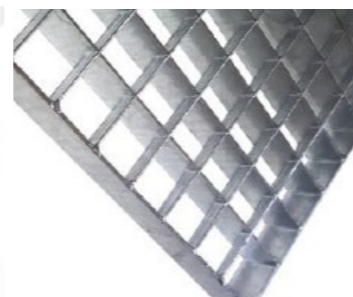
PISO RANURADO METÁLICO



PISO METÁLICO PERFORADO TÉCNICO



REJILLA PENSADA



TABLERO

Kimer solo usa tablero de alta calidad para garantizar la seguridad.

TABLERO



TABLERO + CHAPA GALVA



ESCALERAS KIMER

Se fabrican a medida, pudiendo variar la altura y ángulo de esta.

Para los peldaños de la escalera existen 2 acabados.



PELDAÑO CIEGO ANTIDESLIZANTE

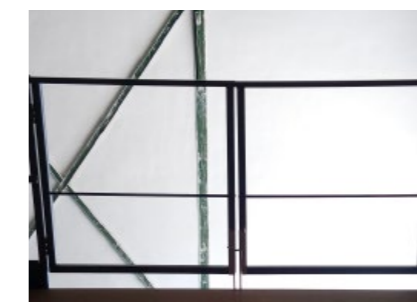


PELDAÑO REJILLA PENSADA



PUERTAS

Kimer dispone de dos tipos de puertas. La **puerta basculante Kimer** aporta un extra de seguridad, ya que a la hora de retirar o colocar la carga impide que el operario pueda caerse.



PUERTA ECO



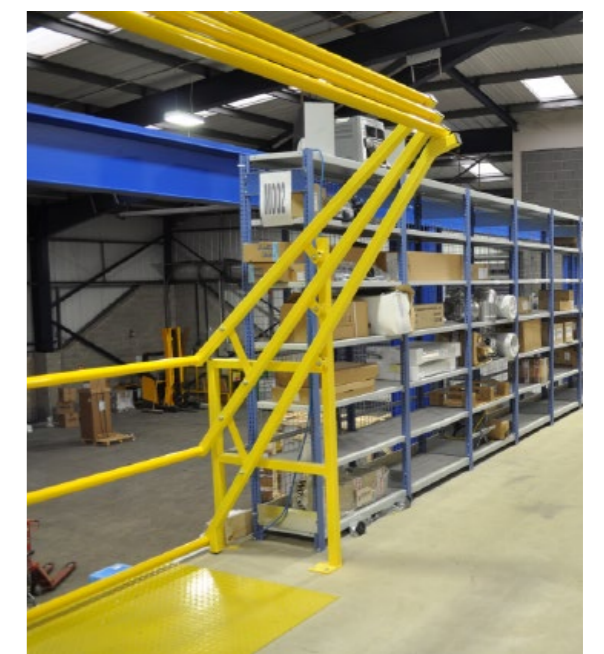
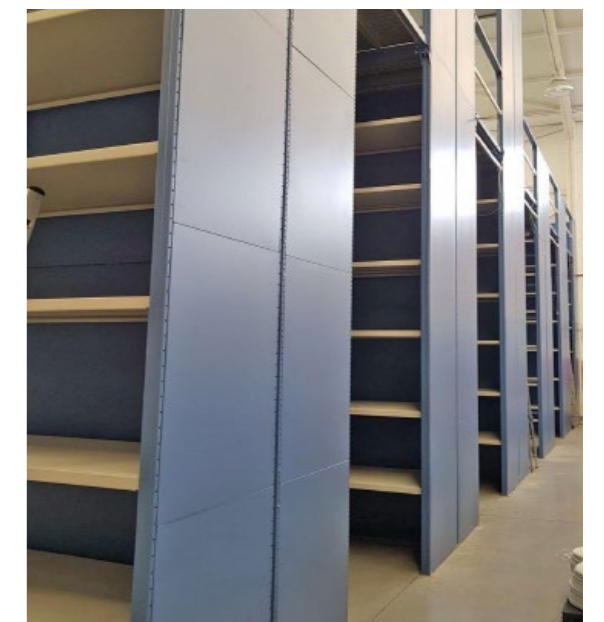
PUERTA BASCULANTE



EASY RACK Y ENTREPLANTA

Combinar el sistema easy rack evolución con las entreplantas Kimer: La solución de almacenaje definitiva.

Aunamos la capacidad de almacenaje de la estantería easyrack, con la flexibilidad de disponer de un espacio diáfano de la entreplanta Kimer.



ARCHIVO MÓVIL

La versión más completa y moderna del sistema easy rack evolución:
Multiplique el espacio de almacenamiento al eliminar la mayor parte de los pasillos.

El archivo móvil **Kimer** se caracteriza por ser un sistema muy competitivo en precio, un diseño atractivo y un fácil montaje.

El sistema funciona sobre unos raíles que se instalan directamente al suelo, lo cual simplifica su montaje.



VENTAJAS DEL PRODUCTO

Permite un aprovechamiento eficiente del espacio.

Posibilidad de controlar el acceso a los elementos almacenados.

Coste medio por unidad de carga.

Coste medio de mantenimiento.



APLICACIONES PRÁCTICAS

Aprovechar al máximo el espacio de almacenaje.

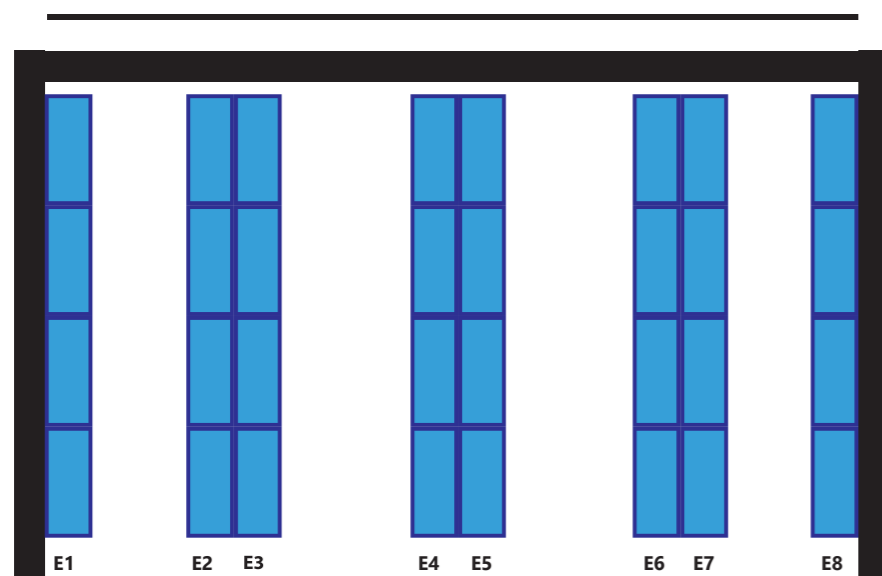
Sistema muy compartimentado y con acceso directo a cada nivel.

Se pueden incluir volantes con llave para restringir el acceso a elementos sensibles.



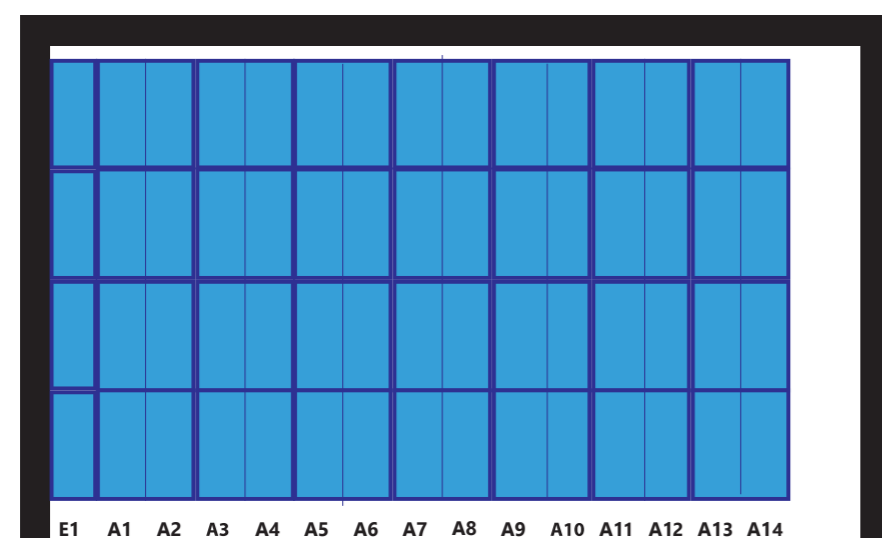
ARCHIVO MÓVIL

Gracias a la posibilidad de prescindir de pasillos, el archivo móvil Kimer aprovecha el espacio de una manera excepcional.



Sistema easy rack
fondo 400
ancho 1000

32 módulos de sistema easy rack, divididos en 8 pasillos.



Archivo móvil
fondo 400
ancho 1000

60 módulos de sistema easy rack, divididos en 14 pasillos.

AUMENTA HASTA UN 85% DE CAPACIDAD DE ALMACENA-

DETALLES DEL ARCHIVO MÓVIL

Volante

Permite desplazar los pasillos del archivo móvil. Su sistema de engranajes por medio de cadenas, permite desplazar la estantería fácilmente.

Sencillo

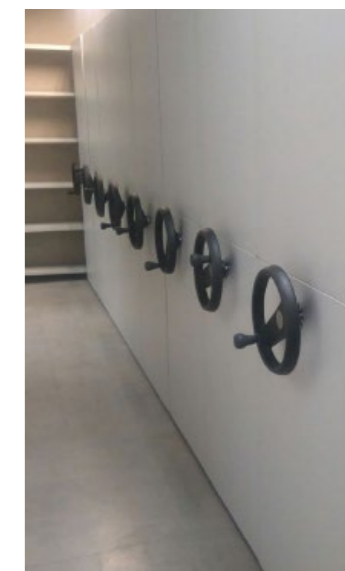
Un volante circular desarrollado para el desplazamiento de los módulos de archivo móvil

Freno

Incorpora un pulsador para frenar la estantería y de ese modo aumentar la seguridad cuando se accede al pasillo.

Freno y cerradura

Permite restringir el acceso a los elementos almacenados en las estanterías.



Guías del suelo

Las guías incorporan un saliente para centrar el desplazamiento de las estanterías, evitando que estas puedan desplazarse.

La guía final incorpora unos plegados antivuelco.



IMPORTANCIA DE LA NORMATIVA FEM

QUE ES FEM

Asociación Fundada en 1953 cuyos principales objetivos son el promover estándares técnicos para el sector de la manutención. Está formada por 1.000 empresas con 160.000 empleados aproximadamente.



IMPORTANCIA DE CUMPLIR NORMATIVA FEM Y EUROCODE

Asegurar que el producto cumple unos estándares altos de calidad y seguridad.

En estanterías de paletización la normativa FEM se ha convertido en normativa EN, legislación de obligado cumplimiento en todos los países europeos.

Nuestras tablas de carga cumplen con las recomendaciones de la norma FEM 10.2.06 y el Eurocode 3.

NORMA FEM 10.2.06

Las estanterías afectadas por esta norma están limitadas a 3 metros de altura, y no pueden soportar pasillos ni suelos.

El coeficiente de cargas permanentes es 1,4.

El coeficiente de minoración del acero es 1,0.

Las estanterías de más de 1,6 metros, con una relación de altura-fondo de 5:1 deben ser ancladas al suelo. Ej: Estanterías de 2 metros de altura y 350 mm de fondo necesitan anclajes.

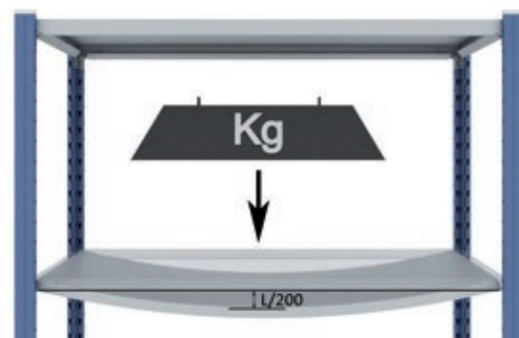
Estados límite de servicio:

En vigas: $L/200$

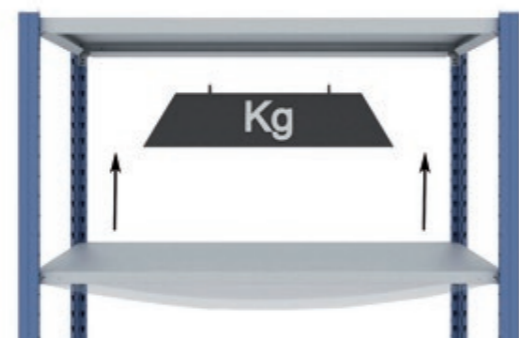
Máximo giro en una viga: 6 grados

Máxima flecha vertical en los extremos de un estante: $L/200$

Máxima inclinación en puntales: $H/200$



Flecha máxima admisible $\leq L/200$



Cuando se retira la carga el estante debe recuperar su posición inicial.

TEST EN ESTANTES BAJO CARGA VERTICAL

La norma exige un número mínimo de cargas en estantes:

Anchos de estante

400mm : 2 unidades de carga

401-600mm : 3 unidades de carga

601mm : 4 unidades de carga

Largos de estante

800mm: 4 unidades de carga

801 a 1300mm : 6 unidades de carga

1300mm : 8 unidades de carga



En el caso de una estantería de 1000 x 500 mm, se dispondrán 3 filas de unidades por 6 columnas, para una correcta distribución de las cargas.

Para el test de capacidad máxima, debe sobrecargarse la estantería, y aplicarse una fuerza en el extremo superior de la estantería, para comprobar la deformación de los puntales.

TEST CAPACIDAD MÁXIMA DE LA ESTANTERÍA

Se deben realizar dos ensayos por cada dirección, aplicando una fuerza horizontal en la parte superior en el sentido Cross y Down para cada ensayo. Si la estantería puede recibir la carga de una escalera también se deberá aplicar.

La estructura permanecerá un mínimo de 30 minutos. Durante los cuales no se deben observar signos de torsión. Al descargarla, la deformación residual no debe superar el 20% de la deformación máxima.



En Kimer estanterías llevamos más de 55 años diseñando y fabricando sistemas de almacenaje.

Trabajamos día a día para rentabilizar su espacio al máximo. Fabricamos todo tipo de estanterías para almacenaje brindando la misma dedicación e ilusión a cualquier proyecto que se presente, independientemente del tamaño del mismo.

Todos los que formamos **Kimer** estamos convencidos de poder ayudarle a encontrar todo lo necesario para la instalación de su nuevo almacén.

Si quiere conocer más acerca de nuestra empresa o nuestros productos, mediante estos códigos QR accederá a nuestra página web y nuestro vídeo de presentación respectivamente.



QR DE LA WEB



QR DEL VÍDEO



Cuando en 1963 **Kimer abrió su primera fábrica en Quart de Poblet**, contactó con el artista local **Nassio Bayarri** para plasmar su imagen y sus aspiraciones como empresa.

Como resultado de esta relación Nassio realizó la obra artística que culmina nuestra fachada. Fabricada con nuestro primer producto: El perfil de ángulo ranurado. Esta obra representa la llegada del hombre a la luna y fue finalizada en el año 1968. El Apolo 11 aterrizó en la superficie lunar en 1969, en una operación tecnológica sin precedentes en la historia de la humanidad (un año después de que **Kimer** instalara dicha obra). Desde ese momento y hasta la actualidad, **Kimer ha estado a la vanguardia de las tecnologías y el desarrollo.**

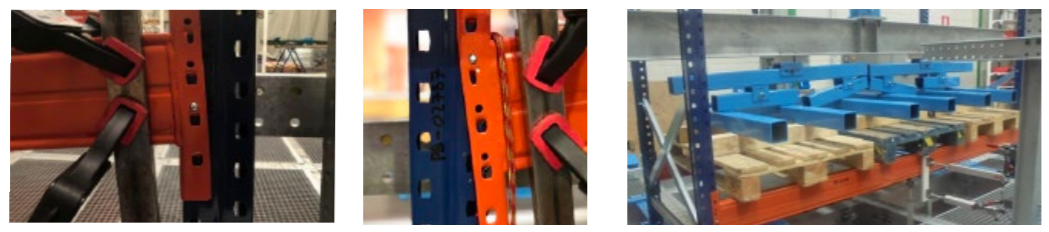
De cara al futuro, **Kimer** sigue apostando por un desarrollo basado en la calidad, la concienciación con el medio ambiente y la tecnología.



En **Kimer** contamos con un departamento de I+D+i que diseña todos nuestros productos ayudado por los más innovadores programas de estructuras.

Estudiamos los esfuerzos y deformaciones en estructuras y la distribución de tensiones. A fin de que nuestras instalaciones sean 100% seguras con el precio más competitivo.

Para poder validar nuestros cálculos, los principales elementos de nuestros productos se testan a rotura, flecha y fatiga, tanto internamente como por laboratorios independientes.



Certificación EN 1090

Kimer puede certificar CE sus estructuras autoportantes. La norma establece pruebas periódicas de penetración de soldadura, tanto de nuestros robots como del personal que lleva a cabo soldaduras.

Certificación ISO 9001

Aseguran controles de calidad periódicos así como la trazabilidad y registro de nuestros productos.



Utilizamos acero certificado de primera calidad.

Garantizamos la trazabilidad de todos nuestros componentes.

Fabricación 100% española.

Aplicamos las normas de cálculo más restrictivas del mercado.

Los principales componentes de nuestros sistemas son testados periódicamente por laboratorios independientes de reconocido prestigio.

No utilizar ningún componente perjudicial para el medioambiente en los procesos de pintura.

Reciclar mediante osmosis inversa toda el agua utilizada en nuestros procesos de fabricación.

Tratar por pirólisis elementos contaminados para su posterior reciclado.

MEDIOAMBIENTE

EMPRESA FAMILIAR



En **Kimer** nos sentimos solidarios con la situación crítica que sufre el medio ambiente en la actualidad e intentamos colaborar en su conservación.

Por todo ello, asumimos día a día los siguientes compromisos:

Eliminar todo componente perjudicial para el medioambiente en los procesos de pintura.

Reciclar mediante osmosis inversa toda el agua utilizada en nuestros procesos de fabricación.

Tratar por pirólisis elementos contaminados para su posterior reciclado.

Estamos comprometidos en minimizar el uso de recursos naturales y la producción de residuos peligrosos.

KIMER DISPONE DE LA CERTIFICACIÓN ISO 14001



En **Kimer** siempre hemos estado orgullosos de ser una empresa familiar. En los más de 55 años que llevamos en el sector, hemos podido evolucionar como empresa y adaptarnos a las novedades del mercado, pero siempre teniendo unos valores firmes y una cultura familiar, que nos permiten tener un trato cercano con el cliente y poder encontrar solución a todas sus necesidades.

Por todas estas razones y muchas más, nos sentimos muy orgullosos de ser como somos, una empresa familiar.

INTERNACIONALIZACIÓN

TECNOLOGÍA

A día de hoy **Kimer** exporta el **80% de su producción a más de 45 países.**

Contamos con un experimentado departamento comercial y logístico que nos permite afrontar las necesidades nacionales e internacionales de una industria en constante desarrollo.

En la actualidad, Kimer pone a su disposición dos plantas de producción que suman más de 25.000 metros cuadrados, con una capacidad de producción de 55.000 toneladas al año.

En Kimer contamos con las últimas tecnologías aplicadas a la fabricación de perfiles de acero. Con nuestras perfiladoras CNC de última generación obtenemos cortes y punzonados limpios.

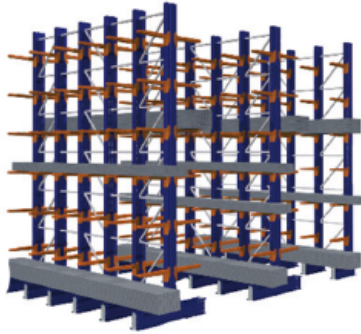
Aplicamos soldaduras robotizadas controladas por visión artificial para garantizar cordones limpios y homogéneos, sin prácticamente proyecciones. También disponemos de tecnología de corte láser propia (tanto para tubos como para chapas), de ese modo podemos desarrollar accesorios para adaptarnos a todas las necesidades de nuestros clientes.

Con cabinas de pintura robotizadas, aplicamos pintura epoxi. Ello dota a nuestros productos de una alta resistencia química a sustancias corrosivas y se obtiene además un acabado estético de gran calidad.

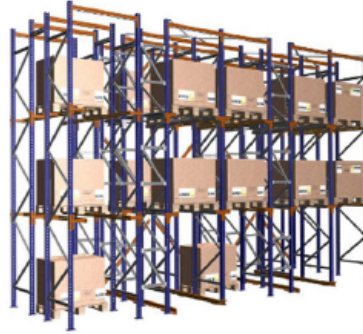
PRODUCTOS KIMER



PICKING



CANTILEVER



PALETIZACIÓN COMPACTA



ENTREPLANTA



OLIVIA



PALETIZACIÓN



TAQUILLAS



ANGULO RANURADO

KIMER
creamos espacio



Avda. Santa María de Poblet, 26.
C.P. 46930
Quart de Poblet (Valencia)

TEL. (+34) 961 536 134

www.kimer.com
comercial@kimer.com

DISTRIBUIDOR

PÁGINA WEB



VÍDEO CORPORATIVO



creamos espacio

DESDE
1963