



# KIMER

creamos espacio



¡DESCÁRGALO!



VÍDEO KIMER



PÁGINA WEB

**DESDE 1963**

**PICKING**  
CARGA MEDIA



# VENTAJAS

**Posibilidad de hacer niveles con estantes metálicos o con tablero aglomerado.**

**Sistema flexible.** Fácil de instalar, modular y ampliar.

**Adaptabilidad.** Cuenta con la posibilidad de añadir gran variedad de accesorios, para adaptarse a las diferentes necesidades, es un producto polivalente para el almacenaje.

**Calidad garantizada.** Cumple la normativa FEM y está testado por la Universidad Politécnica de Valencia.

**Gran capacidad de carga.** Soporta hasta 5 toneladas de mercancía por módulo e incluso una por nivel.

**Producto muy robusto.**

**Precio competitivo.**

# DESCRIPCIÓN

La estantería picking Kimer, es el sistema óptimo para el almacenamiento manual de productos de tamaño medio.

Es el sistema más robusto del mercado, pensado para el almacenaje de los clientes más exigentes. Permite el acceso inmediato a todas las unidades de carga.

La gran variedad de accesorios de los que dispone, nos permite adaptarnos a todas las necesidades.



# APLICACIONES

Es el producto más indicado para manejar artículos **manipulables**, con **distinta morfología** (preferiblemente paquetizados).

**Almacenes grandes, incluso con alto stock.** Pudiendo aprovechar la posibilidad de crear diferentes alturas y multiplicar el espacio disponible.

**Gran rotación:** La estantería de picking se puede convertir en estantería dinámica. Incorporando caminos de rodillos con una ligera pendiente que permite el deslizamiento de las cajas, por gravedad y a velocidad controlada, hasta el extremo contrario.





**CREAMOS ESPACIO**

# PICKING KIMER

DESDE 1963

“El sistema de carga manual más robusto del mercado.”

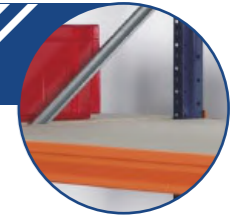


## VENTAJAS KIMER

1 2 3 4 5 6

### 1 TAM protegido por el larguero

Mayor superficie útil de almacenamiento.  
Acabado más estético.  
Protege el canto del tablero.



### 2 PUNTAL PICKING

Un gran número de plegados, que le confieren una gran resistencia.



### 3 LARGUERO ESTAMPADO

Los conectores de los largueros estampados, tienen un acabado más uniforme y evitan posibles fallos en la soldadura (por lo que el sistema es más seguro).



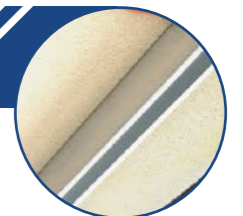
### 4 BASTIDOR PICKING

**Kimer** pone a su disposición tres modelos de puntal para poder adaptarnos más eficazmente a sus necesidades.



### 5 REFUERZOS PICKING

Se colocan fácilmente, sin tornillos y quedan ocultos bajo el tablero.



### 6 ESTANTES METÁLICOS

**Kimer** realiza pequeños plegados longitudinales, para poder aportar mayor rigidez a cada uno de sus estantes picking.



# ACABADOS

## PINTADO

**Kimer sólo utiliza pintura epoxi de alta calidad y acabado brillo.** Disponemos de la maquinaria más moderna, para obtener los mejores resultados de protección contra la corrosión, sin renunciar a un acabado homogéneo y estético. Nuestros túneles automáticos robotizados aplican los siguientes tratamientos:

Desengrase.

Fosfatado: **Kimer** no utiliza elementos contaminantes en este proceso

Lavado con agua corriente.

Lavado con agua desmineralizada: El agua empleada en nuestras instalaciones se trata por osmosis inversa para poder ser reutilizada.

Pintado con pintura ignífuga de clase M-1 según la Norma UNE-23.727-90 mediante proyección electrostática.



**Puntales:** Azul RAL 5003

**Largueros:** Naranja RAL 2004

**Pies y travesaños:** Acero pregalvanizado

## PREGALVANIZADO

**En Kimer utilizamos solo materiales de primera calidad.**

Sólo usamos aceros pregalvanizados con una **calidad Z275 o superior.**

Gracias a esta alta calidad, que contiene **mayor cantidad de zinc**, nuestros sistemas no requieren de otro tratamiento para, en condiciones interiores normales, poder resistir la oxidación.



**ACABADO PREGALVANIZADO**



# COMPONENTES DEL SISTEMA



- 1 BASTIDOR
- 2 TRAVESAÑO
- 3 PUNTAL
- 4 PIE DE BASTIDOR
- 5 CLAVIJA DE SEGURIDAD
- 6 ESTANTE METÁLICO
- 7 LARGUERO

## DEPARTAMENTO DE I+D+i

Kimer trabaja con las herramientas más avanzadas del mercado, lo que nos permite cubrir las necesidades de almacenaje más específicas.

Nuestro equipo de I+D+i desarrollará la solución adecuada para las necesidades de cualquier almacén.



## BASTIDORES

Formados por dos puntales, travesaños y su tornillería, **los bastidores conforman la estructura básica de los sistemas de picking.**

La profundidad del bastidor viene determinada por las dimensiones de la mercancía a almacenar.

## PUNTALES

Perfiles de acero laminado en frío. Cuentan con una secuencia de perforaciones con **un paso de 50 mm**, que permiten la colocación de los largueros.

**Kimer** cuenta con tres modelos de puntales, que están disponibles en **acabado pregalvanizado y pintado en azul ral 5003.**



PUNTAL 522



PUNTAL 525



PUNTAL 526

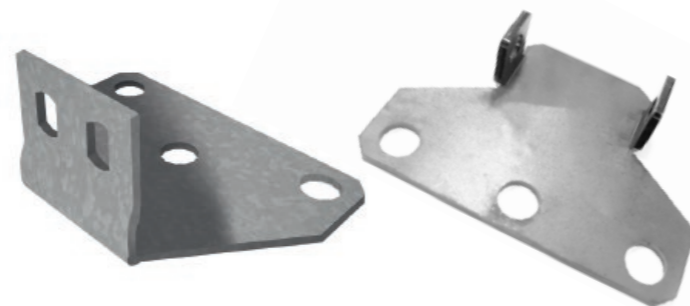
**Capacidades de carga**  
Entre los 2750 y los 5.300 kg por módulo.

**Alturas de bastidor**  
Desde los 2 hasta los 8 metros

## PIE DE PICKING

La función del pie es transmitir las cargas del bastidor al suelo e impedir que éste se desplace.

En función de la carga y del modelo de puntal podremos utilizar diferentes modelos de pie. (PK-NR).



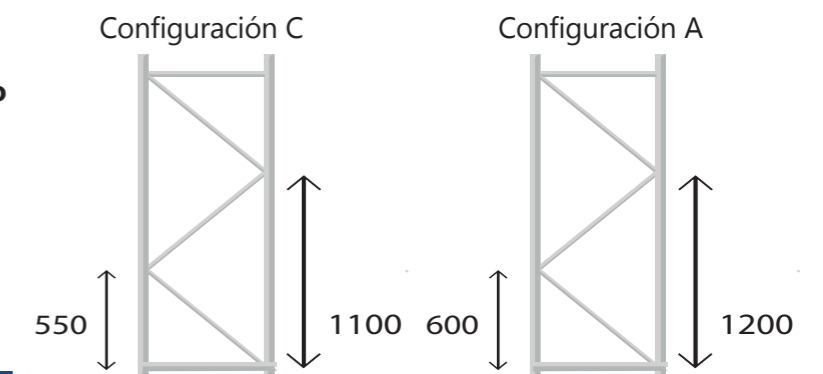
PIE NR 52

PIE PK

## TRAVESAÑOS

Componente metálico, situado en horizontal o diagonal que une los puntales entre sí.

Existen dos configuraciones de travesaños: 550 Y 600 mm.



### PROFUNDIDADES ESTÁ

400	500	600	700	800	900	1000	1100	1200
-----	-----	-----	-----	-----	-----	------	------	------

Medidas en milímetros.

## CLAVIJA DE SEGURIDAD

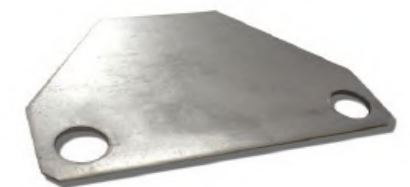
Las clavijas impiden la salida accidental del larguero de la posición de encaje con el puntal.



## PLACA DE NIVELACIÓN

Es necesario su uso en caso de existir desnivel en la superficie en la que se va a fijar la estantería.

**Kimer** ofrece a sus clientes diferentes espesores de placa de nivelación, con el objetivo de permitir una perfecta nivelación del sistema.





# LARGUEROS

**Elementos horizontales dispuestos entre bastidores, que conforman los niveles de carga.**

Soportan directamente el peso de la mercancía. Se acoplan a los puntales por los conectores situados a ambos extremos del larguero.

La cantidad de largueros y niveles de carga depende del número y de las dimensiones de las cargas a almacenar. **Kimer** dispone de una amplia gama de largueros, agrupados en dos categorías:

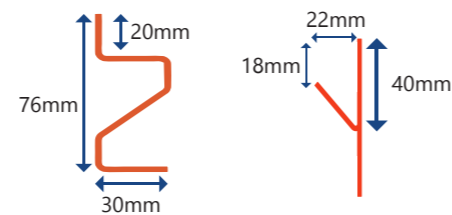


## ESTAMPADOS

Gracias a su departamento de I+D+i, Kimer cuenta con largueros Z que no precisan de la soldadura de un conector.

Esto permite que los largueros Z estampados Kimer tengan siempre un acabado uniforme y evitan que cualquier fallo en la soldadura comprometa la seguridad de su nuevo almacén.

Disponibles en acabado pregalvanizado y en pintado naranja RAL 2004.



LARGUERO Z      LARGUERO VLEP

## CAPACIDADES DE CARGA

		FONDO			
		800	900	1050	1200
VLEP	300	190	190	140	110
	400	190	190	140	105
	500	160	150	130	105
	600	160	150	130	105
	800	190*	180*	140*	120*

Los largueros estampados tienen una **mayor superficie útil** (8mm mayor) **que los largueros soldados.**

MEDIDAS EN MM  
\*Tablero de 19 mm de grosor.  
Resto tablero de 16mm.

MEDIDAS	900	1050	1200	1350	1500	1800	1950
ZX	500	500	500	500	500	400	350

Carga máxima uniformemente repartida por par de largueros (kg) Flecha L/200

MEDIDAS	950	1150	1350	1500	1800	1850	2250	2400	2700
ZS	1.102	882	750	674	530	510	368	332	-
ZM	1.414	1.148	966	864	715	692	520	474	402

\***Kimer** recomienda el uso de tirantes refuerzo o pinza estante picking para evitar la torsión del larguero a partir de las longitudes sombreadas.

**Capacidades de carga de otras medidas, consultar.**





## SOLDADOS

**Kimer ofrece la gama más amplia del mercado en largueros picking:**

Largueros Z con conector soldado, largueros doble C, largueros tubulares y nuestros largueros 73 y 104 escalonado para picking.

**Kimer recomienda el uso de los largueros 2C y TB soldados** en los siguientes casos:

- Niveles para estante rejilla
- Producto muy pesado
- Longitudes largas
- Niveles de pasillo
- Almacenaje de neumáticos



Larguero TB



Larguero 2C



## CAPACIDADES DE CARGA

### Z SOLDADO E.P.

MEDIDAS	950	1150	1350	1500	1800	1850	2250	2400	2700
ZS	1.102	882	750	674	530	510	368	332	-
ZM	1.414	1.148	966	864	715	692	520	474	402

\*Kimer recomienda el uso de tirantes refuerzo o pinza estante picking para evitar la torsión del larguero a partir de las longitudes sombreadas.

### 2C SOLDADO E.P.

MEDIDAS	950	1150	1350	1500	1850	2250	2400	2700
2C 52	-	1.300	1.050	950	750	575	-	-
2C 73	2.300	1.850	1.700	1.450	1.400	1.100	1.000	900

### TB SOLDADO E.P.

MEDIDAS	1350	1850	2700
TB 60	700	500	275
TB 80	1550	1300	650
TB 100	2300	1950	1125

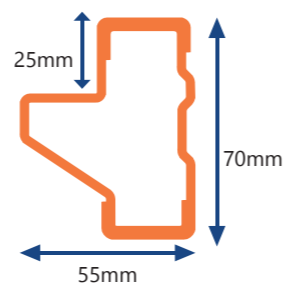
Si se requieren cargas más altas o luces muy grandes, Kimer brinda a sus clientes todas las secciones de larguero de paletización. Nuestro departamento técnico está a su entera disposición.



## ESCALONADOS

Los largueros escalonados representan la solución más robusta y estética para el sistema de picking.

Dos largueros perfilados en frío se sueldan entre sí y a los conectores picking. Ello confiere a los largueros escalonados una gran capacidad de carga



Tanto los estantes picking metálicos como el tablero aglomerado quedan ocultos y protegidos por el larguero. Los largueros escalonados son la solución más estética para su uso en zonas de venta cara al público.



MEDIDAS	950	1150	1350	1500	1850	2250	2400	2700
<b>ESC 73</b>	2.300	2.000	1.800	1.500	1.480	1.200	1.100	1.000

En caso de necesitar capacidades de carga superiores, Kimer dispone del larguero escalonado 104. Contacte con nuestro departamento técnico.



## ESTANTE METÁLICO

**El estante metálico Kimer, es la solución perfecta para la modulación de sus niveles picking.** Este estante es compatible con nuestros largueros estampados Z, largueros Z soldados y largueros escalonados 73 y 104. Estos estantes disponen de dos hendiduras centrales, las cuales le aportan una mayor capacidad de carga.

Están disponibles en 150 y 300 mm de ancho y en diferentes longitudes, para adaptarse a todas las profundidades de bastidor disponibles.

Kimer dispone de anchos especiales, para poder adaptar un nivel cuando no es múltiplo de 150 o 300 mm, en largueros estampados. A su vez, son necesarios en las versiones de larguero soldado.

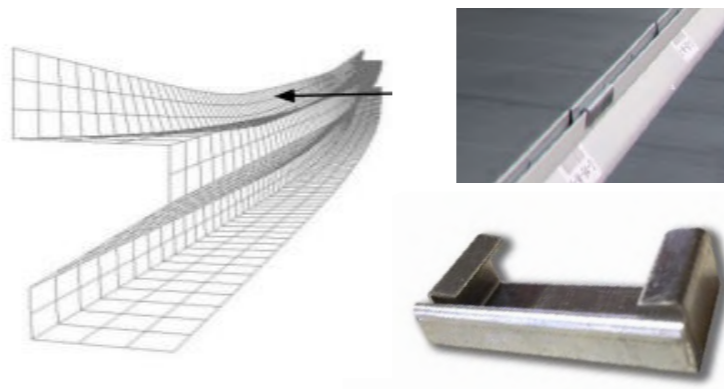


El estante metálico kimer se posiciona en la cara interior del larguero. Evitando de ese modo, posibles cortes.

## Pinza estante picking

Para evitar que los largueros de mayor longitud se abran con el paso del tiempo, y permitir que la instalación tenga un acabado más estético, Kimer recomienda el uso de la pinza estante picking.

Se han de colocar 2 unidades, cada una en el centro del larguero, uniendo los dos largueros al estante picking.



## TABLERO

Todas las versiones de largueros picking Kimer, admiten la colocación de tableros. Dependiendo del modelo de larguero, Kimer recomienda los siguientes espesores de tablero.

**Larguero VL E.P.** Tablero de 16mm y 19 mm.

**Largueros Z Estampados o soldados:** Tablero de 19 mm y 22m.

**Largueros escalonados:** Tablero de 22mm.

**Largueros TB y 2C:** Tableros de 19mm y 22 mm.  
(Requiere la colocación de retenedores TAM para evitar que el tablero se deslice fuera del nivel.)



## Acabados

### Tablero aglomerado



### Tablero con melamina



## TABLERO: REFUERZOS

### REFUERZOS PARA LARGUERO Z

#### Refuerzo picking

Su colocación es muy sencilla y queda oculto tras el larguero. Al colocarlo no se pierde espacio útil. Dependiendo de la carga, profundidad del bastidor y espesor de larguero se recomienda colocar mayor o menor cantidad de refuerzos. (Contacte con nuestro departamento técnico).

#### Tirante refuerzo

Muy recomendable en ciertas longitudes de largueros Z, ya que evita que estos puedan abrirse por el centro al colocar la carga. (Ver página 15 y 17, para más información.)

### REFUERZOS PARA LARGUERO TB, 2C Y ESC.

#### Refuerzo plano

Su función principal es reforzar el tablero en los largueros escalonados 73 y 104.

#### Pinza estante tam

Evita la torsión de los largueros Z en la unión con el tablero. (Su uso es muy recomendable a partir de ciertas longitudes, ver página 15, para más información.)

#### Retenedor tam

Pieza de acero con acabado pregalvanizado, que evita que el tablero se salga de los largueros TB y 2C.

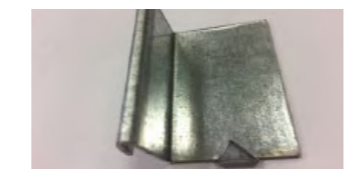
#### Refuerzo tam

Su función principal es reforzar el tablero en los largueros TB Y 2C.

### REJILLA METÁLICA

Malla electrosoldada de alambre que, dependiendo de la carga solicitada, lleva más o menos refuerzos soldados. Se puede usar en nuestros largueros Z estampados, Z soldados, 2C y tubulares soldados.

Es la solución idónea para permitir que el agua de los sistemas antiincendios pueda acceder a los diferentes niveles de carga.



## SEPARADORES VERTICALES

### SEPARADOR RECTO

Su función es permitir el almacenamiento de productos largos de forma horizontal. Se puede usar también para separar cargas de forma vertical.



### SEPARADOR TUBULARES-U

Al tener dos puntos de apoyo, permite separar mercancía almacenada en posición vertical de manera más segura.





## UNIONES

### DISTANCIADOR PICKING B-B

Pieza de acero cuya función es reforzar la **unión de bastidores y garantizar su estabilidad.**



### A PARED

Pieza de acero cuya función es **anclar el bastidor a la pared**, asegurándolo y garantizando la estabilidad del sistema.



### EMPALME DE BASTIDOR

Unen dos tramos de puntal para poder incrementar la altura de las estanterías ya existentes.



## ACCESORIOS

### TRASERA DE MALLA

Evita que la carga se pueda caer. **Se recomienda su uso cuando la estantería limita con áreas de trabajo.**



### LATERALES

Elementos de seguridad opcional, diseñados para evitar la caída lateral de las mercancías depositadas sobre el estante.

Solo se pueden colocar en los módulos iniciales y finales. Pueden ser de malla o de metal.

### ACCESORIOS DE SEÑALIZACIÓN

**Placa de señalización:** Chapa rectangular situada en el extremo de la estantería y posicionada en función del ángulo de visión.

Su función principal es actuar como distintivo, ya sea numérico o alfabético para diferenciar entre estanterías de un mismo almacén.

**Chapa de características:** Placa rectangular que detalla las necesidades técnicas de la instalación. Debe estar situada en una zona visible.





## ACCESORIOS

### PROTECTORES DE PUNTAL

Están conformados por una chapa metálica de 400 mm de alto y su función principal es **evitar golpes o daños propiciados por el impacto accidental de carretillas.**



### PLACA DE REPARTICIÓN

Perfil en forma de U cuya **función principal es repartir más uniformemente la carga que se transmite al suelo.**



### ANCLAJES

**Kimer** recomienda su uso, ya que aportan una mayor seguridad a la instalación.



### SEPARADOR METÁLICO

Planchas de metal que se autotaladran al tablero. **Su función principal es dividir el espacio de almacenaje.**

## PRENDA COLGADA

### LARGUEROS 30X2

Largueros tubulares redondos para el almacenaje o exposición de mercancía como ropa .



MEDIDAS	950	1050	1350	1500	1800	1850	2250	2400	2700
---------	-----	------	------	------	------	------	------	------	------

Medidas en milímetros.





## PRENDA COLGADA

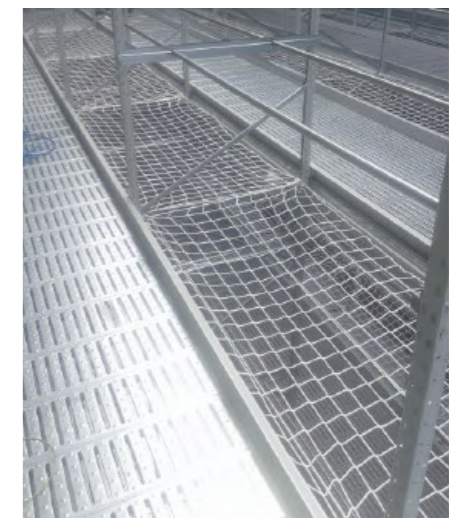


### SOPORTE CUELGA BARRA

**Permiten el almacenaje de ropa.** Los tubos se pueden colocar en diferentes posiciones para, de ese modo, adaptarse al ancho de la carga. Al poder retirar el tubo, se facilita la colocación de la mercancía. El tubo longitudinal es de 30x2cm en acabado pregalvanizado.

<b>MODELOS TUBO</b>	900	1000	1200	1500	1800
<b>MODELOS SOPORTE</b>	400	600	800	1000	1200

Medidas en milímetros.





## ESTANTERÍA PARA NEUMÁTICOS

El sistema de estantería para neumáticos Kimer es la solución ideal para el almacenaje industrial de ruedas y neumáticos.

Este sistema ha sido desarrollado en base al sistema picking, prescindiendo de los estantes y dejando así superficie de almacenaje libre, para la colocación de ruedas o neumáticos directamente sobre los largueros.



### DEPARTAMENTO DE I+D+i

Kimer trabaja con las herramientas más avanzadas del mercado, lo que nos permite cubrir las necesidades de almacenaje más específicas.

Nuestro equipo de I+D+i desarrollará la solución adecuada para las necesidades de cualquier almacén.





## BANCO DE TRABAJO

Permite hacer áreas de trabajo y a su vez, almacenar mercancía pesada.

### VENTAJAS

- Bancos formados con estructura de gran resistencia.
- Se pueden realizar de diferentes medidas y alturas, así como incorporar diferentes accesorios.
- Opcionalmente, pueden incluirse ruedas de alta resistencia con sistema de inmovilizado permanente.





## INGENIERÍA KIMER: PICKING Y PALETIZACIÓN

Si las capacidades de carga que necesita son muy altas, **Kimer puede adaptar todos los largueros de picking a su sistema de paletización.**

Kimer fabrica bastidores con una capacidad de carga de hasta 36 toneladas por módulo. **No importa la altura, número de niveles o capacidad de carga requerida, ya que tenemos la solución que necesita.**





## INGENIERÍA KIMER: **CARTON FLOW**

**El sistema picking dinámico o carton flow**, es el sistema óptimo para almacenes donde **la rotación de stocks es un factor determinante**.

Las estanterías incorporan caminos de rodillos con una ligera pendiente que permite el deslizamiento de las cargas, por gravedad y a velocidad controlada, hasta el extremo contrario, permitiendo así una manipulación rápida.





## INGENIERÍA KIMER: PICKING CON PASILLOS

**Aproveche el espacio de su almacén al máximo y multiplique hasta por tres su capacidad de almacenaje.**

Diseño personalizado para garantizar la seguridad y el tránsito en los pasillos. Sistema flexible y evolutivo que garantiza la posibilidad de adaptarse al crecimiento de su empresa.



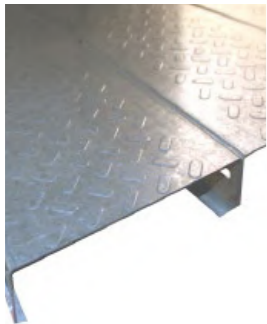


## PICKING CON PASILLOS

Kimer pone a su disposición diferentes acabados para los pasillos

### METÁLICOS

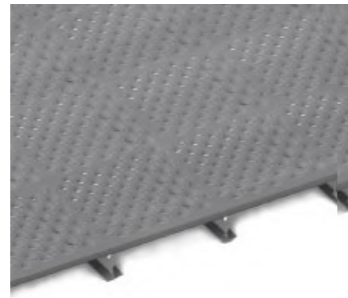
PISO CIEGO



PISO RANURADO METÁLICO



PISO METÁLICO PERFORADO TÉCNICO



TRAMEX



### TABLERO

Kimer solo usa tablero de alta calidad para garantizar la seguridad.

TABLERO



TABLERO + CHAPA GALVA



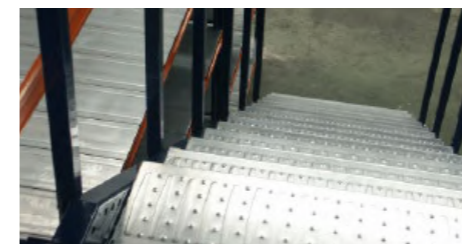
### ESCALERAS KIMER

Se fabrican a medida, (pudiendo variar la altura y ángulo de esta). de ese modo, nos podemos adaptar a todas sus necesidades. **Para los peldaños de la escalera existen 2 acabados.**



PELDAÑO TRAMEX

PELDAÑO CIEGO ANTIDESLIZANTE



### PUERTAS

Kimer dispone de dos tipos de puertas. **La puerta basculante Kimer aporta un extra de seguridad, al impedir que el operario pueda caerse moviendo la carga.**



PUERTA ECO



PUERTA BASCULANTE

### ZÓCALOS

Un extra de protección en los pasillos de la estantería picking con pasillos.



## PICKING CON PASILLOS

### PICKING CON ENTREPLANTA

Para poder disfrutar de zonas con más espacio diáfano, la solución idónea es combinar una estantería con pasillos Kimer y una entreplanta Kimer.



### PICKING DIÁFANO

La forma idónea de obtener un espacio completamente diáfano en la parte superior de una estantería picking.



### BARANDILLAS KIMER

Elemento de seguridad indispensable al final de los pasillos o para delimitar los espacios diáfanos de las entreplantas Kimer.



BARANDILLA ECO



BARANDILLA TUBULAR

Nuestro equipo de I+D+i desarrollará la solución adecuada para las necesidades de cualquier almacén.

# NORMATIVAS

La mayor parte de los componentes del sistema picking de Kimer han sido testados por la Universidad Politécnica de Valencia aplicando las normativas vigentes más restrictivas. Las tablas de carga de los puntales de picking KIMER han sido calculadas utilizando programas de cálculo de estructuras de última generación.

**FEM 10.2.06** Principios para el diseño de sistemas de almacenaje metálicos, estáticos y cargados a mano.

**EUROCODE 3** Aplicación y mantenimiento de sistemas de almacenaje.

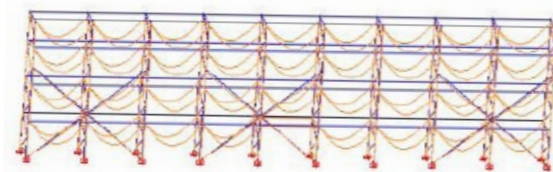
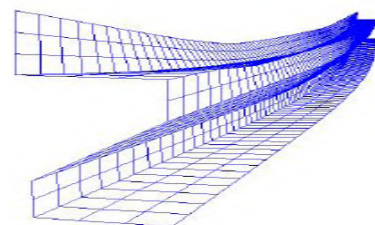
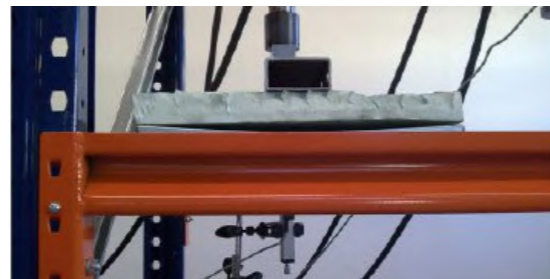
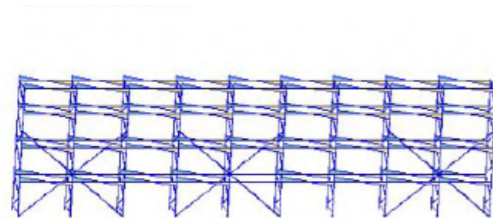
Junto con los márgenes de seguridad KIMER ha tenido en cuenta los casos más desfavorables de colocación de cargas a la hora de definir las cargas máximas:

**Estantería totalmente cargada.**

**Estantería totalmente cargada a excepción de un vano próximo al suelo**

**Estabilidad transversal;** sentido perpendicular a los pasillos, asegurada la rigidez que proporcionan las diagonales del bastidor.

**Estabilidad longitudinal:** Sentido paralelo a los pasillos, asegurada por los niveles de los largueros con sus correspondientes clavijas de seguridad.



UNE-EN 1090



ISO 9001

# KIMER

# LA MARCA



**En Kimer estanterías llevamos más de 55 años diseñando y fabricando sistemas de almacenaje.**

Trabajamos día a día para rentabilizar su espacio al máximo. Fabricamos todo tipo de estanterías para almacenaje brindando la misma dedicación e ilusión a cualquier proyecto que se presente, independientemente del tamaño del mismo.

Todos los que formamos **Kimer** estamos convencidos de poder ayudarle a encontrar todo lo necesario para la instalación de su nuevo almacén.

Si quiere conocer más acerca de nuestra empresa o nuestros productos, mediante estos códigos QR accederá a nuestra página web y nuestro vídeo de presentación respectivamente.



QR DE LA WEB



QR DEL VÍDEO

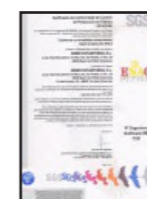
# CALIDAD KIMER

**Certificación EN 1090**

**Kimer puede certificar CE sus estructuras autoportantes.** La norma establece pruebas periódicas de penetración de soldadura, tanto de nuestros robots como del personal que lleva a cabo soldaduras.

**Certificación ISO 9001**

Aseguran controles de calidad periódicos así como la trazabilidad y registro de nuestros productos.



Utilizamos acero certificado de primera calidad.

Garantizamos la trazabilidad de todos nuestros componentes.

Fabricación 100% española.

Aplicamos las normas de cálculo más restrictivas del mercado.

Los principales componentes de nuestros sistemas son testados periódicamente por laboratorios independientes de reconocido prestigio.

No utilizar ningún componente perjudicial para el medioambiente en los procesos de pintura.

Reciclar mediante osmosis inversa toda el agua utilizada en nuestros procesos de fabricación.

Tratar por pirólisis elementos contaminados para su posterior reciclado.

# MEDIOAMBIENTE

# EMPRESA FAMILIAR



En **Kimer** nos sentimos solidarios con la situación crítica que sufre el medio ambiente en la actualidad e intentamos colaborar en su conservación.

Por todo ello, asumimos día a día los siguientes compromisos:

Eliminar todo componente perjudicial para el medioambiente en los procesos de pintura.

Reciclar mediante osmosis inversa toda el agua utilizada en nuestros procesos de fabricación.

Tratar por pirólisis elementos contaminados para su posterior reciclado.

Estamos comprometidos en minimizar el uso de recursos naturales y la producción de residuos peligrosos.

**KIMER DISPONE DE LA CERTIFICACIÓN ISO 14001**



En **Kimer** siempre hemos estado orgullosos de ser una empresa familiar. En los más de 55 años que llevamos en el sector, hemos podido evolucionar como empresa y adaptarnos a las novedades del mercado, pero siempre teniendo unos valores firmes y una cultura familiar, que nos permiten tener un trato cercano con el cliente y poder encontrar solución a todas sus necesidades.

**Por todas estas razones y muchas más, nos sentimos muy orgullosos de ser como somos, una empresa familiar.**

# INTERNACIONALIZACIÓN

# TECNOLOGÍA

A día de hoy **Kimer** exporta el **80% de su producción a más de 45 países.**

Contamos con un experimentado departamento comercial y logístico que nos permite afrontar las necesidades nacionales e internacionales de una industria en constante desarrollo.

En la actualidad, Kimer pone a su disposición dos plantas de producción que suman más de 25.000 metros cuadrados, con una capacidad de producción de 55.000 toneladas al año.

En Kimer contamos con las últimas tecnologías aplicadas a la fabricación de perfiles de acero. Con nuestras perfiladoras CNC de última generación obtenemos cortes y punzonados limpios.

Aplicamos soldaduras robotizadas controladas por visión artificial para garantizar cordones limpios y homogéneos, sin prácticamente proyecciones. También disponemos de tecnología de corte láser propia (tanto para tubos como para chapas), de ese modo podemos desarrollar accesorios para adaptarnos a todas las necesidades de nuestros clientes.

Con cabinas de pintura robotizadas, aplicamos pintura epoxi. Ello dota a nuestros productos de una alta resistencia química a sustancias corrosivas y se obtiene además un acabado estético de gran calidad.

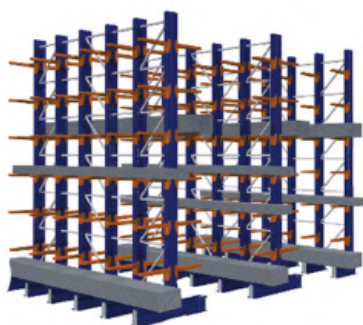




# PRODUCTOS KIMER



PALETIZACIÓN



CANTILEVER



PALETIZACIÓN COMPACTA



ENTREPLANTA



OLIVIA



EVOLUCIÓN



TAQUILLAS



ANGULO RANURADO

**KIMER**  
creamos espacio



Avda. Santa María de Poblet, 26.  
C.P. 46930  
Quart de Poblet (Valencia)

TEL. (+34) 961 536 134

[www.kimer.com](http://www.kimer.com)  
[comercial@kimer.com](mailto:comercial@kimer.com)

DISTRIBUIDOR

PÁGINA WEB



VÍDEO CORPORATIVO



**creamos espacio**

**DESDE**  
**1963**