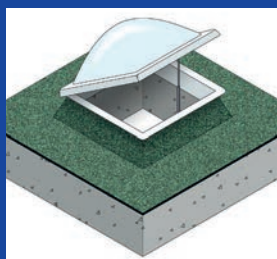
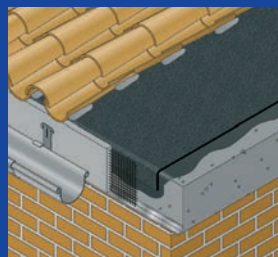
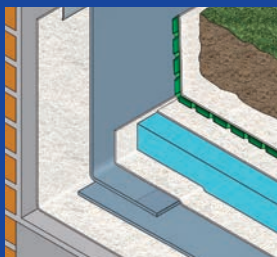
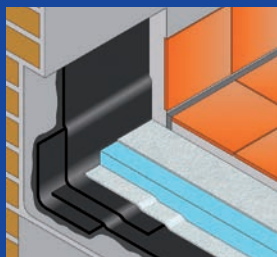


Soluciones para:

Impermeabilización

Iluminación natural, ventilación y salida a cubierta

Aislamiento térmico



Impermeabilización



Aislamiento



Drenajes / Geotextiles



Claraboyas



Índice

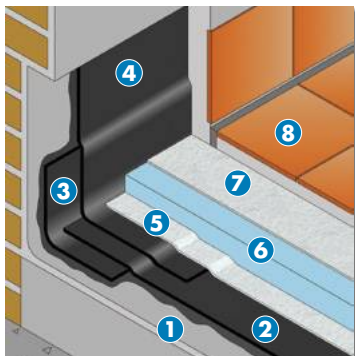
1. IMPERMEABILIZACIÓN

1.1 CUBIERTAS PLANAS CON LÁMINAS ASFÁLTICAS	2
Terrazas y patios con solado fijo	2
Azotea con baldosa aislante DANOLOSA	2
Azotea con solado flotante	2
Azotea ajardinada	3
Azotea autoprotegida	3
Azotea con grava	3
1.2 CUBIERTAS PLANAS CON LÁMINAS SINTÉTICAS DE PVC	
Azotea con grava (DANOPO)	4
Azotea con baldosa aislante DANOLOSA (DANOPO)	4
Terrazas y patios con solado fijo (DANOPO)	5
Ajardinada (DANOPO)	5
1.3 CUBIERTAS PLANAS CON LÁMINAS SINTÉTICAS DE EPDM	
Azotea con grava (SURE SEAL)	6
Azotea con baldosa aislante DANOLOSA (SURE SEAL)	6
Terrazas y patios con solado fijo (SURE SEAL)	6
1.4 CUBIERTAS INCLINADAS	
Con teja curva	7
Con teja plana o mixta con rastreles	7
Con placa asfáltica	7
Con PLACA DANOSA BT MINIONDA con teja mixta	8
Con PLACA DANOSA BT MEDITERRANEO con teja curva	8
Con PLACA DANOSA BT con teja plana	8
1.5 MUROS Y SOLERAS	
Muro	9
Solera	9
1.6 REVESTIMIENTOS CON PINTURAS REVISTIDAS	
Cubiertas	10
Jardineras	10
Baños	10
1.7 REPARACIÓN Y SELLADO CON CINTAS AUTOADHESIVAS SELF-DAN	
Encuentros con paramentos verticales	11
Encuentros con tejas rotas	11
Reparación de canalones y bajantes	11
Encuentros con chimeneas	11
Sellado de grietas en cornisas	11
Barrera anticapilaridad en arranque de muros	11
Sellado de juntas y solapes	12
Sellado en los remates de claraboyas, lucernarios y carpinterías	12
Sellado de paneles de aislamiento térmico	12
Sellado contra el paso de aire y/o agua en todo tipo de elementos constructivos	12
Sellado de limatesas, limahoyas, aleros y otros remates de cubierta	12

2. ILUMINACIÓN NATURAL, VENTILACIÓN Y SALIDA A CUBIERTA DANOSA SKYLIGHT	
2.1 Iluminación natural con DANOLIGHT	13
2.1 Ventilación natural con DANOVENT MANUAL	13
2.3 Salida a cubierta con DANOEXIT	13
3. AISLAMIENTO TÉRMICO: FACHADAS, SUELOS Y CUBIERTA INCLINADA CON TEJA. DANOPREN	
3.1 Aislamiento de fachadas	14
3.2 Aislamiento de suelos	14
3.3 Aislamiento de cubiertas inclinadas con teja	14
4. LISTADO DE PRODUCTOS	
4.1 Impermeabilización	
4.1.1 Láminas asfálticas plastificadas	16
4.1.2 Láminas asfálticas con autoprotección mineral	16
4.1.3 Láminas para muros y bajo teja	16
4.1.4 Cintas autoadhesivas SELF-DAN	17
4.1.5 Placa asfáltica CURIDAN	17
4.1.6 Placa bajo teja DANOSA BT	17
4.1.7 Imprimadores y emulsiones asfálticas	17
4.1.8 Pinturas impermeabilizantes REVESTIDAN	17
4.1.9 Láminas sintéticas de PVC DANOPOL	18
4.1.10 Auxiliares	18
4.1.11 Láminas de EPDM SURE SEAL	19
4.1.12 Auxiliares EPDM	19
4.2 Aislamiento térmico DANOPREN (Pol. Extruido)	20
4.3 Aislamientos transitable DANOLOSA	20
4.4 Drenajes DANODREN	21
4.5 Geotextiles DANOFELT	21
4.6 Claraboyas DANOSA SKYLIGHT	21

CUBIERTAS PLANAS CON LÁMINAS ASFÁLTICAS

TERRAZAS Y PATIOS CON SOLADO FIJO

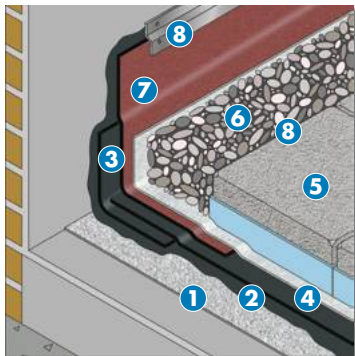


Este detalle constructivo es sólo orientativo.

1	Imprimación	CURIDAN
2	Membrana impermeabilizante	GLASDAN 30 P PLAST* + ESTERDAN 40 P POL o ESTERDAN 40 P ELAST
3	Banda de refuerzo	ESTERDAN 30 P ELAST
4	Banda de terminación en peto	ESTERDAN 40 P POL o ESTERDAN 40 P ELAST
5	Capa separadora geotextil	DANOFELT PY 150
6	Aislamiento térmico	DANOPREN (Espesor según zona climática)
7	Capa antipunzonante geotextil	DANOFELT PY 200
8	Solado recibido con mortero de cemento	

* Esta lámina es opcional. En caso de no utilizarse se estaría realizando una membrana monocapa.

AZOTEA CON BALDOSA AISLANTE DANOLOSA

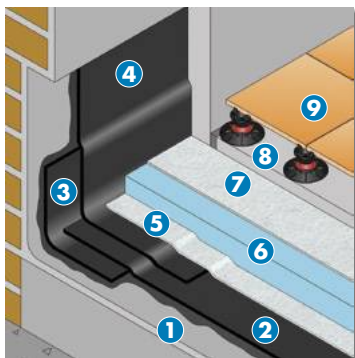


Este detalle constructivo es sólo orientativo.

1	Imprimación	CURIDAN
2	Membrana impermeabilizante	GLASDAN 30 P PLAST* + ESTERDAN 40 P POL o ESTERDAN 40 P ELAST
3	Banda de refuerzo	BANDA DE REFUERZO E 30 P ELAST
4	Capa separadora geotextil	DANOFELT PY 150
5	Pavimento flotante	DANOLOSA (Espesor según zona climática)
6	Grava	
7	Banda de terminación en peto	ESTERDAN 40/GP POL o ESTERDAN PLUS 40/GP ELAST
8	Perfil metálico, sellado por su parte posterior	

* Esta lámina es opcional. En caso de no utilizarse se estaría realizando una membrana monocapa.

AZOTEA CON SOLADO FLOTANTE

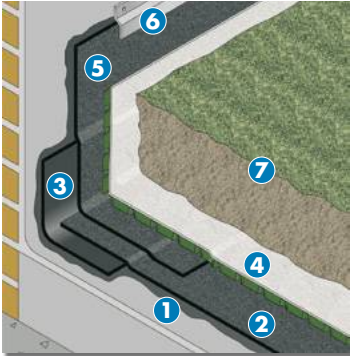


Este detalle constructivo es sólo orientativo.

1	Imprimación	CURIDAN
2	Membrana impermeabilizante	GLASDAN 30 P PLAST* + ESTERDAN 40 P POL o ESTERDAN 40 P ELAST
3	Banda de refuerzo	BANDA DE REFUERZO E 30 P ELAST
4	Banda de terminación en peto	ESTERDAN 40 P POL o ESTERDAN 40 P ELAST
5	Capa separadora geotextil	DANOFELT PY 150
6	Aislamiento térmico	DANOPREN (Espesor según zona climática)
7	Capa antipunzonante geotextil	DANOFELT PY 200
8	Capa de mortero de protección (recomendado)	
9	Pavimento flotante (cerámico, hormigón o madera), sobre soportes	

* Esta lámina es opcional. En caso de no utilizarse se estaría realizando una membrana monocapa.

AJARDINADA

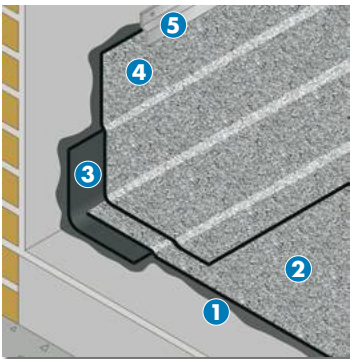


Este detalle constructivo es sólo orientativo.

1 Imprimación	CURIDAN
2 Membrana impermeabilizante	GLASDAN 30 P PLAST* + ESTERDAN 50/GP POL VERDE JARDÍN o ESTERDAN PLUS 50/GP ELAST VERDE JARDÍN
3 Banda de refuerzo	BANDA DE REFUERZO E 30 P ELAST
4 Lámina drenante	DANODREN JARDÍN
5 Banda de terminación en peto	ESTERDAN 50/GP POL VERDE JARDÍN o ESTERDAN PLUS 50/GP ELAST VERDE JARDÍN
6 Perfil metálico, sellado por su parte superior	
7 Tierra vegetal	

* Esta lámina es opcional. En caso de no utilizarse se estaría realizando una membrana monocapa.

AZOTEA AUTOPROTEGIDA

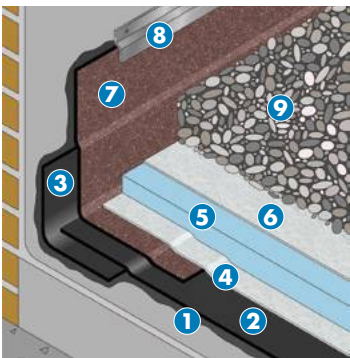


Este detalle constructivo es sólo orientativo.

1 Imprimación	CURIDAN
2 Membrana impermeabilizante	GLASDAN 30 P PLAST* + ESTERDAN 50/GP POL o ESTERDAN PLUS 50/GP ELAST
3 Banda de refuerzo	BANDA DE REFUERZO E 30 P ELAST
4 Banda de terminación en peto	ESTERDAN 40/GP POL o ESTERDAN PLUS 40/GP ELAST
5 Perfil metálico, sellado por su parte superior	

* Esta lámina es opcional. En caso de no utilizarse se estaría realizando una membrana monocapa.

AZOTEA CON GRAVA



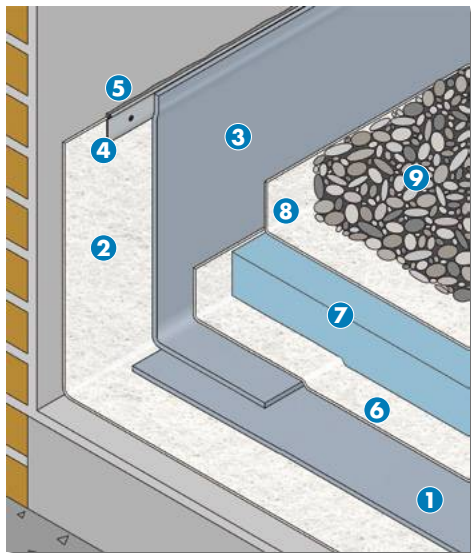
Este detalle constructivo es sólo orientativo.

1 Imprimación	CURIDAN
2 Membrana impermeabilizante	GLASDAN 30 P PLAST* + ESTERDAN 40 P POL o ESTERDAN 40 P ELAST
3 Banda de refuerzo	BANDA DE REFUERZO E 30 P ELAST
4 Capa separadora geotextil	DANOFELT PY 150
5 Aislamiento térmico en paneles de poliuretano extruido	DANOPREN (Espesor según zona climática)
6 Capa antipunzonante geotextil	DANOFELT PY 200
7 Banda de terminación en peto	ESTERDAN 40/GP POL o ESTERDAN PLUS 40/GP ELAST
8 Perfil metálico, sellado por su parte superior	
9 Capa de grava	

* Esta lámina es opcional. En caso de no utilizarse se estaría realizando una membrana monocapa.

CUBIERTAS PLANAS CON LÁMINAS DE PVC DANOPOL

AZOTEAS CON GRAVA (PVC)

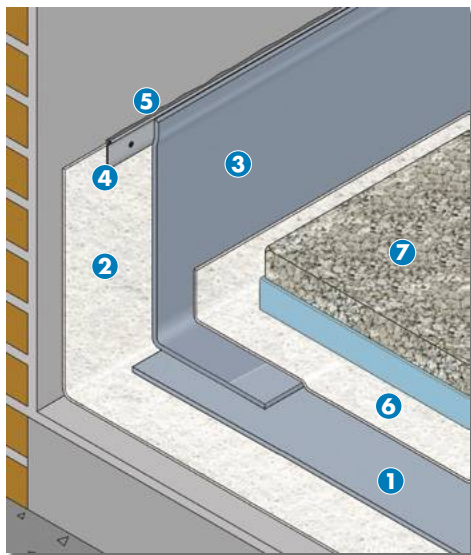


Este detalle constructivo es sólo orientativo.

1	Lámina impermeabilizante	DANOPOL FV 1.2
2	Capa separadora geotextil	DANOFELT PY 300
3	Banda de conexión	DANOPOL FV 1.2
4	Perfil colaminado B (con pestaña)	
5	Cordón de sellado	ELASTYDAN PU 40 GRIS
6	Capa separadora geotextil	DANOFELT PY 300
7	Aislamiento térmico en paneles de poliestireno extruido	DANOPREN (Espesor según zona climática)
8	Capa antipunzonante geotextil	DANOFELT PY 200
9	Capa de grava	

* Esta lámina es opcional. En caso de no utilizarse se estaría realizando una membrana monocapa.

AZOTEA CON BALDOSA AISLANTE DANOLOSA (PVC)

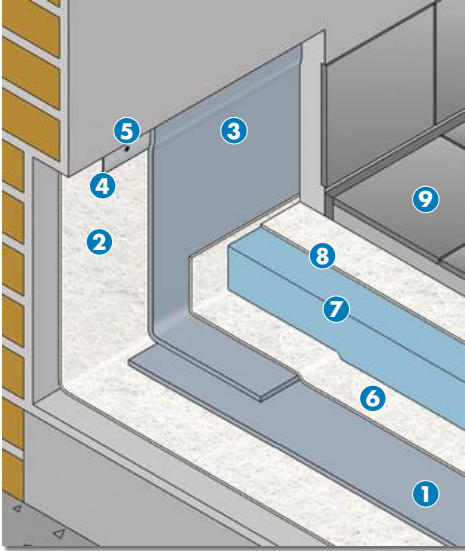


Este detalle constructivo es sólo orientativo.

1	Lámina impermeabilizante	DANOPOL FV 1.2
2	Capa separadora geotextil	DANOFELT PY 300
3	Banda de conexión	DANOPOL FV 1.2
4	Perfil colaminado B (con pestaña)	
5	Cordón de sellado	ELASTYDAN PU 40 GRIS
6	Capa separadora geotextil	DANOFELT PY 300
7	DANOLOSA GRIS (Espesor según zona climática)	

* Esta lámina es opcional. En caso de no utilizarse se estaría realizando una membrana monocapa.

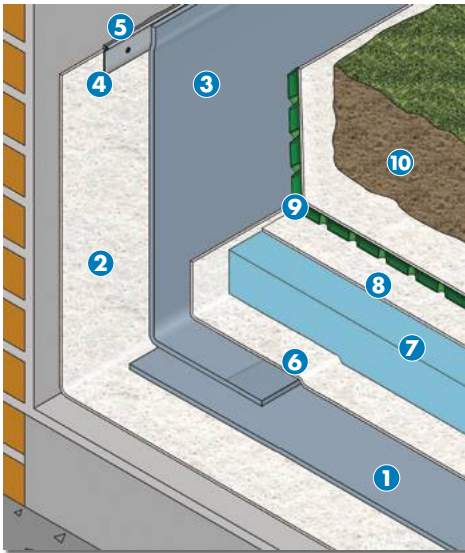
TERRAZAS Y PATIOS CON SOLADO FIJO (PVC)



Este detalle constructivo es sólo orientativo.

1	Lámina impermeabilizante	DANOPOL FV 1.2
2	Capa separadora geotextil	DANOFELT PY 300
3	Banda de conexión	DANOPOL FV 1.2
4	Perfil colaminado B (con pestaña)	
5	Cordón de sellado	ELASTYDAN PU 40 GRIS
6	Capa separadora geotextil	DANOFELT PY 300
7	Aislamiento térmico	DANOPREN (Espesor según zona climática)
8	Capa antipunzonante geotextil	DANOFELT PY 200
9	Solado recibido con mortero de cemento	

AJARDINADA (PVC)

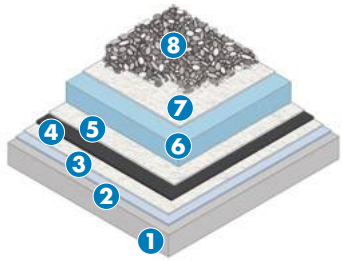


Este detalle constructivo es sólo orientativo.

1	Lámina impermeabilizante	DANOPOL FV 1.2
2	Capa separadora geotextil	DANOFELT PY 300
3	Banda de conexión	DANOPOL FV 1.2
4	Perfil colaminado B (con pestaña)	
5	Cordón de sellado	ELASTYDAN PU 40 GRIS
6	Capa separadora geotextil	DANOFELT PY 300
7	Aislamiento térmico	DANOPREN (Espesor según zona climática)
8	Capa separadora geotextil	DANOFELT PY 200
9	Lámina drenante	DANODREN JARDÍN
10	Tierra vegetal.	

CUBIERTAS PLANAS CON LÁMINAS SINTÉTICAS DE EPDM

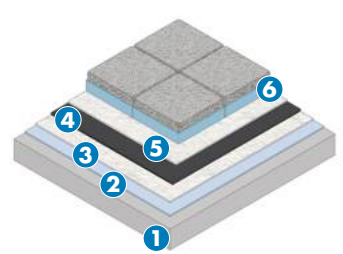
AZOTEAS CON GRAVA (EPDM)



Este detalle constructivo es sólo orientativo.

1	Soporte	
2	Barrera de vapor	DANOPOL 250 BARRERA DE VAPOR
3	Capa separadora geotextil	DANOFELT PY 300
4	LÁMINA IMPERMEABILIZANTE SURE SEAL NR EPDM	
5	Capa antipunzonante geotextil	DANOFELT PY 300
6	Aislamiento térmico	DANOPREN (Espesor según zona climática)
7	Capa separadora geotextil	DANOFELT PY 200
8	Grava	

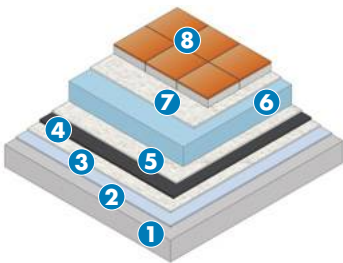
AZOTEA CON BALDOSA AISLANTE DANOLOSA (EPDM)



Este detalle constructivo es sólo orientativo.

1	Soporte	
2	Barrera de vapor	DANOPOL 250 BARRERA DE VAPOR
3	Capa separadora geotextil	DANOFELT PY 300
4	LÁMINA IMPERMEABILIZANTE SURE SEAL NR EPDM	
5	Capa separadora geotextil	DANOFELT PY 300
6	DANOLOSA GRIS (Espesor según zona climática)	

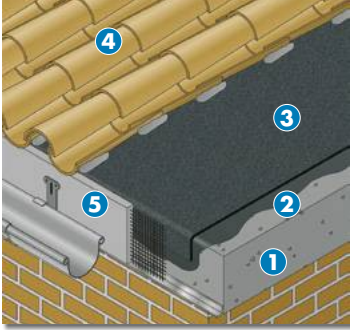
TERRAZAS Y PATIOS CON SOLADO FIJO (EPDM)



Este detalle constructivo es sólo orientativo.

1	Soporte	
2	Barrera de vapor	DANOPOL 250 BARRERA DE VAPOR
3	Capa separadora geotextil	DANOFELT PY 300
4	LÁMINA IMPERMEABILIZANTE SURE SEAL NR EPDM	
5	Banda antipunzonante geotextil	DANOFELT PY 300
6	Aislamiento térmico	DANOPREN (Espesor según zona climática)
7	Capa antipunzonante geotextil	DANOFELT PY 200
8	Solado	

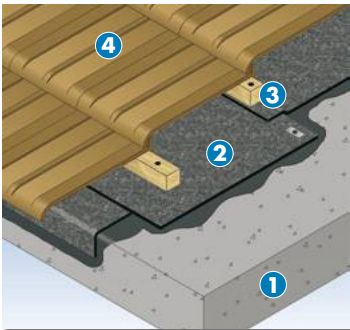
CON TEJA CURVA



Este detalle constructivo es sólo orientativo.

1	Soporte resistente	
2	Imprimación asfáltica	CURIDAN
3	Lámina impermeabilizante	ESTERDAN 50/GP POL o ESTERDAN PLUS 50/GP ELAST
4	Teja árabe recibida con cemento de mortero	
5	Revoco armado	

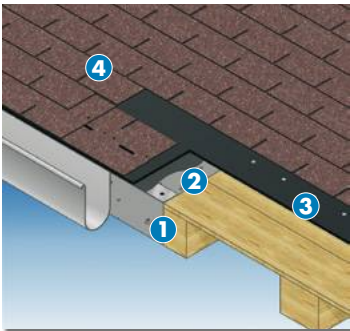
CON TEJA PLANA O MIXTA CON RASTRELES



Este detalle constructivo es sólo orientativo.

1	Soporte de hormigón / Tablero de madera	
2	Lámina impermeabilizante	SELF DAN BTM
3	Rastrel de madera	
4	Teja plana o mixta sobre rastrel de madera	

CON PLACA ASFÁLTICA

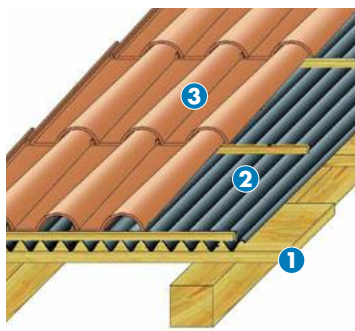


Este detalle constructivo es sólo orientativo.

1	Soporte de hormigón / Tablero de madera	
2	Imprimación asfáltica	CURIDAN
3	Lámina asfáltica	GLASDAN 40 P PLAST (para pte ≤25%)
4	Placa asfáltica	PLACA ASFALTICA CURIDAN PLUS

CUBIERTAS INCLINADAS

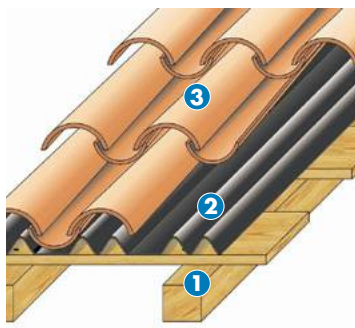
CON PLACA DANOSA BT MINIONDA CON TEJA MIXTA



Este detalle constructivo es sólo orientativo.

- 1 Soporte resistente
- 2 **PLACA DANOSA BT MINIONDA**
- 3 Teja árabe recibida con cemento de mortero

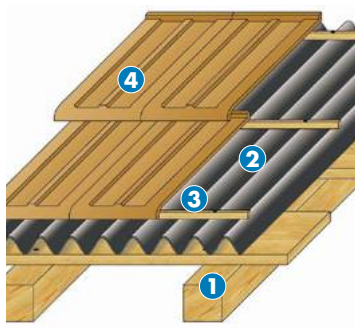
CON PLACA DANOSA BT MEDITERRÁNEO CON TEJA CURVA



Este detalle constructivo es sólo orientativo.

- 1 Soporte resistente
- 2 **PLACA DANOSA BT MEDITERRÁNEO**
- 3 Teja árabe (18,5-22 cm de boca)

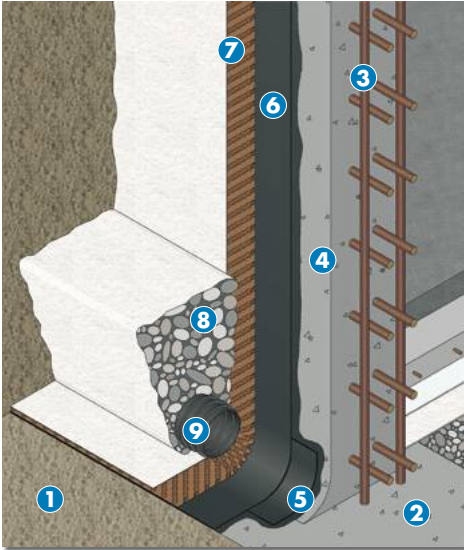
CON PLACA DANOSA BT CON TEJA PLANA



Este detalle constructivo es sólo orientativo.

- 1 Soporte resistente
- 2 **PLACA DANOSA BT MINIONDA**
- 3 Rastrel
- 4 Teja plana

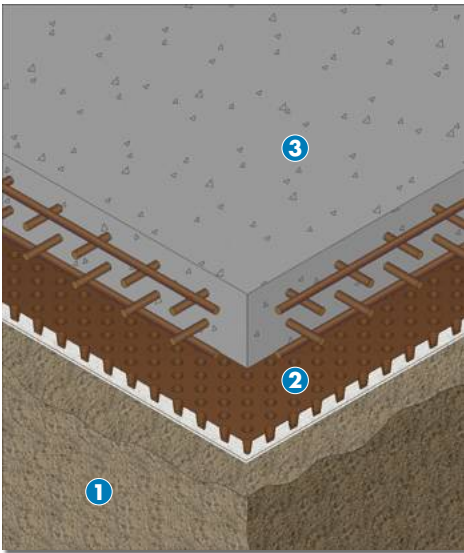
MUROS



Este detalle constructivo es sólo orientativo.

1	Terreno natural	
2	Cimentación	
3	Muro de sótano	
4	Imprimación asfáltica	IMPRIDAN 100
5	Banda de refuerzo	BANDA DE REFUERZO E 30 P ELAST
6	Lámina impermeabilizante	ESTERDAN 30 P ELAST o SELF DAN BTM
7	Lámina drenante	DANODREN H15 PLUS
8	Grava de drenaje	
9	Tubo de drenaje	TUBODAN

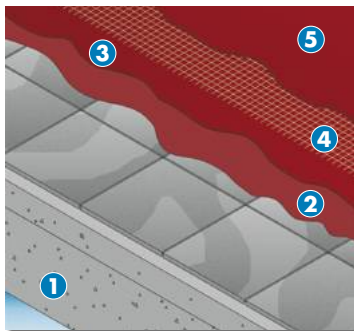
SOLERA



Este detalle constructivo es sólo orientativo.

1	Terreno natural	
2	Lámina drenante	DANODREN H15 PLUS
3	Solera	

CUBIERTAS



Este detalle constructivo es sólo orientativo.

1	Soporte	
2	Imprimación	REVESTIDAN o REVESTIDAN FIBRAS
3	Primera capa de revestimiento elástico	REVESTIDAN o REVESTIDAN FIBRAS
4	Armadura	ARMADURA REVESTIDAN (recomendado)
5	Segunda capa de revestimiento elástico	REVESTIDAN o REVESTIDAN FIBRAS

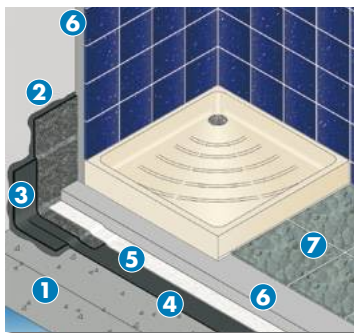
JARDINERAS



Este detalle constructivo es sólo orientativo.

1	Soporte	
2	Imprimación asfáltica	CURIDAN
3	Membrana impermeabilizante	GLASDAN 30 P PLAST+ ESTERDAN 50/GP POL VERDE JARDÍN o ESTERDAN PLUS 50/GP ELAST VERDE JARDÍN
4	Lámina drenante	DANODREN JARDÍN
5	Tierra vegetal	
6	Perfil metálico, sellado en su parte superior	

BAÑOS



Este detalle constructivo es sólo orientativo.

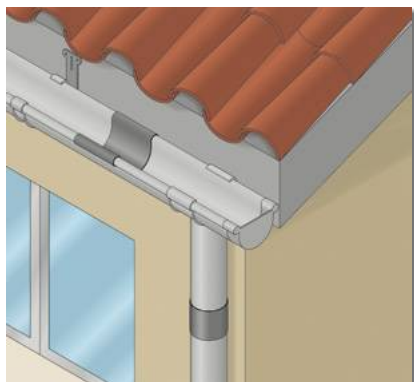
1	Soporte resistente	
2	Imprimación asfáltica	CURIDAN
3	Banda de refuerzo	BANDA DE REFUERZO E 30 P ELAST
4	Lámina impermeabilizante	SELF DAN BTM
5	Capa antipunzonante geotextil	DANOFELT PY 200
6	Capa de mortero de protección	
7	Recubrimiento cerámico	



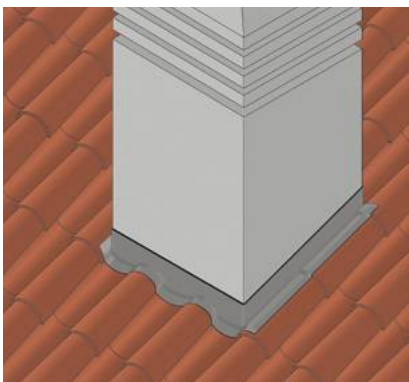
En encuentros con paramentos verticales.



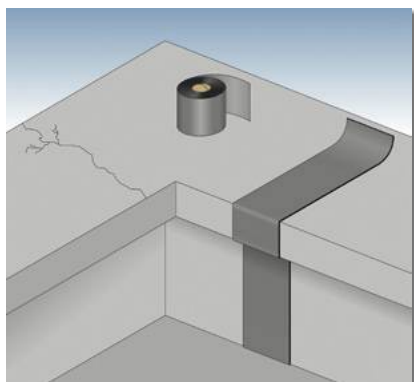
Encuentros con tejas rotas.



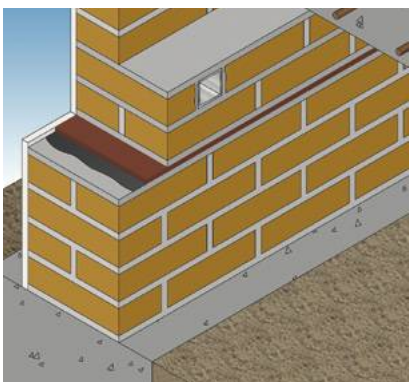
Reparación de canalones y bajantes.



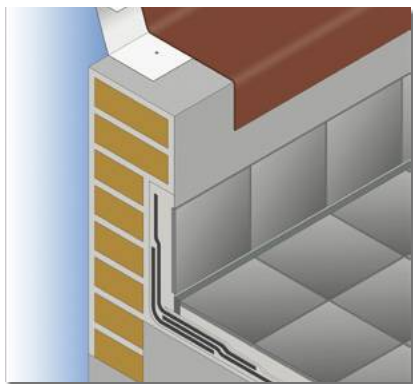
En encuentros con chimeneas.



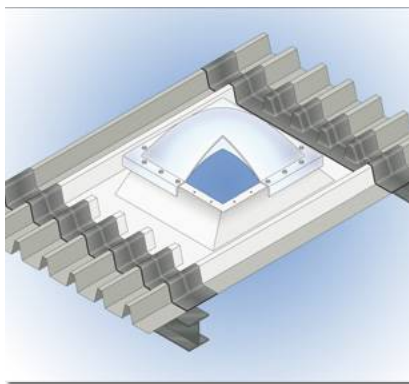
Sellado de grietas en cornisas.



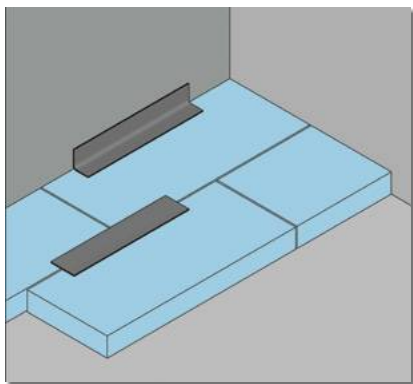
Barrera anticapilaridad en arranque de muros.



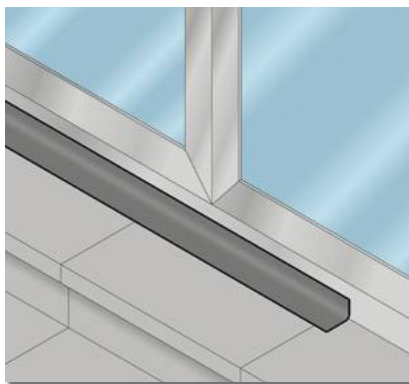
Sellado de juntas y solapes.



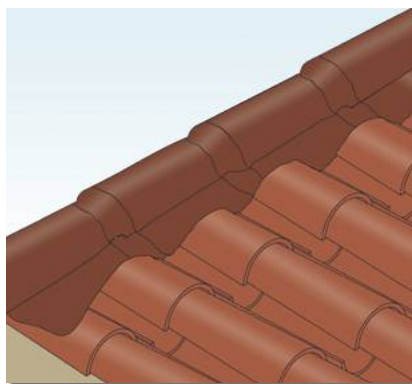
Sellado en los remates de claraboyas, lucernarios y carpinterías.



Sellado de paneles de aislamiento térmico.

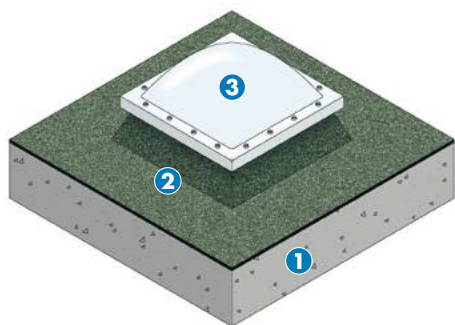


Sellado contra el paso de aire y/o agua en todo tipo de elementos constructivos.



Sellado de limatesas, limahoyas, aleros y otros remates de cubierta.

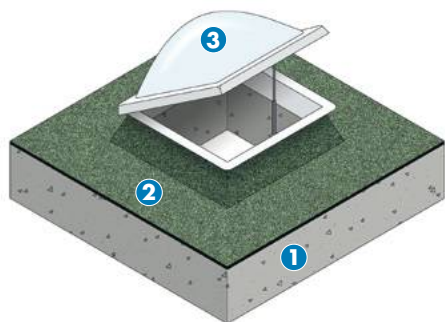
KIT DANOLIGHT PARA ILUMINACIÓN NATURAL



Este detalle constructivo es sólo orientativo.

- 1 Soporte
- 2 Membrana impermeabilizante
GLSDAN 30 P PLAST + ESTERDAN 50/GP POL
o ESTERDAN 50/GP POL (monocapa)
- 3 KIT DANOLIGHT 60X60

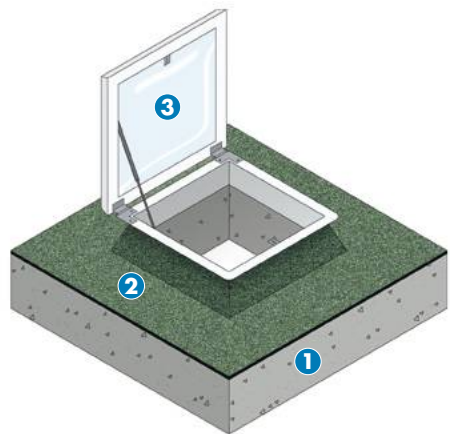
KIT DANOVENT MANUAL PARA VENTILACIÓN NATURAL



Este detalle constructivo es sólo orientativo.

- 1 Soporte
- 2 Membrana impermeabilizante
GLSDAN 30 P PLAST + ESTERDAN 50/GP POL
o ESTERDAN 50/GP POL (monocapa)
- 3 KIT DANOVENT MANUAL 100X100

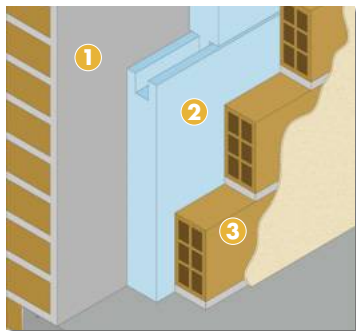
KIT DANOEXIT PARA SALIDA A CUBIERTA



Este detalle constructivo es sólo orientativo.

- 1 Soporte
- 2 Membrana impermeabilizante
GLSDAN 30 P PLAST + ESTERDAN 50/GP POL
o ESTERDAN 50/GP POL (monocapa)
- 3 KIT DANOEXIT 80X80

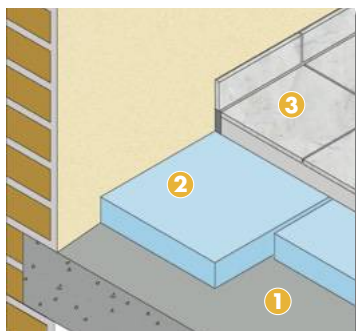
AISLAMIENTO DE FACHADAS



Este detalle constructivo es sólo orientativo.

- | | |
|---|--|
| 1 | Cerramiento de fachadas |
| 2 | Aislamiento térmico DANOPREN PR
(Espesor según zona climática) |
| 3 | Cerramiento interior |

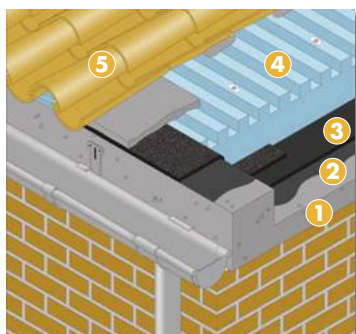
AISLAMIENTO DE SUELOS



Este detalle constructivo es sólo orientativo.

- | | |
|---|--|
| 1 | Soporte |
| 2 | Aislamiento térmico DANOPREN CH
(Espesor según zona climática) |
| 3 | Pavimento de terminación. Recibido con mortero de cemento |

AISLAMIENTO DE CUBIERTAS INCLINADAS CON TEJA



Este detalle constructivo es sólo orientativo.

- | | |
|---|--|
| 1 | Soporte existente |
| 2 | Imprimación CURIDAN |
| 3 | Lámina autoadhesiva SELF DAN BTM |
| 4 | Aislamiento térmico DANOPREN TL
(Espesor según zona climática)
Fijado mecánicamente al soporte
con fijaciones para aislamiento |
| 5 | Teja cerámica. Recibida con mortero de cemento. |

ÍNDICE DE PRODUCTOS

LISTADO DE PRODUCTOS

4.1 IMPERMEABILIZACIÓN

4.1.1 LÁMINAS ASFÁLTICAS PLASTIFICADAS

Código	Nombre comercial	Designación según norma	Armadura	Peso medio (kg/m ²)	m ² Rollo	m ² Pallet
LÁMINAS DE BETÚN ELASTÓMERO SBS						
141130	ESTERDAN 30 P ELAST	LBM-30-FV (SBS-20°C)	Fieltro de poliéster no tejido	3,0	12	336
141131	ESTERDAN 40 P ELAST	LBM-30-FP (SBS-20°C)	Fieltro de poliéster no tejido	4,0	10	250
LÁMINAS DE BETÚN PLASTÓMERO GAMA POL -15°C						
141981	ESTERDAN 40 P POL	LBM-40-FP (APP-15°C)	Fieltro de poliéster reforzado	4,0	10	250
LÁMINAS DE BETÚN PLASTÓMERO GAMA PLAST -5°C						
131081	GLASDAN 30 P PLAST	LBM 30-FV (APP-5°C)	Fieltro de fibra de vidrio	3,0	12	336


4.1.2 LÁMINAS ASFÁLTICAS CON AUTOPROTECCIÓN MINERAL


Código	Nombre comercial	Designación según norma	Armadura	Peso medio (kg/m ²)	m ² Rollo	m ² Pallet
LÁMINAS DE BETÚN ELASTÓMERO SBS						
141222	Gris (Negro)	ESTERDAN PLUS 40/GP	LBM-40/G-FP-R (SBS-20°C)	4,0	10	250
	Gris (Claro)					
141262	Gris (Negro)	ESTERDAN 50/GP ELAST	LBM-50/G-FP-R (SBS-20°C)	5,0	8	200
	Gris (Claro)					
141306	ESTERDAN PLUS 50/GP ELAST VERDE JARDÍN					
LÁMINAS DE BETÚN PLASTÓMERO GAMA POL						
141902	Gris (Negro)	ESTERDAN 40/GP POL	LBM-40/G-FP-R (APP-15°C)	4,0	10	250
	Gris (Claro)					
141984	Gris (Negro)	ESTERDAN 50/GP POL	LBM-50/G-FP-R (APP-15°C)	5,0	8	250
	Gris (Claro)					
141983	ESTERDAN 50/GP POL VERDE JARDÍN					

4.1.3 LÁMINAS PARA MUROS Y BAJO TEJA

Código	Nombre comercial	Peso medio (kg/m ²)	m ² Rollo	m ² Pallet
BETÚN MODIFICADO CON ELASTÓMEROS (SBS)				
192104	Lámina autoadhesiva SELF-DAN BTM	1,5	20	500

4.1.4 CINTAS AUTOADHESIVAS SELF-DAN


	Código	Nombre comercial	Color	Dimensiones (m)	Rollos por caja	
CINTAS AUTOADHESIVAS SELF-DAN						
	205001	Cinta autoadhesiva SELF-DAN 10 cm	Natural	Rollos 10x0,10	12	
	205002					
	205012	Cinta autoadhesiva SELF-DAN 15 cm	Rojo	Rollos 10x0,15	8	
	205022		Gris			
	205003	Cinta autoadhesiva SELF-DAN 30 cm	Natural	Rollos 10x0,30	4	
	205013		Rojo			
	205023		Gris			
	205017	SELF-DAN AL 100	Aluminio	Rollos 10x1		
	CINTAS AUTOADHESIVAS SELF-DAN PLUS					
		205201	Cinta autoadhesiva SELF-DAN PLUS 10 cm	Natural	Rollos 10x0,10	12
	205202	Cinta autoadhesiva SELF-DAN PLUS 15 cm	Rollos 10x0,15		8	
	205203	Cinta autoadhesiva SELF-DAN PLUS 30 cm	Rollos 10x0,30		4	

	Código	Nombre comercial	Armadura	Peso medio (kg/m ²)	Dimensiones (mm)	Presentación
	Negro 520002	PLACAS ASFÁLTICAS CURIDAN PLUS	Fieltro de fibra de vidrio de 110 g/m ²	10,8	1000x336	Paquetes 21 placas para 3m ² . 48 paquetes/pallet
	Rojo 520003					
	Rojo 520003					


4.1.6 PLACA BAJO TEJA DANOSA BT

Código	Nombre comercial	Dimensiones (mm)	Placas/Palet
530061	PLACAS DANOSA B.T. MINIONDA (2000x955)	2000x955	150
530062	PLACA DANOSA B.T. MEDITERRANEO (2000x1050)	2000x1050	

4.1.7 IMPRIMADORES Y EMULSIONES ASFÁLTICAS


	Código	Nombre comercial	Descripción	Rendimiento aproximado	Presentación
	311013	CURIDAN	Emulsión asfáltica de base acuosa, para imprimación y preparación de superficies	0,3-0,4 kg/m ² sobre hormigón o mortero fratasado	Envase 5 kg
	311011				Envase 25 kg
	900002	IMPRIDAN 100	Pintura asfáltica de base orgánica, para imprimación de superficies	0,5 l/m ²	Envase 30 l

4.1.8 PINTURAS IMPERMEABILIZANTES REVESTIDAN


	Código	Nombre comercial	Descripción	Presentación
	Rojo 720002	REVSTIDAN	Revestimiento elástico impermeabilizante, de consistencia pastosa. Uso exclusivo para intemperie	Envase de 20 kg
	710109	ARMADURA DEL REVSTIDAN	Malla de fibra de vidrio de 55 g/m ²	Rollos de 1 m x 50 m
	Rojo 720003	REVSTIDAN FIBRA	Revestimiento elástico impermeabilizante, de consistencia pastosa armada con fibras. Uso exclusivo para intemperie	Envase de 20 Kg

LISTADO DE PRODUCTOS









4.1.9 LÁMINAS SINTÉTICAS DE PVC DANOPOL

	Código	Nombre comercial	Armadura	Color	Dimensiones	Espesor	Rollo
	210027	DANOPOL FV 1,2	Velo de fibra de vidrio	Gris claro	1,80x20	1,2	26
	210029	DANOPOL FV 1,5	Velo de fibra de vidrio	Gris claro	1,80x15	1,5	27
	210030	DANOPOL FV 1,8	Velo de fibra de vidrio	Gris claro	1,80x12	1,8	22,4
	210042	DANOPOL FV NI 1,2 (NO INTEMPERIE)	Velo de fibra de vidrio	Gris claro	1,80x20	1,2	36
	210052	DANOPOL FV NI 1,5 (NO INTEMPERIE)	Velo de fibra de vidrio	Gris claro	1,80x15	1,5	27
	210043	DANOPOL H 1,5	-	Gris claro	1x20	1,5	20
	210044	DANOPOL H 1,5 DARK GREY	-	Gris claro	1x20	1,5	20

BARRERA DE VAPOR

	Código	Nombre comercial	Dimensiones (m)	Espesor (mm)	m ²		Precio de tarifa €/m ²
					Rollo	Palet	
	210070	DANOPOL 250 BARRERA DE VAPOR	2,5X60	250	150	3750	1,24


4.1.10 AUXILIARES

	Código	Nombre comercial
	710703	Elastydan pu 40 gris
	750001	Thf
	710702	Glue-dan pvc
	-	Cazoletas pvc salida vertical de ø 80-90-100-110-125 mm
	210124	Perfil colaminado a (plano)
	210125	Perfil colaminado b (con pestaña)
	710704	Perfil colaminado c (angulo de remate con goterón)
	710706	DANOPOL PVC LÍQUIDO

4.1.11 LÁMINAS SINTÉTICAS DE EPDM SURE SEAL



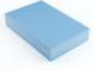

	Código	Nombre comercial	Dimensiones (m)	Espesor (mm)
	220101	LÁMINA IMPERMEABILIZANTE SURE SEAL NR EPDM 1,2 (NEGRO)	Rollos 1,37 x 30,48	1,2
	220102		Rollos 3,05 x 30,48	
	220103		Rollos 6,10 x 30,48	
	220104		Rollos 9,15 x 30,48	
	220105		Rollos 12,19 x 30,48	
	220106		Rollos 15,24 x 30,48	
	220111	LÁMINA IMPERMEABILIZANTE SURE SEAL NR EPDM 1,5 (NEGRO)	Rollos 3,05 x 30,48	1,5
	220112		Rollos 6,10 x 30,48	
	220113		Rollos 9,15 x 30,48	
	220114		Rollos 12,19 x 30,48	
	220115		Rollos 15,24 x 30,48	

4.1.12 AUXILIARES EPDM

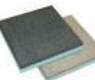
	Código	Nombre comercial	Descripción	Presentación
	220201	LÁMINA IMPERMEABILIZANTE SURE SEAL SECUR TAPE	Cinta autoadhesiva en ambas caras para ejecución de juntas	Rollos de 7,6 cmx30,5 m (4 rollos/caja)
	220202	LÁMINA IMPERMEABILIZANTE SURE SEAL HP-250 PRIMER	Imprimación para aplicación de Lámina Impermeabilizante Sure-Seal Secur Tape	Botes de 3,79 l (6 botes/caja)
	220203	LÁMINA IMPERMEABILIZANTE SURE SEAL PS UNC ELASTOFORM FLASHING	Cinta de EPDM no curado y autoadhesiva para ejecución de remates	Rollos de 15 cmx30,5 m (2 rollos/caja)
	220204	LÁMINA IMPERMEABILIZANTE SURE SEAL EPDM RUSS	Cinta de EPDM con armadura para ejecución de anclajes perimetrales. Dispone de zona autoadhesiva para fijación de la lámina EPDM	Rollos de 15 cmx30,5 m (2 rollos/caja)
	220206	LÁMINA IMPERMEABILIZANTE SURE SEAL 90-8-30 BONDING ADHESIVE	Adhesivo de contacto para adherir EPDM a diferentes tipos de soportes	Botes de 18,9 l
	220207	BARRA DE TERMINACIÓN	Barra de aluminio para terminación en petos	Barras de 2,54 cmx3,05 m (50 barras/caja)

LISTADO DE PRODUCTOS




4.2 PONER AISLAMIENTO TÉRMICO DANOPREN (POL. EXTRUIDO)

	Código	Nombre comercial	Uso	Dimensiones (mm)	Espesor	N° placas	m² por paquete	Conductividad (W/m.K)	Resistencia Térmica (m².K/W)	Resistencia a Compresión (kPa)	Reacción al fuego	Superficie
	482001	DANOPREN PR	Cámara de aire (interior)	2600 x 600	30	14	21,84	0,034	0,85	200	E	Lisa
	482002				40	10	15,6		1,15			
	482003				50	8	12,48		1,45			
	482004				60	7	10,92	0,036	1,75			
	482007				80	5	7,8		2,25			
	482008				100	4	6,24		2,75			
	483001	DANOPREN TL	Cubierta inclinada	1250 x 600	30	14	10,5	0,034	0,85	300	E	Lisa y ranurada
	483003				40	10	7,5		1,15			
	483004				50	8	6		1,45			
	483006				60	7	5,25	0,036	1,75			
	483007				80	5	3,75		2,25			
	483008				100	4	3		2,75			
	480002	DANOPREN CH	Suelo	1250 x 600	30	14	10,5	0,034	0,85	300	E	Lisa
	480006				40	10	7,5		1,15			
	480008				50	8	6		1,45			
	480009				60	7	5,25	0,036	1,75			
	480010				80	5	3,75		2,25			
	480011				100	4	3		2,75			
	484001	DANOPREN TR	Cubierta plana invertida	1250 x 600	30	14	10,5	0,034	0,85	300	E	Lisa
	484003				40	10	7,5		1,15			
	484004				50	8	6		1,45			
	484007				60	7	5,25	0,036	1,75			
	484008				80	5	3,75		2,25			
	484009				100	4	3		2,75			


4.3 AISLAMIENTOS TRANSITABLES DANOLOSA

	Código	Nombre comercial	Espesor total (mm)	Espesor del Aislante (mm)	Espesor Hormigón (mm)	Dimensiones (mm)	Peso por unidad (Kg)
	711012	DANOLOSA BLANCA	75	40	35	500x500	15±1
	711013		85	50			
	711011		95	60			
	711022	DANOLOSA GRIS	75	40			
	711023		85	50			
	711021		95	60			

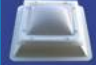



4.4 DRENAJES DANODREN

	Código	Nombre comercial	Descripción	Presentación
	314061	DANODREN H15 PLUS	Lámina nodular de polietileno de alta densidad con geotextil para drenaje	Rollos de 2,10 m x 20 m 6 rollos por palet.
	314065	DANODREN H25 PLUS		
	314076	DANODREN JARDÍN	Lámina nodular de polietileno de alta densidad verde con geotextil para drenajes de cubiertas en sentido horizontal	Rollos de 2,10 m x 20 m 6 rollos por palet.
	315003	TUBODAN 125	Tubería de drenaje complementaria para los productos DANODREN H.	Bobinas con fleje de 30 m.l. incluye manguito de conexión
	315004	TUBODAN 160		

4.5 GEOTEXTILES DANOFELT

	Código	Nombre comercial	Gramaje (g/m ²)	Dimensiones (mm)
	710096	DANOFELT PY 150	150	Rollos de 1,45 x 52
	710030			Rollos 2,2 x 80
	710098	DANOFELT PY 200	200	Rollos de 1,45 x 52
	710034			Rollos de 2,2 x 140
	710099	DANOFELT PY 300	300	Rollos de 1,45 x 52
	710035			Rollos de 2,2 x 100

4.6 CLARABOYAS DANOSA SKYLIGHT

	Código	Medida hueco forjado (mm)	Modelo	Descripción
	555001	600X600	DANOLIGHT (Iluminación)	Claraboya fija con cúpula y valva de metacrilato, con armadura de poliéster. Producto para iluminación natural.
	555003			
	555005			
	555006			
	555101	800X800	DANOEXIT (Salida a cubierta)	Claraboya practicable con cúpula y valva de metacrilato, con armadura de poliéster. Producto para iluminación natural y apertura manual para acceso a cubierta.
	555103			
	555104			
	555201	1000X1000	DANOVENT MANUAL (Ventilación)	Claraboya practicable con cúpula y valva de metacrilato, con armadura de poliéster. Producto para iluminación natural y ventilación, mediante apertura manual por manivela.
	555203	700X1000		
	555205			
	555206			
	555305		DANOVENT ELÉCTRICO (Ventilación)	Claraboya practicable con cúpula y valva de metacrilato, con armadura de poliéster. Producto para iluminación natural y ventilación, mediante apertura eléctrica por motor.

DANOSA ESPAÑA

Factoría, Oficinas Centrales y Centro Logístico
Polígono Industrial Sector 9
Tel.: +34 949 888 210
Fax: +34 949 888 223
e-mail: info@danosa.com
19290 FONTANAR - GUADALAJARA
ESPAÑA

DANOSA PORTUGAL

Zona Industrial da Zicofa
Rua da Sismaria, Lote 12
Tel.: +351 244 843 110
Fax: +351 244 843 119
e-mail: portugal@danosa.com
2415-809 LEIRIA
PORTUGAL



Diseña tu proyecto
www.danosa.com

**Videos de
puesta en obra**
www.danosa.com

**Realiza
tu pedido**
www.danosa.com

www.danosa.com

ISO 9001
BUREAU VERITAS
Certification



N° ES044036-1

1522_12/2014