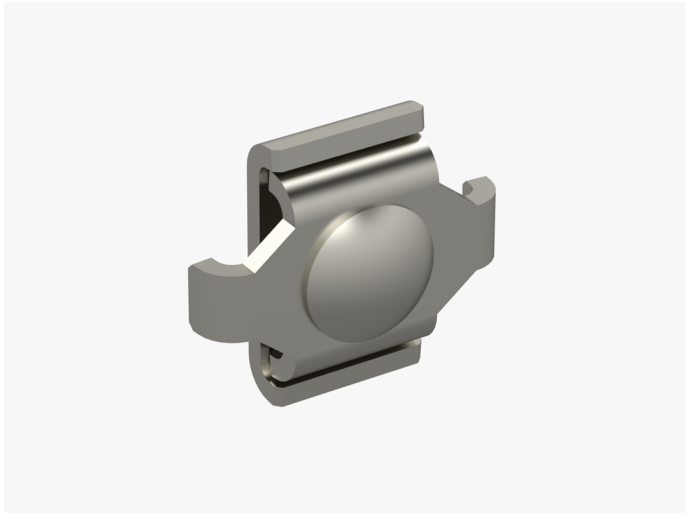


Jatkokappale WMT CL HDG

Jatkokappaleella WMT CL tehdään jatko lankahyllyille WMT-30, WMT-50, WMT-100 ja WMT-150 sekä kiinnitetään kulmakappaleiden sisälaita.



Tuotenimi	WMT CL HDG		
Snro	1448703		
Materiaali	Teräs		
Korroosioluokka	C1-C4		
Väri	Teräksenharmaa		
Myyntiyksikkö	BG		
Pakkaus	20 PCE / 1 BG		
Mitat (mm) Leveys Korkeus Pituus	20	32	38
Paino (kg/kpl)	0,033		
GTIN	6438377019228		
Pintakäsittely	HDG pinnoite tai vastaava		

