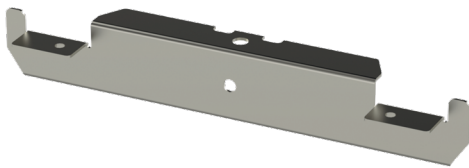


# Keskikannake HK13-916 HDG

Keskikannakkeella HK13 ja kierretangolla GT tai kattokannakkeella TP1 tehdään keskikannatus tikashyllyille KS20 K, KS20, KS60, KSE80, KS80, KS80 SP2.0 ja KSF80.



|                                         |                                                                                  |    |    |
|-----------------------------------------|----------------------------------------------------------------------------------|----|----|
| Tuotenimi                               | HK13-916 HDG                                                                     |    |    |
| Snro                                    | 1449989                                                                          |    |    |
| Materiaali                              | Teräs                                                                            |    |    |
| Korroosioluokka                         | C1-C4                                                                            |    |    |
| Väri                                    | Teräksenharmaa                                                                   |    |    |
| Myyntiyksikkö                           | PCE                                                                              |    |    |
| Pakkaus                                 | 10 PCE                                                                           |    |    |
| Mitat (mm)<br>Leveys   Korkeus   Pituus | 930                                                                              | 50 | 55 |
| Paino (kg/kpl)                          | 1,85                                                                             |    |    |
| GTIN                                    | 6438377023539                                                                    |    |    |
| Pintakäsittely                          | Valmistuksen jälkeen upottamalla kuumasinkitty standardin EN ISO 1461 mukaisesti |    |    |

|              |     |
|--------------|-----|
| Mitta A (mm) | 930 |
| Mitta C (mm) | 17  |

