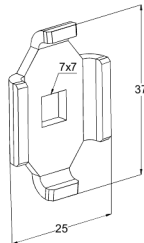
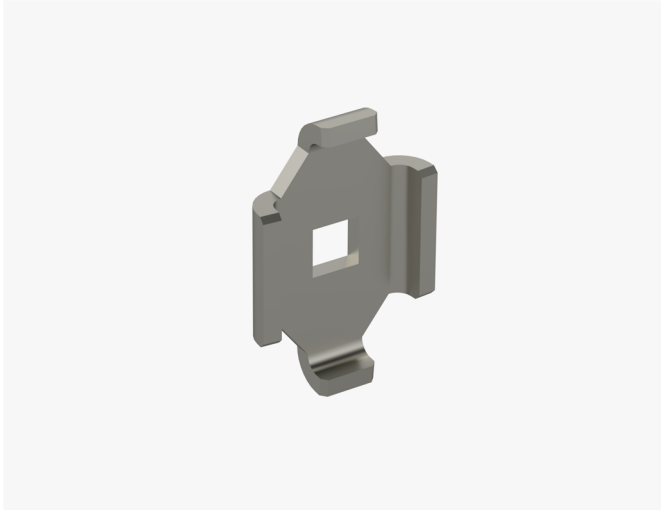


Kiinnike

WMT CL1 HST

Kiinnikkeellä WMT CL1 kiinnitetään lankahyllyt WMT-50, WMT-100 ja WMT-150 seinää vasten. Suositellaan käytettäväksi vain 70–100 mm leveillä lankahyllyillä. Voi käyttää vaaka- ja pystyasennuksiin.



Tuotenimi	WMT CL1 HST		
Snro	1448700		
Materiaali	Haponkestävä teräs		
Korroosioluokka	C1-CX		
Väri	Teräksenharmaa		
Myyntiyksikkö	BG		
Pakkaus	20 PCE / 1 BG		
Mitat (mm) Leveys Korkeus Pituus	6	25	38
Paino (kg/kpl)	0,013		
GTIN	6438377019198		
Pintakäsittely	Valmistettu standardin EN 10088 mukaisesta haponkestävästä teräksestä		