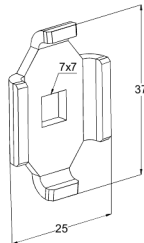
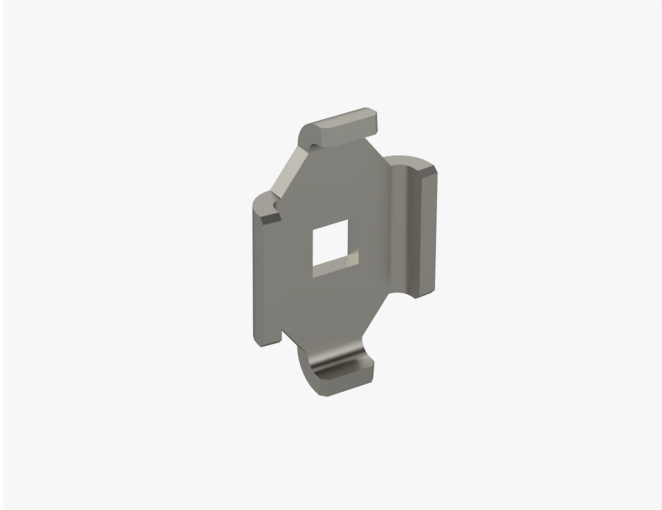


Fäste

WMT CL1 HST

Med fäste WMT CL1 fästs i vägg trådstege WMT-50, WMT-100 och WMT-150. Rekommenderas att användas med 70–100 mm breda stegar. Kan användas för horisontella och vertikala installationer.



Produkt	WMT CL1 HST		
E-nummer	1137880		
Material	Syrafast stål		
Korrosivitetsklass	C1-CX		
Färg	Grå		
Försäljningsenhet	BG		
Förpackning	20 PCE / 1 BG		
Dimensioner (mm) Bredd Höjd Längd	6	25	38
Vikt (kg/styck)	0,013		
GTIN	6438377019198		
Ytbehandling	Tillverkad av rostfritt stål enligt standard EN 10088		