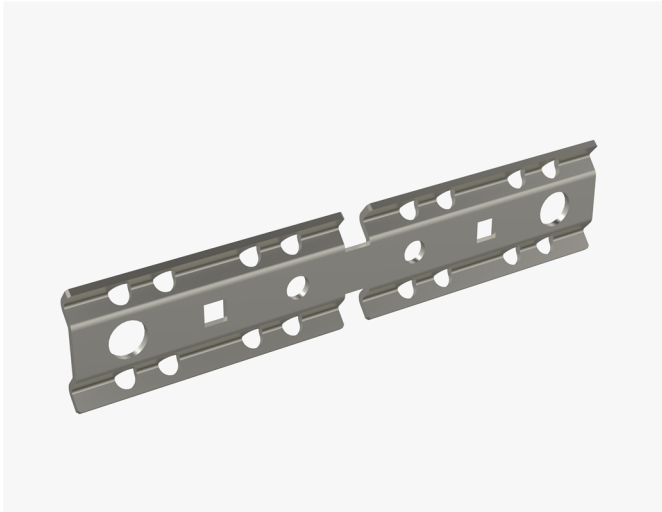


Fäste

WMT UC1D EG

Med fäste WMT UC1D och fäste WMT CL1 görs T- och X-utgång för trådstege WMT.



Produkt	WMT UC1D EG		
E-nummer	1137890		
Material	Stål		
Korrosivitetsklass	C1-C2		
Färg	Grå		
Försäljningsenhet	BG		
Förpackning	10 PCE / 1 BG		
Dimensioner (mm) Bredd Höjd Längd	6	38	168
Vikt (kg/styck)	0,083		
GTIN	6438377019334		
Ytbehandling	Elförzinkad efter tillverkning enligt standarden EN ISO 2081		

