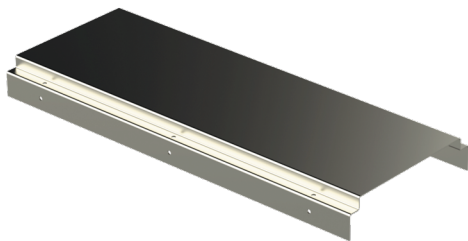


# Montageplåt

## KL-200 L=510 XPG



Produkt	KL-200 L=510 XPG		
E-nummer			
Material	Stål		
Korrosivitetsklass	C1-C4		
Färg	Grå		
Försäljningsenhet	PCE		
Förpackning	10 PCE		
Dimensioner (mm) Bredd   Höjd   Längd	200	47	510
Vikt (kg/styck)	1,67		
GTIN	6438377110048		
Ytbehandling	Tillverkad i sendzimirförzinkat stål enligt standarden EN 10346		

Dimension L (mm)	510
Dimension A (mm)	203

