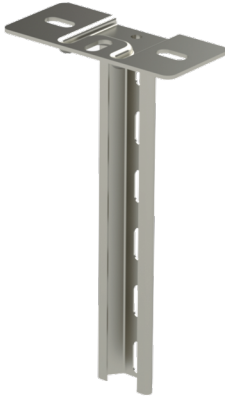


Takpendel HST TP1-750

Med takpendel TP1 görs port- och mittstöd för kabelstege KS20, KS60, KSE80, KS80, KS80 SP2.0 och KSF80 med portstöd TPK eller mittstöd HK13. Kan installeras både i tak och golv.



| | | | |
|--|---|-----|----|
| Produkt | HST TP1-750 | | |
| E-nummer | 1138234 | | |
| Material | Syrafast stål | | |
| Korrosivitetsklass | C1-CX | | |
| Färg | Grå | | |
| Försäljningsenhet | PCE | | |
| Förpackning | 10 PCE | | |
| Dimensioner (mm) Bredd Höjd Längd | 150 | 767 | 70 |
| Vikt (kg/styck) | 1,86 | | |
| GTIN | 6438377005283 | | |
| Ytbehandling | Tillverkad av rostfritt stål enligt standard EN 10088 | | |

| | |
|---------------------------|-----|
| Dimension A (mm) | 765 |
| Belastningskapacitet (kg) | 350 |