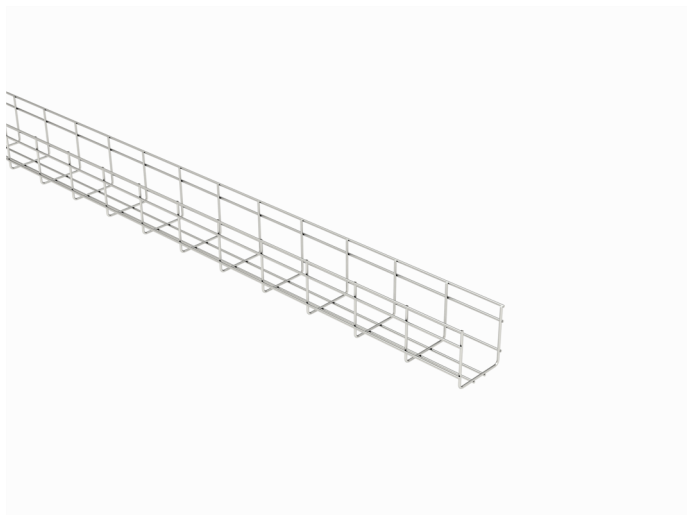


Trådstege

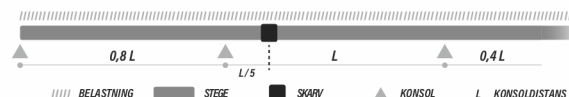
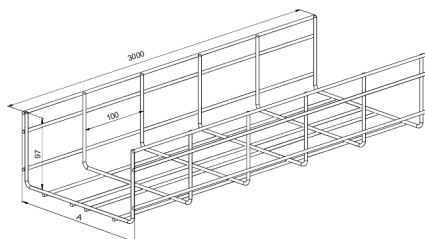
WMT-100-100 L=3000 EG

Trådstegens kanthöjd är 100 mm. Trådstege WMT-100 är ljus, enkel att installera och väl ventilerad. Tack vare olika material- och ytbehandlingsalternativ är trådstege WMT-100 lämplig för kontors, IKT, livsmedelsindustrin och applikationer för förnybar energi.



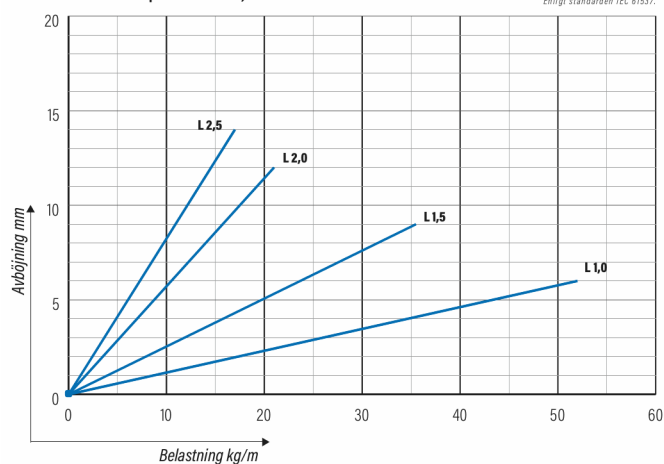
| | | | |
|--|--|-----|------|
| Produkt | WMT-100-100 L=3000 EG | | |
| E-nummer | 1137814 | | |
| Material | Stål | | |
| Korrosivitetsklass | C1-C2 | | |
| Färg | Grå | | |
| Försäljningsenhet | PCE | | |
| Förpackning | 75 PCE / 225 MTR | | |
| Dimensioner (mm) Bredd Höjd Längd | 100 | 103 | 3000 |
| Vikt (kg/styck) | 3,23 | | |
| GTIN | 6438377018580 | | |
| Ytbehandling | Elförzinkad efter tillverkning enligt standarden EN ISO 2081 | | |

| | |
|------------------|------|
| Dimension L (mm) | 3000 |
| Dimension A (mm) | 100 |
| Dimension H (mm) | 103 |



WMT 100 | BREDD 100, 200

Enligt standarden IEC 61537.



Trådstege

WMT-100-100 L=3000 EG

