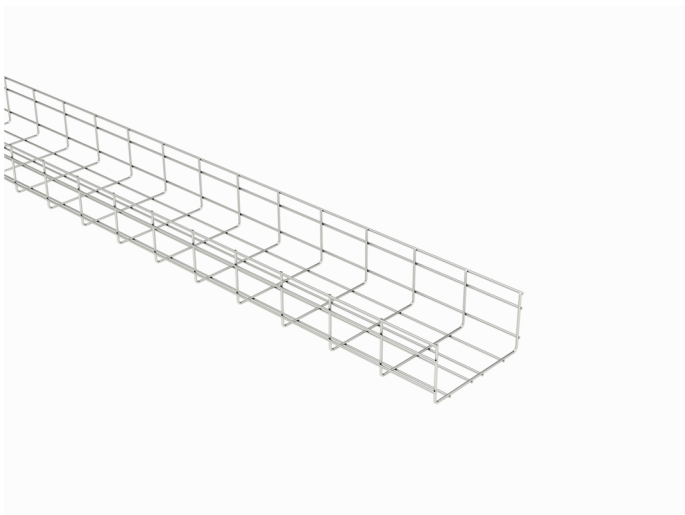


Trådstege

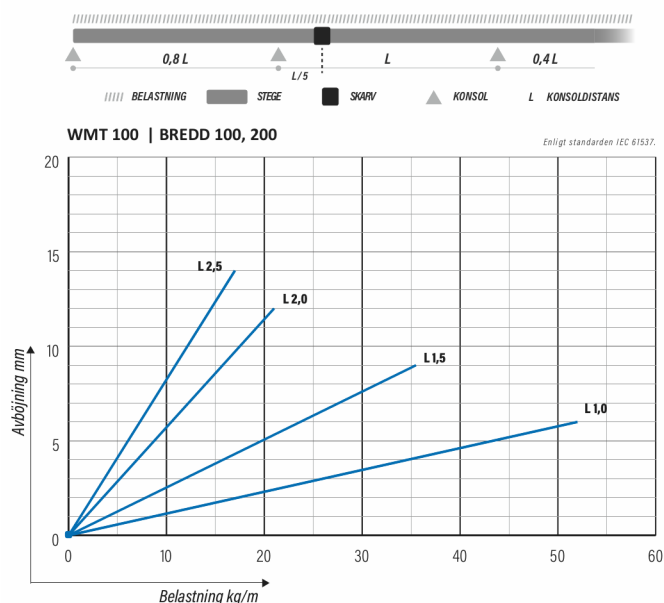
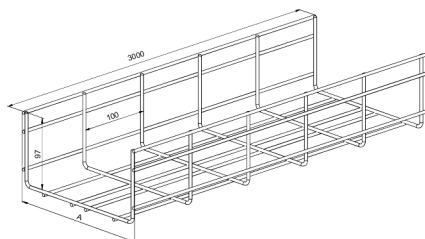
WMT-100-200 L=3000 HST

Trådstegets kanthöjd är 100 mm. Trådstege WMT-100 är ljus, enkel att installera och väl ventilerad. Tack vare olika material- och ytbehandlingsalternativ är trådstege WMT-100 lämplig för kontors, IKT, livsmedelsindustrin och applikationer för förnybar energi.



| | | | |
|--|---|-----|------|
| Produkt | WMT-100-200 L=3000 HST | | |
| E-nummer | 1137865 | | |
| Material | Syrafast stål | | |
| Korrosivitetsklass | C1-CX | | |
| Färg | Grå | | |
| Försäljningsenhet | PCE | | |
| Förpackning | 40 PCE / 120 MTR | | |
| Dimensioner (mm) Bredd Höjd Längd | 200 | 103 | 3000 |
| Vikt (kg/styck) | 4,24 | | |
| GTIN | 6438377019099 | | |
| Ytbehandling | Tillverkad av rostfritt stål enligt standard EN 10088 | | |

| | |
|------------------|------|
| Dimension L (mm) | 3000 |
| Dimension A (mm) | 200 |
| Dimension H (mm) | 103 |



Trådstege

WMT-100-200 L=3000 HST

