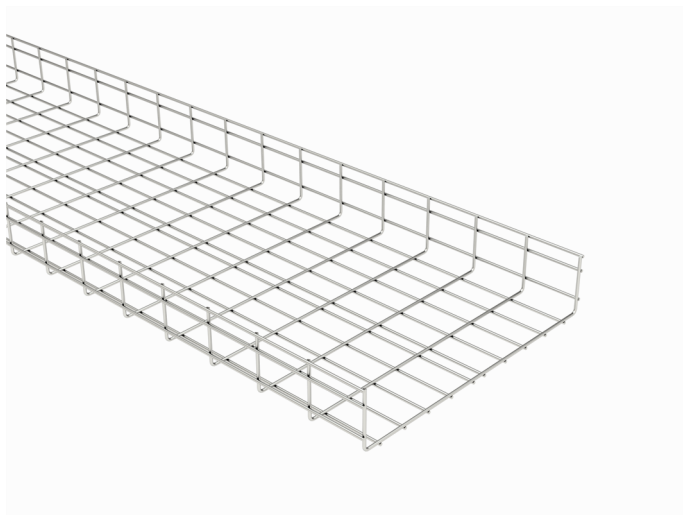


Trådstege

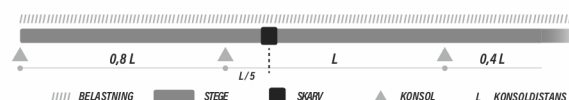
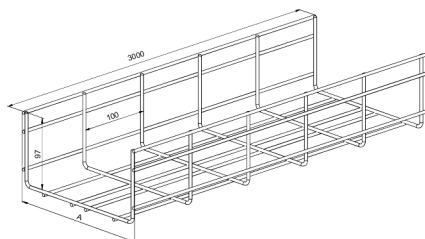
WMT-100-500 L=3000 HST

Trådstegens kanthöjd är 100 mm. Trådstege WMT-100 är ljus, enkel att installera och väl ventilerad. Tack vare olika material- och ytbehandlingsalternativ är trådstege WMT-100 lämplig för kontors, IKT, livsmedelsindustrin och applikationer för förnybar energi.



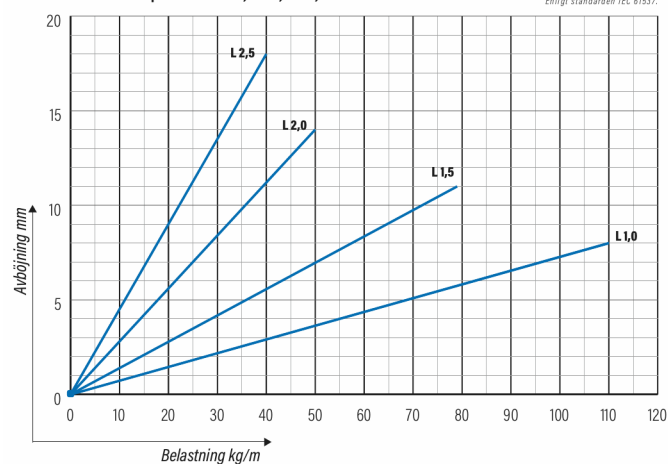
Produkt	WMT-100-500 L=3000 HST		
E-nummer	1137868		
Material	Syrafast stål		
Korrosivitetsklass	C1-CX		
Färg	Grå		
Försäljningsenhet	PCE		
Förpackning	20 PCE / 60 MTR		
Dimensioner (mm) Bredd Höjd Längd	500	107	3000
Vikt (kg/styck)	10,98		
GTIN	6438377019129		
Ytbehandling	Tillverkad av rostfritt stål enligt standard EN 10088		

Dimension L (mm)	3000
Dimension A (mm)	500
Dimension H (mm)	107



WMT 100 | BREDD 300, 400, 500, 600

Enligt standarden IEC 61537.



Trådstege

WMT-100-500 L=3000 HST

