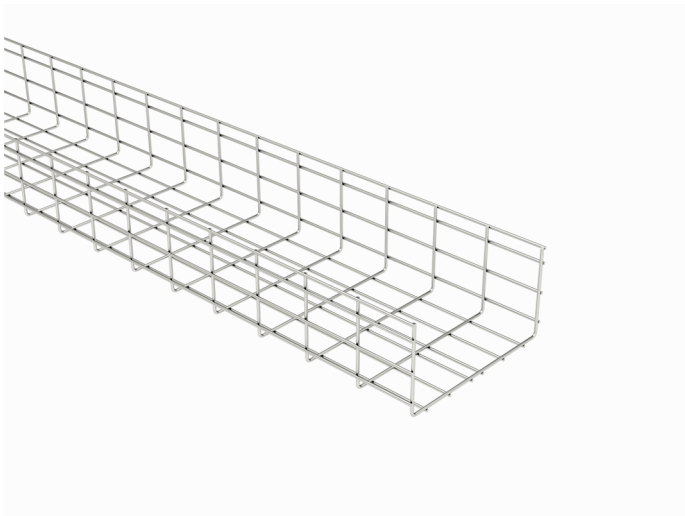


# Trådstege

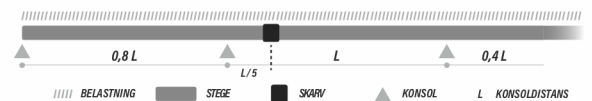
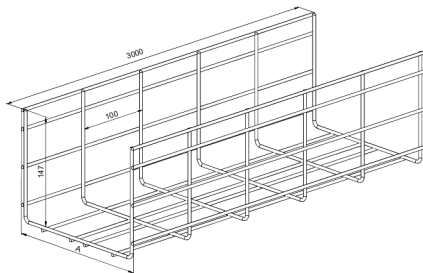
## WMT-150-300 L=3000 HDG

Trådstegets kanthöjd är 150 mm. Trådstege WMT-150 är ljus, enkel att installera och väl ventilerad. Tack vare olika material- och ytbehandlingsalternativ är trådstege WMT-150 lämplig för kontors, IKT, livsmedelsindustrin och applikationer för förnybar energi.



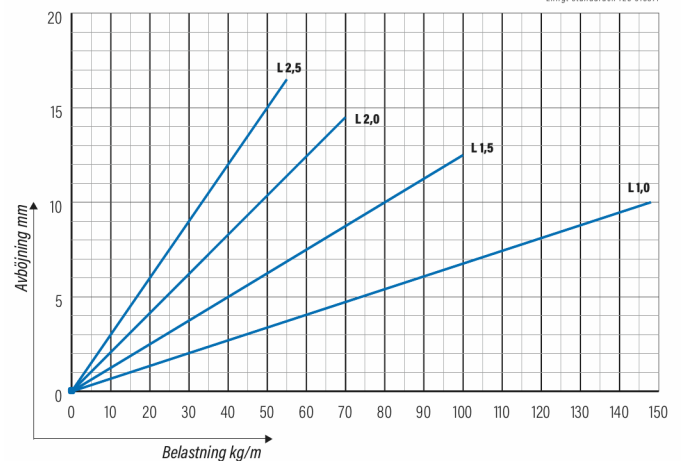
|  |  |     |      |
|--|--|-----|------|
| Produkt                                  | WMT-150-300 L=3000 HDG   |     |      |
| E-nummer                                 | 1137846  |     |      |
| Material                                 | Stål   |     |      |
| Korrosivitetsklass                       | C1-C4  |     |      |
| Färg                                     | Grå  |     |      |
| Försäljningsenhet                        | PCE  |     |      |
| Förpackning                              | 24 PCE / 72 MTR  |     |      |
| Dimensioner (mm)<br>Bredd   Höjd   Längd | 300  | 157 | 3000 |
| Vikt (kg/styck)                          | 10,5   |     |      |
| GTIN                                     | 6438377018900  |     |      |
| Ytbehandling                             | Varmförzinkad efter tillverkning i enlighet med standarden EN ISO 1461 |     |      |

|                  |      |
|------------------|------|
| Dimension L (mm) | 3000 |
| Dimension A (mm) | 300  |
| Dimension H (mm) | 157  |



WMT 150 | BREDD 300, 400, 500, 600

Enligt standarden IEC 61537.



# Trådstege

## WMT-150-300 L=3000 HDG

