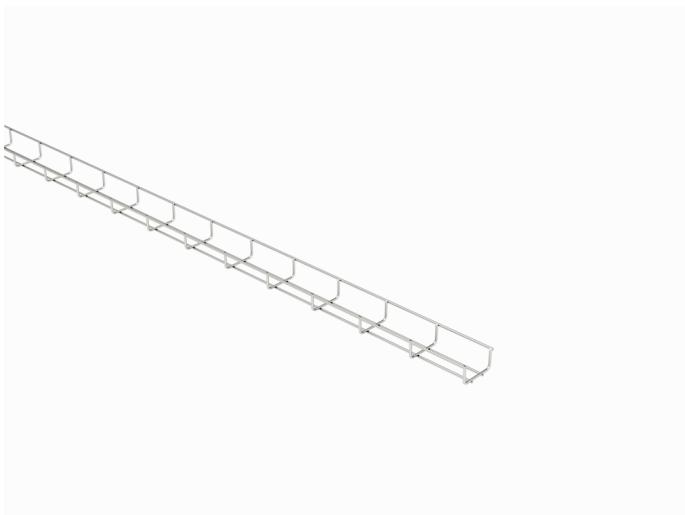


# Trådstege

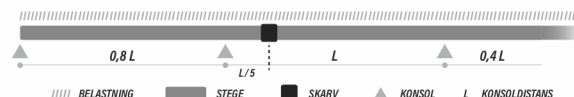
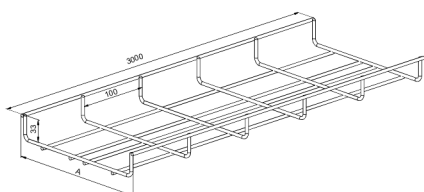
## WMT-30-70 L=3000 HST

Trådstegets kanthöjd är 30 mm. Trådstege WMT-30 är ljus, enkel att installera och väl ventilerad. Tack vare olika material- och ytbehandlingsalternativ är trådstege WMT-30 lämplig för kontors, IKT, livsmedelsindustrin och applikationer för förnybar energi.



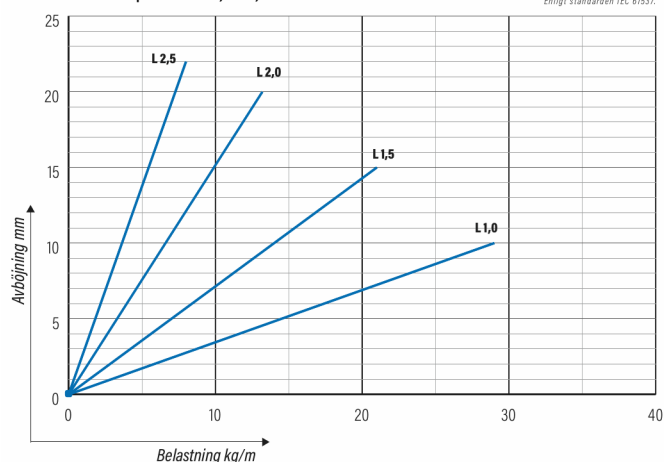
Produkt	WMT-30-70 L=3000 HST		
E-nummer	1137850		
Material	Syrafast stål		
Korrosivitetsklass	C1-CX		
Färg	Grå		
Försäljningsenhet	PCE		
Förpackning	88 PCE / 264 MTR		
Dimensioner (mm) Bredd   Höjd   Längd	70	38	3000
Vikt (kg/styck)	1,59		
GTIN	6438377018948		
Ytbehandling	Tillverkad av rostfritt stål enligt standard EN 10088		

Dimension L (mm)	3000
Dimension A (mm)	70
Dimension H (mm)	38



WMT 30 | BREDD 70, 100, 200

Enligt standarden IEC 61537.



# Trådstege

## WMT-30-70 L=3000 HST

