

ИЗТЕГЛЯНЕ НА ПРОДУКТ

Начална дата: 29.07.2021 г.

Ако сте купили следния продукт:

НАДУВАЕМ БЕБЕШКИ ПОЯС, между 1 януари 2021 г. и 3 юли 2021 г. включително,

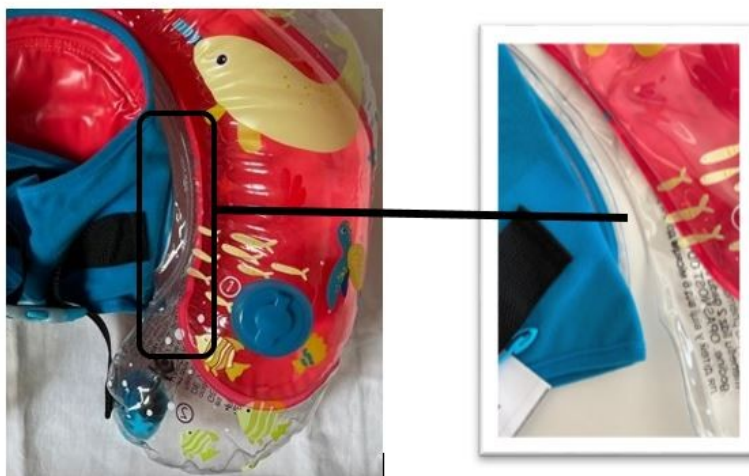
тази информация се отнася до Вас.

BOUEE ARCHE BEBE NABAII			
<i>Designation</i>	BABY RING ALL NAR BLUE	BABY ARCH RING	BABY ARCH RING
<i>Code modele</i>	8578834	8543240	8383781
<i>Code article</i>	2985107	2743975	4016451

Молим Ви повече да не използвате този продукт

Мнозина от Вас похвалиха този продукт, за което Ви благодарим. За съжаление, в рамките на процедурите за контрол на качеството, екипите на NABAII установиха потенциална опасност, засягаща скъсване на съединението на нивото на пояса.

Съединението може да се скъса постепенно и частично, разделяйки надуваемата част от текстилната, върху която седи детето.



Това произволно случващо се явление се среща в много редки случаи. Не сме имали случай на инцидент, свързан с този проблем, но не искаме да поемем никакъв риск по отношение на безопасността на нашите млади потребители и затова изтегляме всички продукти.

От съображение за безопасност Ви приканваме да върнете продукта в най-близкия до Вас магазин, където ще Ви бъде възстановена сумата, заплатена за него.

Нашият център за връзка с клиенти е на Ваше разположение, за да отговори на въпросите Ви на телефон 02 902 10 70 от понеделник до неделя от 09:00 до 18:00 часа.

Благодарим Ви за разбирането и Ви молим да ни извините за причиненото неудобство.

Да се обявява до: 29 януари 2022 г.

