

DER

RINTELNER[®]

DAS STADTMAGAZIN FÜR RINTELN UND UMGEBUNG • KOSTENLOS • APRIL 2026



Einsteigen und wohlfühlen!

Welche tollen Neuheiten Sie in Sachen Mobilität in und um Rinteln erwarten, erfahren Sie bei „Rinteln mobil“ am 12. April in der Innenstadt!

Seite 6/7

OSTERGEWINNSPIEL:

Finden Sie das Nest mit den Ostereiern und gewinnen Sie einen der schönen Preise! Seite 5

25 JAHRE DRAISINENSPASS IM EXTERTAL:

Mit tollen Aktionen, neuen Draisinen und großem Fest zum Jubiläumsjahr! Seite 11

RINTELN KREATIV ERLEBEN:

Aktionstag mit vielen Ausstellern und kreativen Aktionen in der Innenstadt! Seite 13

Wir machen uns für Sie stark!



MICHAEL BOX
Fachanwalt für Arbeitsrecht

THORSTEN KRETZER
Fachanwalt für Familienrecht
Fachanwalt für Miet- und WEG-Recht

STEFAN ABRAHAMS
Fachanwalt für Erbrecht

Klosterstraße 27
31737 Rinteln
Tel. 0 57 51 / 89 10 30
www.box-kretzer.de

**BOX
KRETZER**
RECHTSANWÄLTE

IHR RECHT IN GUTEN HÄNDEN!

➔ KANZLEI CARELL ↔

MARCUS CARELL

RECHTSANWALT
UND NOTAR

Fachanwalt für Arbeitsrecht
Fachanwalt für Miet- und Wohnungseigentumsrecht

Bäckerstraße 42 · 31737 Rinteln/Weser
Tel: 05751/924 50 80 · www.kanzlei-carell.de

nobilia®

Anti-Fingerprint

Highlight
Curved Griffleiste

FRANZtastisches Angebot

6999,-

Inklusive Lieferung und Montage

Hochwertige Technik inklusive
Elite Flachschildhaube 1460D (EEK D)*¹
Laurus Glaskeramik-Kochfeld LCA600
Laurus Backofen LEB10PBK (EEK A)*¹
Laurus Kühlschrank LKG122E (EEK E)*²



Laurus Kühlschrank
LKG122E (EEK E)*²

Nobilia Küche aus dem Programm Senso, grifflose Front Lack Macchiato Premium matt mit Anti-Fingerprint-Beschichtung, Korpus Macchiato, Arbeitsplatte Eiche Bergamo Nachbildung, Nischenverkleidung/Wandpaneel Macchiato Nachbildung, best. aus L-Küche mit Hängern und Hochschrankelementen. Mit hochwertigen Elektrogeräten und Einbauspüle. Maße ca. 185x369 cm. Ohne Deko.

Lieferung innerhalb unseres Liefergebietes ca. 40 km Umkreis. Energieeffizienzklasse (EEK) *¹ Spektrum A+++ bis D *² Spektrum A bis G



QR-Code
scannen und
Angebote
entdecken

NEUER
PROSPEKT



KÜCHEN-ANGEBOTE

- » ohne Schein-Rabatte
- » zu ehrlichen und fairen Preisen
- » mit Fachberatung und Aufbau durch unser erfahrenes Montageteam

Möbelhaus
FRANZ

KÜCHEN-ANGEBOTE

- » ohne Schein-Rabatte
- » zu ehrlichen und fairen Preisen
- » mit Fachberatung und Aufbau durch unser erfahrenes Montageteam



Wir erfüllen Küchenträume

„Seit über 70 Jahren leben und lieben wir Küchen und Möbel. Mit dieser Leidenschaft und unserer Erfahrung entwickeln wir innovative, kreative Raumkonzepte. Wenn es um hochwertige Traumküchen geht, sind wir Ihr verlässlicher Partner.“

Mareike Franz & Lena Cantarino, Geschäftsführung



Entdecken Sie bei uns über 65 Ausstellungsküchen vieler Markenhersteller. Freuen Sie sich auf **aktuelle Trends, smarte Technik und immer wieder FRANZtastische Angebote.**

Auf dem Weg zu Ihrer neuen Traumküche lassen wir Sie nicht allein. Unsere Küchen-Experten Sven Liese, Sven Hildebrand und Heinrich Huntebrinker stehen Ihnen mit kreativen Ideen und viel Fachwissen zur

Seite. Gemeinsam erarbeiten wir eine an Ihre Wünsche angepasste Küchenplanung und **begleiten Sie bis zur fertigen Montage durch unser erfahrenes Montageteam.** Somit erhalten Sie den kompletten Service aus einer Hand.

Möbelhaus

Mo - Fr 10:00 - 18:30 Uhr

Sa 10:00 - 16:00 Uhr

FRANZ

zu Hause ist es am schönsten...

Jetzt unverbindlichen Planungstermin vereinbaren:

Telefon 05151 - 57070

info@moebelhausfranz.de

Möbelhaus Franz OHG • Alte Berliner Heerstraße 66 • Hessisch Oldendorf - OT Pötzen • Tel. 05151 - 57070
www.moebelhausfranz.de • info@moebelhausfranz.de

Neues ausprobieren

Liebe Leserinnen und Leser,

die Natur erwacht, überall sprießt und blüht es. Frühlingsgefühle machen sich breit! Da hat man doch gleich viel bessere Laune! Und wieder viel mehr Lust, rauszugehen und aktiv zu sein. Oder Neues auszuprobieren.

Stichwort „Neues ausprobieren“: Eine der vielen schönen Seiten von Rinteln ist, dass es hier immer wieder Gelegenheiten gibt, etwas Neues für sich zu entdecken.

Die Veranstaltung „Rinteln mobil“ zum Beispiel. Wenn wir ehrlich sind, haben wir alle ja so unsere vorgefassten Meinungen. Auch wenn es um Autos geht. Die einen schwören auf die Vorzüge der guten alten Verbrenner. Andere finden elektrische Antriebe zwar reizvoll, haben aber noch viele Bedenken. In der Zwischenzeit steigen die Energiepreise rasant. Wie macht man es richtig? Ein guter Weg ist immer: Offen für Neues sein und sich gut informieren. Und genau diese Möglichkeit bietet die Freiluft-Autoschau im April!

Neues ausprobieren und entdecken kann man auch bei der Aktion „Rinteln kreativ erleben“. Künstler und Kunsthandwerker zeigen ihre Werke und an vielen Stellen gibt es tolle Mitmachaktionen. Und wer weiß, vielleicht regt der ein oder andere Stand ja auch dazu an, mal die eigenen Talente in Sachen Kreativität auf die Probe zu stellen.

Apropos Talente! Im Mai kommt die EVC Talent Casting Show nach Rinteln! Wer den Mut hat, sein Können vor großem Publikum zu zeigen, bekommt hier die Chance entdeckt zu werden. Vielleicht sind Sie selbst ein solches Talent? Oder Sie kennen jemanden, der zwar eine besondere Begabung hat, aber noch ein bisschen Zuspruch bräuchte, um teilzunehmen? Es wäre doch super klasse, wenn jemand aus Rinteln gewinnen würde!

Wir wünschen Ihnen, liebe Leserinnen und Leser, wie immer viel Freude beim Durchstöbern unserer neuen Ausgabe und ein frohes Osterfest!

Herzlichst,



Ihre



Ihr

Inke Bruhn

R. J. J. J. J.



Bäckerei-Konditorei
Dreimann

Wir stellen zum 01.07.2026 ein:
- Verkäufer/in m/w/d
- Auslieferungsfahrer m/w/d
Wir freuen uns auf Ihre Bewerbung!

Weserstr. 4 · 31737 Rinteln · Telefon 0 57 51 - 96 78 36
 Braasstr. 2a · 31737 Rinteln · Telefon 0 57 51 - 8 79 12 52
www.baeckerei-dreimann.de

INHALT & EDITORIAL



RÜCKBLICK 4



RINTELN AKTUELL 5



RINTELN HISTORISCH 15



GESCHÄFTSWELT 16



IHR GUTES RECHT 18

Aktuelles aus dem Verkehrsrecht



GASTRO & EVENT 19

Rezept



REGION AKTUELL 20



**VERANSTALTUNGS-
KALENDER** 24



MULTIMEDIA 26

Neuigkeiten: Bücher / Kino



NATUR & GARTEN 27

Dauerblüher in warmen Rottönen /
Stauden nach Lebensbereichen
wählen



BAUEN & WOHNEN 30

Wohnkomfort im Wintergarten /
Der Wintergarten als Kapitalanlage /
Wohlfühloase im eigenen Haus /
Förderprogramme 2026:
Unterstützung für neue Fenster,
Türen & Fassaden



AUTO & CO. 33

Aktuelles aus der Motorwelt



KUNTERBUNT 36



SERVICE 38

Wichtige Rufnummern für Hilfe /
Beratung und Notfälle /
Apotheken-Notdienstplan /
Impressum

GESUND & FIT 39

Beckenbodentraining – die Kraft
aus deiner Mitte



Sportlerehrung 2026



Ostereier-Basar im Museum: 1000 fantastische Ostereier

Noch bis Ostermontag, 6. April findet im Museum Rinteln, Klosterstr. 21, ein einmaliger Bazar mit ovalen Kunstwerken aus der Hand von Irmgard Kleindiek statt.



Jahrzehntelang hat Irmgard Kleindiek die Malkunst auf Ostereiern perfektioniert. Ihr Hobby, das sie zu einer großen Meisterschaft entwickelte, führte zu einer Sammlung von über

1.000 aufwändig und kunstvoll bemalten Eiern. Zusätzlich hat sie auf Börsen Eierkunstwerke aus anderen Teilen Europas in ihre Sammlung integriert. Irmgard Kleindiek, die im Januar 2026 verstarb, hat die Börse im Museum bereits vor Monaten mit vorbereitet. Ihr Wunsch war es, dass ihre handwerklichen Kostbarkeiten möglichst vielen Menschen Freude machen. Sie werden daher zugunsten der Kulturaufgaben des Heimatbundes und des Museums zu geringen Preisen verkauft. Ziel ist es, alle Eier in wertschätzende Hände abzugeben. Das Museum Rinteln, Tel. (05751) 41197 ist geöffnet: Täglich, außer montags, 14 – 17 Uhr, Sonn- und Feiertage 11 – 17 Uhr durchgehend.

Auflösung Sudoku von Seite 37

8	6	5	3	4	2	1	7	9
1	9	2	5	8	7	3	4	6
3	7	4	9	6	1	5	2	8
7	8	9	1	5	6	2	3	4
4	5	3	8	2	9	7	6	1
2	1	6	4	7	3	8	9	5
9	2	1	6	3	8	4	5	7
6	4	7	2	1	5	9	8	3
5	3	8	7	9	4	6	1	2

Salon KRAMER
Inh. Anne-Kathleen Brandt
Bahnhofstr. 14 • Rinteln
Telefon 05751 - 7778

VEDIC Fuss-Fit
Podologische Praxis
Nihat Yildirim
staatlich anerkannter Podologe
Extetalstraße 9 • 31737 Rinteln
Telefon: 0 57 51 / 95 95 11
Mobil: 0176 / 62302104
yildirim-nihat.podologie@web.de

LÖWEN-APOTHEKE RINTELN
Rezept vom Osterhasen:
1 Portion Sonne
2 Tage Entspannung
und ganz viele Schokoeier
Wir wünschen Ihnen frohe Ostern
LÖWEN-APOTHEKE RINTELN
Bahnhofstr. 26 • 31737 Rinteln • 05751 - 96 16 16

1 A Einlagen aller Art für Ihre Füße!
Speisekorn
ORTHOPÄDIE • SCHUHTECHNIK
Weserstraße 11 • 31737 Rinteln • Tel. 0 57 51-96 70 20

Oster-Gewinnspiel: Wo hat der Osterhase die Ostereier versteckt?

Haben Sie das Nest mit den Ostereiern schon entdeckt? Irgendwo in unserem Magazin hat der Osterhase es versteckt!



Wenn Sie es gefunden haben, einfach die richtige Seitenzahl auf eine Postkarte schreiben und losschicken an:

Bergmann Medien
Stichwort: Oster-Gewinnspiel
Wilhelm-Raabe-Weg 18, 31737 Rinteln

Einsendeschluss: Do, 16. April 2026 – Datum des Poststempels (Der Rechtsweg ist ausgeschlossen.)

Unter allen richtigen Einsendungen verlosen wir diese schönen Preise:

- **3 Gutscheine** für je 2 Personen für ein **Frühstücksbuffet** im **Hotel Restaurant Altes Zollhaus**
- **3 Familien-Freikarten** für das **Tropicana Stadthagen**
- **1 Gutschein** für 2 Personen für ein **Frühstücksbuffet** im **Hotel Restaurant Schaumburger Ritter**
- **Gutschein** über **20 Euro** in der **Bodega**
- **2 Gutscheine** für eine **Autowäsche** und jeweils einen **Kaffee** von der **Esso-Tankstelle Wollmann**
- **4 Freikarten** für den **Dinosaurier-Park Münchehagen**
- **2 Familienkarten** für das **Wisentgehege Springe**



NEU!

Hands-free slip in

Herren
Damen

SCHUH PETERS
31737 Rinteln • Weserstr. 21 • www.schuh-peters.de

Warum? Darum:



**Der Subaru Crosstrek.
Unser Kompakt-SUV mit Allradantrieb.**

Action Leasing-Paket¹

- + ab 199,- € mtl.
- + Service-Flatrate ab 19,99 € mtl.**



Crosstrek 2.0ie: Energieverbrauch (l/100 km) kombiniert: 7,7; CO₂-Emission (g/km) kombiniert: 174; CO₂-Klasse: F.

Abbildung enthält Sonderausstattung. *5 Jahre Vollgarantie bis 160.000 km. Die gesetzlichen Rechte des Käufers bleiben daneben uneingeschränkt bestehen. **Optionale Subaru Service-Flatrate: Gültig vom 29.12.2025 bis 31.03.2026 ab dem Modelljahr 2022 bei Kauf eines Neu- oder Vorführwagens im Aktionszeitraum. Enthält je nach gewähltem Produkt alle Wartungen und Verschleißreparaturen nach den Subaru Herstellervorgaben inkl. Material und Lohnkosten. Abschließbar nur für Neu- und Vorführwagen bis 12 Monate/15.000 km. Detailinformationen unter www.subaru.de/subaru-flatrate. Vertragspartner ist die Real Garant GmbH Garantiesysteme. ¹Die Aktion gilt vom 29.12.2025 bis 31.03.2026 in Verbindung mit dem Leasing eines aktuellen Subaru Crosstrek (Modelljahr 2023/2024) (Neu- oder Vorführwagen), Zulassung / Besitzumschreibung bis 30.09.2026 bei teilnehmenden Subaru Partnern. Die Aktion wird von der SUBARU Deutschland GmbH getragen und ist nicht mit anderen Aktionen der SUBARU Deutschland GmbH kombinierbar mit Ausnahme des Aktionsangebots zur Service-Flatrate. Weitere Detailinformationen erhalten Sie bei Ihrem teilnehmenden Subaru Partner oder unter www.subaru.de. Subaru Crosstrek MJ24 Trend Leasingbeispiel (gültig bis 31.03.2026): Anzahlung 0,00 EUR, monatliche Rate 199 EUR, Laufzeit 24 Monate, Laufleistung p. a. 5.000 km, zzgl. Überführungskosten 990,00 EUR, Gesamtpreis (inkl. Überführungskosten) 5.766,00 EUR. Ein freibleibendes Leasingangebot der SUBARU Finance, ein Service der MCE Bank GmbH, Schieferstein 9, 65439 Flörsheim. Alle Preise verstehen sich inkl. Umsatzsteuer. Alle vorgenannten Aktionen sind nicht mit Behörden-, Großabnehmer- und Branchenrabatten kombinierbar.

**Weltgrößter
Allrad-PKW-Hersteller**

www.subaru.de



Autohaus A. Beyer GmbH & Co. KG
Festungsstraße 2
32423 Minden
Tel.: 0571/387500
www.autobeyer.de

Abwechslungsreicher Tag rund um die Mobilität: Rinteln Mobil

In einen lebendigen Treffpunkt rund um das Thema Mobilität und entspanntes Shoppen verwandelt sich die Rintelner Innenstadt am Sonntag, 12. April von 11 bis 18 Uhr.



Die Veranstaltung „Rinteln mobil“ lädt ein, in entspannter Atmosphäre eine spannende Vielfalt von Ausstellern, schicke Neuwagen sowie Mobilität von klassisch-nostalgisch bis hochmodern zu entdecken.

Schicke Neuwagen & sehenswerte Klassiker

Zahlreiche Autohäuser aus Rinteln und Umgebung sind vertreten. Sie zeigen aktuelle Modelle verschiedener Marken, laden zum Probefahren ein und stehen für Fragen zur Verfügung:

- Buddensiek aus Rinteln: Seat und Cupra
- Beyer aus Minden: Mitsubishi und Subaru
- Niederdorf aus Rinteln: Mazda und Suzuki
- Lange aus Hameln: Volvo
- Becker-Tiemann aus Stadthagen: BMW

Ein besonderer Fokus liegt dabei auf der E-Mobilität und nachhaltigen Lösungen für die Mobilität der Zukunft.

Zudem können in der Fußgängerzone diverse sehenswerte Oldtimer und historische Fahrzeuge aus nächster Nähe bewundert werden. Auch die Fortbewegung auf dem Wasser spielt in der Stadt an der Weser natürlich eine Rolle.

Fahrradcodierung

Am Informationsstand der Polizei haben die Besucher die Möglichkeit, ihre Fahrräder codieren zu lassen.

Brandschutztechniken & Sicherheitsmaßnahmen

Ein Highlight des Tages wird das Brandschutzmobil der VGH auf dem Kollegienplatz sein – spektakuläre Vorführungen und



VOLVO

**Besuchen Sie
uns bei
Rinteln Mobil**

am 12. April 2026

Jetzt Probefahrt mit dem EX40 vereinbaren.

Autohaus Lange e.K

Langes Feld 12 | Tel. 0515113667
31789 Hameln

www.volvocars-haendler.de/autohaus-lange



Verkaufsoffener Sonntag in Verbindung mit „Rinteln mobil“

Anlässlich von „Rinteln mobil“ am 12. April laden viele Rintelner Geschäfte und Pro Rinteln e.V. von 13 bis 18 Uhr zum genusslichen und stressfreien Shoppen ein.

An diesem Tag verwandelt sich die Stadt in ein riesiges Autohaus. Neuwagen, Oldtimer, aber auch Fahrräder, Motorräder und kuriose Fortbewegungsmittel können bewundert werden.

Zusätzlich kann man in den Geschäften durch die neuesten Kollektionen bummeln, einfach mal Stöbern oder vielleicht nach einem Geschenk suchen. Auch die heimische Gastronomie wird bestens auf diesen Tag vorbereitet sein.

Ein Ausflug in die Innenstadt lohnt sich also in mehrfacher Hinsicht!

wichtige Informationen rund um das Thema Brandschutz-techniken und Sicherheitsmaßnahmen erwarten die Besucher. Hier bekommt man praxisnahe Einblicke in den Brandschutz und kann sich über wichtige Vorsorgemaßnahmen informieren.

Die Feuerwehr präsentiert sich ebenfalls auf dem Kollegienplatz und gibt spannende Einblicke in ihre Arbeit und Ausrüstung.

Kutschfahrten durch die Innenstadt

Von der Haltestelle am Kollegienplatz finden ab 13 Uhr Kutschfahrten mit Herrn Giese durch die schöne Rintelner Innenstadt statt. Tickets können vor Ort erworben werden. Von hier beginnen auch die Tesla-Probefahrten.

Fürs leibliche Wohl ist gesorgt

Natürlich wird auch für das leibliche Wohl bestens gesorgt. Imbiss- und Getränkestände bieten eine große Auswahl an

Köstlichkeiten und erfrischenden Getränken.

Verkaufsoffener Sonntag

Von 13 bis 18 Uhr lädt der Einzelhandel zu einem verkaufsoffenen Sonntag ein – ideal, um die Zeit mit einem entspannten Einkaufsbummel zu verbinden.

Die Veranstaltung ist selbstverständlich rollstuhlgerecht.

SERVICE

SERVICE

Autohaus Buddensiek GmbH
Konrad-Adenauer-Str. 43, Rinteln
Tel. (0 57 51) 7 66 80 oder
www.buddensiek.seat.de

**autohaus
Becker-Tiemann**

Bückeberg | Stadthagen

BMW im Landkreis Schaumburg
www.becker-tiemann.de

e VITARA eAxe Club 

Auch prima fürs Brötchenholen.

Bis zu 6.000 € E-Auto-Prämie*

Für 27.400 EUR¹

e VITARA eAxe Club (49 kWh-Batterie)

Verbrauchswerte: Energieverbrauch kombiniert: 14,9 kWh/100 km; CO₂-Emissionen kombiniert: 0 g/km; CO₂-Klasse: A. Abbildung zeigt aufpreispflichtige Sonderausstattung. Abbildung zeigt KI-generierte Inhalte.

Autohaus Heinz Niederdorf GmbH

Landwehrstr. 9 • 31737 Rinteln • Tel.: 05751 75995
Scheckfeldweg 2 • 31789 Hameln • Tel.: 05151 60850
E-Mail: niederdorf@suzuki-handel.de
www.suzuki-handel.de/niederdorf

¹ Endpreis für einen Suzuki e VITARA eAxe Club (49 kWh-Batterie) (106 kW | 144 PS | Elektromotor mit fester Übersetzung | Kraftstoffart Strom).

* Maximale Förderung abhängig von persönlichen Voraussetzungen. Staatliche Förderung gesetzlich geregelt und einkommensabhängig.

Verbrecherjagd als Beruf – Einblicke in die Tätigkeit einer Staatsanwältin



Der Heimatbund und das Museum Eulenburg laden am **Mittwoch, 8. April** von 15 bis ca. 16.30 Uhr im **Naturpavillon, Klosterstr. 18b**, herzlich zu einem spannenden **Erzählcafé mit der ersten Staatsanwältin und Pressesprecherin Kathrin Söfker** ein.

Die erfahrene Staatsanwältin und gebürtige Rintelnerin berichtet über die vielfältigen Aufgaben der größten Staatsanwaltschaft Niedersachsens und ihren Umgang mit den Medien, die als „vierte Gewalt“ im Staat die Interessen der Öffentlichkeit und deren Recht auf Information vertreten. Das Interesse der Medien an besonders spektakulären Ermittlungsverfahren und die Pflicht der Ermittlungsbehörden, diese Verfahren im Interesse der Ermittlungen geheim zu halten, stehen dabei in einem besonderen Spannungsverhältnis. Die Pressesprecherin hat daher eine

Filterfunktion zwischen dem Wissen der Ermittler und den Informationen, die den Vertretern der Medien weitergegeben werden können, ohne die Ermittlungen zu gefährden.

Kathrin Söfker trat im Oktober 2000 nach kurzer Tätigkeit als Rechtsanwältin in die niedersächsische Justiz ein. Seit 2003 ist sie als Staatsanwältin bei der Staatsanwaltschaft Hannover tätig und vertritt die Behörde außerdem seit 2008 nach außen als deren Pressesprecherin.

Der Eintritt frei, Spenden sind willkommen.

„StadtGespräch“ im Rathaus: Haben Sie Fragen, Ideen oder Anliegen?

Am **Donnerstag, 9. April** findet von 17 bis 18 Uhr das nächste „StadtGespräch“ im **Sitzungssaal des Rathauses, Raum 204, Klosterstraße 19**, statt.

Dieses Mal steht Bürgermeisterin Andrea Lange für Gespräche zur Verfügung. Die Themenschwerpunkte aus ihrem Dezernat sind z.B. Digitalisierung, Kinderbetreuung und Wirtschaftsförderung. Das Format bietet allen Interessierten die Möglichkeit, ihre Fragen, Ideen oder auch Kritik persönlich mit Vertreterinnen und Vertretern der Stadt zu besprechen.

Die Teilnahme ist kostenlos und ohne Anmeldung möglich. Die Stadt Rinteln freut sich auf einen regen Austausch und lädt alle Bürgerinnen und Bürger herzlich ein, sich aktiv an der Gestaltung ihrer Stadt zu beteiligen.



Hier lodern die Osterfeuer 2026

In diesem Jahr werden im Stadtgebiet wieder zahlreiche Osterfeuer angezündet und laden zu schönen Stunden mit Freunden und Nachbarn ein.



© stuhhl from Pixabay

Die Veranstaltungen beginnen alle am **Samstag, 4. April** zwischen 17 und 19.30 Uhr. Die Feuer werden jeweils bei Einbruch der Dunkelheit angezündet. Einzige Ausnahme: In Goldbeck findet das Osterfeuer am **Sonntag, 5. April** statt.

- **Rinteln:** Doktorsee-Gelände
- **Rinteln:** Erholungsgebiet Helenensee
- **Ahe:** Feuerwehrgerätehaus
- **Engern:** Wiese am Ende der Südstraße
- **Exten:** Feuerwehrgerätehaus
- **Goldbeck:** Grillhütte Schevelsteiner Straße
- **Hohenrode:** Zufahrt zu den Kiesteichen
- **Krankenhagen:** Sportplatz am Thingplatzweg
- **Möllenbeck:** Sportplatz-Gelände
- **Steinbergen:** Feuerwehrgerätehaus
- **Strücken:** Dorfgemeinschaftshaus
- **Todenmann:** Festwiese an der Mehrzweckhalle

Immer frisch!

Beste Qualität!

Bizim Market GmbH & Co. KG

Rind - Lamm - Geflügel - Obst - Gemüse

Braasstr. 2 A · 31737 Rinteln

Telefon: 05751 - 924 61 64

Druckerei

art + image

GmbH & Co. KG

VERWURZELT

IN DER REGION,

GESCHÄTZT ÜBER IHRE GRENZEN HINAUS.

INNOVATIV | ERFAHREN | KREATIV | PRÄZISE | ZUVERLÄSSIG

Dresdener Str. 4 | 32423 Minden

Tel.: +49 571-82898-0 | www.art-image.de | info@art-image.de

STARTE EINEN RUNDGANG DURCH UNSER GEBÄUDE

WIR FEIERN MIT EUCH IN RINTELN!

SONNTAG

19. April

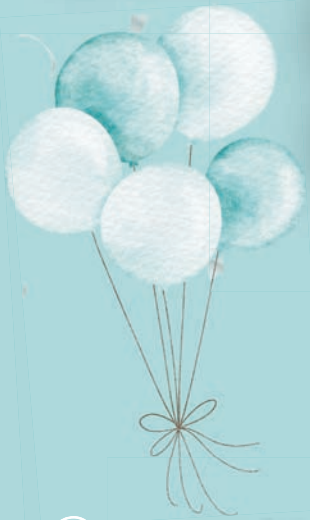
10 - 16 UHR

33 JAHRE GESUNDHEIT

BEI UNS STEHT DER MENSCH IM MITTELPUNKT.

JUBILÄUMSANGEBOT

33% RABATT
AUF DIE ERSTLAUFZEIT



DAS ERWARTET EUCH



Kostenloser Gesundheitscheck



Kurse zum Mitmachen



Tolle Aktionen für Kinder & Familien



Lernt unser Studio und Team persönlich kennen



Barista-Spezialitäten



Genießt kleine Speisen

Bringt Familie & Freunde mit und feiert gemeinsam
mit uns 33 Jahre Gesundheit in Rinteln !

Heisterbreite 6 | 31737 Rinteln | Telefon 05751 34 14 | rinteln@vita-gesundheit.de

Busfahrt zur Landesgartenschau Bad Nenndorf

Der Obst- und Gartenbauverein und das Mehrgenerationenhaus Rinteln organisieren am Donnerstag, 11. Juni eine Busfahrt zur Landesgartenschau in Bad Nenndorf.



© Landesgartenschau Bad Nenndorf gGmbH

Die 8. niedersächsische Landesgartenschau lädt dazu ein, Natur mit allen Sinnen zu erleben. Zwischen prächtigen Blüten, kreativen Themengärten und spannenden Erlebnissen wird jeder Moment unvergesslich.

„Mit prachtvollen Gärten und Blumenmeeren sowie einer einmaligen Atmosphäre wollen wir uns von der

Blumenpracht verzaubern lassen. Nach der Augenweide bringt uns der Bus um 13.30 Uhr zum Mittagessen in die nahe „Mooshütte“. Danach treten wir den Heimweg an. Die Essensabfrage, es gibt drei Gerichte zur Auswahl, erfolgt während der Hinfahrt im Bus“, so Christel Grannemann-Bülte.

Der Bus fährt um 9 Uhr ab Bahnhof Rinteln Nord und um 9.10 Uhr ab Seetorfriedhof Rinteln. Kosten pro Person: 50,- € inkl. Busfahrt, Eintritt und Mittagessen. Rückkehr nach Rinteln erfolgt um ca. 16 Uhr.

Karten sind ab Mittwoch, 1. April in der Stadtbücherei Rinteln erhältlich. Die Stiftung für Rinteln unterstützt unter bestimmten sozialen Voraussetzungen eine Teilnahme an dieser Veranstaltung. Bitte wenden sich für weitere Infos an Kornelia Budde unter Tel. (05751) 403304.



KLEIDERKISTE - auf Frühjahr/Sommer eingestellt

Die KLEIDERKISTE des Kinderschutzbundes Rinteln in der Bäckerstr. 53 hat ihr Sortiment auf Kinderkleidung für die Frühjahrs- und Sommermonate umsortiert.

Die ehrenamtlichen Mitarbeiterinnen haben voller Tatendrang die Regale umgeräumt, das Schaufenster passend dekoriert und alles wieder frisch gemacht. Bereits im letzten Jahr konnte die KLEIDERKISTE ihr 20-jähriges Jubiläum feiern und nach wie vor lockt sie viele Familien an, die hier für kleines Geld gut erhaltene Dinge und Kleidung für ihre Kinder von Baby- bis Teenagergröße finden. Die Öffnungszeiten sind Mo von 10-13 Uhr und Mi von 14-17 Uhr. Zu diesen Zeiten nimmt die Kleiderkiste auch gerne Spenden entgegen.

Aktuell bitte keine Babykleidung bis Gr. 92 bringen, denn damit ist das Geschäft aktuell sehr gut bestückt. Über alle anderen gut erhaltenen Spenden freuen sich das Team sehr!

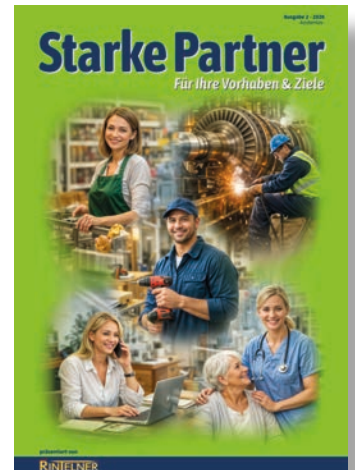
Was machen die eigentlich?

„Ich wusste ja gar nicht, dass es hier sowas gibt!“

So geht es durchaus vielen Leuten: Man sieht ein Firmenschild und fragt sich: „Was machen die eigentlich?“ Oder man liest oder hört von einem Anbieter und denkt: „Ich wusste ja gar nicht, dass es hier sowas gibt!“ Unsere 2. Ausgabe von „Starke Partner“ erscheint im späten Frühjahr. Darin präsentieren sich wieder Unternehmen aus ganz verschiedenen Bereichen mit ihren Angeboten und Leistungen. Oder stellen sich als attraktive Arbeitgeber vor.

Selbst Alteingesessene kommen dann wieder ins Staunen, was die Betriebe in der Region alles zu bieten haben!

Da werden so manche Leser mit Freude erfahren, dass es ganz in der Nähe genau den Partner gibt, den sie suchen.



Du hast ein Herz für Pflege?

Wir haben den passenden Arbeitsplatz.



Zur Abendsonne Pflege GmbH

Pflegfachassistenz QN 3 (w/m/d)
Teilzeit oder Vollzeit

Das bieten wir dir

- Familiäre Atmosphäre und ein herzliches Team
- Wertschätzendes Arbeitsklima
- Vergütung und Zulagen nach Tariftreuegesetz
- Sicherer Arbeitsplatz mit Perspektive

JETZT BEWERBEN!

Ein kurzer Anruf oder eine E-Mail genügt.

Zur Abendsonne Pflege GmbH

05755 96 000

verwaltung@zurabendsonne.de

Elfenborner Weg 6, 32689 Kalletal (Stemmen)

Seit über 10 Jahren

Das **Haar** Dein **Salon**

Haare verdienen Profis

LA BIOSMETIQUE®
PARIS

Di + Mi 09.00 - 18.00 Uhr
Do 09.00 - 14.00 Uhr
Fr 08.00 - 18.00 Uhr
Sa 08.00 - 13.00 Uhr

Inh. Anja Winter
Brennerstr. 28 · 31737 Rinteln
Tel. 05751 / 8989652
www.dashaar-deinsalon.de

SCHÄDLINGSBEKÄMPFUNG
TAUBENABWEHR
DESINFEKTION
WESPENNOTDIENST



SKOR
SCHÄDLINGSBEKÄMPFUNG GMBH

Jetzt auch in Rinteln!

www.die-kammerjaeger.de
Seit 1998 im Ruhrgebiet etabliert.

0162 4195 172

Saisonstart beim Draisinenspaß im Extertal: Jubiläumsjahr mit Aktionen, neuen Draisinen & großem Fest

Die Draisinen starten wieder: Mit dem Beginn der neuen Saison lädt der Draisinenspaß auf der Extertalbahn Gäste von nah und fern zu einem besonderen Ausflugserlebnis ein. 2026 steht dabei ganz im Zeichen eines Jubiläums – seit 25 Jahren rollen die Draisinen durch das Extertal.

Ab sofort können Fahrten wieder bequem online gebucht werden. Wer sich seine Wunschtermine sichern möchte, sollte schnell sein, denn insbesondere Wochenenden und Ferientermine sind erfahrungsgemäß früh ausgebucht. Buchungen sind möglich über www.draisinen.de. Eine Fahrt mit der Draisine verbindet Bewegung, Naturerlebnis und gemeinsames Unterwegssein: Mit Muskelkraft und Akkuunterstützung geht es auf der historischen Bahnstrecke durch die abwechslungsreiche Landschaft des Extertals. Die Strecke eignet sich ideal für Familien, Freundesgruppen, Vereinsausflüge oder Betriebsteams, die gemeinsam aktiv sein möchten.

Monatsaktionen im Jubiläumsjahr

Passend zum Jubiläum erwartet die Gäste in dieser Saison jeden Monat eine besondere Aktion rund um das Draisinen-Erlebnis:
APRIL: Den Auftakt macht die Aktion „Zurück zur Muskelkraft“. Unter dem Motto „Back to the Roots“ fahren zehn ausgewählte Draisinen komplett ohne Akku – dafür mit frischer Luft, Bewegung und echtem Bahngefühl. Diese Fahrten werden zum Sonderpreis angeboten. Alle Aktionsfahrerinnen und -fahrer erhalten zum Start außerdem einen kräftigenden Snack.
MAI: Unter dem Motto „Muttertags-Momente“ stehen gemeinsame Erlebnisse im Mittelpunkt.



Alle Fahrgäste erhalten zum Fahrtantritt eine kleine Aufmerksamkeit – nicht nur für Mütter, sondern für alle, die besondere Zeit miteinander verbringen möchten.

JUNI: Der „Fußballsommer“ sorgt für zusätzliche Stimmung: Wer im Trikot zur Fahrt erscheint, bekommt ein alkoholfreies Getränk gratis. Außerdem gibt es ein unterhaltsames Tippspiel rund um den Fußball.

JULI: Der Juli steht im Zeichen der Natur mit besonderen Kräuterfahrten. Am 11. Juli und 25. Juli können entlang der Strecke Kräuter gesammelt und gemeinsam mit der Kräuterexpertin Anette Hinze bestimmt werden. Auch an den übrigen Tagen im Monat warten spannende Infor-

mationen zu heimischen Kräutern auf die Fahrgäste.

AUGUST: In den Sommerferien wird es besonders familienfreundlich: Beim Sommerferienspaß erhalten alle Reisenden zum Fahrtstart ein kleines Mitmachangebot für unterwegs. Am Bahnhof wartet anschließend eine erfrischende Belohnung.

SEPTEMBER: Unter dem Motto „Natur erleben“ gibt es entlang der Strecke spannende Informationen zur Tier- und Pflanzenwelt des Extertals. An ausgewählten Tagen bietet Pro Rinteln zudem ein kostenfreies Apfelpressen an.

OKTOBER: Zum Saisonabschluss erwartet die Gäste ein Herbst- und Grillspezial mit einem besonderen Angebot beim Extertaler Strohschwein.

Großes Jubiläumfest im Juni

Ein Höhepunkt des Jubiläumsjahres ist das große Jubiläumfest am Sonntag, 28. Juni am Draisinenbahnhof. Die Besucher erwartet ein buntes Fest für die ganze Familie mit Schnupperfahrten, Mitmachaktionen sowie einem vielfältigen gastronomischen Angebot. Zahlreiche regionale Partner, Vereine und Institutionen präsentieren sich mit Informationsständen und Aktionen und zeigen, wie eng die Draisinenstrecke mit der Region verbunden ist.

Neue Draisinen für die Zukunft

Auch hinter den Kulissen wird kräftig in die Zukunft investiert: Im Rahmen des Projekts „Draisinenflotte Extertalbahn“ wird die bestehende Flotte schrittweise modernisiert.

Bereits im Laufe dieses Jahres sollen die ersten neuen Draisinen auf der Strecke unterwegs sein. Insgesamt werden bis Ende 2027 30 neue Fahrzeuge an den Start gehen und das Fahrerlebnis für die Gäste weiter verbessern.

Draisinenmomente teilen

Wer seine Fahrt festhält, kann diese gerne auf Instagram teilen und den Kanal @draisinenpass.extertalbahn verlinken sowie den Hashtag #draisinenpassextertalbahn nutzen. Besonders schöne Eindrücke werden regelmäßig auf dem Kanal geteilt.



WELT NEUHEIT HÖRGERÄT

JETZT TESTEN UND SPAREN: 25 TESTHÖRER GESUCHT UND BEI GEFALLEN 200 EURO SPAREN!

Die neuen Hörsysteme mit intelligenter Technik sind angenehm leicht und kaum sichtbar. Für das neue Signia IX Hörsystem suchen wir zur Einführung 25 Testhörer, die den neuen Klang kostenlos und ohne jegliche Verpflichtung testen möchten.

Entscheiden Sie sich dann für ein neues Hörgerät, profitieren Sie von einem Preisvorteil von 200,- Euro!



200€ Preisvorteil sichern!

Termin vereinbaren und sofort GRATIS TESTEN!

* Keine Barauszahlung. Nicht mit anderen Aktionen / Rabatten kombinierbar. Preisvorteil bezieht sich auf individuellen Eigenanteil. Für gesetzl. Krankenversicherte bei Vorlage einer Hörgeräteverordnung, gesetzl. Zuzahlung 10 € pro Hörgerät. Bei Privatversicherten bezieht sich der Preisvorteil auf den Hörgerätepreis. Gültig bis 30.04.2026.



HÖRGERÄTE VETTER
GUT HÖREN AUS MEISTERHAND

Marktplatz 2 | 31737 Rinteln
 Telefon: 0 57 51 / 7 05 67 03
 email@hoergeraete-vetter.de
 www.hoergeraete-vetter.de

HALLO FRÜHLING!
ZEIT FÜR NEUES – ZEIT ZU SPAREN!

WIR BITTEN UM VORHERIGE TERMINVEREINBARUNG

BRILLENGLÄSER MIT BLAUFILTER

79€
PREISVORTEIL¹

DÜNNERE BRILLENGLÄSER

99€
PREISVORTEIL²

SELBSTTÖNENDE BRILLENGLÄSER

149€
PREISVORTEIL³

50% PREISVORTEIL⁴ **50% RABATT AUF DIE 2. BRILLE**

¹ Sie bezahlen den Preis für Standard-Brillengläser. Nicht kombinierbar.
² Sie bezahlen den Preis für Index 1.5 und erhalten Index 1.6. Nicht kombinierbar.
³ Sie bezahlen den Preis für farblose Brillengläser. Nicht kombinierbar.
⁴ Gültig auf die preiswertere Brille in Ihrer Sehstärke, bezogen auf Ihre aktuelle Erstbrille. Nicht kombinierbar. Der Rabatt bezieht sich auf den regulären Verkaufspreis.
 Gültig nur beim Kauf der zusätzlichen Brille am gleichen Tag. ¹⁻⁴ **Gültig bis 30.4.2026.**

BERTRAM
Brillen & Kontaktlinsen

Weserstr. 13 | 31737 Rinteln | Tel. (057 51) 95 70 74
 Bahnhofstr. 4 | 32699 Extetal | Tel. (052 62) 99 39 143
www.optiker-bertram.de

Frühjahrsturnier des Reit- und Fahrverein Rinteln e.V.

Am Samstag, 25. April und Sonntag, 26. April jeweils von 10 bis 16 Uhr veranstaltet der Reit- und Fahrverein Rinteln sein Frühjahrsturnier auf dem Vereinsgelände Am Steinanger 14.



„Beim Frühjahrsturnier haben wir insgesamt 19 Prüfungen, wobei die Hälfte auf Anfänger, Einsteiger und Freizeitreiter abzielt. Aber auch professionelle Turnierreiter sind am Wochenende herzlich willkommen“, so Silke Müller vom Reitverein. Für das leibliche Wohl ist ge-

sorgt und Zuschauer sind herzlich willkommen. Für weitere Infos erreichen Sie den Reit- und Fahrverein Rinteln e.V., Am Steinanger 14, Rinteln unter Tel. (05751) 2717 oder per E-Mail unter reitvereinrinteln@web.de sowie unter www.rv-rinteln.de.

Mit Gastausstellern: Esther Hansen lädt zum offenen Atelier ein



Kunstfreunde sind am Samstag, 25. April von 14 bis 18 Uhr und am Sonntag, 26. April von 11 bis 18 Uhr herzlich eingeladen, das Atelier von Esther Hansen in der Ernst-Weltner-Str.11 in Rinteln kennen zu lernen.



Werke aus gedrechseltem Holz vor, Kathi Gellermann präsentiert „Raysin trifft Wolle und Papier“ und das Häkeltrio stellt seine Arbeiten unter dem Motto „3 Generationen – 1 Leidenschaft“ vor. Für weitere Infos erreichen Sie das Atelier Esther Hansen unter Tel. 0152 / 28673704, per E-Mail unter ester.i.a.hansen@gmail.com sowie unter www.design-und-ideen.de.

Das offene Atelier ist eine tolle Gelegenheit, mit der Künstlerin persönlich ins Gespräch zu kommen und ihre aktuellen Werke aus den Bereichen Mixed Media, Malerei, Installationen und Textildesign zu sehen. Dazu bereichern an diesem Wochenende diese Kunstschaffenden die Ausstellung: Reinhard Albrecht zeigt Glas Mosaik, Martin Brtschitsch stellt seine



T.+M. WETZEL
 **Strahlende Oberflächen**
 EST. 1993

- Sandstrahlen
- Mobiles Sandstrahlen
- Glasperlstrahlen
- Pulverbeschichtung
- Metallschleifarbeiten
- Hochglanzpolieren
- Felgenaufbereitung
- Karosserierestaurierung
- Chrom

Strahlende Oberflächen GbR
 Timo & Marco Wetzel
 Lise-Meitner-Str. 4 • 31737 Rinteln
 Tel. 0 57 51 - 95 70 56
 www.wetzel-sandstrahltechnik.de

Tag- und Nachtwäsche



Waschekorb

Ich freue mich auf Ihren Besuch.

Stephanie Pape
 Kirchplatz 9b 31737 Rinteln
 Tel. 0 57 51 / 6 07 90 69

Es gibt wieder Eistaler

Am Samstag, 25. April gibt es beim Einkauf in vielen Rintelner Geschäften wieder die beliebten kleinen, orangenen Taler.

Die Eistaler, die nun schon im 21. Jahr verschenkt werden, können in der Eisdielen „Rialto“ (Da Luca) oder der Eisdielen „Venezia“ (Corazza) gegen eine Kugel Eis eingelöst werden. „Wählen Sie aus der Vielzahl der Eisorten Ihren Favoriten und schlendern Sie mal wieder gemütlich durch die Straßen der Innenstadt mit ihren schönen Geschäften“, lädt Michael Lohmann vom Team Pro Rinteln ein.



CALIDA

Neue Kollektion eingetroffen!



IHRE GESUNDHEITSPARTNER.



ORDELHEIDE & HILLMANN
 Weserstraße 14 • 31737 Rinteln
 Tel. 05751 / 51 69
 Fax 05751 / 7 69 46



Der perfekte Look ist kein Zufall!
 Wir beraten Dich gern.

Team-Friseur
 Bäckerstraße 5 - Tel. 05751 - 3800
 www.team-friseur.de



Funkferngesteuerte Modelle

Heinrich-Drake-Straße 17
 32699 Extertal

Tel.: 05751 / 99 38 89
 info@mbs-modellbaushop.net
 www.mbs-modellbaushop.net

Öffnungszeiten
 Mo - Fr: 16.00 - 19.00 Uhr
 Sa: 10.00 - 14.00 Uhr

Chopin am Nachmittag: Chopin für Cello und Klavier

Der Kulturring Rinteln e.V. bietet am Sonntag, 26. April um 17 Uhr im Winterrefektorium der Klosterkirche Möllenbeck einen musikalischen Leckerbissen für die Freunde der klassischen Musik.



Am Flügel konzertiert Ekaterina Popova, Aurelia Martins spielt Cello. Auf dem Programm stehen unter anderem diese Werke von Frédéric Chopin: Polonaise Brillante, Grand Du Concertant und die Sonate in g-Moll. Der Eintritt ist frei, Spenden sind erbeten.

Dorf-Flohmarkt in Strücken

Am Sonntag, 19. April veranstaltet die Dorfgemeinschaft Strücken von 10 bis 16 Uhr einen Dorf-Flohmarkt mit einem breiten Angebot an Verkaufsständen sowie Speis und Trank.



Jeder ist herzlich eingeladen, einen Spaziergang durch Strücken zu machen und dabei neben einem Plausch auch etwas Schönes zu entdecken. Der Flohmarkt findet nämlich in vier angrenzenden Straßen statt, die sich durch ganz Strücken ziehen: Weserberglandstraße, Taubenbergstraße, Fichtengarten und Kleine Heide. Dort können so manche kleine und große Schätze ergattert werden, denn hier gibt es alles, was Keller und Boden an Kleidung, Büchern, Haushalts-

waren, Deko, Kleinmöbeln und mehr so hergeben. Am Dorfgemeinschafts- und Feuerwehrhaus in der Weserberglandstraße 24 wird verstärkt Kinderkleidung und Kinderspielzeug angeboten. Hier wird auch für das leibliche Wohl gesorgt. Außerdem stehen hier Toilettenräume und Wickelmöglichkeiten für die Kleinen zur Verfügung. Wer sich spontan noch als Aussteller anmelden möchte, kann sich gerne unter Tel. (05751) 42756 bei Manuela Chmelnik melden.

Unsere Kompetenz für Sie seit über 20 Jahren!

professionell & persönlich

Wir für Sie!

JPK Immobilien

Brennerstr. 39 • Rinteln
Telefon: 05751-9215690
www.jpk-immobilien.de

Einkaufserlebnis der besonderen Art: Aktion „Rinteln kreativ erleben“

Die Fußgängerzone und der Rintelner Marktplatz verwandeln sich am Samstag, 18. April von 10 bis 16 Uhr in ein farbenfrohes Spektakel voller kreativer Ideen.



„Das schöne Ambiente unserer historischen Altstadt und die ausgewogene Mischung der Künstler*innen und Kunsthandwerker*innen bieten, in Verbindung mit den Rintelner Geschäften, ein Einkaufserlebnis der besonderen Art“, freut sich Michael Lohmann vom Team Pro Rinteln e.V.

Zahlreiche Aussteller laden mit ihren bunten und kreativen Angeboten dazu ein, nach Herzenslust zu bummeln, shoppen und zu entdecken:

3D-Druck-Objekte, Schmuck, Gartendeko aus Hufeisen, Malerei, Taschen, Rucksäcke, Kerzen, Keramik, Mosaikdeko, Strickwaren, Holzspielzeug, Holzdeko und vieles mehr können bestaunt und erworben werden. Außerdem gibt es leckere handgemachte Marmeladen, Gelees, Pestos und Chutneys zum Probieren.

Für die Jüngsten bietet Mirja Jeschke Kinderschminken an und vor Unikum findet ein Malwettbewerb statt. An der ausgestellten Draisine können Steine bemalt, im Geschäft Thalia Lesezeichen erstellt und bei Schuh-Peters Taschenanhänger aus Perlen kreiert werden. Interessierte sind zu einem 45-minütigen Kräuterrundgang eingeladen. Treffpunkt hierfür ist das Nachtwächter-Denkmal um 11 Uhr. Hier beginnen um 12.30 und 14 Uhr auch die kostenfreien Führungen durch die schöne Stadt, zu denen Nachtwächter Peter Weiner am helligsten Tag einlädt. Spannend sind außerdem die Schmiedevorführungen bei Gold- und Silberschmiedemeisterin Silke.

Fleischerei Kuhfuß sorgt zusätzlich zu den Gastronomiebetrieben dafür, dass die Besucher auch kulinarisch eine rundum gelungene Veranstaltung genießen können.

Bellman & Symfon®

VISIT®
Smart-Home-Lösung für Menschen mit Hörbeeinträchtigung.

- Rauch- und Branderkennung
- Türklingel Signalisierung
- Erkennung von Anrufe
- Babyruf-Meldung

akustik weyrauch
JÖRG REINECKE

WIR FREUEN UNS AUF IHREN BESUCH!

Klosterstr. 3 | 31737 Rinteln | ☎ 05751/5160



Die Bühne gehört den Mutigen, Kreativen und all jenen, die den Traum haben, ihr Talent mit einem großen Publikum zu teilen. Genau dafür steht die EVC Talent Casting Show. In diesem Jahr startet das Musiklabel Electric Visions Cleve mit der 5. Staffel seiner erfolgreichen Talentshow unter dem Motto „Dein Talent kennt keine Grenzen“ und kommt am Samstag, 23. Mai von 12 bis 16 in den Marktkauf Rinteln!

Nach den großen Erfolgen der vergangenen Jahre geht die Show erneut auf Tour durch verschiedene Städte in Deutschland sowie in angrenzenden Nachbarländern. Ziel ist es, neue Talente zu entdecken, ihnen eine Bühne zu geben und sie auf ihrem künstlerischen Weg zu unterstützen. Talentshows bieten seit vielen Jahren eine wichtige Plattform für Künstlerinnen und Künstler, um ihre Fähigkeiten vor Publikum und Jury zu präsentieren. Sie ermöglichen es Menschen mit besonderen Begabungen, entdeckt zu werden und erste Schritte in eine mögliche künstlerische Karriere zu machen. Auch die EVC Talent Casting Show folgt diesem Gedanken und legt besonderen Wert auf Persönlichkeit, Leidenschaft und Authentizität. Nicht nur

Perfektion zählt, sondern der Mut, sich auf eine Bühne zu stellen und Menschen mit seinem Talent zu begeistern. Gesucht werden Musiker, Sänger, Tänzer, Artisten, Comedians oder Menschen mit einem außergewöhnlichen Talent. Ob Einzelkünstler, Duo oder Gruppe. Jeder ist eingeladen, sein Können zu präsentieren. Ein zentraler Bestandteil der Veranstaltung ist das klare Bekenntnis zu Integration und Inklusion. Menschen mit Handicap sind ausdrücklich willkommen und erhalten die gleiche Chance, ihr Talent zu zeigen. Electric Visions Cleve steht für Offenheit, Respekt und Vielfalt. Das Jury Casting findet erstmals auch in Rinteln statt. Am Samstag, 23. Mai von 12 bis 16 Uhr haben Talente im Marktkauf Rinteln die Möglichkeit, sich direkt

vor der Jury zu präsentieren. Die Teilnahme ist sowohl mit vorheriger Anmeldung als auch spontan vor Ort möglich. Die Anmeldung erfolgt über das Formular auf der offiziellen Website www.electricvisionscleveland.de. Die Besucher dürfen sich auf einen abwechslungsreichen Tag voller beeindruckender Auftritte, kreativer Darbietungen und spannender Talente freuen.

Die Besucher dürfen sich auf einen abwechslungsreichen Tag voller beeindruckender Auftritte, kreativer Darbietungen und spannender Talente freuen.

Die Soldaten der hessischen Festung Rinteln im Kampf gegen George Washington 1776: Neue Sonderausstellung im Museum Eulenburg: „America“

Von Samstag, 25. April bis 13. September zeigt Die Eulenburg. Universitäts- und Stadtmuseum Rinteln in der Klosterstr. 21 diese neue Sonderausstellung.



Vor 250 Jahren, am 8. März 1776, rückten 630 Soldaten aus der landgräflich hessischen Festung Rinteln in den amerikanischen Unabhängigkeitskrieg aus. An der Seite der britischen Kolonialarmee kämpften sie gegen die Rebellen unter der Führung von George Washington. Die Ausstellung zeichnet anhand von Tagebüchern, Gemälden, Karten und Ausrüstungsgegenständen die Ereignisse dieses Regiments nach: Von der abenteuerlichen und zehrenden Seereise nach New York, vom Siegeszug des Herbstes 1776, von der Katastrophe am Delaware, Gefangenschaft, Desertionen und der Verlegung nach Kanada, von Schiffsuntergängen und der Heimkehr nach vielen Jahren. Eine Ausstellung über Abenteuer, Elend, Hoffnungen und den Zufall als Wegweiser der Geschichte. Das Museum, Tel. (05751) 41197, www.eulenburg-museum.de, ist geöffnet: Di - Sa 14.00 - 17.00 Uhr sowie So u. feiertags 11.00 - 17.00 Uhr.

Friseur
Kamm & Schere GmbH
 Mittelstraße 13, 31737 Rinteln-Exten
 Telefon: 0 57 51 95 83 88
www.kamm-und-schere-extern.de

KAFFEERÖSTEREI
A. NIEMEYER
 RINTELNER SPEZIALITÄT
 SEIT 1897
 Wir haben Urlaub vom
11. bis 25. Mai 2026
 Brennerstr. 18 · 31737 Rinteln
 Telefon 0 57 51 / 28 52
www.kaffeeoesterei-niemeyer.de

... laß doch mal
 den Fachmann ran!
 Kanal- u. Rohrreinigung
LUTHER
RINTELN
 05751 / 957595
www.luther-info.de

Kein Balkon?
 zu klein? undicht? hässlich?
Jörg Hausmann Metallbau
 Staatl. gepr. Metallbautechniker
 und Metallbaumeister
 Im Kleinen Löök 2b · 31737 Rinteln
 Tel. 05751 / 3186 · Fax 05751 / 42505
 E-Mail: metallhausmann@yahoo.de
www.joerg-hausmann-metallbau.de
METALLBAU
HAUSMANN
 Balkon undicht? Wir lösen
 das Problem mit unserem
 rechtlich-geschützten
 Balkonabdichtungssystem!

Wir beraten Sie gern:

- Heizung
- Sanitär
- Klempnerei
- Notdienst
- Solaranlagen
- Kundendienst
- Altersgerechte Bäder

LSH

Wieggrebe
 GmbH

Heizung • Sanitär
 Energieberatung • Solaranlagen
 31737 Rinteln-Möllenbeck
 Apfelkamp 2a · Tel. 05751 / 24 55
www.wieggrebe-gmbh.de

So sah es hier damals aus...



Ausbau der Schienen der Extertalbahn am Andeplatz, 1971

Unmittelbar nach der Einstellung des Güterverkehrs der Extertalbahn durch Rinteln 1970, (der Personenverkehr war schon 1969 beendet worden) fiel die Entscheidung, die Schienen zu entfernen. Wiederholt war es zu schweren Unfällen durch Radfahrer gekommen, die in den Rillen zu Fall gekommen waren.

Links führt der Blick durch die Bahnhofsallee noch auf den alten Bahnhof, im Hintergrund und rechts sind der Blumenpavillon und die Alte Molkerei zu sehen.

Wer besitzt noch alte Aufnahmen aus Rinteln und seinen Ortsteilen vor 1970? Das Museum sammelt entsprechende Bilder (auch als Repro oder Scan). Vielen Dank für Ihre Mithilfe!

Die Eulenburg, Museum Rinteln, Klosterstr. 21, Tel. (05751) 41197. Öffnungszeiten: Di - Sa 14.00 - 17.00 Uhr und So + feiertags 11.00 - 17.00 Uhr, für Gruppen / Schulklassen nach Vereinbarung auch vormittags und abends geöffnet.

GRABMALE
Werner Wallbaum
Inhaber Lutz Helnze

Steinmetzmeister
Seetorstr. 16 b - 31737 Rinteln
Tel. 05751 / 20 48 - Fax 95 70 33
direkt neben der Tankstelle am Seetorfriedhof
www.grabmale-wallbaum.de

Bestattungs-Institut **BÖGER**
Inh. Marco Summa

Inh. Marco Summa

- 057 51 28 17
- 057 51 420 84
- kontakt@bestattungen-boeger.de
- www.bestattungen-boeger.de
- Seetorstraße 10 31737 Rinteln

Tag und Nacht telefonisch erreichbar!



Moderne Technologie statt klassischer Enthärtung:

Chemiefreier Kalkschutz

AquaCat aus Rinteln steht seit über 20 Jahren für hochwertige, chemiefreie Lösungen im Bereich der Wasserbehandlung. Das Unternehmen legt großen Wert auf Qualität, umfassenden Service und individuelle Beratung – sowohl für private Haushalte als auch für gewerbliche Kunden.

Im Mittelpunkt steht ein alternatives Verfahren zur herkömmlichen Wasserenthärtung: die sogenannte Impfkristallisation. Dieses physikalische Verfahren entfernt den Kalk nicht aus dem Wasser, sondern verändert seine Struktur, bevor er sich ablagern kann. Dazu wird das Wasser durch ein spezielles Reaktionsmedium mit sogenannten Impfkristallen geleitet. Diese dienen als Kristallisationskeime, an die sich Calcium- und Magnesiumionen anlagern. Es entstehen mikroskopisch kleine Kalkkristalle, die stabil im Wasser bleiben und sich nicht mehr an Rohrleitungen, Heizstäben oder Speicherflächen festsetzen. Das Ergebnis ist ein wirksamer Kalkschutz – ganz ohne Chemikalien oder Salz. AquaCat bietet dazu individuelle Systemlösungen für jede Einbausituation, Angebotserstellung mit Festpreisgarantie sowie fachgerechten Einbau durch ein erfahrenes Team.

Kontakt: AquaCat Deutschland, Hafenstr.31, Rinteln, Tel. 0176 / 40380982, E-Mail: info@aquadeutschland.de. Öffnungszeiten nach Vereinbarung.

Bierspezialitäten & mehr im Netz erhältlich:

Fußballscheune jetzt mit Online-Biershop

Als ehemaliger Betreiber des Bierhaus 100 in Rinteln erhält Heiner Stock, Inhaber der Fußballscheune in Exten, immer noch Anfragen nach diversen ausländischen Bieren, besonderen Bierspezialitäten und Bierpräsenten.

„Da lag es nahe, einen integrierten Online-Biershop auf unserer Website fussballscheune.de einzurichten. Hier kann man nun jederzeit in Bieren aus aller Welt, Bierpräsenten, Bierpaketen zu diversen Anlässen wie Ostern, Weihnachten, Vatertag, Karneval und vielem mehr stöbern“, so Heiner Stock.

Die Auswahl im Online-Biershop ist riesig und gleichzeitig übersichtlich. Spannend sind z.B. die Bierpakete sortiert nach Themen, Biersorten, Brauereien, Mix-Paketen, Kennenlern- und Geschenk-Paketen.

Und natürlich sind auch absolute Spezialitäten und Craftbiere unter anderem aus Deutschland, Belgien, Großbritannien, Kanada, Niederlande und USA im Angebot. Außerdem gibt es Tasting-Sets diverser Spirituosen wie Gin, Whisky oder Wodka.

Weitere Infos über die Bierauswahl und Bestellmöglichkeiten finden Sie unter www.fussballscheune.de/biershop



Allfinanz – Alle Finanzprodukte aus einer Hand

Wer einen Partner rund ums Thema Finanzen sucht, findet in Susanne Gieseler-Graefenstein eine kompetente Ansprechpartnerin mit fundiertem Wissen und Weitblick.

Finanzen sind Vertrauenssache. In diesem Bewusstsein steht Susanne Gieseler-Graefenstein ihren Kunden mit fundiertem Wissen, Klartext und Weitblick zur Seite. Ihr Ziel sind individuelle Lösungen rund um Vorsorge und Finanzen, die sich dem Leben ihrer Kunden anpassen.

Seit über 15 Jahren ist sie mit ihrem langjährigen Mitarbeiter und Versicherungsfachmann Mario Bellotto in ihren Büroräumen in Bückeberg / Röcke für ihre Kunden da. Dabei greift sie auf das umfangreiche Portfolio der Allfinanz Deutsche Vermögensberatung, dem exklusiven Partner der Generali Deutschland Gruppe, zurück.

Allfinanz, wie der Name es sagt, steht für „Alle Finanzprodukte aus einer Hand“:

- Privatschutz-Privathaftpflicht, Hausrat, Glas, Unfall, Wohngebäude, Kfz
- Gewerbeschutz-Gewerbehaftpflicht, Inhalt, Gewerbeimmobilien
- Rechtsschutz für Privat- und Gewerbekunden
- Bausparen und Bausparfinanzierung
- Private und staatliche Altersvorsorge, Sparpläne
- Berufsunfähigkeitsabsicherung
- Geldanlage
- Investment
- Konsumentenkredite und Immobilienfinanzierung
- Vermittlung von PV Anlagen und Wärmepumpen über einen Kooperationspartner des Konzerns
- Vermittlung von Immobilienverkäufen über einen Kooperationspartner des Konzerns

„In meiner Agentur bieten wir in Zusammenarbeit mit dem starken Anbieter Generali Versicherung AG und vielen weiteren Produktpartnern alles aus einer Hand“, erklärt die Finanz-Expertin und erläutert weiter: „Für die Beratung und Umsetzung aller individuellen Wünsche und Ziele nutze ich eine Vermögensanalyse, die die Kunden von Beginn an begleitet und deren Wünsche wahr werden lässt.“

„Lassen Sie sich auf eine interessante Reise rund um das Thema Versicherungen, Vermögen und Finanzen mitnehmen!“

Kontakt: Allfinanz Deutsche Vermögensberatung
Regionaldirektion Susanne Gieseler-Graefenstein
Röcker Str. 1, 31675 Bückeberg / Röcke, Tel.: 05722 - 2813702

Bürozeiten: Mo – Do 8.00 – 13.00 Uhr, Fr 10.00 – 15.00 Uhr sowie nach Vereinbarung.

Neu bei Optiker Bertram:

Brillen aus Bohne, Holz & Stein

Mit den aus natürlichen Werkstoffen gefertigten Brillen hat Optiker Bertram eine Kollektion neu ins Sortiment aufgenommen, die durch Innovation, Tragekomfort und Nachhaltigkeit begeistert.

Die Brillenfassungen mit dem Grundmaterial aus Bohnen werden mit modernster 3D-Drucktechnologie gefertigt - ohne Metall oder Schrauben, sondern mit einem patentierten FlexLock-Gelenk. „Eben alles aus nachhaltigen Produkten und gleichzeitig stabil, flexibel und super bequem zu tragen“, so Inhaber Stefan Bertram. Auch bei den Holz- und Steinbrillen wird auf die Verwendung von Metall verzichtet. Diese sind handgefertigt und jede Brille ist ein Unikat. Die Steinbrillen bestehen aus gebrochenem Schiefer, der auf dem Grundmaterial Holz aufgetragen wird. Diese Brillen werden ausschließlich auf Bestellung angefertigt und benötigen eine Lieferzeit von etwa zwei Monaten. Verschiedene Modelle dieser außergewöhnlichen Brillen können bei Optiker Bertram angesehen und getestet werden.

Bitte beachten: Die Öffnungszeiten haben sich ein wenig geändert: Mo, Di, Do und Fr von 9.00 – 18.00 Uhr, Mi und Sa von 9.00 – 13.00 Uhr.

Kontakt: Weserstr. 13 in Rinteln, Tel. 05751 – 957074, www.optiker-bertram.de



33 Jahre Gesundheit in Rinteln – Der Mensch steht im Mittelpunkt

Manchmal beginnt eine Erfolgsgeschichte ganz bodenständig – mit einer Idee, viel Engagement und dem Wunsch, Menschen etwas Gutes zu tun. Genau so begann 1996 die Geschichte des Gesundheitsstudios in der Heisterbreite in Rinteln. Damals eröffnete Gerd Stephan dort das Studio „Fit & Aktiv“ – mit einer klaren Vision: Menschen dabei zu helfen, sich besser zu bewegen, fitter zu fühlen und ihre Gesundheit aktiv zu stärken.

Was damals klein begann, entwickelte sich über die Jahre zu einem festen Bestandteil der Rintelner Gesundheitslandschaft. Viele Menschen aus der Region haben hier ihre ersten Schritte in ein aktiveres Leben gemacht, Rückenschmerzen reduziert, neue Energie gefunden oder einfach einen Ort entdeckt, an dem Bewegung Spaß macht.

Seit 2023 trägt das Studio den Namen VITA Gesundheit. Mit dem neuen Namen ist ein modernes Gesundheitskonzept eingezogen, das weit über klassisches Fitnesstraining hinausgeht. Doch eines ist über all die Jahre gleich geblieben – ein Grundgedanke, der bis heute die Philosophie prägt:

Der Mensch steht im Mittelpunkt.

Denn Fitness kann im Grunde jeder anbieten. Bei VITA geht es um mehr als Geräte oder Trainingspläne. Es geht um Menschen, um ihre Geschichten, ihre Ziele und ihre Gesundheit. Deshalb versteht sich VITA nicht nur als Fitnessstudio, sondern als Ort der Begegnung und der persönlichen Entwicklung.

Hier treffen sich Menschen aus Rinteln und der Region, um gemeinsam aktiv zu sein und etwas für ihr Wohlbefinden zu tun. Für viele ist das Training längst ein fester Bestandteil ihres Lebens geworden – und das Studio ein Ort, an dem man sich kennt und gerne zusammenkommt.

Seit nunmehr 33 Jahren verfolgt das Team ein klares Ziel: Menschen dabei zu unterstützen, ihre Gesundheit nachhaltig zu stärken – unabhängig von Alter oder Trainingsstand. Ob gezieltes Gesundheitstraining, präventive Bewegung oder einfach mehr Energie im Alltag: Entscheidend ist immer der individuelle Weg jedes Einzelnen.

„Dieses Jubiläum ist deshalb nicht nur ein Meilenstein für das Studio selbst, sondern auch ein Anlass, Danke zu sagen – an die vielen Mitglieder, die das Studio über Jahrzehnte begleitet haben, und an die Menschen aus Rinteln, die Vertrauen in das Konzept setzen. 33 Jahre Gesundheit in Rinteln bedeuten vor allem eines: 33 Jahre Engagement für mehr Lebensqualität in unserer Region. Und eines ist sicher: Die Geschichte ist noch lange nicht zu Ende. Denn auch in Zukunft gilt bei VITA: Der Mensch steht im Mittelpunkt“, verspricht Betriebsleiter Marcel Neumann.

Kontakt: VITA GESUNDHEIT in Rinteln, Heisterbreite 6, Rinteln, Tel. 05751 – 34 14, www.vita-gesundheit.de



Neu bei Akustik-Weyrauch: Smart-Home-Lösung für Menschen mit Hörbeeinträchtigung

Bei Akustik Weyrauch ist ab sofort ein System erhältlich, welches Menschen mit hochgradiger Schwerhörigkeit oder Gehörlosigkeit eine sichere Wahrnehmung wichtiger Ereignisse im Alltag zu ermöglicht.

„Zu wissen, dass man benachrichtigt wird, wenn etwas passiert, bietet ein beruhigendes und sicheres Gefühl“, weiß Inhaber Jörg Reinecke. Bei der Smart-Home-Lösung handelt es sich um eine Signalmeldeanlage, die akustische Signale wie das Telefonläuten, die Türklingel, den Babyruf oder den Alarm eines Rauchmelders in helle Lichtblitze oder Vibrationsimpulse umwandelt. Hierzu benötigt man einen Sender und einen Empfänger, die zusammen per Funk kompatibel sind. Das System dient dazu, Menschen mit hochgradiger Schwerhörigkeit oder Gehörlosigkeit eine sichere Wahrnehmung wichtiger Ereignisse im Alltag zu ermöglichen.

Bei der Krankenkasse kann dafür ein Antrag auf Kostenübernahme gestellt werden. Das Team von Akustik Weyrauch steht für Fragen, oder wenn ein Kostenvoranschlag benötigt wird, gerne zur Verfügung.

Akustik Weyrauch, Klosterstr. 3, Rinteln, Tel. (05751) 5160, ist geöffnet: Mo bis Fr 9.00 - 18.00 Uhr und Sa 9.00 - 14.00 Uhr.



Aktuelles aus dem Verkehrsrecht

Die Arbeitsgemeinschaft Verkehrsrecht des Deutschen Anwaltvereins (DAV) informiert über wichtige und wertvolle Urteile aus dem Verkehrsrecht.

Handy am Steuer: Verurteilung bei erkennbarer Nutzung

Das Amtsgericht Berlin-Tiergarten hat am 25. Februar 2025 (AZ: 343 OWi 10/25) einen Autofahrer wegen vorsätzlicher Benutzung eines Handys zu einer Geldbuße von 100 Euro verurteilt. Die Arbeitsgemeinschaft Verkehrsrecht des Deutschen Anwaltvereins (DAV) weist darauf hin, dass die Entscheidung die Anforderungen an den Tatnachweis bei sogenannten Geräteverstößen weiter konkretisiert.

Dem Mann wurde vorgeworfen, während der Fahrt ein Mobiltelefon benutzt zu haben. Polizeibeamte beobachteten, dass er das Gerät in der rechten Hand hielt. Zudem waren Mundbewegungen erkennbar. Nach den gerichtlichen Feststellungen telefonierte der Betroffene auch noch zu dem Zeitpunkt, als er angehalten wurde.

Die Sichtverhältnisse waren nach den Feststellungen des Gerichts günstig: Die Beamten

konnten direkt in das Fahrzeuginnere schauen, zudem schien die Sonne von der rechten Seite. Das Amtsgericht sah den Nachweis als erbracht an. Für eine Verurteilung wegen eines Verstoßes gegen das Verbot der Nutzung elektronischer Geräte als Kraftfahrzeugführer genügt es, wenn

- die Fahreigenschaft feststeht,
- das Mobiltelefon als solches konkret erkannt wurde und

- eine verbotene Nutzungshandlung vorliegt.

Vorliegend war das Mobiltelefon in der Hand des Betroffenen deutlich sichtbar. Die zusätzlich wahrgenommenen Mundbewegungen stützten die Annahme einer Nutzung in Form des Telefonierens. Damit waren die tatbestandlichen Voraussetzungen erfüllt.

Die Regelgeldbuße beträgt 100 Euro, zu der der Autofahrer auch verurteilt wurde.

Haftungsfalle: Wer aus der Parklücke fährt, trägt bei Unfall alleinige Verantwortung

Es gelten strenge Sorgfaltsanforderungen beim Einfahren aus Parklücken. Kommt es zu einem Unfall, folgt aus dem Anscheinsbeweis, dass der Ausparkende schuld ist. Dies gilt umso mehr, wenn er vor einem Transporter ausparkt und so nicht gesehen werden kann. Das Gericht wies die Klage eines Fahrzeughalters auf Schadensersatz in Höhe von rund 4.815 € vollständig ab. Im Zentrum der Entscheidung stand ein Unfall beim Ausparken, bei dem die Fahrerin des klägerischen Wagens aus einer Parklücke in den fließenden Verkehr einfuhr, während ihre

Sicht durch einen parkenden Transporter versperrt war. Insgesamt verlangte der Kläger vom Unfallgegner sowie dessen Haftpflichtversicherung Schadensersatz in Höhe von 4.814,92 Euro.

Am Unfalltag fuhr die Tochter des Klägers mit dessen Fahrzeug aus einer Parklücke in den fließenden Verkehr ein. Hinter ihr befand sich ein Transporter, der ihr nach eigenem Vortrag die Sicht auf den nachfolgenden Verkehr nahm.

Gleichzeitig befand sich das Auto des späteren Unfallgegners im fließenden Verkehr und überholte den Transporter. In



diesem Moment kam es zur Kollision.

Kläger und Beklagte schilderten den Unfallhergang völlig unterschiedlich. Während der Kläger betonte, sein Auto habe bereits gestanden, als der andere Wagen nach dem Überholen wieder nach rechts eingeschert sei. Zudem argumentierte er, es habe eine „unklare Verkehrslage“ vorgelegen. Die Beklagten gaben hingegen an, der Kläger sei mit seinem Fahrzeug aus dem ruhenden Verkehr in die Fahrbahn eingefahren.

Das Amtsgericht Mitte wies die Klage als unbegründet ab. Zur Begründung führte das Gericht aus, dass derjenige, der aus einem Grundstück oder einer

Parklücke in die Fahrbahn einfährt, eine Gefährdung anderer Verkehrsteilnehmer ausschließen muss.

Hierbei ist „äußerste Sorgfalt“ geboten. Wer – wie im vorliegenden Fall – hinter einem Sichthindernis wie einem Transporter hervor fährt, darf sich nicht „blind“ in den Verkehr stürzen, sondern muss sich notfalls eines Einweisers bedienen.

Ein Mitverschulden des Beklagten konnte nicht festgestellt werden, da dieser sich im fließenden Vorrangverkehr befand und nicht mit einem plötzlich ausparkenden Fahrzeug rechnen musste.

(Quelle: www.anwaltverein.de)

Schermer & Kollegen GmbH

Steuerberatende Wirtschaftsprüfungsgesellschaft

31737 Rinteln • Ostpreußenweg 9

Tel. (0 57 51) 967777 • Fax 967770

E-Mail: office@stb-schermer.de • www.stb-schermer.de

DMB Deutscher Mieterbund Hannover e.V.

92 € jährlich
MITGLIED WERDEN!
inkl. Mieterrechtsschutz

Wenn dir das Wasser bis zum Hals steht –
Kompetente Beratung durch RA Herrn Keller
Bürostunden: Mo. bis Fr. 8.30–12.30 Uhr
Nur nach Terminvereinbarung!
Sülbecker Weg 1 31683 Obernkirchen
Tel.: 05724 9 58 92 41 | Fax 05724 9 58 92 42
info@dmb-schaumburg.de | dmb-hannover.de

Rintelns Köche verraten ihre Rezepte

Falk Giese von BauerGiese verrät uns dieses leckere Rezept:

Bärlauch-Zupfbrot mit Feta-Bärlauch Dip und BauerGiese Bärlauch-Bratwurst

Zutaten für das Zupfbrot

Hefeteig:

500 g Weizenmehl - Type 405
21 g Frischhefe - alternativ:
1 Päckchen Trockenhefe (7 g)
90 g Butter
250 ml sehr kaltes Wasser
1 TL Salz

Füllung:

250 g Butter – sehr weich
15 g Bärlauch / 15-20 Blätter
½ TL Salz
1 Msp. schwarzer Pfeffer aus der Mühle
50 g Parmesan - am Stück

90 g Butter auf dem Herd oder in der Mikrowelle bei sehr kleiner Hitze schmelzen, dann 250 ml sehr kaltes Wasser hinzugeben und darin die 21 g Frischhefe (oder 7 g Trockenhefe) auflösen. 500 g Mehl mit 1 TL Salz in einer Schüssel vermengen und das Butter-Hefe-Gemisch dazu gießen. Jetzt 3-5 Minuten mit den Händen, dem Hand-

rührgerät oder der Küchenmaschine zu einem glatten Teig verkneten und im Anschluss eine Kugel formen. Die Teigkugel in eine Schüssel geben und mit einem Küchentuch abdecken. Den Teig 30 Minuten bei Raumtemperatur gehen lassen. Das Teigvolumen sollte sich ungefähr verdoppeln.

In der Zwischenzeit die Füllung vorbereiten. Für die Bärlauchbutter 250 g sehr weiche Butter in eine Schüssel geben, 15 g Bärlauch waschen und klein schneiden, ½ TL Salz sowie 1 Prise schwarzen Pfeffer aus der Mühle dazugeben und alles mit einer Gabel vermengen. Den Backofen auf 180 °C Ober- / Unterhitze aufheizen.

Wenn der Teig gegangen ist, den Teig mit dem Nudelholz auf eine Größe von ca. 30 x 45 cm ausrollen. Die Bärlauchbutter gleichmäßig darauf verstreichen. 50 g Parmesan fein

reiben und darüberstreuen. Die Teigplatte quer in 5 Bahnen à ca. 6 cm schneiden. Die Teigbahnen übereinanderlegen und wiederum in 6 Quadrate schneiden. Eine Kastenform ca. 30 cm Länge mit Butter einfetten, aufrecht hinstellen und die Teig-Quadrate hineinschichten und abgedeckt noch mal 30 Minuten gehen lassen.

Das Zupfbrot auf die zweite Schiene von unten in den vorgeheizten Backofen geben und zuerst 35 Minuten backen. Danach mit Alufolie abdecken und noch mal 20 Minuten zu Ende backen. In der Kastenform zuerst auskühlen lassen und dann stürzen.

Zutaten für den

Bärlauch-Feta Dip

20 mittelgroße Bärlauchblätter
250 g Frischkäse alternativ
Schmand oder Crème Fraîche
200 g Feta
1 gestr. El Honig
frisch gemahlener Pfeffer/Salz



Gesäuberte Bärlauchblätter klein hacken. Anschließend alle Zutaten gemeinsam cremig mixen. Final mit Salz und Pfeffer abschmecken. Passend dazu die Bärlauchbratwurst von BauerGiese, erhältlich in der HofBox in Exten, servieren.

Falk Giese wünscht viel Spaß bei der Zubereitung und guten Appetit!



Auf Vorbestellung
Immer dienstags
ab 17.30 Uhr

„Currywurst
satt“

anders lecker und soviel
Sie mögen!

Zweierlei Wurst mit:
einer Blaubeer-
Currysoße,

Currysoße classic-pikant,
Crunchy-Pommes
mit hausgemachter
Special-Mayo, Coleslaw,
frische Zwiebeln
(auf Wunsch)
g.P. 16,80 €

HOTEL GASTHAUS
„ZUR LINDE“
RINTELN-TÖDENMANN

HAUPTSTR. 30 - 31737 RINTELN
TEL. 05751- 57 39 - FAX 05751- 63 55
INFO@ZUR-LINDE-RINTELN.DE
WWW.ZUR-LINDE-RINTELN.DE

Waldgasthaus
Homberg

Frischer Spargel!

Wir freuen uns auf Sie!

Öffnungszeiten:
Do 17.30 – 22.00 Uhr
Fr - So 11.30 – 14.00 Uhr
und 17.30 – 22.00 Uhr

Kleine Heide 9 | 31737 Rinteln/Strücken
Fon (05751) 38 83 | Fax 95 96 20
www.waldgasthaus-homberg.de

SAISONSTART 1. APRIL

Einkauf im bäuerlichen Hofladen
Frische Küche in der Spargeldiele
Biergarten · Eiscafé · Spielplatz

Spargelbuffet Do, Fr 17-21 Uhr, Sa 12-15 Uhr
Schlemmerbuffet So + feiertags 12-17 Uhr

Spargelhof Winkelmann · Nuttelner Str. 50 · 32369 Rahden/Tonnenheide
TÄGLICH GEÖFFNET Hofladen: Mo-Fr 9-20 Uhr, Sa-So 8-20 Uhr
Spargeldiele: 12-21 Uhr · Eiscafé: 10-19 Uhr · Tel. 05771 97060 · www.spargelhof.de



The Smith Band feat. Svenja Schmidt

Eine energiegeladene Mischung aus feinstem Soul, Funk und R'n'B stehen am Freitag, 17. April ab 20 Uhr auf dem Programm im Jungle Room in Kleinenbremen, Rintelner Str. 368.

Unter dem Namen SMITH vereint sich feinsten Soul, Funk und R'n'B zu einem Sound, der gleichermaßen unter die Haut wie in die Beine geht. Die 2006 gegründete Band um die Soul-/R&B-Sängerin, Songwriterin und Pianistin Svenja Schmidt steht für musikalische Qualität, Spielfreude und einen unverwechselbaren Groove. Die aus Lippe stammende Musikerin ist längst international unterwegs – als Solokünstlerin ebenso wie mit ihrer Band. Im Zentrum des typischen SMITH-Sounds stehen funky Grooves, coole Basslinien und vor allem Svenja Schmidts markante Soulstimme, begleitet von ihrem feuerroten Fender Rhodes Piano, das sie virtuos und leidenschaftlich spielt. Unterstützt wird sie von hochkarätigen Musikern: Zacky Tsoukas (Drums), Martin Hohmeier (Bass) und Dimi Tsoukas (Gitarrist und Produzent).

Der Eintritt kostet (VVK) 20,- €, (AK) 23,- €. Einlass ist ab 19 Uhr. Tickets + Kontakt: Laden „Möbelei“, Rintelner Straße 368, Kleinenbremen, Tel. (05722) 2819453 oder per Mail an info@moebelei.com. Ticketreservierungen sind nicht möglich. Einlass nur mit gültigem Ticket.

Lecker schlemmen, schunkeln & feiern auf dem Weserschiff

Die Reederei Flotte Weser lädt in den kommenden Wochen zu leckerem Schlemmen, gemütlichem Schunkeln und ausgelassenem Feiern ein.



Matrosenfahrt

Karfreitag, 03.04., 11.15 - 13.15 Uhr + 14.30 - 16.30 Uhr
Kurt Schriegel sorgt mit seinem Schifferklavier und Geschichten für maritime Stimmung. Matjesterler, Fischbrötchen, Eintopf und Kaffeegedecke zubuchbar. Auf Anmeldung. Schifffahrt: 21,- € Erw. / 10,50 € (6-12 J.)

Osterfrühstücksfahrt inkl. Buffet
So 05.04. + Mo 06.04., 10.00 - 13.15 Uhr

Die Schiffscrew bereitet den Gästen an beiden Ostertagen ein besonders leckeres Frühstücksbuffet vor. Auf Anmeldung. Tickets: 52,90 € Erw. / 26,40 € (6-12 J.)

Osterfahrt

So 05.04. + Mo 06.04., 14.30 - 16.30 Uhr

Frühlingshafte Ausblicke und eine entspannte Schifffahrt in

stilvollem Ambiente. Kaffeegedeck zubuchbar. Auf Anmeldung. Tickets: 21,- € Erw. / 10,50 € (6-12 J.)

Schlagerparty in den Mai

Do 30.04., 19.00 - 00.30 Uhr
DJ Luis legt zum Feiern und Tanzen ein. Bis 23 Uhr schipert der Kapitän die Gäste über die Weser, danach wird noch bis 00.30 Uhr auf dem Liegenschiff weitergefeiert. Mit Verkaufsg Grill. Auf Anmeldung. Tickets: 35,- €

Maifahrt

Sa 02.05., 11.15 - 13.15 Uhr
• Angrillen

Am 2. Mai wird angegrillt! Auf Anmeldung. Tickets: 46,90,- € Erw. / 23,40 € (6-12 J.)

Alle Fahrten ab Anleger Hameln. Weitere Infos und Reservierungen unter (05151) 939990 oder hameln@flotte-weser.de sowie unter www.flotte-weser.de

Zehntscheune Stadthagen – Attraktionen zeitgenössischer Kunst

Der Freundeskreis Zehntscheune lädt 2026 erneut zur Begegnung mit zeitgenössischer Kunst im Historischen Schlossviertel in Stadthagen ein.



Sechs Gemeinschafts- und Einzelausstellungen präsentieren von April bis Oktober Werke von sieben Künstler:innen aus drei Bundesländern. Darunter sind Simone Distler (Erdeborn, Sachsen-Anhalt), Kathrin Schwarz (Hemmingen), Patrik Wolters / BeNeR1 (Steinhude), Katrin Hamann (Hannover), Christiane Mauthe (Hameln), Aaron Antes (Urbach, Baden-Württemberg), Theodor Vollmer (Lauenau).

Die Beiträge kommen aus der Malerei, Graffiti-Kunst, Holzbildhauerei, Kunst-Geschichte. Viele Beiträge waren bereits in Niedersachsen, bundesweit, in Europa und teilweise sogar in Asien zu sehen. Von Mitte September bis Mitte Oktober stellen Schüler:innen aus den Kunst-Kursen weiterführender Schulen in Stadthagen und Helpsen ausgewählte Arbeiten vor – ein Beitrag zur aktiven Mitwirkung junger Menschen.

Der Kulturort Zehntscheune liegt in der Innenstadt Stadthagens im Schlossviertel, Eberhard-von-Breitenbuch-Platz 1, 31655 Stadthagen. Der Eintritt ist frei. Die Ausstellungsräume sind barrierefrei zu erreichen und Sa und So von 11-18 Uhr geöffnet; Extra-Termine für Gruppenbesuche an Werktagen können vereinbart werden (freundeskreis@zehntscheune-stadthagen.de). Jede Ausstellung beginnt mit der Vernissage am Freitag, 18 Uhr, vor dem 1. Ausstellungswochenende.

Einzel- & Gemeinschaftsausstellungen 2026:

Fr 24.04., 18 Uhr, Vernissage 1
Sa 25.04. - Mo 25.05.,
Simone Distler & Kathrin Schwarz: „2FOLD“

Im Mai auch geöffnet an den Feiertagen: Fr 01.05., Do 14.05., Mo 25.05.

Fr 29.05., 18 Uhr, Vernissage 2
Sa 30.05. - So 28.06.,
Patrik Wolters / BeNeR1:
„Romantic Rebellion“

Fr 03.07., 18 Uhr, Vernissage 3
Sa 04.07. - So 02.08.,
Katrin Hamann & Christiane Mauthe:
„Zwischen uns der Blick“

Fr 07.08., 18 Uhr, Vernissage 4 & 5
Sa 08.08. - So 06.09.,
Aaron Antes: „Kopfbilder“
Sa 08.08. - So 06.09.,
Theodor Vollmer
(im März 2025 verstorben):
„Si sapis sis apis“

Fr 11.09., 18 Uhr, Vernissage 6
Sa 12.09. - So 11.10.,
Schüler:innen der Sek I & II:
„Schulbiennale. Schüler:innen stellen aus“

Details zu allen Ausstellungen gibt es unter www.zehntscheune-stadthagen.de.

Ausstellung zum Lachen & Schmunzeln:

Uli Stein „Viel Spaß im Museum“

Noch bis Ende Juni zeigt das Museum Hameln, Osterstr. 8-9, erstmalig Cartoons des legendären Zeichners Uli Stein.



Die Protagonisten in seinen Cartoons sind mal wieder Mäuse, Schweine, Pinguine, Katzen, Hunde, Frösche, Schlangen und Geier. Nicht zu vergessen: Erwin und Martha, die beiden gurkennasigen Vertreter der menschlichen Spezies mit den Spiegeleieraugen.

Uli Stein hat Ende der 1960er-Jahre angefangen humorvoll Bilder - mit und ohne Text - zu

zeichnen. Damit war der Grundstein für den unverwechselbaren Uli Stein-Cartoon gelegt. In den folgenden Jahrzehnten wurden mehrere hundert Buch-Bände veröffentlicht, die zusammen mehr als 14 Millionen Leser fanden.

Erstmals werden nun seine Cartoons bis Ende Juni 2026 im Museum Hameln gezeigt. In der Ausstellung sind mehr als 100 Exponate zu bestaunen. Neben vielen lustigen Bildern laden einige kuriose Erfindungen, besondere grafische Werke, Original-Zeichnungen und -Skizzen aus der frühen Schaffenszeit sowie Fanartikel und Bücher des Künstlers zum Lachen und Schmunzeln ein.

Das Museum ist Di - So von 11 - 18 Uhr geöffnet. Der Eintritt kostet 6,- €, ermäßigt 5,- €, Kinder (6-17 J.) 3,- €.

Grenzenloses Entertainment:

„Big Love“

Mit einer hinreißenden Liebeserklärung an das Varieté, an Akrobatik, an die große Kunst der Comedy und an brillanten Live-Gesang bringt dieses Showspektakel bis Sonntag, 3. Mai facettenreiches Entertainment und gleichzeitig den Glamour einer Revue auf die Bühne des GOP Bad Oeynhausen.

Ob als glitzerndes Showgirl, Stimmungskanone oder Tausendsassa der Verwandlungskunst: Chris Kolonko brilliert in jeder Rolle und führt voller Vielfalt, Witz und Charme durch das Programm.

Dem schillernden Multitalent steht die charismatisch-stimmgewaltige Soul Queen Bridget Fogle zur Seite, die mit ihrem reichen musikalischen Repertoire stets den richtigen Ton trifft, und damit gleichzeitig mitten in unser Herz.

Ein erstklassiges international besetztes Artistik Ensemble



zeigt Höchstleistungen, mal adrenalinreich-rasant, mal voller Hingabe romantisch-poetisch. Weitere Infos und Tickets ab 39,- € gibt es unter www.variete.de.

BESSMANN
seit 1898

%outlet

Das Einkaufserlebnis
für die ganze Familie!

Der Frühling ist da !

Freuen Sie sich auf die neue Frühjahrsmode, die sich bunt und vielfältig kombinieren lässt. Neue Kollektionen sind eingetroffen.

Verkaufsoffener
Sonntag,
19. April
12.30 - 17.30 Uhr
(Einlass ab 11.30 Uhr)
Achtung vor 12.30 Uhr
keine Beratung/Verkauf möglich

Kommt in die
große Bessmann-
Modewelt !
Markenkleidung für
Groß & Klein
zu Familien-
Outletpreisen.

Bessmann Filiale in 31840 Hessisch Oldendorf, Münchhausenstrasse 1

Einkaufzeiten: Mo. - Fr. 10 - 18.30 Uhr / Sa. 10 - 16.00 Uhr ☎ 05152 / 5297910

BekleidungFabrik Heiner Bessmann seit 1898 GmbH & Co.KG, Südfeld 47, 33428 Marienfeld
Große Taschen & Rucksäcke einschließen - kleine Taschen sind erlaubt

Sascha Grammel live in Hameln

Schon nach den ersten Sekunden von „WÜNSCH DIR WAS“ am Freitag, 24. April um 20 Uhr in der Rattenfänger-Halle in Hameln versteht man, wieso Grammel nicht zufällig das kleine ABC, das große Ein-mal-Eins und das einhändige Fahrradfahren auf einem fast echten Spandauer Honigkuchenpferd erlernt hat.



So Zuckerwatte-süß und Pudingpulver-pfiffig punktet El Grammeloni auch diesmal wieder mit seinem unnachahmlichen, sich selbst nie allzu ernst nehmendem, kindlich-leichtem Humor, seinem beneidenswert chronisch-fröhlichen Gemüt und seinem unerschrockenen Hang zum vollkommenen Blödsinn.

Ein rundum lustiger, spielerisch generationsübergreifender Familienausflug ins Blaue oder Grüne, mit Sack und Pack und Hinz und Kunz. Und allem Pipapo. Und dem unerschütterlichen

Versprechen, dass zum Schluss immer alles wieder gut wird. Dass Träume in Erfüllung gehen, wenn man nur fest genug an sie glaubt. Dass Märchen wahr werden und Kummer und Sorgen ganz sicher wieder vergehen. Und am Ende immer die Freundschaft, die Liebe, der Mut und die Ehrlichkeit gewinnen.

So können sich eingeschworene Fans wie Grammel-Neueinsteiger also auch bei „WÜNSCH DIR WAS“ wieder auf das volle Puppent Comedy-Brett freuen! Tickets ab 52,- € gibt es unter www.eventim.de.

Flotte Weser Schiffstouren

Fordern Sie unseren Fahrplan- und Event-Flyer an!

Matrosenfahrt

03.04.2026 • 11.15 - 13.15 Uhr
und 14.30 - 16.30 Uhr

Matjesteller/Eintopf (Vorbestellung)

Osterfrühstücksfahrt inkl. Buffet

05.04./06.04.2026 • 10.00 - 13.15 Uhr

Osterfahrt

Kaffeegedeck zubuchbar
05.04./06.04.2026 • 14.30 - 16.30 Uhr

Schlagerparty in den Mai

30.04.2026 • 19.00 - 00.30 Uhr

Maifahrt

auf Wunsch mit Grill vorbuchbar
02.05.2026 • 11.15 - 13.15 Uhr

hameln@flotte-weser.de

05151/93 99 90 • www.flotte-weser.de • Änderungen vorbehalten



Frühlingsfest bei Stauden Junge

Im Jahr des 130-jährigen Bestehens lädt Stauden Junge, Seeangerweg 1 in Hameln, am Samstag, 25. April von 9 bis 18 Uhr wieder zu einem großen Frühlingsfest ein.

Anlässlich des Jubiläums wirft Inhaber Matthias Großmann einen kurzen Blick in die beeindruckende Firmenhistorie: „Die vier Generationen, die den Betrieb im Laufe von 130 Jahren geprägt haben, hatten jeweils unterschiedliche Schwerpunkte. Jede Generation hat ihr eigenes Sortiment entwickelt. Alles begann neben der Staudenkultur mit der Zucht von Dahlien. Später konzentrierte sich die Gärtnerei auf Stauden und Wasserpflanzen. Mittlerweile bieten wir ein Gartenpflanzen-Vollsortiment an.“

So können sich die Besucher beim Frühlingsfest auf eine große Auswahl an Pflanzen freuen. Aus eigener Kultur bietet Stauden Junge Stauden, Gräser, Farne, Wasserpflanzen und Seerosen an. Und wie immer findet man von ausgesuchten Lieferanten Bäume, Sträucher, Kletterpflanzen, Obstbäume und -sträucher - alles für Sonne und Schatten in gewohnter Qualität und Auswahl.

Außerdem werden an diesem Tag die Anzuchtbeete geöffnet. Somit können sich die Kunden

ihre Pflanzen direkt dort aussuchen, wo sie gewachsen sind. Kompetente Mitarbeiter stehen gerne Rede und Antwort.

Interessierte Besucher sind zudem zu 45-60-minütigen Betriebsrundgängen mit Schwerpunktthemen eingeladen:

11.00 Uhr - Der naturnahe Staudengarten: Das „ich will es pflegeleicht“ Beet, der richtige Boden, die richtige Zusammenstellung und was an Pflege übrig bleibt.

14.30 Uhr - Biologischer Pflanzenschutz: Was geht und was geht nicht, wo setzt die Gärtnerei erfolgreich biologischen Pflanzenschutz ein, was kann man im Privatgarten tun?

Zahlreiche Aussteller rund um Garten, Pflanzen, Kunsthandwerk und kulinarische Leckereien runden das Angebot beim Frühlingsfest ab. Für das leibliche Wohl ist mit Kaffee und Kuchen, Bratwurst vom Grill, Weinen und Apfelmark aus der Region gesorgt. Die Kinder sind zum Basteln mit Naturmaterialien und Toben auf einer Hüpfburg eingeladen. Weitere Infos: www.stauden-junge.de.

26. Landpartie Schloss Bückeburg: JAPAN

Vom 4. bis 7. Juni öffnen sich die Tore des historischen Schlosses und des weitläufigen Parks wieder für eine ganz besondere Auszeit vom Alltag: In diesem Jahr steht die Landpartie unter dem faszinierenden Motto JAPAN.



Die Besucher können sich freuen auf fernöstliche Akzente, harmonische Gestaltungsideen und kulturelle Einflüsse, die sich in vielen Bereichen der Veranstaltung widerspiegeln.

Zahlreiche Aussteller aus den Bereichen Garten, Wohnen, Mode, Genuss, Kunsthandwerk und Lifestyle präsentieren eine große Vielfalt an hochwertigen Produkten, besonderen Ideen und liebevoll ausgewählten Besonderheiten. Ergänzt wird das Angebot durch ein umfangreiches Rahmenprogramm, das thematisch auf Japan abgestimmt ist und mit Vorführungen, Beiträgen und besonderen Momenten für ein stimmungsvolles Erlebnis sorgt.

Die Eintrittskarten gibt es ab sofort online über www.tickets.landpartie-schloss-bueeckeburg.de: Tagesticket 20,- € (Erw.), Kinder bis 14 J. in Begleitung eines Erw. frei, Zwei-Tages-Ticket 30,- €, Sunday-Ticket (Fr ab 16 Uhr) 16,- €, Gruppenticket ab 20 Personen 18,- € / Erw.

Lehrreich & witzig: Hundeerziehung mit Holger Schüler

Hundeerziehung kann richtig Spaß machen! Das erleben die Zuschauer in der neuen Live-Show von Bestsellerautor Holger Schüler am Freitag, 24. April um 19 Uhr im Stadttheater Minden, Tonhallenstr. 3



Mit vielen Geschichten aus seinem Alltag als Hundebesitzer und als Experte für Hundeerziehung, erklärt Holger Schüler auf seine ganz eigene Art Grundlegendes zum Thema Hund. Was tun, wenn der Hund nicht hört, an der Leine zieht, aggressiv zu anderen Menschen oder Hunden ist? Holger Schüler ist auf die Arbeit mit „Problemhunden“ spezialisiert und erlebt tagtäglich, dass die Probleme eben bei den Menschen anfangen. Dort setzt seine Erziehungsphilosophie an. Damit aus Mensch und Hund ein ein-

gespieltes Team wird, muss der Mensch den Sozialpartner Hund verstehen und lernen, mit ihm richtig zu kommunizieren. In seiner neuen Live-Show zeigt Holger Schüler direkt am Hund, was bei der Erziehung entscheidend und für ein entspanntes und geregeltes Miteinander nötig ist, wie man Fehler korrigieren oder von vornherein vermeiden kann.

Tickets ab 21,80 € gibt es unter der Tickethotline (0571) 88277 und per Mail an tickets@express-minden.de.



Eine Messe an drei Tagen mit zwei Partys: Schaumburger Regionalschau

Von Freitag, 24. April bis Sonntag, 26. April findet auf dem Stadthäger Festplatz die Regionalschau 2026 statt – erneut organisiert vom Event-Team der Schaumburger Nachrichten. An der größten Messe zwischen Hannover und dem Ruhrgebiet nehmen erneut rund 200 Unternehmen, Vereine und Institutionen teil.

Michael Angelis und Alana Helbing vom SN-Event-Team freuen sich nicht nur über die einmal mehr hervorragende Resonanz der vielen unterschiedlichen Aussteller, sondern auch auf den „Festival-Charakter“ an allen drei Öffnungstagen: „Nirgendwo sonst in der näheren und weiteren Umgebung gibt es diese besondere Mischung aus Wirtschaftsschau, Show-Acts, Netzwerktreffen, Talk-Runden, Event-Aktionen und Partys mit Live-Musik.“

Letztere steigen am Freitag- und Samstagabend im Gastronomie-Zelt. Dort sorgt am 24. April die für ihren handgemachten Sound bekannte Band Sunrise in exquisiter Gala-Besetzung

für erstklassige Stimmung, während am 25. April an selber Stelle die „Night of Brass“ steigt. Hierbei handelt es sich um ein außergewöhnliches Live-Projekt, das es in dieser Form noch nie gab. Unter dem Motto „Brass, Beats & Party“ spielen die Hägerländer Musikanten gemeinsam mit Drummer Reiner Walter – bekannt von der „Band für eine Nacht“ – und Trompeter Christian Wöbking, seines Zeichens Chef und Trompeter der „Blaswerker“.

Beide Party-Nächte beginnen um 20 Uhr (Einlass ab 19.30 Uhr). Der Eintritt kostet jeweils 10,- €. Der Vorverkauf läuft! Tickets gibt es unter www.schaumburgerregionalschau.de.

Treppenlifte
✓ neu ✓ gebraucht ✓ zur Miete

SCHARRER
Liftsysteme

Rufen Sie uns an!
Wir nehmen uns Zeit für Ihre kostenlose Beratung – telefonisch oder vor Ort.

☎ 05751 15 999 66

✓ Ihr regionaler Familienbetrieb

✓ Mehrere Angebote verschiedener Hersteller

✓ Kostenfreie Beratung

✓ Alles aus einer Hand

www.scharrer-liftsysteme.de | Hildburgstraße 17 | PW-Eisbergen

SCHAUMBURGER BERATUNGSZENTRUM

SBZ
SCHULDNERBERATUNG

*Anerkannte Stelle
*Kostenlose Beratung
*Kurzfristige Termine

05751
993 24 80

Schaumburger
REGIONALSCHAU
24.-26. April 2026

Wir sind dabei - in Halle 3
und holen für Sie die Kuh vom Eis!

www.sbz-schuldnerberatung.de

SBZ Schuldnerberatung gUG (haftungsbeschränkt)
Schaumburger Beratungszentrum | Rechtsanwalt H. Krüger
Bäckerstraße 30 A | 31737 Rinteln | info@sbz-schuldnerberatung.de

Regelmäßige Termine:

dienstags ...

7.00 - 13.00 Uhr
Rintelner Wochenmarkt
 Ort: Marktplatz
 Info: Stadt Rinteln, 05751 - 403183

samstags ...

7.00 - 13.00 Uhr
Rintelner Wochenmarkt
 Ort: Kirchplatz
 Info: Stadt Rinteln, 05751 - 403183

täglich ...

bis Mo 06.04.2026
 Di - Sa 14.00 - 17.00 Uhr
 So u. feiertags 11.00 - 17.00 Uhr
Ostereier-Basar im Museum
 Sammlung von über 1.000 aufwändig und kunstvoll bemalten Eiern, die verkauft werden, s. S. 12
 Für Gruppen nach Anmeld. auch vormittags od. abends
 Eintritt: Erw. 3,50 €, erm. 2,- €, Heimatbundmitgl. frei
 Ort: Die Eulenburg, Universitäts- u. Stadtmuseum Rinteln, Klosterstr. 21
 Info: 05751 - 41197, www.eulenburg-museum.de

Sa 25.04. bis 13.09.2026
 Di - Sa 14.00 - 17.00 Uhr
 So u. feiertags 11.00 - 17.00 Uhr
Sonderausstellung: „America – Die Soldaten der hessischen Festung Rinteln im Kampf gegen George Washington 1776“
 Für Gruppen nach Anmeld. auch vormittags od. abends
 Eintritt: Erw. 3,50 €, erm. 2,- €,

Heimatbundmitgl. frei
 Ort: Die Eulenburg, Universitäts- u. Stadtmuseum Rinteln, Klosterstr. 21
 Info: 05751 - 41197, www.eulenburg-museum.de

ab 9.00 Uhr
Steingarten an der Paschenburg e.V.
 Im öffentlich zugängl. Garten: laufende Ausstellung von Skulpturen, Steinbildhauerei, Relieifarbeiten
 Ort: Steingarten an der Paschenburg, Paschenburg 1
 Info: www.steingarten-paschenburg.org

Tagestipps

Mi 01.04.

13.30 Uhr
Wandern im Heimatbund
 Wanderung in Todenmann-Kirschblütenweg. Anschließend Einkehr in der „Marktwirtschaft“ in Rinteln. Für Café-Reserv. bitte bis 2 Tage vorher anmeld., Mitwanderer willkommen! PKW-Kostenbeitrag f. Mitfahrer
 Treffpunkt: Parkplatz Steinanger
 Info: Heimatbund, Museum Rinteln, 05751 - 41197, Wilfried Althof, 05751 - 41241, 0160 / 99622768

Fr 03.04.

11.15 - 13.15 Uhr + 14.30 - 16.30 Uhr
Flotte Weser: Matrosenfahrt
 Mit Akkordeonspieler, Speisen zubuchbar, s. S. 20
 Preis: 21,- €/10,50 € (Kind 6-12 J.)
 Ort: ab Anleger Hameln
 Info + Reserv.: 05151 - 939990, hameln@flotte-weser.de, www.flotte-weser.de

Sa 04.04.

15.00 - 18.00 Uhr
Repair Café Rinteln
 Getreu dem Motto „Wegwerfen? Denkste!“ wird versucht, defekte Geräte zu reparieren. Außerdem gibt es Hilfe beim Wechsel zu Windows 11. Bitte Fahrrad- und Textilreparaturen unter 0177 / 4118234 anmelden, für Kaffee u. Kuchen ist gesorgt. Eintritt: frei
 Ort: Mehrgenerationenhaus, Ostertorstr. 2, Rinteln

Sa 04.04.

Beginn: zw. 17.00 - 19.30 Uhr
Osterfeuer 2026
 An zahlreichen Stellen finden angemeldete Osterfeuer statt, s. S. 8

So 05.04.

10.00 - 13.15 Uhr
Flotte Weser: Osterfrühstück
 Mit leckerem Frühstücksbuffet an Bord, s. S. 20
 Preis: 52,90 €/26,40 € (Kind 6-12 J.)
 Ort: ab Anleger Hameln
 Info + Reserv.: 05151 - 939990, hameln@flotte-weser.de, www.flotte-weser.de

So 05.04.

14.30 - 16.30 Uhr
Flotte Weser: Osterfahrt
 Kaffeegedeck zubuchbar, S. 20
 Preis: 21,- €/10,50 € (Kind 6-12 J.)

So 05.04.

Beginn: zw. 17.00 - 19.30 Uhr
Osterfeuer in Goldbeck
 Ort: Grillhütte Schevelsteiner StraÙe

Mo 06.04.

10.00 - 13.15 Uhr
Flotte Weser: Osterfrühstück
 Mit leckerem Frühstücksbuffet an Bord, s. S. 20
 Preis: 52,90 €/26,40 € (Kind 6-12 J.)
 Ort: ab Anleger Hameln
 Info + Reserv.: 05151 - 939990, hameln@flotte-weser.de, www.flotte-weser.de

Di 07.04.

20.00 Uhr
Nachtwächterrundgang
 Kostenlos, keine Anm. erforderlich.
 Treffpunkt: Nachtwächter-Denkmal am Marktplatz
 Info: Touristikzentrum, 05751 - 4019620

Mi 08.04.

15.00 Uhr + 16.00 Uhr
BilderBuchKino
 „Zisch & Schnucki -Me(e)hr Abenteuer geht immer“, für Kinder ab 4 J., Anm. erforderlich
 Ort: Stadtbücherei Rinteln, Klosterstr. 21a
 Info + Anm.: 05751 - 403418, buecherei@rinteln.de

Mi 08.04.

15.00 Uhr
Erzählcafé
 Mit Kathrin Söfker, Erste Staatsanwältin, s. S. 8
 Eintritt: frei, Spenden willkommen
 Ort: Naturpavillon, Klosterstr. 18 b, Rinteln

Do 09.04.

15.00 - 17.00 Uhr
Kindertage: „Frühlingsspaß am Basteltisch“
 Für Kinder ab 6 Jahren
 Kosten: 4,- €
 Ort: Mehrgenerationenhaus, Ostertorstr. 2
 Info + Anm.: Jacqueline Linke, 05751 - 403-961, stadtjugendpflege@rinteln.de

Do 09.04.

17.00 - 18.00 Uhr
Stadtgespräch im Rathaus
 Bürgermeisterin Andrea Lange steht für Fragen, Ideen u. Anliegen zur Verfügung, s. S. 8.
 Ort: Sitzungssaal des Rathauses Rinteln, Klosterstr. 19

So 12.04.

11.00 - 18.00 Uhr
Rinteln Mobil
 Abwechslungsreicher Tag rund um die Mobilität, s. S. 6
 Ort: Innenstadt Rinteln

So 12.04.

13.00 – 18.00 Uhr
Verkaufsoffener Sonntag
 Die Rintelner Einzelhändler freuen sich auf Ihren Besuch, s. S. 7.
 Ort: Innenstadt Rinteln

Do 16.04.

15.00 Uhr
Woi kürt Platt
 Plattdeutschsprechende und solche, die es werden wollen, treffen sich.
 Ort: Vereinsheim RW Rinteln, Waldkaterallee 26
 Info: Gerd Wilkening, 05751 – 75266, Hans-Jörg Deppmeyer, 05751 – 7052441

Fr 17.04.

20.00 Uhr
The Smith Band feat. Svenja Schmidt
 Soul, Funk u. R'n'B, s. S. 20
 Eintritt: VVK 20,- €, AK 23,- €
 VVK: „Möbelei“, 05722 – 2819453, info@moebelei.com
 Ort: Jungle Room, Rintelner Str. 368, Kleinenbremen

Sa 18.04.

10.00 – 16.00 Uhr
Aktion „Rinteln kreativ erleben“
 Farbenfrohes Spektakel voller kreativer Ideen u. Aktionen, s. S. 13
 Ort: Fußgängerzone u. Marktplatz Rinteln

So 19.04.

10.00 – 16.00 Uhr
Dorf-Flohmarkt in Strücken
 Mit breitem Angebot an Verkaufsständen, Speis u. Trank, s. S. 13
 Ort: Weserberglandstr., Taubenbergstr., Fichtengarten, Kleine Heide
 Info + Anm. als Aussteller: Manuela Chmelnik, 05751 – 42756

So 19.04.

10.00 – 16.00 Uhr
VITA Gesundheit feiert 33 Jahre Gesundheit in Rinteln
 Mit Jubiläumsangebot, kostenlosem Gesundheitscheck, Kursen zum Mitmachen, Ak-

tionen f. Kinder u. Familien, kleinen Speisen
 Ort: Heisterbreite 6, Rinteln
 Info: 05751 – 3414, www.vita-gesundheit.de

Do 23.04.

15.00 – 17.00 Uhr
Kindertage: „Saisonale Leckereien frisch aus dem Ofen“
 Für Kinder ab 6 Jahren
 Kosten: 4,- €
 Ort: Mehrgenerationenhaus, Ostertorstr. 2
 Info + Anm.: Jacqueline Linke, 05751 – 403-961, stadtjugendpflege@rinteln.de

Fr 24.04.

10.00 Uhr
Beckenbodenkurs-Beginn
 Auftakt des 8-Wochenkurses, weitere Termine auf Anfrage, Anmeldung erforderlich
 Ort: Rehaplus Therapiezentrum Exten, Im Oberfeld 15
 Info: 05751 – 42083, www.rehaplus.net

Fr 24.04.

ab 10.00 Uhr
Schaumburger Regionalschau
 Größte u. vielseitigste Regionalmesse in Nds., s. S. 23
 Eintritt: frei
 Ort: Festplatz Stadthagen, Enzerstr. 19a
 Info: www.schaumburgerregionalschau.de

Fr 24.04.

18.00 Uhr
Vernissage „2Fold“
 Ausstellung von Simone Distler & Kathrin Schwarz, s. S. 20
 Ort: Zehntscheune Stadthagen, Eberhard-von-Breitenbuch-Platz 1
 Info: www.zehntscheune-stadthagen.de

Fr 24.04.

19.00 Uhr
Hundeerziehung mit Holger Schüler
 Lehrreiche u. witzige Show des Bestsellerautors, s. S. 23
 Eintritt: ab 21,80 €
 Ort: Stadttheater Minden, Tönhallenstr. 3
 VVK: www.stadttheater-minden.de, Tickethotline 0571 - 88277

Fr 24.04.

20.00 Uhr
Sascha Grammel live
 Mit seiner Show „Wünsch Dir was“, s. S. 22
 Eintritt: ab 52,- €
 Ort: Rattenfänger-Halle, Hameln
 VVK: www.eventim.de

Sa 25.04.

9.00 – 18.00 Uhr
Frühlingsfest bei Stauden Junge
 Große Pflanzenauswahl, viele Aussteller aus der Region, Betriebsrundgang mit Schwerpunktthemen, Kinderprogramm, s. S. 22
 Ort: Seeangerweg 1, Hameln
 Info: www.stauden-junge.de

Sa 25.04.

ab 9.00 Uhr
Rintelner Eistaler
 Beim Einkauf gibt es in vielen Rintelner Geschäften die beliebten Eistaler dazu, s. S. 12
 Ort: Innenstadt Rinteln

Sa 25.04.

10.00 – 16.00 Uhr
Frühjahrsturnier Reit- und Fahrverein Rinteln e.V.
 Mit insgesamt 19 Prüfungen, für das leibl. Wohl ist gesorgt, Zuschauer sind herzlich willkommen, s. S. 12.
 Ort: Vereinsgelände, Am Steinanger 14, Rinteln
 Info: 05751 – 2717

Sa 25.04.

ab 10.00 Uhr
Schaumburger Regionalschau
 Größte u. vielseitigste Regionalmesse in Nds., s. S. 23
 Eintritt: frei
 Ort: Festplatz Stadthagen, Enzerstr. 19a
 Info: www.schaumburgerregionalschau.de

Sa 25.04.

14.00 – 18.00 Uhr
Esther Hansen: Offenes Atelier
 Mit Gastausstellern, s. S. 12
 Eintritt: frei
 Ort: Ernst-Weltner-Str. 11, Rinteln
 Info: 0152 / 28673704, www.design-und-ideen.de

So 26.04.

10.00 – 16.00 Uhr
Frühjahrsturnier Reit- und Fahrverein Rinteln e.V.
 Mit insgesamt 19 Prüfungen, für das leibl. Wohl ist gesorgt, Zuschauer sind herzlich willkommen, s. S. 12.
 Ort: Vereinsgelände, Am Steinanger 14, Rinteln
 Info: 05751 – 2717

So 26.04.

ab 10.00 Uhr
Schaumburger Regionalschau
 Größte u. vielseitigste Regionalmesse in Nds., s. S. 23
 Eintritt: frei
 Ort: Festplatz Stadthagen, Enzerstr. 19a
 Info: www.schaumburgerregionalschau.de

So 26.04.

11.00 – 18.00 Uhr
Esther Hansen: Offenes Atelier
 Mit Gastausstellern, s. S. 12
 Eintritt: frei
 Ort: Ernst-Weltner-Str. 11, Rinteln
 Info: 0152 / 28673704, www.design-und-ideen.de

So 26.04.

17.00 Uhr
Chopin am Nachmittag
 Für Cello u. Klavier, mit Ekaterina Popova (Flügel), Aurelia Martins (Cello), s. S. 13
 Eintritt: frei, Spenden erwünscht
 Ort: Klosterkirche Möllenbeck

Do 30.04.

19.00 – 00.30 Uhr
Flotte Weser: Schlagerparty in den Mai
 Ausgelassen abfeiern ist angesagt, Liegeschiff ab 23.00 Uhr, s. S. 19
 Eintritt: 33,- €
 Ort: ab Anleger Hameln
 Info + Reserv.: 05151 – 939990, hameln@flotte-weser.de, www.flotte-weser.de

GRILL PIZZERIA
Da Fabio
ÖFFNUNGSZEITEN:
TÄGLICH VON
17.00-22.00 UHR
TEL. 05751
89 599 61
 EXTERTALSTR. 41 • 31737 RINTELN-SÜD
MITTWOCH RUHETAG

FUßBALLSCHEUNE
Jetzt mit
Online-Biershop
 fussballscheune.de/biershop
 Wir sehen uns!
 BIERGARTEN • PARTYSCHAU • SPORTSBAR
 Vor den Höfen 12 | Rinteln-Exten
 0163 730 18 96 | fussballscheune.de

IDENTICA BIESEMEIER FRANK SCHILD GMBH
WER LACKIERT DIE OSTEREIER?
 Gut, dass der Osterhase weiß, wer die Profis sind. Wir sorgen für mehr Glanz.
 > mit unserem Frühjahrs-Check für Lack und Karosserie
 > Steinschlagbeseitigung
 > Kleinschadenreparatur FairRepair
 > professionelle Innen- und Außenreinigung
 > Felgenaufbereitung
 > Glasreparatur
 IDENTICA BIESEMEIER FRANK SCHILD GMBH
 Im Emerten 2 - 31737 Rinteln
 Tel. 0 57 51 / 52 94
 www.identica-biese-meier.de
 DIE KAROSSERIE- UND LACKEXPERTEN IDENTICA

Kino

Der Magier im Kreml

Anfang der 1990er Jahre in Russland: Vadim Baranov (Paul Dano), ein talentierter junger Mann, schlägt sich durch das postsowjetische Chaos. Zunächst genießt er nach dem Fall des Eisernen Vorhangs als Künstler die neuen, scheinbar grenzenlosen Freiheiten. Später wechselt er das Medium und verdingt sich als Produzent von Reality-TV und rückt dadurch immer mehr in die Nähe einflussreicher Personen. Dadurch gerät er schließlich auch an den Chef des russischen Inlandsgeheimdienstes FSB: Wladimir Putin (Jude Law).



Als klar wird, dass sich Boris Jelzin nicht mehr lange an der Macht und vielleicht auch nicht mehr am Leben halten können wird, soll Putin zu dessen Nachfolger aufgebaut und in Position gebracht werden. Schritt für Schritt gestaltet Baranov in der Rolle von Putins Berater das politische System mit und verwischt die Linien zwischen Wahrheit und Manipulation. Jahre danach, längst zurückgezogen und vom Schweigen umgeben, entscheidet er sich, über die verborgenen Seiten des Regimes zu sprechen, das er einst mit aufgebaut hat.

Deutscher Kinostart: 9. April 2026
<https://constantin.film/news/der-magier-im-kreml-ab-9-april-2026-im-kino/>



Buch

Von Uta Fahrenkamp, Buch & Wein

Marc-Uwe Kling „Die Känguru-Rebellion“

Hörbuch Hamburg, 6 CDs, Laufzeit 6:25 Std., 16,99 €



Hey Leute, aufgepasst, keine Fake News, es ist wirklich wahr: neue Geschichten vom Känguru und dem Kleinkünstler. Wird auch echt Zeit. Ich meine, guckt euch mal um in der Welt. Von den Zuständen kriegt man ja Zustände. Das Känguru jedenfalls hat keinen Bock mehr darauf und startet eine Rebellion. Macht ihr mit? Es wird politisch, aktuell - und extrem witzig. ‚Ich rebelliere!‘, ruft das Känguru, als es in die Küche kommt. ‚Aha‘, sage ich. ‚Wogegen rebelliertest du denn?‘ ‚Gegen die Zustände.‘ ‚Verständlich‘, sage ich. ‚Löblich geradezu.‘ ‚Rebellierst du mit?‘, fragt das Känguru. ‚Wenn ich darf.‘ ‚Falsche Antwort. Wer rebelliert, fragt nicht, ob er darf.‘ ‚Guter Punkt.‘ ‚Also rebelliertest du mit?‘ ‚Sehr gerne.‘ ‚Hervorragend‘, sagt das Känguru. ‚Dann sind wir schon zu zweit.‘

Colin Walsh

„Kala“

Gutkind Verlag, gebunden, 24,- €



In der Kleinstadt Kinlough an der Westküste Irlands treffen drei alte Freunde nach Jahren wieder aufeinander. Im Sommer 2003 gehörten Helen, Joe und Mush zu einer unzertrennlichen Clique um die mutterlose und ungestüme Kala Lanann - das strahlende Zentrum ihres Universums. Bis sie kurz darauf spurlos verschwand. Jetzt, 15 Jahre später, kehrt Helen widerwillig für eine Hochzeit nach Irland zurück. Joe,

mittlerweile ein berühmter Musiker, ist ebenfalls in der Stadt. Und Mush hat es nie aus Kinlough herausgeschafft. Dann werden menschliche Überreste im Wald gefunden. Als Gegenwart und Vergangenheit aufeinanderprallen, müssen sich die einstigen Freunde ihrer Schuld stellen. Welche Rolle haben sie bei Kalas Verschwinden gespielt?

Fans von Tana French und Donna Tartt werden „Kala“ lieben - stilistisch brillant und mit einer unheimlichen Spannung, die sich langsam entfaltet.

Für Kinder ab 4 Jahren:

Stefanie Höfler/ Claudia Weikert

„Nachtspaziergang!“

Beltz&Gelberg, gebunden, 14,- €



Juchuh, eine Übernachtung im Kindergarten! Weil das alles so aufregend ist, machen die Igelkinder erstmal einen kleinen Nachtspaziergang - mit Kuscheltieren - und staunen: In der Nacht sehen Bagger aus wie Dinos, Schaukeln quietschen wie Vampire. Auf jeden Fall macht es den sechs großen Kindergartenkindern einen Heidenspaß herauszufinden, wer da so laut schnauft und schmatzt und ob Regenwürmer wirklich nachts tanzen.

Rinteln mobil
 Rinteln Stadt an der Weser
12. April 2026
 11 bis 18 Uhr
 • Informationsstände zu E-Mobilität und Nachhaltigkeit
 • Zwei- und Vierradhändler
 • Fahrradcodierungen durch die Polizei
 • Kutschfahrten am Kollegienplatz
 • Verkaufsoffener Sonntag 13-18 Uhr
 VGH Brandschutzmobil & Feuerwehr auf dem Kollegienplatz
 Stadt Rinteln | Klosterstr. 18 | 31717 Rinteln | Telefon: 05751 403 177
 veranstaltung@rinteln.de | www.rinteln.de
 Stadt Rinteln - Stadtverwaltung | @stad_rinteln

Rinteln kreativ erleben
 SAMSTAG 18. APRIL 2026 10 - 16 UHR
 Keramik, Gartendeko, handgemachter Schmuck, Marmeladen, Kunstwerke und vieles mehr in der Fußgängerzone!
 Pro Rinteln e.V. | Marktplatz 7 | 31717 Rinteln | 05751 403986 | stadmarketing@rinteln.de

Feuerwerk für Balkon und Gefäße: Dauerblüher in warmen Rottönen

Warme Rottöne sind in diesem Jahr nicht nur in der Mode als Trendfarbe angesagt, sondern eignen sich auch hervorragend für die Gestaltung von Außenbereichen. Neben saten Erd- und frischen Grüntönen erzeugt Rot als Blütenfarbe über Monate hinweg eine Atmosphäre voller Energie und Lebensfreude.

Der gärtnerische Fachhandel bietet eine reiche Auswahl an robusten Dauerblühern in diesen trendigen Farbschattierungen, die sich ideal mit Blattschmuckpflanzen oder weiß blühenden Füllpflanzen kombinieren lassen.

Klassiker und Stars der Saison

Für langanhaltenden Erfolg gibt es bewährte Sorten und moderne Züchtungen, die selbst mit Hitze und Trockenheit gut zurechtkommen: Pelargonien zählen zu den robustesten Balkonpflanzen überhaupt und blühen auch bei Sommerhitze gesund und zuverlässig. Dabei schätzen sie einen sonnigen Standort. Pelargonien-Sorten in tiefem Kirschrot oder feurigem Scharlach sind ein Blickfang und ein Garant für üppige Blütenfülle. Mit ihren elegant hängenden Blüten sind Fuchsien eine stilvolle Alternative. Sie gedeihen am besten an halbschattigen Standorten und bringen mit rotweißen oder reinroten Tönen eine zarte Eleganz in Ampeln und Kübel. Aufrechte Blütenkerzen in leuchtendem Rot bietet der Feuersalbei. Die attraktive Pflanze setzt schöne vertikale Akzente in der Bepflanzung.

Ausdauernde Füllpflanzen

Eine ideale Ergänzung sind eher hängend wachsende Blühpflanzen. Sie wachsen als Füllpflanzen zwischen aufrechten Sorten, schließen die Pflanzung an den Rändern ab und hängen attraktiv über den Rand des Pflanzgefäßes hinweg. Für eine durchgehende Blüte von Mai bis Oktober haben sich unter anderem kleinblütige Zauberglöckchen als pflegeleichte, kompakt wachsende Sommerpflanzen bewährt. Sonnige Standorte und gleichmäßige Feuchtigkeit fördern ihre reiche Blütenpracht und machen sie zu einer idealen Besetzung für Ampeln und Kästen. Zu roten Blüten bilden weiß blühende Füllpflanzen einen schönen Kontrast.

Auch Petunien mit größeren Blüten bereichern jede Sommerbepflanzung. Besonders Sorten in tiefen Rot- und Samttönen wirken in Kombination mit anderen Blühpflanzen modern und erzielen eine starke Fernwirkung.

Blütenfülle in Kaskadenform

Die Hängeverbene überzeugt mit zahlreichen dichten Blütenolden und einem kaskadenartigen Wuchs. Ihre feurigen



Üppige Bepflanzung in warmen Rottönen: Die Kombination von Dauerblühern wie Pelargonien und Zauberglöckchen mit Blattschmuckpflanzen sorgt für Leuchtkraft bis in den Herbst. Farbberatung gibt es im gärtnerischen Fachhandel. © GMH/BVE

Rot- und Kirschtöne füllen Balkonkästen und Ampeln schnell und zuverlässig. Neue Züchtungen der Begonien zeichnen sich durch ihre Widerstandsfähigkeit und ihren eleganten, hängenden Wuchs aus. Die Pflanzen bringen selbst an schattigeren Standorten leuchtende Rottöne.

Der Farbakzent durch Blattschmuck

Als kontrastreiche Ergänzung eignen sich Blattschmuckpflanzen in komplementären oder

dunklen Tönen, die Tiefe schaffen. Das tiefrote oder purpurfarbene Laub von Purpurglöckchen ist eine perfekte, strukturgebende Ergänzung für die Vorderkante des Kastens. Die eleganten Blätter der Zier-Süßkartoffel sind inzwischen auch in tiefem Weinrot erhältlich. Mit ihren langen Trieben bildet diese Blattschmuckpflanze einen wunderschönen, überhängenden Kontrast und füllt leere Zwischenräume. (GMH/BVE)

Individuelle Farbberatung im Fachhandel

Farbberatung gibt es nicht nur in puncto Kleidung: Im gärtnerischen Fachhandel erhalten Kunden Unterstützung bei der Auswahl der perfekten Pflanzenkombination z. B. in angesagten Rotnuancen. Dabei beraten die Profis nicht nur passend zu den persönlichen Vorlieben, sondern achten auch darauf, dass die Gewächse pflegeleicht und robust für die jeweiligen Standortbedingungen sind. Zudem bieten viele Gärtnereien einen professionellen Pflanzservice für Kästen und Kübel an.

Baumschulpflanzen
zu günstigen Preisen
kauft man in der

Baumschule Wittulsky

Fischteich 15, PW-Eisbergen
Tel. (05751) 98 22 25

Große Auswahl an immergrünen Heckenpflanzen z. B. Ölweide

Zier- und Beerensträucher in vielen verschiedenen Sorten

Hausbäume, auch für kleine Gärten in reicher Auswahl

Wir freuen uns auf Ihren Besuch!
Öffnungszeiten:
Montag-Freitag 9.00 -18.00 Uhr
Samstag 9.00-14.00 Uhr

Wir verwirklichen Ihre Gartenträume!

Tel. 0 51 52 / 52 76 80

Alte Heerstr. 4 • 31737 Rinteln-Deckbergen
Fax 05152/527681 • www.kemna-gala.de

Baggerunternehmen

- Loose -

Abbruch-, Kanalisations-, Pflaster- und Erdarbeiten
Stoevesandstr. 29 • 31737 Rinteln • Tel. 7230

Ausprobieren statt ignorieren:

Stauden nach Lebensbereichen wählen

Eigentlich klingt es ganz einfach. Stauden haben Bedürfnisse und wenn der Standort im Garten diese erfüllt, gedeihen sie gut. Das Konzept der Lebensbereiche erleichtert die Suche nach den passenden Pflanzen und unterstützt Sie bei der Gartenplanung.

Vielleicht sind Sie beim Besuch von Gärtnereien, auf deren Websites oder in Büchern und Katalogen schon einmal auf Abkürzungen wie „GR/G“ oder „Fr“ gestoßen. Wer nicht weiß, was damit gemeint ist, wird sie in den meisten Fällen ignorieren. Dabei steckt in diesen Abkürzungen geballtes Gärtnerwissen und das können Sie nutzen. Die Buchstaben verraten, in welchem Lebensbereich oder auch -bereichen die jeweilige Staude gedeihen könnte.

Entwickelt hat dieses Konzept der Gärtner und Gartenbauwissenschaftler Richard Hansen. Das 1981 veröffentlichte Buch „Die Stauden und ihre Lebensbereiche“, das er gemeinsam mit dem Gartenarchitekten Friedrich Stahl schrieb, gilt bis heute als Standardwerk. Profis wie Arno Panitz, Betriebsleiter von „Stauden Panitz“ in Rottenburg an der Laaber, orientieren sich an Lebensbereichen: „Für mich gehört es zu den wichtigs-

ten Dingen, den Standort genau zu kennen und daraus den Lebensbereich abzuleiten. Dieses Wissen muss ich haben, damit ich passende Stauden wählen kann.“ Auswählen kann er eine ganze Menge, denn in seiner Staudengärtnerei bietet er für jeden Lebensbereich diverse Arten an.

So werden Sie zum „Stauden-verteher“

Sobald Sie wissen, was hinter den Abkürzungen steckt, erschließen sich die Lebensbereiche fast von selbst. Wahrscheinlich werden Sie mehrere davon in Ihrem Garten erkennen. Auch wenn einige Lebensbereiche noch differenzierter unterteilt sind, decken die folgenden einen Großteil der Standorte im Garten ab: Gehölz (G), Gehölzrand (GR), Freifläche (Fr), Steinanlagen (St) und Beet (B). Wenn Sie einen Teich haben, finden sich dort außerdem noch die Lebensbereiche Wasserrand (WR) und Wasser (W).



Zierlich und zäh: Der zarte Eindruck täuscht, denn diese unter anderem in den Kalk-Alpen natürlich vorkommende Staude ist am richtigen Standort sehr langlebig. Für die Zwerg-Glockenblume sind Steinanlagen die richtigen Lebensbereiche. An vollsonnigen bis halbschattigen Standorten entfaltet sie ab Juni ihre blauviolettten Blüten.

© GMH/Bettina Banse



Blaumacher: Einmal eingewachsen, können Sie die Gießkanne mit diesem Duo getrost einmotten. Die beiden Arten überstehen Trockenphasen sehr gut und sind auf Freiflächen gut aufgehoben: Volle Sonne und ein trockener bis frischer und vor allem durchlässiger Boden sagen dem Kleinen Mannstreu ebenso zu wie dem Lavendel. Zur Blütezeit lockt dieses Paar zudem zahllose Wildbienen, Schmetterlinge und andere Insekten an.

© GMH/Bettina Banse

Zusätzliche Hinweise zu den Lichtverhältnissen (sonnig, absonnig, halbschattig bis schattig) und zur Bodenfeuchtigkeit vervollständigen die Angaben. Letztere wird manchmal in Feuchtezahlen angegeben: 1 (trocken), 2 (frisch), 3 (feucht), 4 (nass/sumpfig), 5 (flaches Wasser), 6 (Schwimmblattpflanzen), 7 (untergetauchte Pflanzen), 8 (Schwimmpflanzen). Steht das Kürzel „GR/G2“ bei einer Staude, wäre diese für waldähnliche Situationen wie sie die Lebensbereiche Gehölz oder Gehölzrand bieten, mit frischem Boden geeignet. Das Kaukaus-Vergissmeinnicht (*Brunnera macrophylla*) würde sich zum Beispiel in halbschattigen Lagen dieser Lebensbereiche wohlfühlen. Ganz anders die Wiesen-Schafgarbe (*Achillea millefolium*): Sie trägt das

Kürzel „Fr1-2“ und bevorzugt sonnige Freiflächen mit einem trockenen bis frischen Boden. Mit diesen Ansprüchen könnte sogar eine Verkehrsinsel mitten in der Stadt ein geeigneter Standort für sie sein.

Standortgerechte Mischungen

Es leuchtet ein, dass Stauden mit völlig verschiedenen Ansprüchen nicht zusammen gepflanzt werden sollten.

Interessanter und langlebiger ist der umgekehrte Fall, also standortgerechte Kombinationen, erzählt der Gärtnermeister: „Mischpflanzungen bauen darauf auf, dass wir Stauden derselben Lebensbereiche miteinander kombinieren und natürlich lassen sich auch Übergänge gestalten.“ In den meisten Gärten gibt es schließlich verschiedene Standorte.

Während der Lebensbereich Ge-



**Jetzt an die
Rasenmäher-
Frühjahrs-
Inspektion
denken!**

F. Hoppe Ihr Partner für

ZWEIRÄDER - MOTORSÄGEN - RASENMÄHER
Eigener Service

Rinteln-Uchtdorf • Ellerbruch 10 • Telefon (0 57 51) 22 18

VOTH 
GartenLandschaftsBau

Peile 11
32689 Kalletal
Tel. 05755 349
Fax 05755 1379

E-Mail: info@voth-galabau.de
www.voth-galabau.de

Gette
Garten- und Landschaftsbau

- Teichanlagen
- Rasen- und Gartenpflege
- Schneiden von Hecken und Sträuchern
- Pflasterarbeiten
- Zaunbau
- Winterdienst
- Baumfällungen

**Tulpenstr. 26
31840 Hess. Oldendorf
Fon: 05152 - 51615
Fon: 0162 - 6266015**



Leuchtfleur: Ihr deutscher Name Fackellilie verspricht nicht zu viel. Die Gattung Kniphofia ist mit ihren bis zu 90 cm hochragenden Blütenkerzen ein Hingucker. Damit Sie sich über diesen Anblick zwischen Juli und September freuen können, braucht sie einen vollsonnigen Standort. Da Fackellilien fleischige Wurzeln bilden, die bei Nässe faulen könnten, sollte der Boden durchlässig sein. Dann sind sie sowohl im Lebensbereich Beet, als auch auf Freiflächen gut aufgehoben.

© GMH/Bettina Banse

hölz eher schattig ist, tanken die Pflanzen mit zunehmender Entfernung von Bäumen und Sträuchern auch wieder mehr Licht und es kommen Arten für den Gehölzrand bis hin zur sonnigen Freifläche infrage. Das klingt logisch und von natürlichen Vorbildern inspiriert. Lediglich der Lebensbereich „Beet“ fällt ein wenig aus dem Rahmen, erzählt

Panitz: „Beetstauden sind anspruchsvoller. Sie brauchen viel Wasser und Nährstoffe.“ Prächtige Gartenstauden wie Rittersporn (Delphinium) oder Hoher Sommerphlox (Phlox paniculata) gehören beispielsweise dazu. Sie sorgen für „Wow-Effekte“ im Beet und sind beliebte Klassiker, erzählt Panitz: „Wir kultivieren diese Prachtstauden natürlich auch. Wenn ich sie im Garten pflanze, muss ich eben nur wissen, dass ich mich intensiver um sie kümmern muss. Für diesen etwas höheren Pflegeaufwand habe ich dafür auch mehr gestal-

terische Freiheit.“ Dafür sind andere Stauden wie Bergenien (Bergenia) oder Storchschnabel (Geranium) vergleichsweise bescheiden und sie lassen sich vielseitig verwenden. Sie schlagen je nach Art und Sorte im Lebensbereich Beet ebenso Wurzeln, wie auf Freiflächen oder am Gehölzrand. Solche Generalisten sind unkompliziert und gestalterisch wertvoll: Sie verleihen dem Garten ein stimmiges Gesamtbild, da sie mit wechselnden Begleitern an verschiedenen Standorten wachsen können.

(GMH/BdS)



Blattschmuck unter Bäumen: Funkien und Wachsglocken finden im Lebensbereich Gehölz mit halbschattigen Lichtverhältnissen und frischem Boden ideale Bedingungen. Auch die Waldsteinie fühlt sich hier wohl und bedeckt den Boden mit ihrem Blätterteppich sogar im Winter. Der Vordergrund entspricht dem Lebensbereich Gehölzrand. Auch hier würde dieses Trio gut gedeihen. In diesem Beispiel wachsen hier Storchschnabel und Taglilien, die dort noch genug Licht bekommen und darüber hinaus auch für sonnige Freiflächen geeignet wären.

© GMH/Andre Stade

Der „Spickzettel“ im Netz – die Lebensbereiche auf einen Blick

Sie möchten es genauer wissen? Dann empfehlen wir Ihnen einen Klick auf folgende Website: www.stauden.de/lebensbereiche.html.

Dort ist das Konzept der Lebensbereiche mit anschaulichen Zeichnungen illustriert und noch etwas detaillierter aufgeschlüsselt. Die Feuchtezahlen und die Abkürzungen für die Lichtverhältnisse erläutert der Bund deutscher Staudengärtner (BdS) dort ebenfalls. Alles ganz übersichtlich und kompakt. Auch wenn Sie sonst Papier sparen: In diesem Fall lohnt es sich, diese Seite einfach auszudrucken und griffbereit zu haben.

Wenn Sie sich mit den Gegebenheiten im Garten vertraut gemacht haben und die Lebensbereiche erkennen, werden Sie leichter die passenden Stauden finden – oder finden lassen. Denn auch Profis, die Sie beraten, sind dankbar für möglichst gute Beschreibungen des Standorts.

Wofür stehen die Abkürzungen?

Lebensbereiche:

G = Gehölz
GR = Gehölzrand
Fr = Freifläche
B = Beet
SH = Freifläche mit Steppen-Heide-Charakter
H = Freifläche mit Heide-Charakter
St = Steinanlage
FS = Fels-Steppe
M = Matten
SF = Stein-Fugen
MK = Mauer-Kronen
A = Alpinum
WR = Wasser-Rand
W = Wasserpflanzen
KÜBEL = nicht winterharte Stauden

Feuchtezahlen:

1 = trockener Boden
2 = frischer Boden
3 = feuchter Boden
4 = nasser Boden (Sumpf)
5 = flaches Wasser
6 = Schwimmblattpflanzen
7 = untergetauchte Pflanzen
8 = Schwimmpflanzen

Lichtverhältnisse:

so = sonnig
abs = absonnig
hs = halbschattig
sch = schattig



**Frühlingsfest
am 25. April
von 9.00-18.00 Uhr**

große
Pflanzenauswahl
regionale
Aussteller

Betriebsrundgänge
mit
Themenschwerpunkt
Kinderprogramm
alle Infos:

www.stauden-junge.de

Wir freuen uns auf Ihren Besuch

Hameln-Wehrbergen
Tel. 0 51 51 / 34 70
www.stauden-junge.de
info@stauden-junge.de

JAKOBS
GARTEN- & LANDSCHAFTS
Markus Jakobs
Buchholz

- Gartengestaltung
- Pflegearbeiten
- Zaunbau

Waldstraße 26
31710 Buchholz
Mobil: 0 177 - 59 28 725
E-Mail: info@gartenbau-jakobs.de

**Fechner
Pflanzen**
Fachbetrieb im Gartenbau

31737 Rinteln · OT Krankenhagen · Extertalstraße 14
Telefon 05751 / 967880 · Mail: info@fechner-pflanzen.de
www.fechner-pflanzen.de

Geschäftszeiten:
Mo-Fr 9.00-18.00
Sa 9.00-13.00 Uhr
oder nach
Vereinbarung

Nur mit einem Fachbetrieb garantiert: Wohnkomfort im Wintergarten

Bei einem Wohn-Wintergarten, der ganzjährig genutzt werden soll, müssen bestimmte Anforderungen erfüllt werden, die letztendlich auch den Preis beeinflussen.



© Bundesverband Wintergarten e.V.

Bauherren, die den lange gehegten Wunsch Wirklichkeit werden lassen wollen, sollten gerade beim Wintergartenbau die Priorität auf handwerkliche Qualifizierung und Erfahrung legen. Dafür gibt es gute Gründe:

1. Jeder Wintergarten ist eine Anfertigung nach Maß und muss technisch, bauphysikalisch und ästhetisch genau auf die vorhandene Bausubstanz abgestimmt werden. Je nach Himmelsrichtung und Nutzungsprofil sind spezifische Anforderungen zu erfüllen, die ein Fachbetrieb in Einklang bringen kann.
2. Ein Wintergarten erfordert in der Regel eine Baugenehmigung oder ist baubehördlich anmeldungspflichtig. Keine Angst vor den bürokratischen Hürden muss man haben, da der Fachbetrieb i.d.R. die Erstellung der Formalitäten übernimmt.
3. Eine gründliche Planung ist das A und O eines gelungenen Wintergartens. Abhängig von der vorgesehenen Nutzung muss ein Gesamtkonzept entwickelt, die passenden Profile und die geeignete Verglasung ausgewählt werden.
4. Ein Wintergarten besteht aber nicht nur aus Profilen und Glas. Fragen nach Fundament, Beheizung und Beschattung müssen kompetent beantwortet und in die Gesamtplanung eingebunden werden.
5. Ohne Belüftung geht es nicht! Ob es sich um einfache Dachlüftungsklappen oder um komplexe Klimaanlage mit ausgefeilten Steuerungen handelt – Art und Anzahl der Belüftungsmöglichkeiten müssen berechnet werden.

Ein ganzjährig nutzbarer Wintergarten ist Klima- und Witterungsschwankungen unmittelbar ausgesetzt. Im Sommer würden ohne geeignete Beschattung und Belüftung schnell tropische Temperaturen entstehen. Im Winter muss eine wirksame und energiesparende Beheizung gewährleistet sein. Den billigen Wintergarten von der Stange gibt es nicht.

Faszination Fliesen Marco Rösemeyer

- Ausführung von Fliesenarbeiten
- Natursteinverlegung
- Balkon- und Terrassensanierung
- Altbausanierung
- Trockenbau
- Planung und Beratung

☎ 05753 - 92 71 85 🏠 Zum Bückeberg 10
 📠 0177 - 4 34 06 79 31749 Auetal

@ post@faszination-fliesen.de

www.Faszination-Fliesen.de

Der Wintergarten als Kapitalanlage

Ein Wintergarten wertet die Immobilie als Mittel der Kapitalanlage und Vermögenssicherung auf.

Über die Wahl einer sicheren Kapitalanlage wird besonders in den letzten Jahren viel spekuliert. Die Notwendigkeit größerer Eigeninitiative bei der Sicherung des Lebensstandards im Alter ist heutzutage in aller Munde und aus kaum einer Diskussion um die Zukunft der Rente wegzudenken. Aber welche ist die beste Strategie des Vermögensaufbaus und der Vermögenssicherung?

In diesem Zusammenhang ist die Sicherung des Lebensstandards im Alter durch die Aufwertung der eigenen Immobilie wieder stärker in das Bewusstsein von Hauseigentümern geraten, zumal eine Wertsteigerung des eigenen Heims mit einer Erhöhung der Lebensqualität verknüpft werden kann.

Ein Wintergarten ist für eine solche Wertsteigerung geradezu prädestiniert. Von den Kosten her in überschaubarem Rahmen kann damit der vorhandene Wohnraum um einen ganzjährig nutzbaren „Sonnenplatz“ erweitert und „veredelt“ werden. Besonders in der kalten Jahreszeit oder während der Übergangszeiten holt man so ein naturnahes Lebensgefühl ins Haus.

Ein von einem Fachbetrieb entworfener und gebauter Wintergarten in Wohnraum-Qualität erhöht den Wert einer Immobilie auf Dauer. Freilich muss dieser Wintergarten den Anforderungen an eine moderne Architektur gerecht werden. Das heißt u.a., dass eine Beheizung im Winter und ein Sonnenschutz im Sommer gegeben sein muss und dass hochwertige Materialien zum Einsatz kommen, wenn er ganzjährig komfortabel genutzt werden soll.

Weiterhin sind eine isolierte Bodenplatte sowie Einrichtungen zur Belüftung wie auch eine ausgereifte Konstruktion aus zum Beispiel Aluminiumprofilen oder Holz ein Muss. Auch noch nach vielen Jahren wird man den Wohnkomfort eines fachgerecht hergestellten Wintergartens genießen können.

Beabsichtigt man später, die eigene Immobilie zu verkaufen oder zu vermieten, ist ein Wintergarten immer ein schlagkräftiges Plus, dass diesen exklusiven Raum aus der Menge unzähliger Angebote positiv hervortreten lässt.



© Bundesverband Wintergarten e.V.

Der Wintergarten: Wohlfühloase im eigenen Haus

Wer die Natur genießen oder durch Sonnenlicht Energie tanken will, muss keine langen Flugreisen mehr in den Süden unternehmen, denn ein Wintergarten bringt das Urlaubsgefühl ins eigene Haus, ohne Stress und Lärm.

Es sind seine die Gesundheit befördernde Wirkung und die gestiegene Wohnqualität, die für mehr menschliches Wohlbefinden sorgen. Dass ein Wintergarten auch noch eine erhebliche Wertsteigerung der eigenen Immobilie mit sich bringt, ist eine angenehme Begleiterscheinung.

Alle Jahreszeiten intensiv erleben

Neben komfortablem Wohnen in stressfreier Atmosphäre versorgt ein moderner Wohnwintergarten das Haus im ganzen Jahr mit natürlichem Licht sowie einem Gefühl der Naturverbundenheit. Mit einem Wintergarten kann man den Wohnraum der Natur – Garten, Bäume, Pflanzen – öffnen. Ein Wintergarten erlaubt es, alle Jahreszeiten intensiv mitzuerleben und den Wechsel der Farben und der Atmosphäre zu genießen. Auch im Winter ist es möglich, in warmer Umgebung Sonnenstrahlen aufzunehmen und das Schauspiel der Natur zu verfolgen. Neue Lebensqualität wird mit diesem von Licht durchfluteten Raum geschaffen, der gleichzeitig für mehr Helligkeit und eine optimale Nutzung der natürlichen Energie sorgt.

Der Wintergarten als Energiequelle

Schon früh hat man erkannt, dass Licht als Therapie- und Energiequelle eine große Bedeutung hat, denn zu wenig

natürliches Licht kann krank machen. Der Wintergarten dient als wichtige Energiequelle, befreit durch das Heilmittel „Licht“ von der so genannten „Winterdepression“, verbessert Hautkrankheiten wie Neurodermitis oder Schuppenflechte und versorgt den Körper durch die aufgenommenen UV-Strahlen mit Vitamin D. Dies ist auch ein gutes Prophylaktikum gegen Krankheiten an Knochen, Zähnen und Knorpel. Die heilende Wirkung durch natürliches Licht zeigt sich nicht zuletzt darin, dass Farb- und Lichttherapien anerkannte und bewährte Heilmethoden sind.

Besondere Gläser für mehr Wohnkomfort

Den Wohnkomfort kann man noch durch die Verwendung von besonderen Gläsern steigern, die mit einer aktiven, reinigungsunterstützenden Funktion versehen sind. So wird der Wintergarten pflegeleichter, da anstrengende „Putzaktionen“ deutlich weniger notwendig sind.

Mit einer speziellen, aus Titandioxid bestehenden Beschichtung, reinigt sich das Glas aktiv. Organischer Schmutz wird durch das Tageslicht gelöst und beim nächsten Regen abgespült. Das schützt zudem noch die Umwelt, da außerdem weniger Reinigungsmittel benötigt wird.



© Bundesverband Wintergarten e.V.



GEWE

Jeden Sonntag
SCHAUTAG

von 14 - 17 Uhr*

**Wintergärten · Sommergärten
Terrassendächer · Hauseingänge**

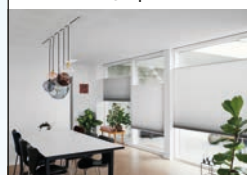
GEWE Wintergärten · Kutenhauser Str. 163 · 32425 Minden
☎ 0571 / 9461919 ✉ minden@gewe.com 🌐 www.gewe.com

**Ziegeldächer
Flachdächer
Fassadenverkleidung
Bauklempnerei
Reparaturarbeiten
Wärmedämmung**

**S&H
Bedachungen**
Meisterbetrieb
Inh. Jens Selzer

Am Stumpfen Turm 1
31737 Rinteln
☎ 0 57 51 / 89 11 777
sh-bedachungen@gmx.de

Bodenbeläge | Schleifarbeiten | Treppenrenovierung | Teppich | Sonnenschutz



**ParkettStudio
Sennholz**

Meisterbetrieb der Innung Parkett- und Fußbodentechnik

Jetzt Plissees bemustern, komm' vorbei!

Im Allerfeld 6
31702 Vornhagen Gewerbegebiet
direkt an der B 65
Telefon 05721 - 1385
www.parkett-studio.com

Öffnungszeiten:
Mo.-Fr. 9.00-12.30 und 14.30-17.00 Uhr
Sa. 10.00-12.00 Uhr und nach Terminabsprache
Mi. nachmittags geschlossen
Wir freuen uns auf Sie!

Förderprogramme 2026:

Unterstützung für neue Fenster, Türen & Fassaden

Eigentümer, die in neue Fenster, Türen oder Fassaden investieren, können Fördermittel in Höhe von mehreren Tausend Euro erhalten: Für Maßnahmen an der Gebäudehülle stehen Zuschüsse, zinsgünstige Kredite oder steuerliche Vorteile zur Verfügung.

Orientierung im komplexen Förderumfeld bietet der Verband Fenster + Fassade (VFF):

Neue Fenster und Türen sowie die Dämmung der Außenwände und Dächer zählen zu den wirksamsten Maßnahmen zur Senkung des Energieverbrauchs. Entsprechend gilt bei Sanierungen die fachliche Grundregel die Gebäudehülle und die Heiztechnik gut aufeinander abgestimmt zu erneuern. Solange über Fenster, Fassade oder Dach unnötig Wärme verloren geht, zahlt sich die Investition in eine moderne Heizanlage nicht aus. Neben der Energieeinsparung verbessert eine gut gedämmte Gebäudehülle zudem den Wohnkomfort, etwa durch gleichmäßigere Raumtemperaturen und weniger Zugluft.

Die wichtigsten Bundesförderprogramme sind auch 2026 fortgeführt worden. Dazu zählen insbesondere die KfW-Programme für den klimafreundlichen Neubau sowie die Bundesförderung für effiziente Gebäude (BEG) für Sanierungen und Einzelmaßnahmen an Bestandsgebäuden. Auch spezielle Programme wie „Wohneigentum für Familien“ oder „Jung kauft Alt“ bleiben bestehen. Bei der steuerlichen Förderung nach § 35c EStG gibt es keine Änderungen.

Gebäudehülle: Welche Maßnahmen werden gefördert?

- neue Fenster und Türen
- Dämmung von Außenwänden, Dachflächen, Fußböden und Geschossdecken



© Finstral

- Neuer außenliegender Sonnenschutz (Rollläden, Jalousien, Fenstermarkisen)
- Vorbereitende Baumaßnahmen

Für Sanierungsmaßnahmen an der Gebäudehülle stehen Eigentümern grundsätzlich drei Förderwege offen:

1. Direkter Zuschuss vom Staat
Für Einzelmaßnahmen an der Gebäudehülle gewährt der Staat einen direkten Zuschuss in Höhe von 15 % der Investitionskosten. Zusätzlich können Eigentümer weitere 5 % Zuschuss erhalten, wenn sie einen individuellen Sanierungsfahrplan (iSFP) vorlegen, der weitere Maßnahmen aufzeigt. Für die Erstellung des Fahrplans ist ein Energieeffizienz-Experte erforderlich, der die Immobilie vor Ort begutachtet und einen Zeitplan für die Sanierung erstellt. Der Berater muss in der

Energieeffizienz-Expertenliste des Bundes geführt sein.

2. Kredite mit günstigen Konditionen

Eigentümer, die für ein Einzelprojekt einen direkten Zuschuss nach BEG erhalten, können für die restlichen Kosten einen Ergänzungskredit von bis zu 120.000 Euro beantragen. Beträgt das zu versteuernde Jahreseinkommen weniger als 90.000 Euro, sind die Zinsen besonders günstig.

Wer umfassendere Sanierungen durchführt – neue Heizung, Dämmung und neue Fenster – und damit eine Effizienzhausklasse erreicht, kann über die BEG einen zinsverbilligten Kredit mit Tilgungszuschuss von bis zu 150.000 Euro erhalten. Die genauen Konditionen sowie die Höhe der Rückzahlung richten sich nach der erreichten Effizienzklasse des Gebäudes.

3. Steuerliche Förderung nutzen

Alternativ zu direkten Zuschüssen und zinsgünstigen Krediten können Eigentümer die Kosten für die Sanierungsprojekte auch steuerlich über den § 35c EStG geltend machen. In der Einkommensteuer lassen sich 20 % der Aufwendungen verteilt auf drei Jahre direkt von der Steuer Schuld absetzen – mit einem Höchstbetrag von 40.000 Euro. Zusätzlich kann die Hälfte der Kosten für die Baubegleitung und Fachplanung steuerlich berücksichtigt werden. Handwerkerleistungen für die Sanierung können ebenfalls als haushaltsnahe Handwerkerleistung steuerlich geltend gemacht werden. 20 % der Arbeitskosten - bis zu 1.200 Euro pro Jahr. Hinweis: Sonnenschutzsysteme sind von der steuerlichen Förderung ausgenommen.

Plissees · Insektenschutz
Wabenplissees · Raffrollo
Markisen · Waves · Rollo

Tel. 0163 263 1115

INGO VETTER | PLISSEES-VETTER.DE

Aufmaß - Montage - Online-Shop
www.Sonnenschutz-Experte.de

JETZT INSEKTENSCHUTZ PLANEN!

Kontakt:
Rinteln - Röntgenstr. 12
Telefon: 05751 - 44 978
service@koritec.de
www.koritec.de

KORITEC INSEKTENGITTER

Alles rund um's Glas Fenster und Türen

GLAS-SCHATZL
Glaserei-Meisterbetrieb

Büro und Ausstellungsraum:
31737 Rinteln-Deckbergen
Direkt an der B83

(05751) 71 79

www.glas-schatzl.de

Erfolgs-Crossover in dritter Generation: Der neue Mazda CX-5

Mit dem neuen Mazda CX-5 präsentiert der japanische Automobilhersteller die dritte Generation seines Erfolgsmodells. Die Neuauflage des Crossover-Bestsellers baut auf den bewährten Stärken seines Vorgängers auf – verbunden mit einem selbstbewussteren Design, mehr Komfort und Flexibilität im Innenraum und einer optimierten Praktikabilität.

- Souveräne Ausstrahlung und mehr Platz im Innenraum
 - Neuer Motor und Fahrwerksmodifikationen intensivieren die Verbindung von Fahrer und Fahrzeug
 - Automatikgetriebe serienmäßig, Allradantrieb optional
- Seit jeher ist der Mazda CX-5 ein Vorreiter für Design und Technik der Marke. Die moderne Kodo Designphilosophie debütierte ebenso in dem Crossover-Modell wie die auf Leichtbau, Effizienz und Fahrspaß ausgelegten Sky-activ-Technologien. Diesen Status untermauert der Mazda CX-5 auch in der neuen Generation: mit einem markan-



teren Design, das ihm noch mehr Präsenz auf der Straße verleiht, einem geräumigen und variablen Interieur mit hochwertiger Anmutung, neuen Technologien für mehr Komfort und Konnektivität sowie einem noch ausgewogeneren Jinba-Ittai-Fahrerlebnis. Mit seiner Flexibilität und Geräumigkeit ist der Mazda CX-5 perfekt auf einen aktiven Lebensstil zugeschnitten; Fahrzeuglänge und Radstand sind um 115 mm gewachsen und garantieren großzügige Platzverhältnisse speziell im Fond und

im Kofferraum. Die weit öffnen- den hinteren Türen erleichtern den Ein- und Ausstieg oder das Befestigen einer Babyschale, während der Laderaum ausreichend Platz für Urlaubsgepäck sowie Sport- und Freizeitausrüstung bietet. Zu den weiteren Highlights gehören ein weiterentwickeltes Kodo Außendesign, das dem neuen Mazda CX-5 ein sportlicheres und selbstbewussteres Aussehen verleiht, ohne seinen Charakter zu verändern. Der Innenraum bietet mehr Platz für die Passagiere, während sorgfältig ausgewählte Materialien für ein hochwertiges Ambiente sorgen. Auch der neue 2,5-Liter e-Sky-activ G 141 Benzinmotor (Energieverbrauch kombiniert 7,0-7,5 l/100 km, CO2-Emission 157-169 g/km, CO2-Klasse F) mit höherem Drehmoment im unteren und mittleren Drehzahlbereich inklusive Mazda M Hybrid-System setzt Maßstäbe. Er sorgt für eine angenehme Beschleunigung und ein direkteres Fahrgefühl im Alltag, verbunden mit hoher Effizienz und guten

Umwelteigenschaften. Die am Menschen orientierten Sicherheits- und Konnektivitäts-Technologien mit weiter verbesserten Fahrerassistenzsystemen und einem neuen Bedienkonzept mit zentralem, bis zu 15,6 Zoll großen Touch-Display, zählen ebenfalls zu den Neuerungen. Der neue Mazda CX-5 sorgt mit Google built-in* für State-of-the-art Konnektivität im Fahrzeug.

5 Sterne beim EURO NCAP-Test

Der neue Mazda CX-5 belegt mit einer maximal möglichen Fünf-Sterne-Bewertung im aktuellen Euro NCAP-Test das Engagement von Mazda für fortschrittliche Sicherheits- und Assistenztechnologien. Dieses hervorragende Ergebnis umfasst eine 90 %-Bewertung für den Schutz erwachsener Insassen, 89 % für den Schutz von Kindern, 93 % für ungeschützte Verkehrsteilnehmer und 83 % für die Sicherheits- und Assistenzsysteme. Die innovativen Technologien von Mazda sorgen so für mehr Sicherheit, Gelassenheit und Fahrspaß.



Auto-Teile-GmbH
Schramm
Reifen und Felgen
Klimaanlagen • Service
TÜV/AU Abnahme
KFZ-Meisterwerkstatt
MARTIN BENDIG Geschäftsführer
Konrad-Adenauer-Str. 38 | 31737 Rinteln | Tel. 05751 6004

**Jetzt zum
Reifenwechsel!**

Reifenwechsel und Einlagerung für eine Saison, kompletter Satz Reifen.

64,-
Aktionspreis

Kogel & Team Inh. A. Entorf
Im Emerten 14
31737 Rinteln
Tel.: 05751/918530
www.kogel.go1a.de

Die Beulen-
Experten
Weiß
AUTOPFLEGE
smart repair
Ausbeulen ohne Lackieren
Dorfstraße 7 Tel. 05264 / 99 33
32689 Kalletal Mobil 0160 / 99 46 82 93

Autohaus
NIEDERDORF
www.autohaus-niederdorf.de

mazda **SUZUKI**

Der neue Mazda CX 5 - jetzt probefahren!

Rinteln - Westendorf
Landwehrstraße 9 (B83)
31737 Rinteln
Tel. 05751 - 75995

Hameln - Afferde
Scheckfeldweg 2 (B1)
31789 Hameln
Tel. 05151 - 60580

ADAC Sommerreifentest 2026

An kalten Frühlingstagen oder in der Sommerhitze: Sommerreifen müssen in vielen Situationen gute Fahreigenschaften aufweisen. Dass das nicht jedem Produkt gleichermaßen gelingt, zeigt der aktuelle ADAC Sommerreifentest in der Dimension 225/50 R17, einer Größe, die häufig bei Mittelklassefahrzeugen zum Einsatz kommt. Neben dem Fahrverhalten und der Bremsperformance auf trockener und auf nasser Fahrbahn fließen auch Umweltprüfungen (z. B. Laufleistung und Kraftstoffverbrauch) in das Gesamtergebnis ein.



© ADAC / Marc Wittkowski

In der aktuellen Testrunde können sich drei Modelle eine gute Gesamtbewertung sichern: Der Continental PremiumContact 7 erreicht mit dem Gesamturteil 1,9 die Spitze des Klassements. Er hat zudem mit deutlichem Abstand die beste Bewertung in der Fahrsicherheit, wobei er sowohl auf trockener als auch nasser Fahrbahn nur knapp an einer sehr guten Bewertung vorbeischrämt. Dem Conti folgen der Pirelli Cinturato C3 (Gesamturteil 2,2) und der Goodyear EfficientGrip Performance 2 (Gesamturteil 2,3). Auf dem vierten Platz landet mit dem Firestone Roadhawk 2 (Gesamturteil 2,6) ein Reifen, der eigentlich gute Fahrleistung

aufweist. Die Umweltbilanz (Urteil 3,0) ist allerdings nur zufriedenstellend und kostet eine gute Gesamtbewertung. Erfreulich für die Verbraucher: Die meisten Testkandidaten sind mindestens bedingt empfehlenswert. Nur auf drei Reifen trifft diese Aussage nicht zu: Nämlich auf die Modelle Lassa Revola (Gesamturteil 3,6), Leao Nova-Force Acro (Gesamturteil 3,8) und Linglong Sport Master (Gesamturteil 4,2). Sie sind in den Fahrleistungen nicht zufriedenstellend und mit Ausnahme des Lassa auch in der Umweltbilanz nur ausreichend. Der Linglong ist dabei ein gutes Beispiel für eine unausgewogene Reifenentwicklung: Er erreicht auf nasser Fahrbahn zwar die beste Einzelwertung im Testfeld (Urteil 1,5), hat auf trockener Fahrbahn aber merklige Probleme (Urteil 3,8). Schlussendlich enttäuscht der in Serbien produzierte Reifen mit der prognostizierten Laufleistung von nur gut 26.000 Kilometern. Zum Vergleich: Käufer des Drittplatzierten Goodyear dürfen mit einer mehr als doppelt so großen Laufleistung (57.800 Kilometer) rechnen. Wer sich einen neuen Sommerreifen kaufen will, sollte aus Sicht des ADAC zu einem

Produkt greifen, das möglichst ausgewogene Leistungen über alle Kriterien zeigt. Das EU-Reifenlabel allein ist kein Maßstab für die Auswahl eines Reifens: Selbst Reifen mit einem B- oder C-Nasslabel können im Test mangelhafte Leistungen zeigen. Hat man sich für ein Modell entschieden, ist ein Blick auf das Produktionsdatum („DOT-Nummer auf der Reifenflanke“) entscheidend: Der ADAC emp-

fehlt, beim Kauf auf möglichst junge Reifen zu achten, idealerweise nicht älter als zwei Jahre. Hintergrund ist, dass Reifenhersteller ihre Modelle regelmäßig weiterentwickeln und teilweise jede Saison kleinere Verbesserungen einfließen lassen. Ein jüngerer Reifen bietet daher nicht nur die bestmögliche Leistung, sondern profitiert auch von diesen Optimierungen. Weitere Infos: www.adac.de

Ergebnisse Sommerreifentest 2026

Reifendimension 225/50 R17	Trockene Fahrbahn	Nasse Fahrbahn	Fahrsicherheit	Umweltbilanz	ADAC-Urteil Gesamtnote
Gewichtung			70 %	30 %	100 %
Continental PremiumContact 7	1,6	1,7	1,7	2,2	1,9
Pirelli Cinturato (C3)	2,3	2,0	2,1	2,4	2,2
Goodyear EfficientGrip Performance 2	2,3	2,5	2,4	1,9	2,3
Firestone Roadhawk 2	2,3	2,5	2,4	3,0	2,6
Falken Zixx ZE320	2,6	2,4	2,6	2,9	2,7
Bridgestone Turanza 6	3,0	2,8	3,0	2,0	2,7
Michelin Primacy 5	3,2	2,8	3,2	1,8	2,8
Maxxis Premia HP6	2,5	2,7	2,7	3,0	2,8
Kumho Ecsta HS52 ¹	2,7	2,0	2,7	3,1	2,8
BFGoodrich Advantage ¹	2,4	3,2	3,2	2,6	3,0
Hankook Ventus Prime4	2,4	3,3	3,3	2,5	3,1
Vredestein Ultrac+	2,9	2,5	2,9	3,5	3,1
Greentrac Quest-X	2,5	3,2	3,2	3,0	3,1
Lassa Revola	3,6	2,5	3,6	3,1	3,6
Leao Nova-Force Acro	3,7	3,3	3,7	3,8	3,8
Linglong Sport Master	3,8	1,5	3,8	4,2	4,2

Notengrenzen: ■ 0,6 – 1,5 (sehr gut) ■ 1,6 – 2,5 (gut) ■ 2,6 – 3,5 (befriedigend) ■ 3,6 – 4,5 (ausreichend) ■ 4,6 – 5,5 (mangelhaft)
 Abwertungen: ¹ Der Reifen wurde nach dem Test durch ein Nachfolgemodell ersetzt

© ADAC

NEUMANN

KFZ - Reparaturen

Ford Reparaturen
Reparaturen aller PKW
TÜV & AU
Anhängerservice
Klimaservice
Reifenservice

Alte Heerstr. 6 ▪ Deckbergen ▪ Tel. 05152 / 5675

AUTO DIENST

Autohaus
SIEKMANN
DIE MARKEN-
WERKSTATT

- Neu- und Gebrauchtwagen
- Leasing
- Finanzierung
- Kundendienst
- Ersatzteile
- Karosseriearbeiten

Wartung und Reparaturen an Fahrzeugen aller gängigen Marken, egal wo gekauft!

Hess. Oldendorf • Tel. 05152/2233
www.autohaus-siekmann.de

Olaf Hossmann

Inhaber

Braasstr. 37
31737 Rinteln
Tel.: 05751 / 36 66
Fax: 05751 / 443 18
E-Mail: service@droste-lack.de
www.droste-lack.de

Unsere Leistungen:

- Unfallinstandsetzung
- Lackierarbeiten
- Karosserie
- Smart Repair
- Dellendrücken ohne Lackieren
- Hol- & Bringservice

ADAC wertet Unterhaltskosten für gebrauchte Verbrenner aus: Gebraucht und günstig

Von den reinen Spritkosten bis hin zum Besuch in der Werkstatt, die Posten um ein Fahrzeug zu unterhalten sind vielfältig und in den vergangenen Jahren immer teurer geworden. Obwohl der Wertverlust in der Regel der größte Kostenblock für Fahrzeughalter ist, rücken gerade aufgrund der hohen Spritpreise die Unterhaltskosten in den Fokus.

Der ADAC hat daher untersucht, welche Verbrenner-Gebrauchtwagen im monatlichen Unterhalt besonders kostengünstig sind.

Die Berechnung basiert auf der Annahme, dass es sich um ein drei Jahre altes Fahrzeug handelt, das für weitere fünf Jahre genutzt wird. In dieser Zeit werden pro Jahr 15.000 Kilometer gefahren. In die Berechnung fließen alle relevanten Faktoren ein: die Betriebskosten (Kraftstoff, Öl, AdBlue, Pflege), Fixkosten (Steuer, Versicherung) und die Werkstattkosten (Inspektion, Verschleiß, Reifenersatz). Der Wertverlust wurde bewusst außen vorgelassen, er spielt erfahrungsgemäß für viele Gebrauchtwagen-Interessenten eher eine untergeordnete Rolle bei der Kaufentscheidung.

Dass in der Auswertung sehr viele Kleinst- und Kleinwagen die oberen Plätze einnehmen, ist nicht verwunderlich: Sie



© ADAC/©Shutterstock/Hadrian

verbrauchen durch ihr geringes Gewicht weniger Treibstoff als größere Fahrzeuge.

An der Spitze des Rankings landet die mit Autogas betriebene Variante des Dacia Sandero, der mit nur 318 € Unterhaltskosten im Monat auftrumpft. Ausschlaggebend dafür ist vor allem sein LPG-Antrieb. Vorausgesetzt, der Dacia wird konsequent mit Autogas betrieben: Betankt man ihn mit Benzin, was technisch ebenfalls mög-

lich ist, fallen die Unterhaltskosten höher aus.

Auch reine Benziner schaffen es in vergleichbare Kostenregionen vorzudringen: Der Mazda 2 Hybrid kostet nur sieben Euro mehr im Monat als der Dacia, auf dem dritten Rang landet mit dem Skoda Scala (332 €) sogar ein Auto der unteren Mittelklasse. Und auch familienfreundliche Gebrauchtwagen gibt es für vergleichsweise geringe monatliche Kosten: Auf dem 16. Platz

landet mit dem Golf Variant ein Fahrzeug mit viel Stauraum, das mit 346 € ebenfalls noch vergleichsweise günstig ist. Weitere Infos: www.adac.de.

Hinweis (Stand 19.03.26): Bei der Erhebung der Autokosten verwendet der ADAC das Spritpreis-Mittel der vergangenen drei Monate. Die Erhebung der Unterhaltskosten basiert daher auf den folgenden Preisen: E10 1,72 €, Diesel 1,68 €, LPG 1,03 €.



HOTA FAHRZEUGTECHNIK
IHR AUTO, UNSERE LEIDENSCHAFT

Unsere Dienstleistungen

- Wartung und Instandhaltung (Inspektion)
- Fahrwerk- und Bremsenservice
- Klimaanlagenservice
- Reparatur von Glasbruchschäden
- Unfallgutachten und Instandsetzung
- Fahrzeugdiagnose und Fehlerbehebung

TERMIN BUCHEN ☎ 05751/159 733 0 🌐 www.hotakfz.tech



HOTA FAHRZEUGTECHNIK
IHR AUTO, UNSERE LEIDENSCHAFT

JETZT AUF SOMMERRÄDER UMSTEIGEN!

RÄDER UMSTECKEN & EINLAGERN
NUR **29,95 €**
PRO SAISON



GÜLTIG FÜR ALLE SAISONWECHSEL 2026 UND 2027
IHR Kfz - MEISTERWERKSTATT IN RINTELN
AM STUMPFFEN TURM 27 • TELEFON: 05751 159 73 30



Sie planen Ihren nächsten Traumurlaub? Dann sind Sie bei uns genau an der richtigen Adresse!

Marktplatz 14 · Rinteln
Telefon 05751 / 44427
weser@rsb-weserbergland.de
www.reisebuero-weserbergland.de

Unter allen Einsendern verlosen wir einen

Gutschein über 50 Euro von



sowie

2 Familien-Freikarten für das



sowie

4 Freikarten für den



Der Rechtsweg ist ausgeschlossen.

Einsendeschluß: 16.04.2026 (Datum des Poststempels).

Über den 50-Euro-Gutschein von Ephesus in Rinteln aus März 2026 freute sich:

Dominica Kipp, Hess. Oldendorf

Je eine Familien-Freikarte für das Wisentgehege Springe haben gewonnen:

Heinz-Werner Viertel, Rinteln

Barbara Wendlandt, Rinteln

Rätseln und Gewinnen

Es ist ganz einfach: Kreuzworträtsel lösen, das Lösungswort, das sich aus den Buchstaben in den roten Kreisen ergibt, auf eine Postkarte schreiben und losschicken an:

Bergmann Medien, Stichwort: Rätsel, Wilhelm-Raabe-Weg 18, 31737 Rinteln

Fluss zum Rhein (NRW)		israelisches Parlament		italienische Weinstadt	Leib- bürge	Lärm, großes Aufsehen (ugs.)		Stock- werk		Vorsilbe: gegen (griech.)		kleine Metall- schlinge	
Unter- neh- mens- leiter	1							Schreib- flüssig- keit					
						von beson- derem Reiz						Schließ- vorrich- tung, Sperre	
enthalt- same Lebens- weise		männ- liches Rind, Bulle						furcht- sam, besorgt		ein Europäer			
						jedoch, hingegen	2				Pferd		unarti- kuliert sprechen
körper- liche Beschaf- fenheit		Ge- schmacks- richtung		Gipfel der Berner Alpen				Vor- haben, Absicht		russi- sche Stadt an der Oka			
										Neben- meer des At- lantiks		Stadt in Ober- italien	
ent- werfen, errich- ten	Körper- teil (Wasser- tiere)		Autorität, Geltung		radio- aktives Schwer- metall			geistli- ches Lied (USA)					
schick- salhaf- tes Ge- schehen		3								bild- haft für Furcht, Frösteln		Univer- sum	
Zupf- instru- ment, Lyra						tätig; wirksam							sportl. Klei- dungs- stück
										Teil des Kopfes			4
Getreide- unkraut		Acht- mann- kapelle		Kloster- frau							Meeres- bucht		Zaun; Reit- hinder- nis
Einzel- vortrag					Veran- staltung, Ereignis (engl.)	Küchen- gerät, Loch- gefäß						Halstuch	
									Sinnes- organ	student. Organi- sation (Abk.)			
Gesamt- heit der Christen, Kirchen	abge- schaltet, nicht an			aus- führen, verrich- ten		Greif- vogel							
											rhythm. beton- ter Jazz (Kzw.)		
Gebäude für Be- sucher			Unsinn, Schaber- nack							chemi- sche Verbin- dung			
gefährl. Kunst- stück (Film)						Angehö- riger eines Ordens							6

Probleme mit Kalk?
Wir haben die Lösung!

Ihr regionaler Kalkschutz Partner

- Keine Kalkablagerungen
- Salz und Wartungsfrei
- Bis zu 25% weniger Energieverbrauch

AQUACAT

AquaCat Deutschland
Hafenstraße 31, 31737 Rinteln
017640380982
info@aquacatdeutschland.de
www.aquacatdeutschland.de

Kastanienhof
Ihr Friseur

Yvonne Brandt

Öffnungszeiten
Dienstag bis Freitag
9.00 - 18.00 Uhr

Lindenbrink 2 b
31711 Luhden
Telefon 05722 / 9548348

BIRKENSTOCK

STOCK-SCHUHE

GEORGSTR. 48
30159 HANNOVER

Eine alte Dame kommt in eine Bankfiliale, um Geld abzuheben. Sie gibt dem Bankangestellten ihre Bankkarte und sagt „Ich möchte bitte 10 Euro abheben.“

Der Kassierer antwortet: „Für Bargeldabhebungen unter 100 Euro müssen Sie bitte den Geldautomaten benutzen!“

„Darf ich wissen warum?“, fragt die alte Dame.

Der Kassierer antwortet, während er ihr die Bankkarte zurückgibt: „Dies sind unsere Anweisungen, gnädige Frau.“

Die Frau zögert einen Moment, weil sie nicht weiß, was sie damit anfangen soll.

„Bitte, es sind Leute hinter Ihnen, wartend. Kann ich sonst noch etwas für Sie tun? Sonst muss ich Sie bitten zu gehen“, sagt der Kassierer.

Die alte Dame schweigt einige Sekunden, gibt dann die Karte an den Kassierer zurück und sagt: „Bitte, ich möchte das gesamte Geld von meinem Konto abheben!“

Der Kassierer ist überrascht, als er den Kontostand der alten Dame prüft und antwortet: „Sie haben mehr als 50.000 Euro auf Ihrem Konto und die Bank hat diesen Betrag derzeit nicht in bar. Können Sie morgen wiederkommen?“

Die alte Dame fragt freundlich: „Wie viel kann ich vor Ort abheben?“ Der Kassierer: „Jeden Betrag bis 3.000 Euro.“

„Na, dann geben Sie mir bitte 3.000 Euro“, sagt die alte Dame. Genervt geht der Kassierer zum Schrank, holt 20er- und 10er-Packungen hervor und zählt, bis er die 3.000 Euro zusammen hat. Er steckt das Geld in einen Umschlag, gibt es der alten Dame und fragt: „Kann ich sonst noch etwas für Sie tun?“

Die alte Dame steckt die 10 Euro in ihr Portemonnaie und sagt: „Ja, ich möchte 2.990 Euro auf mein Konto einzahlen.“ ...



Macht der April das, was er will?

Als Kind erzählten mir meine Großeltern immer, wenn das Wetter im April schwankend war, der April macht, was er will. Damals war sowas wohl noch keine Weltklimakrise, wenn es auf einmal Ostern nochmal geschneit hat. Ich kann mich daran erinnern, als Kind mal Ostereier im Schnee gesucht zu haben, zum Glück waren sie aber gut gefärbt. Ebenso kann ich mich erinnern, dass ich in den Osterferien einen Austauschschüler namens Gilou aus unserer Partnerstadt Sable in Frankreich zu Gast hatte und wir Ende April bei meinem Kumpel Kalle bei feinstem Sonnenschein in den Swimming-Pool gehüpft sind. Gilou hatte uns erzählt, dass sein Onkel einen Pool hat und wir, wenn ich im Juni zu ihm nach Sable komme, baden können. Dem wollten wir natürlich hier auf dem Strücker Berg nicht nachsehen. Ich glaube, die Wassertemperatur war 16 Grad, aber wir haben uns außer blauen Lippen und Gänsehaut nix anmerken lassen.

Vielleicht macht der April ja auch mal, was ich will. Knappe 30 Grad und windstill wären meine Wünsche. Freuen tue ich mich auf den ein oder anderen schönen Auftritt im April. Unter freiem Himmel ist das noch am schönsten, wenn das Wetter mitspielt. Meine erste Radtour habe ich übrigens schon im März gemacht. Ich bin mit dem Fahrrad zum Auswärtsspiel von meinen 96ern bei Arminia Bielefeld gefahren. Aber ehrlicherweise war es nicht die knappe 60km entfernte Bielefelder Alm, sondern dass etwas näherliegende Wohnzimmer meines Nachbarn Rainer auf der Strücker Alm. Mit einer gesunden Mischung aus Bielefeldern, Hannoveranern und Neutralen konnte ich einen Auswärtssieg meiner „Roten“ verfolgen und brauchte für den Heimweg nicht mal den E-Motor an meinem Fahrrad. Natürlich wünscht man sich ja immer das Beste für seinen Verein, aber falls 96 aufsteigen würde, könnte ich mit meinem Sky-Abo nicht mehr jedes Spiel sehen. Der Bezahl-Fernseh-Wahnsinn im Fußball ist mittlerweile nur noch Abzocke.

Aber wenn ich jetzt mit Abzocke anfangen, denke ich gleich an die aktuellen Spritpreise. Dafür reicht jetzt der Platz hier nicht mehr, um sich darüber auszulassen. Wenn ich das Lied „Ich will Spaß“ singe und Markus damals von 2 Mark 10 sprach, hätte er wahrscheinlich auch nie gedacht, dass er aktuell mit 2 Euro 10 nicht mehr hin kommt. Aber vielleicht sagen wir ja am ersten des Monats April, April.....

Lasst Euch nicht in den April schicken, bis Mai **Euer Christian**

SUDOKU

Füllen Sie die leeren Felder so aus, dass in jeder Zeile, in jeder Spalte und in jedem 3-x-3-Kästchen alle Zahlen von 1 bis 9 nur einmal vorkommen.

Die Auflösung finden Sie auf Seite 5

		5	3					9
								6
3	7					5	2	
	8			5	6		3	
				2				
	1		4	7				9
	2	1					5	7
6								
5					4	6		

Die Eulenburg
Universitäts- und Stadtmuseum
Rinteln

America

Die Soldaten der hessischen Festung Rinteln im Kampf gegen George Washington

25. Apr. - 13. Sept. 2026

1776

unter allen wipfeln ist ruh!
Waldbestattung im RuheForst®.

Informationen unter:
RuheForst Schaumburger Land / Bückebug
Schlossplatz 6 - 31675 Bückebug
Telefon: 0 57 22 / 95 58 40
Telefax: 0 57 22 / 27 0816
E-mail:
info@ruheforst-schaumburgerland.de
Internet:
www.ruheforst-schaumburgerland.de



RuheForst. Ruhe finden.

Tanja Meier
Heilpraktikerin

Homöopathie
Neurofeedback

Enge Straße 8-10
31737 Rinteln
Tel.: 0 57 51 / 96 59 477
www.heilpraktik-meier.de
info@heilpraktik-meier.de

Termine nach Vereinbarung

PODOLOGISCHE
PRAXIS
PETRA GLAUBITZ
medizinische
Fußpflege



mit Herz, Hand & Fuss

Im medizinischen Zentrum Rinteln
Virchowstr. 5 - 31737 Rinteln
Tel. 05751 - 99 34 670



NOTDIENSTE

IMPRESSUM

Herausgeber
BERGMANN MEDIEN
Inh. Heike Bergmann
Wilhelm-Raabe-Weg 18, 31737 Rinteln
Tel. 0 57 51 . 92 35 75
info@der-rintelner.de
www.der-rintelner.de

Redaktion
Heike Bergmann (v.i.S.d.P.)
redaktion@der-rintelner.de

Anzeigenleitung
Rolf Bergmann
rolf.bergmann@der-rintelner.de

Gast-Autoren
Bettina Becker
Uta Fahrenkamp
Jürgen Starbatty

Fotos
Rolf Bergmann
Diverse Agenturen

Titelfoto
© Adobe Stock / Karin & Uwe Annas

Druck
art+image GmbH & Co. KG
www.art-image.de

Namentlich gekennzeichnete Beiträge geben nicht unbedingt die Meinung der Redaktion wieder. Die Urheberrechte der Fotos, Artikel und Anzeigenentwürfe bleiben beim Verlag. Nachdruck, auch auszugsweise, darf nur mit ausdrücklicher Genehmigung des Verlages erfolgen. Für unverlangt eingesandte Manuskripte, Fotos und andere Vorlagen wird keine Haftung übernommen. Der Absender versichert mit der Übersendung, dass die Vorlage frei von Rechten Dritter ist. Veranstaltungshinweise ohne Gewähr.

Kostenlos – 18. Jahrgang

Die nächste Ausgabe erscheint am 28. April 2026
Anzeigenschluß: 16. April 2026



Hilfe und Beratung

Kinder- und Jugendtelefon gebührenfrei

0800 1 11 03 33

Elterntelefon gebührenfrei
0800 1 11 05 50

Telefonseelsorge Evangelisch gebührenfrei **0800 1 11 01 11**
Katholisch gebührenfrei **0800 1 11 02 22**

Bei den vorgenannten Nummern wird die Telefonnummer des Anrufenden nicht angezeigt!

Stadt Rinteln
Zentrale **05751 - 403-0**
Tourist-Information **403-980**

Landkreis Schaumburg
Zentrale **05721 - 703-0**

Zitat des Monats:

„Die Wettbewerbsfähigkeit eines Landes beginnt nicht in der Fabrikhalle oder im Forschungslabor. Sie beginnt im Klassenzimmer.“

Henry Ford (1863-1947), amerik. Großindustrieller

Apothekennotdienst

31.03.2026

b33-Apotheke Rinteln

01.04.2026

Schloß-Apotheke Bückeburg

02.04.2026

B 65 Apotheke Nienstädt

03.04.2026

St. Martini-Apotheke Stadthagen

04.04.2026

Löwen-Apotheke Rinteln

05.04.2026

Bären-Apotheke Stadthagen

06.04.2026

Engel-Apotheke Rinteln

07.04.2026

Apotheke am Rathaus Bückeburg

08.04.2026

Stifts-Apotheke Obernkirchen

09.04.2026

b33-Apotheke im Marktkauf Rinteln

10.04.2026

Neue Apotheke Bückeburg

11.04.2026

Apotheke am Markt Stadthagen

12.04.2026

Post-Apotheke Rinteln

13.04.2026

Aesculap-Apotheke Stadthagen

14.04.2026

Julianen Apotheke Bad Eilsen

15.04.2026

Rehrener Apotheke

16.04.2026

easy Apotheke Rinteln

17.04.2026

Sonnen-Apotheke Lauenau

18.04.2026

b33-Apotheke Rinteln

19.04.2026

Schloß-Apotheke Bückeburg

20.04.2026

B 65 Apotheke Nienstädt

21.04.2026

St. Martini-Apotheke Stadthagen

22.04.2026

Löwen-Apotheke Rinteln

23.04.2026

Bären-Apotheke Stadthagen

24.04.2026

Engel-Apotheke Rinteln

25.04.2026

Apotheke am Rathaus Bückeburg

26.04.2026

Stifts-Apotheke Obernkirchen

27.04.2026

b33-Apotheke im Marktkauf Rinteln

28.04.2026

Neue Apotheke Bückeburg

Der Notdienst wechselt täglich morgens um 8:30 Uhr.

Weitere Termine unter www.aponet.de oder unter der kostenlosen Rufnummer 0800 00 22833

UNSERE ANGEBOTE

Gültig bis 30.04.2026

29,36 €**
16,29 € Sie sparen **19 %**

Livocab direkt Kombi*
1 Stück

Wirkstoff: Levocabastin (vorliegend als Levocabstinthydrochlorid).
Anwendungsgebiete: Zur Behandlung der Beschwerden einer allergisch ausgelösten Entzündung der Bindehaut, z. B. Heuschnupfen oder dem sogenannten Frühlingkatarrh (Augentropfen) bzw. zur Behandlung von Beschwerden bei allergischem Schnupfen, z. B. Heuschnupfen (Nasenspray).
Für Kinder ab 1 Jahr, Jugendliche und Erwachsene. Enthält Propylenglycol, Benzalkoniumchlorid u. Phosphate.

17,95 €**
14,49 € Sie sparen **19 %**

OYONO NACHT INTENS
20 Stück

Wirkstoff: Nicotin. Anwendungsgebiete: Zur Behandlung der Tabakabhängigkeit bei Erwachsenen durch Linderung der Nicotinentzugssymptome, einschließlich des Rauchverlangens, beim Versuch das Rauchen sofort aufzugeben oder zur Verringerung des Zigarettenkonsums (Rauchreduktion), um auf diesem Weg den vollständigen Rauchausstieg zu erreichen. Die komplette Einstellung des Rauchens sollte das endgültige Ziel sein. Enthält Ethanol, Propylenglycol und Butylhydroxytoluol.

33,32 €**
26,79 € Sie sparen **19 %**

nicorette mint Spray*
1 Stück

Wirkstoff: Nicotin. Anwendungsgebiete: Zur Behandlung der Tabakabhängigkeit bei Erwachsenen durch Linderung der Nicotinentzugssymptome, einschließlich des Rauchverlangens, beim Versuch das Rauchen sofort aufzugeben oder zur Verringerung des Zigarettenkonsums (Rauchreduktion), um auf diesem Weg den vollständigen Rauchausstieg zu erreichen. Die komplette Einstellung des Rauchens sollte das endgültige Ziel sein. Enthält Ethanol, Propylenglycol und Butylhydroxytoluol.

10,09 €**
8,29 € Sie sparen **17 %**
165,80 € / 1l

octenisept WUND-DESINFEKTION SPRAY*
50 ml

Anwendungsgebiete: Antiseptikum zur Wiederherstellung, zeitlich begrenzten unterstützenden antiseptischen Wundbehandlung.

13,99 €**
11,29 € / 1l Sie sparen **19 %**
94,09 € / 1l

GAVISCON DUAL*
12 x 10 ml

Anwendungsgebiete: Zur Behandlung der säurebedingten Symptome des gastroösophagealen Reflux wie Sodbrennen, saures Aufstoßen, Verdauungsstörungen (Dyspepsie) z. B. nach den Mahlzeiten oder während der Schwangerschaft. Enthält Natriumverbindungen, Menthol, Methyl-4-hydroxybenzoat (E 218), Propyl-4-hydroxybenzoat (E 216).

11,27 €**
9,29 € Sie sparen **17 %**

WALA Euphrasia Augentropfen*
10 x 0,5 ml

Anwendungsgebiete: Gemäß der anthroposophischen Menschen- und Naturerkenntnis. Dazu gehören: Strukturierung des Flüssigkeitsorganismus im Augenbereich, z. B. katarrhalische Bindehautentzündung.

Verkauf solange der Vorrat reicht. Irrtümer und Änderungen vorbehalten. Die Aktionspreise gelten bis zum 30.04.2026 und sind nicht kombinierbar mit anderen Rabatten oder Preisaktionen.

* **Zu Risiken und Nebenwirkungen lesen Sie die Packungsbeilage und fragen Sie Ihren Arzt oder Apotheker.**

** Der durchgestrichene Preis ist der niedrigste Verkaufspreis der letzten 30 Tage vor Aktionsstart. Die prozentuale Ersparnis bezieht sich auf diesen Preis.

Post Apotheke
Apothekerin Susanne Steinbeck

Krankenhäuser Str. 28 • 31737 Rinteln • Telefon (05751) 4 14 24 • Telefax (05751) 4 64 54

Wichtige Rufnummern für Notfälle

Ärztlicher Bereitschaftsdienst **116 117**

Notruf bei lebensbedrohlichen Krankheiten **112**

Agaplesion Ev. Klinikum Schaumburg:

Zum Schaumburger Klinikum 1, 31683 Obernkirchen
05724 - 9 58 00

Augenärztlicher Notdienst: 116 117

Zahnärztlicher Notdienst am Wochenende und an Feiertagen von 11 - 12 Uhr:
0170 - 492 24 31

Notarztwagen/Leitstelle: 112

Feuerwehr-Notruf: 112

Polizeinotruf: 110

Bei **Vergiftungen** gibt Auskunft das Giftinformationszentrum Göttingen
0551 - 1 92 40

Zentraler Sperrnotruf für Bankkunden- und Maestrokarten, Kreditkarten, Mobilfunkkarten, Mitarbeiterausweise mit elektronischer Zugriffskontrolle, Kundenkarten mit Zahlungsfunktion, Online Banking- und E-Mail-Accounts, Remote Access Systeme und andere elektronische Berechtigungen
116 116

Stark von innen. Spürbar im ganzen Körper. Beckenbodentraining – die Kraft aus deiner Mitte

Von Bettina Becker, Sport- und Fitnesskauffrau im Rehaplus-Therapiezentrum Exten

Er ist unsichtbar – aber unverzichtbar: Dein Beckenboden. Mehrschichtig aufgebaut wie eine elastische Hängematte, trägt er deine inneren Organe, stabilisiert die Wirbelsäule und arbeitet im perfekten Zusammenspiel mit Bauch-, Rücken- und Atemmuskulatur. Kurz gesagt: Er ist das Fundament deiner Körperstabilität.

Und genau hier liegt der Schlüssel zu mehr Wohlbefinden, besserer Haltung und einem starken Körpergefühl.

Warum Beckenbodentraining heute wichtiger ist denn je

Langes Sitzen, Stress, einseitige Belastungen oder intensive Sportarten fordern unsere Körpermitte täglich heraus. Ein gut trainierter Beckenboden kann:

- Rückenschmerzen vorbeugen
- die Haltung verbessern
- die Rumpfstabilität erhöhen
- die Körperwahrnehmung stärken
- Blasenschwäche positiv beeinflussen

Das Beste daran? Die Effekte sind deutlich spürbar – auch wenn das Training von außen kaum sichtbar ist.

Für Frauen. Für Männer.

Für jedes Alter.

Beckenbodentraining ist kein Nischenthema – es ist modernes Körpertraining für alle.

Für Frauen:

Ob vor oder nach einer Schwangerschaft, in hormonellen Umstellungsphasen oder bei Rücken- und Haltungsthemen – ein kräftiger, zugleich elastischer Beckenboden schenkt Sicherheit und Stabilität.

Für Männer:

Nach urologischen Eingriffen, bei Rückenbeschwerden oder zur Verbesserung der sportlichen Leistungsfähigkeit – gezieltes Training unterstützt die Rumpfkraft und fördert die Kontrolle im Alltag und beim Sport.

Für Aktive:

Wer läuft, hebt, springt oder intensiv trainiert, braucht eine stabile Mitte. Ein leistungsfähiger Beckenboden verbessert die Kraftübertragung und schützt vor Überlastung.

Modernes Training – mehr als nur Anspannen

Vergiss monotone Spannungsübungen. Zeitgemäßes Be-

ckenbodentraining verbindet Atmung, Bewegung und präzise Wahrnehmung. In unseren 8-Wochen Kursen lernst Du, deine tiefliegende Muskulatur bewusst zu aktivieren – und genauso bewusst zu entspannen. Denn echte Stärke entsteht aus dem Zusammenspiel von Kraft und Flexibilität.

Spür den Unterschied

- Mehr Aufrichtung.
- Mehr Stabilität.
- Mehr Kontrolle.
- Mehr Vertrauen in deinen Körper.

Beckenbodentraining ist leise – aber wirkungsvoll. Es verändert nicht nur deine Haltung, sondern dein gesamtes Körpergefühl.

Investiere in deine Mitte.

Für mehr Lebensqualität, mehr Sicherheit und ein starkes Fun-



dament – im Alltag, im Beruf und im Sport.

Kontakt:

Rehaplus Therapiezentrum Exten
Im Oberfeld 15, Rinteln-Exten
Tel. (05751) 42083
E-Mail: info@rehaplus.net
www.rehaplus.net



© stocksnap / Pixabay.de

NEU: Beckenboden-Kurs ab April 2026!

25 JAHRE
ERFAHRUNG
IN THERAPIE UND TRAINING

Rehaplus
Therapiezentrum Exten

Inh. Marcus Stephan
Im Oberfeld 15, 31737 Rinteln
0 57 51 / 4 20 83
www.rehaplus.net

Praxis Diana Sellmann
Innere Balance finden

Beratung Hypnose Coaching
qualifiziert und zertifiziert

Ernährung neu gedacht
natürlich essen - gesund abnehmen

Behringweg 9d · 31737 Rinteln
Tel.: 01516 - 2797079
E-Mail: diana.sellmann@gmail.com
www.praxis-dianasellmann-beratung.com

Praxis für Ergotherapie
Martin Meier

Rinteln
Enge Straße 8-10
Tel. 0 57 51 / 95 75 79

Bio- & Neurofeedback

Warnke Verfahren

Psychomotorik

Wir behandeln Kinder & Erwachsene bei:

- ADS / AD(H)S & Lernproblemen
- Konzentrationsschwäche
- Depressionen, „Burnout“
- Migräne
- nach Schlaganfall u.v.a.

www.ergo-meier.de

sokrates
IHR TEAM FÜR MOBILE PFLEGE

Unser Pflegeteam wünscht allen Patienten und deren Angehörigen frohe Ostern!

Ambulanter Pflegedienst SOKRATES GmbH

Mittelstraße 17 | 31737 Rinteln
Telefon 05751-96 34 55 | Fax 05751-96 31 88
info@pflagedienst-sokrates.de | www.pflagedienst-sokrates.de

Zum 25-jährigen persönlichen
Jubiläum von Herrn Warnecke sen.

25 JAHRE
DIENST-
JUBILÄUM

WARNECKE
HOME
COMPANY
KÜCHEN

25 JUBILÄUMS-
KÜCHENTESTER

GESUCHT!

Sichern Sie sich die letzten Plätze, es lohnt sich ...

MEHR ALS
Küche ...



Sichern Sie sich
jetzt unsere
Jubiläumspreise!



ZUM JUBILÄUM:
NEFF-
GESCHIRRSPÜLER
S255 EB 804E


Beim Kauf Ihrer neuen
Küche erhalten Sie ein
TOPFSET VON RÖSLE
GESCHENKT



WIR LEBEN KÜCHEN
in Obernkirchen.

666,-

www.ks-warnecke.de
Telefon: 05724 / 39639

 Gelldorfer Weg 44
31683 Obernkirchen