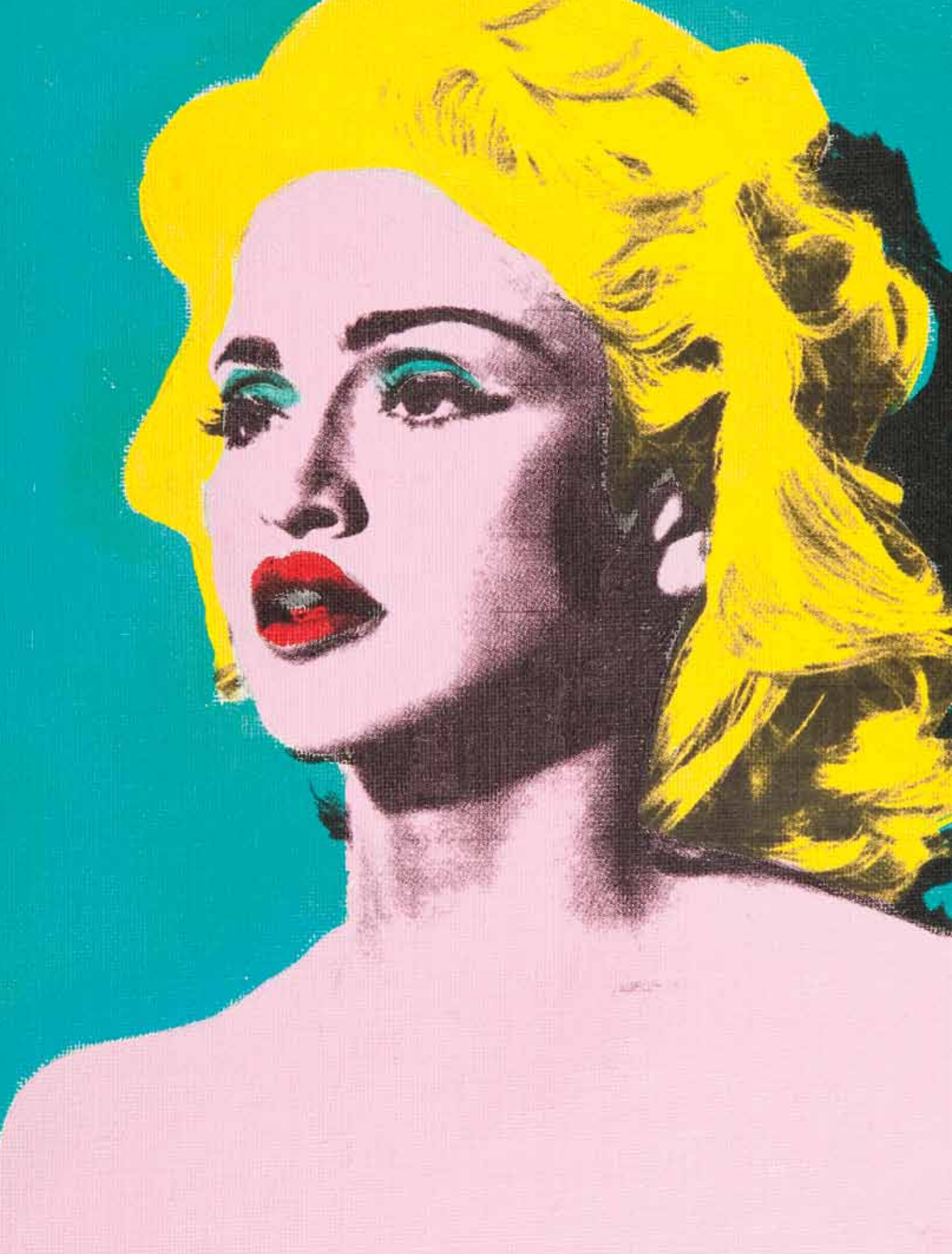


Aukcja młodej sztuki

WARSZAWA 19 CZERWCA 2012





Aukcja młodej sztuki

DOM AUKCYJNY DESA UNICUM • WARSZAWA • UL. MARSZAŁKOWSKA 34-50
19 CZERWCA 2012, WTOREK • GODZ. 19

CENA WYWOŁAWCZA
KAŻDEJ PRACY **500 ZŁ**

WYSTAWA OBIEKTÓW AUKCYJNYCH

od 9 do 19 **czerwca** 2012
poniedziałek – piątek w godzinach od 11 do 19
sobota w godzinach od 11 do 16

SALON WYSTAWOWY MARCHAND, WARSZAWA, PL. KONSTYTUCJI 2

PATRONAT MEDIALNY

fine **LIFE**.pl

DESA Unicum

ul. Marszałkowska 34-50
00-554 Warszawa
tel. 22 584 95 25
fax. 22 584 95 26
biuro@desa.pl
www.desa.pl



Juliusz Windorbski
Prezes Zarządu
tel. 22 584 95 25
j.windorbski@desa.pl



Jan Koszutski
Członek Zarządu
Dyrektor Domu Aukcyjnego
tel. 22 584 95 24
j.koszutski@desa.pl



Adam Chelstowski
Dyrektor Sieci Galerii
22 584 95 33
a.chelstowski@desa.pl



Michał Olszewski
Dyrektor Działu Sprzedaży
22 584 95 40
m.olszewski@desa.pl



Iza Rusiniak
Dyrektor Działu Sztuki
Współczesnej
22 621 96 56
i.rusiniak@desa.pl

Dział Księgowości

Główna Księgowa
Małgorzata Kulma
tel. 22 584 95 20
m.kulma@desa.pl

Marlena Ulejczyk
tel. 22 584 95 21
m.ulejczyk@desa.pl

Płatności i rozliczenia

Urszula Przepiórka
tel. 22 584 95 23
u.przepiorka@desa.pl

Dział Prawny

Krystian Owczarek
tel. 22 584 95 29
k.owczarek@desa.pl

Prenumerata

Karolina Łopusińska
tel. 22 584 95 34
fax. 22 584 95 26
k.lopusinska@desa.pl

Zlecenia licytacji:

Karolina Łopusińska
tel. 22 584 95 32
fax. 22 584 95 26
zlecenia@desa.pl

Marketing i Promocja

Maria Bąk
tel. 22 584 95 25
m.bak@desa.pl

Public Relations

FineArt Communication
Magdalena Żuk
tel. 22 465 23 74
mzuk@fineart-com.pl

Maria Peliwo
tel. 22 465 23 74
mpeliwo@fineart-com.pl

Galeria Marszałkowska

ul. Marszałkowska 34/50
00-554 Warszawa
marszalkowska@desa.pl



Karolina Łopusińska
Kierownik Galerii
22 584 95 34
k.lopusinska@desa.pl



**Aleksandra
Łukaszewska**
22 584 95 35
a.lukaszewska@desa.pl



**Kornelia
Sasanka-Lichočka**
22 584 95 36
ksasanka-lichocka@desa.pl



Natalia Markowska
22 584 95 41
n.markowska@desa.pl

Galeria Bizuterii

ul. Nowy Świat 48
00-363 Warszawa
tel. 22 826 44 66
bizuteria@desa.pl



Grażyna Kobyłecka
Kierownik Galerii
g.kobylecka@desa.pl



Beata Paluch
b.paluch@desa.pl



Daria Bojdys
d.bojdys@desa.pl



Jerzy Lewiński
Ekspert gemmolog
bizuteria@desa.pl

Salon Wystawowy Marchand

Pl. Konstytucji 2
00-552 Warszawa
tel. 22 621 66 69
marchand@desa.pl



Małgorzata Lemanek
Kierownik Galerii
m.lemanek@desa.pl



Agata Szkup
a.szkup@desa.pl

Dział Przyjęć

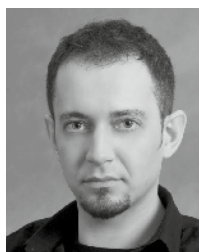
Pl. Konstytucji 2
00-552 Warszawa
wyceny@desa.pl



Joanna Tarnawska
Kierownik Działu Przyjęć
22 584 95 31
j.tarnawska@desa.pl



Joanna Borkowska
22 584 95 38
j.borkowska@desa.pl



Marcin Koniak
Fotograf
22 621 96 56
m.koniak@desa.pl



Marek Rygiel
22 584 95 30
m.rygiel@desa.pl

Wydawca DESA UNICUM Sp. z o.o. • Redakcja ul. Marszałkowska 34–50 • 00-554 Warszawa • biuro@desa.pl

15 Aukcja młodej sztuki • ISBN 978-83-63230-09-8 • Nakład 2 500 egzemplarzy

konto Bank BPH SA 03 1060 0076 0000 3200 0131 9366 • NIP 525-00-04-496

Opracowanie graficzne Activa Studio Adam Bremer • Zdjęcia Marcin Koniak i autorzy prac



INDEKS

- AMAMA Gina **29**
Bałtyzar Agata **94**
Bator Lech **77**
Białowąg Daniel **60**
Bilecka-Duzińska Marta **58**
Borowski Waldemar **4**
'Chazme' Kaliński Daniel **9**
Czarnecki Bartosz **54**
Czępiński Rafał **79**
Ćwierniewicz Wojciech **34**
Daszkiewicz Damian **93**
Delińska Iwona **14**
Drabina Krzysztof **65**
Drzewiecki Karol **56**
Fijałkowska-Oleksiak Anna **28**
Frej Marta **42**
Gadowski Rafał **59**
Garus Michalina **61**
Gruszczynski Filip **78**
Grzeszczak Martyna **51**
Habisiak Matczak Alicja **20**
Hanćkowiak Stefan **17**
Herc Ilona **12**
Jabłońska Justyna **19**
Jarecka Kamila **53**
Jarmoliński Bartek **88**
Jasiński Dominik **52**
Jaworski Robert **45**
Karch Martyna **46**
Klimek Grzegorz **70**
Kołodziej Jan (Autone) **55**
Kołodziejczyk Tomasz **47**
Korchowiec Michał **99**
Korytkowska Katarzyna **91**
Kowalczyk Aleksandra **31**
Kowalczyk Patryk **82**
Krawcewicz Adriana **83**
Kręcicki Tomasz **64**
Kubiak Wojciech **40**
Kukla Kamil **97**
Kularska-Król Roksana (roxi) **11**
Kunka-Kawelczyk Anna **1**
Kurzejewska Paulina **49**
Kwiatkowski Paweł **95**
Lasota Anna **98**
Ledóchowski Franciszek **85**
Lepiorz Łukasz **90**
Leszczyńska Ilona **26**
Listwan Robert **86**
Makaruk Kamila **72**
Marek Monika **8**
Matczak Tomasz **18**
Mączyński Daniel **21**
Mikawoz Sławomir **76**
Mistak Tomasz **87**
Monstfur **67**
Możdżyński Jan **13**
Mroczek Justyna **84**
Nowak Kinga **74**
Nowakowska Elżbieta **71**
Paczkowski Dariusz **10**
Paljocha Joanna **44**
Palmowska Bogna **3**
Piotrowski Grzegorz L. **41**
Polaczek Cyryl **32**
Powałka Krzysztof **24**
Poznysz Tomasz **36**
Prończuk-Kuziak Ewa **5**
Radosz Bartłomiej **96**
Rostocka Maria **92**
Rozmarynowicz Daria **16**
Rybińska Katarzyna **2**
Rybka Mateusz **33**
Sakowski Piotr **7**
SEIKON **89**
'Sepe'Wręga Michał **68**
Sęk Małgorzata **38**
Siwek Przemysław **35**
Skrzyńska Monika **75**
Słota Paweł **30**
Smoleń Justyna **50**
Sobczyk Agata **43**
Sroka Natalia **73**
Stabryła Sylwester **25**
Stępień Aleksandra **63**
Stokowski Łukasz **62**
Strąk Justyna **48**
Syruć Krzysztof (Proembrion) **100**
Szczur Piotr **39**
Szwabe Piotr (Pisz) **80**
Szymańska Jagoda **22**
Tarabański Dominik **66**
Trojanowski Artur **6**
Tycz Viola **27**
Walczak Ireneusz **57**
'Wilde'Wilde James Darren **23**
Wolska-Libiszewska Magdalena **37**
Woźniak Dominik **69**
Wójcik Anna **81**
Zielaskowska Gossia **15**



1

Anna Kunka-Kawęczyk

(ur.1980 r., Ciechanów)

CZARNOGÓRA 9, 2012 R.

akryl/plótno, 60 x 74 cm
sygnowany p.d.: 'Anna Kunka'



2

Katarzyna Rybińska

(ur. 1982 r., Warszawa)

LINIA, 2011 R.

olej/plótno, 73 x 100 cm
sygnowany p.d.: 'KR'



3

Bogna Palmowska

(ur. 1984 r., Warszawa)

BEZ TYTUŁU (CHŁOPCY), 2012 R.

akryl/plótno, 81 x 100 cm
na odwrociu opisany: 'Bogna Palmowska | 2012'

4

Waldemar Borowski

(ur. 1979 r., Warszawa)

ANNAKONDA, EDYCJA 1/10, 2011 R.

inkografia/plótno, 53 x 80 cm
sygnowany p.d.: '2011 WALDEMAR BOROWSKI'
na odwrociu opisany: 'WALDEMAR BOROWSKI
| "ANNAKONDA" 2011, INKOGRAFIA, 1/10, 53 x
80 cm'



5

Ewa Prończuk-Kuziak

(ur. 1983 r., Małkinia)

BEZ TYTUŁU, 2012 R.

olej/plótno, 65 x 90 cm
na odwrociu opisany: 'Ewa Prończuk-Kuziak | 2012'



6

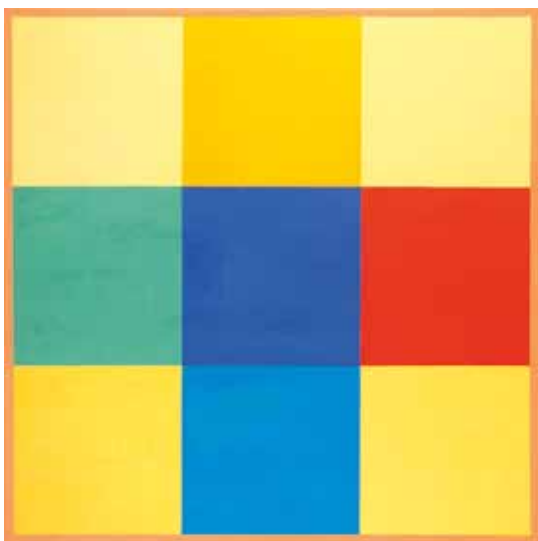
Artur Trojanowski

(ur. 1968 r., Łódź)

CHŁOPAK Z MOTOREM, 2012 R.

akryl, szablon/plyta MDF, 104 x 140 cm
na odwrociu opisany: '(ARTÓR) ARTUR
TROJANOWSKI 2012 | SZABLON, AKRYL PŁYTA
MDF | CHŁOPAK Z MOTOREM'





7

Piotr Sakowski

(ur. 1983 r., Gdańsk)

SEN, 2012 R.

akryl/plótno, 100 x 100 cm
na odwrociu opisany: 'SEN | 2012'



8

Monika Marek

(ur. 1984 r., Lublin)

BEZ TYTUŁU, 2012 R.

akryl, tusz/plótno, 60 x 60 cm
na odwrociu opisany na blejtrame: 'Monika Marek
2012' oraz naklejka



9

Chazme

(ur. 1980 r., Laufen w Szwajcarii)

TURYŚCI, 2011 R.

technika mieszana/plótno, 70 x 50 cm
sygnowany p.d.: 'CHAZME | 718'



10

Dariusz Paczkowski

(ur. 1971 r., Grudziądz)

LENIN, EDYCJA 5/25, 1987/2012 R.

ręczny szablon, akryl, serigrafia/plótno, 70 x 50 cm
na odwrociu opisany: 'D. Paczkowski | E 5/25
1987/2012'



11

Roksana Kularska-Król (roxi)

(ur. 1982 r., Kielce)

DRUGI WIELKI WYBUCH W KAZIMIERZU
DOLNYM NAD WISŁĄ, 2012 R.

akryl/plótno, 100 x 100 cm
sygnowany p.d.: 'ro | ix | 2012'



12

Ilona Herc

(ur. 1972 r., Chrzanów)

BEZ TYTUŁU, 2012 R.

akryl/plótno, 100 x 100 cm
sygnowany p.d.: 'Ilona Herc | 2012'
na odwrociu opisany: 'ILONA HERC "BEZ TYTUŁU"
2012 r. | I. Herc'



13

Jan Możdżyński

(ur. 1986 r., Warszawa)

TAJEMNICA, 2012 R.

akryl/plótno, 100 x 72 cm
sygnowany p.d.: 'MŻDŻ'
na odwrociu opisany na blejtramicie: ' "TAJEMNICA"
JAN MOŻDŻYŃSKI 2012'



14

Iwona Delińska

(ur. 1963 r., Gdynia)

WSZYTSKIE DROGI PROWADZĄ DO..., 2012 R.

olej/plótno, 140 x 80 cm
sygnowany p.d.: 'Delińska'
na odwrociu opisany: ' "Wszytskie drogi prowadzą
| do... | Delińska 2012'



15

Gossia Zielaskowska

(ur. 1983 r., Poznań)

ASPIRACJE, 2007-2008 R.

olej/plótno, 81 x 100 cm

na odwrociu opisany: 'GOSSIA | ZIELASKOWSKA
| 2007-2008 | IV MAL. | "Aspiracje" '



16

Daria Rozmarynowicz

(ur. 1966 r., Złotoryja)

COME ON BABY, 2012 R.

akryl/plótno, 120 x 140 cm

sygnowany p.d.: 'Rozmarynowicz'
na odwrociu opisany



17

Stefan Hančkowiak

(ur. 1980 r.)

ZEBRANIE, 2008 R.

akryl/plótno, 70 x 89 cm

na odwrociu opisany: ' "ZEBRANIE" | – Stefan
Hančkowiak | 2008 r.'

18

Tomasz Matczak

(ur. 1977 r., Łódź)

MAKACJE, 2012 R.

olej/plótno, 60 x 100 cm
sygnowany p.d.: 'Tomasz Matczak 2012'



19

Justyna Jabłońska

(ur. 1981 r., Wrocław)

ODPOCZYWAJĄCA, 2012 R.

akryl/plótno, 70 x 100 cm
sygnowany p.d.: 'J.J.'
na odwrociu opisany: 'Justyna Jabłońska
2012 r. | "Odpoczywająca"'



20

Alicja Habisiak Matczak

(ur. 1978 r., Piotrków Trybunalski)

ARTE VENEZIANA, 2012 R.

olej/plótno, 50 x 70 cm
sygnowany l.d.: 'Alicja Habisiak-Matczak 2012'





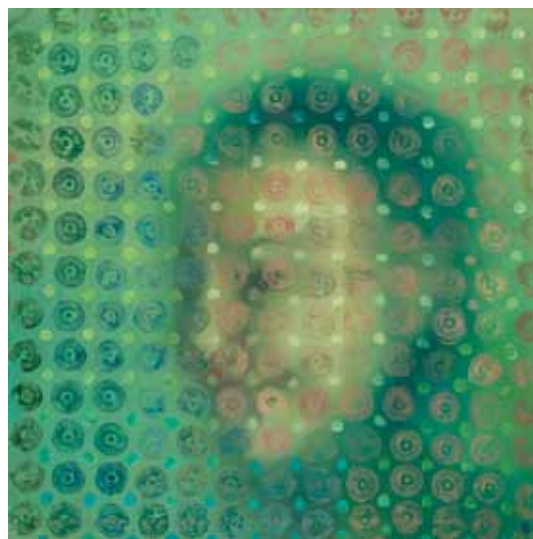
21

Daniel Mączyński

(ur. 1976 r., Tomaszów Mazowiecki)

WENUS, 2012 R.

olej/plótno, 100 x 100 cm
sygnowany p.d.: 'DAN | MAC'
na odwrociu opisany na biejtramie:
'Daniel Mączyński | Wenus 2012'



22

Jagoda Szymańska

(ur. 1983 r., Poznań)

SZYBA XXIII, 2012 R.

olej/plótno, 90 x 90 cm
sygnowany p.d. parafką
na odwrociu opisany: 'Jagoda | Szymańska
| Szyba XXIII | 2012'



23

Wilde

(ur. 1974 r.)

THE KIDS ARE ALRIGHT 2, 2011 R.

technika mieszana/plótno, 100 x 70 cm
na odwrociu opisany: 'Wilde 'THE KIDS ARE ALRIGHT'
2011'



24

Krzysztof Powałka

(ur. 1985 r., Będzin)

KUPAŁA, 2011 R.

olej/plyta pilśniowa, 30 x 11 cm
sygnowany p.d.: 'K. POWAŁKA 11'



25

Sylwester Stabryła

(ur. 1975 r., Brzozów)

UKRYTE 1, 2011 R.

olej/plótno, 100 x 100 cm

na odwrociu opisany: 'Sylwester Stabryła | "Ukryte 1"
| olej na płótnie | 100 x 100 cm | 2011 r | UKRYTE 1'



26

Ilona Leszczyńska

(ur. 1980 r., Włoszczowa)

Z CYKLU 'PLASTIKU SEN', 2011 R.

fotografia barwna/papier fotograficzny, 55 x 55 cm
na odwrociu opisany: 'Ilona Leszczyńska | Z plastiku
sen | 2011'



27

Viola Tycz

(ur. 1973 r., Wrocław)

OCZYSZCZENIE I, 2012 R.

akryl/płyta, 118 x 50 cm

na odwrociu certyfikat autentyczności



28

Anna Fijałkowska-Oleksiak

(ur. 1983 r., Warszawa)

MARIA, 2/20, 2012 R.

linoryt/papier, 117 x 90 cm

u dołu opisany: 'Maria 2/20 Anna Fijałkowska-Oleksiak'



29

Gina AMAMA

BEZ TYTUŁU, 2010 R.

collage fotograficzny/papier, 41 x 58 cm
(w świetle passe-partout)



30

Paweł Słota

(ur.1989 r., Częstochowa)

PEJZAŻ MIEJSKI X, 2012 R.

olej/plótno, 95 x 115 cm
na odwrociu opisany: 'P. SŁOTA | A "PEJZAŻ
MIEJSKI-SAMOTNOŚĆ" | W OLEJ, PŁÓTNO:
95 x 115 | E 2011 | Ł'



31

Aleksandra Kowalczyk

(ur. 1987 r., Warszawa)

BEZ TYTUŁU, 2008 R.

akryl/plótno, 46 x 61 cm
na odwrociu opisany na blejtramic: 'Aleksandra
Kowalczyk 2008'

32

Cyryl Polaczek

(ur. 1989 r., Zielona Góra)

BEZ TYTUŁU, 2011 R.

olej/plótno, 115 x 151 cm
na odwrociu opisany: 'Cyryl Polaczek
| 2011'



33

Mateusz Rybka

(ur. 1986 r., Gdynia)

BULDOG, 2012 R.

akryl, wklejka/plótno, 80 x 100 cm
na odwrociu opisany na bieżym: 'MATEUSZ RYBKA 2012 ROK (...)'



34

Wojciech Ćwiertniewicz

(ur. 1955 r., Krościenko)

BEZ TYTUŁU (142), 1997 R.

olej/plótno, 60 x 80 cm
sygnowany p.d.: 'Ćwiertniewicz '97'
na odwrociu opisany: '142 | 7/IV/97'





35

Przemysław Siwek

(ur. 1983 r., Lubartów)

JOLKA, 2010 R.

olej/plótno, 100 x 100 cm
na odwrociu opisany: 'przemysław siwek
| "jolka" 2010 r.'



36

Tomasz Poznysz

(ur. 1988 r., Pasłęk)

KROWA, 2011 R.

akryl/plótno 90 x 89 cm
sygnowany p.d.: 'T. Poznysz'
na odwrociu opisany: 'TOMASZ POZNYSZ | "KROWA" 2011'



37

Magdalena Wolska-Libiszewska

(ur. 1983 r., Blachownia k. Częstochowy)

PRAG-NIE NIE!, 2011 R.

collage, olej/plótno, 150 x 100 cm
sygnowany p.d.: 'Wolska-Libiszewska'



38

Małgorzata Sęk

(ur. 1973 r., Łódź)

ONA 4, 2011 R.

akryl/plótno, 100 x 70 cm
sygnowany p.d.: 'Sęk'



39

Piotr Szczur

(ur. 1987 r., Jasło)

DOG STYLE III, 2011 R.

olej/plótno, 70 x 70 cm
na odwrociu opisany: 'SZCZUR | PIOTR SZCZUR
| DOG STYLE III | 2011 r'



40

Wojciech Kubiak

(ur. 1978 r., Kraków)

Z CYKLU INSTYTUCJE, BEZ TYTUŁU, 2010 R.

olej/plótno, 61 x 61 cm
na odwrociu opisany: 'Wojtek Kubiak | bez tytułu | z cyklu
Instytucje | 60 x 60 cm OLEJ NA PŁÓTNIE | 2010'



41

Grzegorz L. Piotrowski

(ur. 1976 r.)

POMARAŃCZOWA ONA, 2012 R.

akryl/plótno, 100 x 80 cm
na odwrociu opisany: 'GRZEGORZ L. PIOTROWSKI
| 2012 R. | POMARAŃCZOWA ONA'



42

Marta Frej

(ur. 1973 r., Częstochowa)

TOM, 2012 R.

akryl/plótno, 100 x 80 cm
na odwrociu opisany na blejtrami: 'MARTA FREJ "TOM" 2012'



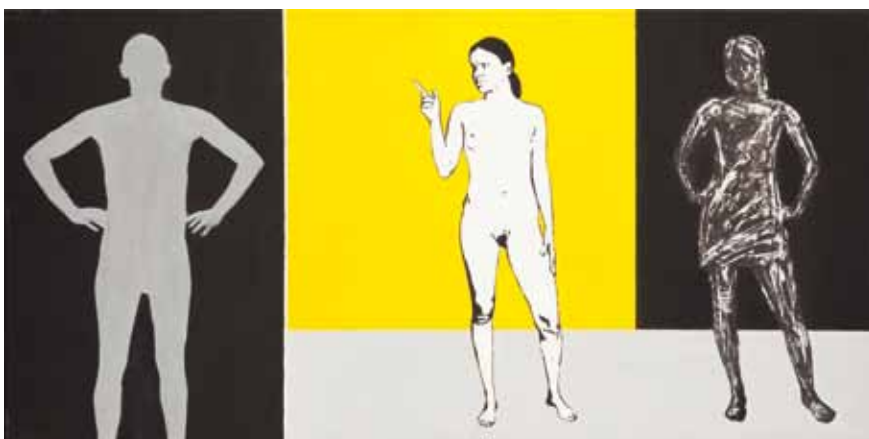
43

Agata Sobczyk

(ur. 1973 r., Katowice)

Z CYKLU BEL-B. GŁÓWNA ULICA, 2011 R.

akryl, olej/plótno, 60 x 80 cm
na odwrociu opisany na blejtramicie: 'AGATA SOBCZYK
BEL-B. GŁÓWNA ULICA 2011'



44

Joanna Paljocha

(ur. 1977 r., Łódź)

ZAPYTAM GO W PIĄTEK, 2006 R.

akryl/plótno, 50 x 100 cm
na odwrociu opisany: 'J. Paljocha 2006'



45

Robert Jaworski

(ur. 1968 r., Bydgoszcz)

LEGO, 2012 R.

olej/plótno, 95 x 140 cm
na odwrociu opisany: 'robert jaworski | Lego
| 2012'

46

Martyna Karch

(ur. 1983 r., Łódź)

ROMPEL POMPEL, 2012 R.

akryl/plótno, 81 x 130 cm
sygnowany p.d.: 'MKarch'



47

Tomasz Kołodziejczyk

(ur. 1976 r.)

DWIE ŁODZIE, 2012 R.

akryl/plótno, 60 x 100 cm
na odwrociu opisany: ' "Dwie łodzie"
| Tomasz Kołodziejczyk | 2012'



48

Justyna Strąk

(ur. 1987 r.)

JEZIORO, 2011 R.

akryl/plótno, 60 x 80 cm
na odwrociu opisany: 'Justyna Strąk
'Jezioro' 2011 | 60 x 80 cm, akryl
na płótnie'





49

Paulina Kurzejewska

(ur. 1985 r., Trzebnica)

BEZ TYTUŁU, 2012 R.

olej, żywica/plótno, 130 x 150 cm
na odwrociu opisany: 'PAULINA KURZEJESKA
| "Bez tytułu" | 2012 r'



50

Justyna Smoleń

(ur. 1988 r., Nowy Sącz)

SKORUPKI, 2010 R.

olej/plótno, 95 x 114 cm
na odwrociu opisany: 'Justyna Smoleń, 2010 | "Skorupki"'



51

Martyna Grzeszczak

(ur. 1986 r., Olsztyn)

CANDY SHOP III, 2011 R.

olej, akryl/plótno, 100 x 70 cm



52

Dominik Jasiński

(ur. 1981 r., Rzeszów)

DO IT GENTLY, 2011 R.

olej/plótno, 120 x 60 cm
sygnowany ś.r.d.: 'JASIŃSKI'
na odwrociu opisany: 'Do it gently | D. JASINSKI-SHELDON
| 2011 WARSAW'



53

Kamila Jarecka

(ur. 1984 r., Starachowice)

METRO, 2010 R.

technika mieszana/plótno, 100 x 118 cm
sygnowany p.d.: 'K Jarecka | 2010'



54

Bartosz Czarnecki

(ur. 1988 r., Elbląg)

TŁUM, 2011 R.

olej/plótno, 130 x 120 cm
na odwrociu opisany: 'Bartosz Czarnecki | 2011'
oraz na blejtramic: '130 x 120 cm'



55

Jan Kołodziej (Autone)

(ur. 1986 r., Włocławek)

AUTONE – PRO 2 Z 4, 2011 R.

technika mieszana/plyta MDF, 50 x 25 cm
na odwrociu opisany: 'AUTONE PRO/vence 2/4 2011'



56

Karol Drzewiecki

(ur. 1987 r., Konin)

MADONNA, 2011 R.

akryl, raster drukarski/plótno naklejone na deskę, 61 x 43 cm
sygnowany p.d.: 'KAROL DRZEWIECKI'
na odwrociu opisany



57

Ireneusz Walczak

(ur. 1961 r., Świdnica)

POJEDNANIE V, 2005 R.

olej/plótno, 100 x 140 cm
sygnowany p.d.: 'I. WALCZAK [monogram]'
na odwrociu opisany: 'IRENEUSZ WALCZAK | OL/PŁ
140 x 100 cm | [monogram] 2005 | "POJEDNANIE"
(...)'



58

Marta Bilecka-Duzińska

(ur. 1975 r., Łódź)

GHOST TOWN AT NIGHT XXIV, 2012 R.

akryl/plótno, 70 x 90 cm
sygnowany l.d.: 'Bilecka'
na odwrociu opisany: 'GHOST TOWN XXIV I.2012'



59

Rafał Gadowski

(ur. 1973 r., Radom)

KURY II Z CYKLU ZWIERZ, 2011 R.

olej/plótno, 100 x 120 cm
sygnowany d.śr.: 'Rafał Gadowski | 2011'
na odwrociu opisany: 'Rafał Gadowski 2011 | Kury
II z cyklu "ZWIERZ" '



60

Daniel Białośa

(ur. 1975 r., Sanok)

TOM, 2012 R.

akryk/plótno, 40 x 80 cm

sygnowany p.d.: 'Białośa 2012'

na odwrociu opisany na blejtrame: 'DANIEL
BIAŁOŚA "TOM" 2012'



61

Michalina Garus

(ur. 1976 r., Knurów)

MORZE, DYPTYK, 2012 R.

olej/plótno, 80 x 200 cm (łącznie)

sygnowany p.d.: 'M. Garus | 2012'

na odwrociu opisany: 'M. GARUS 2012'
(na obu częściach)



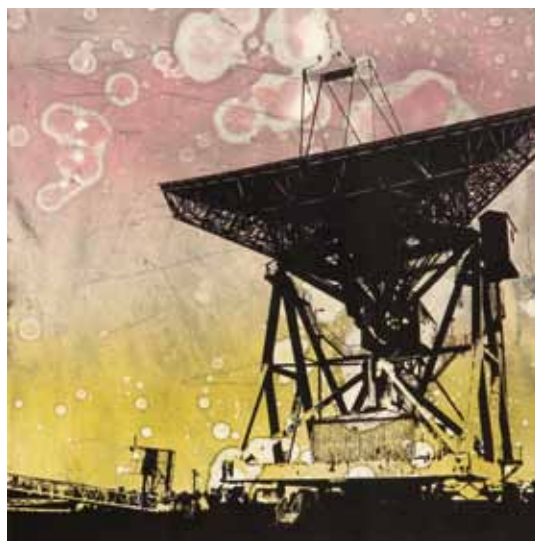
62

Łukasz Stokowski

(ur. 1983 r., Warszawa)

KRYZYS WIEKU ŚREDNIEGO, 2012 R.

akryl/plótno, 110 x 100 cm
 sygnowany p.d.: 'Stokowski'
 na odwrociu opisany: "KRYZYS | WIEKU
 | ŚREDNIEGO" | Ł. STOKOWSKI'



63

Aleksandra Stępień

(ur. 1982 r., Olawa)

BEZ TYTUŁU, 2012 R.

monotypia, sitodruk/papier, 42 x 42 cm
 (w świetle passe-partout)
 u dołu opisana: 'Bez tytułu odbitka unikatowa 1/1
 Aleksandra Stępień 2012'



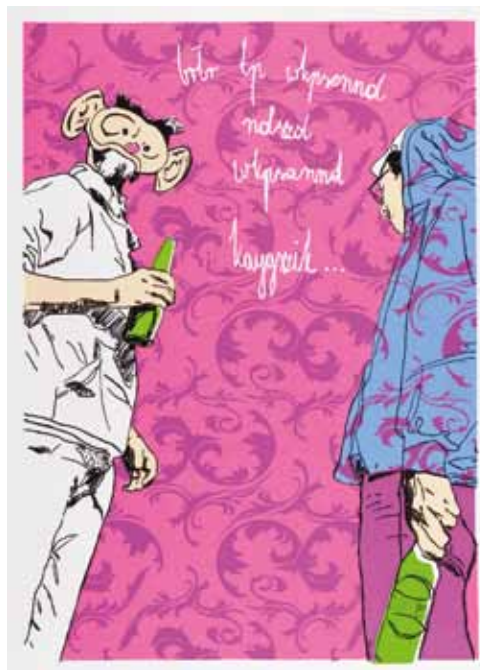
64

Tomasz Kręcicki

(ur. 1990 r.)

KONTAKT, 2010 R.

olej/plótno, 100 x 70 cm
 na odwrociu opisany: 'T. KRĘCICKI X 2010'



65

Krzysztof Drabina

(ur. 1984 r., Konin)

POZNAJ COOLPHON'A, 2008 R.

sitodruk/papier, 100 x 70 cm
 na odwrociu: 'Znak graficzny drabinki | 2008. 2G'



66

Dominik Tarabański

(ur. 1982 r., Radymno)

Z CYKLU "TWO STICKS AND A PEAR", 3/10, 2010 R.

fotografia/papier, 49 x 49 cm (w świetle passe-partout)
u dołu opisana: 'TWO STICKS AND A PEAR 3/10 DOMINIK TARABAŃSKI 2010'
na odwrociu opisana: 'TWO STICKS AND A PEAR 3/10 DOMINIK TARABAŃSKI 2010'



67

Monstur

(data utworzenia: 2006 r.)

EXTRA STAINLESS, 2012 R.

akryl, szablon/plótno, 90 x 100 cm
sygnowany l.d.: 'monstur'



68

Sepe

(ur. 1982 r., Warszawa)

NEUROTICON II, 2012 R.

sitodruk/papier, 70 x 50 cm
sygnowany p. d.: 'SEPE', '6/15'



69

Dominik Woźniak

(ur. 1983 r., Piotrków Trybunalski)

NAD WODĄ, 2012 R.

olej/plótno, 95 x 70 cm
sygnowany p.d.: 'D. Woźniak | 2012
| Kol. Szczercowska'



70

Grzegorz Klimek

(ur. 1987 r., Kłobuck)

DRZEWO, 2009 R.

olej, tempera/plótno, 70 x 100 cm
sygnowany p.d.: 'G. Klimek | 02.09'



71

Elżbieta Nowakowska

(ur. 1977 r., Olecko)

DYM, 2012 R.

akryl/plótno, 50 x 70 cm
sygnowany p.d.: 'E. NOWAKOWSKA 12'



72

Kamila Makaruk

(ur. 1987 r., Warszawa)

POWITANIE, 2012 R.

akryl/plótno, 40 x 60 cm
na odwrociu opisany: ' "POWITANIE" | TECH.
AKRYL NA PŁÓTNIE | KAMILA MAKARUK' oraz na
blejtramicie: 'KAMA '12'

73

Natalia Sroka

(ur. 1982 r., Poznań)

DON BENITO, 2012 R.

akryl/plótno, 40 x 70 cm
sygnowany p.d.: 'Natalia Sroka'
na odwrociu opisany: 'Natalia Sroka | "Don Benito"
2012 | obraz z cyklu "El pueblo"'



74

Kinga Nowak

(ur. 1977 r.)

BEZ TYTUŁU, 2009 R.

olej/plótno, 100 x 80 cm
na odwrociu opisany: 'Kinga Nowak | bez tytułu |
100 x 80 cm | olej/plótno | 2009'





75

Monika Skrzyńska

(ur. 1979 r., Brzozów)

JASZCZURKA NIEBIESKA, 2011 R.

glina szamotowa, barwienie angobą i szklivem,
11 x 34 x 12 cm



76

Sławomir Mikawoz

(ur. 1966 r., Lublin)

DEMONY OGNI, 2009 R.

akryl/plótno 125 x 140 cm
na odwrociu opisany: 'SŁAWOMIR MIKAWOZ | 125 x 140
| "DEMONY OGNI" | 2009 | akryl'



77

Lech Bator

(ur. 1986 r.)

BEZ TYTUŁU, 2011 R.

olej, akryl/plótno, 100 x 70 cm
na odwrociu opisany: 'LECH BATOR 2011'



78

Filip Gruszczyński

(ur. 1978 r., Warszawa)

PINK HAUSE I LATAJĄCY DYWAN, 2012 R.

olej/plótno, 100 x 120 cm
sygnowany p.d.: 'filippo II 2012'
na odwrociu opisany: 'pink hause i | latający dywan
| filippo II 2012'



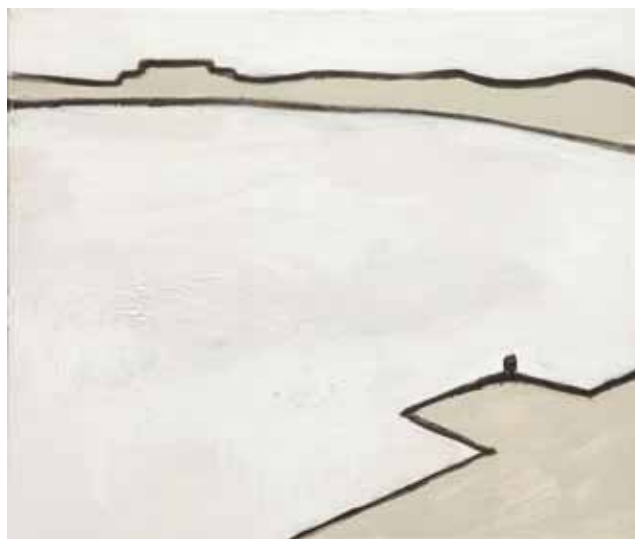
79

Rafał Czepiński

(ur. 1988 r.)

SEXPLODY, 2012 R.

technika mieszana/plótno, 80 x 90 cm
na odwrociu opisany: 'Rafał Czepiński | Sexploody
| 2012 r'



80

Piotr Szwabe (Pisz)

(ur. 1975 r., Gdynia)

FRIENDS ARE ALWAYS BE FRIENDS,

olej/plótno, 46 x 55 cm
na odwrociu opisany: '© piotr szwabe vel pisz 8/12
| 55 x 46 cm | FRIENDS ARE ALWAYS BE FRIENDS'



81

Anna Wójcik

(ur. 1986 r., Częstochowa)

ASTRO WOMAN I, 2012 R.

akryl/plótno, 100 x 80 cm
na odwrociu opisany: 'A. WÓJCIK | 2012
I ASTRO WOMAN I'



82

Patryk Kowalczyk

(ur. 1985 r., Wierzbica)

CAN YOU TELL ME WHAT HAPPENED TO INNOCENCE?, 2012 R.

akryl/plótno, 92 x 73 cm
na odwrociu opisany: 'Patryk Kowalczyk | can you tell me | what
happened | to innocence? '12'



83

Adriana Krawcewicz

(ur. 1987, Olsztyn)

SEDUCED BY MADNESS, 2012 R.

grafika komputerowa/plótno, 1/5, 70 x 50 cm
na odwrociu opisany: 'Adriana Krawcewicz | 11 5 2012
| [parafka]'



84

Justyna Mroczek

(ur. 1983 r., Wieluń)

MARTWA NATURA, 2010 R.

olej/plótno, 110 x 100 cm
sygnowany p.d.: 'J. Mroczek | 2010'
na odwrociu opisany: 'Justyna | Mroczek | pracownia
| prof Lubos | AJD. CZĘSTOCHOWA'



85

Franciszek Ledóchowski

(ur. 1981 r., Warszawa)

VIVA LA MORTE, 2011 R.

akryl, olej/plótno, 120 x 80 cm
na odwrociu opisany: '80x120 / "Viva la morte!/
FRANCISZEK LEDÓCHOWSKI 2011'



86

Robert Listwan

(ur. 1974 r., Olsztyn)

AURORA, 2010 R.

akryl/plótno, 70 x 50 cm
sygnowany l.d.: 'LISTWAN'
na odwrociu opisany: 'Robert | Listwan | 2010 | "AURORA"
| akryl na płótnie | 70/50'



87

Tomasz Mistak

(ur. 1978 r., Sanok)

MIASTO WIDMO (KŁOMINO), 2011 R.

akryl/plótno, 120 x 100 cm
opisany na odwrocie: 'Miasto Widmo (Kłomino) akryl
Mistak 2011'



88

Bartek Jarmoliński

(ur. 1975 r., Łódź)

SERENISSIMA/FRIDA, 2012 R.

akryl/plótno, 90 x 80 cm
na odwrociu opisany: ' "SERENISSIMA/FRIDA"
| B. JARMOLIŃSKI 2012'



89

SEIKON

(ur. 1987 r., Gdynia)

66-B, 2012 R.

akryl, spray/plótno, 120 x 70 cm
na odwrociu opisany: 'SEIKON | 2012 | 66-B'



90

Łukasz Lepiorz

(ur. 1982 r., Ruda Śląska)

ZBYT CIASNA CODZIENNOŚĆ – AUTOPORTRET, 2010 R.

olej/plótno, 80 x 40 cm
na odwrociu opisany na blejtramie: 'Łukasz Lepiorz | 2010 | "Zbyt
ciasna codzienność – | autoportretu" oraz napis: 'Konkurs Michalika'
' i naklejka konkursowa



91

Katarzyna Korytkowska

(ur. 1979 r., Częstochowa)

DWOJE DO PARY, 2011 R.

olej/plótno, 50 x 60 cm
sygnowany l.d.: 'K. Korytkowska'
na odwrociu certyfikat autentyczności



92

Maria Rostocka

(ur. 1981 r.)

REKIN, 2011

olej/plótno, 65 x 81 cm
na odwrociu opisany: 'REKIN' | MARIA
ROSTOCKA 2011 | 65 x 81 olej na płótnie'



93

Damian Daszkiewicz

(ur. 1983 r., Pszczyna)

Z CYKLU: SYMBOLE WEWNĘTRZNE, 2012 R.

olej/plótno, 50 x 70 cm
na odwrociu opisany: '[sygnatura] | DAMIAN
DASZKIEWICZ Z CYKLU "SYMBOLE WEWNĘTRZNE"
2012 | 50 x 70'

94

Agata Bałtyzar

(ur. 1979 r., Przemyśl)

MIEJSCE 15.40, 2006 R.

olej/plótno, 80 x 130 cm
na odwrociu opisany: 'AGATA
| BALTYZAR | 81,5 x | 130 | AGATA
| LIS | "MIEJSCE...15.40 | OLEJ NA
| PŁÓTNIE | 115/130'



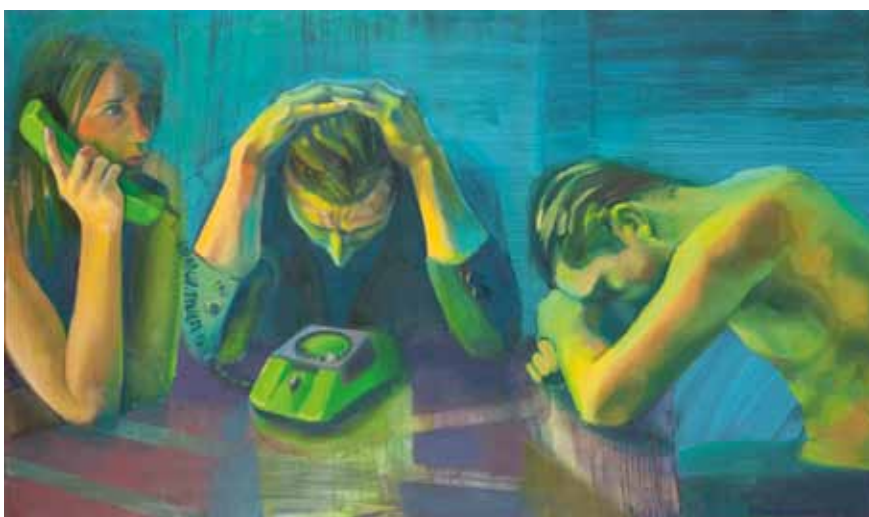
95

Paweł Kwiatkowski

(ur. 1981 r., Tykocin)

SYSTEM POŁĄCZEŃ, 2008 R.

olej/plyta, 83 x 140 cm
sygnowany p.d.: 'P. Kwiatkowski 2008'



96

Bartłomiej Radosz

(ur. 1988 r., Żarki)

ZIELONE DRZWI, 2010 R.

akryl/plótno, 70 x 100 cm
na odwrociu sygnowany: 'B RADOSZ'





97

Kamil Kukła

(ur. 1989 r., Tarnów)

10 PAJ, 2010 R.

olej/plyta, 100 x 70 cm
na odwrociu opisany: 'KAMIL KUKLA
| 10 PAJ'



98

Anna Lasota

(ur. 1983 r., Radom)

UMYWALKA, 2011 R.

olej/plótno, 100 x 120 cm
na odwrociu opisany na blejtramic: 'ANNA
LASOTA "UMYWALKA" 100 x 120 2011'



99

Michał Korchowiec

(ur. 1987 r.)

MAMA, 2009 R.

akryl/plótno, 80 x 100 cm
na odwrociu opisany: 'MICAŁ
| KORCHOWIEC | 100 x 80 2009'

Krzysztof Syruć (Proembrion)

(ur. 1984 r., Olsztyn)

DISSOLUTION, 2012 R.

akryl/plótno, 120 x 60 cm
sygnowany p.d.: 'PROEMBRION'
na odwrociu opisany: 'Krzysztof Syruć | Proembrion
2012 | "Dissolution"'



Artystów zainteresowanych udziałem w kolejnych Aukcjach Młodej Sztuki prosimy o przesyłanie propozycji na adres mailowy: mlodzi@desa.pl. Zgłoszenie powinno zawierać od 2 do 6 zdjęć prac w formacie JPG (nie większych niż 2MB) oraz biogram artystyczny z datą i miejscem urodzenia oraz najważniejszymi osiągnięciami. Termin nadsyłania zgłoszeń na kolejną aukcję: 31 lipca.

Uwaga! Z uwagi na dużą ilość nadsyłanych propozycji, odpowiadamy tylko na wybrane zgłoszenia.

1. Oferta aukcyjna.

Przedmiotem aukcji są dzieła sztuki lub inne obiekty kolekcjonerskie oddane do sprzedaży komisowej przez komitentów lub stanowiące własność Domu Aukcyjnego. Zgodnie z oświadczeniami komitentów powierzone obiekty stanowią ich własność bądź też komitenci mają prawo do ich rozporządzania, a ponadto, nie są one objęte jakimkolwiek postępowaniem sądowym i skarbowym, są wolne od zajęcia i zastawu oraz innych ograniczonych praw rzeczowych, a także jakichkolwiek roszczeń osób trzecich. Dom Aukcyjny zapewnia fachową wycenę, rzetelny opis katalogowy powierzonego do sprzedaży obiektu, a także pokrywa koszty jego ubezpieczenia. Aukcja jest prowadzona zgodnie z polskimi przepisami prawnymi przez osobę upoważnioną po stronie Domu Aukcyjnego zwaną dalej Aukcjonerem. Aukcjoner ma prawo do dowolnego rozdzielania lub łączenia obiektów oraz do ich wycofania z licytacji bez podania przyczyn. Opisy zawarte w katalogu aukcji mogą być uzupełnione lub zmienione przez Aukcjonera lub osobę przez niego wskazaną przed rozpoczęciem licytacji. Dom Aukcyjny zapewnia, że opisy katalogowe obiektów wystawionych na aukcji wykonane zostały w najlepszej wierze z wykorzystaniem doświadczenia i wiedzy fachowej pracowników Domu Aukcyjnego oraz współpracujących z Domem Aukcyjnym ekspertów.

2. Osobisty udział w aukcji.

Do uczestnictwa w licytacji upoważniają tabliczki z numerami aukcyjnymi, które można otrzymać przy stanowisku rejestracyjnym po wypełnieniu formularza udziału w aukcji. Pracownik Domu Aukcyjnego dokonujący rejestracji ma prawo poprosić o dokument potwierdzający tożsamość osoby rejestrowanej (dowód osobisty, paszport, prawo jazdy). Bezpośrednio po zakończeniu aukcji należy zwrócić tabliczkę z numerem aukcyjnym, a w przypadku zakupu odebrać potwierdzenie zawartych transakcji.

3. Licytacje w imieniu klienta.

Dom Aukcyjny może reprezentować klienta na podstawie „zlecenia licytacji”. Formularz zlecenia dostępny jest w katalogu (na ostatnich stronach), w siedzibie Domu Aukcyjnego oraz na stronie internetowej http://www.desa.pl/assets/files/formularze/zlecenie_licytacji.pdf. W przypadku zlecenia licytacji z limitem Dom Aukcyjny dokłada wszelkich starań, by zakupić obiekt w możliwie najniższej cenie. Formularz należy przesłać faksem, pocztą lub zostawić osobiście w siedzibie Domu Aukcyjnego najpóźniej na dzień przed dniem aukcji. Wraz z formularzem klient powinien przesłać fotokopię dokumentu tożsamości w celach koniecznych do realizacji zlecenia licytacji. Dane osobowe klienta są informacjami poufnymi i pozostają do wyłącznej wiadomości Domu Aukcyjnego. O ile klient nie zażyczy sobie inaczej, rachunek za zawarte transakcje zostanie przesłany na adres podany przez klienta na formularzu.

4. Licytacje telefoniczne.

Klienci, którzy chcą licytować przez telefon, powinni przesłać zlecenia najpóźniej na jeden dzień przed dniem aukcji. Pracownicy Domu Aukcyjnego połączą się z klientem przed rozpoczęciem licytacji wybranych obiektów. Dom Aukcyjny nie ponosi odpowiedzialności za brak możliwości wzięcia udziału w licytacji telefonicznej w przypadku problemów z uzyskaniem połączenia z podanym przez klienta numerem telefonu. Za wyjątkiem opłaty aukcyjnej z tytułu licytacji telefonicznych Dom Aukcyjny nie pobiera żadnych dodatkowych opłat. Dom Aukcyjny zastrzega, że może rejestrować i archiwizować rozmowy telefoniczne z klientem, o których mowa powyżej.

5. Przebieg aukcji.

O wysokości postąpienia decyduje Aukcjoner, jednak zwyczajowo nie jest ono wyższe niż 10%. Tabele postąpień dla poszczególnych przedziałów cenowych umieszczone na końcu regulaminu.

Zakończono licytację obiektu następuje w momencie uderzenia młotkiem przez Aukcjonera i jest równoznaczne z zawarciem umowy sprzedaży między Domem Aukcyjnym a licytantem, który zaoferował najwyższą kwotę. W razie zaistnienia sporu w trakcie licytacji, Aukcjoner rozstrzyga spór lub ponownie przeprowadza licytację obiektu. Dom Aukcyjny zastrzega sobie prawo do licytowania jedynie wcześniej zgłoszonych przez uczestników aukcji obiektów. W sytuacji takiej numery obiektów są przed aukcją zgłaszane do Aukcjonera. Aukcja jest prowadzona w języku polskim, jednak na życzenie uczestnika aukcji niektóre spośród licytacji mogą być równolegle prowadzone w języku angielskim i niemieckim. Prośby takie powinny być składane najpóźniej na godzinę przed aukcją wraz z informacją, których obiektów dotyczą. Licytacja odbywa się w tempie 60–100 obiektów na godzinę.

6. Cena wywoławcza.

Cena zamieszczona w katalogu pod opisem obiektu jest ceną wywoławczą i jest zarazem ceną minimalną, poniżej której Dom Aukcyjny nie może sprzedać obiektu, z zastrzeżeniem możliwości zawierania transakcji warunkowych, o których mowa w punkcie 7 poniżej. Dom Aukcyjny nie stosuje cen rezerwowych, co oznacza, że każda transakcja zawarta za cenę wywoławczą lub wyższą jest transakcją ostateczną.

7. Transakcje warunkowe.

Dom Aukcyjny dopuszcza zawieranie na aukcji transakcji warunkowej. W przypadku braku zainteresowania uczestników aukcji obiektem w cenie wywoławczej, Aukcjoner ma możliwość zaoferowania obiektu na licytacji po obniżonej cenie (zwyczajowo nie więcej niż 25%). W przypadku zainteresowania uczestników aukcji obiektem poniżej ceny wywoławczej zawierana jest transakcja warunkowa, która dochodzi do skutku pod warunkiem akceptacji wylicytowanej ceny przez właściciela obiektu. Zawarcie transakcji warunkowej jest traktowane jako prawnie wiążąca oferta nabycia obiektu po cenie wylicytowanej. Dom Aukcyjny zobowiązuje się w imieniu nabywcy negocjować z właścicielem obiektu możliwość obniżenia ceny do kwoty wylicytowanej. Jeśli negocjacje nie przyniosą pozytywnego skutku w ciągu pięciu dni roboczych od dnia aukcji, obiekt uznaje się za niesprzedany.

8. Opłata aukcyjna i podatek VAT.

Do kwoty wylicytowanej Dom Aukcyjny dolicza opłatę aukcyjną w wysokości 15%. Kwota wylicytowana wraz z opłatą aukcyjną zawiera podatek od towarów i usług VAT. Opłata obowiązuje również w sprzedaży poaukcyjnej, w przypadku gdy obiekt nie został sprzedany na aukcji. Dom Aukcyjny wystawia faktury VAT marża.

9. Płatności.

Kupujący jest zobowiązany do zapłaty należności za wylicytowane obiekty w terminie 10 dni od dnia aukcji. Dom Aukcyjny będzie uprawniony do naliczenia odsetek ustawowych za okres opóźnienia w zapłacie.

Dom Aukcyjny przyjmuje następujące formy płatności:

Gotówka: PLN – wszystkie transakcje zawierane są w polskich złotych. Inne waluty – na specjalne życzenie po wcześniejszym uzgodnieniu. Dom Aukcyjny może przyjąć wpłatę w: euro, dolarach albo funtach brytyjskich. Przeliczenie będzie następowało po dziennym kursie kupna waluty Banku BPH pomniejszonym o 3%.

Karty Kredytowe:

Dom aukcyjny akceptuje następujące karty kredytowe:

MasterCard, VISA, Maestro, VISA electron
Przelew bankowy na rachunek:
DESA UNICUM SP. Z O. O.
ul. Marszałkowska 34-50, 00-554 Warszawa
Bank BPH Spółka Akcyjna
03 1060 0076 0000 3200 0131 9366

10. Odstąpienie od umowy.

W razie opóźnienia nabywcy w zapłacie, Dom Aukcyjny po bezskutecznym upływie dodatkowo wyznaczonego terminu na zapłatę, może odstąpić od umowy z nabywcą.

11. Przejście własności obiektu.

Własność wylicytowanego obiektu przechodzi na nabywcę z chwilą zapłaty pełnej ceny powiększonej o opłatę aukcyjną.

12. Odbiór obiektów.

Odbiór wylicytowanych obiektów jest możliwy po dokonaniu pełnej zapłaty i powinien nastąpić w terminie do 10 dni od daty aukcji. W innych przypadkach przechowywanie i dostarczanie przedmiotów odbywa się na koszt i ryzyko nabywcy.

13. Reklamacje.

Wszelkie możliwe reklamacje będą rozpatrywane zgodnie z przepisami prawa polskiego. Reklamację z tytułu niezgodności towaru z umową można zgłosić w ciągu jednego roku od wydania obiektu. Wobec osób nie będących konsumentami Dom Aukcyjny nie ponosi odpowiedzialności za ukryte wady fizyczne oraz wady prawne zakupionych obiektów.

14. Obowiązujące przepisy prawa.

Dom Aukcyjny przypomina, że zgodnie z przepisami:

- ustawy z dnia 23 lipca 2003 r. o ochronie zabytków i opiece nad zabytkami (Dz. U. Nr 162 poz. 1568) – wywóz określonych obiektów poza granice kraju wymaga zgody odpowiednich władz,
- ustawy z dnia 21 listopada 1996 r. o muzeach (Dz. U. z 1997 r. Nr 5, poz. 24, z późn. zm.) – muzea rejestrowane mają prawo pierwokupu zabytków bezpośrednio na aukcji za kwotę wylicytowaną powiększoną o opłatę aukcyjną,
- ustawy z dnia 16 listopada 2000 r. o przeciwdziałaniu wprowadzaniu do obrotu finansowego wartości majątkowych pochodzących z nielegalnych lub nieujawnionych źródeł oraz o przeciwdziałaniu finansowaniu terroryzmu (Dz. U. z 2000r. Nr 116, poz. 1216 z późn. zm.) – Dom Aukcyjny jest zobowiązany do zbierania danych osobowych nabywców dokonujących transakcji w kwocie powyżej 15 tysięcy euro.

TABELA POSTĄPIEŃ

cena	postąpienie
0 – 1 000	50
1 000 – 2 000	100
2 000 – 5 000	200
5 000 – 10 000	500
10 000 – 20 000	1 000
20 000 – 70 000	2 000
70 000 – 200 000	5 000
ponad 200 000	10 000



BO PRAWO TO SZTUKA

Kancelaria Radcy Prawnego
Małgorzaty Sobol
ul. Piękna 68

00-672 Warszawa
+48 (22) 628 04 44
www.sobol.com.pl





16 Aukcja Młodej Sztuki

17 lipca 2012, godz. 19

Wystawa obiektów aukcyjnych 10–17 lipca 2012
Salon Wystawowy Marchand, Warszawa, Pl. Konstytucji 2



Dom Aukcyjny Desa Unicum
ul. Marszałkowska 34-50, Warszawa
www.desa.pl



Dział przyjęć

PROFESJONALNE I BEZPŁATNE SZACOWANIE WARTOŚCI DZIEŁ SZTUKI ■ OPRACOWANIE I KATALOGOWANIE KOLEKCJI ■ WYCENA KOLEKCJI W DOMU KLIENTA ■ WYCENA DO UBEZPIECZENIA ■ PRZYGOTOWANIE DOKUMENTÓW DO WYWOZU ZA GRANICĘ ■ DORADZTWO PRZY WYKONANIU KONSERWACJI I OPRAWY

Desa Unicum współpracuje z najlepszymi ekspertami oraz konserwatorami na polskim rynku sztuki.



Dom Aukcyjny Desa Unicum
Pl. Konstytucji 2, 00-554 Warszawa
22 584 95 30, www.desa.pl



DESA UNICUM Sp. z o. o.
 ul. Marszałkowska 34-50
 00-554 Warszawa
 tel.: 22 584 95 25
 faks: 22 584 95 26
 e-mail: biuro@desa.pl

15 Aukcja młodej sztuki
19 czerwca 2012, godz. 19

Zlecenie licytacji lub licytacja telefoniczna to proste sposoby wzięcia udziału w aukcji, które nie skutkują żadnymi dodatkowymi kosztami dla Nabywcy.

Zlecenie musi być dostarczone (osobiście, pocztą, faksem lub e-mailem) do siedziby Domu Aukcyjnego nie później niż 24 godziny przed rozpoczęciem licytacji.

Prosimy czytelnie wypełnić formularz, by uniknąć ewentualnych pomyłek

IMIĘ _____ NAZWISKO _____

ADRES (miasto, ulica, nr domu, nr mieszkania, kod pocztowy) _____

NR DOKUMENTU TOŻSAMOŚCI _____

TELEFON _____ FAKS _____

E-MAIL _____ NIP (DLA FIRM) _____

Przed przyjęciem zlecenia licytacji, pracownik Domu Aukcyjnego ma prawo prosić o podanie pełnych danych osobowych oraz o dokument potwierdzający tożsamość osoby rejestrowanej (dowód osobisty, paszport, prawo jazdy; w przypadku zleceń przesyłanych e-mailem, pocztą lub faksem: w formie kserokopii lub skanu tego dokumentu).

PROSZĘ O LICYTACJĘ NASTĘPUJĄCYCH POZYCJI:

NR KAT.	AUTOR, TYTUŁ	MAKSYMALNA OFEROWANA KWOTA (BEZ OPŁATY AUKCYJNEJ) LUB LICYTACJA TELEFONICZNA

Zlecenie licytacji z limitem

Podanie przez Klienta limitu licytacji jest informacją ściśle poufną. Dom Aukcyjny będzie reprezentował w licytacji Nabywcę do podanej kwoty, gwarantując jednocześnie nabycie obiektu za najniższą możliwą kwotę. Dom Aukcyjny nie przyjmuje zleceń bez górnego limitu. W przypadku zaistnienia kilku zleceń w tej samej wysokości, Dom Aukcyjny będzie reprezentował Klienta, którego zlecenie zostało złożone najwcześniej. Zgadzam się na podniesienie oferowanej kwoty o% w przypadku wystąpienia innego zlecenia o tej samej wysokości.

Zlecenie telefoniczne

W przypadku zlecenia licytacji telefonicznej prosimy o podanie numeru telefonu aktualnego w czasie aukcji. Pracownicy Domu Aukcyjnego połączą się z Państwem chwilę przed rozpoczęciem licytacji wybranych obiektów. Dom Aukcyjny nie ponosi odpowiedzialności za niemożliwienie wzięcia udziału w przypadku problemów z uzyskaniem połączenia z podanym numerem.

Numer telefonu do licytacji _____

Należność za zakupiony obiekt

- Wpłacę na konto bankowe
 Bank BPH Spółka Akcyjna 03 1060 0076 0000 3200 0131 9366
 Wpłacę w kasie firmy (poniedziałek-piątek w godz. 11 – 19)

Faktura

- Proszę o przekazanie informacji zawartych w transakcjach:
 Telefonicznie faksem listownie e-mailem
 Proszę o wystawienie faktury VAT bez podpisu odbiorcy

Ja niżej podpisany/-a oświadczam, że:

Zapoznałem/-am się i akceptuję warunki Regulaminu Aukcji organizowanej przez Dom Aukcyjny Desa Unicum opublikowanego w katalogu aukcyjnym. Zobowiązuję się do zrealizowania zawartych transakcji zgodnie z Regulaminem Aukcji. W szczególności do zapłacenia wylicytowanej kwoty powiększonej o opłatę aukcyjną w terminie 10 dni od daty aukcji. Wszelkie dane zawarte w niniejszym formularzu są prawdziwe i zgodne z moją najlepszą wiedzą. W przypadku zatajenia lub podania nieprawdziwych danych przeze mnie Desa Unicum nie ponosi odpowiedzialności. Wyrażam zgodę na przetwarzanie moich danych

osobowych w celach koniecznych do realizacji niniejszego zlecenia przez Desę Unicum oraz podmioty, których akcjonariuszem lub udziałowcem jest lub będzie Desa Unicum. Zostałem poinformowany przez Desę Unicum, że dane osobowe podane w niniejszym formularzu służyć będą wykonywaniu umowy i nie będą nikomu udostępniane, z wyjątkiem wypadków obowiązkowego udzielania informacji określonych w przepisach ustaw oraz w przypadku wyrażenia przeze mnie zgody. Zostałem poinformowany przez Desę Unicum o prawie wglądu do swoich danych w siedzibie Desy Unicum oraz prawie do ich poprawienia, a także do żądania zaprzestania ich przetwarzania ze względu na szczególną sytuację.

Prosimy o podpisanie zlecenia.

IMIĘ I NAZWISKO _____

DATA I PODPIS _____





WYJĄTKOWE PIERŚCIONKI ZARĘCZYNOWE



1



2



3



4



5

1 PIERŚCIONEK, pocz. XX w.
platyna pr. ~ 0,950, 1 szt. diament ~ 1,65 ct,
6 szt. diamentów w szlifie 8/8, masa: 3,59 g
Cena: 36 200 zł

2 PIERŚCIONEK, art déco
platyna pr. 0,950, 1 szt. diament ~ 1,18 ct,
16 szt. diamentów ł. ~ 0,30 ct, masa: 4,10 g
Cena: 29 000 zł

3 PIERŚCIONEK, w typie art déco
złoto pr. 0,585, platyna pr. 0,950, 1 szt. diament
szampański ~ 0,25 ct, 6 szt. diamentów w szlifie 8/8 ł.
~ 0,06 ct, masa: 2,83 g
Cena: 8 200 zł

4 PIERŚCIONEK, okres międzywojenny
złoto pr. ~ 0,585, srebro, 1 szt. diament ~ 0,16 ct,
6 szt. rozet diamentowych, masa: 1,64 g
Cena: 4 000 zł

5 PIERŚCIONEK, okres międzywojenny
złoto pr. "3", srebro, 1 szt. diament ~ 0,80 ct,
masa: 2,06 g
Cena : 11 200 zł

Dołącz do nas na **Facebooku**

i bądź codziennie jeszcze bliżej sztuki
Ciekawostki ze świata sztuki,
aktualne wydarzenia, zdjęcia, filmy



Dom Aukcyjny i Galeria Desa Unicum
Ul. Marszałkowska 34-50, Warszawa
www.desa.pl

cena: 9 zł (z 5% VAT)

