



ARTOUTLET

AUKCJA WARSZAWA 4 WRZEŚNIA 2014







ART OUTLET

AUKCJA

4 WRZEŚNIA 2014 (CZWARTEK) GODZ. 19

WYSTAWA OBIEKTÓW

22 SIERPNIA – 4 WRZEŚNIA 2014

PONIEDZIAŁEK – PIĄTEK W GODZINACH OD 11 DO 19

SOBOTA W GODZINACH OD 11 DO 16

MIEJSCE AUKCJI I WYSTAWY

DOM AUKCYJNY DESA UNICUM

UL. MARSZAŁKOWSKA 34-50

WARSZAWA



MECENAS KULTURY

DESA Unicum

ul. Marszałkowska 34-50
00-554 Warszawa
tel. 22 584 95 25
fax. 22 584 95 26
biuro@desa.pl
www.desa.pl



Juliusz Windorbski
Prezes Zarządu
tel. 22 584 95 25
j.windorbski@desa.pl



Jan Koszutski
Członek Zarządu
Dyrektor Domu Aukcyjnego
tel. 22 584 95 30
j.koszutski@desa.pl



Agata Szkup
Dyrektor Działu Sprzedaży
22 584 95 33
a.szkup@desa.pl



Iza Rusiniak
Dyrektor Działu Sztuki
Współczesnej
22 621 96 56
i.rusiniak@desa.pl

Dział Księgowości

Małgorzata Kulma
Główna Księgowa
tel. 22 584 95 20
m.kulma@desa.pl

Płatności i rozliczenia

Marlena Ulejczyk
tel. 22 584 95 21
m.ulejczyk@desa.pl

Urszula Przepiórka
tel. 22 584 95 23
u.przepiorka@desa.pl

Dział Prawny

Krystian Owczarek
tel. 22 584 95 29
k.owczarek@desa.pl

Prenumerata i zlecenia licytacji

Karolina Łopusińska
tel. 22 584 95 34
fax. 22 584 95 26
k.lopusinska@desa.pl

Public Relations

FineArt Communication
Magdalena Żuk
tel. 608 362 996
mzuk@fineart-com.pl

Marketing i Promocja

Maria Windorbska
Dyrektor Marketingu
tel. 22 584 95 25
m.windorbska@desa.pl

Katarzyna Bakonić
Marketing Manager
tel. 795 122 709
k.bakon@desa.pl

Galeria Marszałkowska

ul. Marszałkowska 34/50
00-554 Warszawa
marszalkowska@desa.pl



Karolina Łopusińska
Kierownik Galerii
22 584 95 34
k.lopusinska@desa.pl



**Aleksandra
Łukaszewska**
22 584 95 35
a.lukaszewska@desa.pl



Natalia Markowska
22 584 95 36
n.markowska@desa.pl



Roman Kaczkowski
22 584 95 41
r.kaczkowski@desa.pl

Salon Wystawowy Marchand

Pl. Konstytucji 2
00-552 Warszawa
tel. 22 621 66 69
marchand@desa.pl



Michał Bolka
m.bolka@desa.pl



Adriana Zawadzka
a.zawadzka@desa.pl

Dział Przyjęć

Pl. Konstytucji 2
00-552 Warszawa
wyceny@desa.pl



Joanna Tarnawska
Kierownik Działu Przyjęć
22 584 95 31
j.tarnawska@desa.pl



Małgorzata Skwarek
22 584 95 39
m.skwarek@desa.pl



Małgorzata Słomska
22 584 95 39
m.slomska@desa.pl



Marcin Koniak
Fotograf
22 621 96 56
m.koniak@desa.pl

Galeria Bizuterii

ul. Nowy Świat 48
00-363 Warszawa
tel. 22 826 44 66
bizuteria@desa.pl



Beata Paluch
Kierownik Galerii
b.paluch@desa.pl



Monika Woźniak
m.wozniak@desa.pl



Anna Niwińska
a.niwinska@desa.pl



Jerzy Lewiński
Ekspert gemmolog
bizuteria@desa.pl





INDEKS

- Band Max 110
Bergman Franz Xavier 221
Betley Jan 212
Bielecki Wojciech Jerzy 235
Biskupska Bożenna 159
Bober Marcin 208
Buyko (Bujko) Bolesław 142
Cebula Zbigniew 153
Charków Marcin 209
Chmieliński Władysław I
Cragg Tony 263
Cramm Helga von 213
Ćwierniewicz Wojciech 162
Dębski Zbigniew 160, 161
Duda-Gracz Jerzy 192
Dwurnik Edward 180
Dziurawiec Janusz 210
Eleszkiewicz Stanisław 111
Fedorowicz Jacek 232
Frankl Franz 43
Gędek Ludwik 17
Gibaszek Waclaw 224
Goldberg Chaim 216
Gräbone Arnold
(właściwie Johan Georg Arnold) 75
Grunswieigh Natan (Grunswieg Nathan) 115
Hablik Wenzel 244
Hayden Henryk 131
Hecht Joseph 113
Janeczek Zbigniew 253, 254
Karp (Carp) Estera 99
Knaus Ludwig 76
Kołodziejczyk Lech 163
Korecki Wiktor 2
Korolkiewicz Józef 178
Kossak Juliusz 144
Krajewski Juliusz 57, 151
Krauss-Frank Robert 45
Kresges Ilse 152
Krynicky Nikifor 127, 128, 129, 130
Krzyżanowski Henryk 79
Kuczborski Stanisław 217
Kuhn Agnes 41
Kulik Iwan 191
Lasocki Kazimierz 114
Lebenstein Jan 225, 226
Leidloff Gabriella 250
Leszko Ludwik 5
Leverkuhne Silke 262
Lipniewski Andrzej 228
Litwin Krzysztof 252
Makowski Tadeusz (?) 215
Marczukiewicz Adam 195
Metzker M. 56
Murawska Beata 193, 194
Musin Auguste Henri 44
Noel Martin 265
Nowak Ernst 15
Nowosielski Leszek 175
Opalka Henryk 259
Ossecki Wilk (Wilhelm) 102
Pala Dariusz 179, 190
Peske Jean (Jan Mirosław Peszke) 4, 101
Plückebaum Karl 3
Płóciennik Henryk 230
Policht Henryk 211, 214
Poustochkine Bazyl 42
Rečko-Rapsa Krzysztof 176
Robb-Narbutt Krystiana 260
Ronget Elizabeth 100
Różga Leszek 227
Saski Sylwester 112
Sawiczewski Stanisław 141
Schein Jorge 248
Sętowski Tomasz 177
Skórczewski Krzysztof 243
Stegemann Heinrich 247
Starowiejski Franciszek 223
Stażewski Henryk 158
Sterling Marc 261
Suberlak Stefan 231
Szalewska Krystyna 229
Tarasin Jan 236, 237, 257
Thoma Josef 59
Utinger Gebhart 27
Wachweger Thomas 246
Wąsowicz Stanisław Kazimierz 58
Weber Paul 245
Wejman Mieczysław 233
Westfal Karol 78
Winkler Wilhelm 16
Wols Otto 255
Wolek Jan 196
Wróblewska Krystyna 150
Wüsten Johannes 256
Wygrzywański Feliiks Michał 6
Zaborowski Michał 206, 207
Zając Ryszard 156
Zeniuk Jerry 264
Zieliński Jacek K. 249, 258
Ziębliński Andrzej 157
Zygmuntowicz J. 77



|
WŁADYSŁAW CHMIELIŃSKI (1911 Warszawa - 1979 Warszawa)

Rynek miejski zimą

olej/plótno, 51 × 72 cm
sygnowany p. d.: 'Wł. Chmieleński'

cena wywoławcza: 3 000 zł

estymacja: 8 000 - 20 000

2
WIKTOR KORECKI
(1890 - 1980)

Zimowy pejzaż z chatami
olej/plótno, 50 x 64,5 cm
sygnowany l. d.: 'W. Korecki'

cena wywoławcza: 2 000 zł
estymacja: 3 000 - 5 000



3
KARL PLÜCKEBAUM
(1880 - 1952)

Polowanie w zimie
olej/plótno, 37 x 45 cm
sygnowany l. d.: 'C. Plückerbaum'

cena wywoławcza: 1 000 zł
estymacja: 2 000 - 4 000





4

JEAN PESKE
JAN MIROSLAW PESZKE
(1870 - 1949)

Pejzaż nadmorski

olej/piótno, 66 x 81 cm

cena wywoławcza: 3 000 zł

estymacja: 9 000 - 15 000



5

LUDEWIK LESZKO
(1890 Kraków - 1957 Kraków)

Na moście, 1929 r.

olej/sklejka, 73 x 100 cm
sygnowany i datowany p.d.:
'Leszko | 29'

cena wywoławcza: 3 000 zł

estymacja: 7 000 - 10 000



6

FELIKS MICHAŁ WYGRZYWALSKI (1875 Przemyśl - 1944 Rzeszów)

Rybak na lagunie weneckiej

olej/plótno, 55,5 x 75,5 cm
sygnowany l. d.: 'F.M. Wygrzywalski'

cena wywoławcza: 5 000 zł

estymacja: 8 000 - 16 000



7

KREDENS, pocz. XX w.
mahoń z intarsjami, 210 x 127 x 59 cm
otwierana szafka w części górnej, w dolnej części 3 szuflady

cena wywoławcza: 3 000 zł

estymacja: 6 000 - 8 000



8
SEKRETERA W STYLU BIEDERMEIER
okleina mahoniowa z intarsjami, 209 x 97 x 48 cm
cena wywoławcza: 4 000 zł
estymacja: 8 000 - 12 000



9

PARA WIKTORIAŃSKICH WITRYN, XIX W.

okleina mahoń, 123 x 77 cm

cena wywoławcza: 3 000 zł

estymacja: 6000 - 8 000



10

STOLIK W STYLU ART DÉCO

orzech, okleina czeczot, 61 x 115 x 57 cm

cena wywoławcza: 300 zł

estymacja: 1 000 - 2 000



11

STOLIK NA JEDNEJ NODZE W STYLU ART DÉCO

brzoza, okleina czeczot, 56,5 x 65 x 65 cm

cena wywoławcza: 200 zł

estymacja: 500 - 1 500



12

KABINET W STYLU WIKTORIAŃSKIM

Anglia

mahoń, 160 x 122 x 65 cm

wiktoriański mahoniowy kabinet kolekcjonerów: J. J. Hill&Son

Pochodzenie: Brytyjskie Towarzystwo Entomologiczne

cena wywoławcza: 500 zł

estymacja: 1 000 - 2 000



13

KABINET W STYLU WIKTORIAŃSKIM

Anglia

mahoń, 160 x 122 x 65 cm

wiktoriański mahoniowy kabinet kolekcjonerów: J. J. Hill&Son

Pochodzenie: Brytyjskie Towarzystwo Entomologiczne

cena wywoławcza: 500 zł

estymacja: 1 000 - 2 000



14

WIKTORIAŃSKI DWUPOZIOMOWY KABINET

mahoń, politura, 210 x 122 x 65 cm

wiktoriański dwupoziomowy kabinet, Howard&Sons

Pochodzenie: Brytyjskie Towarzystwo Entomologiczne

cena wywoławcza: 700 zł

estymacja: 1 000 - 2 000



15
ERNST NOWAK
(1851 Troppau - 1919 Wiedeń)

Zakonnik ze szklanicą
olej/piótno, 47 x 38 cm
sygnowany p. g.: 'Ernst Nowak'

cena wywoławcza: 1 000 zł
estymacja: 2 000 - 4 000



16
WILHELM WINKLER
(1882 Heidelberg - 1964 Karlsruhe)

Wirydarz w klasztorze Bronnbach
olej/piótno, 44 x 64,5 cm
sygnowany p. d.:
'Will Winkler | Kloster Bronnbach'

cena wywoławcza: 500 zł
estymacja: 1 000 - 2 000



17

LUDWIK GĘDŁEK (1847 Kraków - 1904 Wiedeń)

Kozacy na czatach

olej/deska, 36 x 58 cm

sygnowany l. d.: 'Ludw. Gędłek Wien'

na odwrociu naklejka z opisem w języku niemieckim: 'Kosaken auf Vorposten'

cena wywoławcza: 15 000 zł

estymacja: 20 000 - 30 000



18
6 KOZIOŁKÓW DO SZTUĆCÓW W PUDEŁKU

Antonin Daum (1864 - 1930)
szkło, 10 x 2 cm
Uwagi: jeden koziołek uszczerbiony

cena wywoławcza: 250 zł
estymacja: 500 - 1 000



19
NACZYNIĘ SZKLANE Z METALOWYM UCHWYTEM

szkło/metal, 25 x 15 cm

cena wywoławcza: 50 zł
estymacja: 150 - 300



20
MLECZNIK

Loetz Witwe
szkło/metal, 12 x 10,5 cm
okucie metalowe, szkło iryzowane z dekoracyjnymi aplikacjami
Uwagi: ślady lekkiej korozji na okuciu

cena wywoławcza: 500 zł
estymacja: 750 - 1 000



21
CUKIERNICA Z POKRYWĄ

Niemcy
kryształ, 10 x 7,5 cm

cena wywoławcza: 50 zł
estymacja: 150 - 300



22
KARAFKA Z KORKIEM

szkło, 13 x 4,8 cm

cena wywoławcza: 50 zł
estymacja: 150 - 300



23
FLAKONIK NA PERFUMY

Lalique
srebro/szkło, 8,5 x 7 cm
próba: 925
na spodzie: 'Lalique / France'

cena wywoławcza: 350 zł
estymacja: 500 - 800

24

NACZYNIĘ NA WONNOŚCI

Wedgwood, Anglia, XX w.
biskwit, 7 × 7 × 7 cm

cena wywoławcza: 50 zł

estymacja: 200 - 500



25

PUZDERKO Z POKRYWKĄ

Wedgwood, Anglia, XX w.
biskwit, 5 × 6,5 cm

cena wywoławcza: 50 zł

estymacja: 200 - 500



26

KUBECZEK

Wedgwood, Anglia, XX w.
biskwit, 6 × 5,5 × 5,5 cm

cena wywoławcza: 50 zł

estymacja: 200 - 500



27
GEBHART UTINGER
(1874 - 1960)

U wodopoju

olej/ płótno, 90 x 72 cm
sygnowany l.d.: gmerk autorski

cena wywoławcza: 500 zł

estymacja: 1 000 - 3 000

28

SZKOŁA PÓŁNOCNOWŁOSKA

Św. Augustyn - Ojciec Kościoła, po 1860 r.

olej/plótno dublowane, 94,5 x 70 cm

cena wywoławcza: 3 000 zł

estymacja: 10 000 - 15 000



29

MALARZ NIEMIECKI

Scena rodzajowa w kuchni, koniec XIX w.

olej/deska, 30 x 37 cm

sygnowany i datowany p. d. trudno czytelnie:
'Carl Hartman 18 (...)'

cena wywoławcza: 1 000 zł

estymacja: 2 000 - 4 000





30
TALERZ OBIADOWY

Miśnia
porcelana, 25 cm
Uwagi: pęknięty

cena wywoławcza: 50 zł
estymacja: 100 – 300



31
TALERZ

Miśnia
porcelana, 23 cm

cena wywoławcza: 150 zł
estymacja: 250 – 600



32
TALERZ

Furstenberg, Niemcy
porcelana, 24,5 cm

cena wywoławcza: 20 zł
estymacja: 50 - 100



33
PATERA

Furstenberg, Niemcy
porcelana, 28 x 26,5 cm
Uwagi: wytarte złocenia

cena wywoławcza: 60 zł
estymacja: 100 – 300



34
TALERZ DESEROWY

Miśnia
porcelana, 21,5 cm
Uwagi: pęknięty - klejony

cena wywoławcza: 20 zł
estymacja: 100 – 150



35
TALERZ DESEROWY

Miśnia
porcelana, 16 cm
Uwagi: pęknięcie wzdłuż talerza

cena wywoławcza: 20 zł
estymacja: 100 – 150

36

PATERA ZDOBIONA KOBALTEM

KPM, Niemcy

porcelana, 7 x 32 cm

na spodzie znak fabryczny: 'KPM'

cena wywoławcza: 100 zł

estymacja: 250 - 500



37

WAZON

Bawaria

porcelana, 28 cm

na spodzie znak fabryczny: 'Royal | Porzellan| Bawaria| KPM'

cena wywoławcza: 300 zł

estymacja: 400 - 500



38

TALERZ MALOWANY KOBALTEM

Ilmenau

porcelana, 30 cm

na spodzie znak fabryczny: 'Ilmenau | Made in Germany'

cena wywoławcza: 100 zł

estymacja: 250 - 400



39

TALERZ Z MOTYWEM WINOROŚLI

Miśnia

porcelana, 25 cm

cena wywoławcza: 100 zł

estymacja: 200 - 400



40

TALERZ ZE SCENĄ RODZAJOWĄ W LUSTRZE

Ćmielów

porcelana, 30 cm

na spodzie wyciskany znak firmowy 'Ćmielów'

cena wywoławcza: 50 zł

estymacja: 150 - 300



41
AGNES KUHN

Nad jeziorem Bodeńskim, 1907 r.

olej/plótno, 49 x 73 cm

sygnowany l. d.: 'A.K.'

na odwrocie naklejka: 'Am Bodensee | (Untersee) |
gemalt von Schloss Marbach aus 1907 | auf der Hafen |
dem Agnes Kuhn uns | Kirchem | (...)'

cena wywoławcza: 400 zł

estymacja: 1 000 - 2 000



42
BAZYLI POUSTOCHKINE

(1893 Moskwa - 1973 Neuilly sur Seine)

Krajobraz wiejski

olej/tektura, 12 x 17,5 cm

sygnowany l. d.: 'B. Poustoschkine'

cena wywoławcza: 1 000 zł

estymacja: 2 000 - 4 000



43
FRANZ FRANKL

(1881 Affecking - 1940 Monachium)

Wczesny raneek nad rzeką

olej/tektura, 49 x 55,5 cm

sygnowany p. d.: 'F. Frankl | MUNCHEN'

cena wywoławcza: 500 zł

estymacja: 1 000 - 3 000

44

AUGUSTE HENRI MUSIN

(1852 Ostenda - 1920)

Łodzie

olej/plótno, 81 × 66 cm
sygnowany p. d.: 'August Musin'

cena wywoławcza: 5 000 zł

estymacja: 6 000 - 12 000



45

ROBERT KRAUSS-FRANK

(1893 Fürth - 1950 Monachium)

Statki w porcie

olej/plótno, 50 × 60 cm
sygnowany l. d.: 'R. Krauss'

cena wywoławcza: 500 zł

estymacja: 1 000 - 3 000





46
KARAFKA Z KORKIEM
szkło, 27,3 cm

cena wywoławcza: 150 zł
estymacja: 250 - 500



47
WAZON

Baccarat
szkło bezbarwne, szlifowane, 17,5 cm
na spodzie znak firmowy: 'BACCARAT FRANCE'
Uwagi: Drobne uszkodzenia.

cena wywoławcza: 500 zł
estymacja: 1 000 - 1 500



48
WAZON W KSZTAŁCIE KULI
szkło opalizujące, 13 x 13 cm

cena wywoławcza: 20 zł
estymacja: 100 - 500



49
KIELICH MALOWANY W KWIATY
szkło, 13,5 x 7,5 cm

cena wywoławcza: 100 zł
estymacja: 150 - 300



50
FIGURKA RYBY
szkło barwione, 20 x 22 cm

Cena wywoławcza: 100 zł
estymacja: 200 - 400



51
BUTELKA I DWA KIELISZKI

szkło/metal, 18 x 8 cm
Uwagi: Uszczerbiona jedna ze stopek kieliszka

Cena wywoławcza: 20 zł
estymacja: 100 - 200

52

WAZON NEOSECESYJNY

Rosenthal

szkło grzebykowate, 25 x 13 cm

cena wywoławcza: 800 zł

estymacja: 1 000 - 1 500



53

PATERA

WMF, Niemcy

szkło, 7 x 33 cm

projekt: Carl Wiedmann (1905 - 1992)

l. kora WMF, Niemcy, lata 1926 - 1935

cena wywoławcza: 800 zł

estymacja: 1 000 - 1 500

54

MISA, 1950/60

szkło/ drewno, 32 x 32 x 32 cm

cena wywoławcza: 50 zł

estymacja: 150 - 300



55

WAZON

Zbigniew Horbowy

szkło, 29,5 cm

cena wywoławcza: 80 zł

estymacja: 150 - 300





56

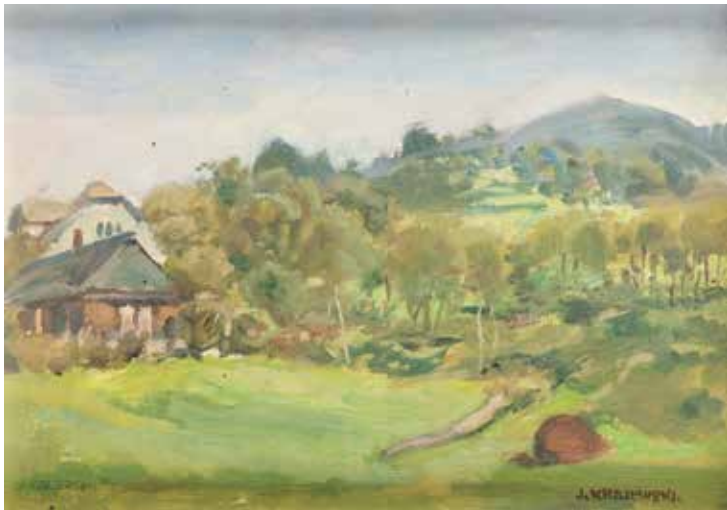
M. METZKER

Pejzaż letni

olej/plótno, 70 x 91 cm
sygnowany p. d.: 'M. Metzker'

cena wywoławcza: 400 zł

estymacja: 1 000 - 3 000



57

JULIUSZ KRAJEWSKI

(1905 Żółkiew na Ukrainie - 1992 Warszawa)

Pejzaż

olej/tektura, 24 x 34 cm
sygnowany p. d.: 'J. Krajewski'

cena wywoławcza: 200 zł

estymacja: 1 000 - 2 000



58

STANISŁAW KAZIMIERZ WĄSOWICZ

(1888 - 1962)

Krajobraz wiosenny, 1962 r.

olej/plótno, 71 x 83 cm
sygnowany l. d.: 'KW'
na odwrocie dwie papierowe naklejki (wystawowe)
z opisem obrazu z 1962 r.

cena wywoławcza: 3 000 zł

estymacja: 7 000 - 10 000

59

JOSEF THOMA

(1850 Wiedeń - 1926 Wiedeń)

„Dziki strumień w Dachsteinie”

olej/plótno dublowane, 73,5 x 63,5 cm
sygnowany p.d.: 'J.Thoma'

cena wywoławcza: 3 500 zł

estymacja: 5 000 - 8 000



60

MALARZ ANGIELSKI

Chłopięcy pojedynek, XIX w.

olej/plótno, 45,5 x 65,5 cm

cena wywoławcza: 2 000 zł

estymacja: 4 000 - 8 000





61
DYWAN ART DÉCO
wełna, 327 x 258 cm
cena wywoławcza: 500 zł
estymacja: 1 000 - 2 000



62
**LAMPA-PLAFONIERA
OŚMIOŚWIECOWA**
mosiądz/szkle, 34 x 46 cm
cena wywoławcza: 500 zł
estymacja: 1 000 - 2 000



63
SKRZYŃKA NA BIELIZNĘ
drewno, metal, 37 x 89 x 47 cm
cena wywoławcza: 250 zł
estymacja: 500 - 1 500

64

ŁAWKA OGRODOWA

żeliwo, malowane drewno, 80 x 168 x 59 cm

cena wywoławcza: 200 zł

estymacja: 300 - 600



65

FOTEL W STYLU LUDWIKA FILIPA, XIX W.

drewno orzechowe, tapicerka, 122 x 57 x 57 cm

cena wywoławcza: 500 zł

estymacja: 700 - 1 000



66

ZESTAW 4 FOTELI

okleina mahoniowa, tapicerka, 95 x 49 x 49 cm

cena wywoławcza: 1 000 zł

estymacja: 1 800 - 3 500



67

KOMPLET KRZESEŁ W STYLU BIEDERMEIER

Anglia

dąb, 86 x 49,6 x 42 cm

Uwagi: brak tapicerki, do konserwacji

cena wywoławcza: 100 zł

estymacja: 250 - 500



68

PATERA NA WYSOKIEJ STOPIE

metal srebrzony, 13 x 22 cm

cena wywoławcza: 50 zł

estymacja: 150 – 300



69

PATERA NA STOPIE Z GŁÓWKAMI AMORKÓW

plater, 9 x 23 cm

cena wywoławcza: 50 zł

estymacja: 150 – 300



70

KOCIOŁEK

srebro, 6,5 x 7 cm

cena wywoławcza: 50 zł

estymacja: 150 – 300



71

RAMKA DO ZDJĘĆ

metal srebrzony/plusz 15,5 x 15,5 cm

cena wywoławcza: 50 zł

estymacja: 100 – 200



72

ŚWIECZNIK CZTERORAMIENNY

plater/metal srebrzony, 24 cm

świecznik w formie kwiatów powojnika, cechowanie: 'E.P.N.S., N&W, 9995'

cena wywoławcza: 100 zł

estymacja: 250 – 400



73

NACZYNIĘ DO CHŁODZENIA SZAMPANA

Austro-Węgry

plater, 14,5 x 38 cm

cena wywoławcza: 200 zł

estymacja: 400 - 600

74

SAMOWAR

plater, 33 x 20 cm

cena wywoławcza: 250 zł

estymacja: 450 - 600





75
ARNOLD GRÄBONE
JOHAN GEORG ARNOLD
(1896 - 1982)

Las późną jesienią

olej/piótno, 80 x 71 cm
sygnowany l. d.: 'Arnold Grabone'
na odwrocie papierowa naklejka:
'Motiv: Waldlichtung im Spätherbst | Grosse: 70 x 80 cm |
Preis 1750 | Arnold Grabone'

cena wywoławcza: 1 200zł
estymacja: 3 000 - 6 000



76
LUDWIG KNAUS
(1829 - 1910)

Pejzaż leśny

olej/piótno, tektura, 24 x 33,5 cm
sygnowany l. d. (pieczęcią): 'L.
Knaus | Nachlass'

cena wywoławcza: 300 zł
estymacja: 1 000 - 3 000

77

J. ZYGMUNTOWICZ

Sanna

olej/plótno, deska, 42,5 x 61 cm
sygnowany p. d.: 'J. Zygmuntowicz'

cena wywoławcza: 4 000 zł

estymacja: 5 000 - 8 000



78

KAROL WESTFAL

(1874 - 1968)

Słoneczniki

olej/tektura, 44,5 x 57 cm
sygnowany l. d.: 'K. Westfal'

cena wywoławcza: 2 000 zł

estymacja: 4 000 - 6 000



79

HENRYK KRZYŻANOWSKI (1890 - 1960)

Pejzaż wiosenny, 1936 r.

olej/plótno, 46,5 x 61 cm
sygnowany i datowany l. d.: 'Henryk | Krzyżanowski 1936'

cena wywoławcza: 2 000 zł

estymacja: 3 000 - 5 000





80
FILIŻANKA ZE SPODKIEM

KPM, Berlin

porcelana, 5,5 x 7 cm

na spodzie znak fabryczny: 'KPM'

cena wywoławcza: 50 zł

estymacja: 100 – 200



81
FILIŻANKA ZE SPODKIEM

Bohemia

porcelana, 3,8 x 7 cm

na spodzie znak fabryczny: 'Bohemia | Czecho|Slovakia'

cena wywoławcza: 50 zł

estymacja: 100 – 200



82
PARA FILIŻANEK ZE SPODKAMI

Bawaria

porcelana, 4,5 x 12 cm

na spodzie znak fabryczny: 'Krautheim | Bawaria'

cena wywoławcza: 100 zł

estymacja: 200 - 400



83
KOMPLET PORCELANOWY: PATERA I ŚNIADANIÓWKA

Furstenberg

porcelana

na spodzie znak fabryczny: 'Furstenberg'

patera: wys. 8 cm, śr. 25,5 cm, śniadaniówka: talerz śr. 19,5 cm,

spodek śr. 15 cm, filiżanka wys. 5,5 cm, śr. 10,5 cm

cena wywoławcza: 250 zł

estymacja: 400 - 600



84
ZESTAW DO PAPIEROSÓW

Ćmielów

porcelana, 1,5 x 20 x 12 cm

sygn. wyciskiem 'Ćmielów'

Uwagi: Uszczerzony pojemniczek, brak tacki

cena wywoławcza: 100 zł

estymacja: 350 - 600



85
FILIŻANKA ZE SPODKIEM

Rosenthal

porcelana, 5,5 x 10,5 cm

na spodzie znak firmowy: 'Rosenthal'

cena wywoławcza: 20 zł

estymacja: 100 - 150



86
KOMPLET DO KONFITUR - 12 SZT. TALERZYKÓW

Rosenthal

porcelana, 19,5 cm

na spodzie znak fabryczny: 'Rosenthal | Moliere'

11 szt. małych talerzyków oraz 1 większy

cena wywoławcza: 250 zł

estymacja: 500 - 700



87
ŚNIADANIÓWKA

Niemcy

porcelana, filiżanka: wys. 5 cm, śr: 11 cm, spodek: śr: 15,5 cm, talerzy śr: 20 cm

na spodzie sygnowane znakiem fabrycznym: 'Schau | bach | Kunst'

cena wywoławcza: 50 zł

estymacja: 150 - 200



88
SOSJERKA

porcelana, 24 x 16 cm

Uwagi: Oderwane uszko, bez możliwości doklejenia

cena wywoławcza: 20 zł

estymacja: 50 - 100



89
DZBANEK

Delft

fajans, 15,5 x 7 cm

Na spodzie znak firmowy 1002 | DELFT GROEN | HAND PAINTED | HAND IN HOLLAND | B.O.

cena wywoławcza: 20 zł

estymacja: 50 - 100



90
FILIŻANKA DO HERBATY

Miśnia

porcelana, 5 x 8 cm

na spodzie znak firmowy

cena wywoławcza: 20 zł

estymacja: 50 - 100



91
WAZON

Francja

ceramika, 27 x 9 cm

Uwagi: wytarte złocenia

cena wywoławcza: 100 zł

estymacja: 250 - 400



92

ZESTAW PORCELANOWY

Rosenthal

porcelana, 8,5 x 7 x 7,5 cm

zestaw porcelanowy Rosenthal: 4 podstawki o śr. 8 cm, 4 podstawki o śr. 7 cm, 2 owalne podstawki o wymiarach 7,5 cm, 2 puzderka/pojemniczki z pokrywką

cena wywoławcza: 300 zł

estymacja: 700 - 1 000



93

TALERZYK DEKORACYJNY OŚMIIOBOCZNY

Drezno

porcelana, 20,5 cm

Uwagi: Uszczerbiony otok kołnierza, wytarte złocenia

cena wywoławcza: 50 zł

estymacja: 100 – 200



94

TALERZ DEKORACYJNY

Miśnia

porcelana, 31 cm

cena wywoławcza: 250 zł

estymacja: 500 - 800



95

SERWIS DESEROWY DLA 6 OSÓB

Bing&Grondahl

porcelana

zestaw deserowy: 6 filiżanek, śr. 7,5 cm, 6 spodeczków śr. 13,5 cm, 6 talerzyków śr. 15,5 cm, patera śr. 26 cm i cukiernica z pokrywką wys. 12,5 cm

cena wywoławcza: 350 zł

estymacja: 400 - 1 000



96

PUZDERKO

Miśnia

porcelana, 4,5 x 9 x 9 cm

Uwagi: puzderko bez przykrywki

cena wywoławcza: 20 zł

estymacja: 100 – 150



97

ŁYŻKA, 1880 r.

Chiny

porcelana, 12 x 4 cm

Uwagi: popękana, wytarta warstwa malarska

cena wywoławcza: 20 zł

estymacja: 100 – 150



98

ŁYŻKA, 1881 r.

Chiny

porcelana, 12,5 x 4 cm

cena wywoławcza: 20 zł

estymacja: 100 – 150



99

ESTERA KARP CARP

(1897 Skiemiewice - 1970 Paryż)

Dwie postacie na ławce

olej/płótno, 46 x 60,5 cm
sygnowany l. d.: 'E.Carp'

cena wywoławcza: 3 000 zł

estymacja: 7 000 - 16 000



100

ELIZABETH RONGET

(1893 Chojnice - 1962 Paryż)

Zabudowania

olej/płyta, 38 x 53 cm
sygnowany p. d.: 'Ronget'

cena wywoławcza: 3 000 zł

estymacja: 6 000 - 8 000

101

JEAN PESKE

JAN MIROSLAW PESZKE
(1870 - 1949)

Martwa natura

olej/plyta, 46 x 55 cm
sygnowany l. d.: 'Peske'

cena wywoławcza: 3 000 zł
estymacja: 12 000 - 18 000



102

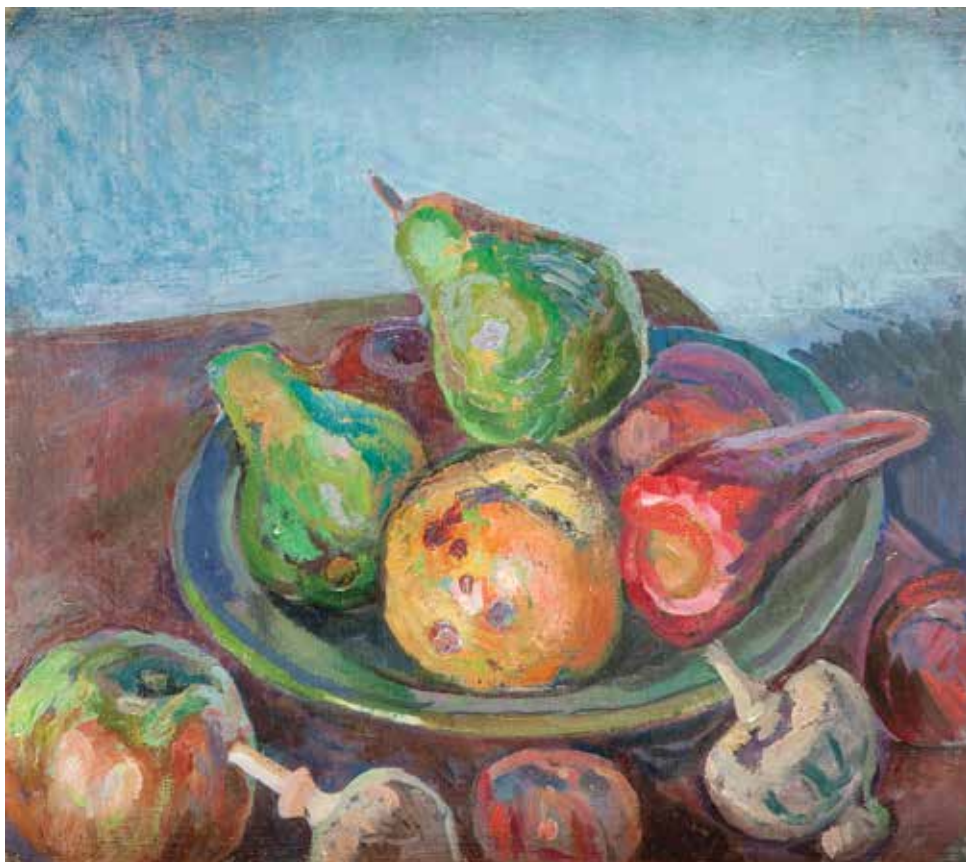
WILK OSSECKI

WILHELM
(1892 - 1958)

Martwa natura

olej/plótno naklejone na tekturę,
37 x 41 cm

cena wywoławcza: 3 000 zł
estymacja: 4 000 - 8 000





103
TALERZ DEKORACYJNY Z PAPUGĄ

Rosenthal

porcelana/srebro, 33,5 cm

srebro 1000/1000

Uwagi: poprzecierany na brzegach

cena wywoławcza: 100 zł

estymacja: 200 – 300



104

**KOMPLET SZEŚCIU PODSTAWEK Z PRZEDSTAWIENIEM
KWIATÓW W LUSTRZE**

Rosenthal

porcelana, 9,3 x 9 cm

cena wywoławcza: 100 zł

estymacja: 200 – 300



105

NACZYNIĘ NA WODĘ RÓŻANĄ

porcelana, 26 x 8,5 cm

na spodzie znak firmowy M pod koroną, Made in GDR | handpainted

Uwagi: Uszczerbiona rączka putta

cena wywoławcza: 50 zł

estymacja: 100 – 300



106

KAŁAMARZ

porcelana, 4,5 x 20,5 cm

na spodzie znak firmowy: 'Hen Bach'

cena wywoławcza: 50 zł

estymacja: 100 – 200



107

SOLNICZKA DWUDZIELNA

Kuzniewow

porcelana, 17 x 8 cm

na spodzie znak firmowy

cena wywoławcza: 90 zł

estymacja: 150 – 200



108
ZESTAW 3 PATEREK, WZÓR CEBULOWY

Miśnia

porcelana, 15 cm, 23 cm, 28 cm
 na spodzie znak firmowy Meissen
 Uwagi: Średnia paterka ukruszona

cena wywoławcza: 500 zł

estymacja: 700 - 1 200



109
SERWIS DO KAWY, BONE CHINA

Royal Crown Derbywys, Anglia

na spodzie znak firmowy: 'Royal Crown Derbywys'
 zestaw porcelanowy do kawy: 16 filiżanek śr. 6 cm, 16 spodeczków śr. 13,
 17 talerzyków deserowych śr. 16 cm, dzbanek wys. 18,5 cm, mlecznik śr. 9 cm

cena wywoławcza: 300 zł

estymacja: 500 - 800



110

MAX BAND

(1900 Naujamiestis na Litwie - 1974 Hollywood lub Nowy Jork)

„Włoch w kapeluszu”

olej, tusz/plótno, 92 x 65 cm
sygnowany p.d.: 'Max Band'
na odwrociu tytuł autorski

cena wywoławcza: 6 000 zł

estymacja: 7 000 - 12 000



|||

STANISŁAW ELESZKIEWICZ

(1900 Czutów k. Połtawy - 1963 Paryż)

Spacerowicze

olej/płyta pilśniowa, 41,5 × 33 cm
sygnowany p. d.: 'S. Eleszkiewicz'

cena wywoławcza: 4 000 zł

estymacja: 6 000 - 10 000



112
SYLWERIUSZ SASKI
(1863 Nottingham - 1954)

Kobieta z kurą, 1937 r.

olej/deska, 49 x 39 cm
sygnowany p. d.: 'Sylw. Sasaki | 1937'

cena wywoławcza: 2 500 zł
estymacja: 3 000 - 5 000



113
JOSEPH HECHT
(1891 Łódź - 1952 Paryż)

Kogut

olej/plótno, 46 x 65 cm
sygnowany p. d.: 'Joseph Hecht'

cena wywoławcza: 1 000 zł
estymacja: 2 000 - 5 000

114

KAZIMIERZ LASOCKI

(1871 Gąbin - 1952 Warszawa)

Dziewczyna z krową

olej/plótno naklejone na tekturę, 30 x 23,5 cm
sygnowany p.d.: 'K. Lasocki'

cena wywoławcza: 1 200 zł

estymacja: 2 000 - 3 000



115

NATAN GRUNSWEIGH NATHAN GRUNSWEIG

(1880 Kraków - 1943)

Uliczka

olej/plótno, 46,5 x 30,5 cm
sygnowany p.d.: 'N Grunsw Leigh | (...)'

cena wywoławcza: 3 600 zł

estymacja: 4 000 - 8 000





116
PARA WAZONÓW

Drezno
porcelana, 16,5 x 6 cm
na spodzie znak fabryczny: 'Dresden'

cena wywoławcza: 250 zł
estymacja: 300 – 500



117
KOMPLET BIURKOWY - KAŁAMARZ I SUSZKA

Bing&Grandahl
porcelana, 7 x 23 x 17 cm
na spodzie wyciskany znak firmowy

cena wywoławcza: 150 zł
estymacja: 300 – 500



118
PARA DZBANKÓW Z POKRYWKĄ

Villeroy & Boch
ceramika, 22 x 8,5 cm
na spodzie znak firmowy Villeroy&Boch pod Hermezem i dwoma kaduceuszami

cena wywoławcza: 70 zł
estymacja: 150 – 300



119
POJEMNIK W KSZTAŁCIE KURY

ceramika, 15 x 19,5 cm
cena wywoławcza: 50 zł
estymacja: 100 – 150



120
FIGURKA - SOKÓŁ

KPM, Niemcy
porcelana, 24,4 cm
na spodzie znak firmowy: 'KPM'

cena wywoławcza: 50 zł
estymacja: 200 - 300



121
FIGURKA 'KOTEK'

Beswick, Anglia
porcelana, 7,5 x 5 cm
cena wywoławcza: 200 zł
estymacja: 300 – 600



122

PARA ŚWIECZNIKÓW

Josef Ekberg

ceramika, 12 x 12,5 x 12,5 cm

na spodzie znak firmowy kotwica i na otoku: Josef Ekberg, N. 127

cena wywoławcza: 200 zł

estymacja: 400 – 800



123

ŚWIECZNIK TRÓJŚWIECOWY

Bawaria

porcelana, 12,5 x 30 cm

na spodzie znak firmowy: 'alka | Bavaria'

cena wywoławcza: 100 zł

estymacja: 200 - 300



124

TALERZYK W STYLU EMPIRE

Francja

porcelana, 15 x 15 cm

cena wywoławcza: 50 zł

estymacja: 250 – 300



125

PATERKA MENUETT

porcelana, 14,5 x 14,5 cm

na spodzie znak firmowy: 'Menuett | Made in Sweden'

cena wywoławcza: 20 zł

estymacja: 100 – 150

126

TALERZ DEKORACYJNY

Niemcy

porcelana, 20 x 20 x 20 cm

na spodzie znak firmowy: Hutschenreuther; 'Alzeier Weihnacht'

cena wywoławcza: 200 zł

estymacja: 500 - 700





127

NIKIFOR KRYNICKI (1895 Krynica - 1968 Folsz)

Chrystus z uczniem w łodzi

ołówki/papier, 8 x 7 cm
praca pochodzi z kolekcji B. i F. Kędziorków (B. Kędziorek otrzymał ją bezpośrednio od artysty, 10. IX. 1959)

cena wywoławcza: 200 zł

estymacja: 700 - 2 000



128

NIKIFOR KRYNICKI (1895 Krynica - 1968 Folsz)

Święty

ołówki/karton, 7,5 x 7 cm

cena wywoławcza: 200 zł

estymacja: 700 - 2 000



129

NIKIFOR KRYNICKI (1895 Krynica - 1968 Folsz)

Dwaj organiści za pulpitem

ołówki/papier, 8 x 6 cm

cena wywoławcza: 200 zł

estymacja: 700 - 2 000



130

NIKIFOR KRYNICKI (1895 Krynica - 1968 Folsz)

Portret mężczyzny

ołówki/karton, 8,5 x 7 cm
napis u góry: NA ROK 19238; na odwrocie szkic ołówkiem kopiowym

cena wywoławcza: 200 zł

estymacja: 700 - 2 000



131

HENRYK HAYDEN (1883 Warszawa - 1970 Paryż)

Łodzie w porcie w Cherbourg

akwarela, gwasz/papier, 34 x 52 cm
sygnowany l. d.: 'Hayden | Cherbourg'

cena wywoławcza: 4 000 zł

estymacja: 5 000 - 8 000



132

PATERA Z PAŁĄKIEM

WMF, Niemcy

plater, mosiądz, metal srebrzony, 29,5 cm

cechowanie: na pałaku strus, WMF

Uwagi: wytarte srebrzenia

cena wywoławcza: 500 zł

estymacja: 700 - 1 000



133

PATERA

Niemcy

złocenie/srebro, 37,5 x 18,5 cm

próba: 925

wnętrze złocone z wygrawerowanym napisem w języku niemieckim

Uwagi: porysowana

cena wywoławcza: 1 000 zł

estymacja: 1 500 - 2 500

134

PATERKA Z PAŁĄKIEM

Tallin, lata 50-te XX w

srebro, 16 cm

waga: 106 g, próba: 875

cena wywoławcza: 250 zł

estymacja: 350 - 500



135

LICHTARZ JEDNOŚWIECOWY

mosiądz, 17 x 10 cm

cena wywoławcza: 60 zł

estymacja: 100 - 300

136

MLECZNIK

miedź/mosiądz, 10 x 6,5 cm

Uwagi: brak miniaturowej foremki, która była w komplecie, braki w warstwie mosiądzu

cena wywoławcza: 20 zł

estymacja: 80 - 150



137
ŚWIECZNIK STOJĄCY
mosiądz, 46 x 36,5 cm
cena wywoławcza: 500 zł
estymacja: 800 - 1 200



138
UCHWYT POD WERBEL
mosiądz, 23,5 x 7 cm
cena wywoławcza: 350 zł
estymacja: 500 - 700



139
CZERPAK
metal, 14 x 5 cm
sygnowany: „Wiola”
cena wywoławcza: 20 zł
estymacja: 50 - 150



140
KINDŻAŁ W POCHWIE
niello/metal, 31 x 2,5 cm
Punca na rękojeści i pochwie: 'Wlachikankas', złotnik 'Guzunov Guzun',
korkowe wnętrze pochwy
cena wywoławcza: 1 000 zł
estymacja: 2 000 - 3 000



141
STANISŁAW SAWICZEWSKI
(1866 Kraków - 1943 Warszawa)

Pólakt

sangwina/papier, 16,5 x 12,5 cm

cena wywoławcza: 100 zł

estymacja: 200 - 600



142
BOLESŁAW BUYKO BUJKO
(1879 Wilno - 1940 Nicea)

Akt leżący

tusz/papier, 23 x 34,5 cm (w świetle passe-partout)
sygnowany l. d.: 'Buyko'

cena wywoławcza: 2 500 zł

estymacja: 3 000 - 5 000



143
AUTOR NIEZNANY

Akt kobiety, 1957 r.

gwasz, ołówek/papier, 11 x 17,5 cm (w świetle passe-partout)
sygnowany i datowany l. d.: 'JK57'

cena wywoławcza: 800 zł

estymacja: 1 000 - 2 000



144

JULIUSZ KOSSAK (1824 Nowy Wiśnicz - 1899 Kraków)

Jeździec z luzakiem, 1887 r.

akwarela/papier, 28 x 32 cm

sygnowany i datowany p.d.: 'Juliusz Kossak 1887 r.'

oraz u dołu: 'Oryginalna praca mego śp. Ojca Juliusza Kossaka Wojciech Kossak'

cena wywoławcza: 25 000 zł

estymacja: 30 000 - 40 000

145

SERWIS KAWOWY DLA 4 OSÓB

Czechy, 1946 r.

porcelana

na spodzie znak fabryczny: 'Březová | Pirkenhammer'
serwis do kawy: dzbanek wys. 15,5 cm, cukier-
niczka wys. 9,5 cm, 4 filiżanki wys. 5,5 cm oraz 4
spodki śr. 10,5 cm

cena wywoławcza: 150 zł

estymacja: 250 - 400



146

**FRAGMENT SERWISU DO KAWY
„JULITA”, PROJ. 1957 R.**

E. Rusczyński

porcelana,

Zakłady Porcelany Stołowej „Wawel”, Wałbrzych

serwis do kawy: dzbanek wys. 13 cm, filiżanki

wys. 4 cm

Uwagi: spodki dobierane

cena wywoławcza: 100 zł

estymacja: 300 – 500



147

DZBANEK DO PARZENIA HERBATY

porcelana, 18 x 20 cm

cena wywoławcza: 100 zł

estymacja: 150 – 300



148

SERWIS 'KAJTEK' DZBANEK, MLECZNIK, CUKIERNICA, 4 FILIŻANKI ZE SPODKAMI

porcelana malowana

na spodzie znak firmowym: 'PRUSZKÓW | MADE IN POLAND'

proj. 1961 r., Zakłady Porcelitu Stołowego „Pruszków” w Pruszkowie

zestaw kawowy: 4 filiżanki: wys. 5 cm, mlecznik wys. 11 cm, oraz cukiernica wys. 7 cm

cena wywoławcza: 300 zł

estymacja: 400 – 600



149

ZESTAW DO HERBATY

porcelana, 16 x 5,5 cm

na spodzie znak złożony z czterech chińskich sylab

zestaw do herbaty: czajniczek wys. 17,5 cm, śr. 7 cm, mlecznik wys. 12 cm, śr. 4 cm, 8 talerzyków śr. 11 cm, cukiernica

wys. 13 cm, śr. 5 cm, 6 filiżanek śr. 7,5 cm

Uwagi: jedna z filiżanek rozbita

Cena wywoławcza: 150 zł

Estymacja: 300 – 500



150

KRYSTYNA WRÓBLEWSKA (1904 - 1994)

Martwa natura, 1932 r.

olej/plótno, 52,5 x 52,5 cm

sygnowany i datowany p.g.: 'Kr.Wróblewska | 1932'

cena wywoławcza: 2 600 zł

estymacja: 4 000 - 5 000



151

JULIUSZ KRAJEWSKI (1905 Żółkiew na Ukrainie - 1992 Warszawa)

Martwa natura z chryzantemą, 1963 r.

olej/plótno, 74 x 50 cm

sygnowany p. d.: 'J. KRAJEWSKI.'

na odwrociu opis autorski

cena wywoławcza: 3 000 zł

estymacja: 4 000 - 5 000

152
ILSE KRESGES

Martwa natura z latarką, 1979 r.

tempera/plyta pilśniowa, 40 x 40 cm
sygnowany i datowany p. d.: 'Ilse Kresges Okt. 1979'

cena wywoławcza: 600 zł

estymacja: 1 500 - 2 500



153
ZBIGNIEW CEBULA (ur. 1961 r., Kraków)

„Chór II”, 2000 r.

olej/plótno, 150 x 110 cm
sygnowany l. d.: 'Z.CEBULA'
opisany i datowany na odwrociu:
'ZBIGNIEW | CEBULA | „CHÓR II” | 150 x 110 olej | 2000 r.'

cena wywoławcza: 1 200 zł

estymacja: 4 000 - 6 000





154

KASA SKLEPOWA NATIONAL, I ćw. XX w.

National Cash Register Co., USA.

obudowa mosiądz, pulpit marmur, 55 x 43 x 41 cm

Z napisem na szyldzie: „Amount purchased”

cena wywoławcza: 1 000 zł

estymacja: 9 000 - 15 000



155

KASA SKLEPOWA NATIONAL, MODEL 347, 1913 r.

National Cash Register Co., USA

obudowa drewniana, 55 x 46 x 42 cm; numer seryjny: 1297540

cena wywoławcza: 1 500 zł

estymacja: 10 000 - 15 000



156
RYSZARD ZAJĄC
(ur. 1959 r., Czeladź)

Martwa natura beżowo - niebieska, 1969 r.

olej/plótno, 65 x 81 cm
opisany na odwrociu: 'Ryszard Zajac |
NIEBIESKO - BEŻOWA | MARTWA
NATURA | KARAFKA OWOCE | 65 x 81
| 1969'

cena wywoławcza: 3 000 zł
estymacja: 6 000 - 8 000

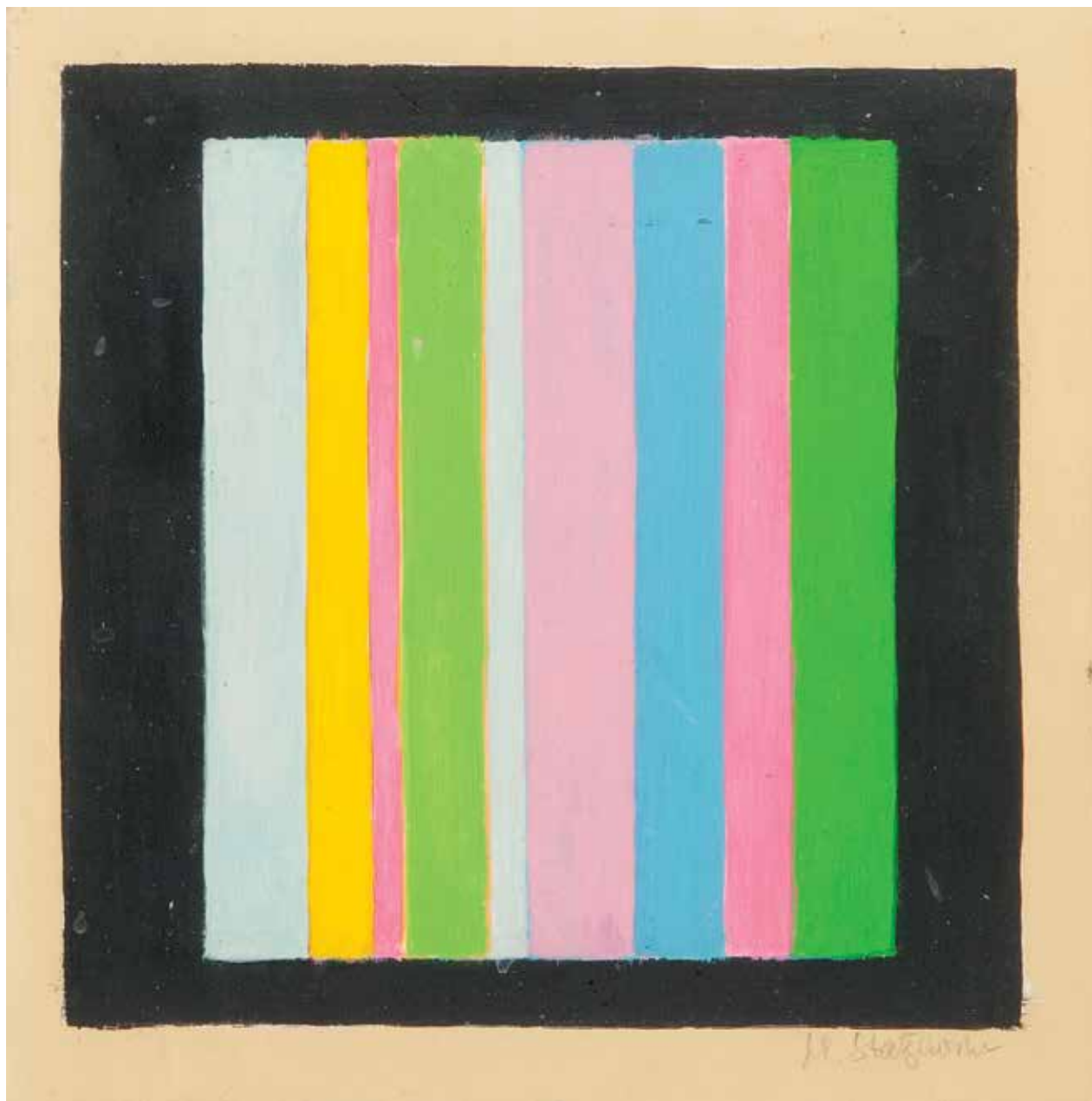


157
ANDRZEJ ZIĘBLIŃSKI
(ur. 1946 r., Kraków)

Przestrzeń i światło, 1989 r.

akryl/plótno, 34 x 34 cm
sygnowany monogramem wiązonym: 'AZ'
opisany na odwrociu, na bieżym: 'L'E-
SPACE ET LUMIERE ANDRZEJ ZIĘBLIŃSKI
| KRAKÓW | M/F/89/AKRYL/35 x 35 cm |
REALISATION | FRANCE ARDECHE 89';
na płótnie pieczęć wywozowa

cena wywoławcza: 1 000 zł
estymacja: 1 800 - 2 500



158

HENRYK STAŻEWSKI (1894 Warszawa - 1988 Warszawa)

Kompozycja

akryl/tektura, płyta pilśniowa, 19 x 19 cm, 35 x 35 cm (całość wraz z oprawą)
sygnowany p. d.: 'H. Stażewski'

cena wywoławcza: 6 000 zł

estymacja: 10 000 - 12 000



159

BOŻENNA BISKUPSKA (ur. 1952 r.,Warszawa)

„Klatka daleka”, 2001 r.

olej/plótno, 114 x 150 cm

sygnowany l. d.: 'Biskupska 2001'

opisany na odwrociu: 'BOŻENNA | BISKUPSKA | KLATKA DALEKA
| 2001 olej/plótno | 114 x 150'

cena wywoławcza: 6 000 zł

estymacja: 10 000 - 12 000



160

ZBIGNIEW DĘBSKI (ur. 1954 r.)

Kompozycja abstrakcyjna

olej, technika własna/plótno, 50 x 65 cm

sygnowany na bieżym: 'Dębski'

cena wywoławcza: 900 zł

estymacja: 1 500 - 2 500



161

ZBIGNIEW DĘBSKI (ur. 1954 r.)

Kompozycja abstrakcyjna

olej, technika własna/plótno, 60 x 74 cm

cena wywoławcza: 900 zł

estymacja: 1 500 - 2 500

162

WOJCIECH ĆWIERTNIEWICZ (ur. 1955 r., Krościenko)

Bez tytułu (Drzewa), 1989 r.

akryl/plótno, 100 x 81,5 cm
opisany na odwrociu: '7 | 3/89'

cena wywoławcza: 900 zł

estymacja: 2 000 - 3 500



163

LECH KOŁODZIEJCZYK (ur. 1953 r.)

„Zachód słońca”, 1995 r.

olej/plótno, 91 x 60 cm
opisany i datowany na odwrociu: 'LECH KOŁODZIEJCZYK | OLEJ | 1995
| „Zachód słońca”'

cena wywoławcza: 3 000 zł

estymacja: 4 000 - 5 000





164

POPIELNICZKA KWADRATOWA

Anglia, Chester

srebro, 8,7 × 8,7 cm

waga: 49 g

cena wywoławcza: 100 zł

estymacja: 200 – 300



165

PODSTAWKA POD CYGARO

plater, 3 × 10,5 cm

cena wywoławcza: 200 zł

estymacja: 400 – 600



166

OPAKOWANIE NA ZAPAŁKI, 1913 R.

Kopenhaga

srebro, 10,7 × 6,3 cm

waga: 124g

znaki złotnicze z boku

złoty monogram CM pod koroną

cena wywoławcza: 550 zł

estymacja: 700 – 1 800



167

OBCINARKA DO PAPIEROSÓW, 1925 R.

WMF, Niemcy

plater, 15 × 5 cm

cena wywoławcza: 400 zł

estymacja: 500 – 700



168

PIERSIÓWKA, PAPIEROSNICA I WIZYTOWNIK ART DÉCO

srebro

waga: 554 g, próba: sterling

dekorowane 14 karatowym złotem

Uwagi: na zdjęciu część kompletu

cena wywoławcza: 2 000 zł

estymacja: 2 500 – 3 000



169

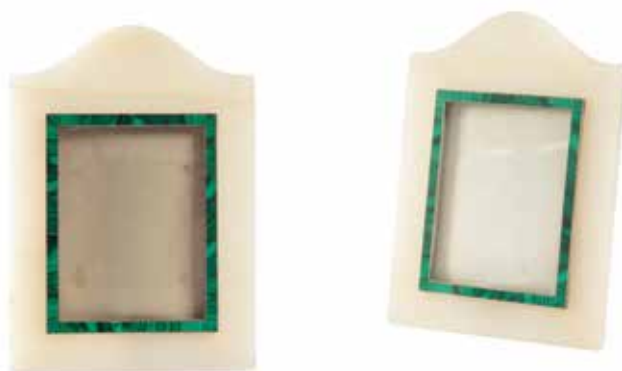
RAMKA NA FOTOGRAFIĘ

szkło/metal, 15,5 x 11 cm

Uwagi: przetarcia srebrzeń

cena wywoławcza: 20 zł

estymacja: 50 – 100



170

PARA RAMEK DO FOTOGRAFII

jadeit/ srebro, malachit 20,5 x 17 cm

na srebrnej ramce punca 'HG&S STERLING'

cena wywoławcza: 1 500 zł

estymacja: 2 000 – 3 000



171

SCENA ANIMALISTYCZNA, 2000 r.

ceramika, 20 x 22 cm

sygnowany i datowany p. d.: 'MW 00'

glina wypalana, malowana angobą

cena wywoławcza: 20 zł

estymacja: 100 – 200



172

LAMPKA NOCNA

kamień, 19,5 x 10 cm

Uwagi: Klejony klosz, przetarty kabel koło włącznika

cena wywoławcza: 20 zł

estymacja: 70 – 150



173

APARAT FOTOGRAFICZNY 'DRUH SYNCHRO', 1959 r.

bakelit, plastik, metal, skóra (futurał)

Warszawskie Zakłady Fotooptyczne (WZFO)

cena wywoławcza: 100 zł

estymacja: 200 – 300



174

SKARBONKA

szkło/metal, 30 x 15 x 15 cm

cena wywoławcza: 150 zł

estymacja: 300 – 500



175

LESZEK NOWOSIELSKI (1918 - 2000)

„Wodorosty”

mieszana, olej/plótno, 65,5 x 53,5 cm

sygnowany p. d.: 'L. Nowosielski'

opisany na odwrociu: Nowosielski | WODOROSTY | 0,65 x 0,45 m

cena wywoławcza: 800 zł

estymacja: 2 000 - 3 000



176

KRZYSZTOF REĆKO-RAPSA (ur. 1959 r., Koszalin)

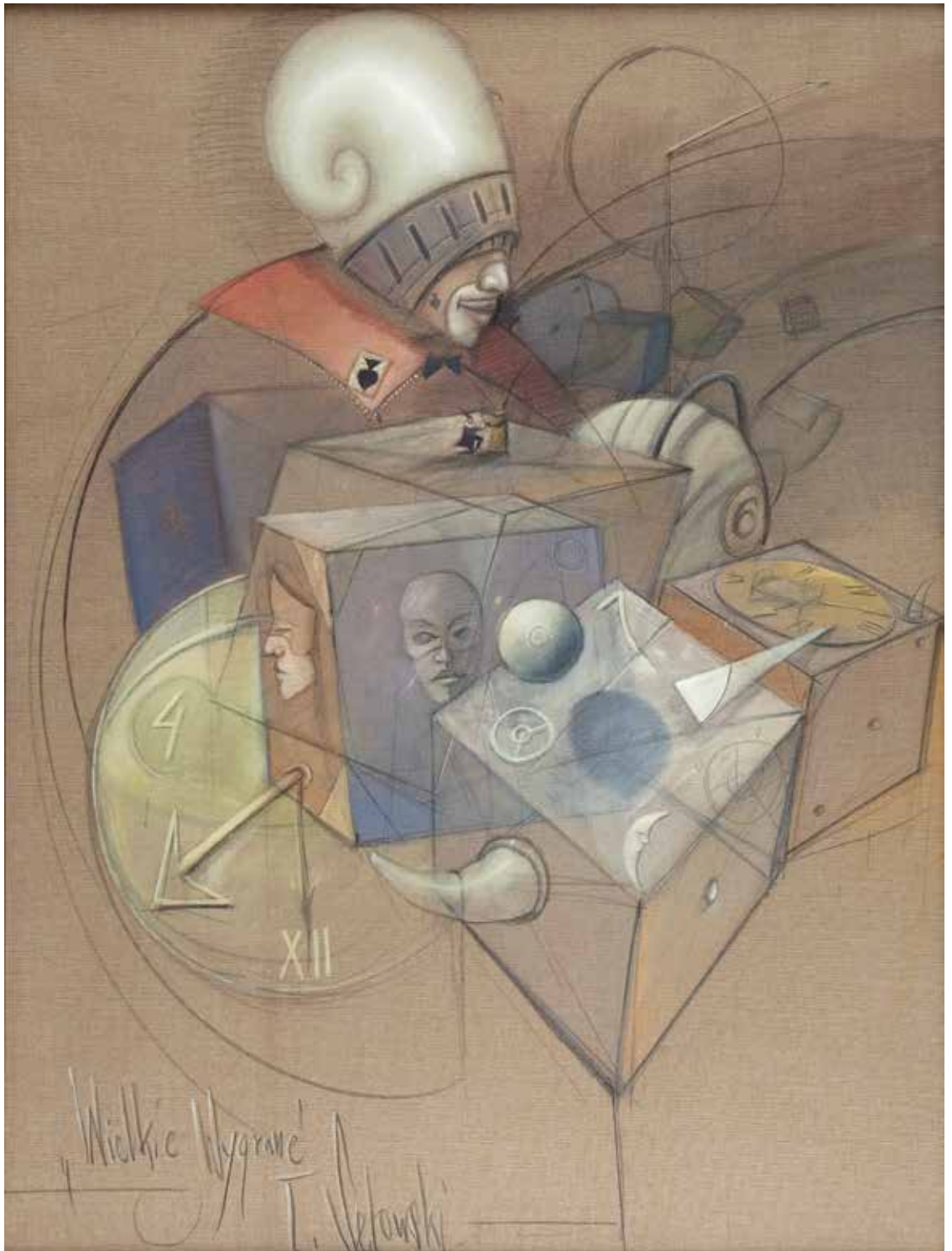
Bez tytułu, 2011 r.

technika własna/plótno, 49,5 x 40 cm

sygnowany p. d.: 'Rapsa'

cena wywoławcza: 1 500 zł

estymacja: 3 000 - 4 000



177

TOMASZ SĘTOWSKI (ur. 1961 r., Częstochowa)

„Wielkie wygrane”, 2006 r.

akryl, olej/plótno, 120 x 70 cm

sygnowany l.d.: 'Wielkie Wygrane | T. Sętowski'

opisany i dedykacja na odwrociu: "'Wielkie Wygrane" | Tomek Sętowski 2006 | Dla Janka z artystycznym pozdrowieniem | Tomek'

cena wywoławcza: 7 000 zł

estymacja: 12 000 - 25 000



178
JÓZEF KOROLKIEWICZ
(1902 - 1988)

Pędzące konie, 1981 r.

olej/plótno, 85 x 81,5 cm
sygnowany i datowany l.d.:
'81 | Korolkiewicz'

cena wywoławcza: 2 000 zł
estymacja: 4 000 - 5 000

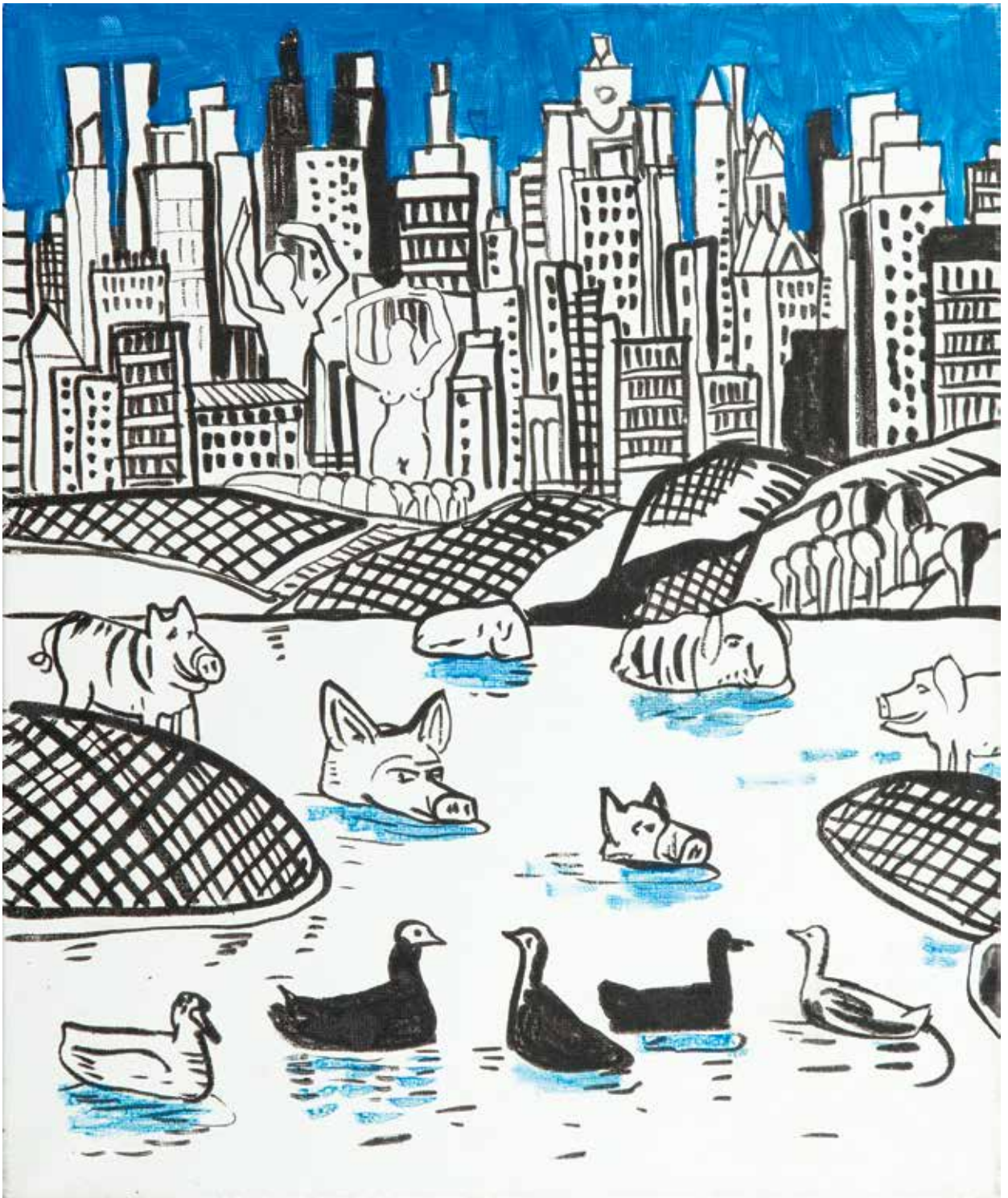


179
DARIUSZ PALA
(ur. 1967 r., Częstochowa)

„Wspólne marzenia”, 2011 r.

olej/plótno, 51 x 50 cm
sygnowany p.d.: 'Pala 11'
opisany na odwrociu 'DAREK
PALA 2010/2011 | WSPÓLNE
MARZENIA | 6/11/2011'

cena wywoławcza: 1 800 zł
estymacja: 3 000 - 5 000



180

EDWARD DWURNIK

(ur. 1943 r., Radzymin)

„NY”, 2003 r.

olej/plótno, 60 x 50 cm

na odwrociu sygnowany: '2003 | E. DWURNIK | „NY” | RYS NR: 10109'

cena wywoławcza: 800 zł

estymacja: 2 000 - 4 000



181

OPAKOWANIE Z PRZYBORAMI TOALETOWYMI

metal niklowany/skóra, 25 x 17,5 cm

opakowanie z przyborami toaletowymi, półokrągłe; etui z czerwonej skóry
2 szczotki, mydelniczka, flakon/butelka, słoiczek na krem, łyżka do butów

cena wywoławcza: 20 zł

estymacja: 50 – 150



182

KARTY DO GRY W DREWNIANYM PUDEŁKU

drewno, 4,5 x 24,5 x 15 cm

Cena wywoławcza: 50 zł

Estymacja: 100 – 200



183

IKONA - ZAŚNIĘCIE MARIII

tempera/deska, 14,5 x 11,5 cm

Uwagi: Do konserwacji - ubytek w prawym górnym rogu, pęknięcia oraz braki w warstwie malarskiej

cena wywoławcza: 20 zł

estymacja: 100 – 200



184

ZESTAW SZTUĆCÓW PRZYSTAWKOWYCH NA 12 OSÓB,

1888 r.

srebro

waga: 1240, próba: 800

na trzonku widelca próba srebra i pounce, na ostrzu noża inicjały N.R.

cena wywoławcza: 1 800 zł

estymacja: 2 000 - 3 000



185

ZESTAW DO CZEKOLADY, 1935 r.

metal srebrzony/cyna, 14,5 x 12 cm

cena wywoławcza: 600 zł

estymacja: 1 000 - 1 500



186

12 SZTUK ŁYŻECZEK DESEROWYCH W ETUI

Francja

plater, dł.: 13,5 cm

cena wywoławcza: 300 zł

estymacja: 500 - 800



187

CUKIERNICA Z POKRYWKĄ W TYPIE LUDWIKA FILIPA

Niemcy

srebro, 16,5 x 14 cm

waga: 300 g, próba: 835

niemiecka punca państwowa (półksiężyc i korona), pr. srebra '835', znak złotnika (Gebrüder Kuhn), H.

Uwagi: wewnątrz ze śladami złocenia

cena wywoławcza: 1 000 zł

estymacja: 1 500 - 2 000



188

12 ŁYŻECZEK DO HERBATY W ETUI

Belgia

plater

cena wywoławcza: 300 zł

estymacja: 500 - 800

189

SZCZYPCE DO CIASTEK

metal, 25,5 x 5 cm

cena wywoławcza: 30 zł

estymacja: 80 - 150



190

DARIUSZ PALA (ur. 1967r., Częstochowa)

„Następny do golenia”, 2003 r.

olej/plótno, 61 × 61 cm

sygnowany p. d.: 'PALA 03'

opisany na odwrociu 'PALA, 2003 | NASTĘPNY | DO | GOLENIA'

cena wywoławcza: 1 800 zł

estymacja: 3 000 - 5 000



191

IWAN KULIK (ur. 1959 r., Leszczivka, Ukraina)

Adam i Ewa, 1994 r.

olej/plótno, 62 × 27 cm

opisany i datowany na odwrociu: 'Iwan Kulik 1994 r.'

cena wywoławcza: 2 000 zł

estymacja: 3 000 - 4 000



192

JERZY DUDA-GRACZ (1941 Częstochowa - 2004 Łagów)

Akt w pejzażu zimowym, 1969 r.

olej/płótno naklejone na tekturę, 61 x 46 cm
sygnowany p. d.: 'Jerzy Duda-Gracz 69'

cena wywoławcza: 13 000 zł
estymacja: 18 000 - 25 000



193

BEATA MURAWSKA (ur. 1963 r., Warszawa)

„Malwy polskie”, 2000 r.

olej/plótno, 300 x 200 cm

sygnowany p. d.: 'Beata Murawska'

opisany na odwrociu: 'Beata | Murawska „Malwy polskie” 2000'

cena wywoławcza: 3 500 zł

estymacja: 7 000 - 10 000



194

BEATA MURAWSKA (ur. 1963 r., Warszawa)

„Blue happy tulips”, 2001 r.

olej/plótno, 89 x 116 cm

sygnowany p. d.: 'Beata Murawska'

opisany na odwrociu: 'Beata 2001 | Murawska „Blue | Happy tulips”'

cena wywoławcza: 2 000 zł

estymacja: 4 000 - 8 000

195

ADAM MARCZUKIEWICZ (ur. 1958 r.)

Opuncje, 2002 r.

olej/plótno, 90 x 70 cm
sygnowany p.d.: 'Marczukiewicz 2002'

cena wywoławcza: 900 zł

estymacja: 3 000 - 5 000



196

JAN WOŁEK (ur. 1954 r.)

Pejzaż z kwiatami

olej/plótno, 55 x 46 cm
sygnowany i datowany z boku: 'Jan Wołek 2005'

cena wywoławcza: 2 000 zł

estymacja: 4 000 - 5 000





197

SZTUĆCE DO PRZYSTAWEK W ETUI, 1870 r.
metal srebrzony, 19 x 23 x 9 cm

cena wywoławcza: 100 zł
estymacja: 200 – 400



198

KOZIOŁKI DO SZTUĆCÓW

Norblin

plater, 2,7 x 9,3 cm

na trzonku punca firmowa

cena wywoławcza: 300 zł

estymacja: 600 - 800



199

ŁYŻKA CEDZAKOWA

plater, 21 x 6,5 cm

cena wywoławcza: 20 zł

estymacja: 80 – 150

200

DWA WIDELCE OBIADOWE

Fraget

plater, 20 x 3 cm

na trzonku punca firmowa

Uwagi: wygięte zęby, przetarcia srebrzeń

cena wywoławcza: 70 zł

estymacja: 150 – 200





201
ŁYŻKA WAZOWA
alpacca, 35 x 8 cm

Cena wywoławcza: 100 zł
Estymacja: 150 – 250



202
KOMPLET SZTUĆCÓW OBIADOWYCH NA 12 OSÓB

Mappin&Webb
plater
na każdym elemencie punce: M & W S&L
24 szt. (12 noży, 12 widelcy); wymiary kasety; 32 x 26 cm

cena wywoławcza: 400 zł
estymacja: 600 - 1 200



203
KOMPLET SZTUĆCÓW DO OWOCÓW

srebro/złocenia
waga: 578, próba: 3
6 nożyków, dł. 17 cm, 6 widelczyków dł. 15 cm
Uwagi: drobne uszkodzenia

cena wywoławcza: 500 zł
estymacja: 1 000 - 2 000



204
ZESTAW SZTUĆCÓW: 2 ŁYŻKI I 3 WIDELCZYKI

srebro, 21 x 14 cm
waga: 169 g, próba: 800
na rękojeści znaki złotnicze: 'ROSSDEUTSCHER&REISIG'
Uwagi: przetarcia

cena wywoławcza: 20 zł
estymacja: 100 – 200



205
DWIE WYCISKARKI DO CYTRYN
metal, 7,5 x 6 cm

cena wywoławcza: 20 zł
estymacja: 50 – 100



206

MICHAŁ ZABOROWSKI (ur. 1960 r., Gdańsk)

Dwie dziewczyny

olej/plótno, 130 x 90 cm
sygnowany p. d.: 'M. Zaborowski'

cena wywoławcza: 2 800 zł

estymacja: 5 000 - 7 000



207

MICHAŁ ZABOROWSKI (ur. 1960 r., Gdańsk)

Dyptyk: „Dwóch pikadorów” i „Torreador”

olej/plótno, 150 x 80 cm
sygnowany p. d.: 'M. Zaborowski'

cena wywoławcza: 4 500 zł

estymacja: 6 000 - 9 000



208

MARCIN BOBER (ur. 1978 r., Starogard Gdański)

Z cyklu 'Bastard Pop', Jedz smacznie, tanio, zdrowo, 2004 r.

olej/plótno, 150 x 90 cm
na odwrociu sygnowany i datowany

cena wywoławcza: 100 zł

estymacja: 900 - 2 000



209

MARCIN CHARKÓW (ur. 1989 r.)

Pokrywka, 2009 r.

olej/plótno, 40 x 30 cm
sygnowany i datowany p.d.: 'CHARKÓW MARCIN | 2009'
na odwrociu: 'CHARKÓW M. | 2009'

cena wywoławcza: 300 zł

estymacja: 800 - 2 000

210

JANUSZ DZIURAWIEC

(ur. 1960 r., Warszawa)

„Cisza”, 2001 r.

olej/plótno, 91,5 x 64 cm
sygnowany i datowany p.d.:
'Janusz Dziurawiec 2001'
opisany na odwrociu:
'Cisza | Janusz Dziurawiec 2001'

cena wywoławcza: 100 zł

estymacja: 1 000 - 2 500





211
HENRYK POLICHT (1888 Wiatrowice - 1967)

Drzewa

pastel/papier; 29 x 42 cm
sygnowany p. d.: 'Henryk Policht'

cena wywoławcza: 500 zł

estymacja: 1 000 - 2 000



212
JAN BETLEY (1908 Płock - 1980 Warszawa)

Pomnik króla Jana III Sobieskiego w warszawskich Łazienkach, 1944 r.

akwarela/papier; 24 x 29 cm (w świetle passe-partout)
sygnowany i datowany l.d.: 'Jan Betley 44'

cena wywoławcza: 1 400 zł

estymacja: 2 000 - 3 000



213
HELGA VON CRAMM (1878 - 1901)

Ptaki wzbijające się do lotu

akwarela/papier; 38,5 x 68 cm (w świetle passe-partout)
sygnowany l. d.: 'Helga von Cramm'
na odwrociu pieczęć producenta podłoży malarskich 'NEWMAN'S ARTIST
DRAWING BOARDS'

cena wywoławcza: 1 400 zł

estymacja: 2 000 - 3 000



214

HENRYK POLICHT (1888 Wiatrowice - 1967)

Martwa natura z kwiatami, 1964 r.

pastel/papier, 41 x 29 cm

sygnowany p.d.: 'Henryk Policht' oraz datowany l.d.: '18.XI.1964'

cena wywoławcza: 500 zł

estymacja: 1 000 - 3 000



216

CHAIM GOLDBERG

(1917 Kazimierz Dolny - 2004 Boca Raton)

Nauczyciel i uczeń

litografia/papier, 59 x 45 cm

opisany u dołu ołówkiem: l.d.: '52/300', p.d.: 'Chaim Goldberg'

cena wywoławcza: 300 zł

estymacja: 1 000 - 2 000



215

TADEUSZ MAKOWSKI (?)

(1882 Oświęcim - 1932 Paryż)

Szkice portretowy młodego mężczyzny

ołówek/papier, 21,2 x 17 cm (w świetle passe-partout)

cena wywoławcza: 1 000 zł

estymacja: 2 000 - 3 000



217

STANISŁAW KUCZBORSKI

(1881 Warszawa - 1911 Warszawa)

Kotarbiński jako Sheylok w sztuce W. Szekspira „Kupiec wenecki”

autolitografia/papier, 32 x 23,5 cm (świetle passe-partout)

sygnowana na płycie p.d.: 'Kuczborski'

cena wywoławcza: 800 zł

estymacja: 1 200 - 2 800



218
PARA KANDELABRÓW TRÓJŚWIECOWYCH
plater, 36,5 x 21 x 21 cm

cena wywoławcza: 1 000 zł
estymacja: 1 800 - 2 500



219
BUTLA MYŚLIWSKA Z GŁOWĄ JELENIA
Niemcy
cyna, 20 x 18 cm
Uwagi: Jeleń ma odłamany róg

cena wywoławcza: 100 zł
estymacja: 300 - 500



220
TALERZ
plater, 17 cm
punca na kołnierzu: 'PRIMA NS'
Uwagi: delikatne przetarcia srebrzenia

cena wywoławcza: 20 zł
estymacja: 100 - 200

221

PODSTAWKA DO LUSTRA „DAMA Z LIŚCIEM”

Franz Xavier Bergman (1861 - 1936)

metal srebrzony, 17 × 11 cm

na spodzie: 'Geschützt 5070'

cena wywoławcza: 1 500 zł

estymacja: 4 000 - 6 000



222

PATERA Z UCHWYTEM

w formie delfina

alpaca, 13 × 34 cm

cena wywoławcza: 100 zł

estymacja: 200 – 400





223

FRANCISZEK STAROWIEYSKI

(1930 Bratkówka k. Krosna - 2009 Warszawa)

Nogi, 1986 r.

ołówek/papier, 21 x 29,5 cm

sygn. monogramem wiązonym: 'F.B.S.' i dat.: '1686'

cena wywoławcza: 1 500 zł

estymacja: 3 000 - 4 000



224

WACŁAW GIBASZEK

(ur. 1953 r., Wygiełzów)

Kompozycja abstrakcyjna, 1983 r.

akwarela/papier, 100 x 70 cm

sygnowany p. d.: 'ABORGEN | 1983'

na odwrociu opisany: 'XI 1992 | Gibaszek | Wacław
| Wa - Wa 01 - 318 | ul. Karabell 13/92 | Polska'

cena wywoławcza: 400 zł

estymacja: 700 - 1 200

225

JAN LEBENSTEIN

(1930 Brześć Litewski - 1999 Kraków)

Bez tytułu, 1963 r.

tusz/papier, 26 x 35 cm
sygn. i dat. p. d.: 'Lebenstein 63'

cena wywoławcza: 3 000 zł

estymacja: 6 000 - 8 000



226

JAN LEBENSTEIN

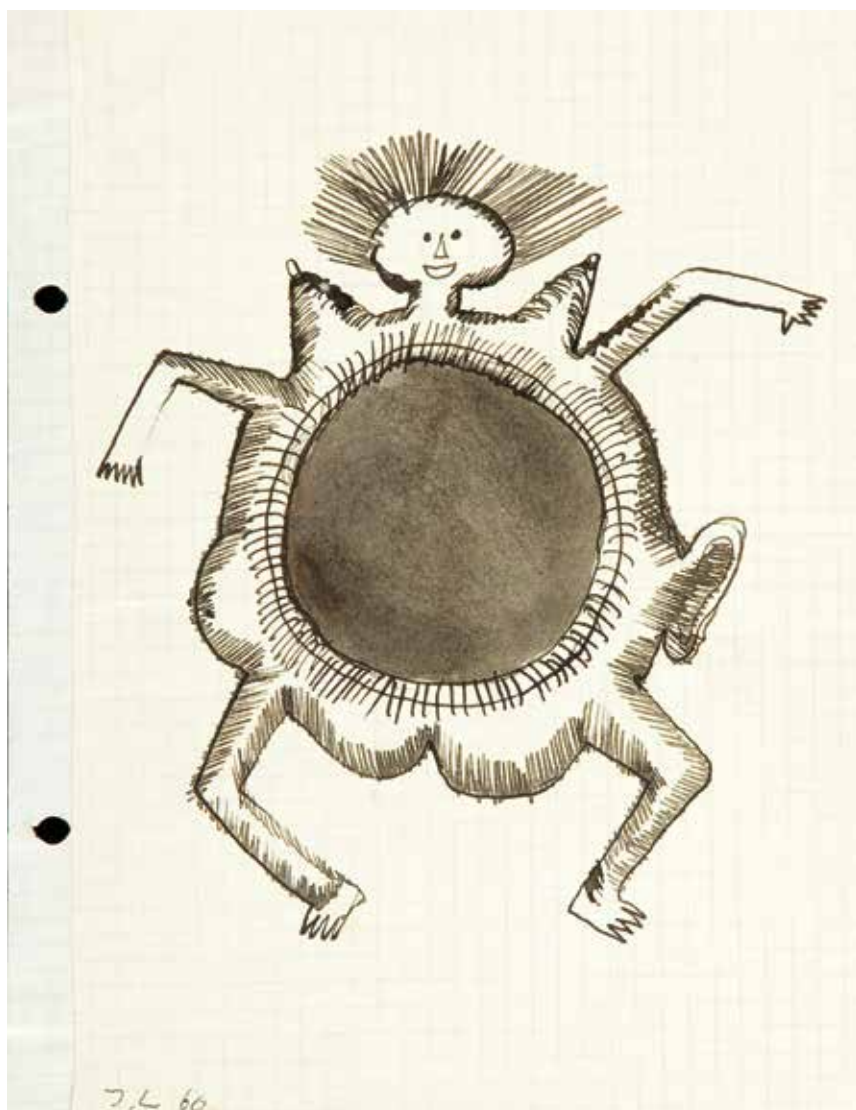
(1930 Brześć Litewski - 1999 Kraków)

Bez tytułu, 1960 r.

tusz/papier, 22 x 16 cm
sygnowany l. d.: 'J.L 60'

cena wywoławcza: 600 zł

estymacja: 2 500 - 3 500





227

LESZEK RÓZGA (ur. 1924 r., Zgierz)

Gniazdko, 1972 r.

akwaforta/papier, 51 x 37,5 cm
opisany, sygnowany i datowany u dołu: 'gniazdko - akwaforta barwna - 30/30 - Leszek Różga | 1972 r.'

cena wywoławcza: 700 zł

estymacja: 1 200 - 1 900



228

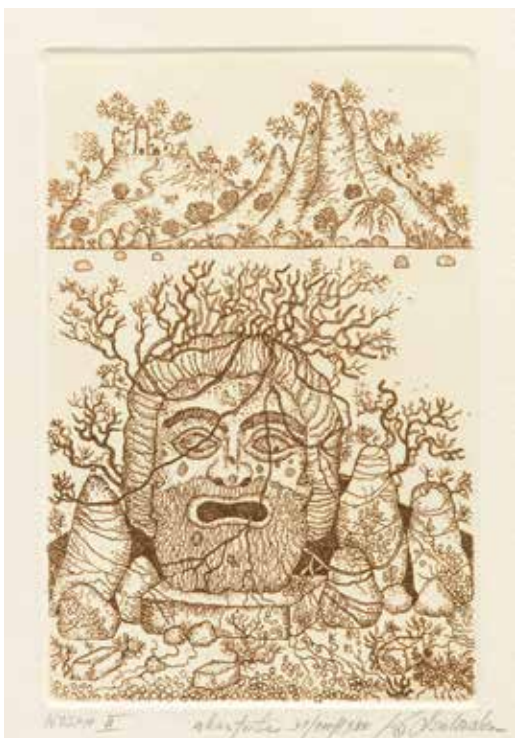
ANDRZEJ LIPNIEWSKI (ur. 1945 r., Częstochowa)

„Prom przy ujściu Wisły”, 1974 r.

cynotyp/papier, 35,5 x 33 cm (świetle passe-partout)
opisany u dołu ołówkiem: "'Prom przy ujściu Wisły' tech. wł. Cynotyp 35/40' oraz sygnowany i datowany

cena wywoławcza: 500 zł

estymacja: 900 - 1 800



229

KRYSTYNA SZALEWSKA (ur. 1938 r., Przerośli koło Suwałk)

„Wyspa II”, 1980 r.

akwaforta/papier, 22,5 x 17,3 cm
opisana u dołu ołówkiem: 'WYSPA II akwaforta 31/100/1980 KSzalewska'

cena wywoławcza: 400 zł

estymacja: 900 - 1 800

230

HENRYK PŁÓCIENNIK (ur. 1933 r., Łódź)

„Miodowy miesiąc IX”, 1968 r.

druk/papier, 53 x 46 cm
u dołu ołówkiem: „Miesiąc miodowy IX” | odbitka próbna druk wypukły
1968 | A.P. Henryk Płóciennik'

cena wywoławcza: 600 zł

estymacja: 900 - 1 500



231

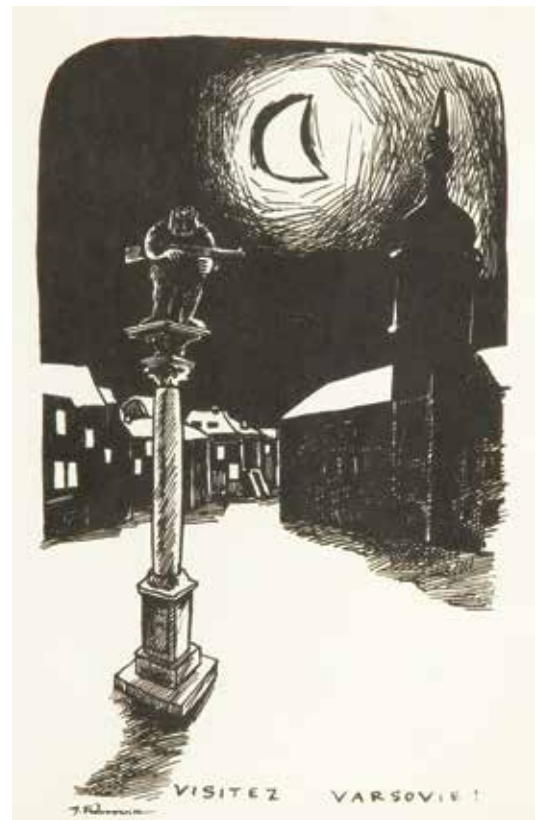
STEFAN SUBERLAK (1928 Piotrowice Śląskie - 1994)

„Drogowskaz 4”, 1969 r.

litografia/papier, 81,5 x 62,5 cm
opisany l. d.: 'Drogowskaz 4' litografia 6/20
oraz sygn. i dat. p. d.: 'St. Suberlak 1969'

cena wywoławcza: 700 zł

estymacja: 1 200 - 2 800



232

JACEK FEDOROWICZ (ur. 1937 r., Gdynia)

„Visitez Varsovie!”

tusz/papier, 26 x 17 cm
sygnowany l. d.: 'J. Fedorowicz' i u dołu 'VISITEZVARSOVIE!'

cena wywoławcza: 300 zł

estymacja: 800 - 1 500



233

MIECZYŚLAW WEJMAN

(1912 Brdów - 1992 Kraków)

„Skrzydłaci I”, 1958 r.

akwaforta/papier; 27,5 x 36 cm

sygnowana i opisana ołówkiem l. d.: "Skrzydłaci" I i p. d.:
'Mieczysław Wejman - 1958'

cena wywoławcza: 800 zł

estymacja: 1 500 - 2 500



234

AUTOR NIEZNANY

„Połów II” 1984 r.

akwaforta, akwatinta/papier; 8,8 x 10 cm (odbitka)

20 x 20,3 cm (arkusz)

opisana u dołu ołówkiem: 'aquatinta akwaforta 5/20
„POŁÓW II” ... 84'

cena wywoławcza: 400 zł

estymacja: 900 - 1 800



235

WOJCIECH JERZY BIELECKI (ur. 1955 r., Sejny)

„Jedno z tych ciemnych miejsc”, 1985 r.

linoryt/papier; 29,5 x 37,5 cm, 21 x 30,4 cm (odbitka)

opisany ołówkiem u dołu: 'Jedno z tych ciemnych miejsc
linoryt 1985 1/20 JW Bielecki'

cena wywoławcza: 400 zł

estymacja: 900 - 2 200

236

JAN TARASIN (1926 Kalisz - 2009 Warszawa)

Nuty, 1997 r.

serigrafia/papier, 37,5 x 28,5 cm
sygnowany p.d.: 'J.Tarasin 77'

cena wywoławcza: 700 zł

estymacja: | 000 - | 800



237

JAN TARASIN (1926 Kalisz - 2009 Warszawa)

„Bez tytułu”

serigrafia/papier, 19,5 x 20 cm
sygnowany p.d.: 'J.Tarasin'

cena wywoławcza: 700 zł

estymacja: | 000 - | 800





238

DYSTRYBUTOR KOLUMNOWY, I poł. XX w.
USA

metal, szkło, 45 x 22 x 22 cm
mechanizm obrotowy, 6-pojemników.

cena wywoławcza: 300 zł

estymacja: 2000 - 4 000



239

WAZON „DYSK”, 3 ćw. XX w.

Fabryka Fajansu „Włocławek” we Włocławku
fajans, wys.: 24 cm

cena wywoławcza: 200 zł

estymacja: 300 - 500

240

PARA KRZESEŁ „SERIA 7”

Arne Emil Jacobsen, proj. 1955 r.

drewno, metal, 74 x 49 x 49 cm

2 krzesła drewniane, drewno gięte
pokryte lakierowanym na biało
fornirem, na 4 chromowanych stalo-
wych nogach
zaprojektowane dla duńskiej fabryki
Frietsa Hansena

cena wywoławcza: 500 zł

estymacja: 1 000 - 1 500



241

FOTEL BIUROWY CZARNY

Firma Walter Knoll

metal, skóra, 115 x 65 x 87 cm

cena wywoławcza: 300 zł

estymacja: 800 - 1 500



242

**PARA FOTELI
RATTANOWYCH**

drewno, rattan,

77 x 72 x 48 cm,

wys. siedziska: 40 cm

cena wywoławcza: 300 zł

estymacja: 600 - 800



243
KRZYSZTOF SKÓRCZEWSKI (ur. 1947 r., Kraków)

„Stare miasto”

miedzioryt/papier; 25 x 35 cm
 u dołu ołówkiem: '53/100 | „Stare miasto” | Skórczewski

cena wywoławcza: 300 zł
 estymacja: 500 - 1 800



244
WENZEL HABLIK (1881 – 1934)

Wzburzone fale, 1933 r.

akwaforta/papier; 47 x 59 cm
 opisany na odwrociu: 'Wenzel Hablik | 23 | 33'

cena wywoławcza: 200 zł
 estymacja: 500 - 1 800



245
PAUL WEBER (1823 Darmstadt - 1916 Monachium)

Szczury

litografia/papier; 77 x 64 cm
 na odwrociu sygnowany: 'Paul Weber' oraz pieczęć autorska

cena wywoławcza: 700 zł
 estymacja: 900 - 2 500



246
THOMAS WACHWEGER

Wataha

litografia/papier; 66 x 50 cm
 sygnowany l. d.: 'Wach...'

cena wywoławcza: 400 zł
 estymacja: 500 - 1 800



247

HEINRICH STEGEMANN (1888 – 1945)

Słońce nad morzem

linoryt/papier; 50 x 65 cm
na odwróciu pieczęć

cena wywoławcza: 300 zł

estymacja: 600 - 1 800



248

JORGE SCHEIN

Drzewo, 1980 r.

akwaforta/papier; 39 x 26,5 cm
sygnowany l. d.: '34/75' p. d.: 'Jorge Schein 80'

cena wywoławcza: 500 zł

estymacja: 700 - 1 800



249

JACEK K. ZIELIŃSKI (ur. 1943 r.)

„Bezradność”, 1982 r.

mezzotinta/papier; 30 x 37 cm
opisany u dołu ołówkiem: "'Bezradność" mezzotinta | 24/50 | Jacek K. Zieliński 1982'

cena wywoławcza: 300 zł

estymacja: 6 000 - 1 800



250

GABRIELE LEIDLOFF (ur. 1958 r.)

„Eisa vom Sattelberg”, 1996 r.

zdjęcie rentgenowskie/papier; inny; 33 x 27 cm
Zdjęcie rentgenowskie opatrzone pieczętką 'griffelkunst', sygnaturą artysty oraz datą '98/6; w teczce autorskiej z nazwiskiem autorki oraz tytułem pracy.

cena wywoławcza: 400 zł

estymacja: 8 000 - 1 800



251
AUTOR NIEZNANY

Mężczyzna na tle miasta, 1974 r.

litografia/papier; 68 x 53,5 cm
opisane u dołu: '31/75' p.d.: '...1974'

cena wywoławcza: 300 zł

estymacja: 500 - 1 000



252
KRZYSZTOF LITWIN (1935 - 2000)

„Panna Młoda”, 1961 r.

akwaforta/papier; 54 x 38,5 cm
sygnowany śr. d.: '12/20', p.d.: 'K. Litwin 61'
na odwrociu: "Panna Młoda" | Potwierdzam autentyczność | Małgorzata Litwin'

cena wywoławcza: 500 zł

estymacja: 1 000 - 2 000



253
ZBIGNIEW JANECZEK (ur. 1946 r.)

Metaforyczna scena religijna

miedzioryt/papier; 26,5 x 37,5 cm, 15 x 12,5 cm (odbitka)
sygnowany ołówkiem p. d.: 'Zb Janeczek' oraz l. d.: 'e'd'art IX/X'
na odwrociu pieczęć autorska 'FECIT ZBIGNIEW JANECZEK'

cena wywoławcza: 400 zł

estymacja: 900 - 1 800



254
ZBIGNIEW JANECZEK (ur. 1946 r.)

Pejzaż surrealistyczny ze skrzydłami

miedzioryt/papier; 27 x 19,5 cm, 17 x 12 cm (odbitka)
sygnowany ołówkiem p. d.: 'Zb Janeczek' oraz śr.d.: '21/40'
na odwrociu pieczęć autorska 'FECIT ZBIGNIEW JANECZEK'

cena wywoławcza: 400 zł

estymacja: 900 - 1 800



255

OTTO WOLS (1913 Berlin - 1951 Paryż)

Bez tytułu

print/papier, 37,5 x 28,5 cm

cena wywoławcza: 700 zł

estymacja: 1 000 - 2 000



256

JOHANNES WÜSTEN (1896 Heidelberg - 1943 Brandenburg)

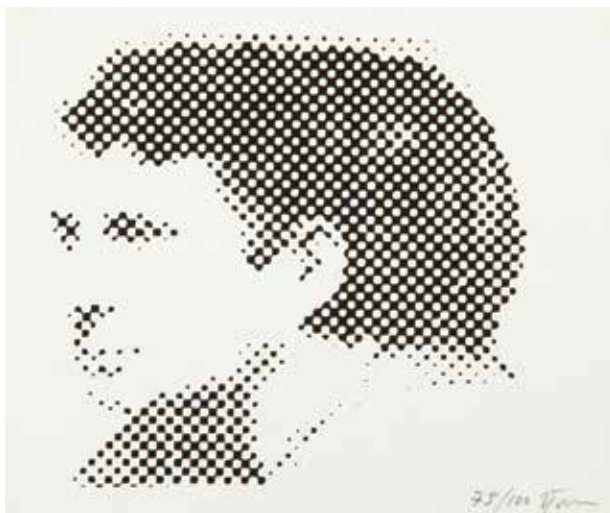
Mężczyzna z groszami na dłoni, 1995 r.

akwaforta/papier, 34 x 26 cm

na odwrociu sygnowany i datowany: 'Johannes Wüsten 1995'

cena wywoławcza: 200 zł

estymacja: 500 - 1 500



257

JAN TARASIN (1926 Kalisz - 2009 Warszawa)

„Autoportret”

serigrafia/papier, 14,1 x 17 cm
sygnowany p.d.: '75/100 J Tarasin'

cena wywoławcza: 400 zł

estymacja: 600 - 1 000



258

JACEK K. ZIELIŃSKI (ur. 1943 r.)

„Samodybowanie”, 1983 r.

akwaforta, akwatinta/papier, 44 x 51 cm
u dołu ołówkiem: 'Samodybowanie' akwaforta, akwatinta | 22/50 | Jacek K. Zieliński 1982r.'

cena wywoławcza: 300 zł

estymacja: 500 - 1 500



259

HENRYK OPAŁKA (ur. 1929 r., Francja)

„Sonda V”, 1998 r.

litografia barwna/papier; 37 x 47,5 cm

sygnowana, opisana i datowana ołówkiem u dołu: 'Sonda V litografia 2/10 H. Opalka 98'

cena wywoławcza: 500 zł

estymacja: 900 - 1 800



260

KRYSTIANA ROBB-NARBUTT (ur. 1945 r.)

„Ani Moby Dick ani biała wyspa”

technika własna/papier; 14 x 24 cm

na odwrocie: „ani moby dick ani biała wyspa” technika własna na tekt.’

cena wywoławcza: 200 zł

estymacja: 900 - 1 800



261

MARC STERLING (1898 Rosja - 1976 Paryż)

Kompozycja w dłoni

gwasz/papier; 64 x 50 cm

sygnowany p. d.: 'M.Sterling'

cena wywoławcza: 10 000 zł

estymacja: 12 000 - 16 000



262

SILKE LEVERKUHNE (ur. 1953 r.)

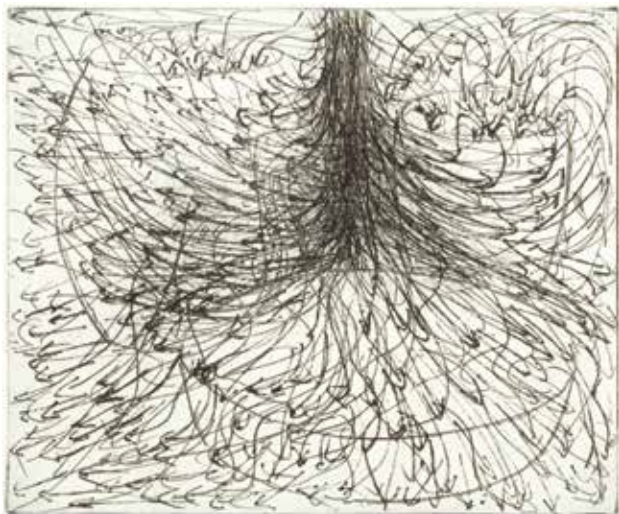
Bez tytułu, 1995 r.

litografia/papier; 59 x 42 cm

sygnowany p. d.: 'Leverkuhne 95'

cena wywoławcza: 500 zł

estymacja: 800 - 1 800



263

TONY CRAGG (ur. 1949 r., Liverpool)

Kompozycja abstrakcyjna

akwaforta/papier, 34,5 x 40 cm
sygnowany p.d.: 'TCragg'

cena wywoławcza: 700 zł

estymacja: 1 000 - 2 000



264

JERRY ZENIUK (ur. 1945r., Bardowick)

Kompozycja abstrakcyjna, 1996 r.

litografia/papier, 59 x 42 cm
sygnowany ołówkiem p.d.: 'Zeniuk 96'

cena wywoławcza: 1 000 zł

estymacja: 2 000 - 4 000



265

MARTIN NOEL (1922 – 2009)

Bez tytułu

serigrafia/papier, 70 x 58 cm
sygnowany ołówkiem ś.d.: 'Noel'

cena wywoławcza: 400 zł

estymacja: 800 - 1 800



266

AUTOR NIEZNANY

Kompozycja w czerwieni

serigrafia barwna/papier, 41,5 x 31 cm
sygnowany ołówkiem l.d.: '463/700' p.d.: 'ODemh' (?)

cena wywoławcza: 200 zł

estymacja: 500 - 1 500



Regulamin aukcji

1. Oferta aukcyjna

Przedmiotem aukcji są dzieła sztuki lub inne obiekty kolekcjonerskie oddane do sprzedaży komisowej przez komitetów lub stanowiące własność Domu Aukcyjnego. Zgodnie z oświadczeniami komitetów powierzone obiekty stanowią ich własność bądź też komitenci mają prawa do rozporządzania nimi, a ponadto nie są one objęte jakimkolwiek postępowaniem w tym administracyjnym, skarbowym, sądowym i egzekucyjnym, są wolne od wad prawnych, zajęcia i zastawu oraz innych ograniczonych praw rzeczowych, a także jakichkolwiek roszczeń osób trzecich, ograniczeń w rozporządzaniu, a także nie stanowią one jakiegokolwiek przedmiotu zabezpieczenia. Aukcja jest prowadzona zgodnie z polskimi przepisami prawnymi przez osobę upoważnioną po stronie Domu Aukcyjnego zwaną dalej Aukcjonerem. Dom Aukcyjny ma prawo odwołać lub zmienić termin aukcji, jak również do dowolnego rozdzielenia lub łączenia obiektów oraz do ich wycofania z licytacji bez podania przyczyn. Dom Aukcyjny zapewnia, że opis katalogowe obiektów wystawionych na aukcji wykonane zostały w najlepszej wierze z wykorzystaniem doświadczenia i wiedzy fachowej pracowników Domu Aukcyjnego oraz współpracujących z Domem Aukcyjnym ekspertów, w szczególności zwraca uwagę na stosowaną w opisach terminologię fachową, która jest używana zgodnie ze standardami międzynarodowymi. Opisy zawarte w katalogu aukcji mogą być uzupełnione lub zmienione przez Aukcjonera lub osobę przez niego wskazaną przed rozpoczęciem licytacji, niezgodność opisu katalogowego ze stanem rzeczywistym, która została sprzeczona przez Aukcjonera nie może być podstawą do reklamacji.

2. Dane osobowe

Dane osobowe klientów są informacjami poufnymi i pozostają do wyłącznej wiadomości Domu Aukcyjnego. O ile klient nie zażyczy sobie inaczej, rachunek za zawarte transakcje zostanie przesłany na adres podany przez klienta na formularzu zgłoszenia udziału w aukcji. W przypadku zgłoszeń korespondencyjnych wraz z formularzem klient powinien przesać fotokopię dokumentu tożsamości w celach identyfikacji koniecznych do realizacji zlecenia licytacji. Dom Aukcyjny ma prawo przetwarzać dane osobowe uczestników aukcji w zakresie niezbędnym do realizacji zleceń.

3. Osobisty udział w aukcji

Do uczestnictwa w licytacji upoważniają tabliczki z numerami aukcyjnymi, które można otrzymać przy stanowisku rejestracyjnym po wypełnieniu formularza udziału w aukcji. Pracownik Domu Aukcyjnego dokonujący rejestracji ma prawo poprosić o dokument potwierdzający tożsamość osoby rejestrowanej (dowód osobisty, paszport, prawo jazdy). Bezpośrednio po zakończeniu aukcji należy zwrócić tabliczkę z numerem aukcyjnym, a w przypadku zakupu odebrać potwierdzenie zawartych transakcji. Złożenie zlecenia licytacji lub wypełnienie formularza udziału w aukcji oznacza akceptację niniejszego regulaminu.

4. Licytacje w imieniu klienta

Dom Aukcyjny może reprezentować klienta na podstawie „zlecenia licytacji”. Formularz zlecenia dostępny jest w katalogu (na ostatnich stronach), w siedzibie Domu Aukcyjnego oraz na stronie internetowej http://www.desa.pl/assets/files/formularze/zlecenie_licytacji.pdf. W przypadku otrzymania zlecenia licytacji z limitem Dom Aukcyjny dokłada wszelkich starań, by klient zakupił obiekt w możliwie najniższej cenie, nie niższej jednak niż cena gwarancyjna. Jeśli limit jest niższy niż cena gwarancyjna zostaje zawarta transakcja warunkowa. Kwota limitu powinna być zgodna z tabelą postąpień, w przypadku niezgodności Dom Aukcyjny przyjmuje jako limit najbliższą kwotę z tabeli. W przypadku otrzymania większej ilości zleceń licytacji obiektu z tym samym limitem Dom Aukcyjny będzie reprezentował klienta, który jako pierwszy przysłał zlecenie. W przypadku zakończenia się licytacji w kwocie równej limitowi ale zaoferowanej przez innego licytującego pierwszeństwo w zakupie przysługuje temu, kto pierwszy zaoferował daną kwotę i został wskazany przez Aukcjonera. Formularz zlecenia należy przesłać faksem, pocztą, e-mailem lub zostawić osobiście w siedzibie Domu Aukcyjnego najpóźniej na trzy godziny przed rozpoczęciem licytacji.

5. Licytacje telefoniczne

Klienci, którzy chcą licytować przez telefon, powinni przesać zlecenie najpóźniej na jeden dzień przed rozpoczęciem aukcji. W przypadku późniejszego przesłania zlecenia Dom Aukcyjny ma prawo odmówić realizacji zlecenia telefonicznego. Pracownicy Domu Aukcyjnego łączą się z Klientem przed rozpoczęciem licytacji wybranych obiektów. Dom Aukcyjny nie ponosi odpowiedzialności za brak możliwości wzięcia

udziału w licytacji telefonicznej w przypadku problemów z uzyskaniem połączenia z podanym przez klienta numerem telefonu. Dom Aukcyjny nie pobiera dodatkowych opłat z tytułu licytacji telefonicznych. Dom Aukcyjny zastrzega, że może rejestrować i archiwizować rozmowy telefoniczne z klientem, o których mowa powyżej.

6. Przebieg aukcji

O wysokości postąpienia decyduje Aukcjoner podając postąpienia wedle tabeli postąpień dla poszczególnych przedziałów cenowych, którą umieszczono na końcu regulaminu. W zależności od przebiegu aukcji, Aukcjoner może, wedle własnego uznania zdecydować o innej wysokości postąpień. Zakończenie licytacji obiektu następuje w momencie uderzenia młotkiem przez Aukcjonera i jest równoznaczne z zawarciem umowy sprzedaży między Domem Aukcyjnym a licytantem, który zaoferował najwyższą kwotę z zastrzeżeniem dla transakcji warunkowych (patrz pkt 9). W razie zaistnienia sporu w trakcie licytacji, Aukcjoner rozstrzyga spór lub ponownie przeprowadza licytację obiektu. Dom Aukcyjny zastrzega sobie prawo do licytowania jedynie obiektów wcześniej zgłoszonych przez uczestników aukcji. W takiej sytuacji przed aukcją numery obiektów są anonimowo zgłaszane do Aukcjonera. Aukcja jest prowadzona w języku polskim, jednak na życzenie uczestnika aukcji niektóre spośród licytacji mogą być równolegle prowadzone w języku angielskim i niemieckim. Prośby takie powinny być składane najpóźniej na godzinę przed aukcją wraz z informacją, których obiektów dotyczy. Licytacja odbywa się w tempie 60–100 obiektów na godzinę.

7. Cena wywoławcza

Cena wywoławcza zamieszczona w katalogu pod opisem obiektu jest kwotą od której rozpoczyna się licytacja. Obiekty licytowane są tylko w górę, tzn. licytacja może zakończyć się na kwocie równej lub wyższej niż cena wywoławcza.

8. Estymacja

Podana w katalogu estymacja jest szacunkową wartością obiektu określoną przez Dom Aukcyjny. Zakończenie licytacji w przedziale estymacji lub powyżej górnej granicy estymacji jest transakcją ostateczną. Zakończenie licytacji poniżej dolnej granicy estymacji może być transakcją warunkową (patrz punkt 9).

9. Cena gwarancyjna/transakcje warunkowe

Dla każdego obiektu Dom Aukcyjny ustala cenę gwarancyjną. Jej wysokość jest informacją poufną. Kwota ta mieści się pomiędzy ceną wywoławczą a dolną granicą estymacji. Jeżeli w drodze licytacji cena gwarancyjna nie zostanie osiągnięta, zakończenie licytacji skutkuje zawarciem transakcji warunkowej. Transakcja warunkowa jest traktowana jako prawnie wiążąca oferta nabycia obiektu po cenie wylicytowanej. Dom Aukcyjny zobowiązuje się negocjować z komitentem możliwość obniżenia ceny do kwoty wylicytowanej. Jeżeli w toku negocjacji klient, który wylicytował obiekt warunkowo, zaoferuje kwotę równą cenie gwarancyjnej lub Dom Aukcyjny zaakceptuje wylicytowaną kwotę, umowa sprzedaży dochodzi do skutku. Jeśli negocjacje nie przyniosą pozytywnego skutku w okresie pięciu dni roboczych od dnia aukcji, obiekt uznaje się za niesprzedany. W powyższym okresie Dom Aukcyjny zastrzega sobie prawo do przyjmowania po aukcji ofert równych cenie gwarancyjnej na obiekty wylicytowane warunkowo. W przypadku otrzymania takiej oferty od innego oferenta Dom Aukcyjny informuje o tym fakcie klienta, który wylicytował obiekt warunkowo. W takim przypadku klient ma prawo do podniesienia swojej oferty do ceny gwarancyjnej i wówczas przysługuje mu pierwszeństwo w zakupie obiektu. W przeciwnym wypadku transakcja warunkowa nie dochodzi do skutku, a obiekt może zostać sprzedany innemu oferentowi po cenie gwarancyjnej.

10. Opłata aukcyjna, podatek VAT, inne opłaty

Do kwoty wylicytowanej Dom Aukcyjny dolicza opłatę aukcyjną w wysokości 15%. Kwota wylicytowana wraz z opłatą aukcyjną zawiera podatek od towarów i usług VAT. Opłata obowiązuje również w sprzedaży poaukcyjnej. Dom Aukcyjny wystawia faktury VAT marża. W przypadku obiektów, których sprzedaż skutkuje obowiązkami zapłaty opłaty z tytułu praw autorskich, Dom Aukcyjny ma prawo doliczyć tę opłatę jako składnik należności za wylicytowany obiekt.

11. Płatności

Wszystkie transakcje zawierane są w polskich złotych. Kupujący jest zobowiązany do zapłaty pełnej należności za wszystkie wylicytowane na aukcji obiekty w terminie 10 dni od dnia aukcji. Dom Aukcyjny będzie uprawniony do naliczenia odsetek ustawowych za okres opóźnienia w zapłacie. Dom Aukcyjny

przyjmuje płatności w gotówce, w polskich złotych lub innych walutach: euro, dolarach albo funtach brytyjskich. Wartość transakcji opłacanej w walucie będzie powiększona o opłatę manipulacyjną w wysokości 1%. Przeliczenie będzie następowo po dziennym kursie kupna waluty w Banku PKO BP.

Dom Aukcyjny akceptuje następujące karty kredytowe: MasterCard, VISA, Maestro, VISA electron

Należność może być opłacona przelewem bankowym na rachunek:
DESA UNICUM SP. Z O. O.
ul. Marszałkowska 34–50, 00–554 Warszawa
Bank PKO BP S.A. Swift: BPKOPLPW
88 1020 1042 0000 8102 0271 6405

12. Odstąpienie od umowy

W razie opóźnienia nabywcy w zapłacie, Dom Aukcyjny po bezskutecznym upływie dodatkowo wyznaczonego terminu na zapłatę, może odstąpić od umowy z nabywcą.

13. Przejście własności obiektu

Własność wylicytowanego obiektu przechodzi na nabywcę z chwilą zapłaty pełnej ceny powiększonej o opłatę aukcyjną i pozostałe opłaty.

14. Odbiór obiektów

Odbiór wylicytowanych obiektów jest możliwy po dokonaniu zapłaty pełnej należności za wszystkie wylicytowane obiekty i powinien nastąpić w terminie 30 dni od daty aukcji. Dom Aukcyjny zapewnia podstawowe opakowanie umożliwiające osobisty odbiór obiektów, nie zapewnia jednak wysyłki ani transportu. Możliwy jest pomoc w kontakcie z wyspecjalizowanymi firmami zajmującymi się pakowaniem i transportem dzieł sztuki. Po upływie 30 dni od aukcji Dom Aukcyjny poinformuje Klienta o przekazaniu nieodebranych obiektów do magazynu zewnętrznego. Wysokość opłat magazynowych będzie zgodna z taryfą operatora magazynu, zależy od rodzaju i wielkości obiektów. Przechowywanie i dostarczenie obiektów do magazynu odbywa się na koszt Klienta. Odbiór obiektów z magazynu będzie możliwy po zapłaceniu wszystkich kosztów przez Klienta.

15. Reklamacje

Wszelkie możliwe reklamacje będą rozpatrywane zgodnie z przepisami prawa polskiego. Reklamację z tytułu niezgodności towaru z umową można zgłosić w ciągu jednego roku od wydania obiektu. Wobec osób nie będących konsumentami Dom Aukcyjny nie ponosi odpowiedzialności za ukryte wady fizyczne oraz wady prawne zakupionych obiektów.

16. Obowiązujące przepisy prawa

Dom Aukcyjny przypomina, że zgodnie z przepisami:

- ustawy z dnia 23 lipca 2003 r. o ochronie zabytków i opiece nad zabytkami (Dz. U. Nr 162 poz. 1568) – wywóz określonych obiektów poza granice kraju wymaga zgody odpowiednich władz, w szczególności dotyczy to obrazów starszych niż 50 lat o wartości powyżej 10 tys euro
- ustawy z dnia 21 listopada 1996 r. o muzeach (Dz. U. z 1997 r. Nr 5, poz. 24, z późn. zm.) – muzea przechowujące mają prawo pierwokupu zabytków bezpośrednio na aukcji za kwotę wylicytowaną powiększoną o opłatę aukcyjną,
- ustawy z dnia 16 listopada 2000 r. o przeciwdziałaniu wprowadzaniu do obrotu finansowego wartości majątkowych pochodzących z nielegalnych lub nieujawnionych źródeł oraz o przeciwdziałaniu finansowaniu terroryzmu (Dz. U. z 2000r. Nr 116, poz. 1216 z późn. zm.) – Dom Aukcyjny jest zobowiązany do zbierania danych osobowych nabywców dokonujących transakcji w kwocie powyżej 15 tysięcy euro.

Tabela postąpień

ceną	postąpienie
0 – 2 000	100
2 000 – 5 000	200/300
5 000 – 10 000	500
10 000 – 20 000	1 000
20 000 – 50 000	2 000/3 000
50 000 – 100 000	5 000
ponad 100 000	10 000



Włodzimierz Pawlak, Z cyklu „Spacery”, 2014 r.

Włodzimierz Pawlak. Spacery

Wystawa połączona ze sprzedażą
22 sierpnia - 6 września 2014 r.



Salon Wystawowy Marchand
Pl. Konstytucji 2, Warszawa
tel. 22 621 66 69, www.desa.pl



MECENAS KULTURY

Jak sprzedać obiekt na aukcji w DESIE Unicum?

Sprzedawanie obrazów za pośrednictwem DESY Unicum jest proste. Wstępną wycenę otrzymasz bezpłatnie, nawet nie wychodząc z domu.



Dlaczego warto sprzedać w DESIE Unicum?



OPRACOWANIE: Obiekt zostanie profesjonalnie zbadany, sfotografowany i opisany do katalogu aukcyjnego.



KATALOG: Trafia do kilku tysięcy naszych klientów w Polsce i za granicą, umieszczany jest na naszej stronie www.desa.pl i w serwisach specjalizujących się w informowaniu o aukcjach w Polsce i na świecie (Artinfo.pl, Artprice.com, Liveauctioneers.com, Askart.com) oraz dostępny jest w salonach Empik.



WYSTAWA: Przed aukcją obiekty prezentowane są przez minimum 10 dni w galerii w centrum Warszawy. Skuteczny zespół sprzedażowy pracuje wówczas bezpośrednio z naszymi klientami.



AUKCJA: Twój przedmiot wystawiony zostanie na aukcję, która odbędzie się w naszej siedzibie. Klienci licytować mogą na żywo, za pośrednictwem internetu oraz przy pomocy naszych pracowników przez telefony i zlecenia stałe.



PŁATNOŚCI: Zazwyczaj wypłata następuje po 3 tygodniach od aukcji.



PRZELEW: Najlepiej podać numer konta bankowego na umowie komisowej podczas jej podpisywania.



GOTÓWKA: Odbiór gotówki należy ustalić z kasjerką telefonicznie pod nr 22 584 95 23.



Zlecenie licytacji

Art Outlet • 328WYP004 • 4 września 2014 r.

Zlecenie licytacji lub licytacja telefoniczna to proste sposoby wzięcia udziału w aukcji, które nie skutkuje żadnymi dodatkowymi kosztami dla Nabywcy.

Zlecenie musi być dostarczone (osobiście, pocztą, faksem lub e-mailem) do siedziby Domu Aukcyjnego nie później niż 24 godziny przed rozpoczęciem licytacji.

Prosimy czytelnie wypełnić formularz, by uniknąć ewentualnych pomyłek

Imię Nazwisko _____

Dowód osobisty seria i numer _____ NIP (dla firm) _____

Adres: Ulica _____

Nr domu _____ Nr mieszkania _____ Kod pocztowy _____ - _____

Miasto _____

Adres e-mail _____

Telefon / FAX _____

Przed przyjęciem zlecenia licytacji, pracownik Domu Aukcyjnego ma prawo prosić o podanie pełnych danych osobowych oraz o dokument potwierdzający tożsamość osoby rejestrowanej (dowód osobisty, paszport, prawo jazdy; w przypadku zleceń przesyłanych emailem, pocztą lub faksem: w formie kserokopii lub skanu tego dokumentu).

Nr kat.	Autor, tytuł	Maksymalna oferowana kwota (bez opłaty aukcyjnej) lub licytacja telefoniczna

Zlecenie licytacji z limitem

Podanie przez Klienta limitu licytacji jest informacją ściśle poufną. Dom Aukcyjny będzie reprezentował w licytacji Nabywcę do podanej kwoty, gwarantując jednocześnie nabycie obiektu za najniższą możliwą kwotę. Dom Aukcyjny nie przyjmuje zleceń bez górnego limitu. W przypadku zaistnienia kilku zleceń w tej samej wysokości, Dom Aukcyjny będzie reprezentował Klienta, którego zlecenie zostało złożone najwcześniej. Zgadzam się na jedno postąpienie w górę w przypadku wystąpienia innego zlecenia o tej samej wysokości: **TAK** **NIE**

Zlecenie telefoniczne.

W przypadku zlecenia licytacji telefonicznej prosimy o podanie numeru telefonu aktualnego w czasie aukcji. Pracownicy Domu Aukcyjnego połączą się z Państwem chwilę przed rozpoczęciem licytacji wybranych obiektów. Dom Aukcyjny nie ponosi odpowiedzialności za niemożliwienie wzięcia udziału w przypadku problemów z uzyskaniem połączenia z podanym numerem.

Numer telefonu do licytacji _____

Należność za zakupiony obiekt

- Wpłacę na konto bankowe Bank PKO BP SA 88 1020 1042 0000 8102 0271 6405
- Wpłacę w kasie firmy (poniedziałek-piątek w godz. 11-19)

Faktura. Proszę o przekazanie informacji zawartych w transakcjach:

- Telefonicznie faksem listownie e-mailem

Ja niżej podpisany/-a oświadczam, że:

- 1) zapoznałem/-am się i akceptuję warunki Regulaminu Aukcji organizowanej przez Dom Aukcyjny Desa Unicum opublikowanego w katalogu aukcyjnym,
- 2) zobowiązuje się do zrealizowania zawartych transakcji zgodnie z Regulaminem Aukcji, w szczególności do zapłacenia wylicytowanej kwoty powiększonej o opłatę aukcyjną w terminie 10 dni od daty aukcji
- 3) wszelkie dane zawarte w niniejszym formularzu są prawdziwe i zgodne z moją najlepszą wiedzą. W przypadku zatajenia lub podania nieprawdziwych danych Desa Unicum nie ponosi odpowiedzialności
- 4) **Wyrażam zgodę** **Nie wyrażam zgody** na przetwarzanie moich danych osobowych w celach koniecznych do realizacji niniejszego zlecenia oraz w celach marketingowych zgodnie z ustawą z 29.08.1997 r. o ochronie danych osobowych, przez Desa Unicum oraz podmioty powiązane z Desa Unicum w rozumieniu Kodeksu spółek handlowych,
- 5) **Wyrażam zgodę** **Nie wyrażam zgody** na przesyłanie katalogów wydawanych przez Desa Unicum a także przesyłanie drogą elektroniczną informacji handlowych, przez Desa Unicum oraz podmioty powiązane z Desa Unicum w rozumieniu Kodeksu spółek handlowych,
- 6) zostałem poinformowany, że administratorem moich danych osobowych jest Desa Unicum sp. z o.o. oraz że przysługuje mi prawo wglądu do treści swoich danych oraz prawo do ich poprawienia,
- 7) dane osobowe podane w niniejszym formularzu nie będą nikomu udostępniane, z wyjątkiem wypadków obowiązkowego udzielania informacji określonych w przepisach ustaw.

Proszę o wystawienie faktury VAT bez podpisu odbiorcy

data i podpis klienta składającego zlecenie

data i podpis przyjmującego pracownika Desa Unicum



Jarosław Modzelewski, Pilny uczeń, 1991 r.

Aukcja Dzieł Sztuki z Kolekcji Stefanii i Dario Piga

11 września 2014 r., godz. 19
Wystawa obiektów: 1 – 11 września



Dom Aukcyjny Desa Unicum
ul. Marszałkowska 34-50, Warszawa
tel. 22 584 95 34, www.desa.pl



MECENAS KULTURY



Jędrzej Wowro, Chrystus fraszliwy

Aukcja Rzeźby

25 września 2014 r., godz. 19

Wystawa obiektów: 15 – 25 września



Dom Aukcyjny Desa Unicum
ul. Marszałkowska 34-50, Warszawa
tel. 22 584 95 34, www.desa.pl



MECENAS KULTURY



Istniejemy po to, aby ludzie mogli we właściwym czasie podejmować dobre decyzje dotyczące ich pieniędzy.

Pracują z nami cenieni i uznani eksperci środowisk finansowych, którzy swoją bogatą, wszechstronną wiedzą i doświadczeniem dzielą się z inwestorami. Nasi Klienci mogą czuć się wyjątkowo, mając profesjonalne wsparcie w podejmowanych przez nich decyzjach inwestycyjnych. Zadowolenie Klientów jest dla nas priorytetem, dlatego pracujemy wyłącznie z najlepszymi.

www.xelion.pl

801 370 370



Paulina Zalewska, Gra w klasy, 2014 r.

Aukcja Młodej Sztuki

16 września 2014 r., godz. 19

Wystawa obiektów: 8 – 16 września

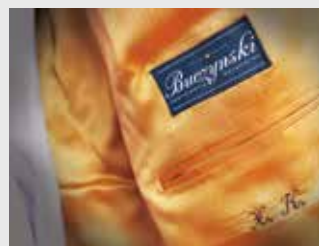
Salon Wystawowy MARCHAND, Pl. Konstytucji 2, Warszawa



Dom Aukcyjny Desa Unicum
ul. Marszałkowska 34-50, Warszawa
tel. 22 584 95 34, www.desa.pl



MECENAS KULTURY



Buczynski

INDIVIDUAL TAILORING

ul. Narbutta 83, lok.U6 02-524 Warszawa
Tel/Fax:(022) 40 33 000, Mob: +48 795 120 553
info@buczynski-tailoring.pl
Poniedziałek - Piątek 11-19, Sobota 11-15
oraz po telefonicznym umówieniu
www.buczynski-tailoring.pl

Szyje na miarę: garnitury, kostiumy, płaszcze, koszule, buty...





Rajmund Ziemiński, Pejzaż, 1960 r.

Rajmund Ziemiński. Lata 60.

Wystawa połączona ze sprzedażą
17 września - 4 października 2014 r.



Salon Wystawowy Marchand
Pl. Konstytucji 2, Warszawa
tel. 22 621 66 69, www.desa.pl



MECENAS KULTURY